



# RILIEVO FONOMETRICO

Scheda di campionamento n° : 755

Località: Sannazzaro de' Burgondi

Data: 10/11/2005

Campagna : Fonometrie perimetrali esterno raffineria

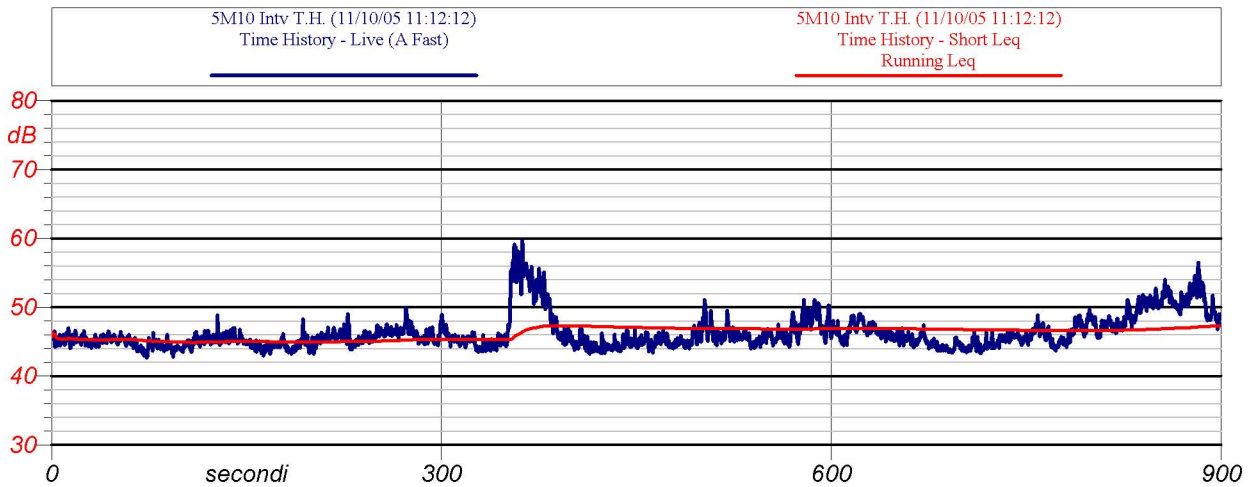
Postazione : 05

Cod : M10

Periodo di misura: 06-14

Descrizione : lato ovest raffineria zona serbtoi G41112 e G41113

Certificato n° : 159/ENI/2005



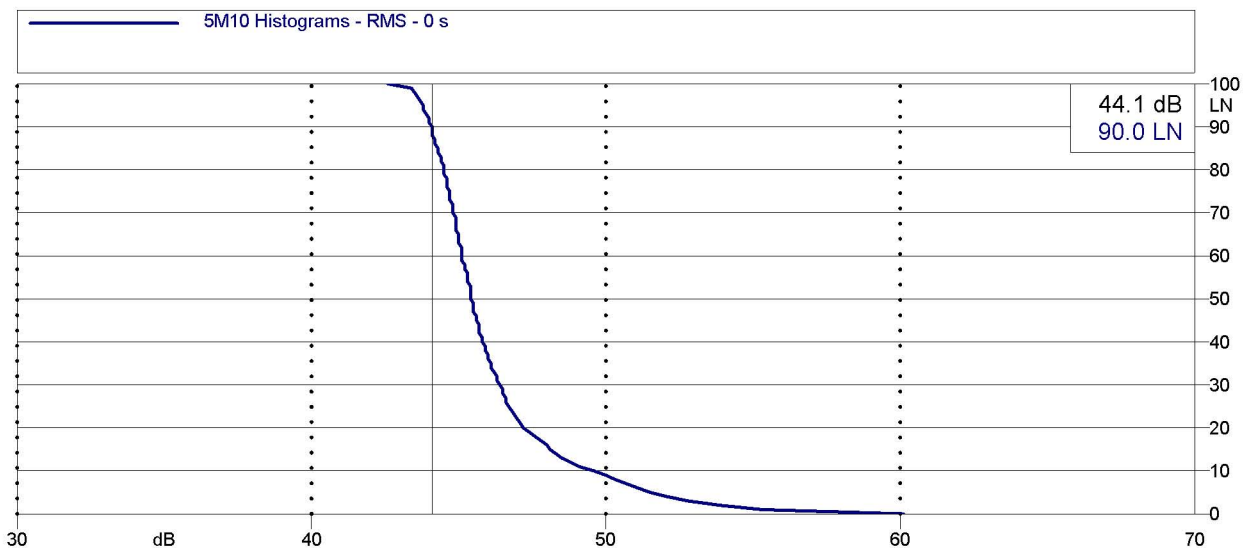
Inizio-fine misura: 11:11 - 11:26

Velocità del vento : 1,9 m/s

**Leq: 47.2 dB(A)**

Direzione del vento : O

NOTE: rumore di fondo continuo da ENIPOWER; da 348" a 390" e da 780" a fine misura sfiato vapore



Analisi statistica



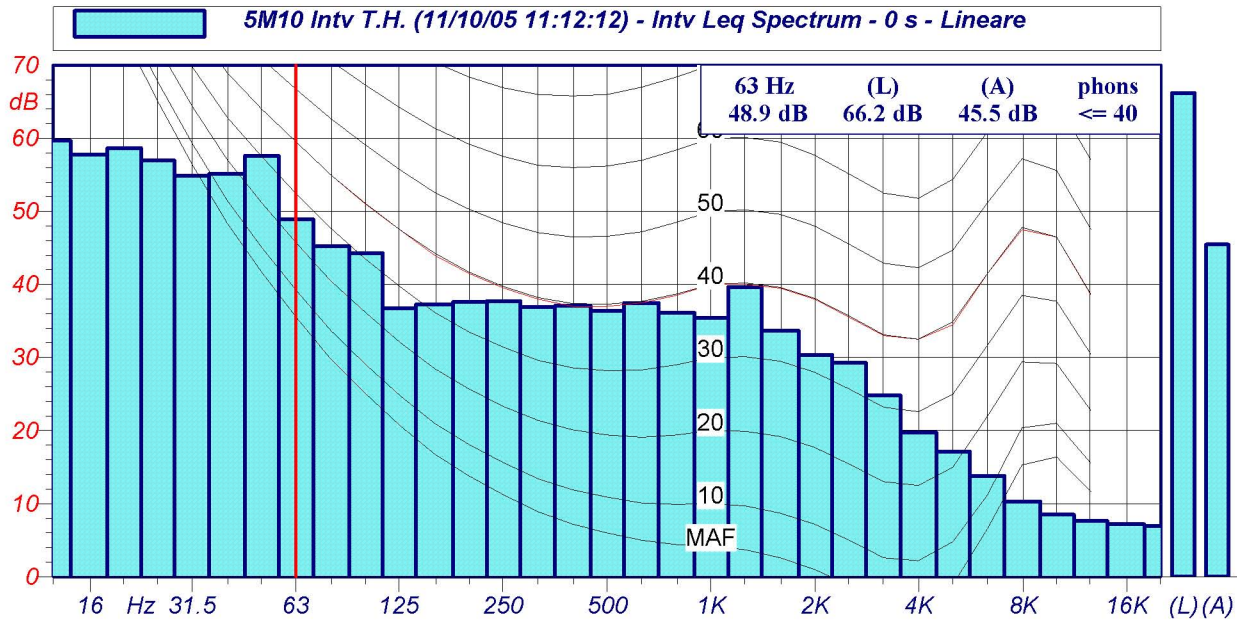
ENI S.p.A.  
 Divisione Refining & Marketing  
 Raffineria di Sannazzaro

# RILIEVO FONOMETRICO

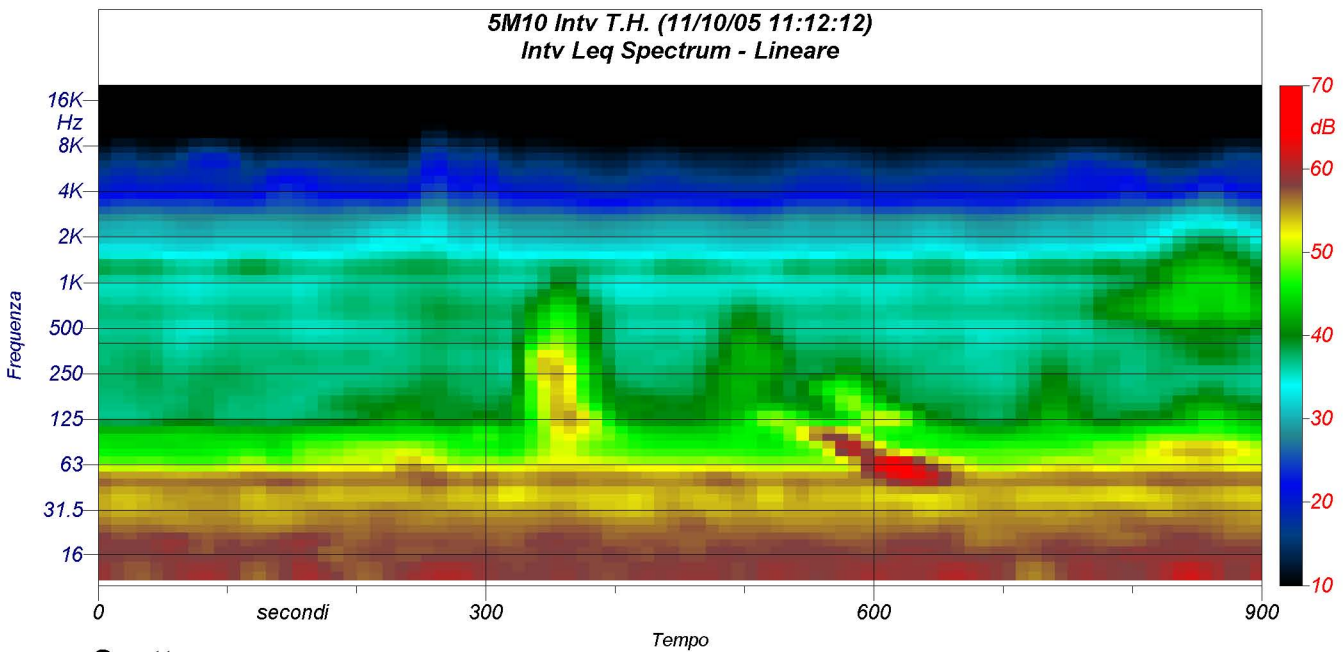
Scheda di campionamento n° : 755

Località: Sannazzaro de' Burgondi

Data: 10/11/2005



Spettri a 1/3 d'ottava



Spettrogramma