



ENI S.p.A.
Divisione Refining & Marketing
Raffineria di Sannazzaro

RILIEVO FONOMETRICO

Scheda di campionamento n° :0588

Località: Sannazzaro de' Burgondi

Data: 07/11/2005

Campagna : Fonometrie perimetrali esterno raffineria

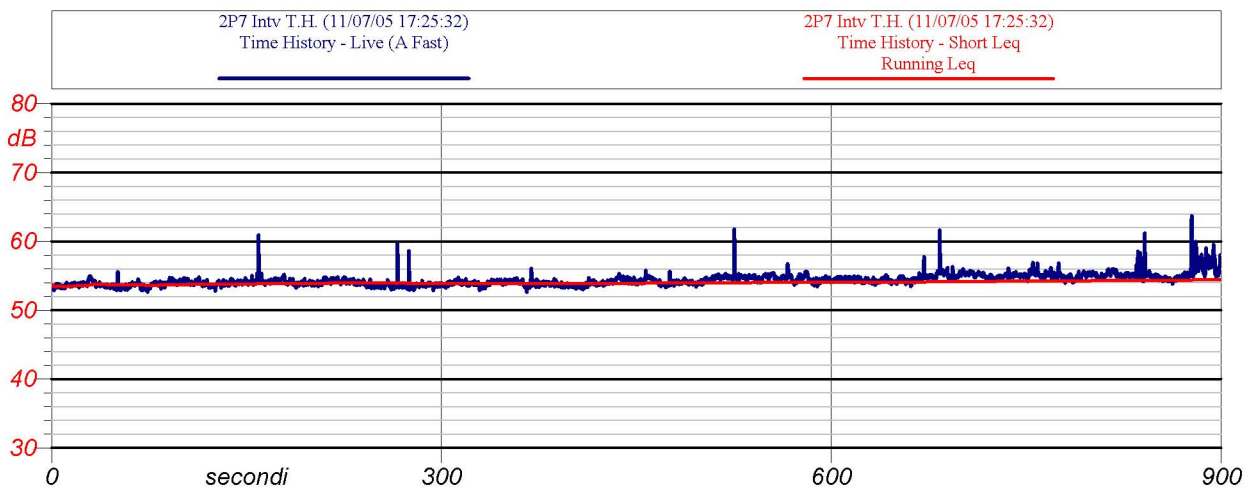
Postazione : 02

Cod : P7

Periodo di misura: 14-22

Descrizione : lato sud-est discarica

Certificato n° : 008/ENI/2005



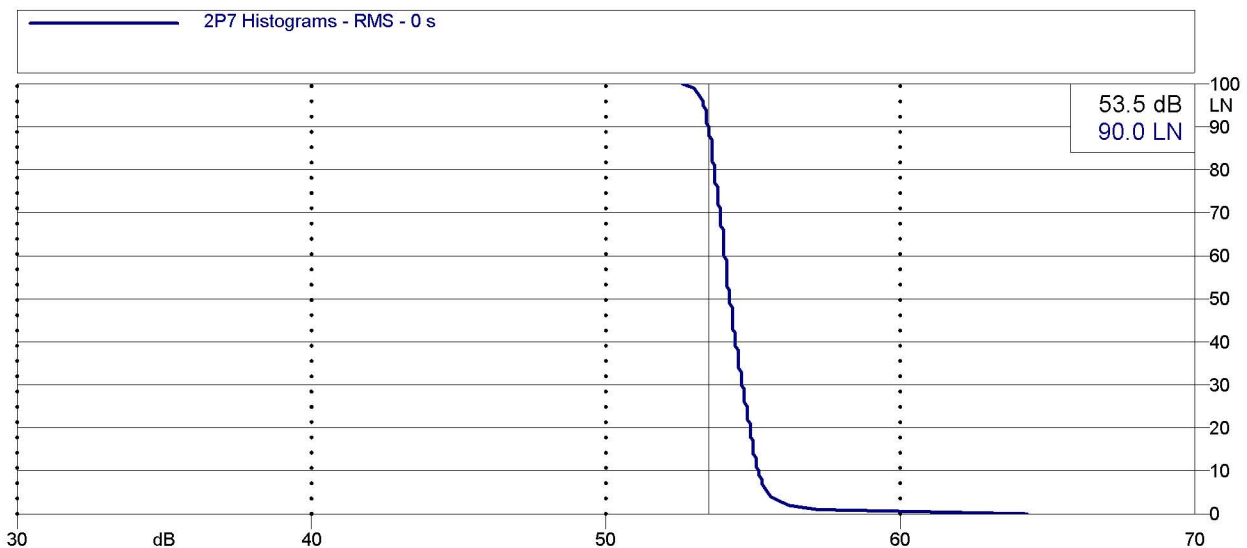
Inizio-fine misura: 17:25 -17:40

Velocità del vento : 1.5 m/s

Leq: 54.5 dB(A)

Direzione del vento : N

NOTE: rumore da Air Liquide



Analisi statistica





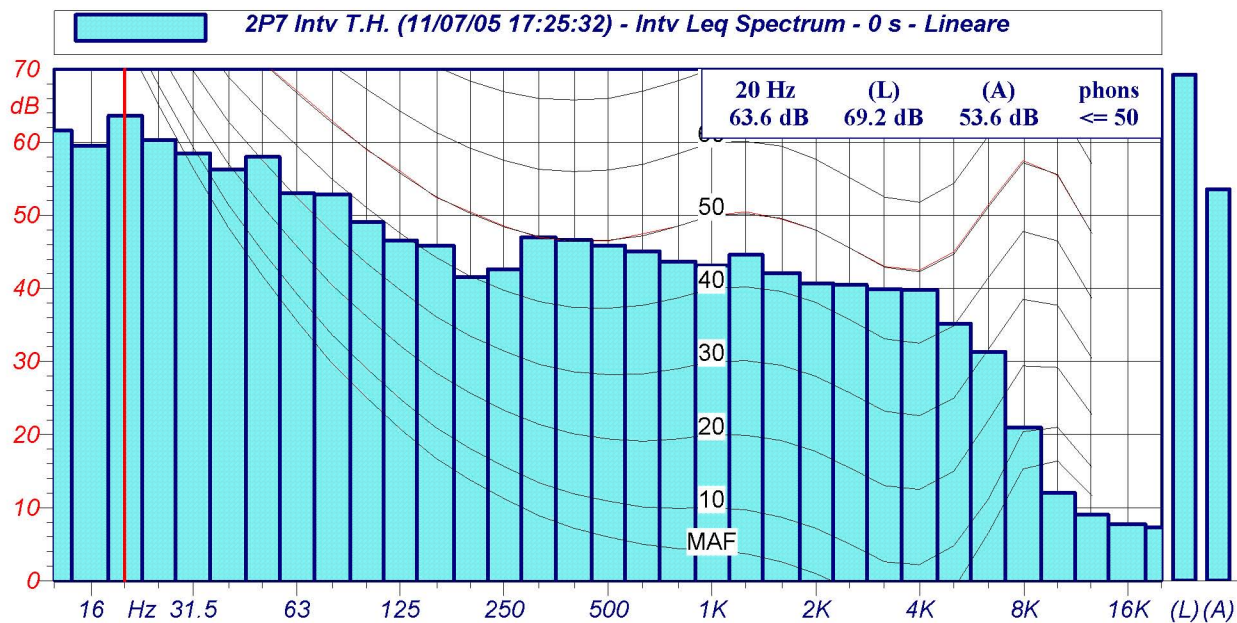
ENI S.p.A.
Divisione Refining & Marketing
Raffineria di Sannazzaro

RILIEVO FONOMETRICO

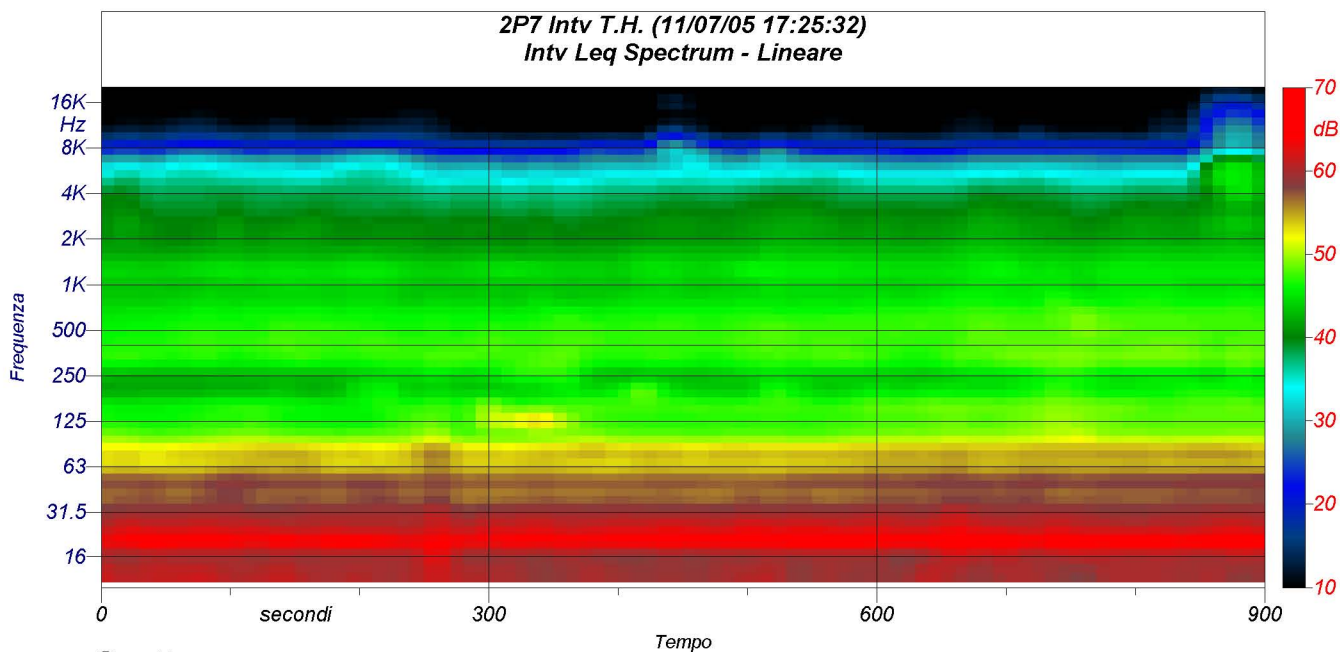
Scheda di campionamento n° :0588

Località: Sannazzaro de' Burgondi

Data: 07/11/2005



Spettri a 1/3 d'ottava



Spettrogramma