



ENI S.p.A.
Divisione Refining & Marketing
Raffineria di Sannazzaro

RILIEVO FONOMETRICO

Scheda di campionamento n° : 754

Data: 10/11/2005

Località: Sannazzaro de' Burgondi

Campagna : Fonometrie perimetrali esterno raffineria

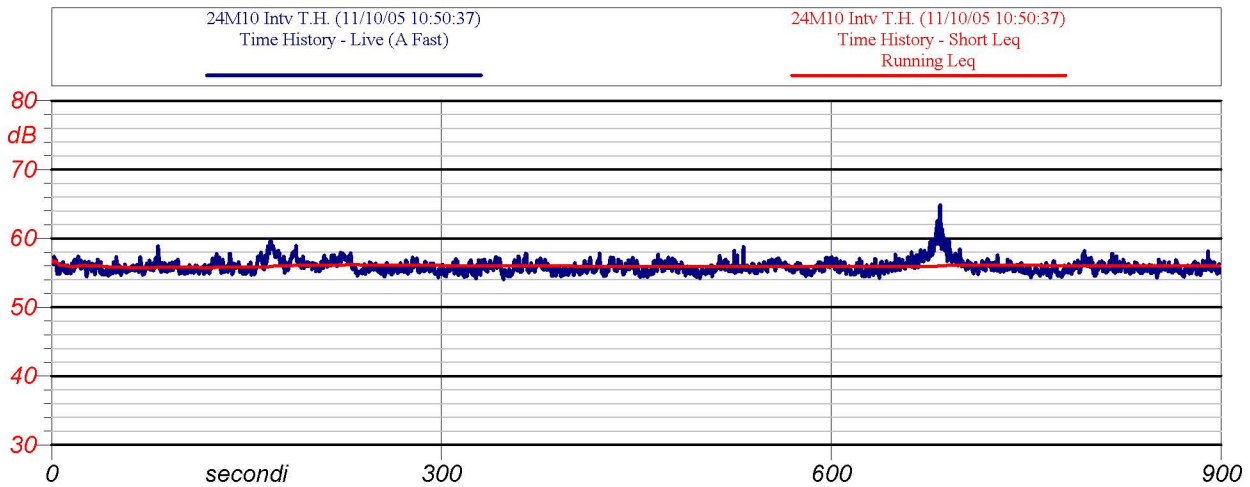
Postazione : 04

Cod : M10

Periodo di misura: 06-14

Descrizione : lato nord-ovest scarica angolo Gattinera

Certificato n° : 158/ENI/2005



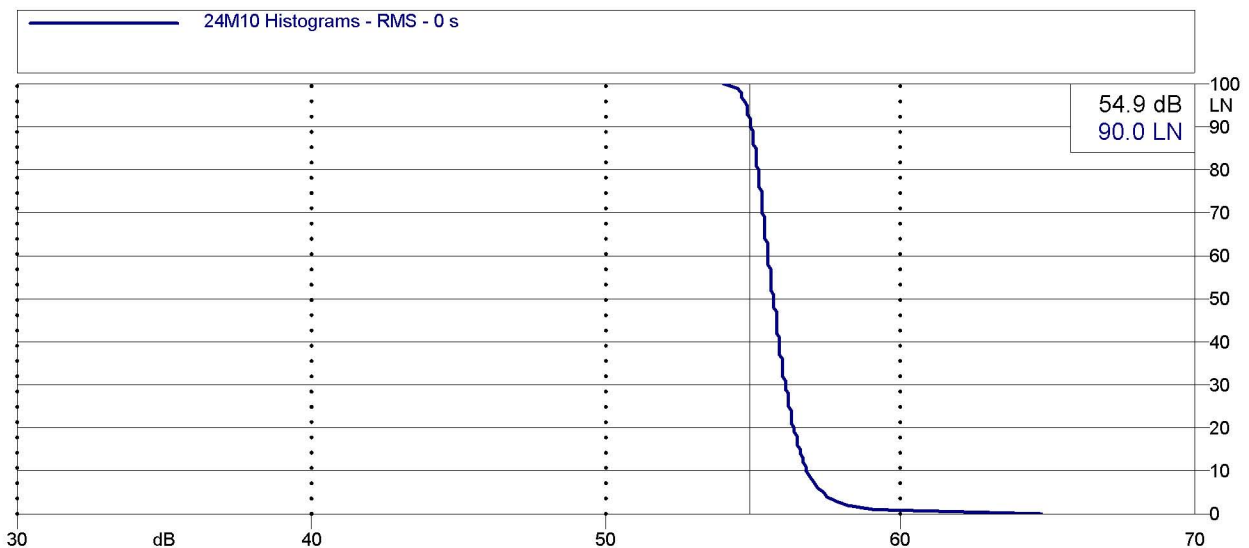
Inizio-fine misura: 10:50 - 11.05

Velocità del vento : 1,1 m/s

Leq: 56.0 dB(A)

Direzione del vento : N-NO

NOTE: rumore di fondo continuo da ENIPOWER; rumore discontinuo di motosega in lontananza (circa 70 m); da 660" a 707" aereo



Analisi statistica





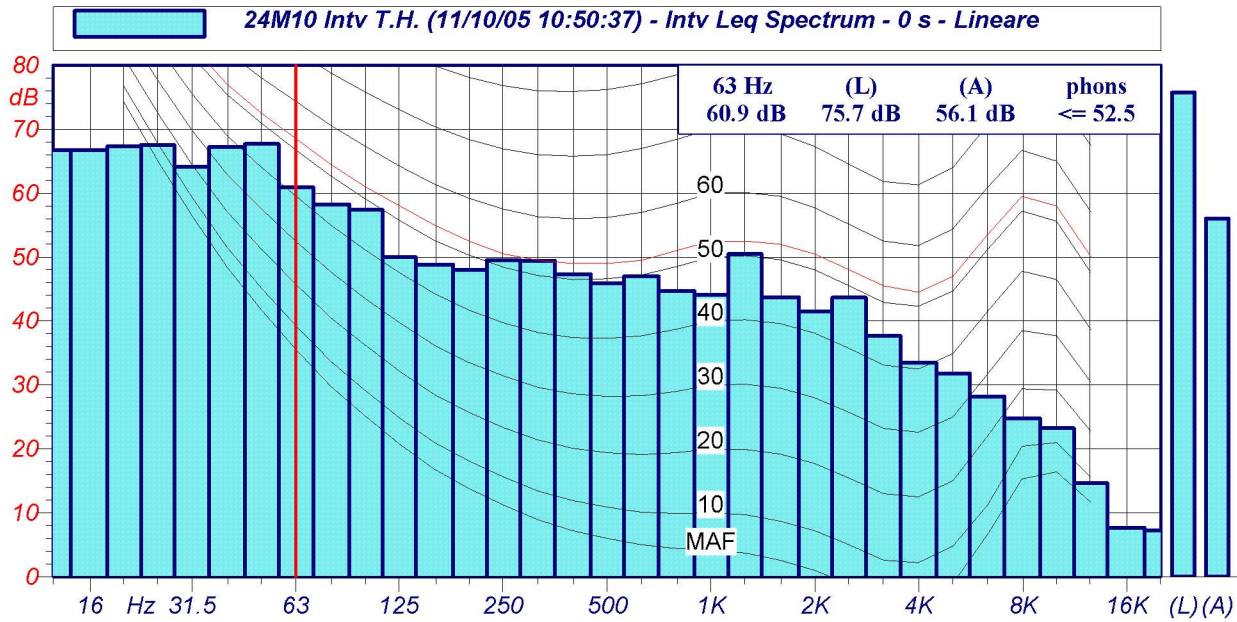
ENI S.p.A.
Divisione Refining & Marketing
Raffineria di Sannazzaro

RILIEVO FONOMETRICO

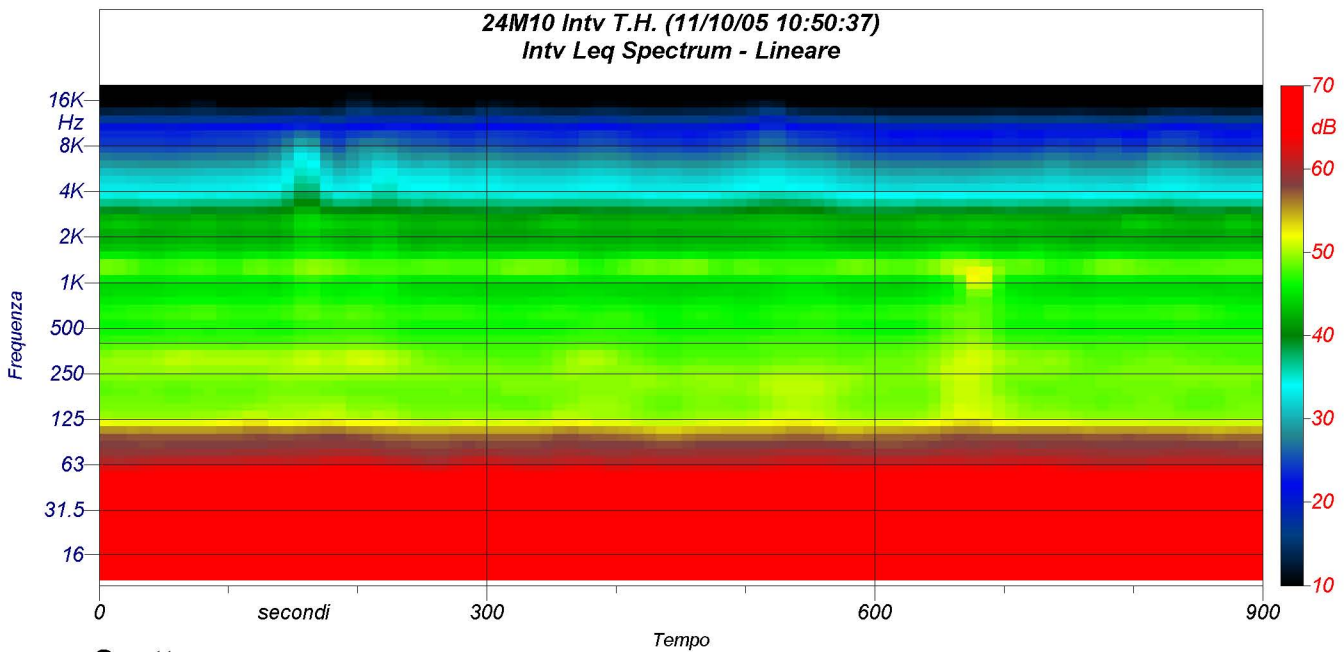
Scheda di campionamento n° : 754

Data: 10/11/2005

Località: Sannazzaro de' Burgondi



Spettri a 1/3 d'ottava



Spettrogramma