



ENI S.p.A.
Divisione Refining & Marketing
Raffineria di Sannazzaro

RILIEVO FONOMETRICO

Scheda di campionamento n° : 635

Località: Sannazzaro de' Burgondi

Data: 08/11/2005

Campagna : Fonometrie perimetrali esterno raffineria

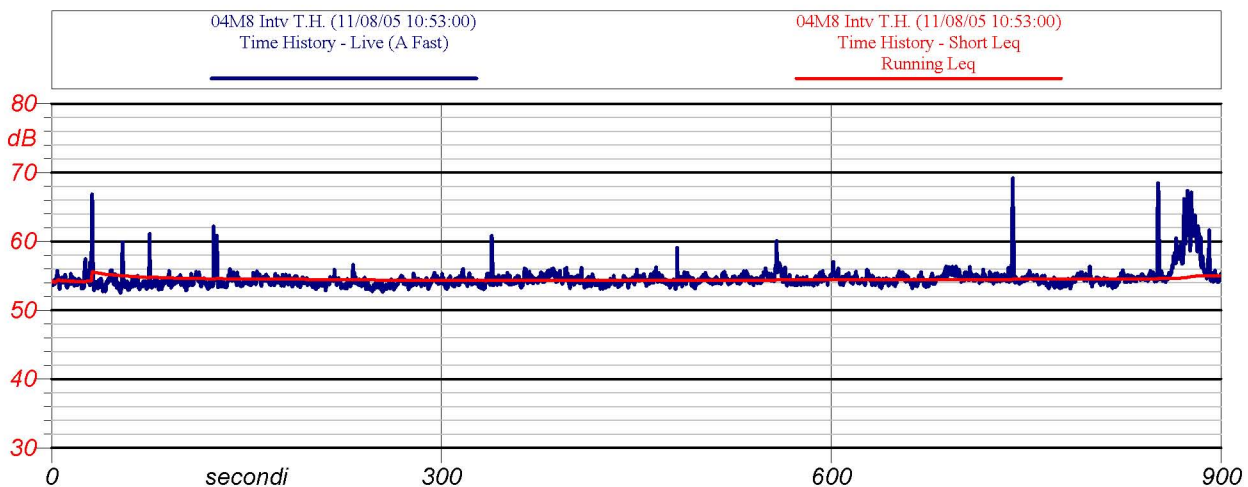
Postazione : 04

Cod : M8

Periodo di misura: 06-14

Descrizione : lato nord-ovest discarica angolo Gattinera

Certificato n° : 048/ENI/2005



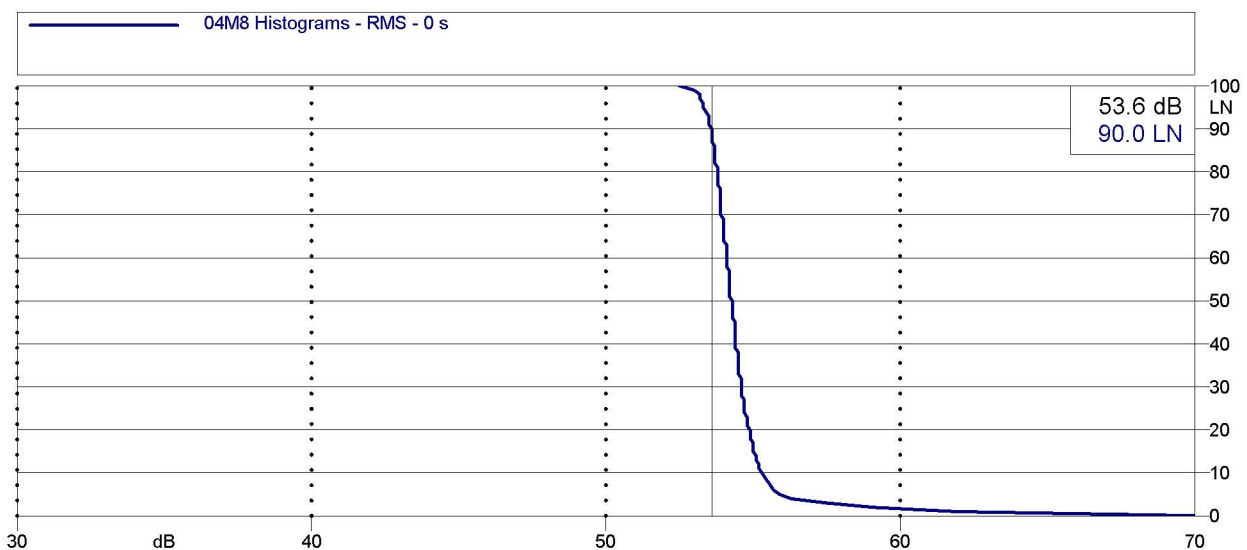
Inizio-fine misura: 10.53-11.08

Velocità del vento : 2.05 m/s

Leq: 55.0 dB(A)

Direzione del vento : SO

NOTE: rumore di fondo Eni Power
mezzi in Eni Power



Analisi statistica



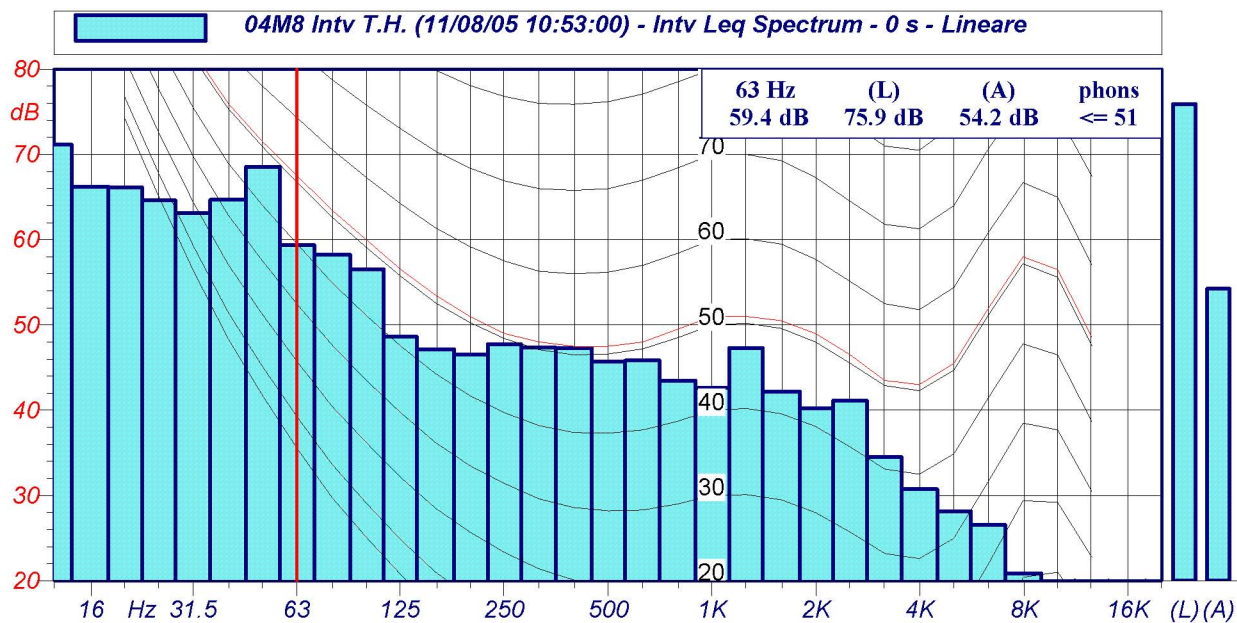
ENI S.p.A.
Divisione Refining & Marketing
Raffineria di Sannazzaro

RILIEVO FONOMETRICO

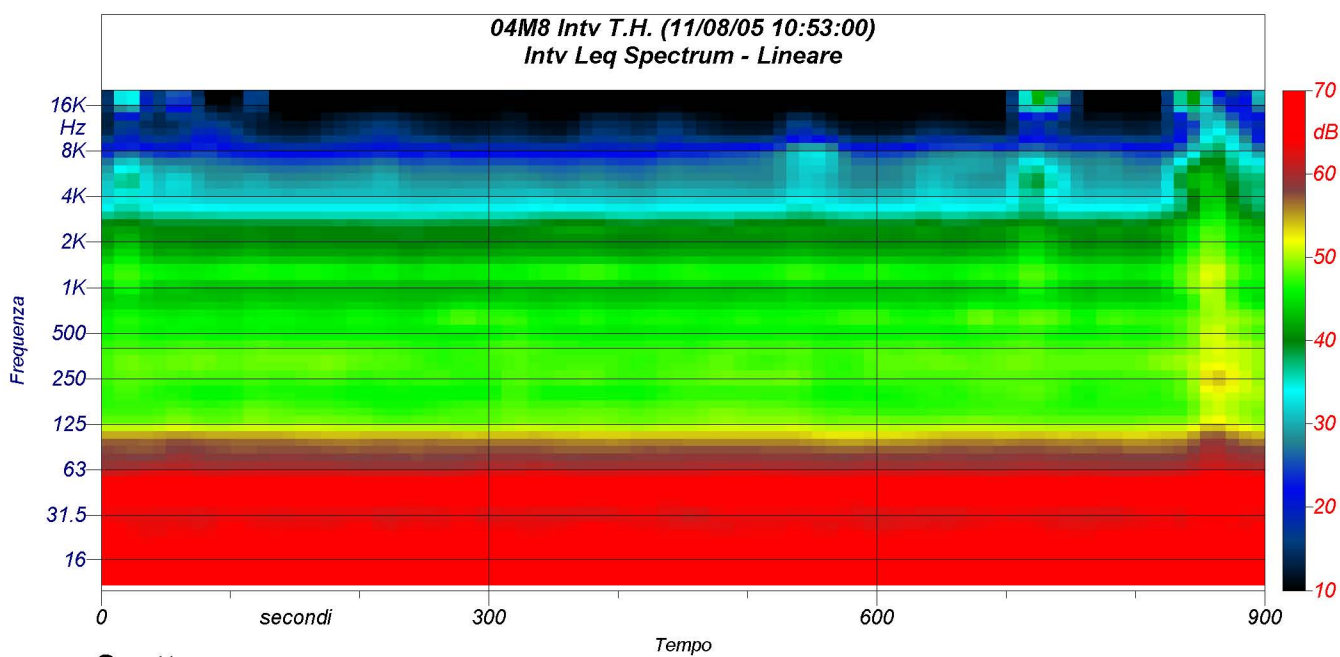
Scheda di campionamento n° : 635

Data: 08/11/2005

Località: Sannazzaro de' Burgondi



Spettri a 1/3 d'ottava



Spettrogramma