



ENI S.p.A.
Divisione Refining & Marketing
Raffineria di Sannazzaro

RILIEVO FONOMETRICO

Scheda di campionamento n° : 789

Località: Sannazzaro de' Burgondi

Data: 11/11/2005

Campagna : Fonometrie perimetrali esterno raffineria

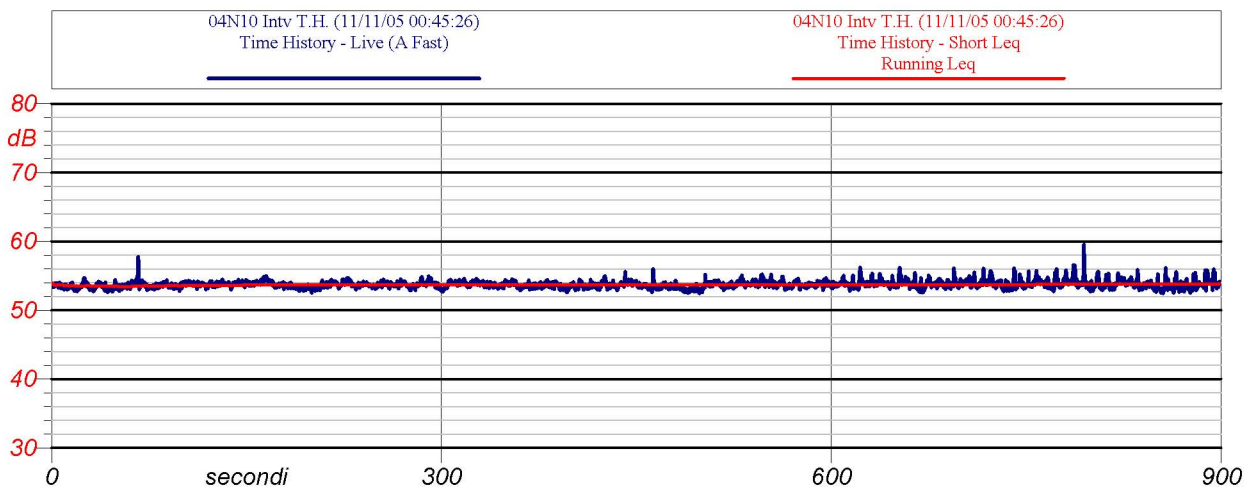
Postazione : 04

Cod : N10

Periodo di misura: 22-06

Descrizione : lato nord ovest scarica angolo Gattinera

Certificato n° : 193/ENI/2005



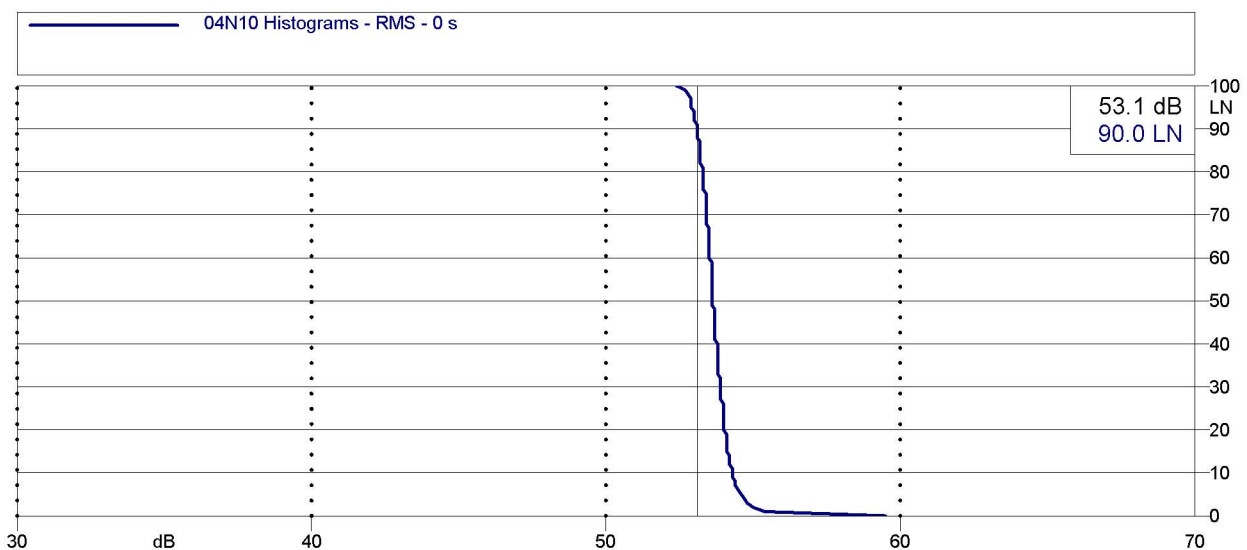
Inizio-fine misura: 00.46-01.01

Velocità del vento : 1.03 m/s

Leq: 53.8 dB(A)

Direzione del vento : SO

NOTE: rumore di fondo Eni Power



Analisi statistica



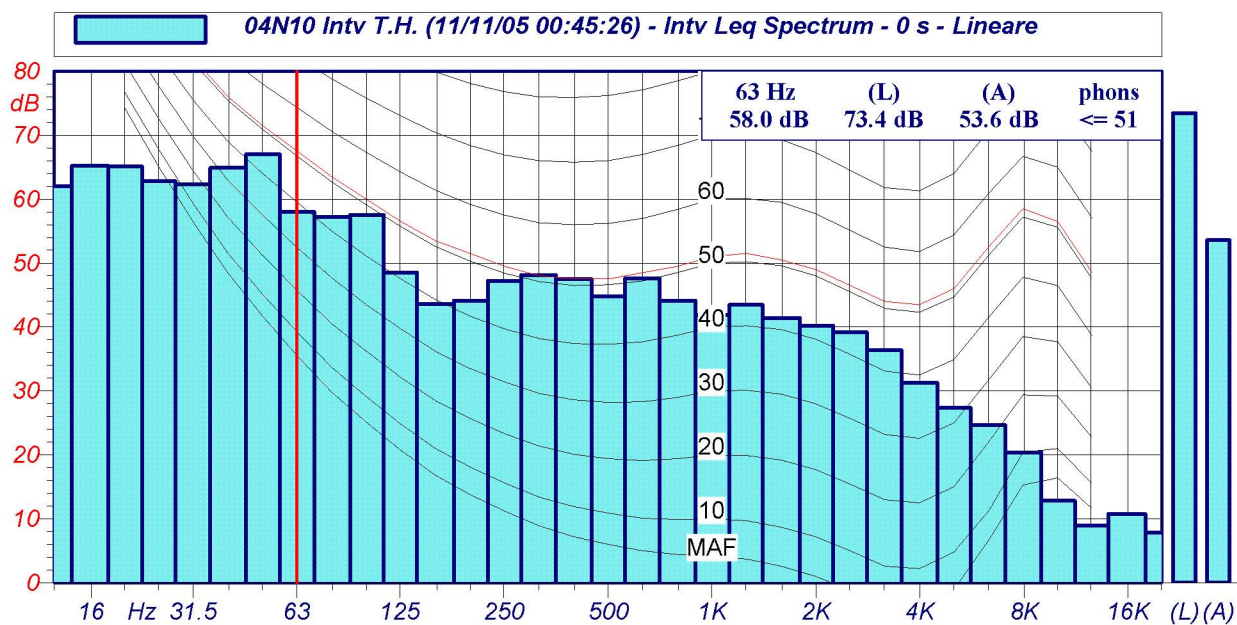
ENI S.p.A.
Divisione Refining & Marketing
Raffineria di Sannazzaro

RILIEVO FONOMETRICO

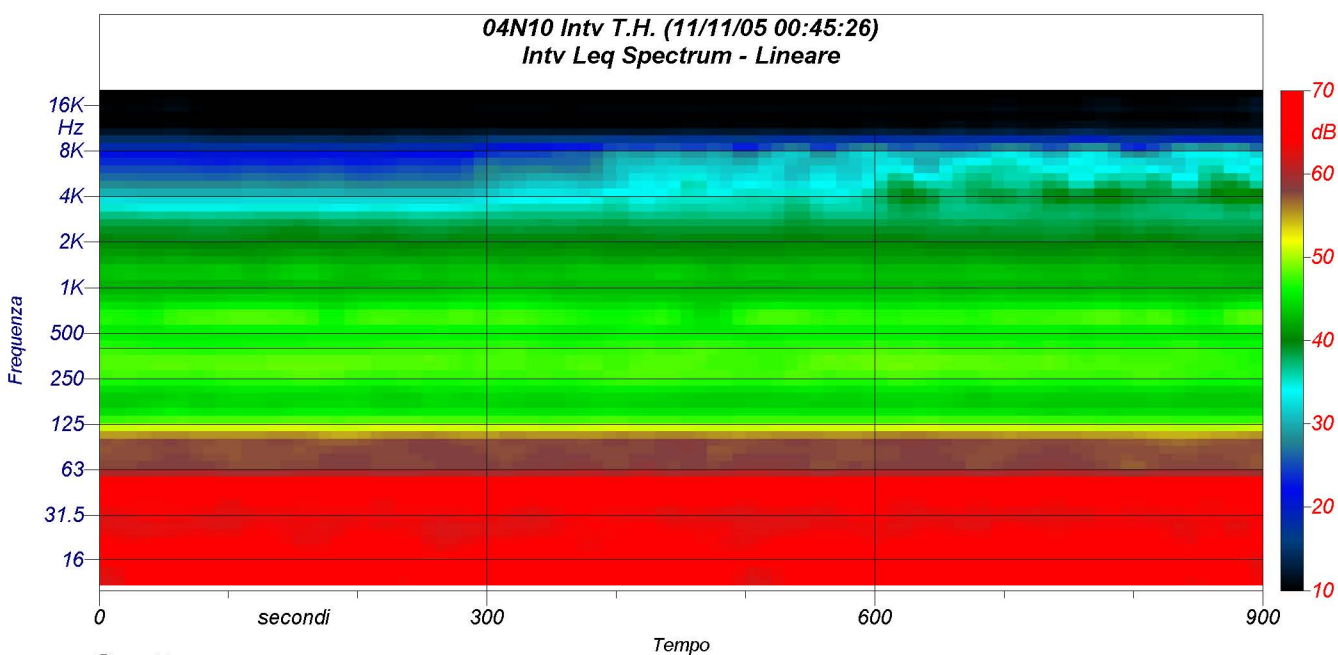
Scheda di campionamento n° : 789

Località: Sannazzaro de' Burgondi

Data: 11/11/2005



Spettri a 1/3 d'ottava



Spettrogramma