



RILIEVO FONOMETRICO

Scheda di campionamento n° : 709

Località: Sannazzaro de' Burgondi

Data: 09/11/2005

Campagna : Fonometrie perimetrali esterno raffineria

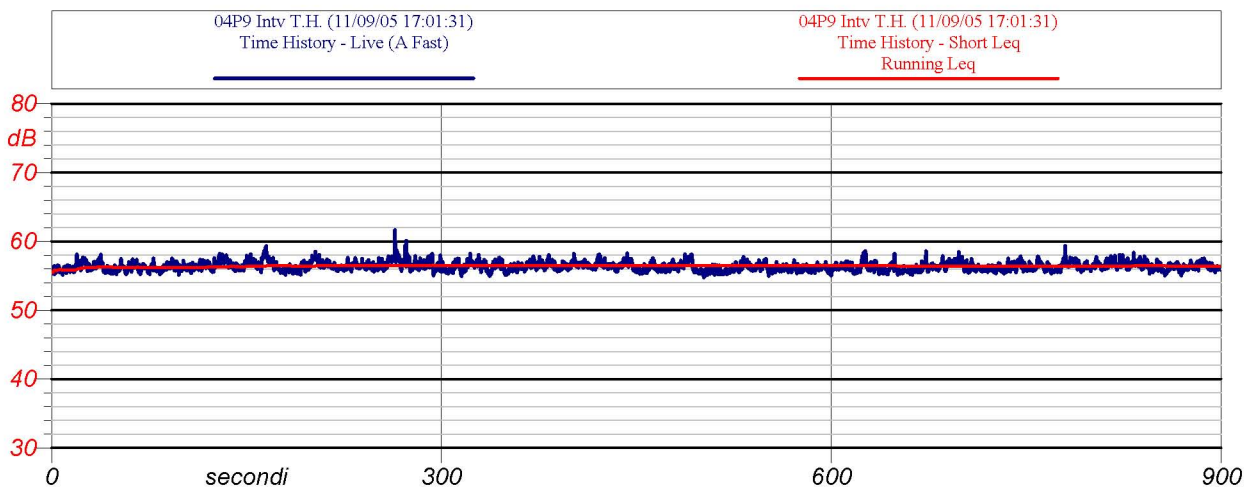
Postazione : 04

Cod : P9

Periodo di misura: 14-22

Descrizione : lato nord ovest scarica angolo Gattinera

Certificato n° : 116/ENI/2005



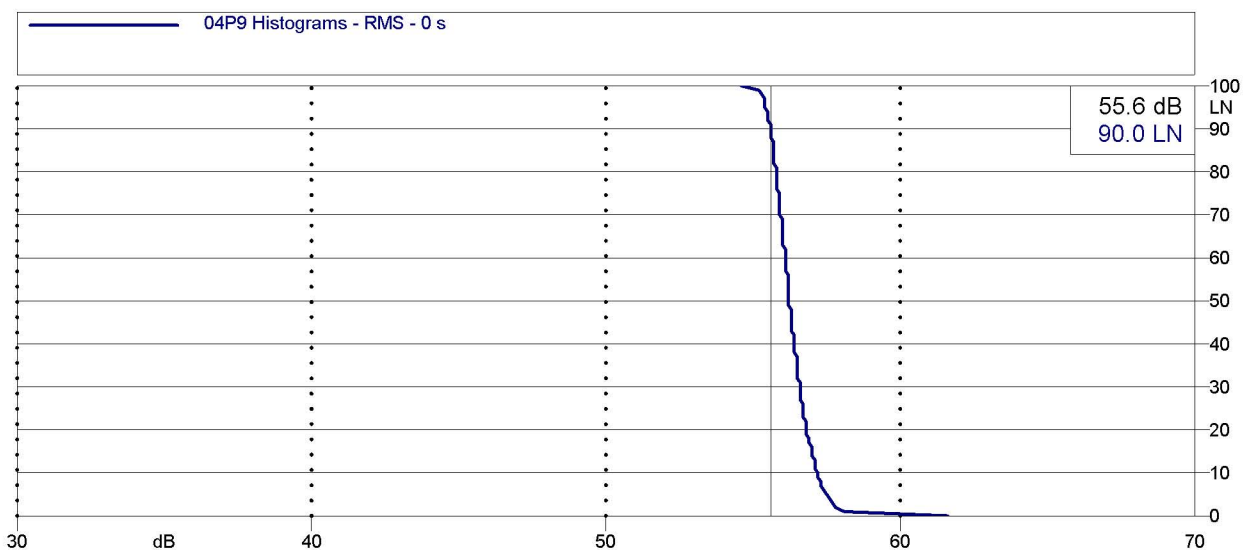
Inizio-fine misura: 17.02-17.17

Velocità del vento : 1.06 m/s

Leq: 56.4 dB(A)

Direzione del vento : O

NOTE: rumore di fondo Eni Power



Analisi statistica



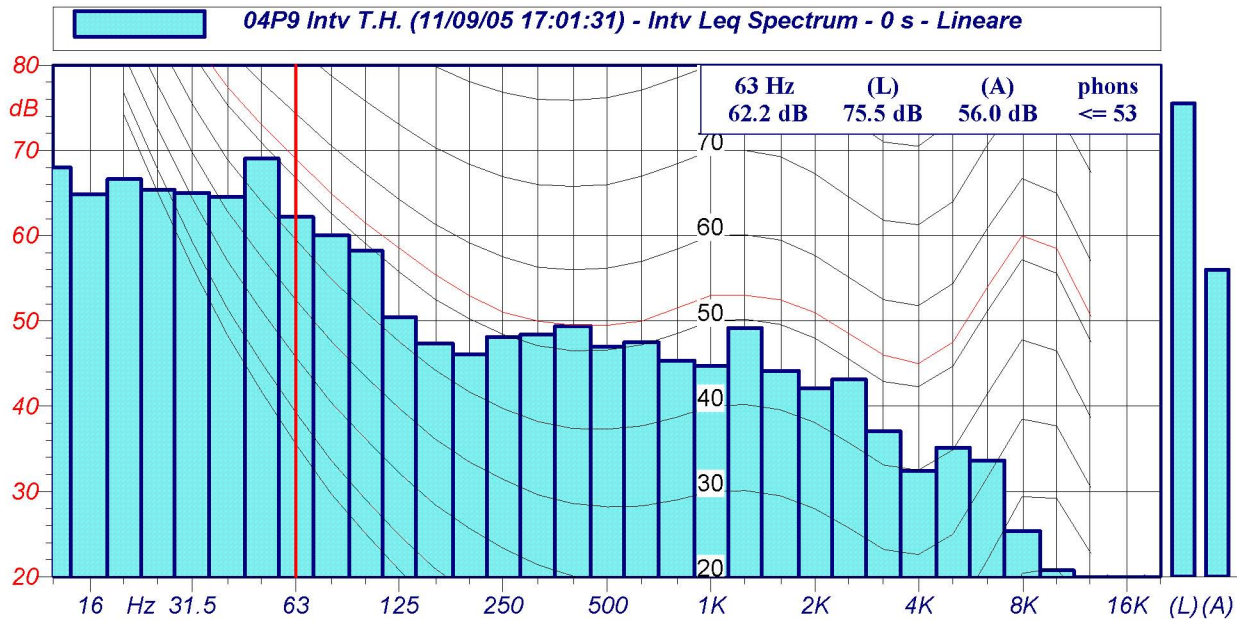
ENI S.p.A.
Divisione Refining & Marketing
Raffineria di Sannazzaro

RILIEVO FONOMETRICO

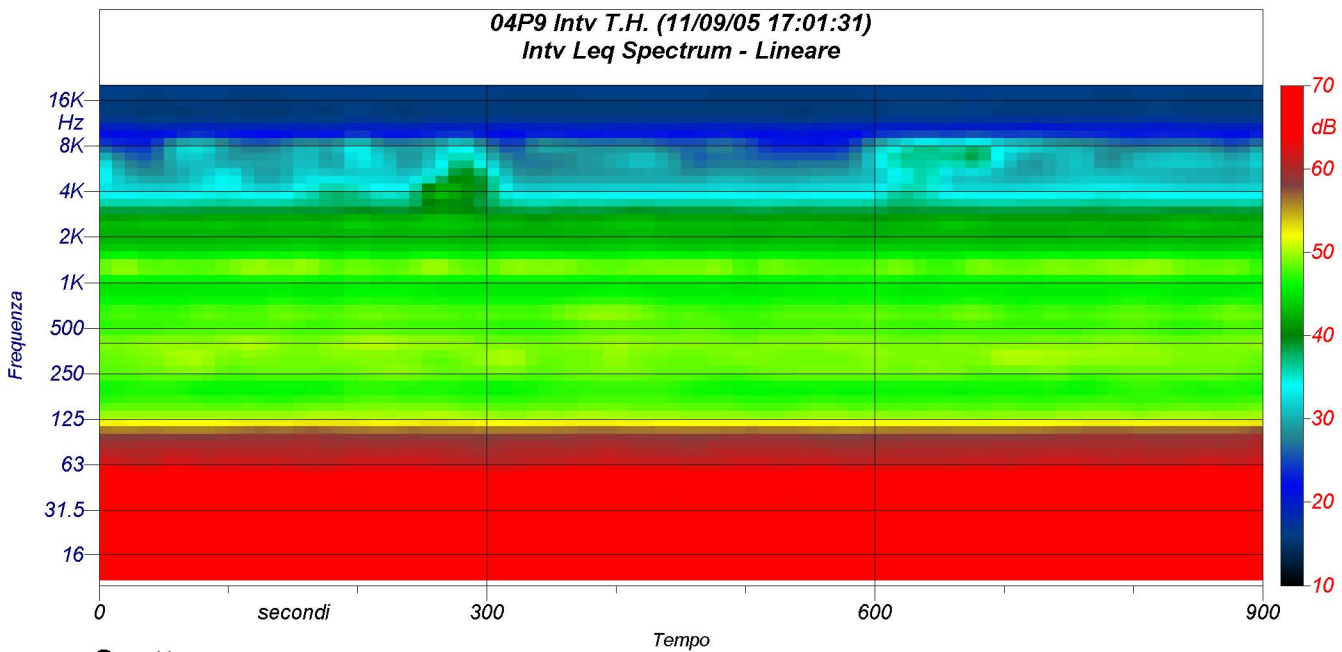
Scheda di campionamento n° : 709

Località: Sannazzaro de' Burgondi

Data: 09/11/2005



Spettri a 1/3 d'ottava



Spettrogramma