



ENI S.p.A.
Divisione Refining & Marketing
Raffineria di Sannazzaro

RILIEVO FONOMETRICO

Scheda di campionamento n° : 586

Data: 07/11/2005

Località: Sannazzaro de' Burgondi

Campagna : Fonometrie perimetrali esterno raffineria

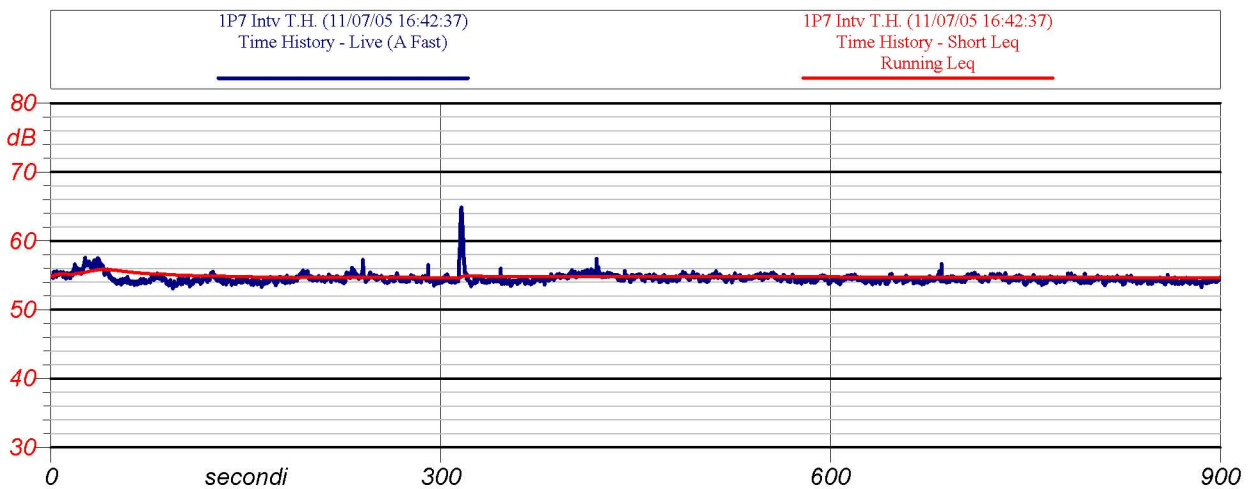
Postazione : 01

Cod : P7

Periodo di misura: 14-22

Descrizione : ponte

Certificato n° : 006/ENI/2005



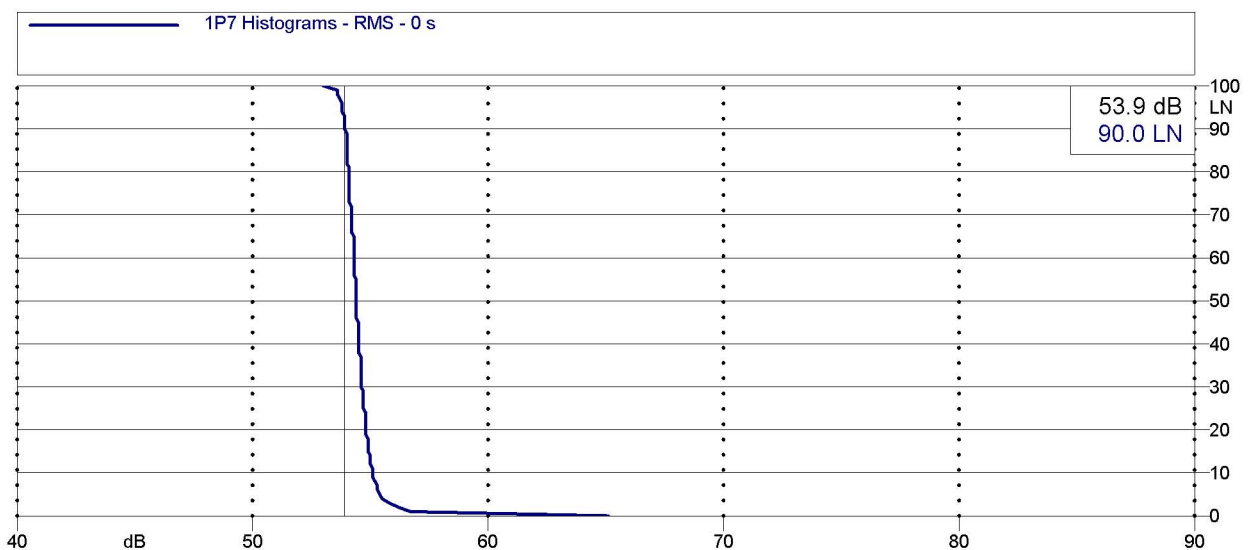
Inizio-fine misura: 16:42 - 16:57

Velocità del vento : 1.2 m/s

Leq: 54.7 dB(A)

Direzione del vento : NE

NOTE: Rumore da Enipower e dalla raffineria zona serbatoi 4012 - 4013



Analisi statistica





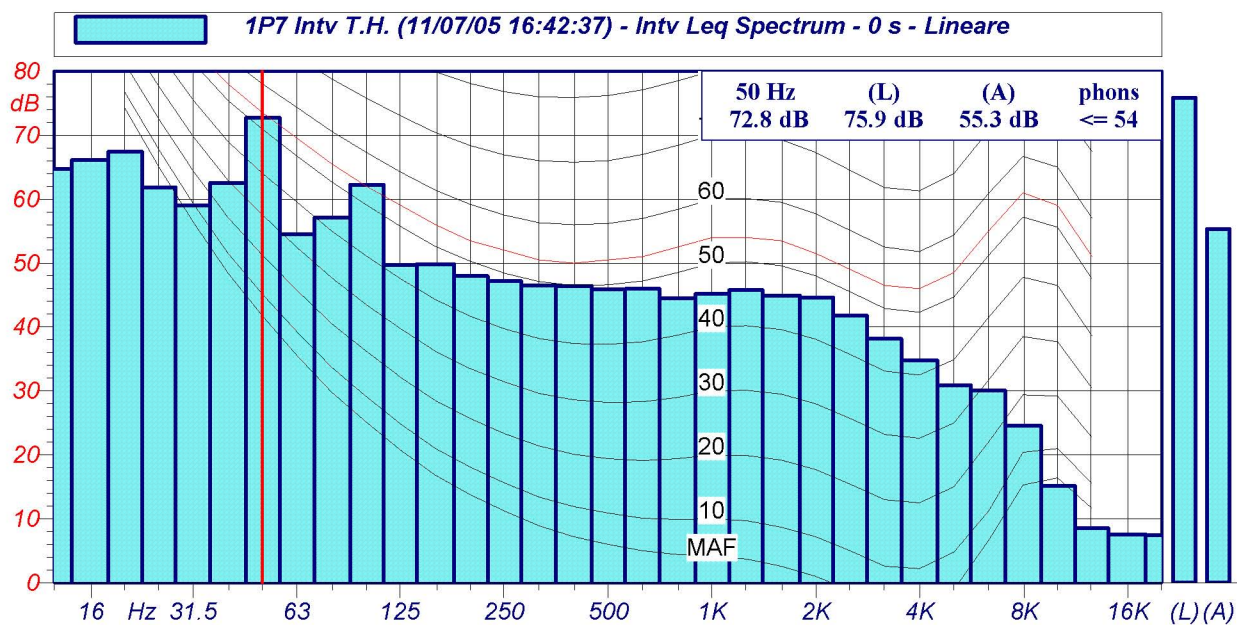
ENI S.p.A.
Divisione Refining & Marketing
Raffineria di Sannazzaro

RILIEVO FONOMETRICO

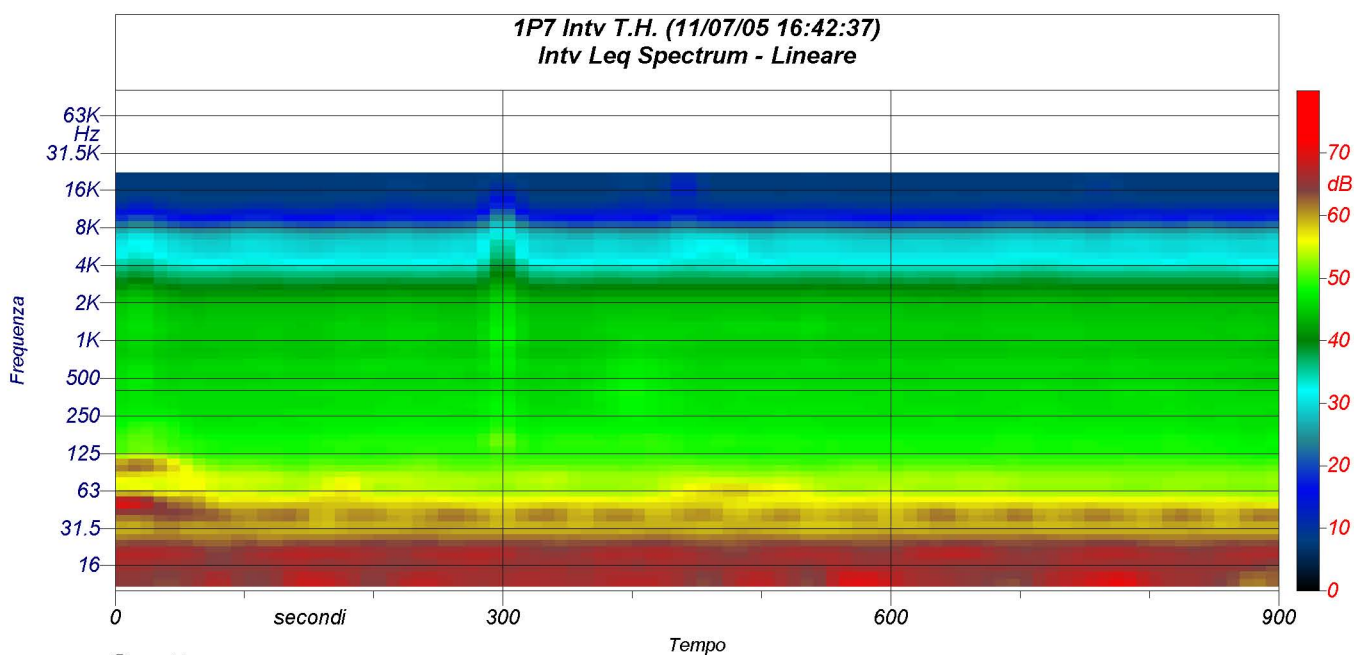
Scheda di campionamento n° : 586

Data: 07/11/2005

Località: Sannazzaro de' Burgondi



Spettri a 1/3 d'ottava



Spettrogramma