



ENI S.p.A.  
Divisione Refining & Marketing  
Raffineria di Sannazzaro

# RILIEVO FONOMETRICO

Scheda di campionamento n° : 785

Località: Sannazzaro de' Burgondi

Data: 10/11/2005

Campagna : Fonometrie perimetrali esterno raffineria

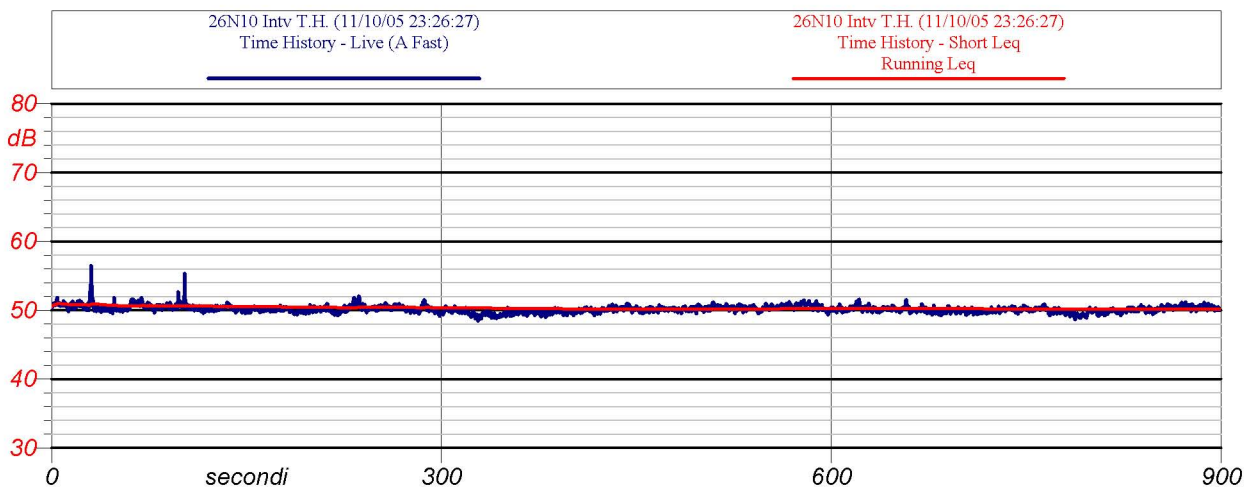
Postazione : 26

Cod : N10

Periodo di misura: 22-06

Descrizione : esterno raffineria zona tra serbatoi G4163 e G4162

Certificato n° : 189/ENI/2005



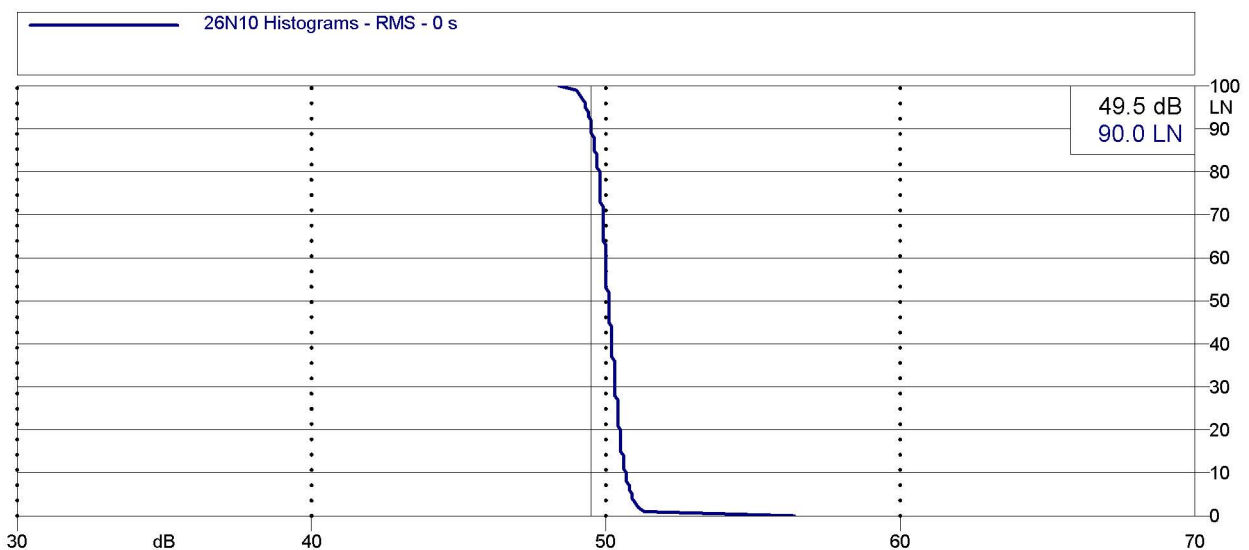
Inizio-fine misura: 23.27-23.42

Velocità del vento : 1.07 m/s

Leq: 50.2 dB(A)

Direzione del vento : SO

NOTE: rumore di fondo raffineria



Analisi statistica





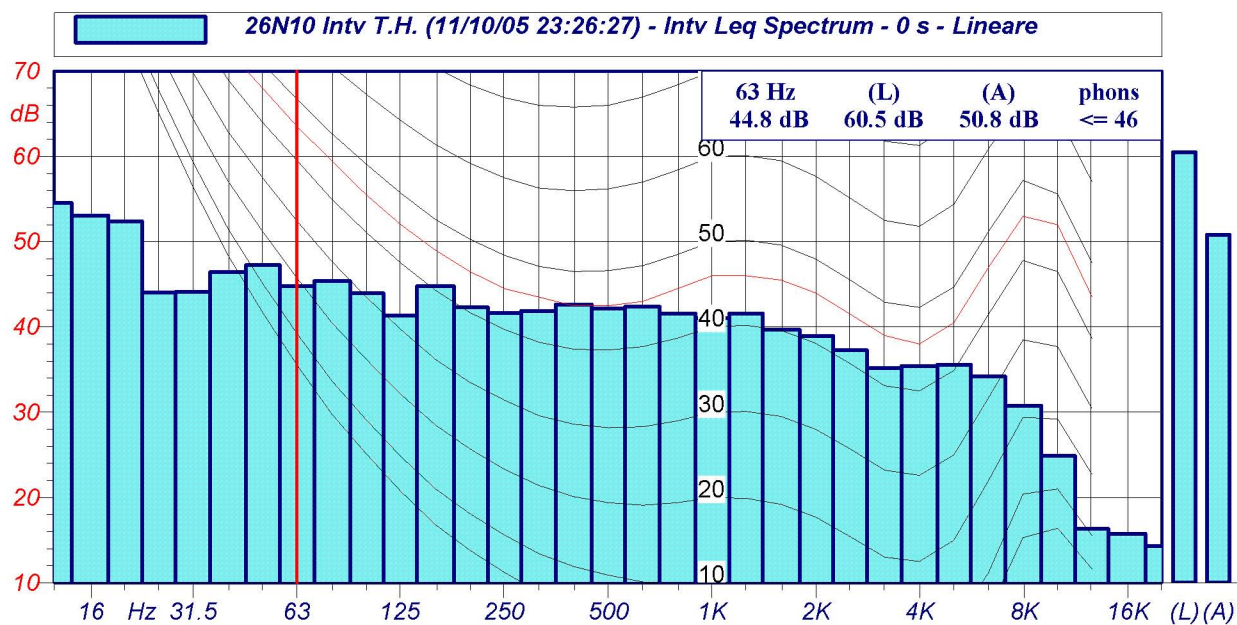
ENI S.p.A.  
Divisione Refining & Marketing  
Raffineria di Sannazzaro

# RILIEVO FONOMETRICO

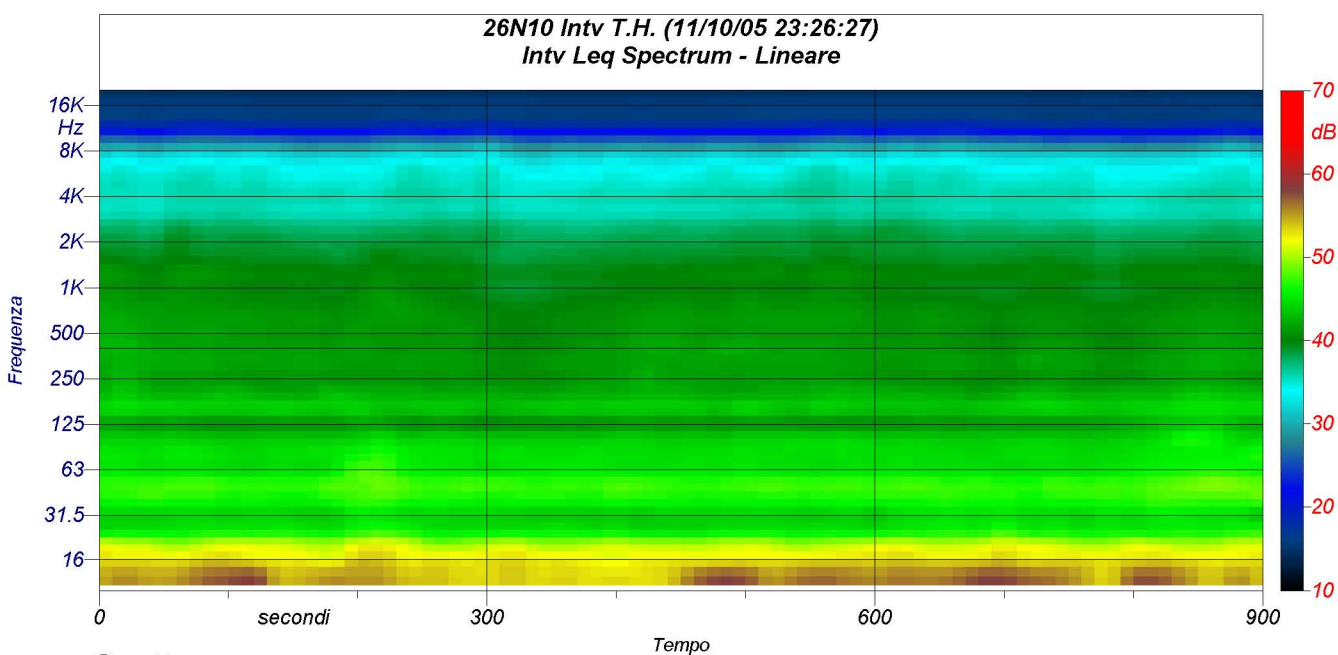
Scheda di campionamento n° : 785

Data: 10/11/2005

Località: Sannazzaro de' Burgondi



Spettri a 1/3 d'ottava



Spettrogramma