



ENI S.p.A.
Divisione Refining & Marketing
Raffineria di Sannazzaro

RILIEVO FONOMETRICO

Scheda di campionamento n° : 630

Data: 08/11/2005

Località: Sannazzaro de' Burgondi

Campagna : Fonometrie perimetrali esterno raffineria

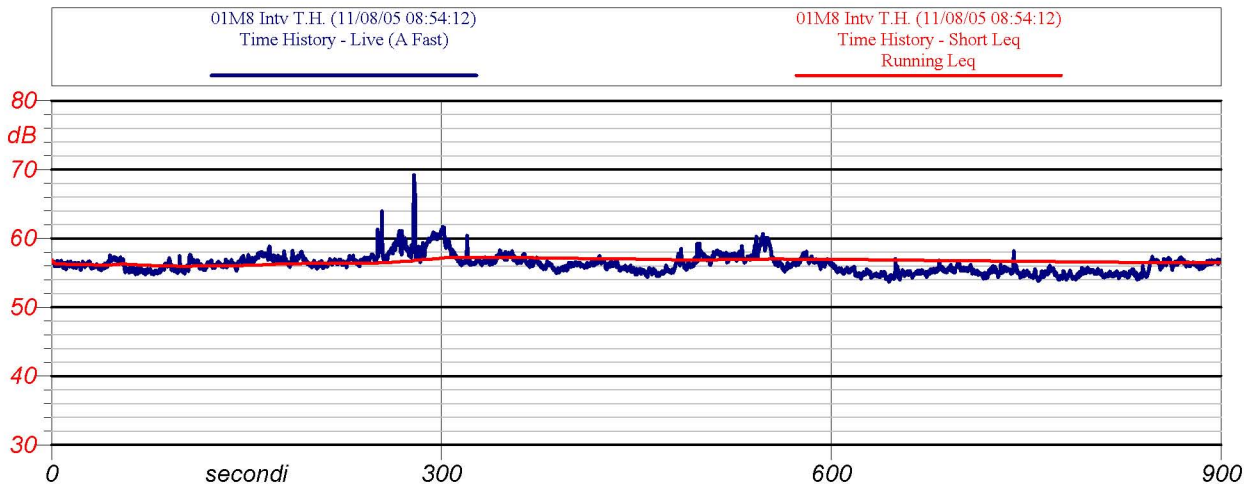
Postazione : 01

Cod : M8

Periodo di misura: 06-14

Descrizione : ponte

Certificato n° : 043/ENI/2005



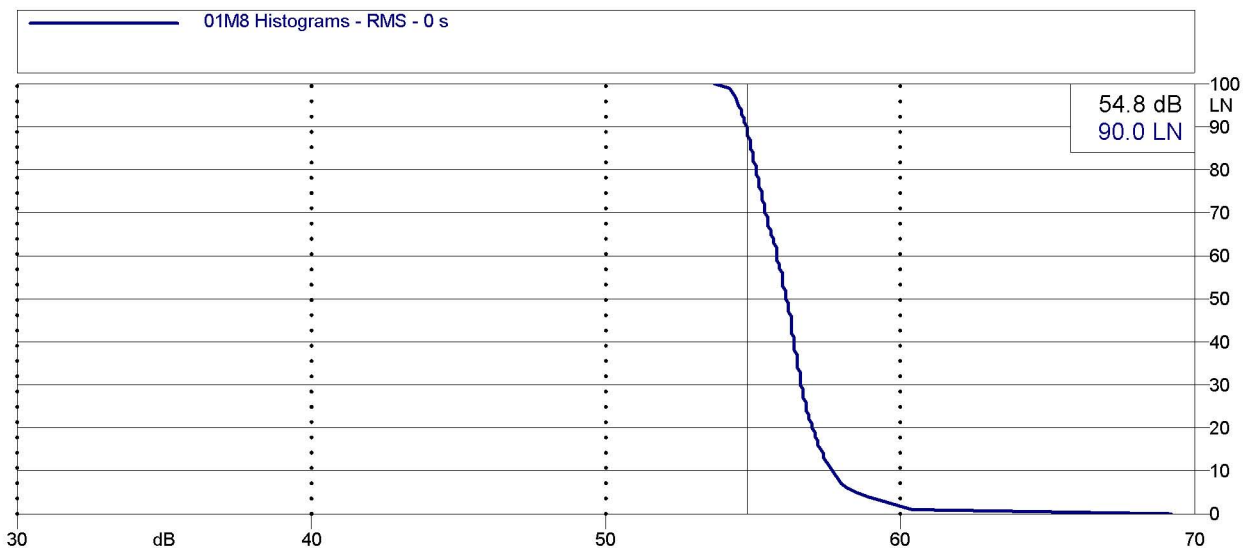
Inizio-fine misura: 08.54-09.09

Velocità del vento : 2.08 m/s

Leq: 56.5 dB(A)

Direzione del vento : SO

NOTE: camion in raffineria 251 s



Analisi statistica





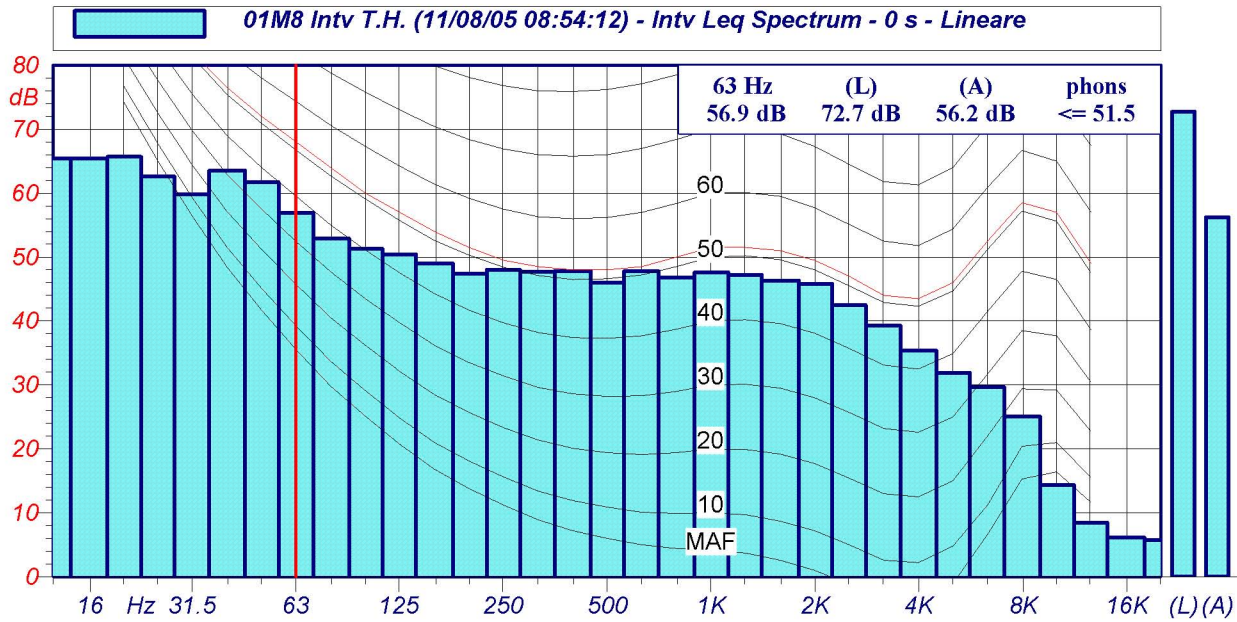
ENI S.p.A.
Divisione Refining & Marketing
Raffineria di Sannazzaro

RILIEVO FONOMETRICO

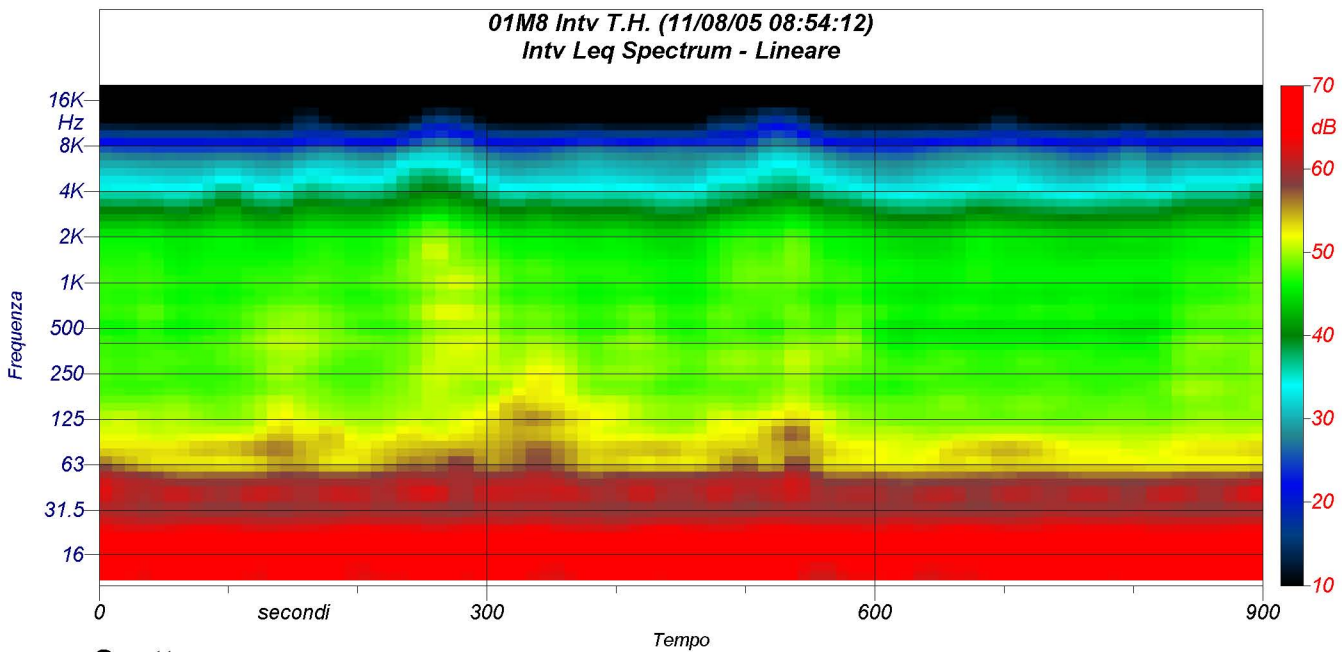
Scheda di campionamento n° : 630

Data: 08/11/2005

Località: Sannazzaro de' Burgondi



Spettri a 1/3 d'ottava



Spettrogramma