



RILIEVO FONOMETRICO

Scheda di campionamento n° : 664

Località: Sannazzaro de' Burgondi

Data: 08/11/2005

Campagna : Fonometrie perimetrali esterno raffineria

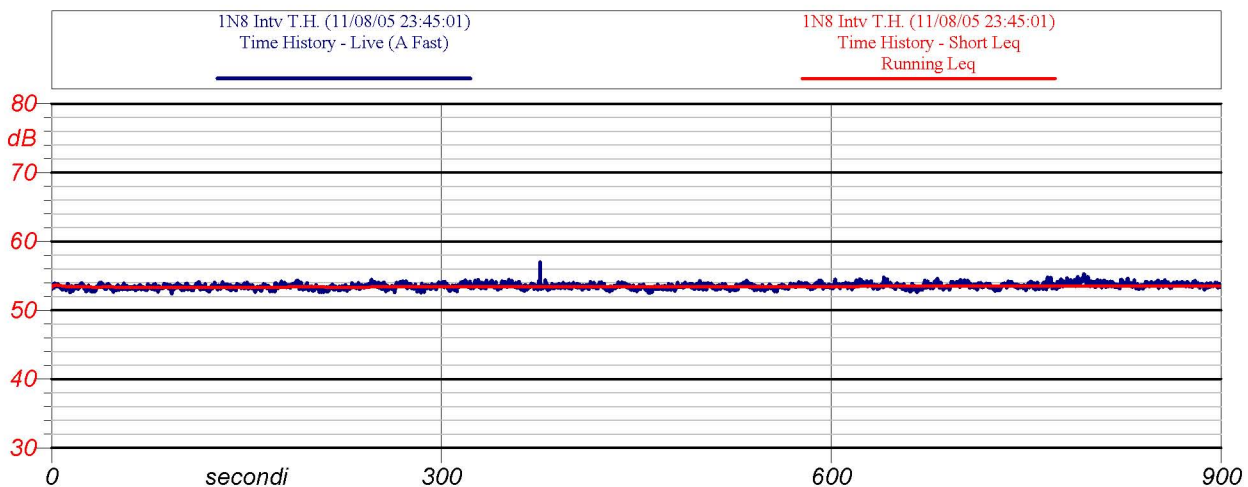
Postazione : 1

Cod : N8

Periodo di misura: 22-06

Descrizione : ponte

Certificato n° : 077/ENI/2005

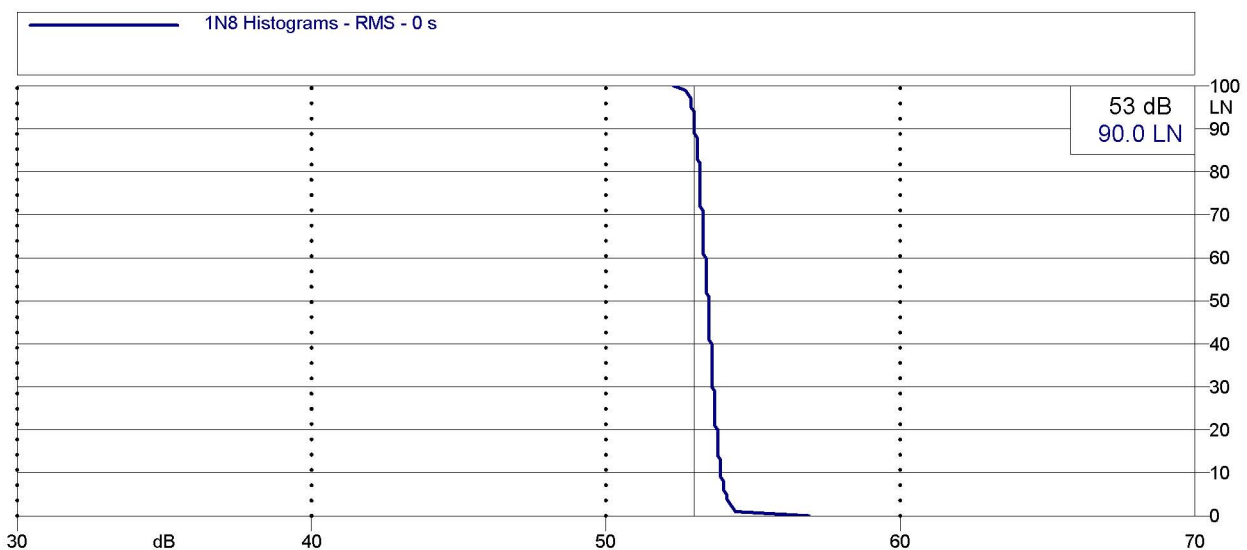


Inizio-fine misura: 23.45 - 24.00

Velocità del vento : 0 m/s

Leq: 53.5 dB(A)

NOTE:
rumore di fondo da torcia alta raffineria



Analisi statistica



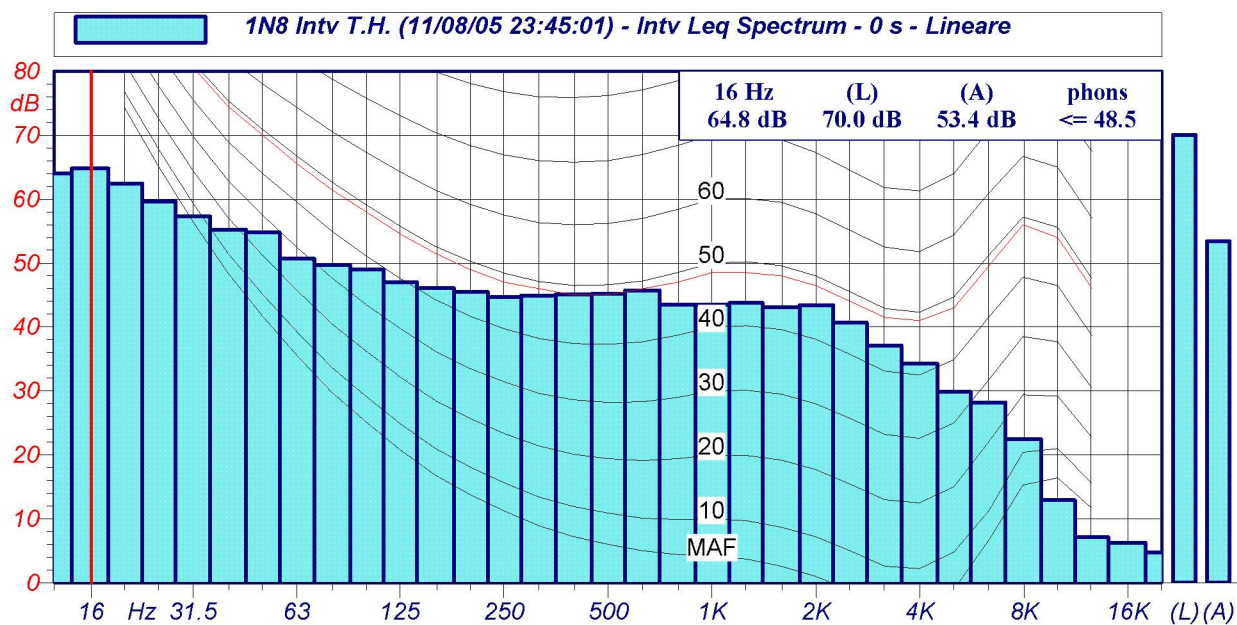
ENI S.p.A.
Divisione Refining & Marketing
Raffineria di Sannazzaro

RILIEVO FONOMETRICO

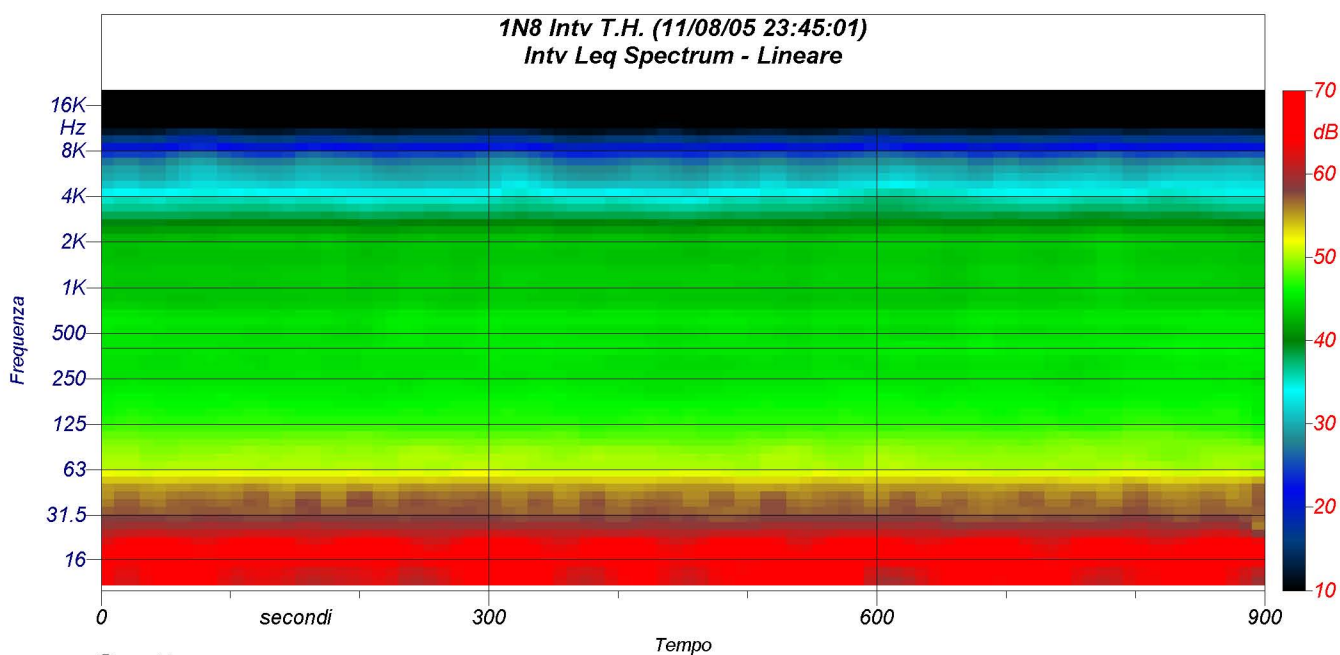
Scheda di campionamento n° : 664

Data: 08/11/2005

Località: Sannazzaro de' Burgondi



Spettri a 1/3 d'ottava



Spettrogramma