



ENI S.p.A.
Divisione Refining & Marketing
Raffineria di Sannazzaro

RILIEVO FONOMETRICO

Scheda di campionamento n°: 758

Località: Sannazzaro de' Burgondi

Data: 10/11/2005

Campagna : Fonetrie perimetrali esterno raffineria

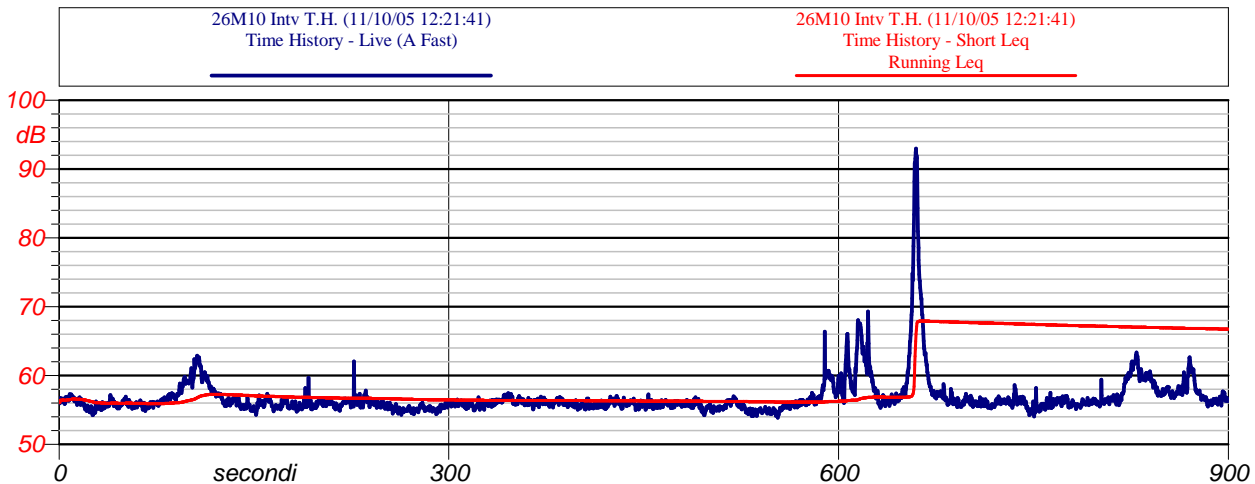
Postazione : 26

Cod : M10

Periodo di misura: 06-14

Descrizione : esterno raffineria zona tra serbatoi G4163 e G4162

Certificato n°: 162/ENI/2005



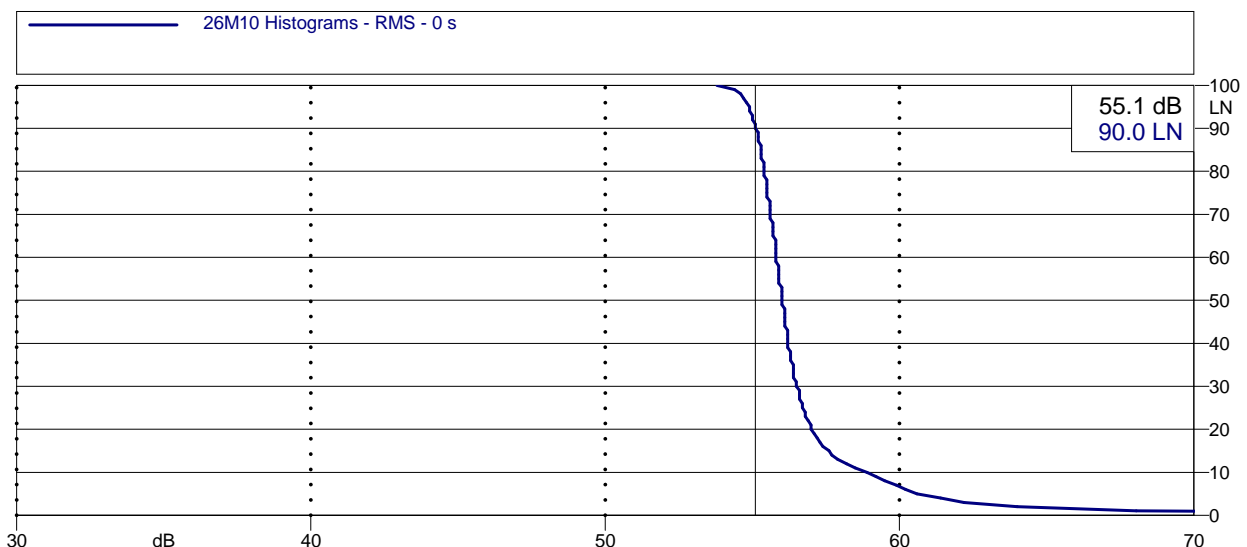
Inizio-fine misura: 12:21 - 12:36

Velocità del vento : 1,6 m/s

Leq: 66.7 dB(A)

Direzione del vento : O

NOTE: da 80" a 127" e da 817" a 884" movimentazione di mezzi pesanti all'interno dello stabilimento
da 586" a 638" utilizzo di segnalatore acustico da parte di un treno in sosta
da 647" a 680" transito treno



Analisi statistica





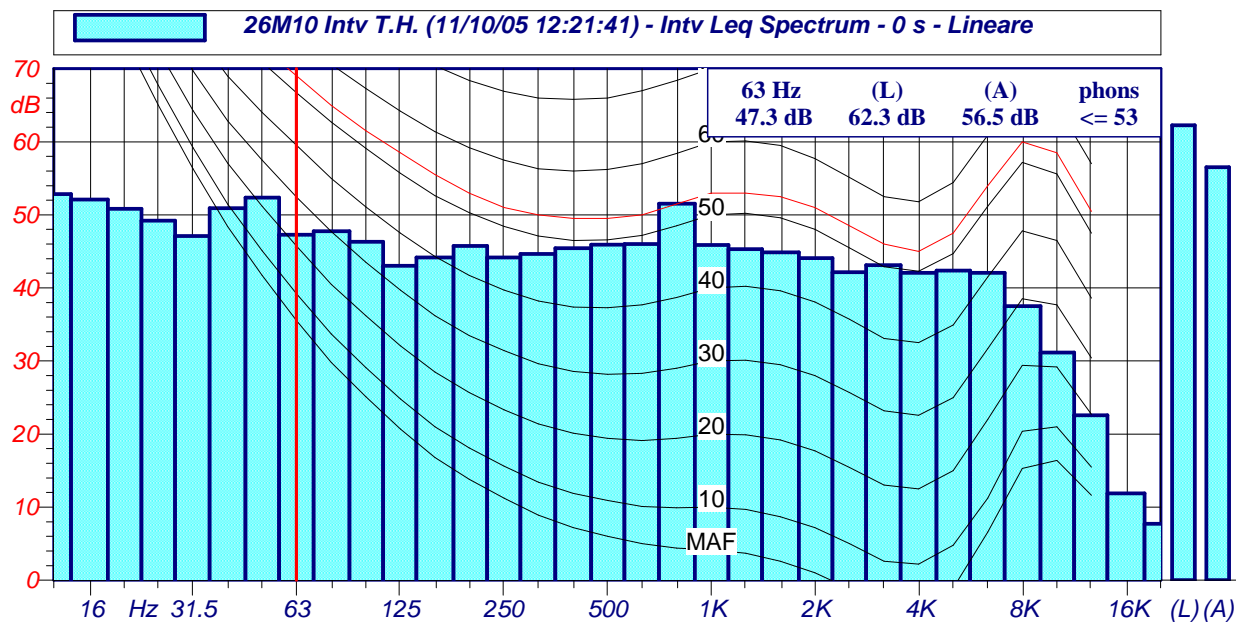
ENI S.p.A.
Divisione Refining & Marketing
Raffineria di Sannazzaro

RILIEVO FONOMETRICO

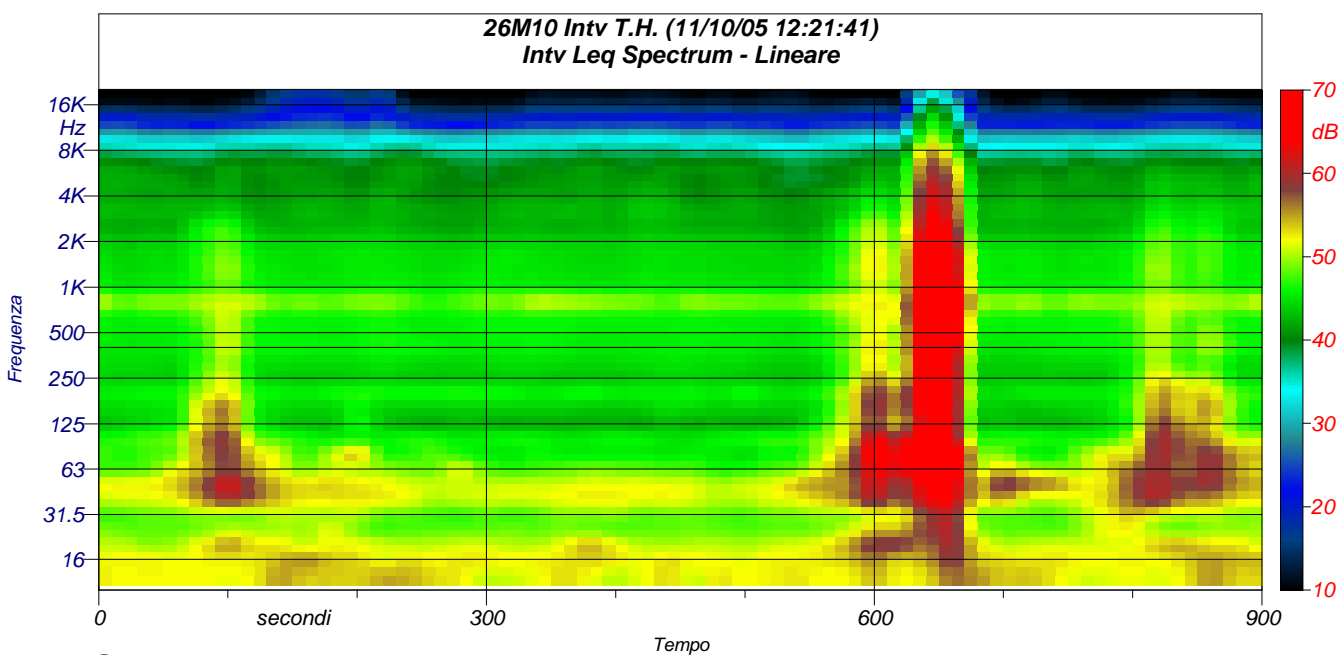
Scheda di campionamento n°: 758

Località: Sannazzaro de' Burgondi

Data: 10/11/2005



Spettri a 1/3 d'ottava



Spettrogramma