



ENI S.p.A.
Divisione Refining & Marketing
Raffineria di Sannazzaro

RILIEVO FONOMETRICO

Scheda di campionamento n° : 639

Località: Sannazzaro de' Burgondi

Data: 08/11/2005

Campagna : Fonometrie perimetrali esterno raffineria

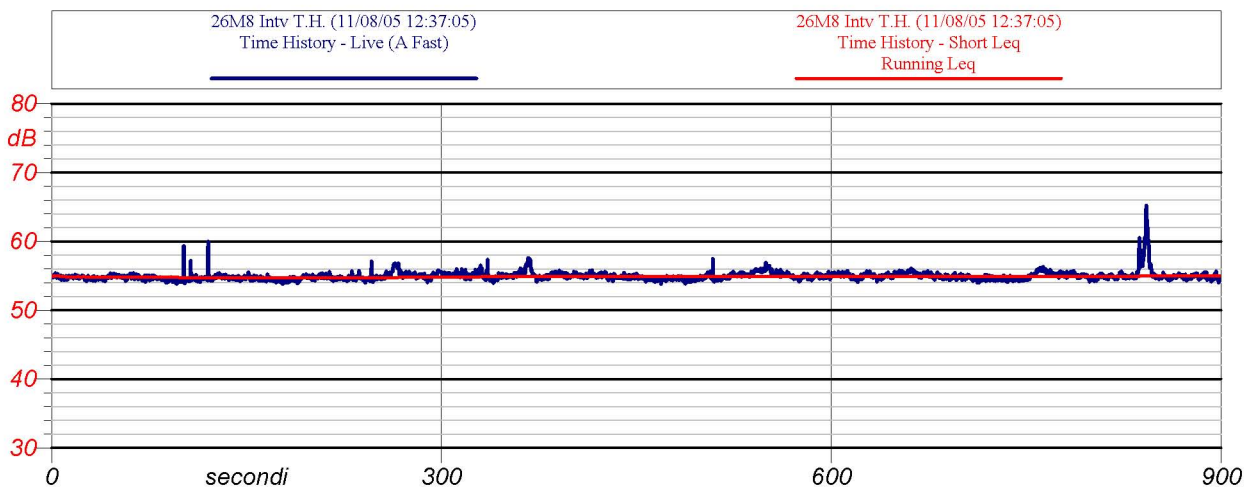
Postazione : 26

Cod : M8

Periodo di misura: 06-14

Descrizione : esterno raffineria zona tra srbatoi G4163 e G4162

Certificato n° : 052/ENI/2005



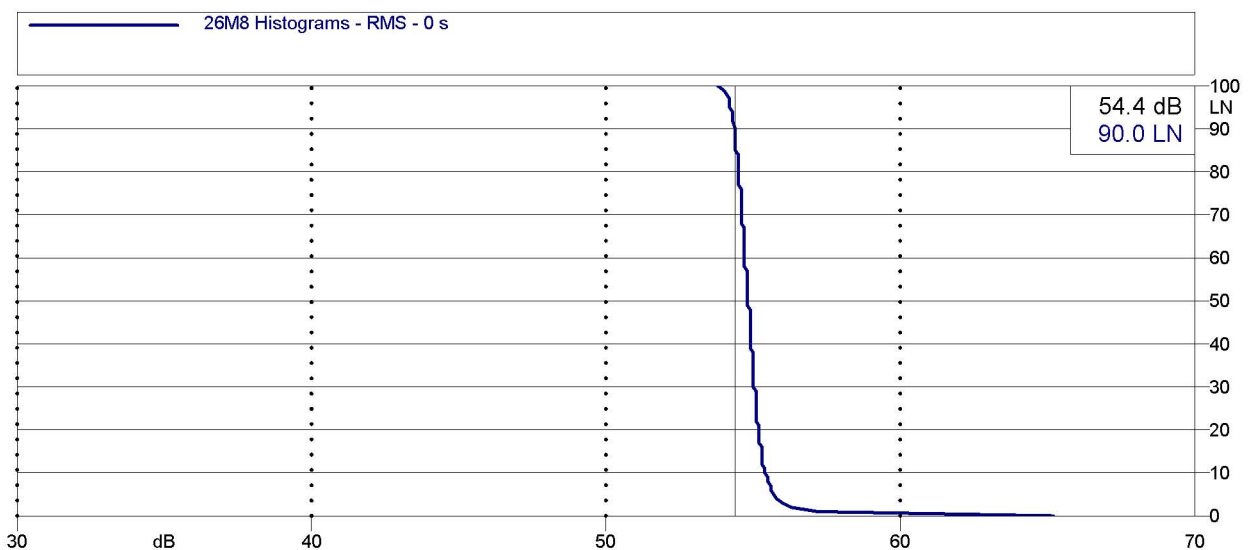
Inizio-fine misura: 12.37-12.52

Velocità del vento : 2.03 m/s

Leq: 55.0 dB(A)

Direzione del vento : O

NOTE: auto in raffineria 837 s



Analisi statistica





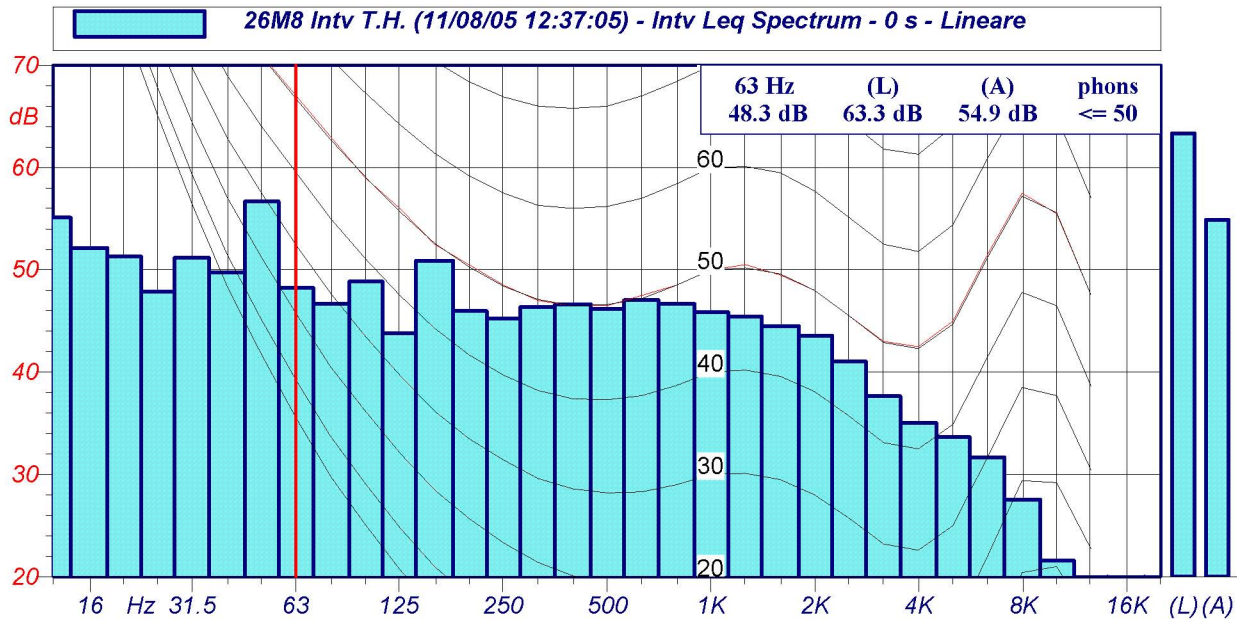
ENI S.p.A.
Divisione Refining & Marketing
Raffineria di Sannazzaro

RILIEVO FONOMETRICO

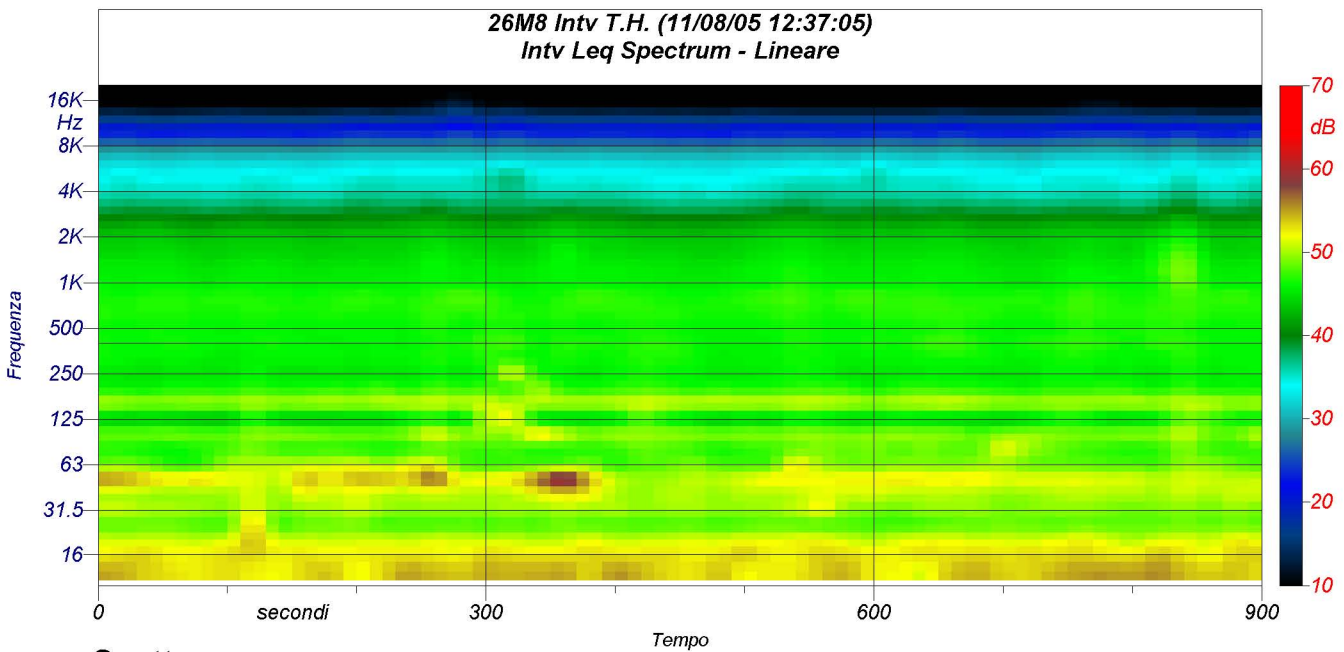
Scheda di campionamento n° : 639

Data: 08/11/2005

Località: Sannazzaro de' Burgondi



Spettri a 1/3 d'ottava



Spettrogramma