



ENI S.p.A.  
Divisione Refining & Marketing  
Raffineria di Sannazzaro

# RILIEVO FONOMETRICO

Scheda di campionamento n° : 636

Località: Sannazzaro de' Burgondi

Data: 08/11/2005

Campagna : Fonometrie perimetrali esterno raffineria

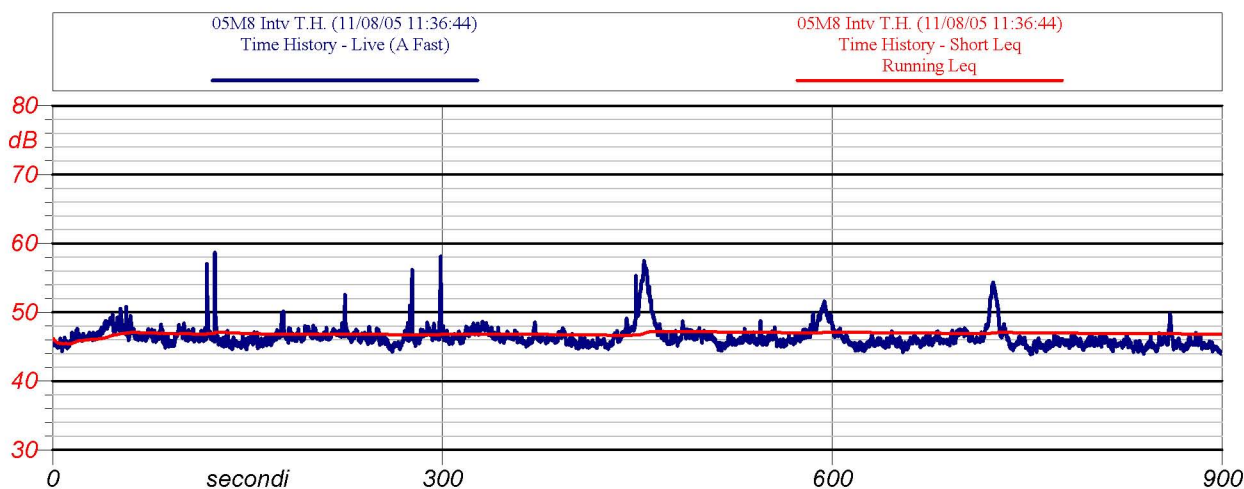
Postazione : 05

Cod : M8

Periodo di misura: 06-14

Descrizione : lato ovest raffineria zona serbatoi G41112 e G41113

Certificato n° : 049/ENI/2005



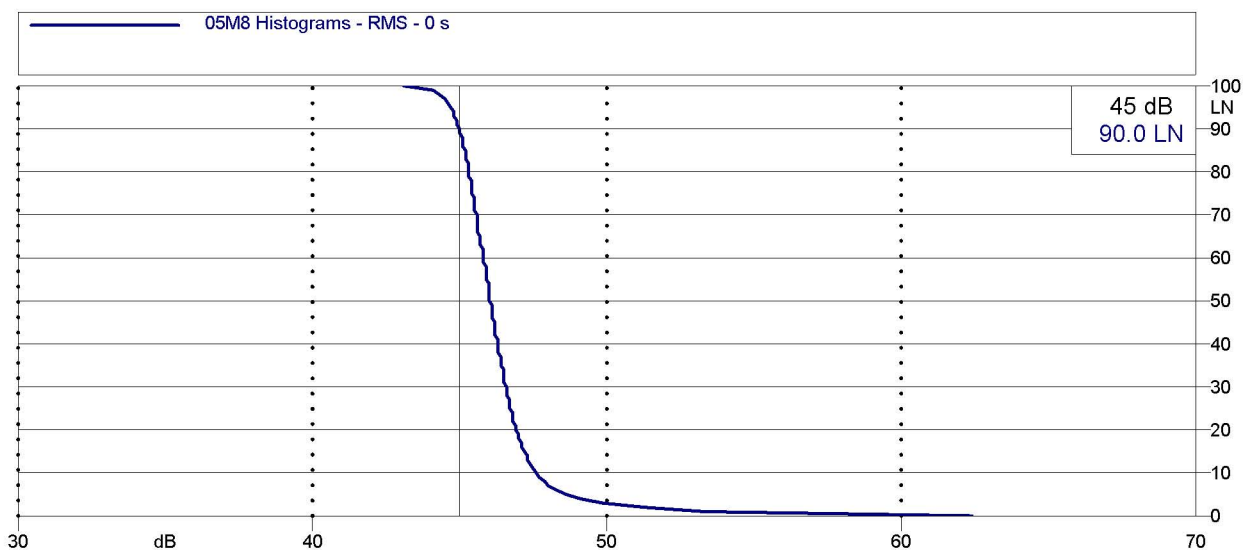
Inizio-fine misura: 11.37-11.52

Velocità del vento : 1.05 m/s

Leq: 46.8 dB(A)

Direzione del vento : O

NOTE: rumore da Eni Power  
auto in Eni Power 440 s, 714 s  
camion in Eni Power 582 s



Analisi statistica





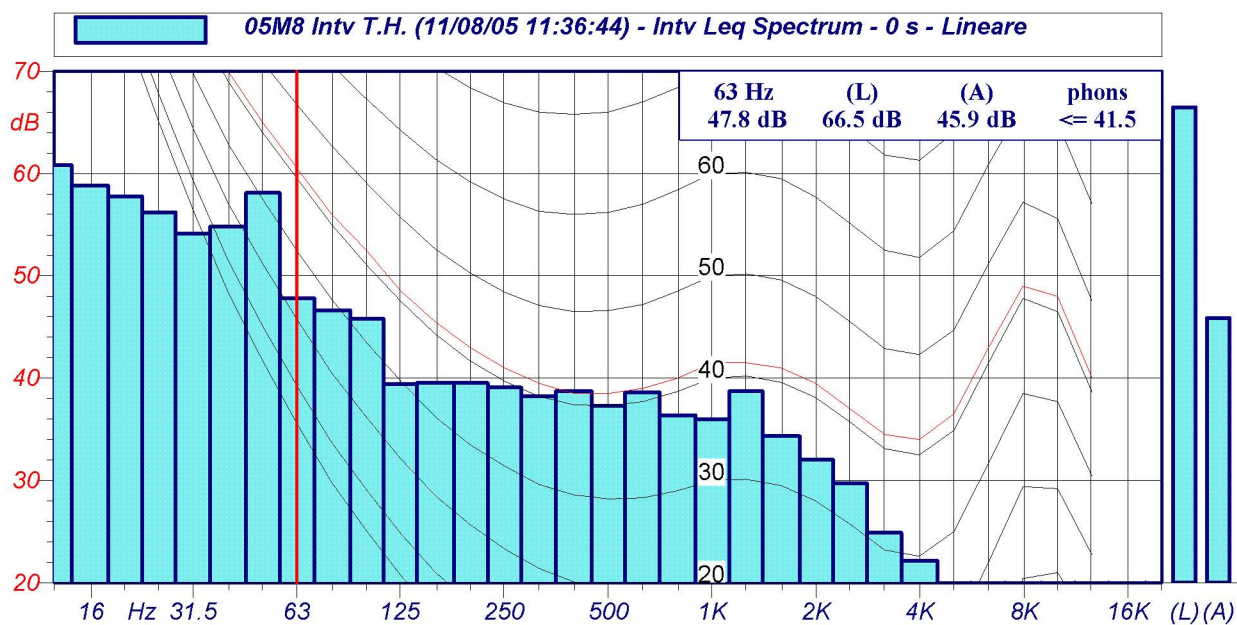
ENI S.p.A.  
Divisione Refining & Marketing  
Raffineria di Sannazzaro

# RILIEVO FONOMETRICO

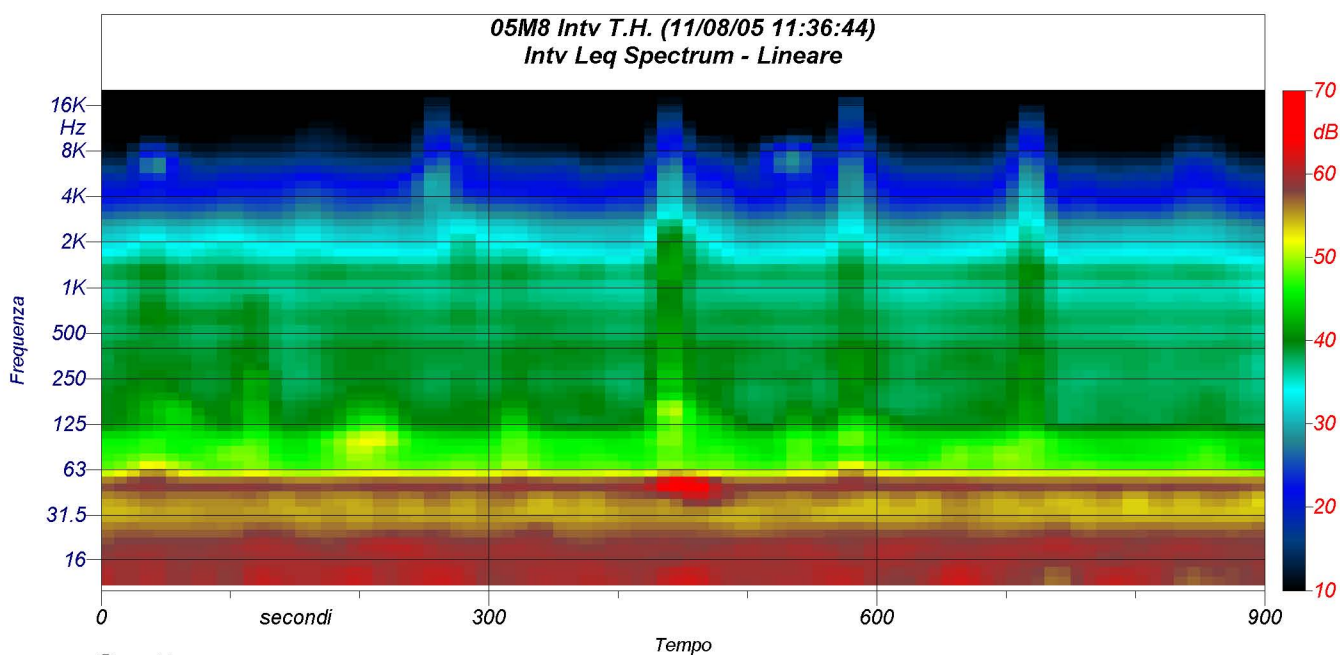
Scheda di campionamento n° : 636

Data: 08/11/2005

Località: Sannazzaro de' Burgondi



Spettri a 1/3 d'ottava



Spettrogramma