



RILIEVO FONOMETRICO

Scheda di campionamento n° : 593

Località: Sannazzaro de' Burgondi

Data: 07/11/2005

Campagna : Fonometrie perimetrali esterno raffineria

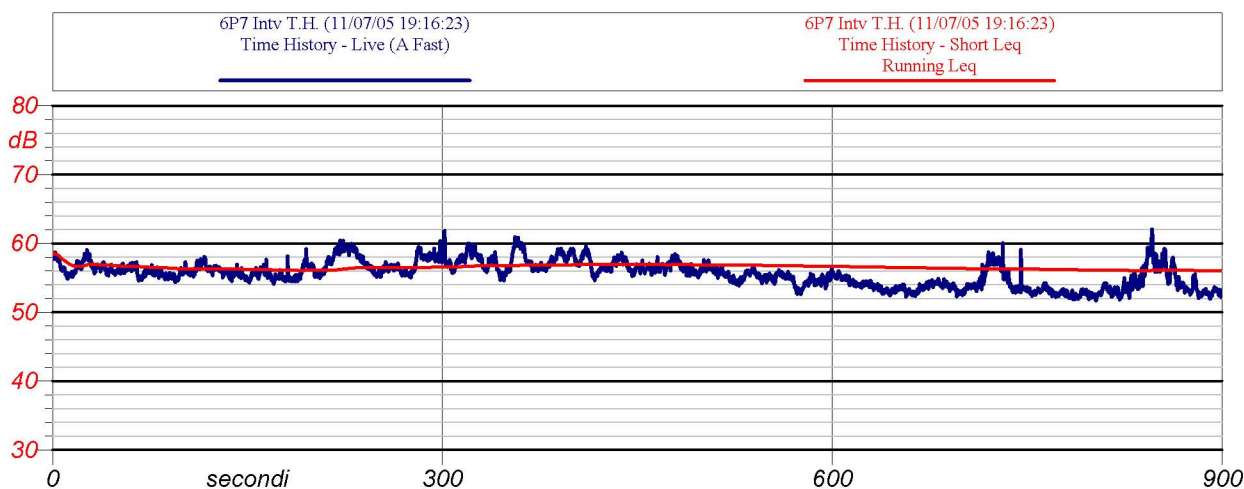
Postazione : 06

Cod : P7

Periodo di misura: 14-22

Descrizione : lato ovest raffineria zona pozzo A

Certificato n° : 013/ENI/2005



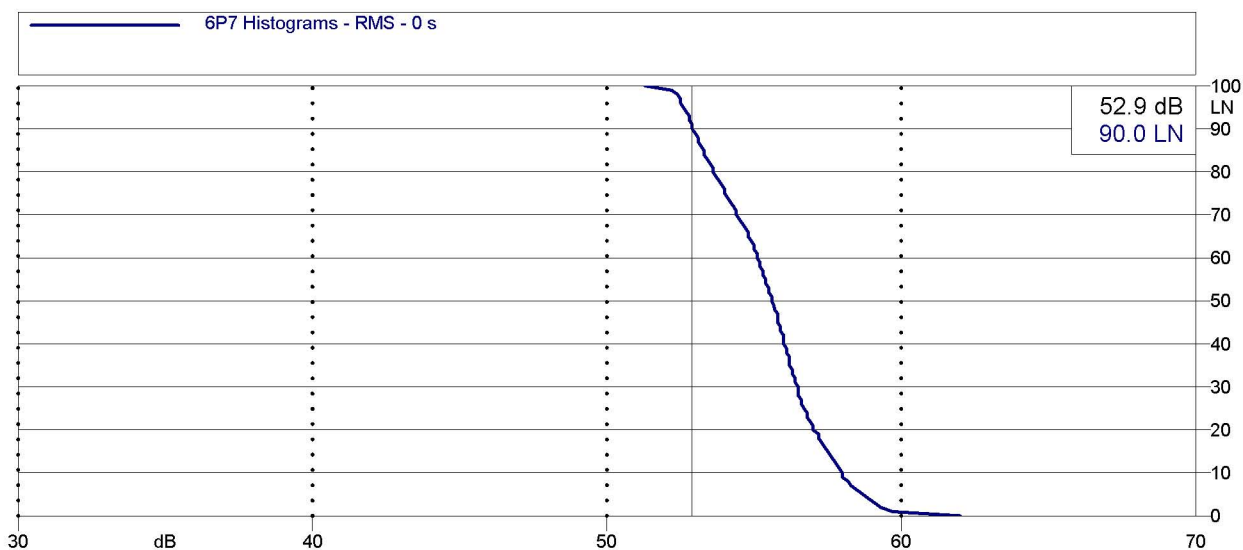
Inizio-fine misura: 19:16 -19:31

Velocità del vento : 0.8 m/s

Leq: 56.0 dB(A)

Direzione del vento : N

NOTE: Passaggio aeroplani a 220", 320", 730" e 850"



Analisi statistica



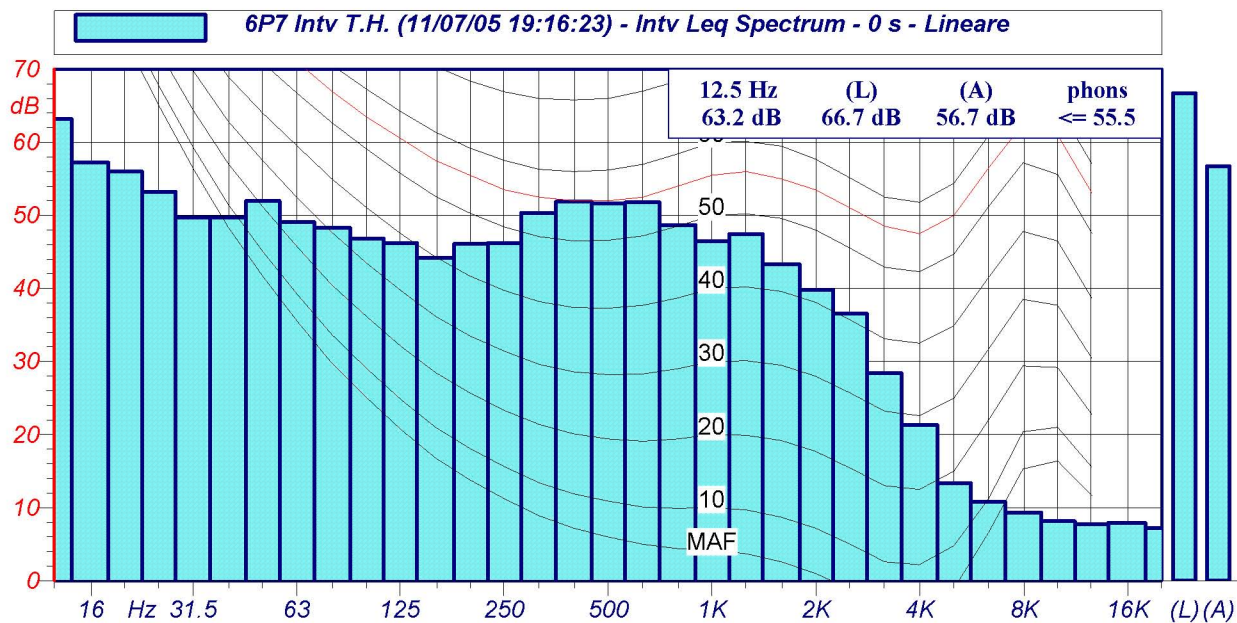
ENI S.p.A.
 Divisione Refining & Marketing
 Raffineria di Sannazzaro

RILIEVO FONOMETRICO

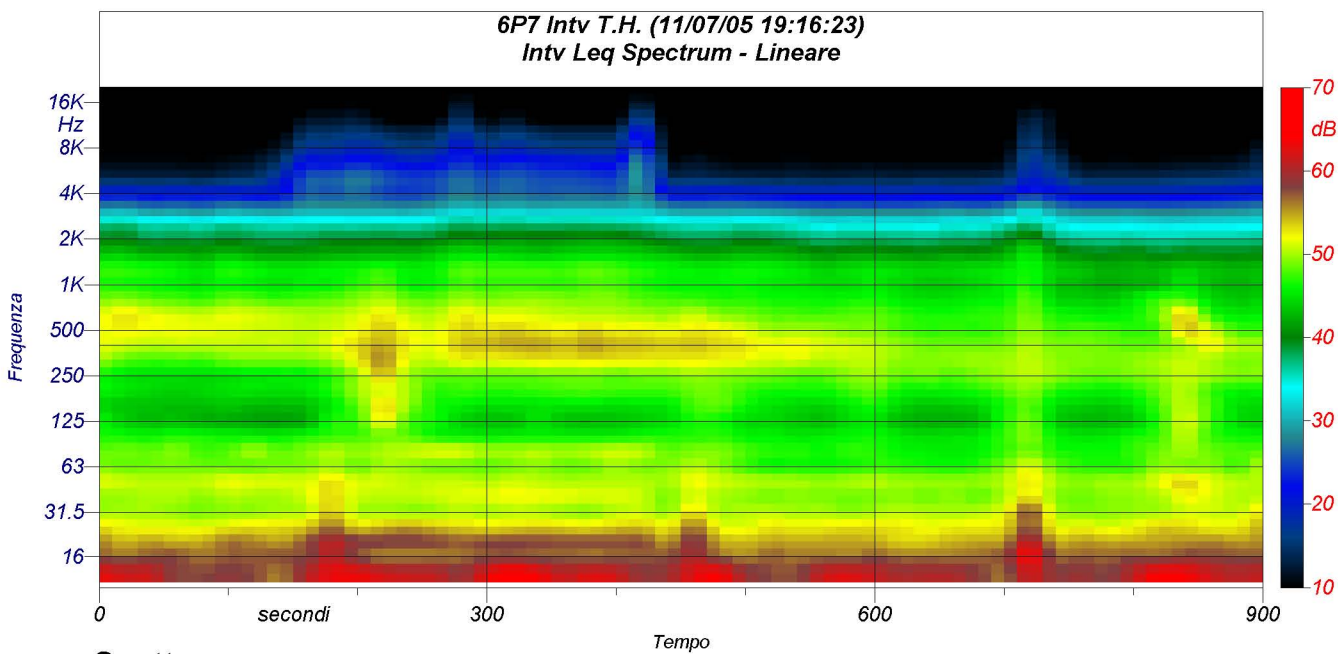
Scheda di campionamento n° : 593

Località: Sannazzaro de' Burgondi

Data: 07/11/2005



Spettri a 1/3 d'ottava



Spettrogramma