



ENI S.p.A.
Divisione Refining & Marketing
Raffineria di Sannazzaro

RILIEVO FONOMETRICO

Scheda di campionamento n° : 708

Località: Sannazzaro de' Burgondi

Data: 09/11/2005

Campagna : Fonometrie perimetrali esterno raffineria

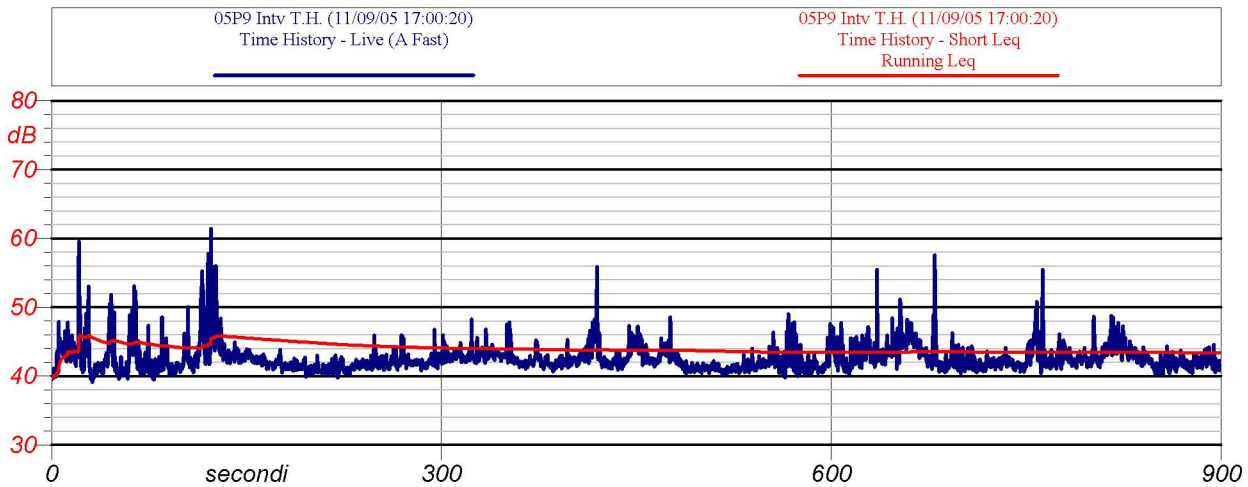
Postazione : 05

Cod : P9

Periodo di misura: 14-22

Descrizione : lato ovest raffineria zona serbatoi G41112 e G41113

Certificato n° : 115/ENI/2005



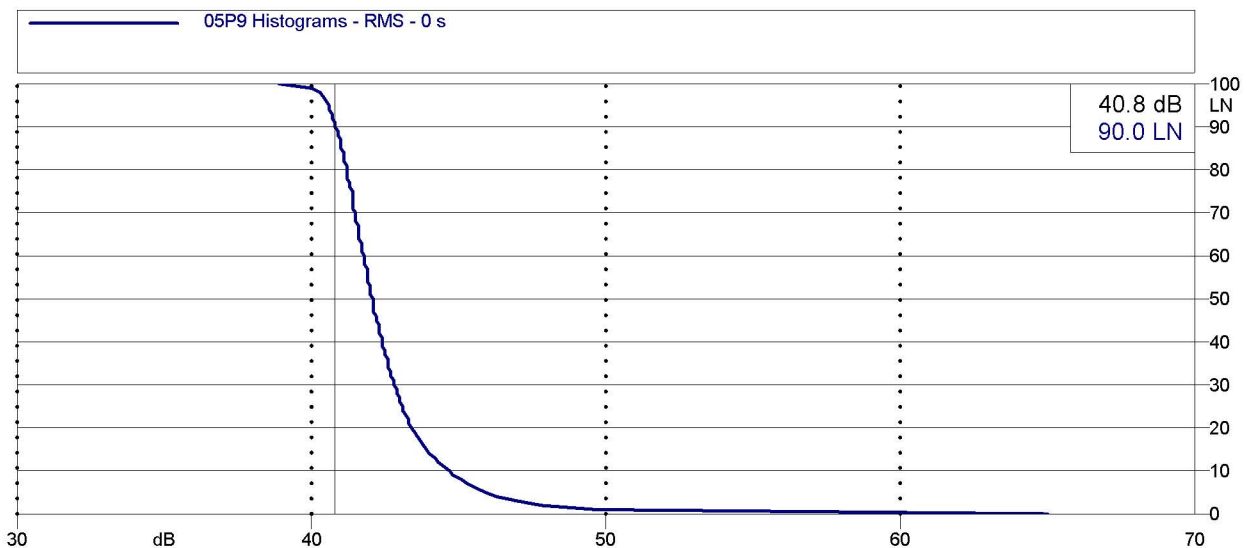
Inizio-fine misura: 17.00-17.15

Velocità del vento : 1.06 m/s

Leq: 43.3 dB(A)

Direzione del vento : 0

NOTE: rumore di fondo Eni Power
vocio 15 s
passaggio di auto sulla statale



Analisi statistica





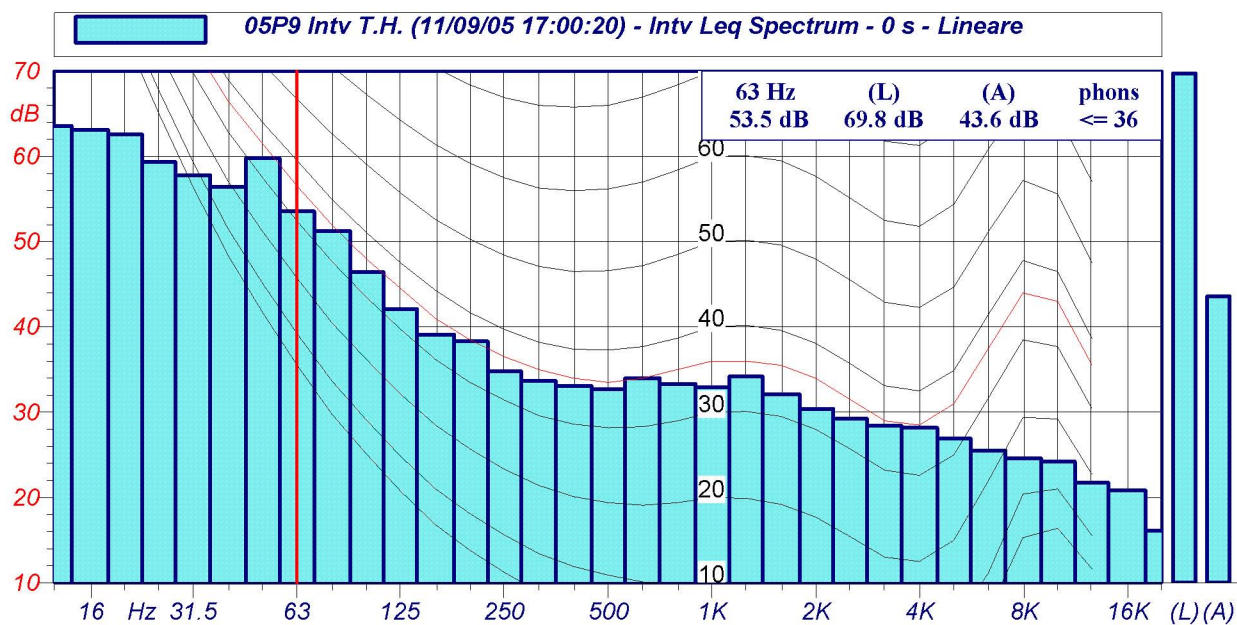
ENI S.p.A.
Divisione Refining & Marketing
Raffineria di Sannazzaro

RILIEVO FONOMETRICO

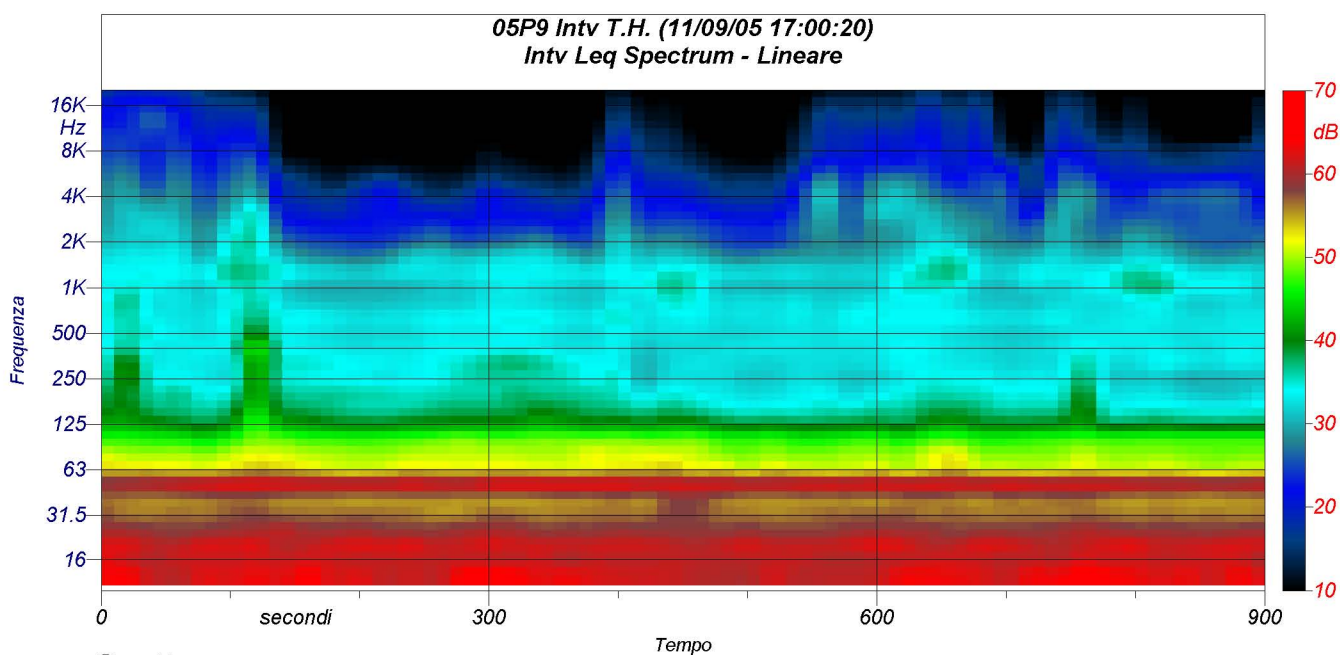
Scheda di campionamento n° : 708

Data: 09/11/2005

Località: Sannazzaro de' Burgondi



Spettri a 1/3 d'ottava



Spettrogramma