



RILIEVO FONOMETRICO

Scheda di campionamento n° : 756

Data: 10/11/2005

Località: Sannazzaro de' Burgondi

Campagna : Fonometrie perimetrali esterno raffineria

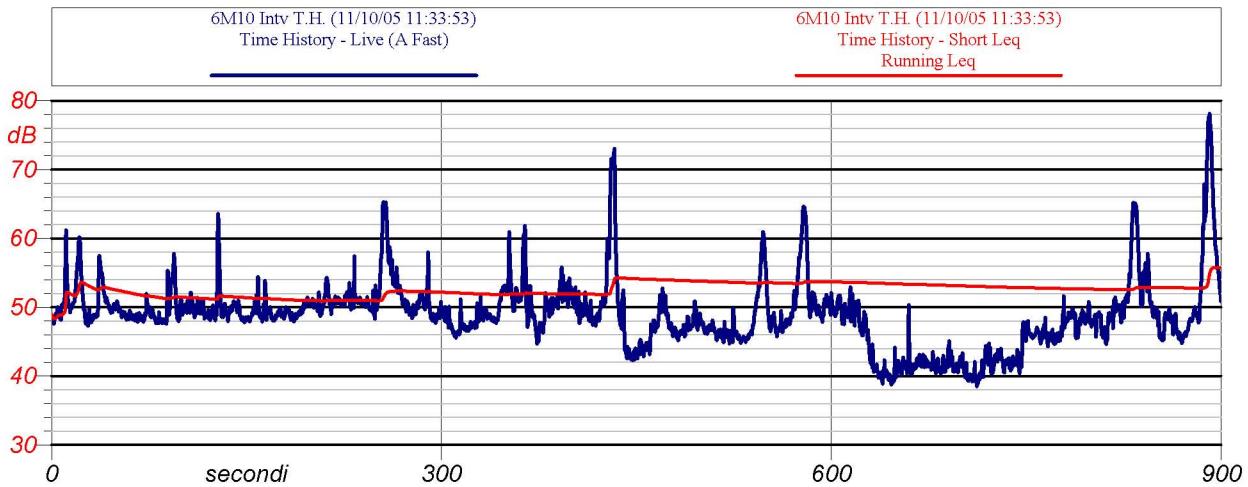
Postazione : 06

Cod : M10

Periodo di misura: 06-14

Descrizione : lato ovest raffineria zona pozzo A

Certificato n° : 160/ENI/2005



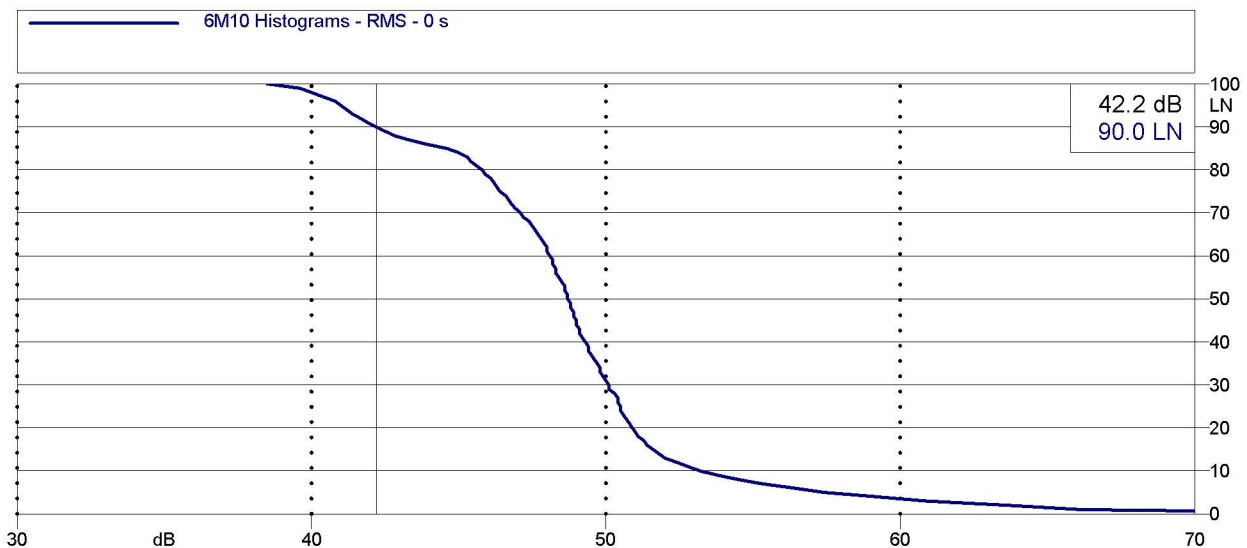
Inizio-fine misura: 11:33 - 11:48

Velocità del vento : 1,4 m/s

Leq: 55.7 dB(A)

Direzione del vento : 0

NOTE: da inizio misura fino a 300" escavatore in manovra; da 343" a 372" aereo;
da 420" a 445", da 533" a 559", da 559" a 586", da 820" a 847"
e da 878" a fine misura passaggio di auto



Analisi statistica



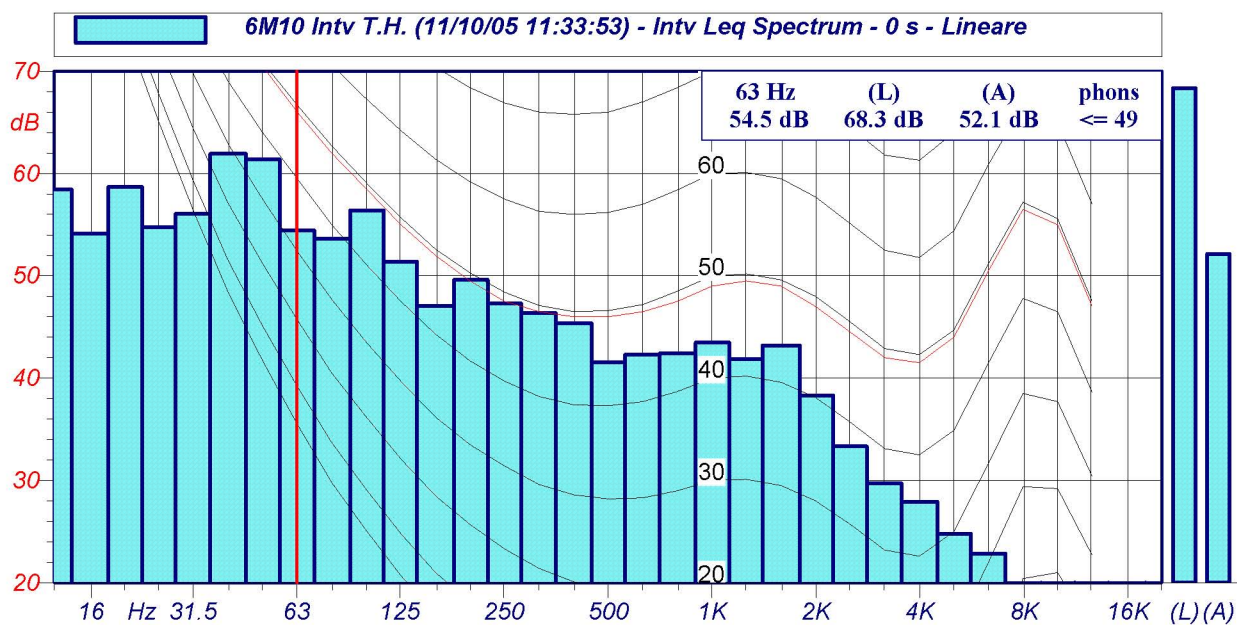
ENI S.p.A.
Divisione Refining & Marketing
Raffineria di Sannazzaro

RILIEVO FONOMETRICO

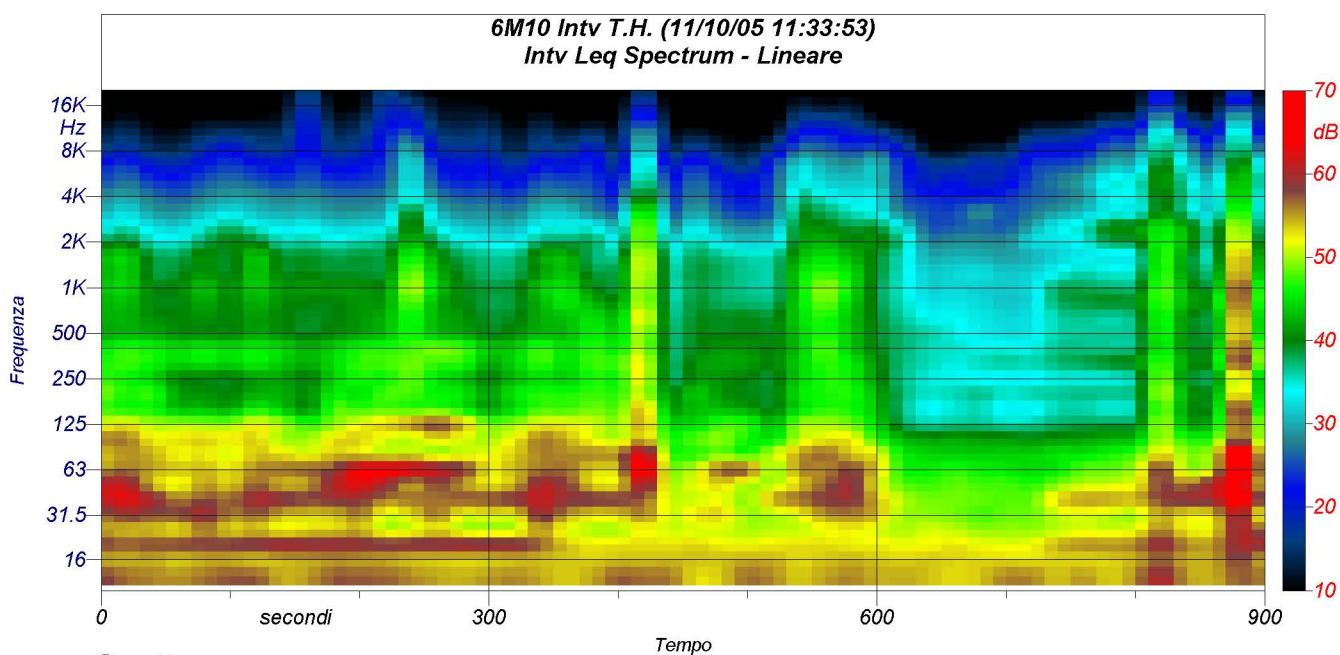
Scheda di campionamento n° : 756

Data: 10/11/2005

Località: Sannazzaro de' Burgondi



Spettri a 1/3 d'ottava



Spettrogramma