



RILIEVO FONOMETRICO

Scheda di campionamento n° : 637

Località: Sannazzaro de' Burgondi

Data: 08/11/2005

Campagna : Fonometrie perimetrali esterno raffineria

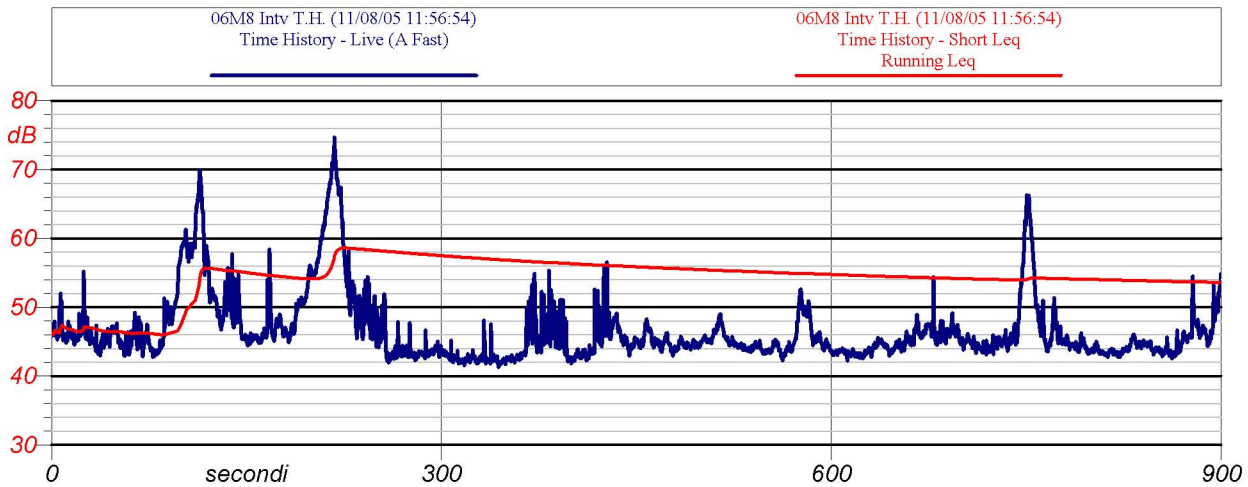
Postazione : 06

Cod : M8

Periodo di misura: 06-14

Descrizione : lato ovest raffineria zona pozzo A

Certificato n° : 050/ENI/2005



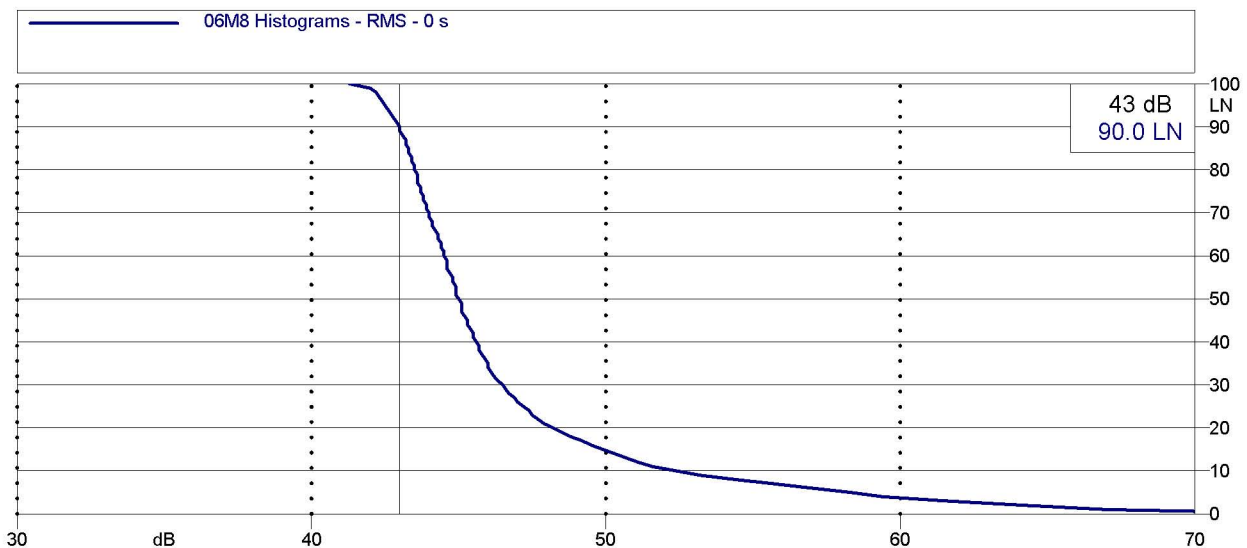
Inizio-fine misura: 11.57-12.12

Velocità del vento : 1.01 m/s

Leq: 53.7 dB(A)

Direzione del vento : O

NOTE: camion 90 s, 182 s
campane 240 s
suono intermittente da raffineria 366 s
aereo 573 s; auto 744 s; treno 876 s



Analisi statistica



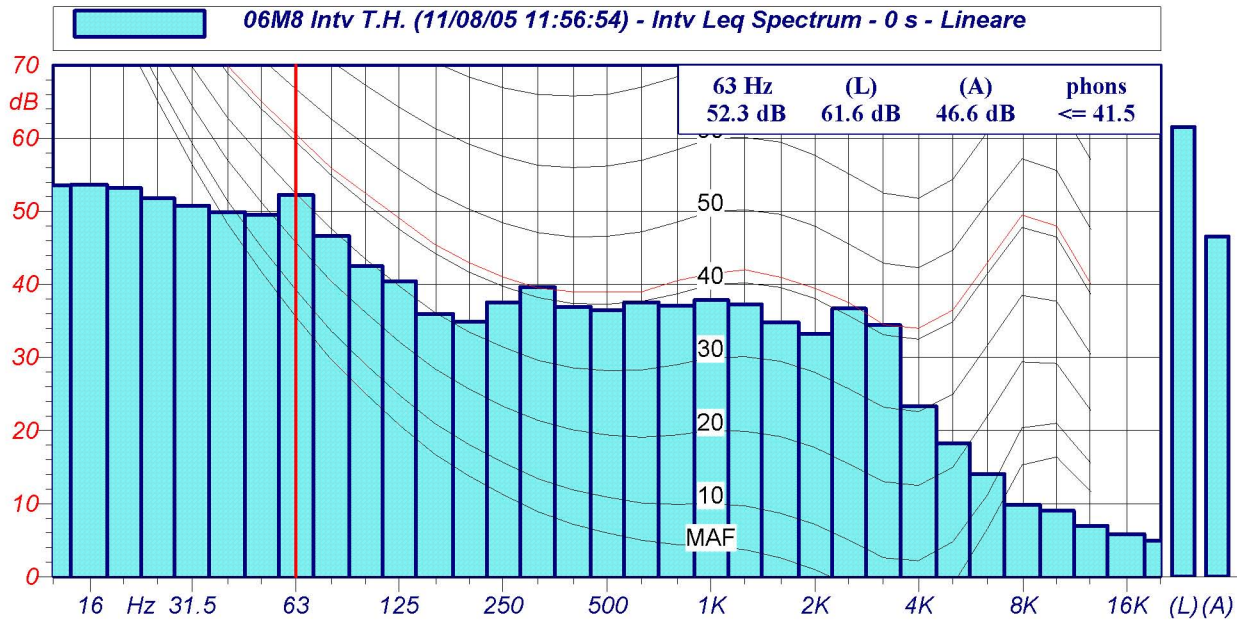
ENI S.p.A.
Divisione Refining & Marketing
Raffineria di Sannazzaro

RILIEVO FONOMETRICO

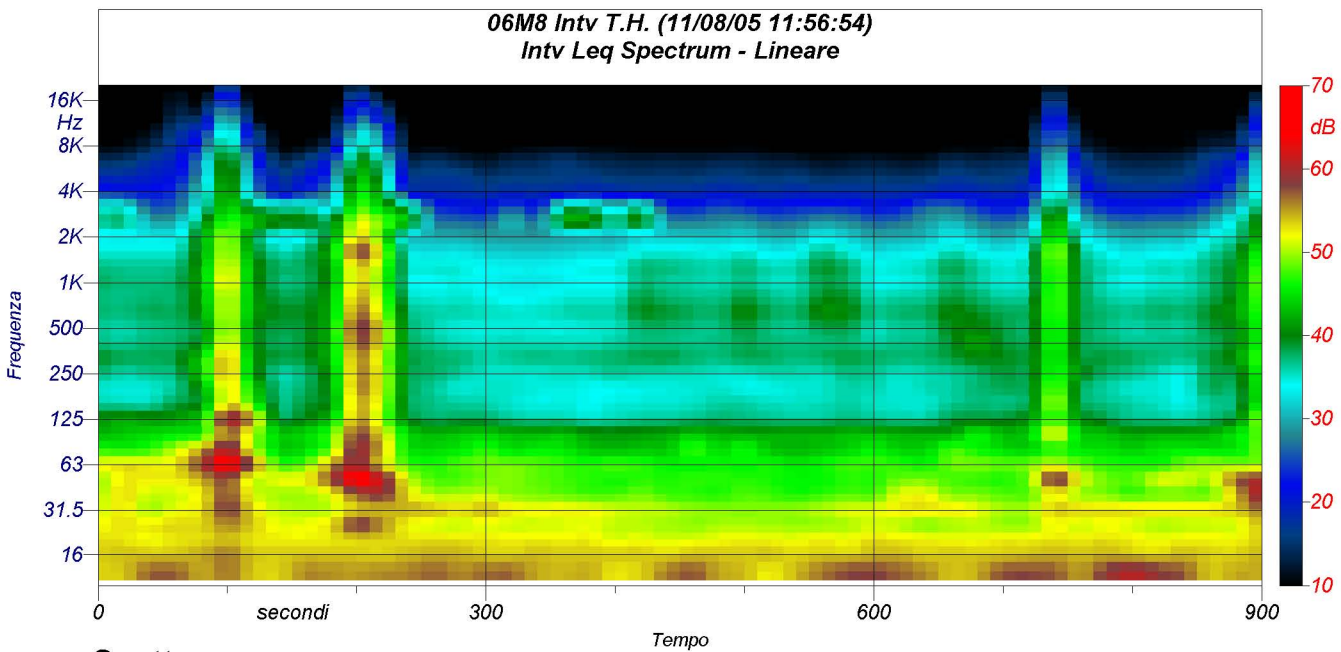
Scheda di campionamento n° : 637

Data: 08/11/2005

Località: Sannazzaro de' Burgondi



Spettri a 1/3 d'ottava



Spettrogramma