



RILIEVO FONOMETRICO

Scheda di campionamento n° : 787

Località: Sannazzaro de' Burgondi

Data: 11/11/2005

Campagna : Fonometrie perimetrali esterno raffineria

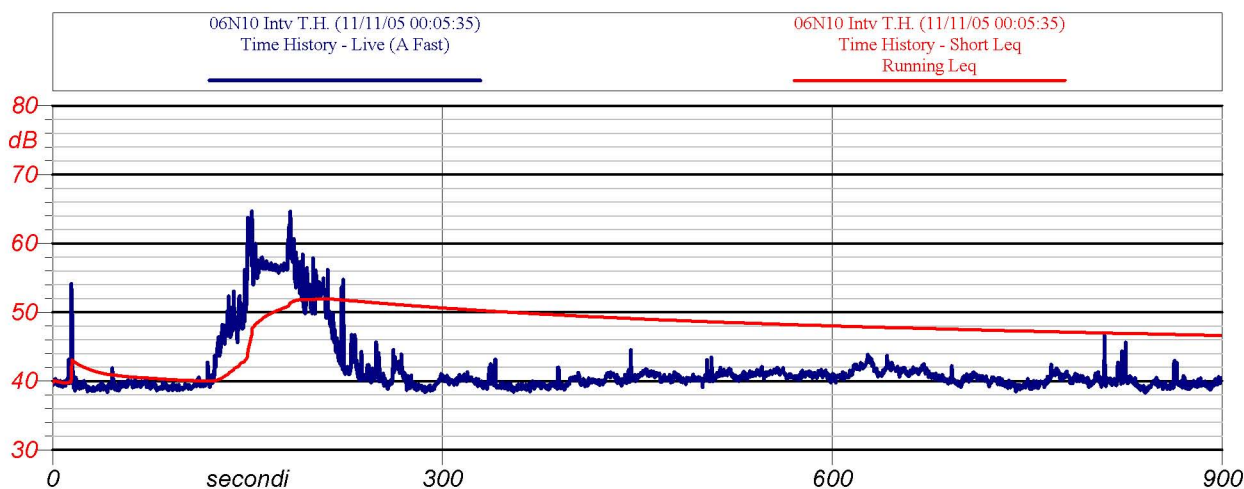
Postazione : 06

Cod : N10

Periodo di misura: 22-06

Descrizione : lato ovest raffineria zona pozzo A

Certificato n° : 191/ENI/2005



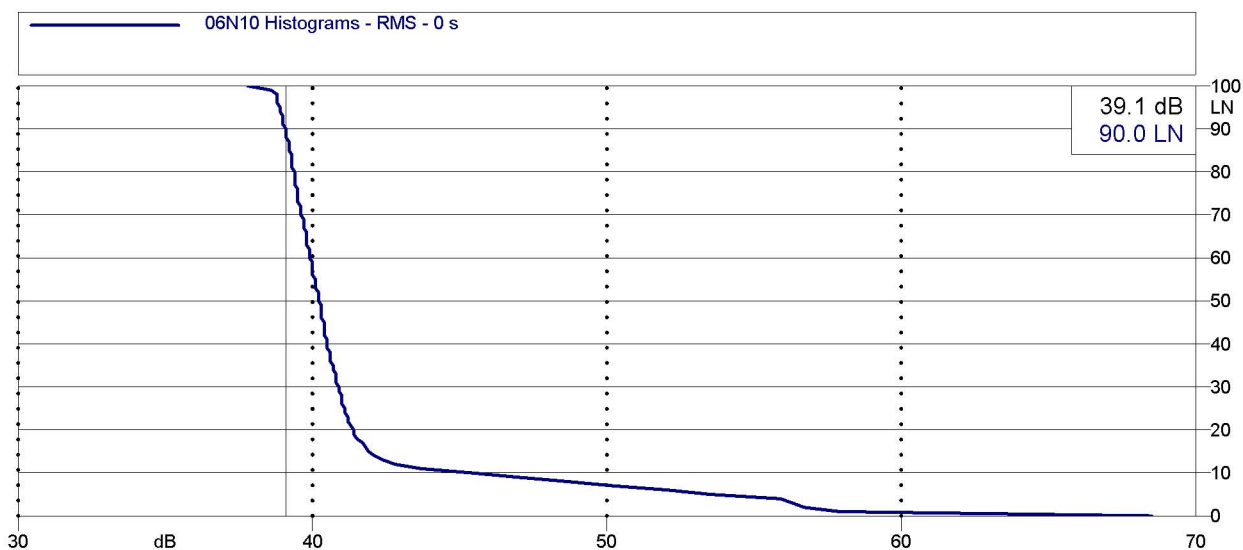
Inizio-fine misura: 00.06-00.21

Velocità del vento : 0.04 m/s

Leq: 46.5 dB(A)

Direzione del vento : SO

NOTE: rumore di fondo raffineria
auto mondialpol



Analisi statistica



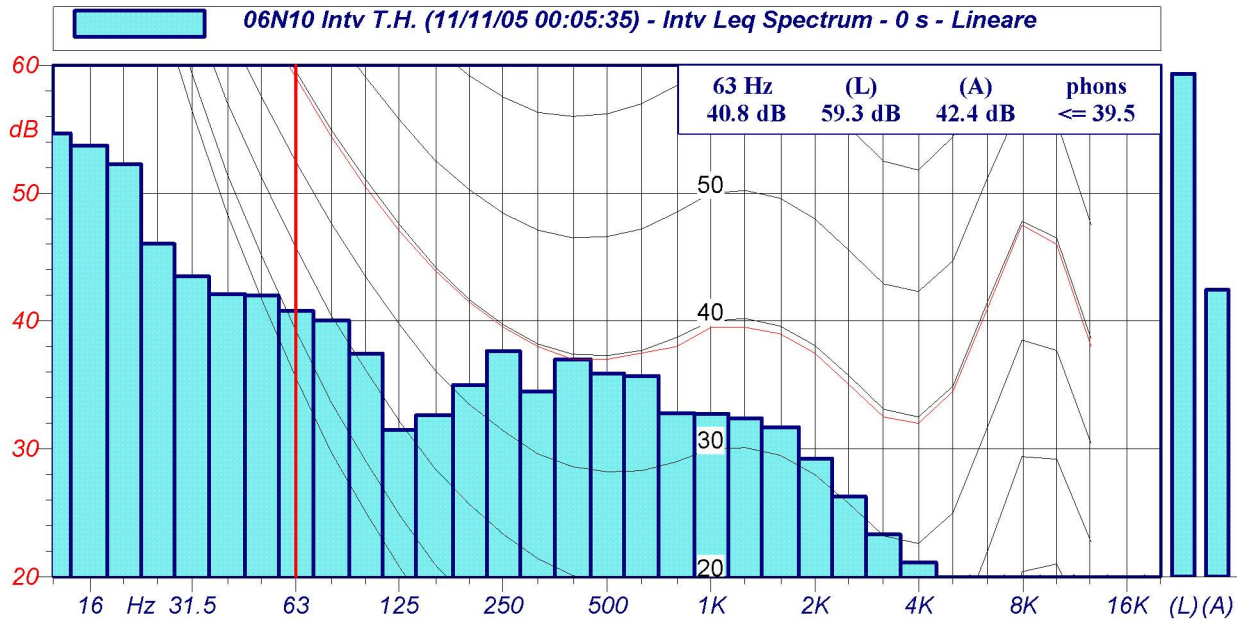
ENI S.p.A.
Divisione Refining & Marketing
Raffineria di Sannazzaro

RILIEVO FONOMETRICO

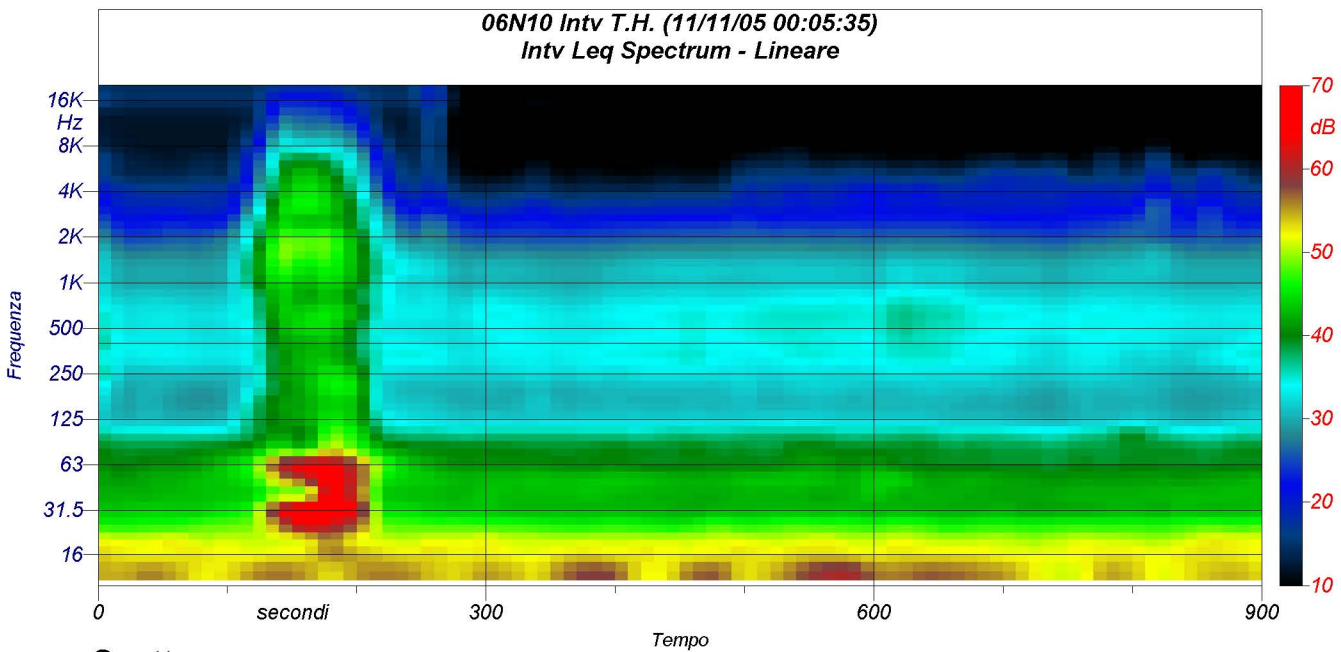
Scheda di campionamento n° : 787

Data: 11/11/2005

Località: Sannazzaro de' Burgondi



Spettri a 1/3 d'ottava



Spettrogramma