



ENI S.p.A.
Divisione Refining & Marketing
Raffineria di Sannazzaro

RILIEVO FONOMETRICO

Scheda di campionamento n° : 788

Località: Sannazzaro de' Burgondi

Data: 11/11/2005

Campagna : Fonometrie perimetrali esterno raffineria

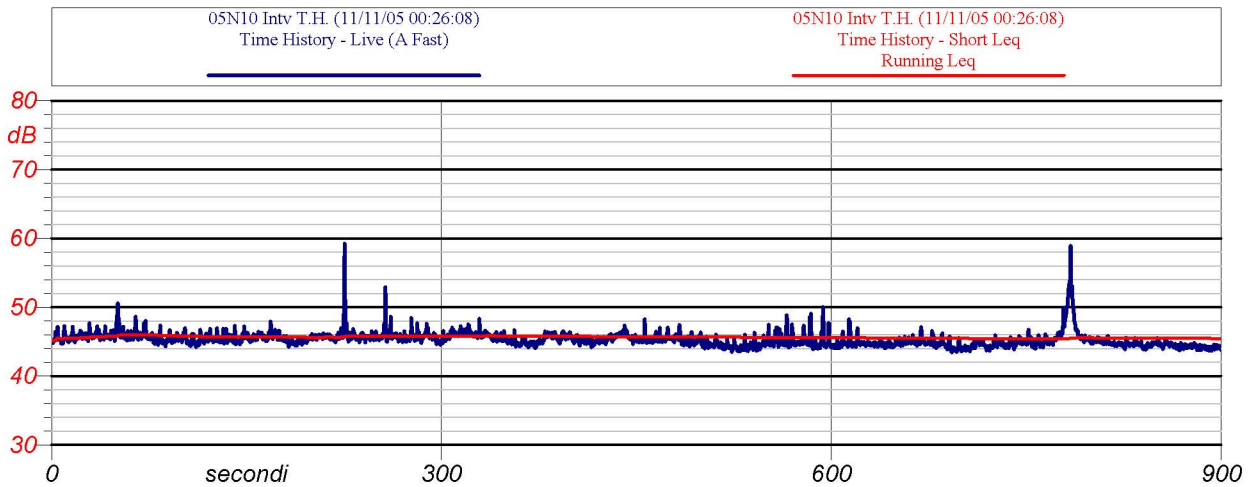
Postazione : 05

Cod : N10

Periodo di misura: 22-06

Descrizione : lato ovest raffineria zona serbatoi G41112 e G41113

Certificato n° : 192/ENI/2005



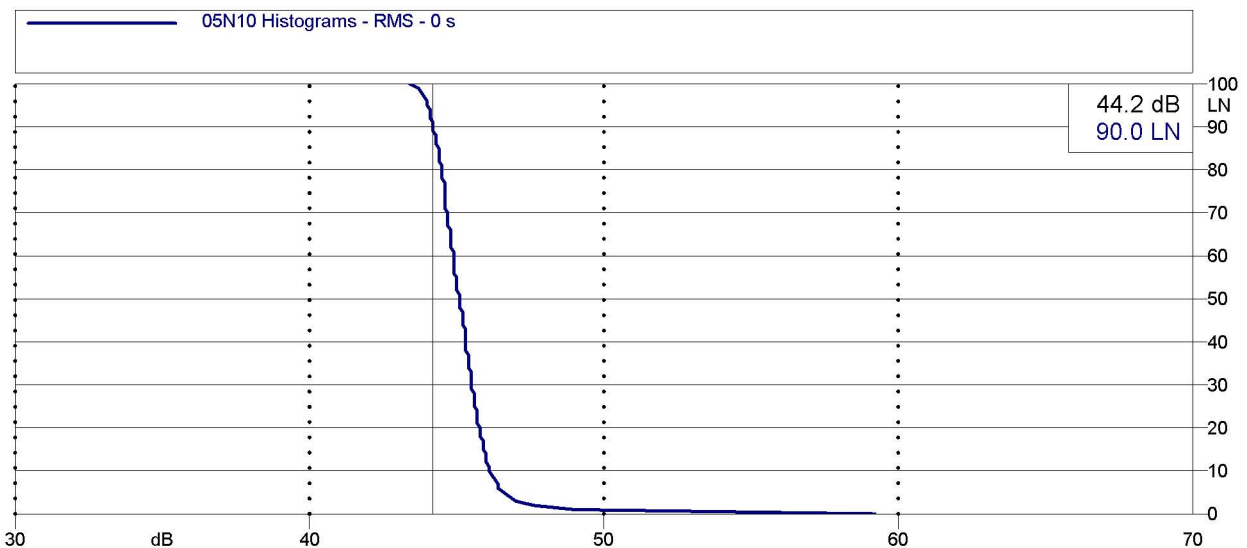
Inizio-fine misura: 00.26-00.41

Velocità del vento : 1.03 m/s

Leq: 45.4 dB(A)

Direzione del vento : SO

NOTE: rumore di fondo Eni Power
auto in raffineria 775 s
campane 221 s



Analisi statistica





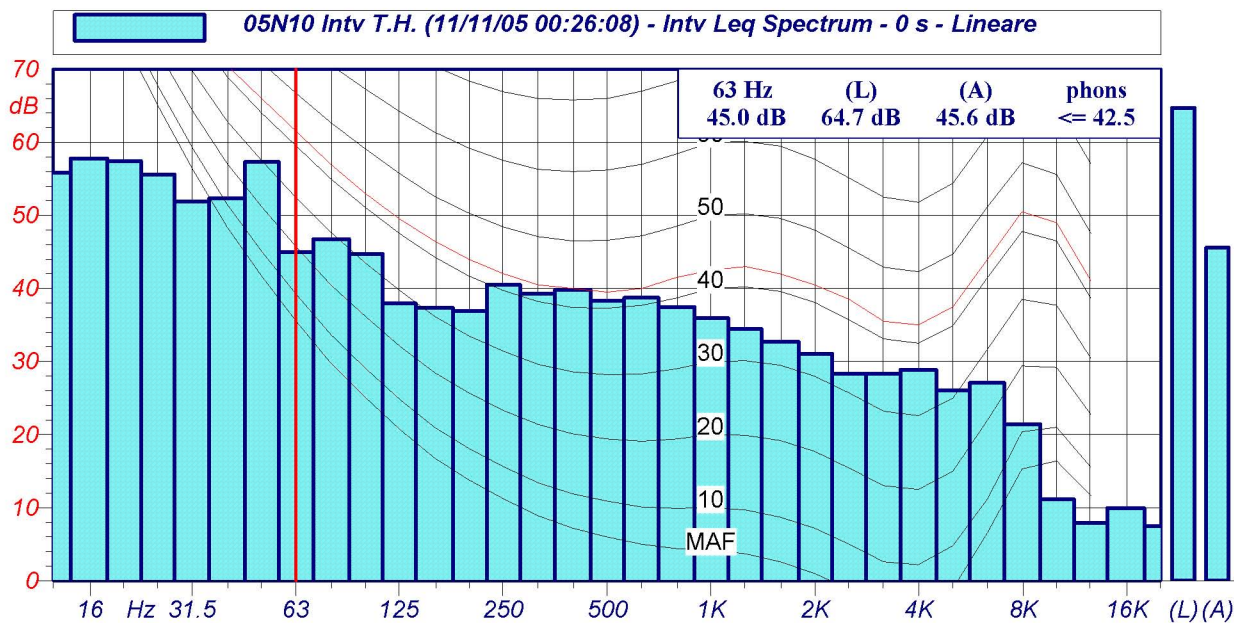
ENI S.p.A.
 Divisione Refining & Marketing
 Raffineria di Sannazzaro

RILIEVO FONOMETRICO

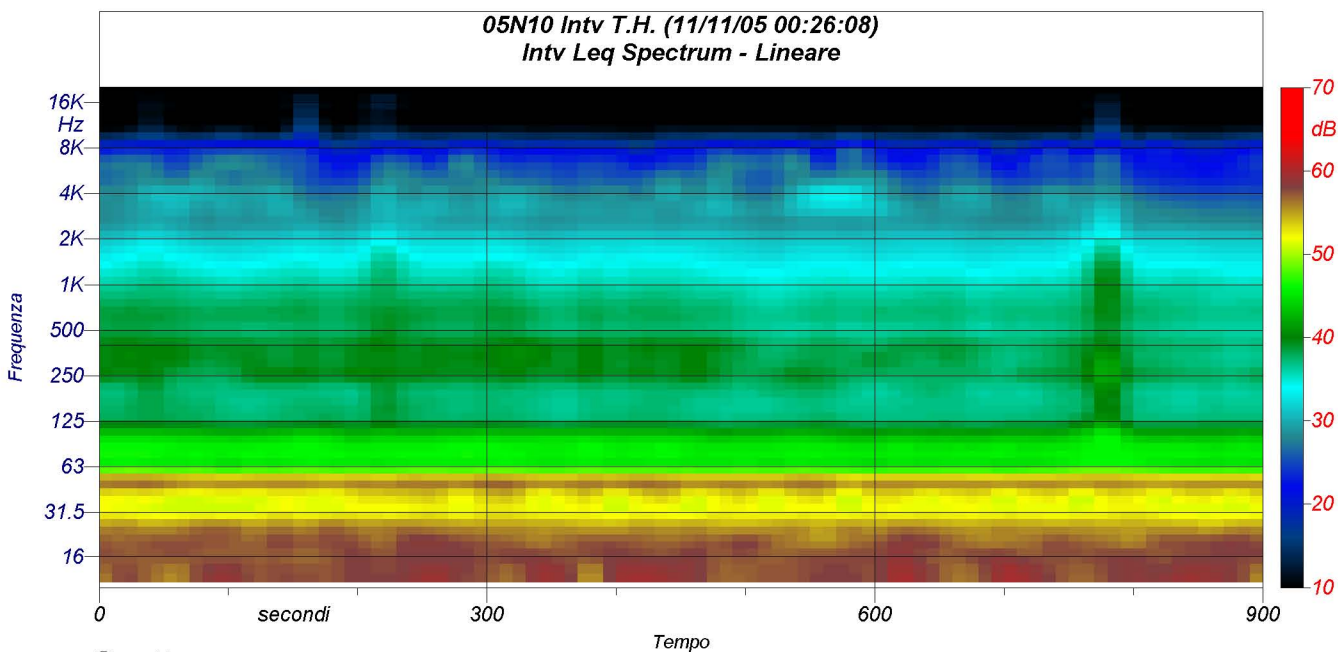
Scheda di campionamento n° : 788

Località: Sannazzaro de' Burgondi

Data: 11/11/2005



Spettri a 1/3 d'ottava



Spettrogramma