



RILIEVO FONOMETRICO

Scheda di campionamento n° : 793

Località: Sannazzaro de' Burgondi

Data: 11/11/2005

Campagna : Fonometrie perimetrali esterno raffineria

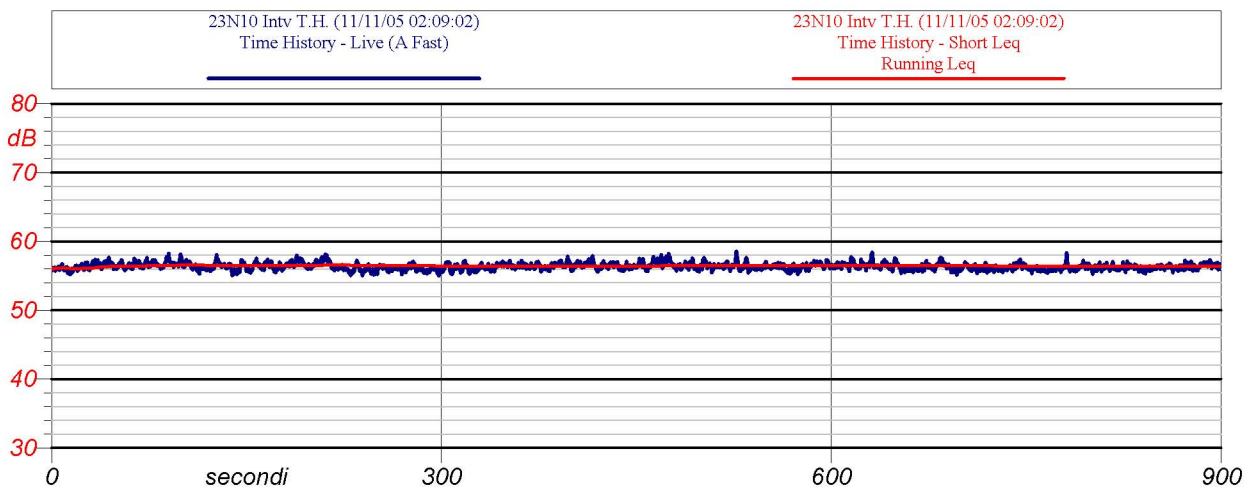
Postazione : 23

Cod : N10

Periodo di misura: 22-06

Descrizione : esterno raffineria a metà scarica lato est

Certificato n° : 197/ENI/2005



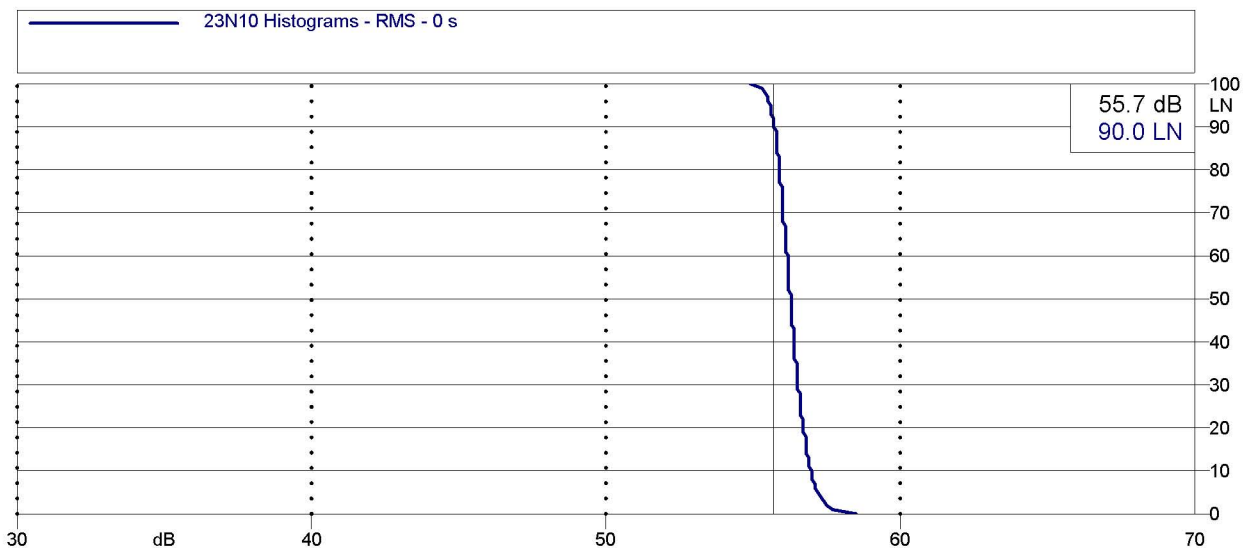
Inizio-fine misura: 02.09-02.24

Velocità del vento : 1.00 m/s

Leq: 56.4 dB(A)

Direzione del vento : N

NOTE: rumore di fondo raffineria



Analisi statistica



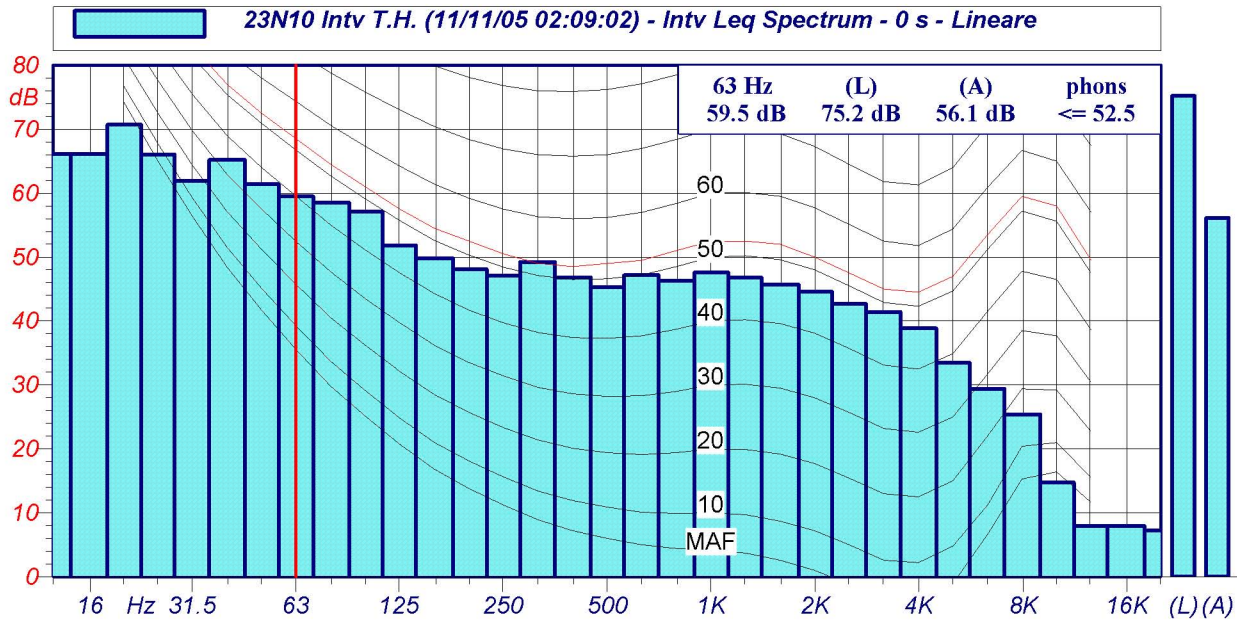
ENI S.p.A.
Divisione Refining & Marketing
Raffineria di Sannazzaro

RILIEVO FONOMETRICO

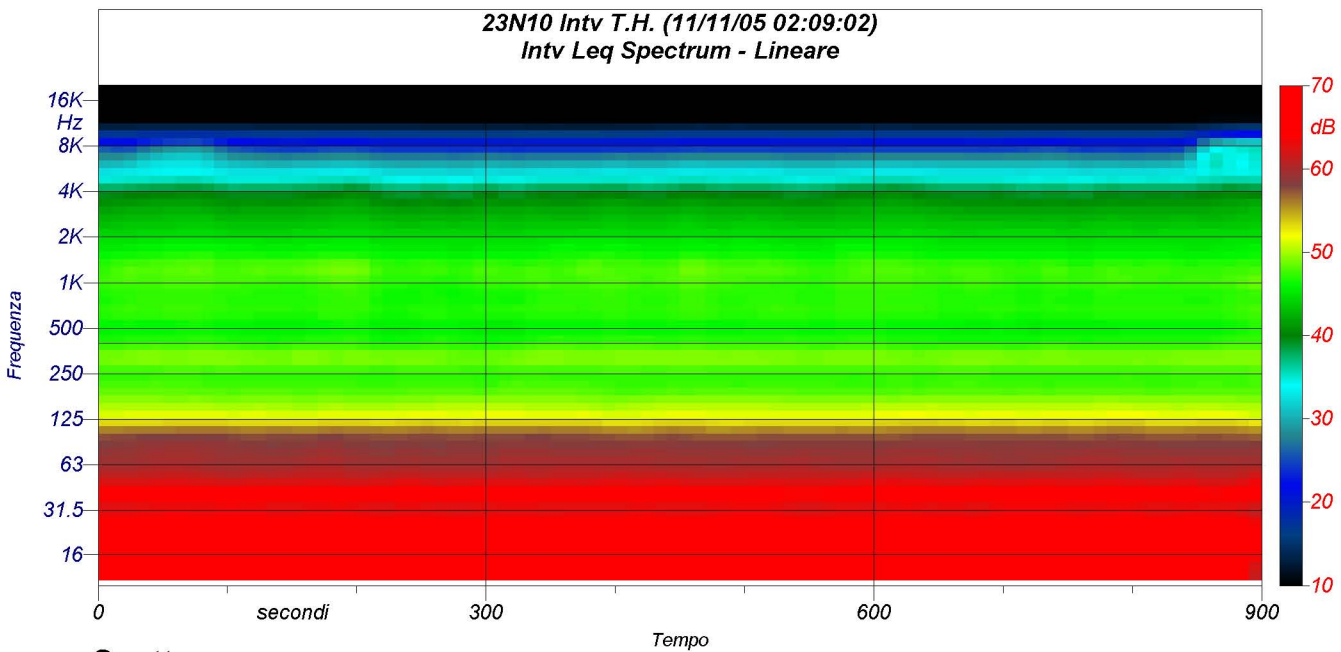
Scheda di campionamento n° : 793

Località: Sannazzaro de' Burgondi

Data: 11/11/2005



Spettri a 1/3 d'ottava



Spettrogramma