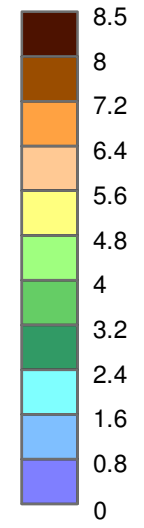


LEGENDA

- 1** CTE 1
- 2** CTE 2

CONCENTRAZIONE [$\mu\text{g}/\text{m}^3$]



Centraline Monitoraggio Qualità dell'Aria

- 1** Località Barco
- 2** Via Bologna
- 3** Corso Isonzo
- 4** Località Mizzana
- 5** Piazzale San Giovanni

Aree pSIC e ZPS


- 1** IT4060017 PO DI PRIMARO E BACINI DI TRAGHETTO
- 2** IT4060016 FIUME PO DA STELLATA A MESOLA E CAVO NAPOLEONICO
- 3** IT3270017 DELTA DEL PO TRATTO TERMINALE E DELTA VENETO

 **ERM Italia S.p.A.**

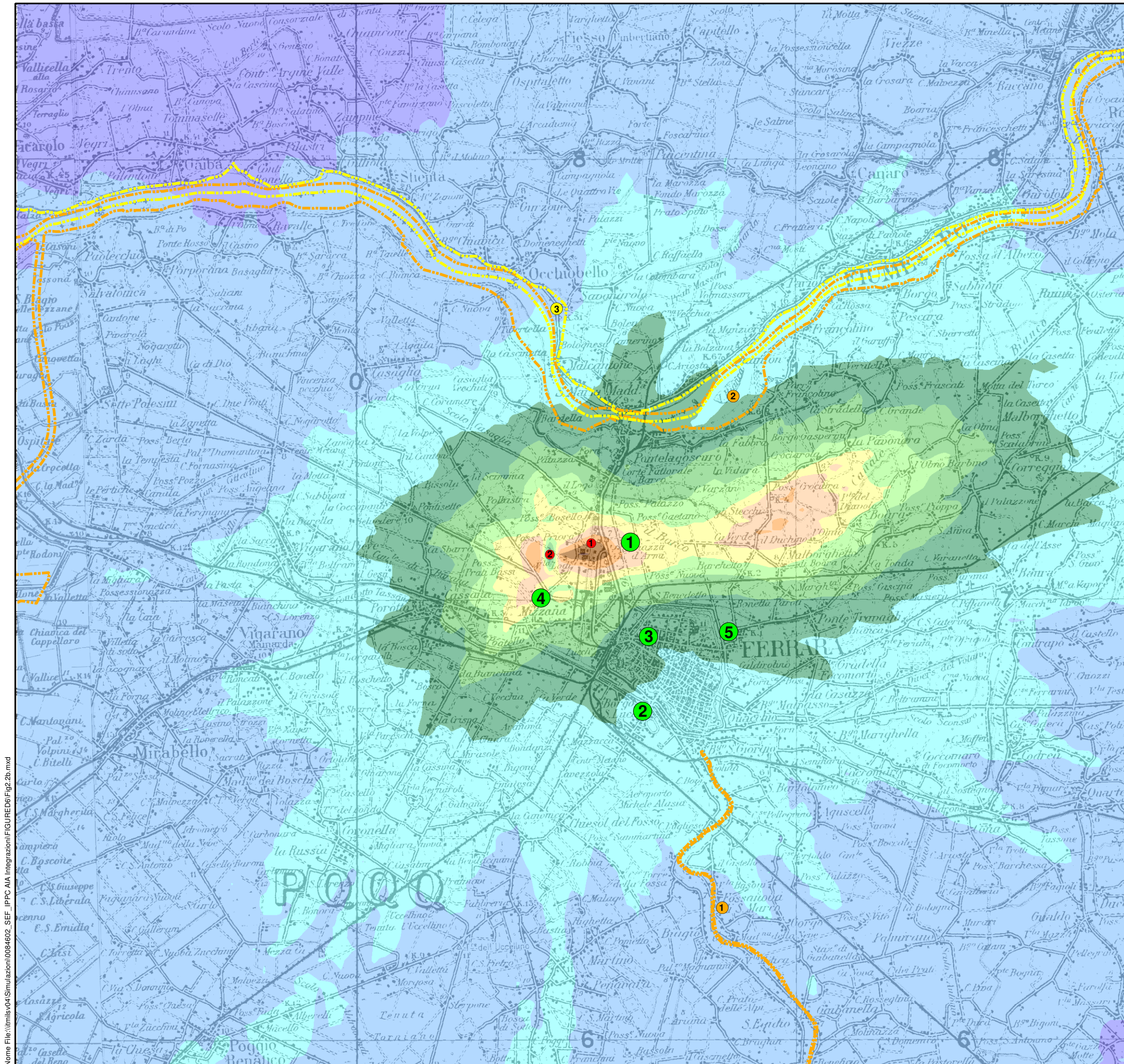
Via San Gregorio, 38
I - 20124 Milano
Tel. +39 02 6744 01
Fax +39 02 6707 8382
Email info.italy@erm.com

Progetto: **INTEGRAZIONI AIA SEF**

Figura: **2.2a** Concentrazioni Medie Annue di SO₂ [$\mu\text{g}/\text{m}^3$]

Revisione: -	Scala: 1:87000	Cliente:
Data: 18/06/2008	Commissa: 0084602	 EniPower
Formato: A3	Disegnato da: SIP	

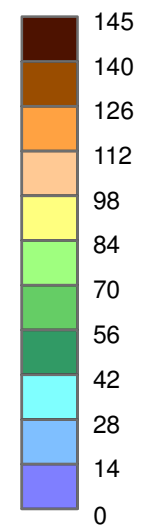
Nome File: \\itmil04\Simulazioni\0084602_SEF_IPPC_AIA_Integrazioni\FIGURE\06\Fig.2a.mxd



LEGENDA

- 1 CTE 1
- 2 CTE 2

CONCENTRAZIONE [$\mu\text{g}/\text{m}^3$]



Centraline Monitoraggio Qualità dell'Aria

- 1 Località Barco
- 2 Via Bologna
- 3 Corso Isonzo
- 4 Località Mizzana
- 5 Piazzale San Giovanni

Aree pSIC e ZPS

- IT4060017 PO DI PRIMARIO E BACINI DI TRAGHETTO
- IT4060016 FIUME PO DA STELLATA A MESOLA E CAVO NAPOLEONICO
- IT3270017 DELTA DEL PO TRATTO TERMINALE E DELTA VENETO

ERM Italia S.p.A.

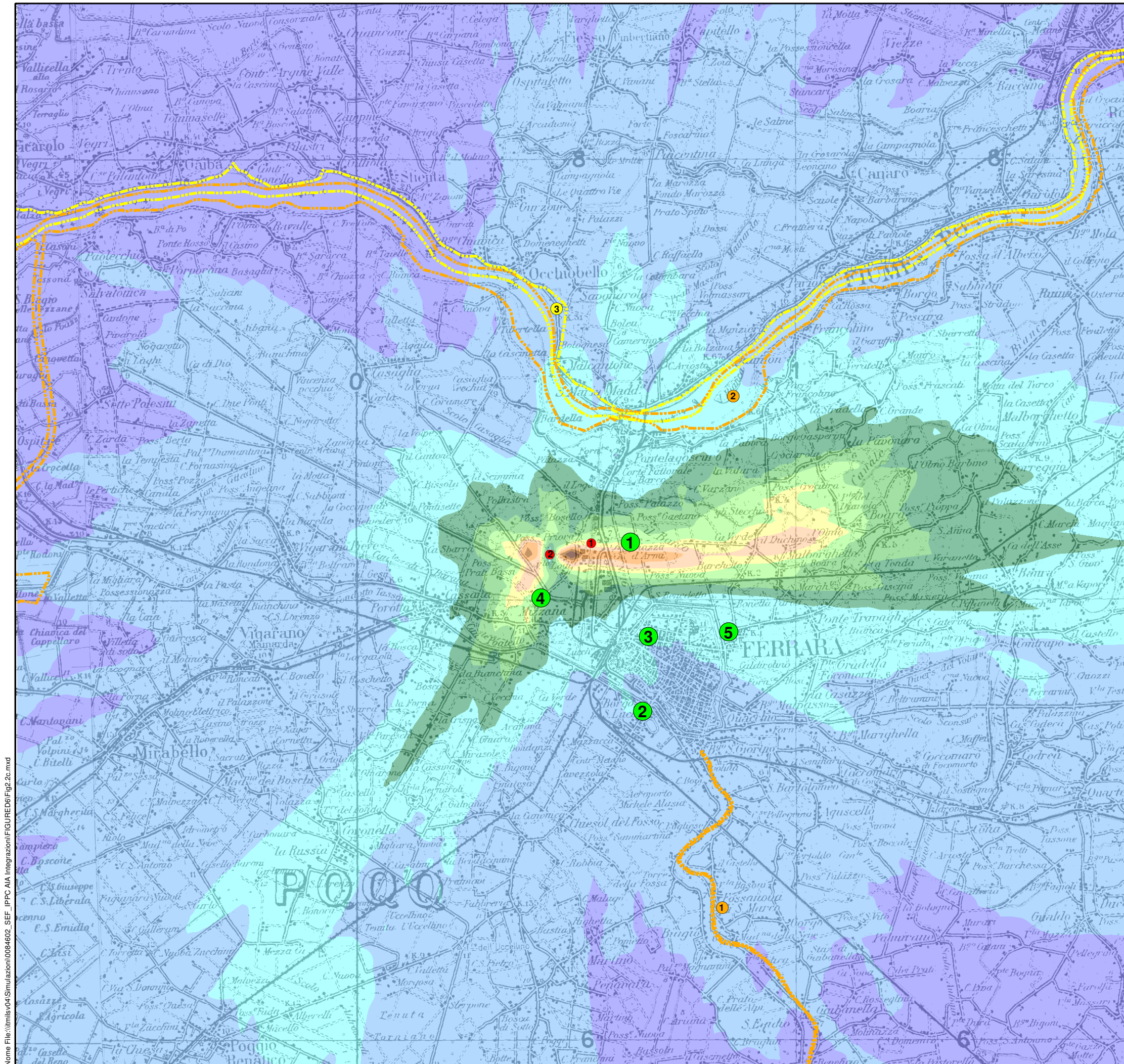
Via San Gregorio, 38
I - 20124 Milano
Tel. +39 02 6744 01
Fax +39 02 6707 8382
Email info.italy@erm.com

Progetto: **INTEGRAZIONI AIA SEF**

Figura: **2.2b** **99,7° Percentile delle Concentrazioni Medie Orarie di SO₂ [$\mu\text{g}/\text{m}^3$]**

Revisione: -	Scala: 1:87000	Cliente:
Data: 18/06/2008	Commissa: 0084602	EniPower
Formato: A3	Disegnato da: SIP	

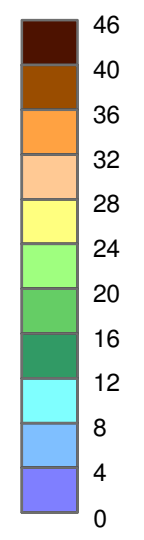
Nome File: \\mimis\04\Simulazioni\0084602_SEF_IPPC_AIA_Integrazioni\FIGURE\DE\Fig.2b.mxd



LEGENDA

- 1 CTE 1
- 2 CTE 2

CONCENTRAZIONE [$\mu\text{g}/\text{m}^3$]



Centraline Monitoraggio Qualità dell'Aria

- 1 Località Barco
- 2 Via Bologna
- 3 Corso Isonzo
- 4 Località Mizzana
- 5 Piazzale San Giovanni

Aree pSIC e ZPS

- 1 IT4060017 PO DI PRIMARO E BACINI DI TRAGHETTO
- 2 IT4060016 FIUME PO DA STELLATA A MESOLA E CAVO NAPOLEONICO
- 3 IT3270017 DELTA DEL PO TRATTO TERMINALE E DELTA VENETO

ERM Italia S.p.A.

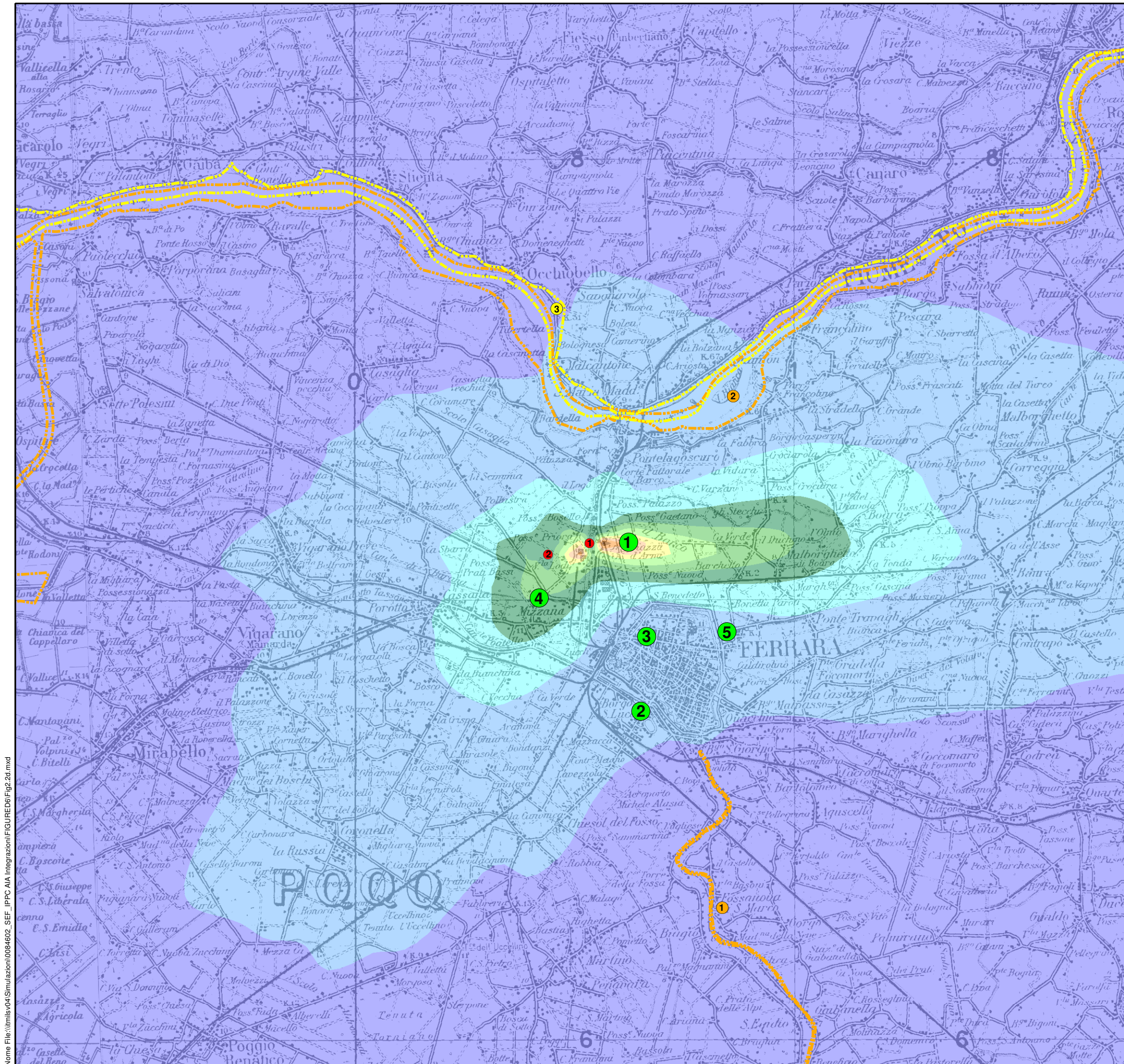
Via San Gregorio, 38
I - 20124 Milano
Tel. +39 02 6744 01
Fax +39 02 6707 8382
Email info.italy@erm.com

Progetto: **INTEGRAZIONI AIA SEF**

Figura: **2.2c** **99,2° Percentile delle Concentrazioni Medie Giornaliere di SO2 [$\mu\text{g}/\text{m}^3$]**

Revisione: -	Scala: 1:87000	Cliente:
Data: 18/06/2008	Commissa: 0084602	EniPower
Formato: A3	Disegnato da: SIP	

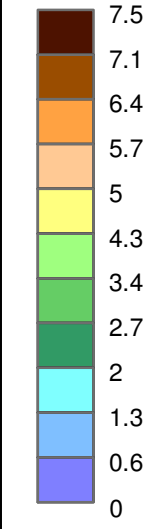
Nome File: \\vitis\o4\Simulazioni\0084602_SEF_IPPC_AIA_Integrazioni\FIGURE\DE\Fig.2c.mxd



LEGENDA

- 1 CTE 1
- 2 CTE 2

CONCENTRAZIONE [$\mu\text{g}/\text{m}^3$]



Centraline Monitoraggio Qualità dell'Aria

- 1 Località Barco
- 2 Via Bologna
- 3 Corso Isonzo
- 4 Località Mizzana
- 5 Piazzale San Giovanni

Aree pSIC e ZPS

- 1 IT4060017 PO DI PRIMARIO E BACINI DI TRAGHETTO
- 2 IT4060016 FIUME PO DA STELLATA A MESOLA E CAVO NAPOLEONICO
- 3 IT3270017 DELTA DEL PO TRATTO TERMINALE E DELTA VENETO

ERM Italia S.p.A.

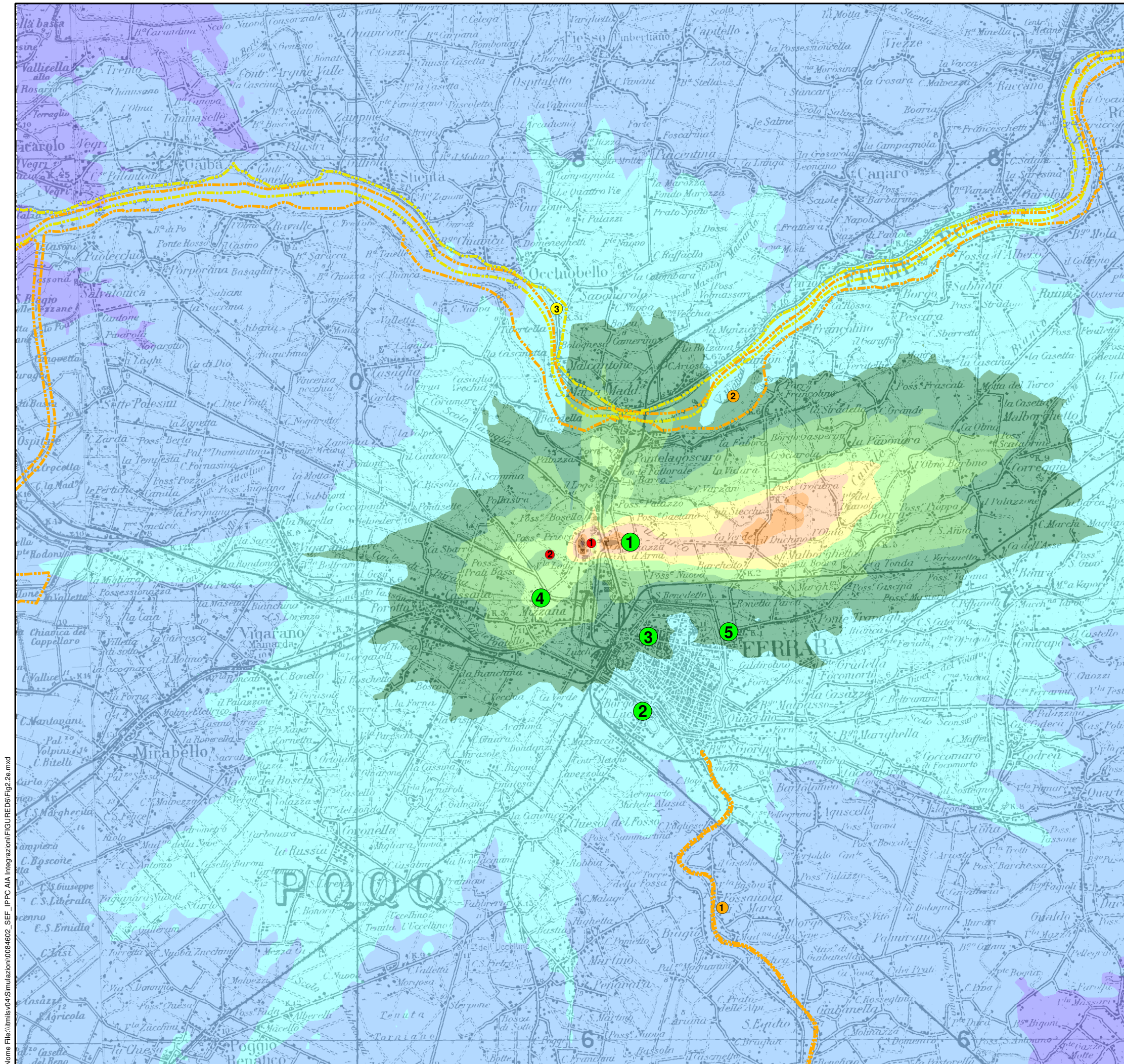
Via San Gregorio, 38
I - 20124 Milano
Tel. +39 02 6744 01
Fax +39 02 6707 8382
Email info.italy@erm.com

Progetto: **INTEGRAZIONI AIA SEF**

Figura: **2.2d** Concentrazioni Medie Annuie di NOx [$\mu\text{g}/\text{m}^3$]

Revisione: -	Scala: 1:87000	Cliente:
Data: 18/06/2008	Commissa: 0084602	EniPower
Formato: A3	Disegnato da: SIP	

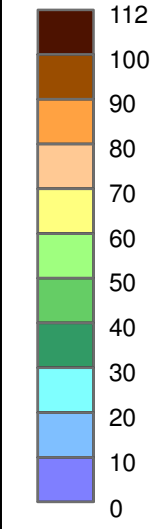
Nome File: \\mimis04\Simulazioni\0084602_SEF_IPPC_AIA_Integrazioni\FIGURE\DE\Fig.2.d.mxd



LEGENDA

- 1** CTE 1
- 2** CTE 2

CONCENTRAZIONE [$\mu\text{g}/\text{m}^3$]



Centraline Monitoraggio Qualità dell'Aria

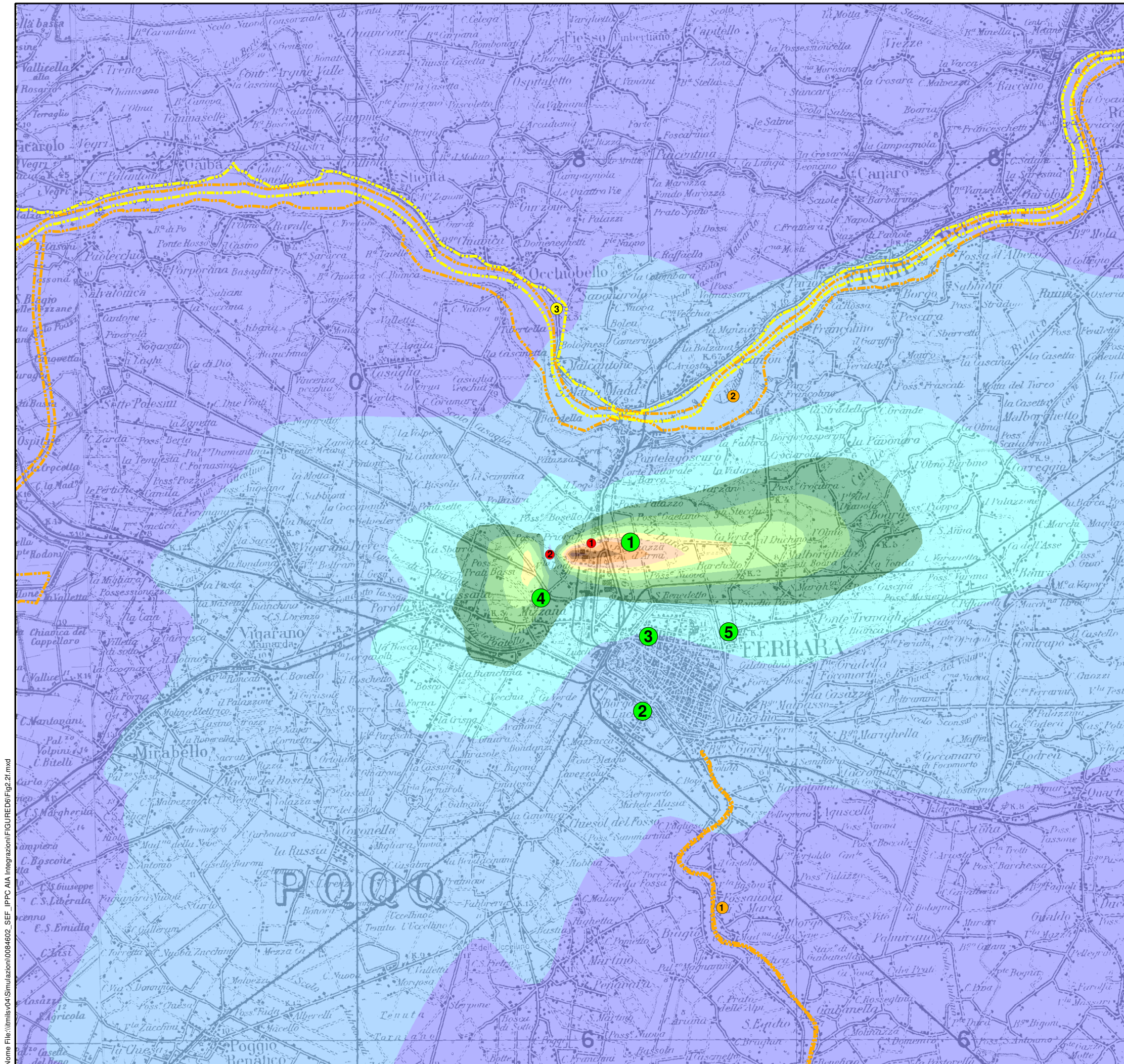
- 1** Località Barco
- 2** Via Bologna
- 3** Corso Isonzo
- 4** Località Mizzana
- 5** Piazzale San Giovanni

Aree pSIC e ZPS

- 1** IT4060017 PO DI PRIMARIO E BACINI DI TRAGHETTO
- 2** IT4060016 FIUME PO DA STELLATA A MESOLA E CAVO NAPOLEONICO
- 3** IT3270017 DELTA DEL PO TRATTO TERMINALE E DELTA VENETO

ERM Italia S.p.A. <small>Via San Gregorio, 38 I - 20124 Milano Tel. +39 02 6744 01 Fax +39 02 6707 8382 Email info.italy@erm.com</small>		
Progetto: INTEGRAZIONI AIA SEF		
Figura: 2.2e		
99,8° Percentile delle Concentrazioni Medie Orarie di NOx [$\mu\text{g}/\text{m}^3$]		
Revisione: - Data: 18/06/2008 Formato: A3	Scala: 1:87000 Commessa: 0084602 Fase: SIP Disegnato da: SIP Controllato da: SF	Cliente: EniPower

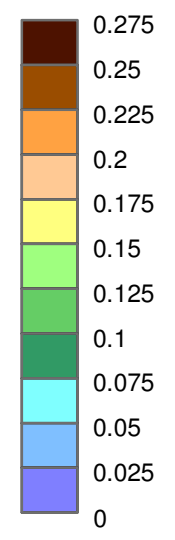
Nome File: \Vimisis\04\Simulazioni\0084602_SEF_IPPC_AIA_Integrazioni\FIGURE\Fig.2e.mxd



LEGENDA

- CTE 1
- CTE 2

CONCENTRAZIONE [µg/m³]



Centraline Monitoraggio Qualità dell'Aria

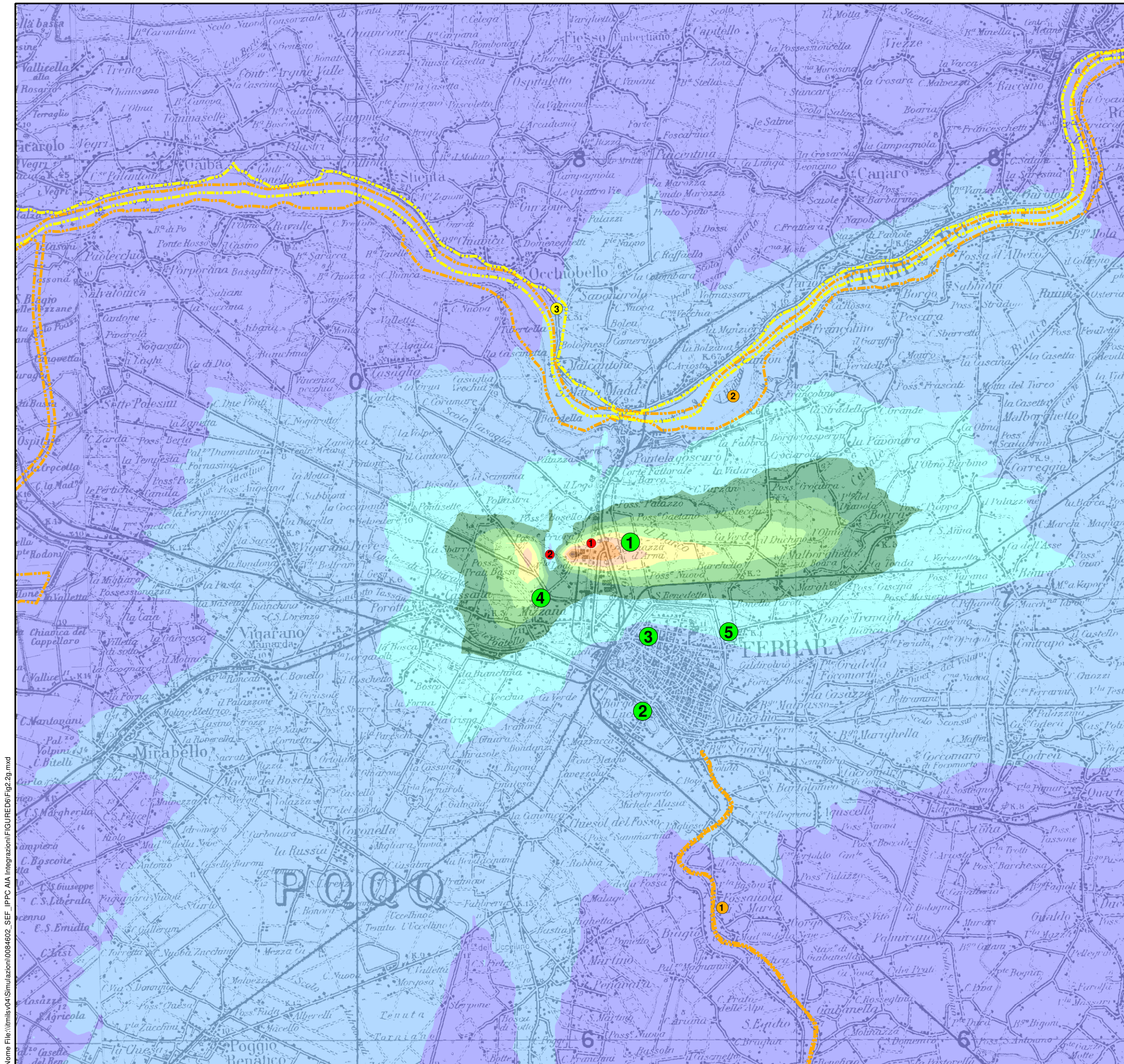
- Località Barco
- Via Bologna
- Corso Isonzo
- Località Mizzana
- Piazzale San Giovanni

Aree pSIC e ZPS

- IT4060017 PO DI PRIMARIO E BACINI DI TRAGHETTO
- IT4060016 FIUME PO DA STELLATA A MESOLA E CAVO NAPOLEONICO
- IT3270017 DELTA DEL PO TRATTO TERMINALE E DELTA VENETO

ERM Italia S.p.A. <small>Via San Gregorio, 38 I - 20124 Milano Tel. +39 02 6744 01 Fax +39 02 6707 8382 Email info.italy@erm.com</small>		
Progetto: INTEGRAZIONI AIA SEF		
Figura: 2.2f		
Concentrazioni Medie Annue di PTS [µg/m³]		
Revisione: - Data: 18/06/2008 Formato: A3	Scala: 1:87000 Commessa: 0084602 Fase: SIP Disegnato da: SIP Controllato da: SF	Cliente: EniPower

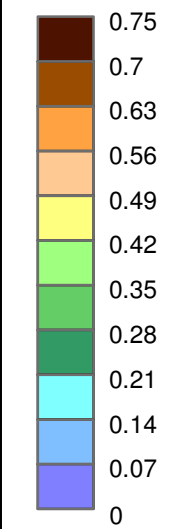
Nome File: \Vimisis\04\Simulazioni\0084602_SEF_IPPC_AIA_Integrazioni\FIGURE\DE\Fig.2f.mxd



LEGENDA

- 1** CTE 1
- 2** CTE 2

CONCENTRAZIONE [$\mu\text{g}/\text{m}^3$]



Centraline Monitoraggio Qualità dell'Aria

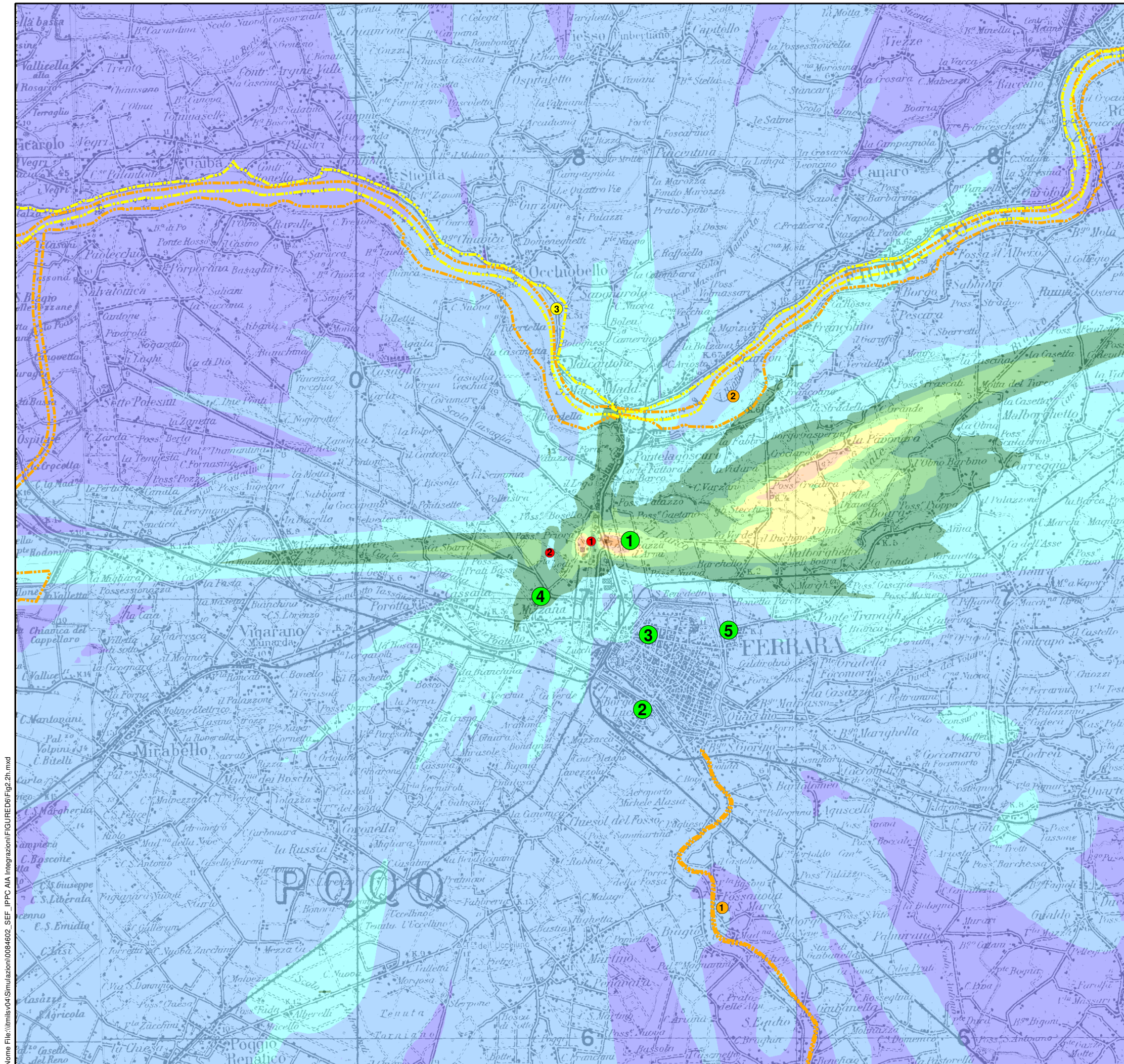
- 1** Località Barco
- 2** Via Bologna
- 3** Corso Isonzo
- 4** Località Mizzana
- 5** Piazzale San Giovanni

Aree pSIC e ZPS

- 1** IT4060017 PO DI PRIMARIO E BACINI DI TRAGHETTO
- 2** IT4060016 FIUME PO DA STELLATA A MESOLA E CAVO NAPOLEONICO
- 3** IT3270017 DELTA DEL PO TRATTO TERMINALE E DELTA VENETO

ERM Italia S.p.A.		Via San Gregorio, 38 I - 20124 Milano Tel. +39 02 6744 01 Fax +39 02 6707 8382 Email info.italy@erm.com	
Progetto: INTEGRAZIONI AIA SEF			
Figura: 2.2g		90,4° Percentile delle Concentrazioni Medie Giornaliere di PTS [$\mu\text{g}/\text{m}^3$]	
Revisione: - Data: 18/06/2008 Formato: A3	Scala: 1:87000 Commessa: 0084602 Fase: SIP Layout: - Disegnato da: SIP Controllato da: SF	EniPower	

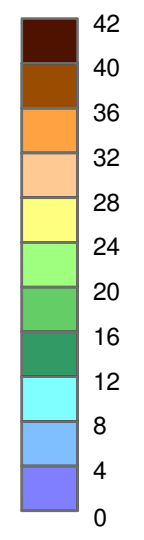
Nome File: \Vimisis\04\Simulazioni\0084602_SEF_IPPC_AIA_Integrazioni\FIGURE\DE\Fig.2g.mxd



LEGENDA

- 1 CTE 1
- 2 CTE 2

CONCENTRAZIONE [$\mu\text{g}/\text{m}^3$]



Centraline Monitoraggio Qualità dell'Aria

- 1 Località Barco
- 2 Via Bologna
- 3 Corso Isonzo
- 4 Località Mizzana
- 5 Piazzale San Giovanni

Aree pSIC e ZPS

- 1 IT4060017 PO DI PRIMARO E BACINI DI TRAGHETTO
- 2 IT4060016 FIUME PO DA STELLATA A MESOLA E CAVO NAPOLEONICO
- 3 IT3270017 DELTA DEL PO TRATTO TERMINALE E DELTA VENETO

Nome File: \Vimisis\04\Simulazioni\0084602_SEF_IPPC_AIA_Integrazioni\FIGURE\6\Fig.2h.mxd

ERM Italia S.p.A.		Via San Gregorio, 38 I - 20124 Milano Tel. +39 02 6744 01 Fax +39 02 6707 8382 Email info.italy@erm.com
Progetto: INTEGRAZIONI AIA SEF		
Figura: 2.2h		
Massimo delle Concentrazioni Medie Mobili sulle 8 Ore di CO [$\mu\text{g}/\text{m}^3$]		
Revisione: -	Scala: 1:87000	Cliente:
Data: 18/06/2008	Commissa: 0084602	EniPower
Formato: A3	Disegnato da: SIP	