

comune di trieste
piazza Unità d'Italia 4
34121 Trieste
tel. 040/6751
www.comune.trieste.it
carta via 00221040321

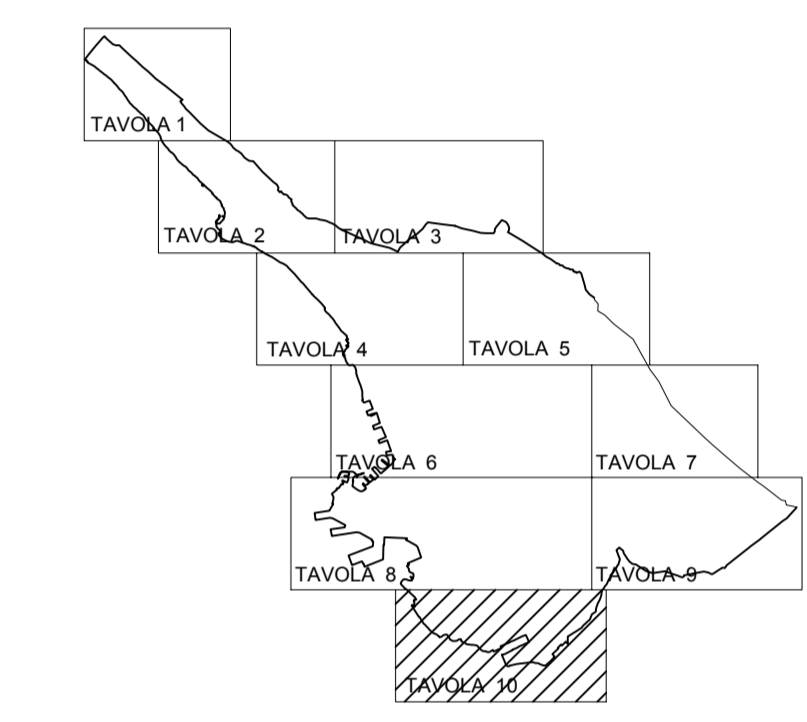
Area Pianificazione Territoriale
Servizio Pianificazione Urbana

PIANO REGOLATORE GENERALE COMUNALE

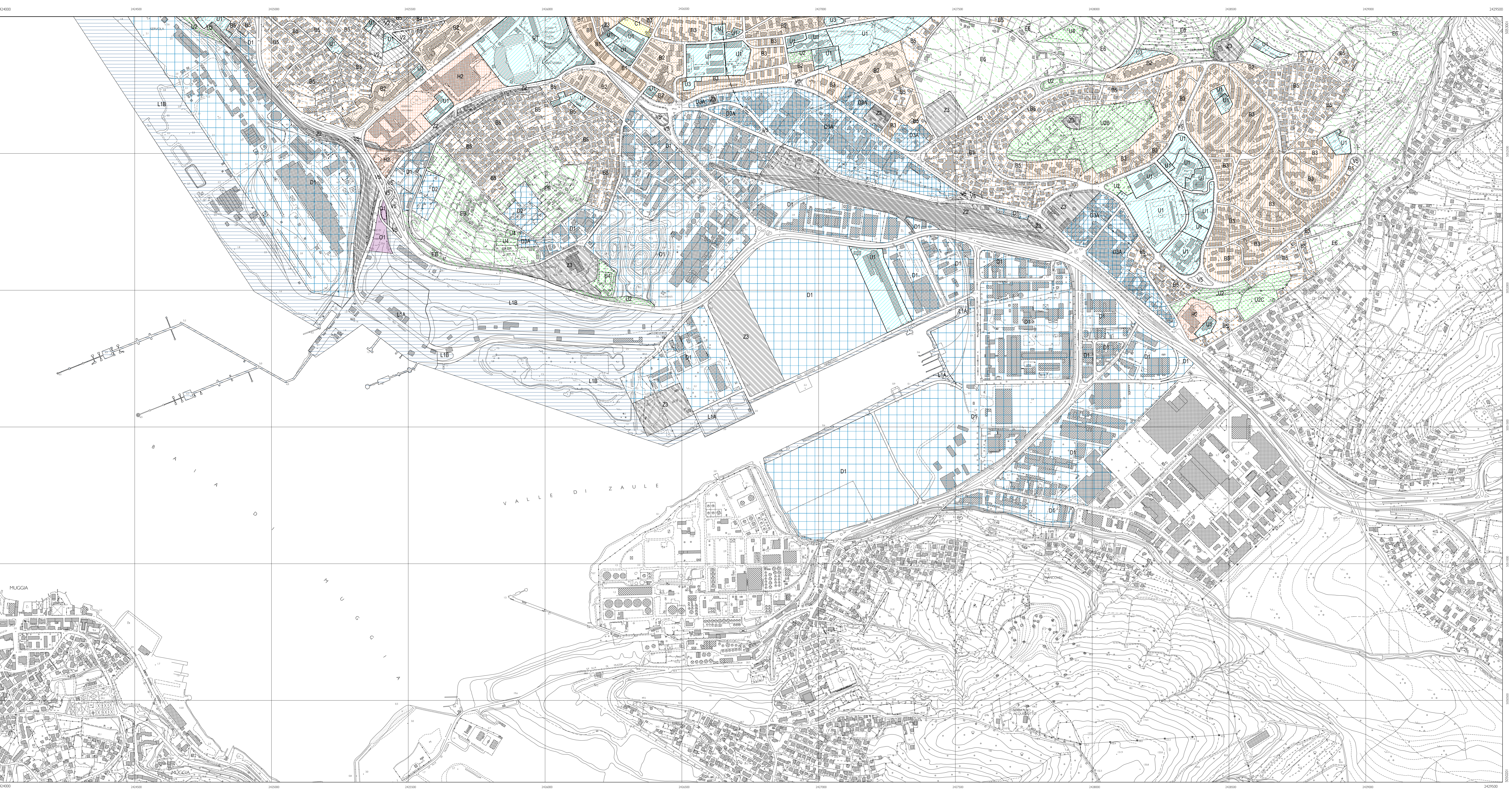
AGGIORNAMENTO GIUGNO 2005

A.10 ZONIZZAZIONE

SCALA 1:5000



Trieste



LEGENDA

A - ZONE RESIDENZIALI DI INTERESSE STORICO AMBIENTALE

- A0 - Centro storico
 - A2 - Nuclei originari di S. Croce - Prosecco - Contivella
 - A3 - Zone soggette a ristrutturazione
- #### B - ZONE RESIDENZIALI DI COMPLEMENTAMENTO
- B0 - Centro urbano di pregio ambientale
 - B3 - Zona dei borghi originari
 - B4 - Centro urbano
 - B2 - Prima fascia periferica ad alta densità edilizia
 - B3 - Prima fascia periferica a bassa densità edilizia
 - B5 - Periferia a bassa densità edilizia
 - B6 - Periferia ad edificazione rada
 - B7 - Zona a vocazione residenziale - turistica
- #### C - ZONE RESIDENZIALI DI ESPANSIONE
- C1 - Zone urbane di espansione ad alta densità edilizia soggette a piani di zona
 - C2 - Zone urbane di espansione a bassa densità edilizia
- #### D - ZONE PER ATTIVITA' PRODUTTIVE
- D1 - Attività produttive industriali ed artigianali di interesse regionale
 - D2 - Attività produttive locali
 - D3a - Attività produttive industriali, artigianali e commerciali
 - D3b - Attività produttive industriali, artigianali, commerciali e attrezzature sportive, sociali e culturali
 - D4 - Zone per le attività estrattive
- #### E - ZONE AGRICOLE E FORESTALI
- E2 - Zone agricole e forestali/ambiti boschivi
 - E3 - Zone agricole e forestali/ambiti agro-zooteccnici
 - E4 - Zone agricole e forestali/ambiti di interesse agricolo e paesaggistico
 - E5 - Zone agricole e forestali ricadenti in ambiti di interesse agricolo
 - E6 - Zone agricole e forestali ad alta antropizzazione
- #### F - ZONE DI TUTELA AMBIENTALE
- F2 - Tutela ambientale di ambiti boschivi
 - F3 - Tutela ambientale di ambiti agro-zooteccnici
 - F4 - Tutela ambientale di ambiti di interesse marino
- #### G - ZONE TURISTICHE
- G1 - Zone turistico-ricettive marine
 - G1b - Zone turistico-ricettive dell'altopiano
 - G1c - Zone per l'installazione di campeggi
 - G2 - Zone turistico-ricettive
 - G3 - Zone ricettive a destinazione speciale

- #### H - ZONE COMMERCIALI
- H1 - Zone commerciali di interesse regionale
 - H2 - Zone commerciali di interesse comunale comprensorio
 - H3 - Zone commerciali di dettaglio e la grande distribuzione
- #### I - ZONE DIREZIONALI
- #### L - ZONE PORTUALI
- L1 - Zone portuali di interesse regionale
 - L1a - Zone per traffico portuali
 - L1b - Zone per attività portuali-industriali
 - L1c - Zone di portuali integrate
 - L1d - Zone di portuali urbane
 - L2 - Zone portuali di interesse comunale
- #### N - ZONE DI INTERSCAMBIO MERCI
- N1 - Zone di interscambio merci di interesse regionale
- #### O - ZONE MISTE
- O1 - Zone per fridamento del Rom
 - O2 - Zone per attrezzature museali, commercio ed attrezzature ricettive
- #### P - ZONE PER ATTREZZATURE E GRANDI SERVIZI DI INTERESSE COMPRESORIALE
- P1 - Zone per l'attività di ricerca scientifica e tecnologica
 - P2 - Zone per l'attività scientifica e tecnologica collegate alla produzione
- #### U - ZONE DI INTERESSE COLLETTIVO
- U1 - Zone per servizi ed attrezzature pubbliche
 - U2 - Zone di verde pubblico e verde attrezzato
 - U2a - Parco di quartiere
 - U2b - Parco urbano
 - U2c - Verde privato di pubblico interesse
 - U3 - Utilizzazione secondaria, attrezzature e servizi nei porti di zona
 - U4 - Attrezzature sportive di proprietà privata
- #### V - AREE CON VINCOLI PARTICOLARI
- V1 - Ambiti di vincolo archeologico
 - V2 - Fasce di rispetto cimiterie
 - V3 - Zone militari
 - V5 - Zone di rispetto
 - V6 - Verde privato
 - V7 - Verde di tutela ambientale dell'AREA
- #### Z - ZONE DESTINATE AD INFRASTRUTTURE
- Z1 - Servizi stradali
 - Z2 - Impianti ferroviari (stazioni, scali, ecc.)
 - Z3 - Impianti tecnologici
 - Z3a - Impianti tecnologici di radiodiffusione sonora e radiotelevisiva
 - Z3b - Impianti tecnologici di radiodiffusione
 - Perimetro Parco del Casò