

Punto di misurazione: 1) Piazzale antistante edificio di Via A. Scarsellini 12, di fronte Centrale compressione/decompressione metano

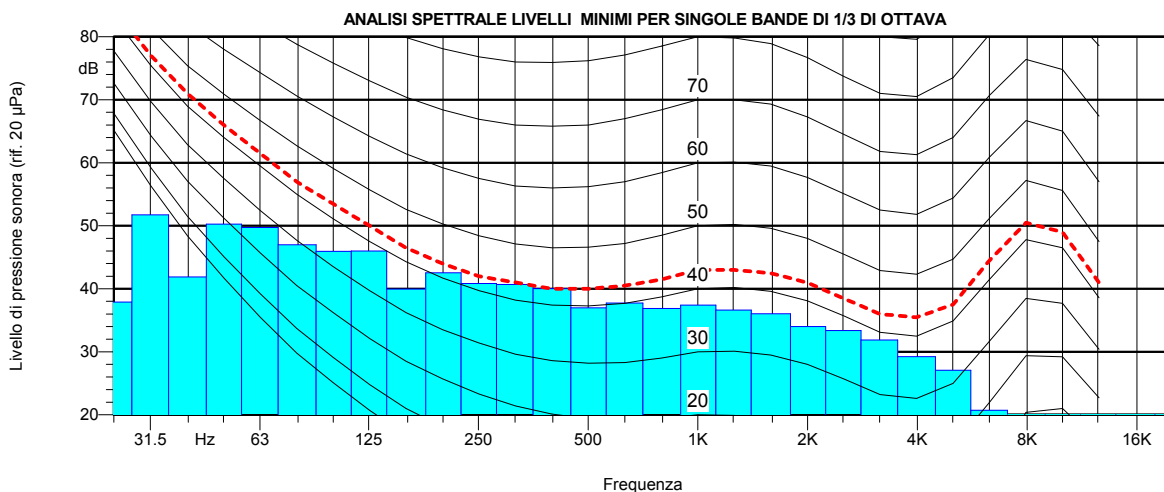
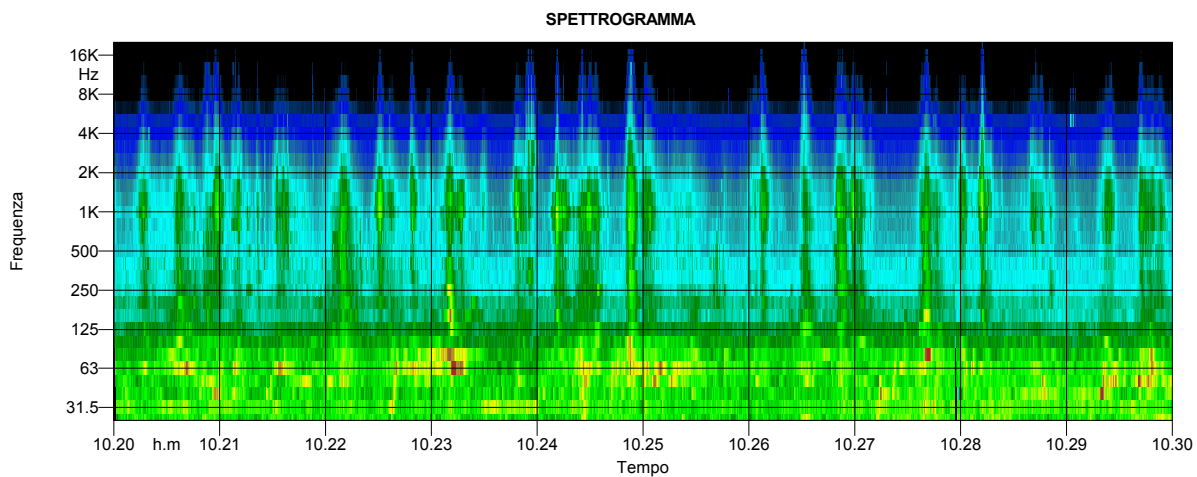
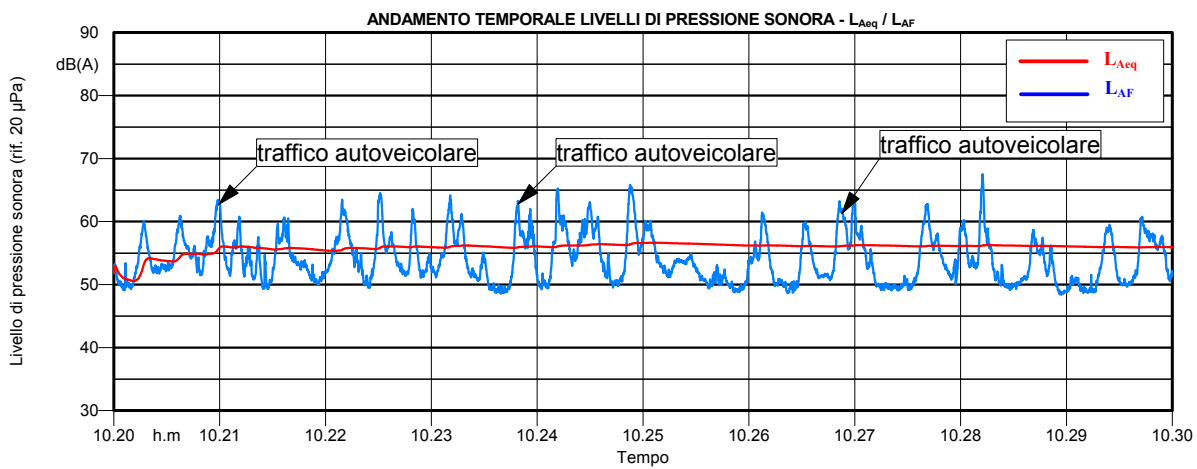
Condizioni di rilevamento: Rumore ambientale

Periodo di riferimento: Diurno

Data esecuzione misurazione: 21/02/2006

LAeq = 62.0 dB(A)

L95 = 49.3 dB(A)



Punto di misurazione: 1) Piazzale antistante edificio di Via A. Scarsellini 12, di fronte Centrale compressione/decompressione metano

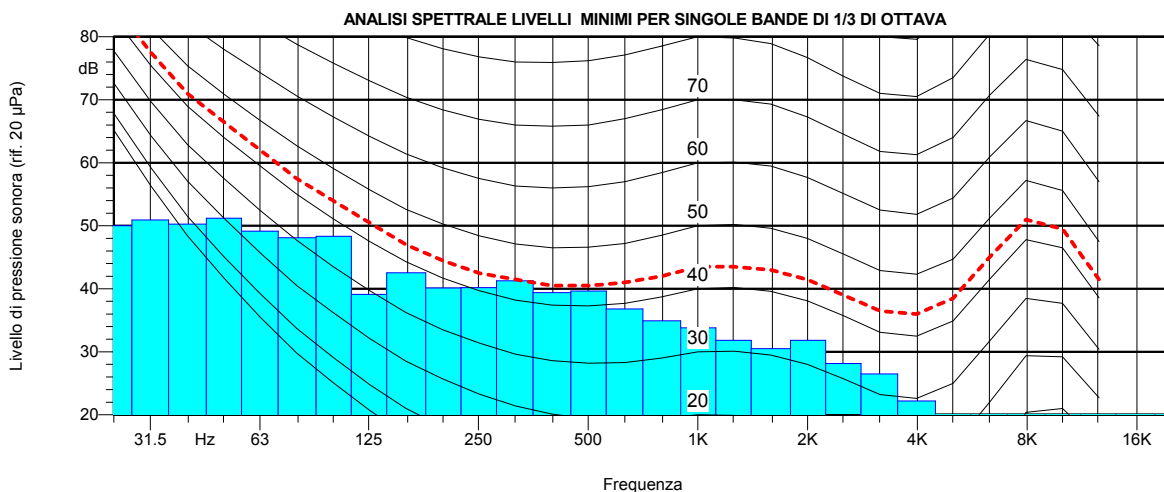
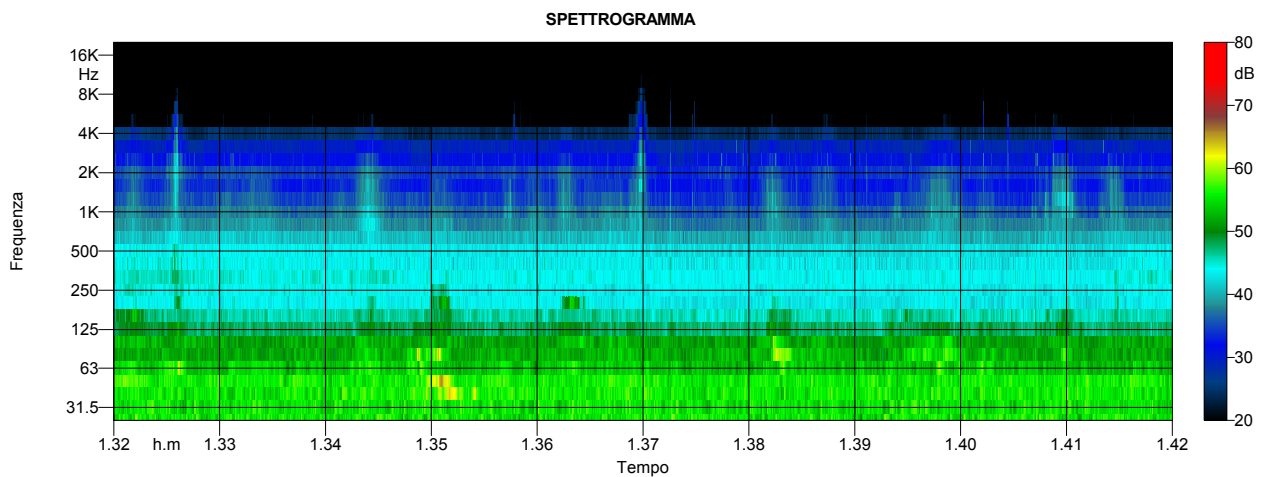
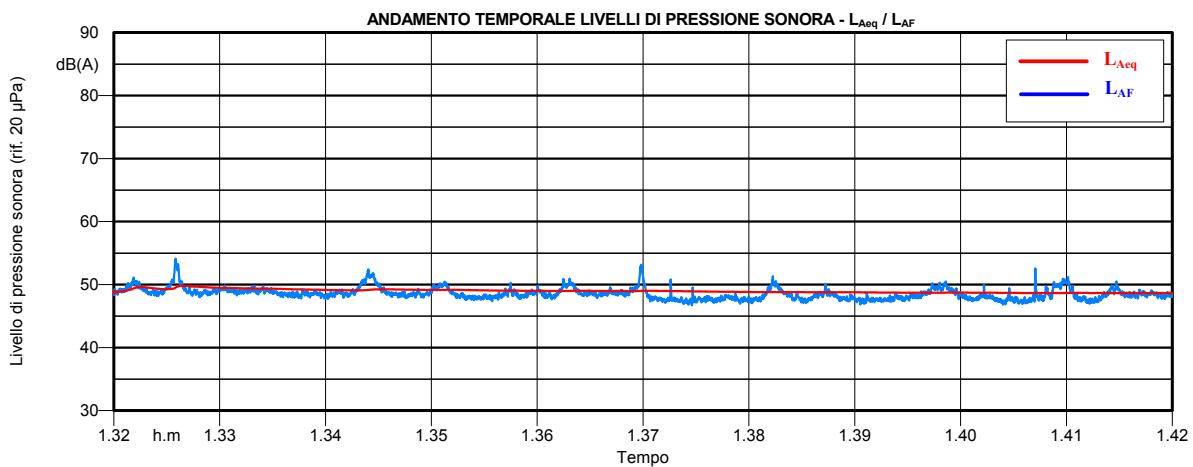
Condizioni di rilevamento: Rumore ambientale

Periodo di riferimento: Notturmo

Data esecuzione misurazione: 22/02/2006

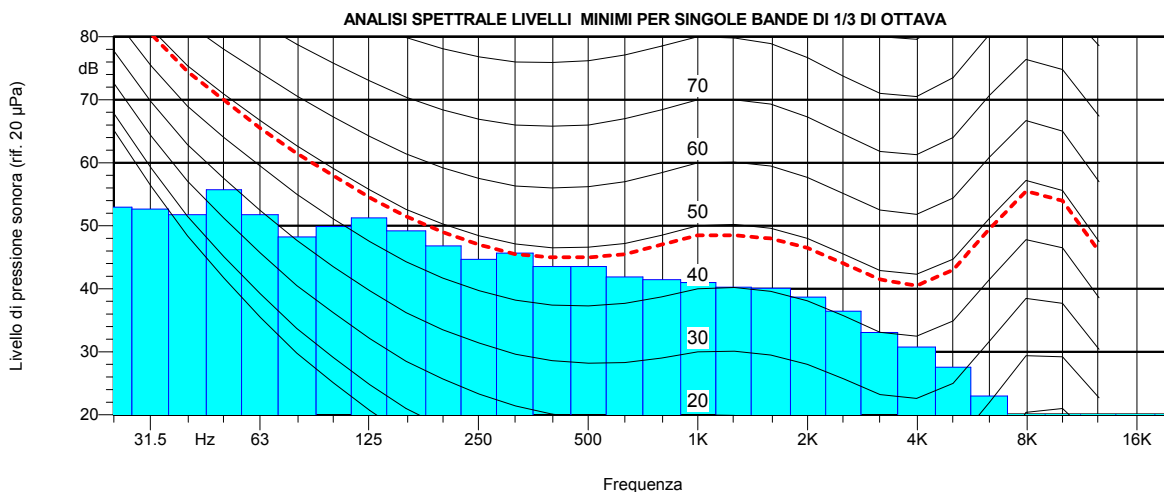
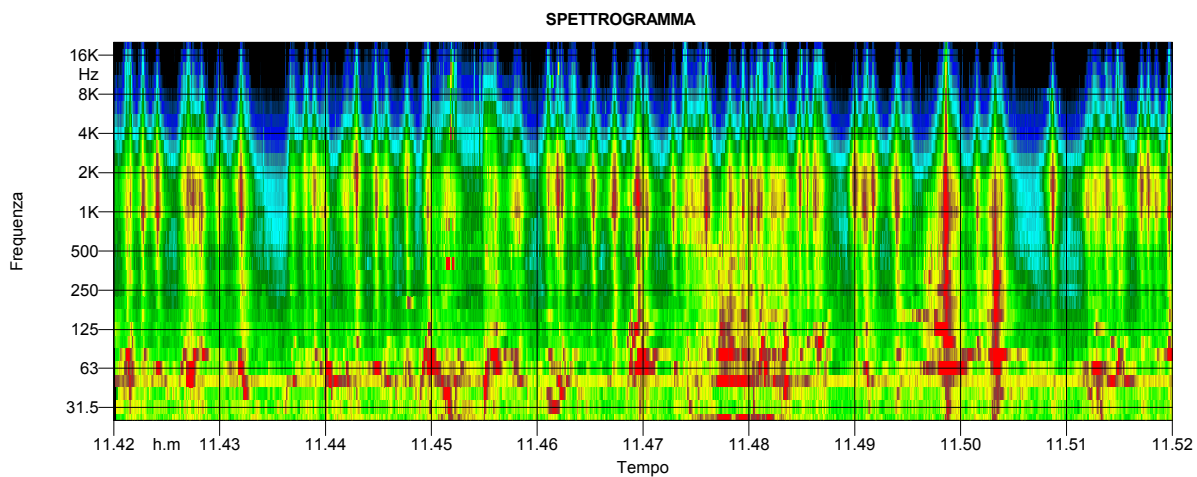
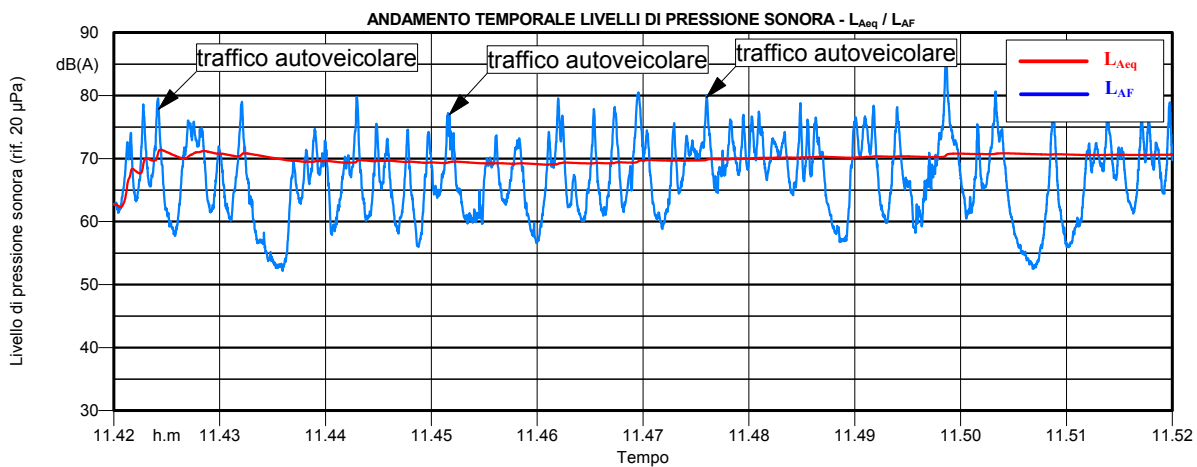
LAeq = 48.7 dB(A)

L95 = 47.4 dB(A)



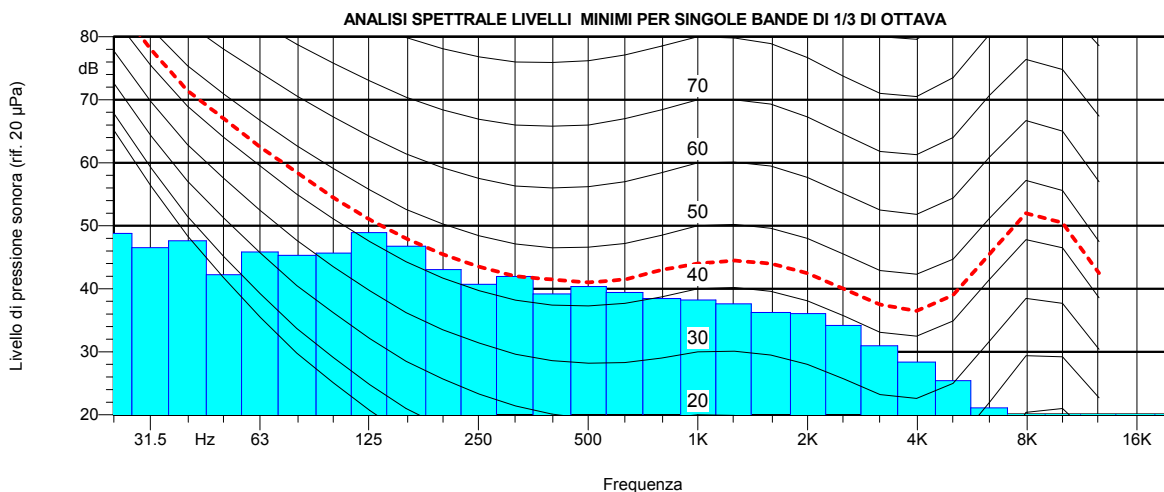
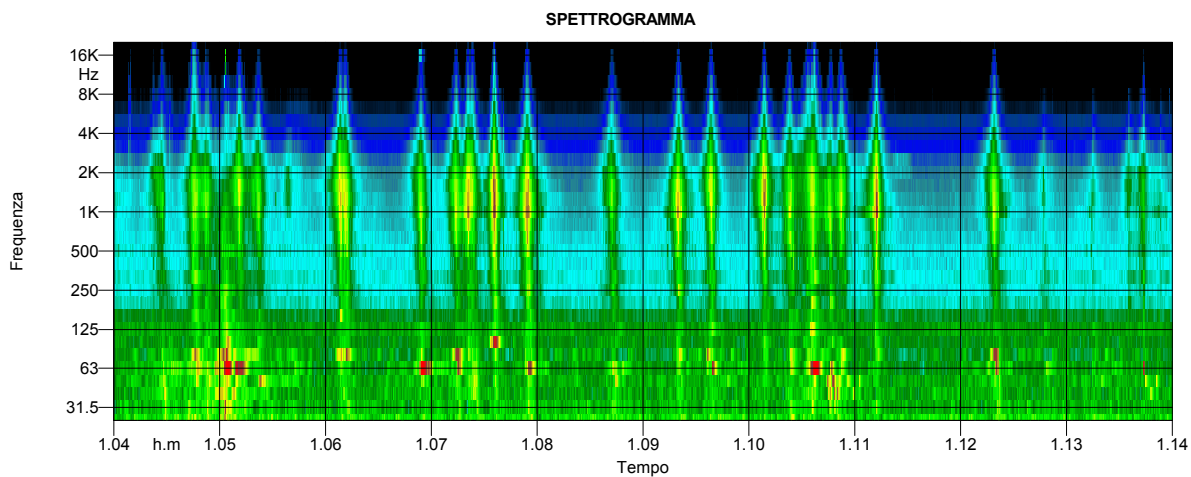
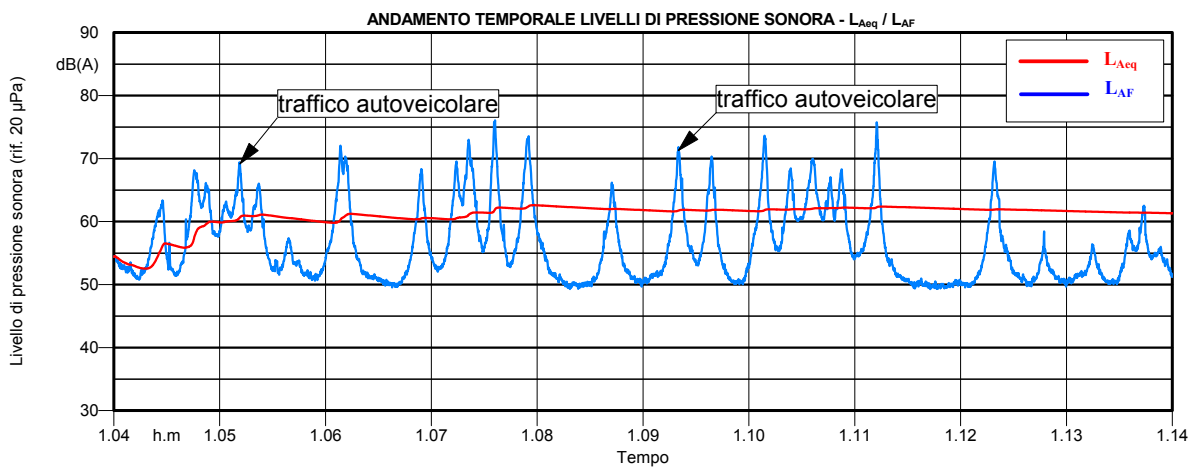
Punto di misurazione: 2) Piazzale antistante edificio di Via Biscaretti di Ruffia 51, di fronte Sala Compressori Presse
 Condizioni di rilevamento: Rumore ambientale
 Periodo di riferimento: Diurno
 Data esecuzione misurazione: 21/02/2006

LAeq = 70.7 dB(A)
L95 = 56.9 dB(A)



Punto di misurazione: 2) Piazzale antistante edificio di Via Biscaretti di Ruffia 51, di fronte Sala Compressori Presse
 Condizioni di rilevamento: Rumore ambientale
 Periodo di riferimento: Notturmo
 Data esecuzione misurazione: 22/02/2006

LAeq = 61.3 dB(A)
L95 = 49.8 dB(A)



Punto di misurazione: 3) Presso edificio di Via Buriasco 20, di fronte Impianto Trattamento Acque Reflue (TAR) lato Nord

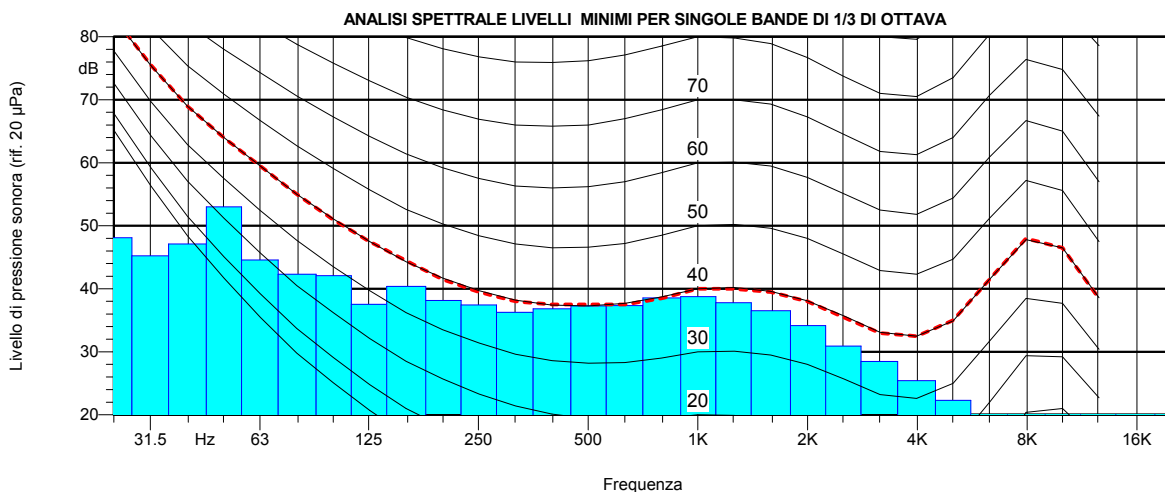
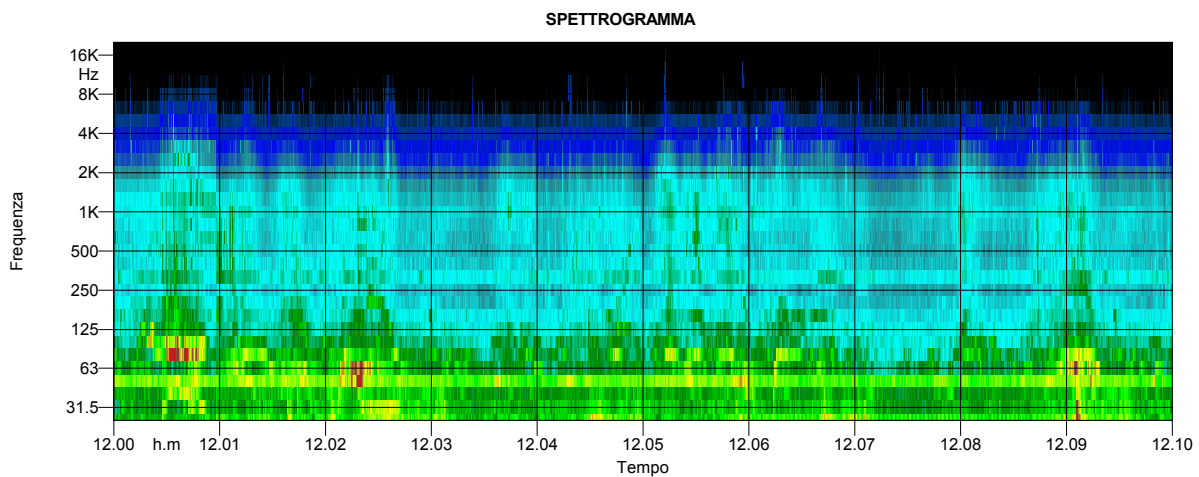
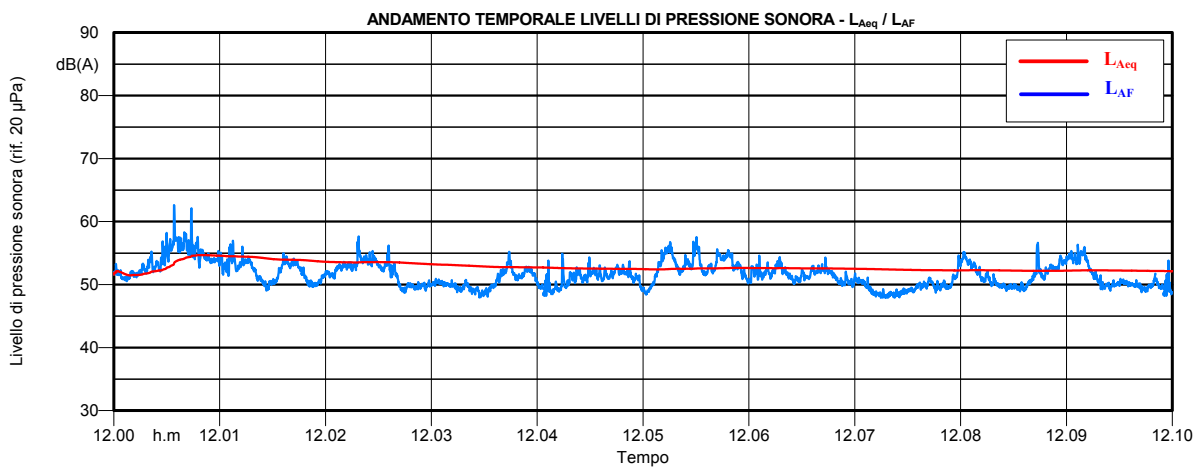
Condizioni di rilevamento: Rumore ambientale

Periodo di riferimento: Diurno

Data esecuzione misurazione: 21/02/2006

LAeq = 52.1 dB(A)

L95 = 48.7 dB(A)



Punto di misurazione: 3) Presso edificio di Via Buriasco 20, di fronte Impianto Trattamento Acque Reflue (TAR) lato Nord

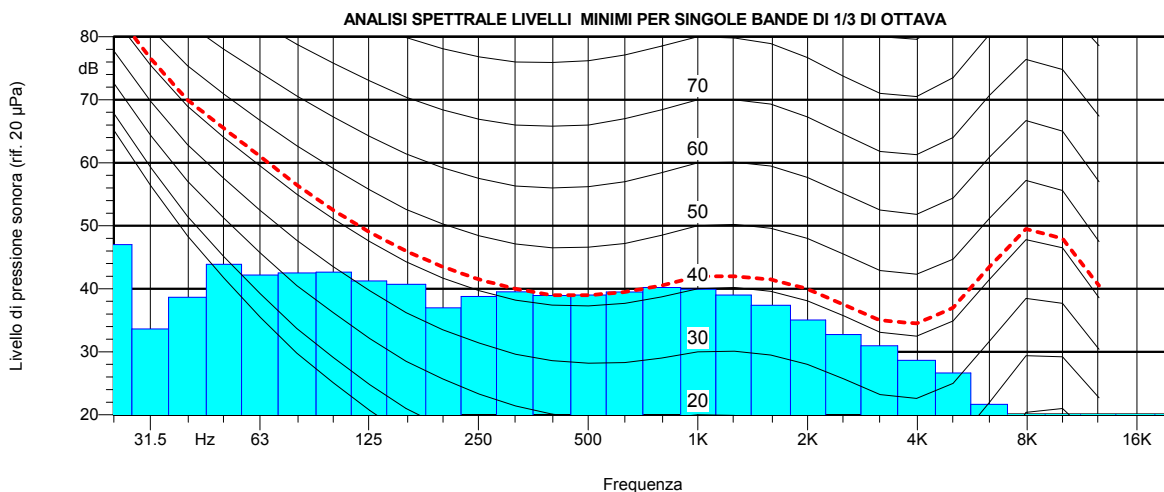
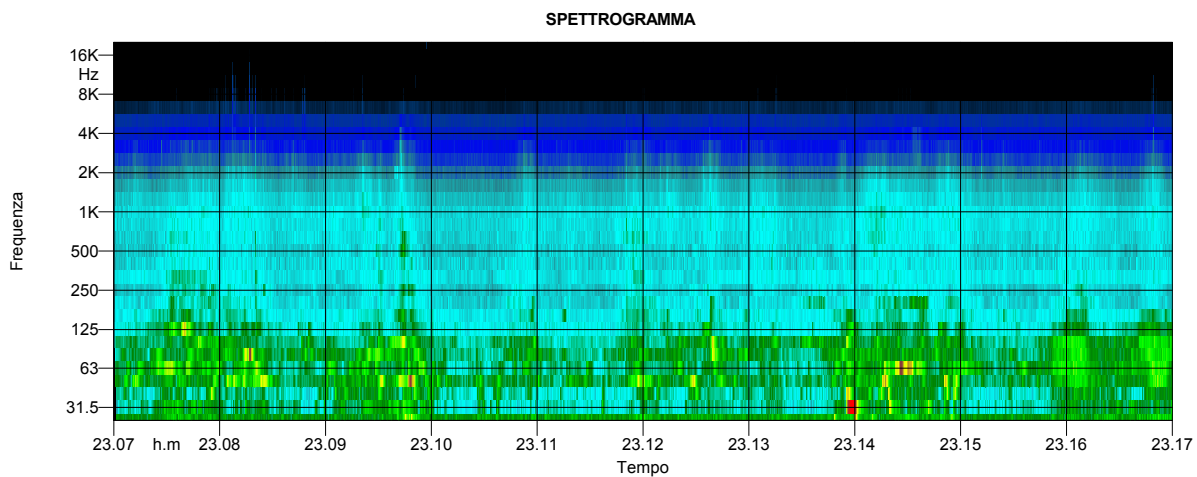
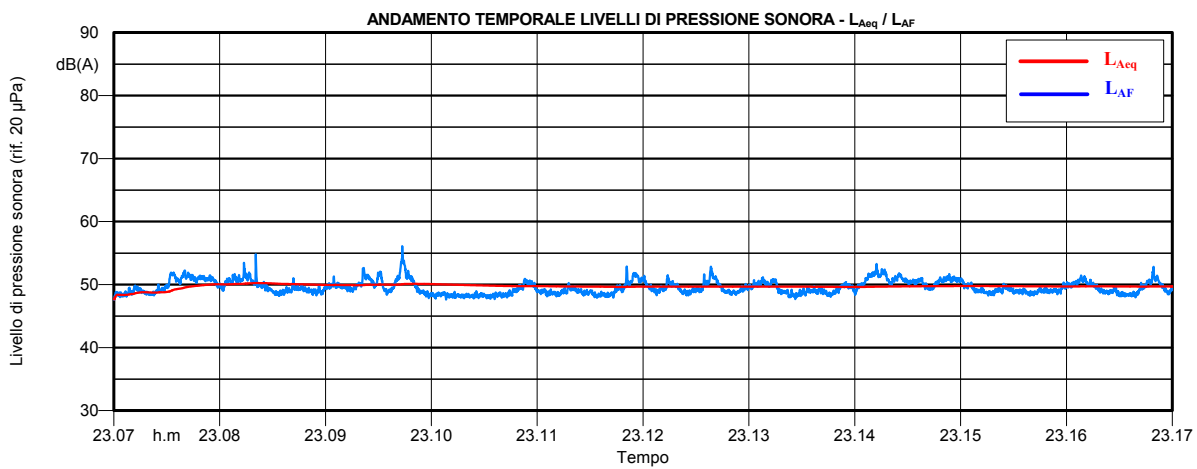
Condizioni di rilevamento: Rumore ambientale

Periodo di riferimento: Notturmo

Data esecuzione misurazione: 21/02/2006

LAeq = 49.5 dB(A)

L95 = 48.2 dB(A)



Punto di misurazione: 4) Presso Impianti Sportivi di Via Plava, di fronte Impianto Trattamento Acque Reflue (TAR) lato Est

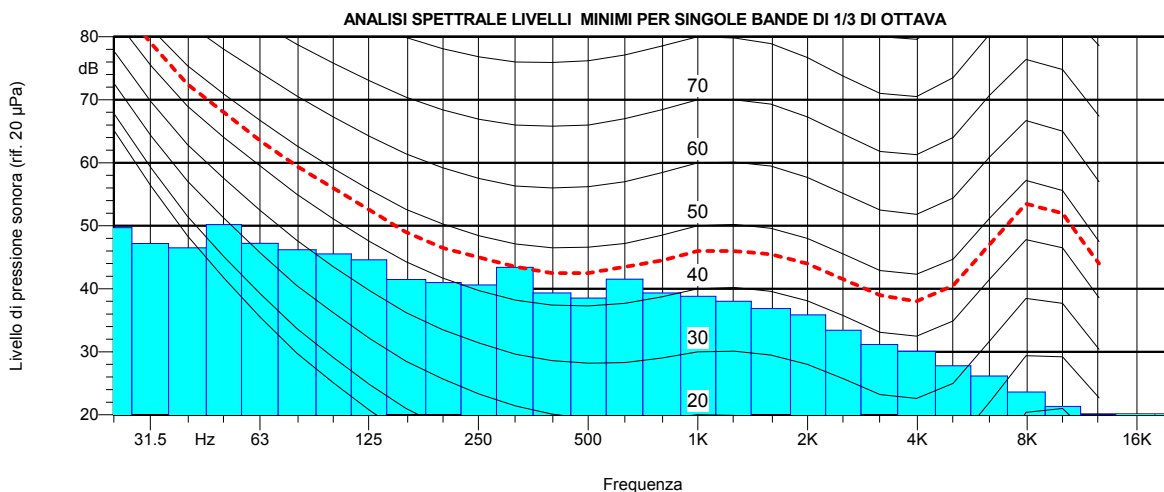
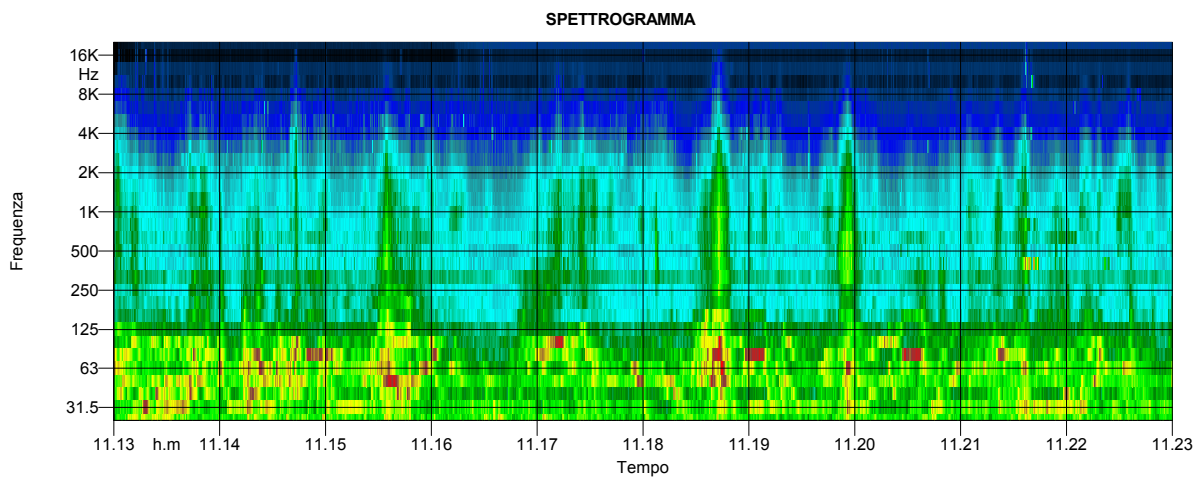
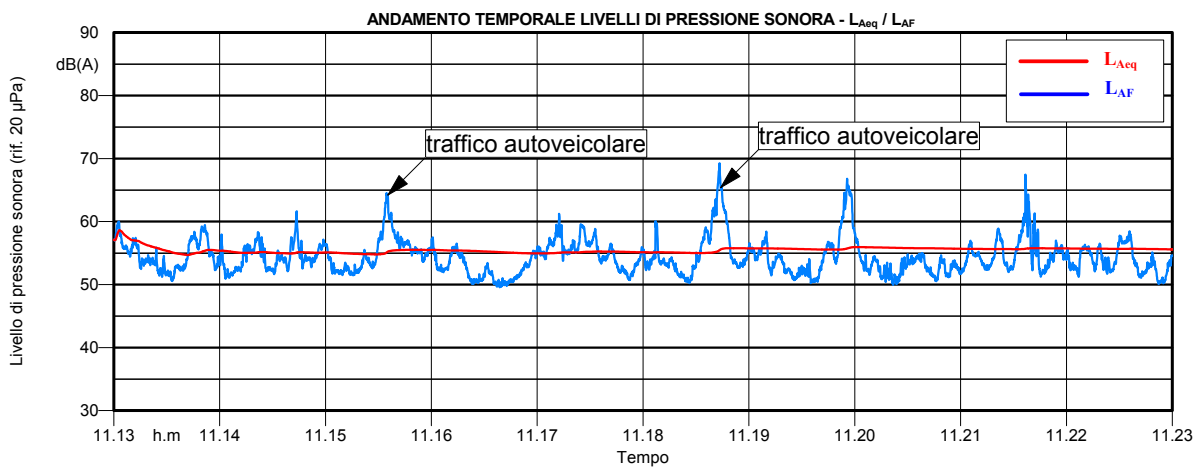
Condizioni di rilevamento: Rumore ambientale

Periodo di riferimento: Diurno

Data esecuzione misurazione: 21/02/2006

L_{Aeq} = 55.6 dB(A)

L₉₅ = 50.8 dB(A)



Punto di misurazione: 4) Presso Impianti Sportivi di Via Plava, di fronte Impianto Trattamento Acque Reflue (TAR) lato Est

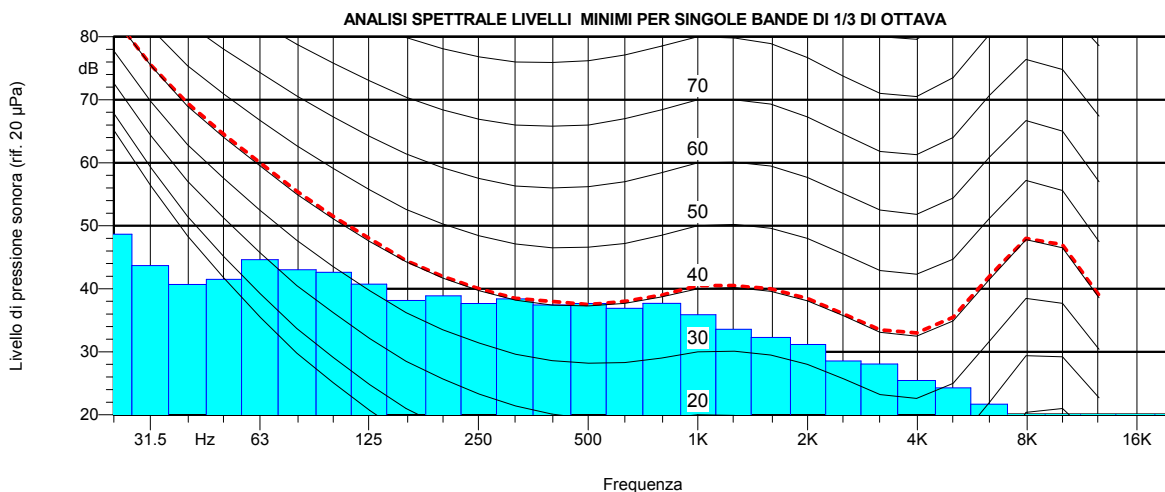
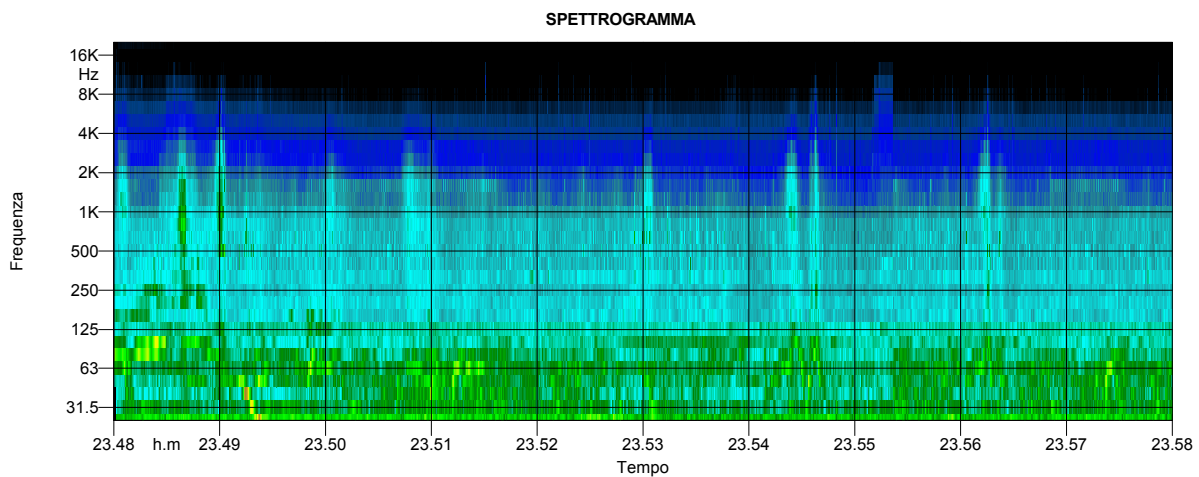
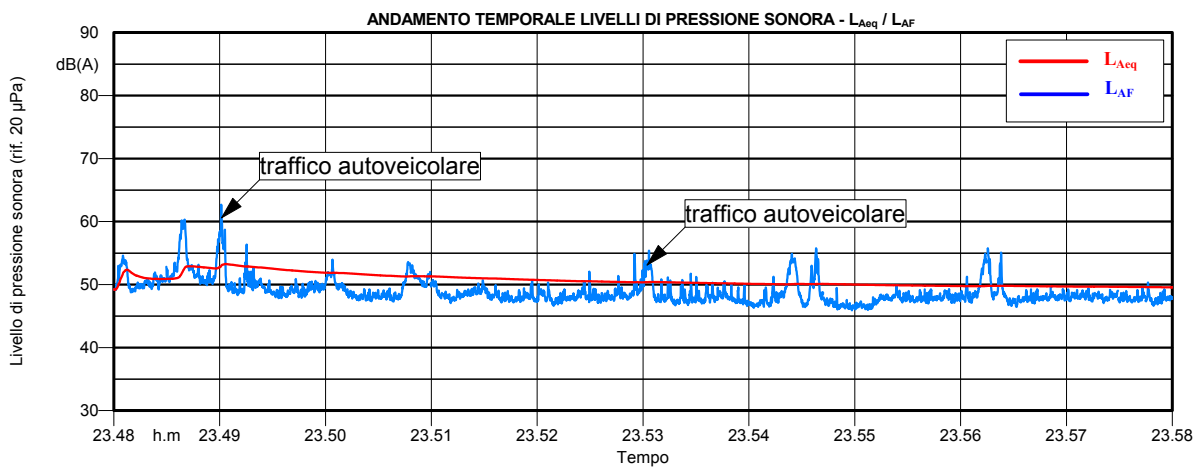
Condizioni di rilevamento: Rumore ambientale

Periodo di riferimento: Notturno

Data esecuzione misurazione: 21/02/2006

L_{Aeq} = 49.6 dB(A)

L₉₅ = 46.8 dB(A)



Punto di misurazione: 5) Di fronte edificio di Via Plava 79, di fronte Impianto Trattamento Acque Reflue (TAR) lato Sud

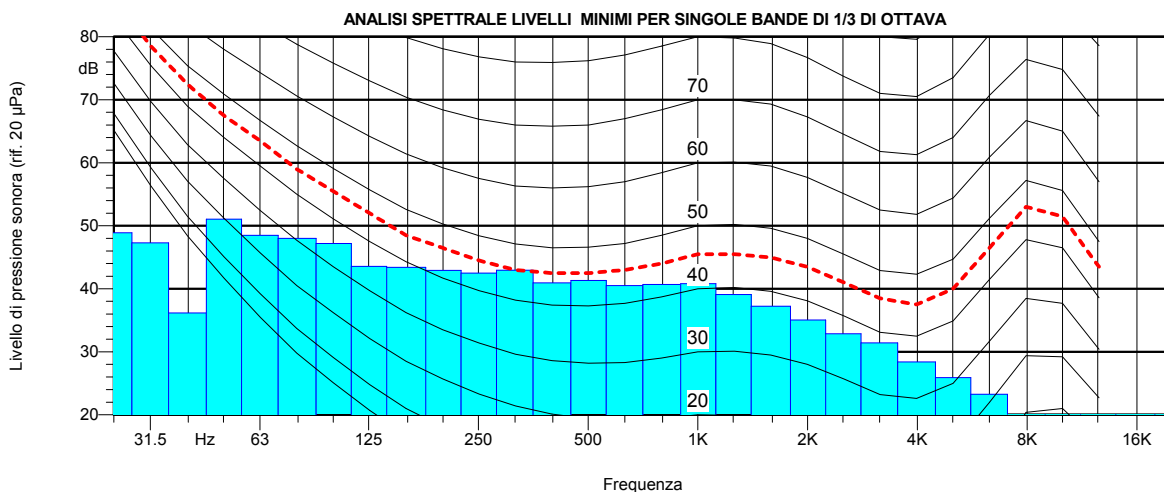
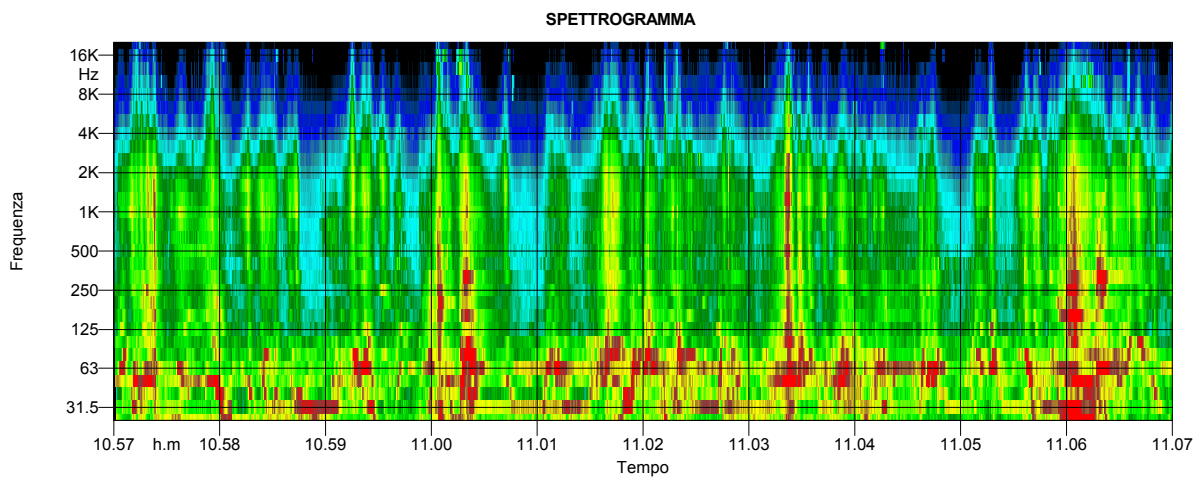
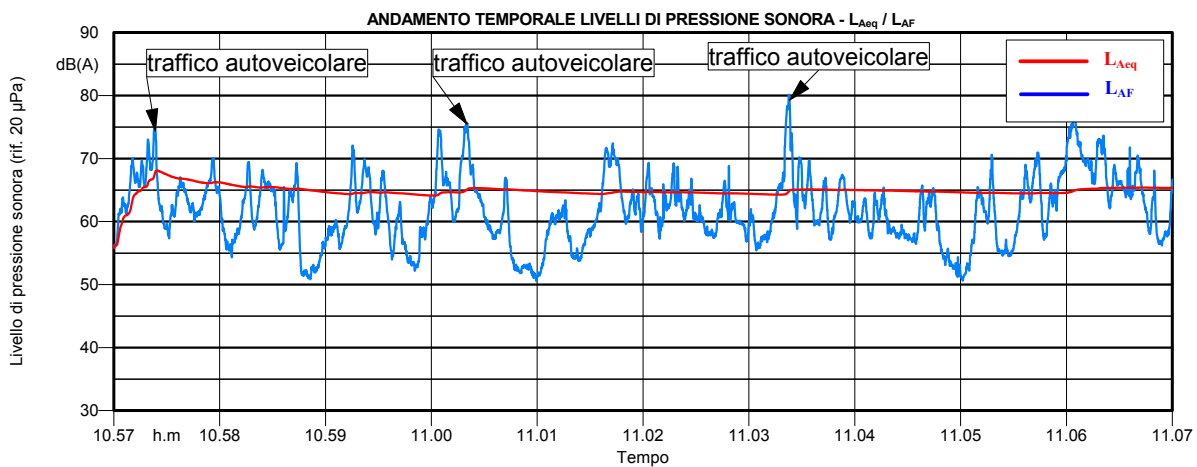
Condizioni di rilevamento: Rumore ambientale

Periodo di riferimento: Diurno

Data esecuzione misurazione: 21/02/2006

LAeq = 65.3 dB(A)

L95 = 52.9 dB(A)



Punto di misurazione: 5) Di fronte edificio di Via Plava 79, di fronte Impianto Trattamento Acque Reflue (TAR) lato Sud

Condizioni di rilevamento: Rumore ambientale

Periodo di riferimento: Notturmo

Data esecuzione misurazione: 22/02/2006

L_{Aeq} = 48.3 dB(A)

L₉₅ = 44.5 dB(A)

