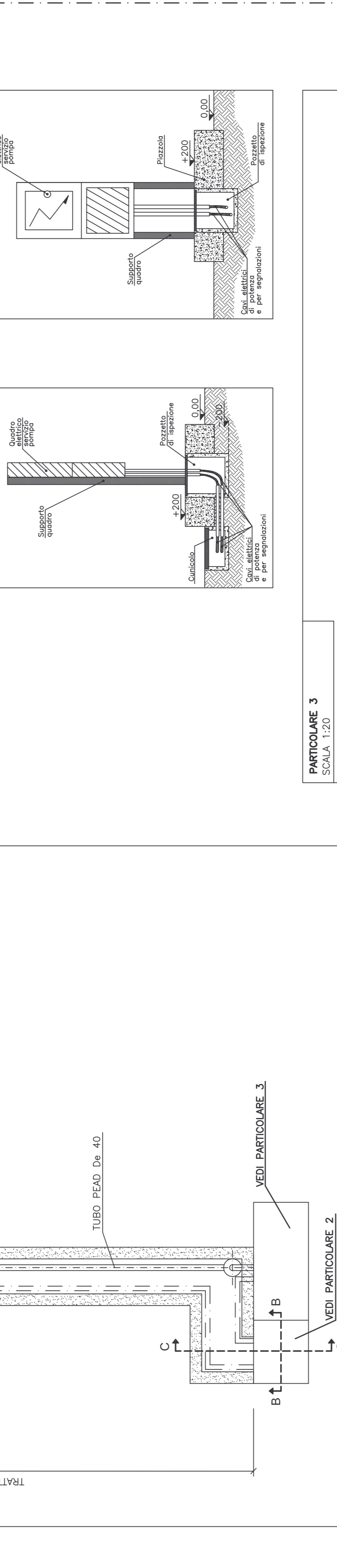
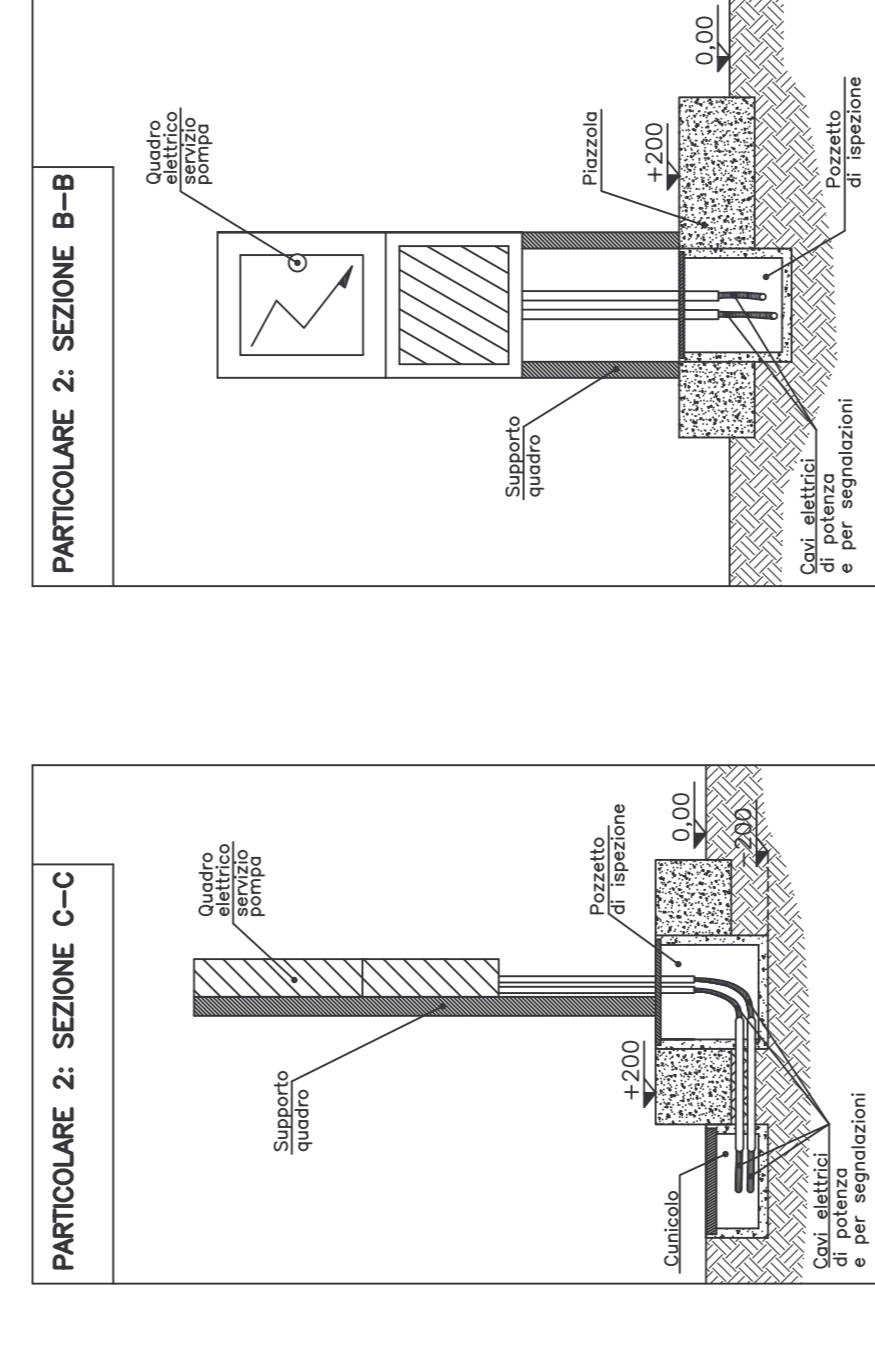
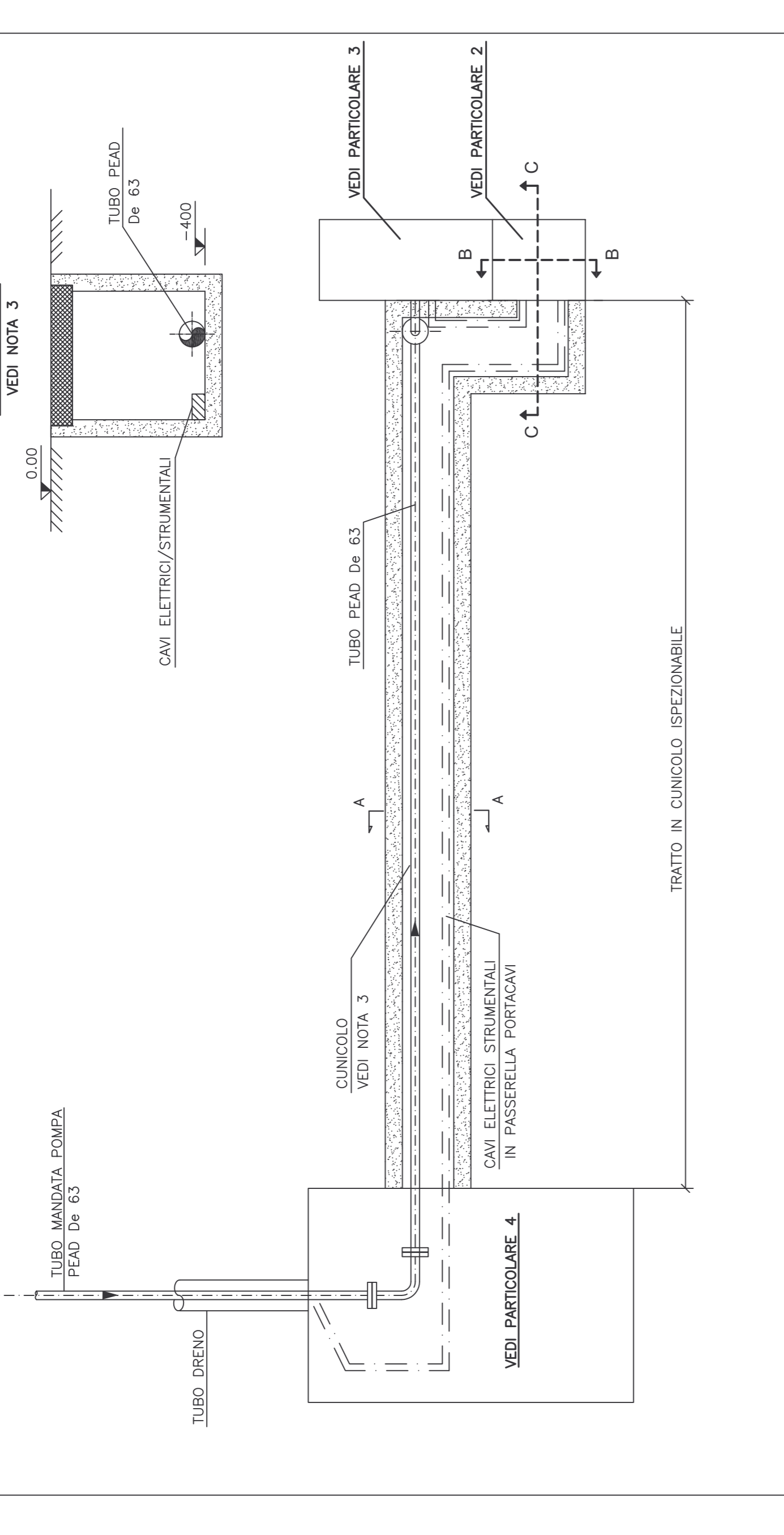
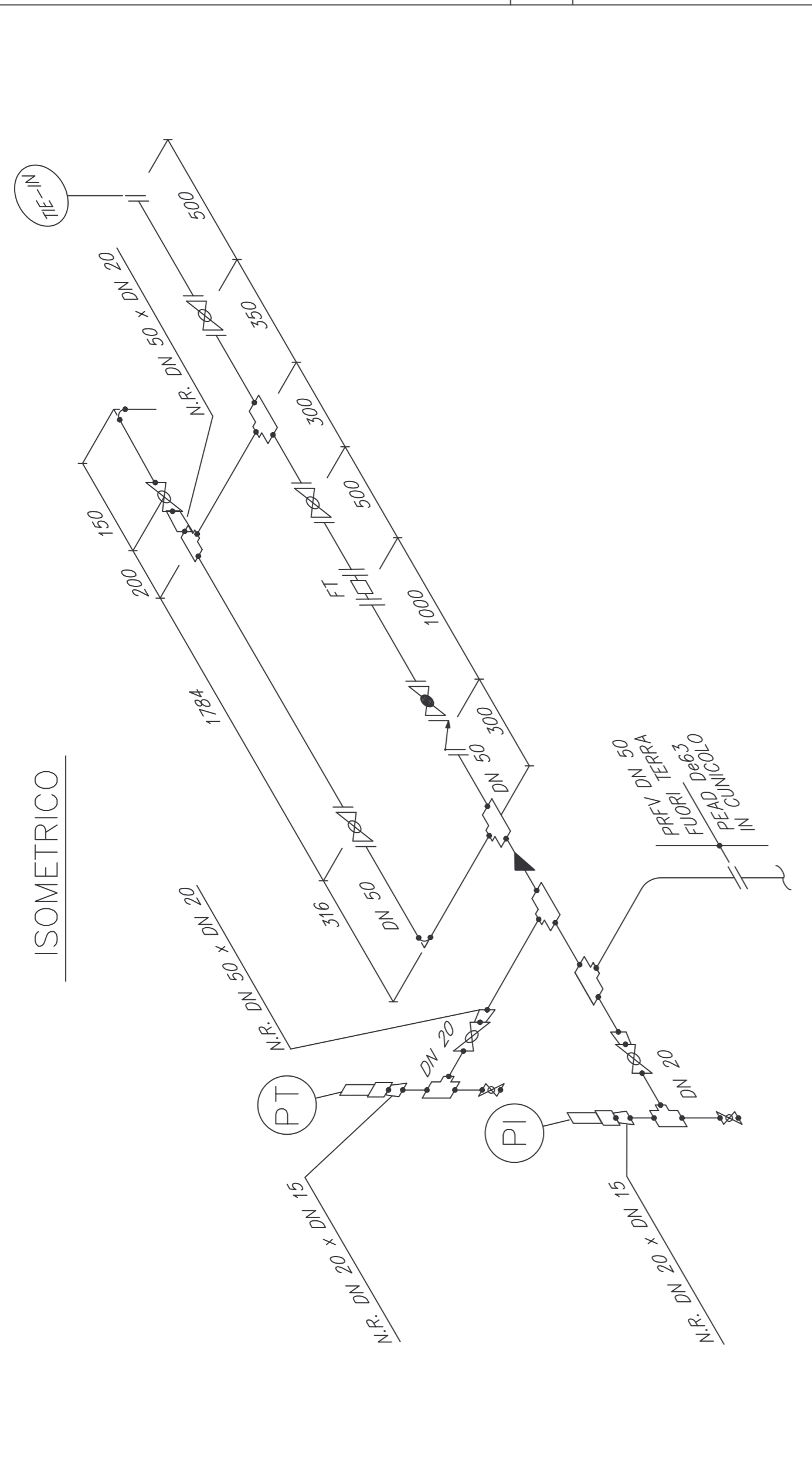
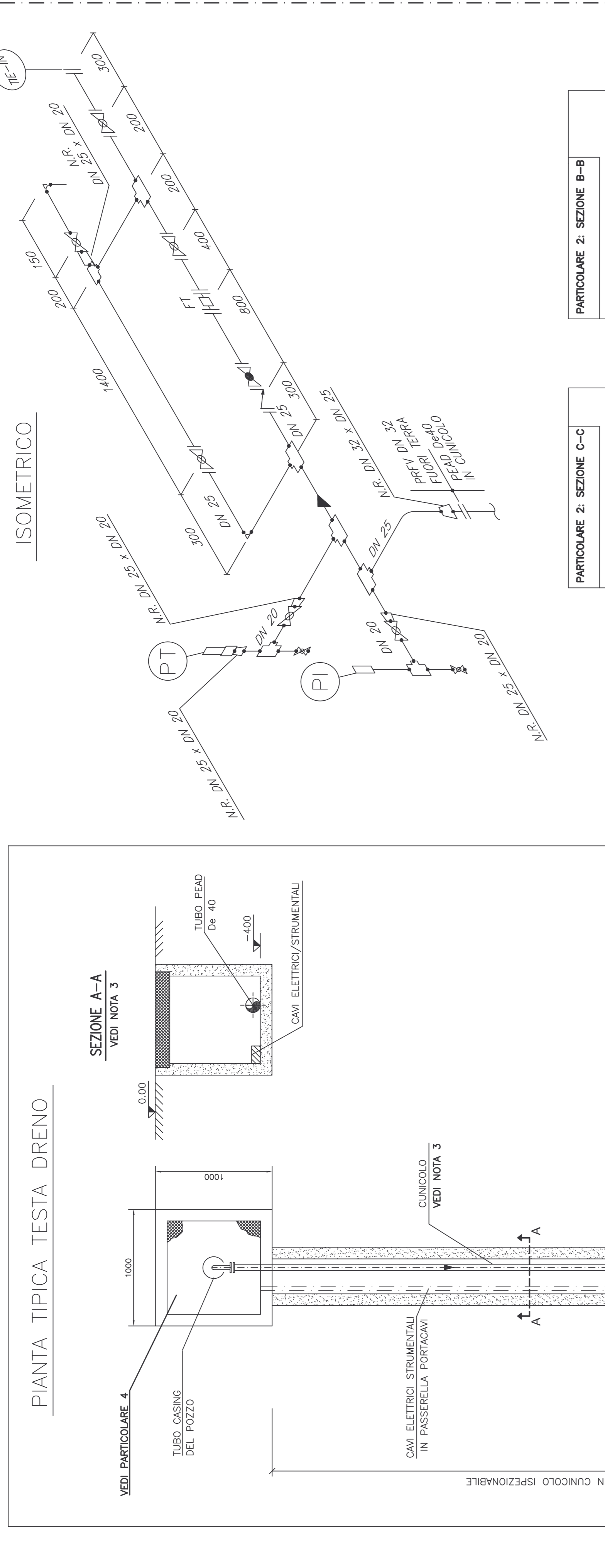
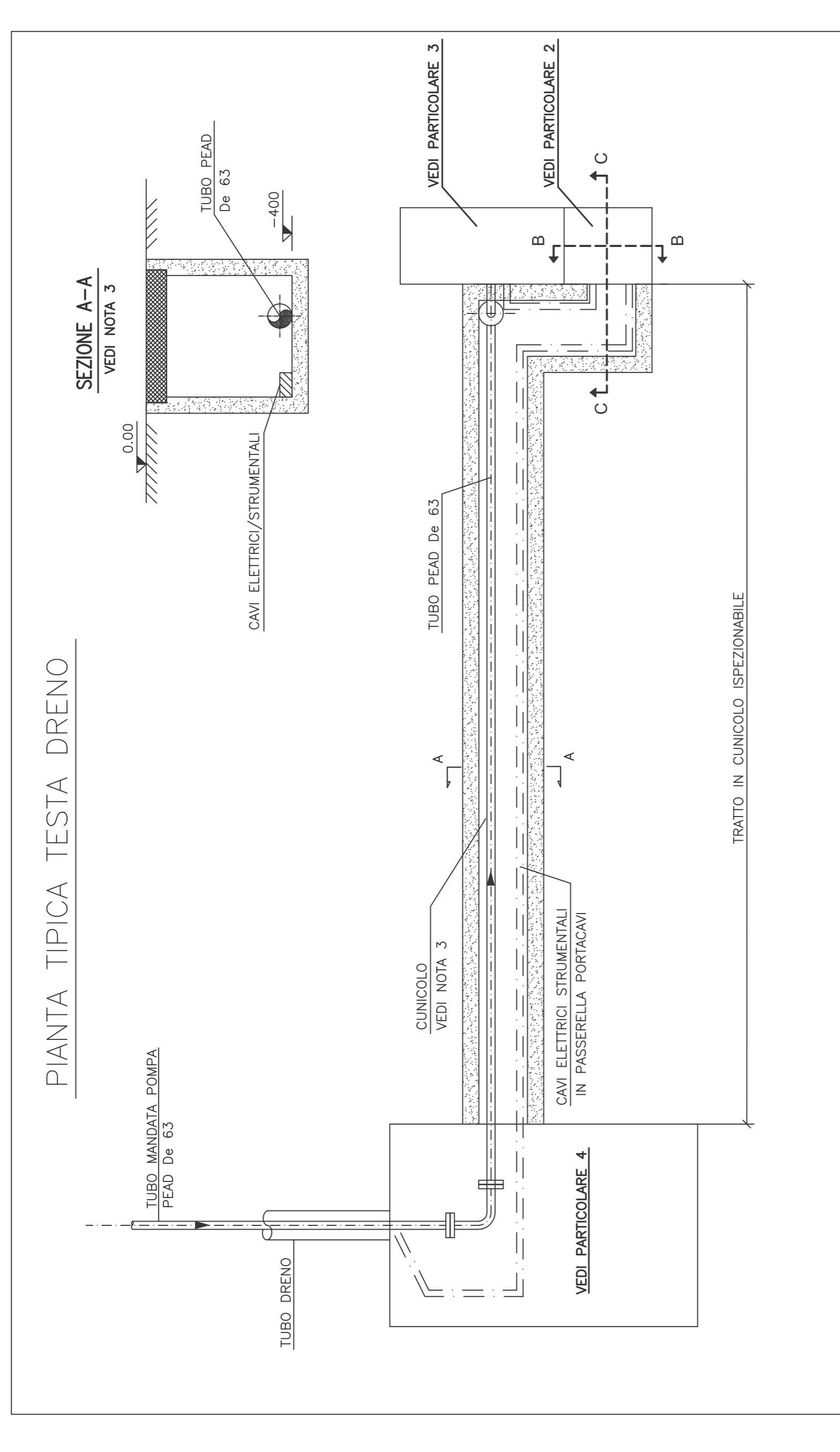
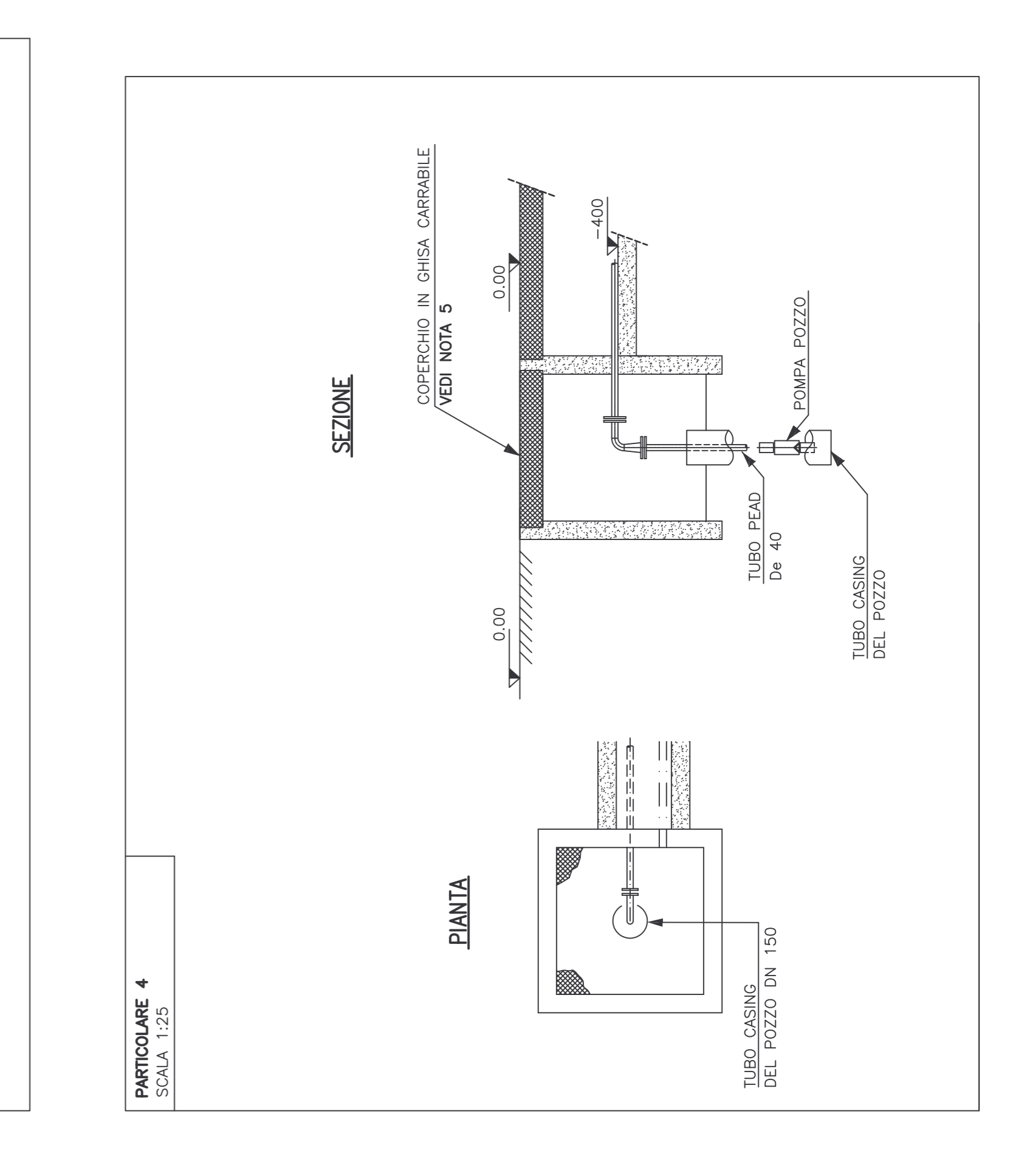
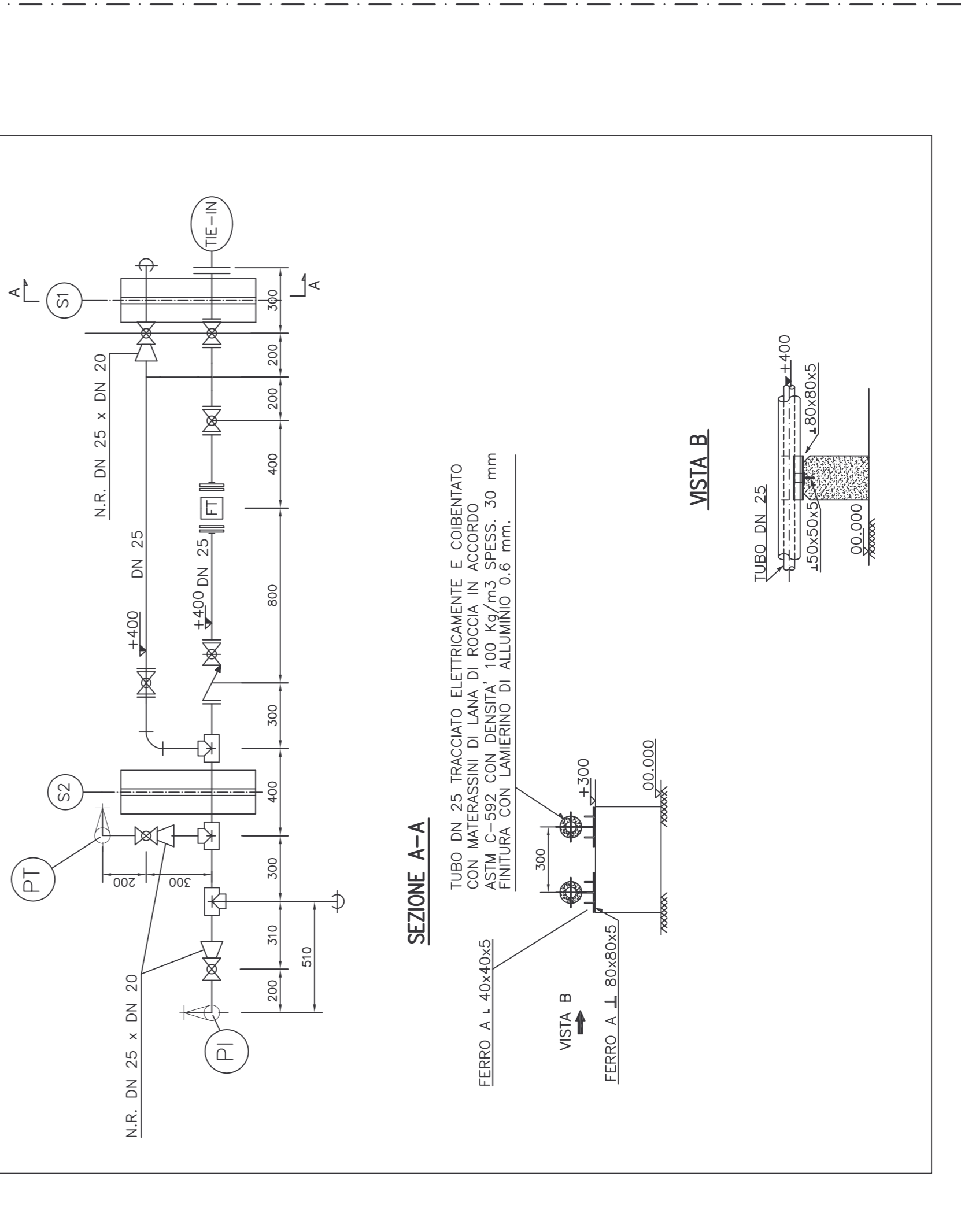
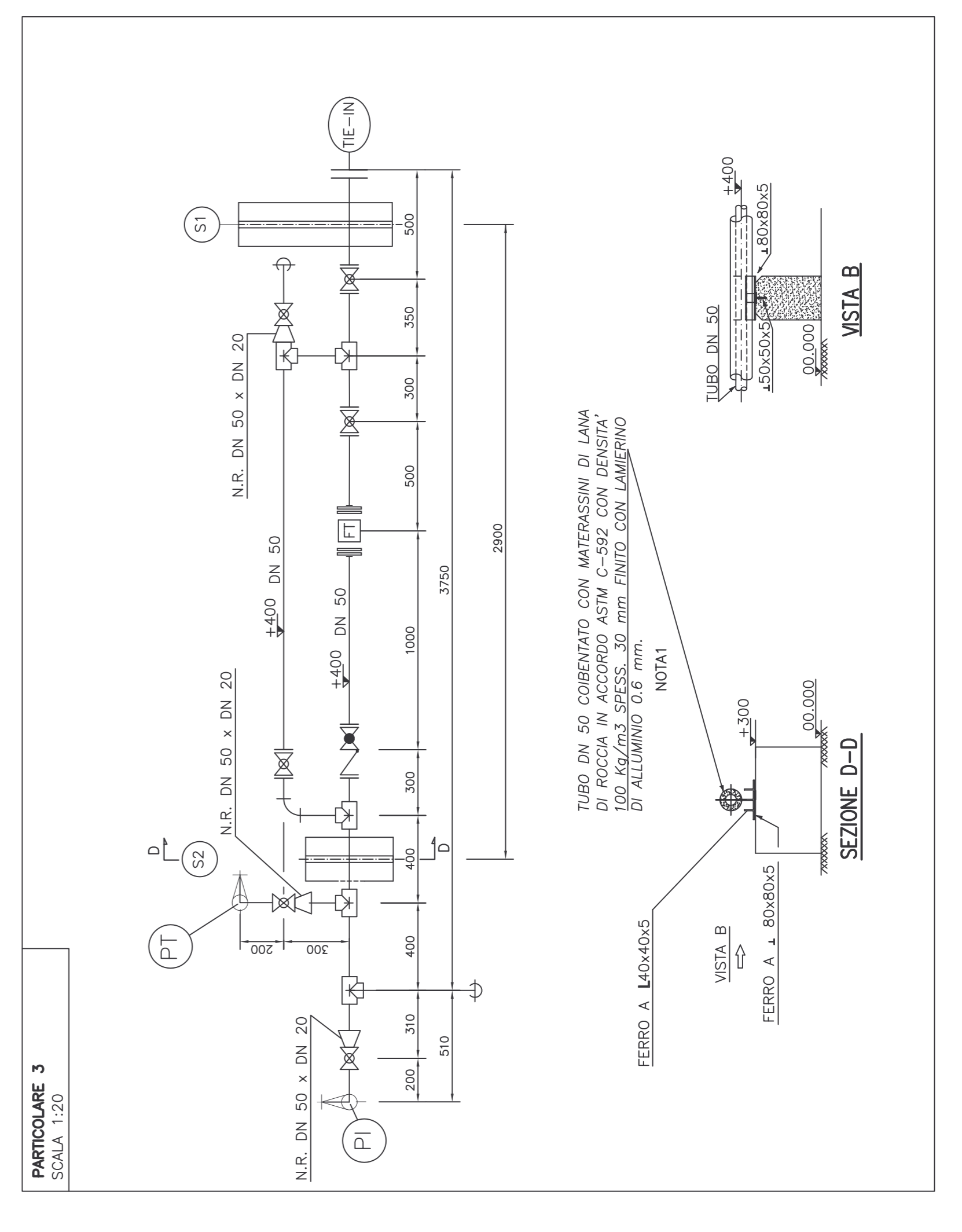
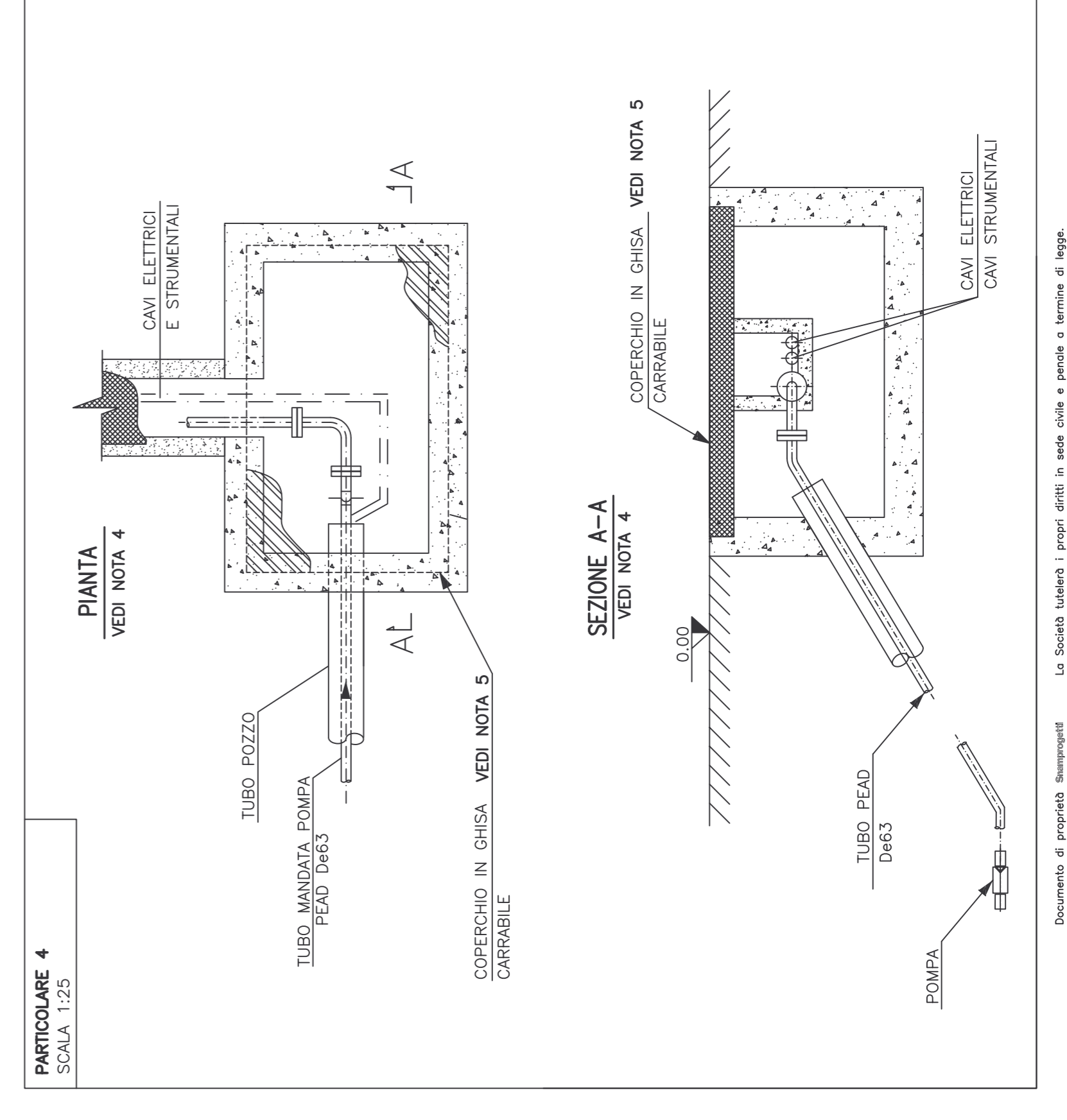


TIPOLOGICO PER DRENO ORIZZONTALE



- ### LEGENDA
- Valvola a sfera
 - Valvola a disco
 - Valvola di ritegno

- ### NOTE:
- 1) NON E' STATA PREVISTA COIBENTAZIONE CHE POTRA' SUCCESSIVAMENTE ESSERE REALIZZATA
 - 2) LA LUNGHEZZA DI OGNI CUNICOLO VA RILEVATA IN PLANIMETRIA
 - 3) LE DIMENSIONI EFFETTIVE DEL CUNICOLO SARANNO IN FUNZIONE DELLE TIPOLOGIE CHE SI TROVERANNO IN COMMERCIO.
 - 4) I POZZETTI AVRANNO DIMENSIONI PLANIMETRICHE IDONEE E PROFONDITA' TALE DA POTER ALLOGGIARE IL RACCORDO FLANGIATO PER IL MONTAGGIO E LO SMONTAGGIO DELLA POMPA SOMMERSA.
 - 5) IL COMPLETAMENTO DEI POZZETTI SARA' EFFETTUATO PREDISPONENDO I MANIFATTI DI CHIUSURA D'ISPEZIONE IN GHISA SFEROIDALE CLASSE D 400 COSTRUITO SECONDO LE NORME UNI EN 124.
 - 6) TUTTE LE MISURE RIPORTATE SONO IN MM.



Revisione	Data	Descrizione	Elaborato	Verificato	Approvato
1	11/10/2005	EMESIONE	RENZINI	INVERNIZZI	MACCARONI
STABILIMENTO PETROLCHIMICO DI PORTO MARGHERA (VE)			CONTR. N°		
Syndel e Società Consediate			SCHEMA TIPOLOGICO COMPLETAMENTO TESTE-POZZO: PIANTE E DETTAGLI		
PROGETTO DEFINITIVO DI BONIFICA DELLA FALDA					
VOLUME V - Nuovo Petrochimico (NP)					
COM. N° 126500					
Dit. N° 65-BL-3C-96502					
Scala: V. DIS.					
Fig. 1 di 1					