



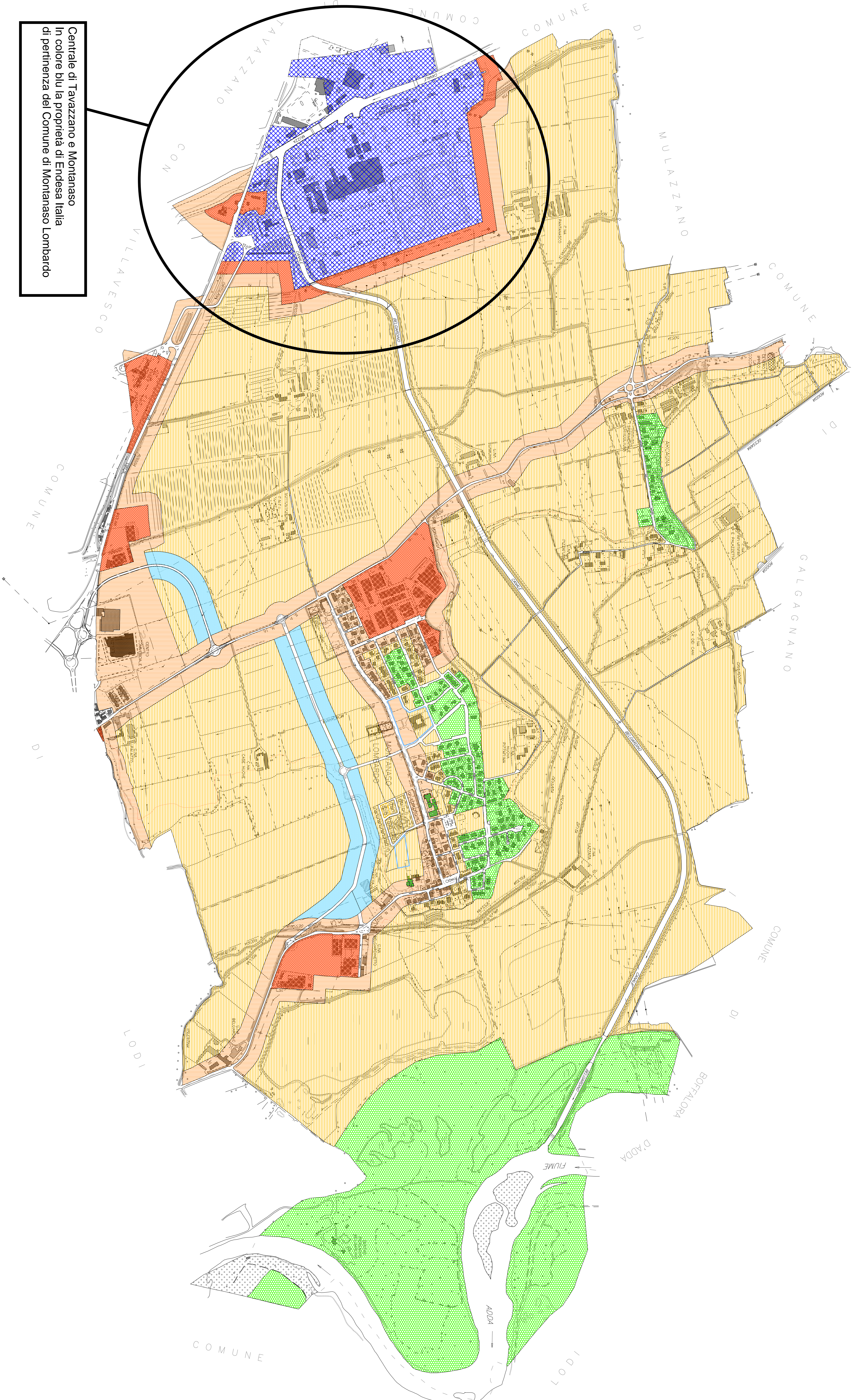
**Autorizzazione Integrata Ambientale  
Centrale di Tavazzano Montanaso**

**Marzo 2008**

**Allegato 4.2 E delle integrazioni**

**Tavola 1 (1:5000) azzonamento acustico del territorio  
comunale di Montanaso Lombardo**





Centrale di Tavazzano e Montanaso  
In colore blu la proprietà di Endesa Italia  
di pertinenza del Comune di Montanaso Lombardo

**Legenda**

**Zone D.P.C.M. 01/03/1991**

	Limiti diurni (65-70-75-80)	Limiti notturni (55-60-65-70)
Classi I Aree particolarmente protette	50 dB (A)	40 dB (A)
Classi II Aree prevalentemente residenziali	55 dB (A)	45 dB (A)
Classi III Aree di tipo misto	60 dB (A)	50 dB (A)
Classi IV Aree di intensa attività umana	65 dB (A)	55 dB (A)
Classi V Aree prevalentemente industriali	70 dB (A)	60 dB (A)
Classi VI Aree esclusivamente industriali	70 dB (A)	70 dB (A)
Classi VII Aree di intensa attività umana (tracciato provvisorio)	65 dB (A)	55 dB (A)

Aree adibite ad attività temporanea

Dal D.P.C.M. 14/11/1997 e dalla D.G.R. Lombardia n. VIII/9776 seduta del 2 Luglio 2002:

**CLASSE I**  
**AREE PARTICOLARMENTE PROTETTE**  
"rientrano in questa classe le aree nelle quali le quote rappresenta un elemento di base per la loro utilizzazione: aree ospedaliere, scottistiche, aree destinate al riposo ed allo svago, aree residenziali rurali, aree di particolare interesse urbanistico, parchi pubblici, ecc.."

**CLASSE II**  
**AREE DESTINATE AD USO PREVALENTEMENTE RESIDENZIALE**  
"rientrano in questa classe le aree urbane interessate prevalentemente da traffico veicolare locale, con bassa densità di popolazione, con limitata presenza di attività commerciali ed assenza di attività industriali ed artigianali".

**CLASSE III**  
**AREE DI TIPO MISTO**  
"rientrano in questa classe le aree urbane interessate da traffico veicolare locale o di attraversamento, con media densità di popolazione, con presenza di attività commerciali, uffici, con limitata presenza di attività artigianali e con assenza di attività industriali; aree rurali interessate da attività che impiegano macchine operatrici".

**CLASSE IV**  
**AREE DI INTENSA ATTIVITÀ UMANA**  
"rientrano in questa classe le aree urbane interessate da intenso traffico veicolare, con alta densità di popolazione, con elevata presenza di attività commerciali e uffici, con presenza di attività artigianali; le aree in prossimità di strade di grande comunicazione e di linee ferroviarie; le aree portuali; le aree con limitata presenza di piccole industrie".

**Classi V**  
**AREE PREVALENTEMENTE INDUSTRIALI**  
"rientrano in questa classe le aree interessate da insediamenti industriali e con scarsità di abitazioni".

**CLASSI VI**  
**AREE ESCLUSIVAMENTE INDUSTRIALI**  
"rientrano in questa classe le aree esclusivamente interessate da attività industriali e prive di insediamenti abitativi".



Provincia di Lodi

**Comune di  
MONTANASO LOMBARDO**

**ZONIZZAZIONE ACUSTICA  
DEL TERRITORIO COMUNALE**  
ai sensi della L.R. 13/2001  
e del D.P.R. 142/04

Adozione con Delibera C.C. n° del del  
Approvazione con Delibera C.C. n° del del

**Tav. 1**      Scala 1:5.000      Giugno 2006