

NOTE:

LEGENDA CONTENITORI RIFIUTI

- A1 =CONTENITORE RIFIUTI ASSIMILABILI AGLI URBANI
- A2 =CONTENITORE CARTA/CARTONE
- A3 =CONTENITORE RIFIUTI VAGLIO DA SGRIGLIATORE
- A4 =CONTENITORE FANGHI DA TRATTAMENTO ACQUE REFLUE
- A5 =CONTENITORE COIBENTE LANA DI ROCCIA E FIBRA MINERALE
- A6 =DEPOSITO LEGNO E ROTTAMI
- A7 =DEPOSITO RIFIUTI SPECIALI

LEGENDA AREE DI STOCCAGGIO

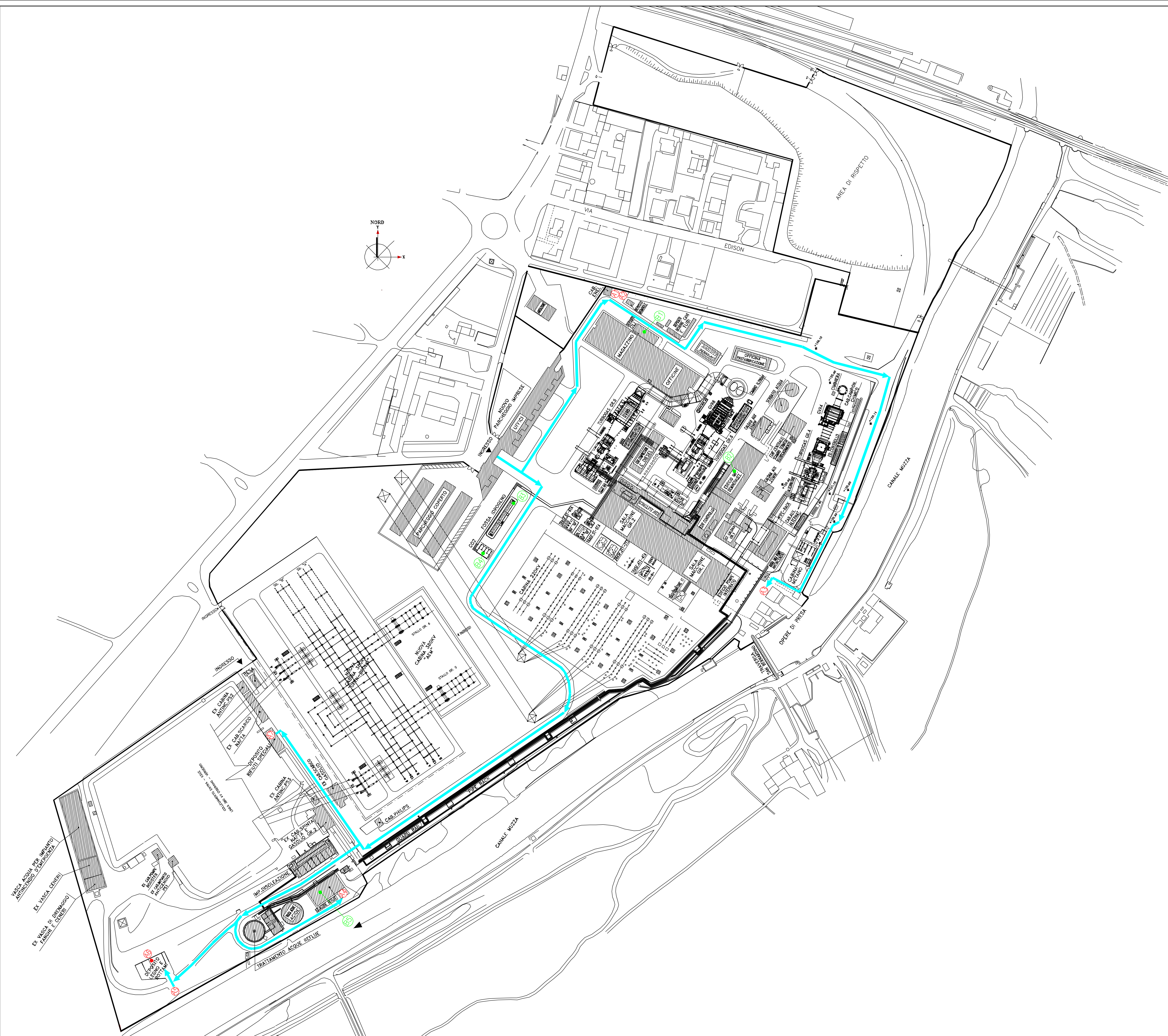
- B1 =MAGAZZINO OLI
- B2 =EDIFICIO DEMI
- B3 =FOSSA IDROGENO
- B4 =AREA CO₂
- B5 =EDIFICIO ACQUE REFLUE

LEGENDA TRASPORTO

- =PERCORSO TRASPORTO

COORDINATE GEOGRAFICHE GAUSS BOAGA

	RIFIUTI	
	X	Y
A1	1539814	5040076
A2	1539821	5040075
A3	1539934	5039838
A4	1539596	5039594
A5	1539461	5039516
A6	1539442	5039540
A7	1539537	5039721
	MATERIE PRIME	
	X	Y
B1	1539838	5040046
B2	1539910	5039933
B3	1539733	5039908
B4	1539708	5039868
B5	1539577	5039595



4					
3					
2					
1					
0	27/09/06	Prima emissione per domanda autorizzazione Integrata IPPC	Aversa	Mogon	Ferruti
REV.	DATA	DESCRIZIONE	PREPARATO	VERIFICATO	APPROVATO

Direzione: IPP-SET / Funzione: ESE-Programmazione centrale
 N° Documento: **B22**
 Centrale termoelettrica AEM di Cassano d'Adda
 Domanda di autorizzazione integrata ambientale (D.Lgs 15/02/2005, n°59)
 Planimetria dello stabilimento con individuazione delle aree per lo stoccaggio
 di materie e rifiuti.
 (Derivata da Disegno n° Y10AEM005/A rev.1)
 Scala: 1:1000
 Foglio 001 di 001