



a2a

energie in comune

CENTRALE DI CASSANO

Codice: MAN/PRT/002/2004

Pagina 1 di 5

tipo:
DOCUMENTO TECNICO
 titolo:
CTE CASSANO D'ADDA
CUSTODIA E MANUTENZIONE MATERIALI
CONTENENTI AMIANTO (D.M. 06/09/2004)

REV.	DATA	OGGETTO DELLA REVISIONE	REDAZIONE	CONTROLLO	VERIFICA	APPROVAZIONE
4	02.12.2008	AGGIORNAMENTO ANNO 2008	Unità organizzativa: SIE/CEC/MAN/SET Semperboni <i>Semperboni</i>	Unità organizzativa: SIE/CEC/QAS SIE/CEC/MAN Cerletti Semperboni <i>Semperboni</i>	Unità organizzativa: SIE/CEC/MAN Sala <i>Sala</i>	Unità organizzativa: SIE/CEC Viganò <i>Viganò</i>
3	28.09.2007	AGGIORNAMENTO ANNO 2007	Unità organizzativa: APR/PRT/MAN Semperboni	Unità organizzativa: APR/PRT/QAS APR/PRT/MAN Cerletti Semperboni	Unità organizzativa: APR/PRT/MAN Sala	Unità organizzativa: APR/PRT Viganò
2	29.09.2006	AGGIORNAMENTO ANNO 2006	Unità organizzativa: APR/PRT/MAN/STS Semperboni	Unità organizzativa: APR/PRT/SIA/PRP APR/PRT/MAN/STS Cerletti Semperboni	Unità organizzativa: APR/PRT/MAN Sala	Unità organizzativa: APR/PRT Viganò
1	11.11.2005	AGGIORNAMENTO ANNO 2005	Unità organizzativa: APR/PRT/MAN Sala	Unità organizzativa: APR/PRT/SIA/PRP APR/PRT/MAN/MEC Boschiroli Semperboni	Unità organizzativa: APR/PRT/MAN Sala	Unità organizzativa: APR/PRT Viganò
0	09.11.2004	PRIMA EMISSIONE	Unità organizzativa: APR/PRT/MAN/MEC Tadini	Unità organizzativa: APR/PRT/SIA/PRP Cerletti	Unità organizzativa: APR/PRT/MAN Sala	Unità organizzativa: APR/PRT Tibergha



a2a

energie in comune

CENTRALE DI CASSANO

Codice: MAN/PRT/002/2004

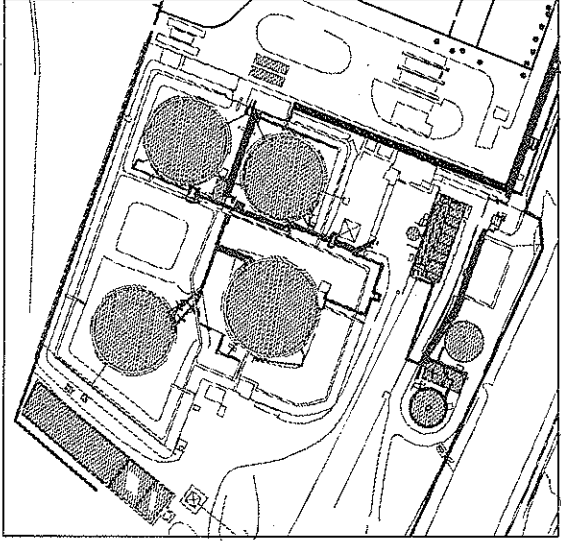
Rev.: 4

Data: 28.11.2008

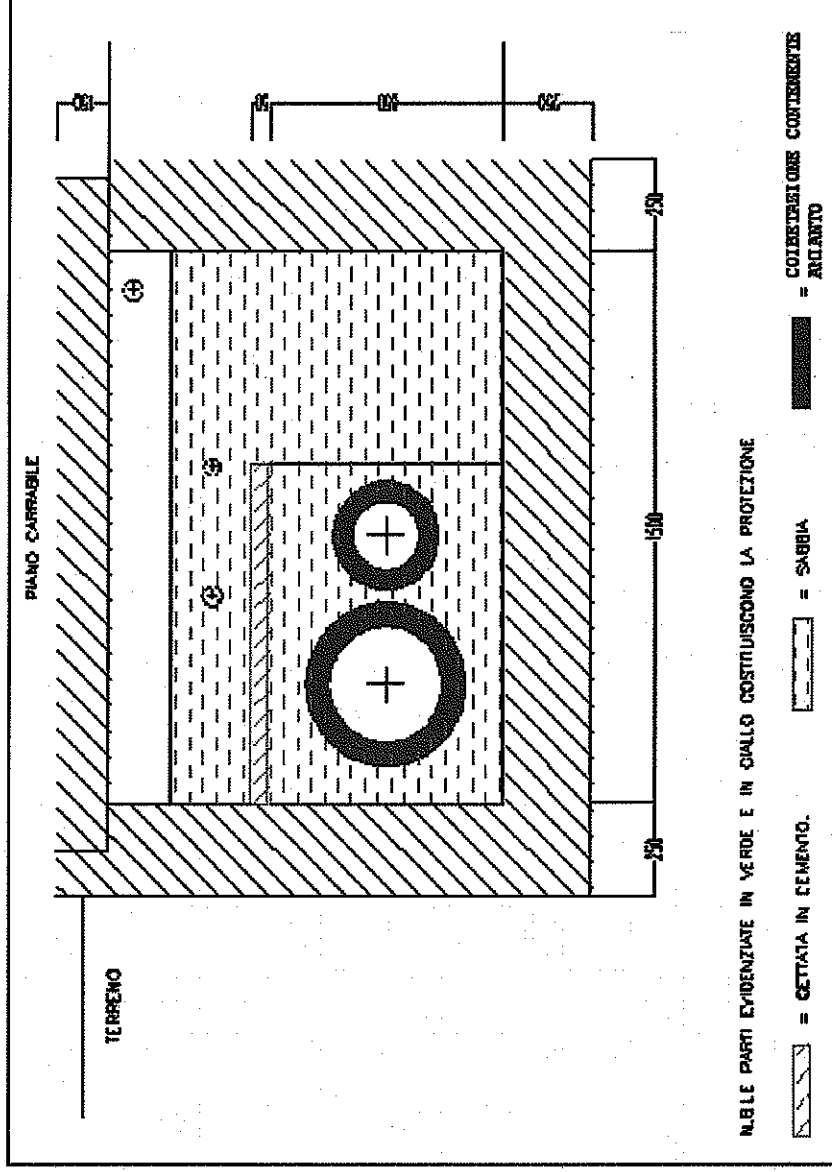
Pagina 2 di 5

CUNICOLO EX PARCO SERBATOI

Planimetria di ubicazione, sezione del cunicolo e documentazione fotografica della protezione delle tubazioni coibentate con materiale contenente amianto: la segregazione, eseguita in cemento e sabbia, si presenta in buono stato. Nel corso dei lavori per la demolizione del parco combustibili liquidi, al termine della rimozione delle tubazioni coibentate con lana di roccia, il cunicolo è stato interamente riempito di sabbia a garanzia di una totale inaccessibilità.



Planimetria ex parco combustibili



Dettaglio cunicolo ex parco combustibili



aza

energie in comune

CENTRALE DI CASSANO

Codice: MAN/PRT/002/2004

Rev.: 4

Data: 28.11.2008

Pagina 3 di 5

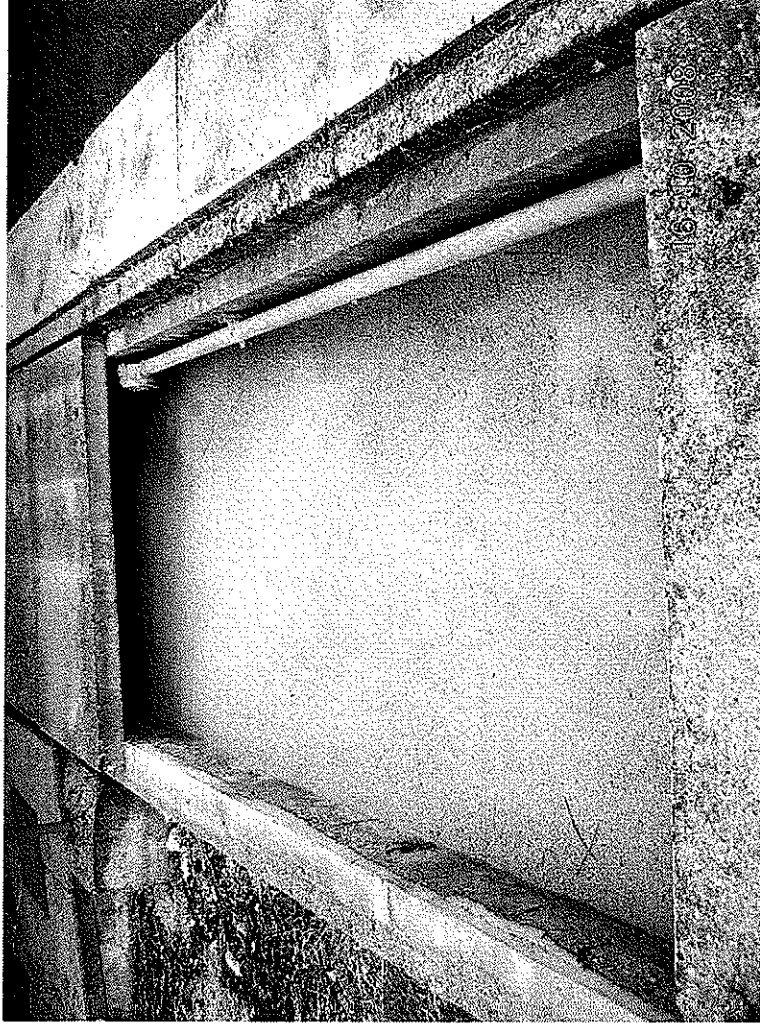


Foto cunicolo ex parco serbatoi

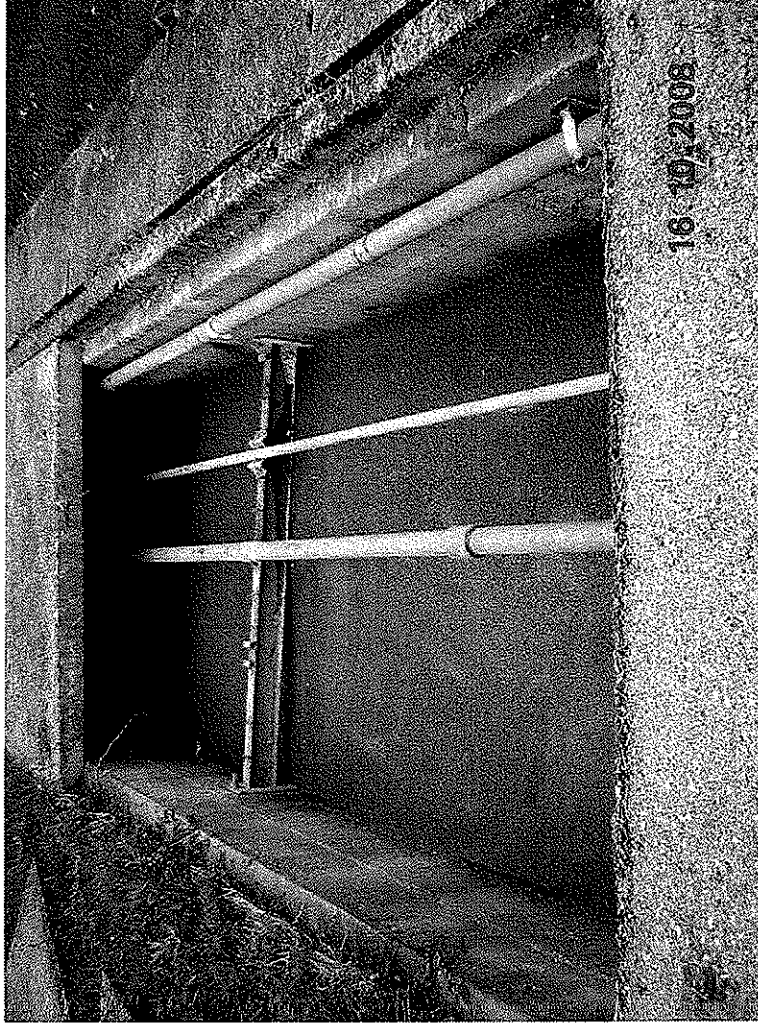


Foto cunicolo ex parco serbatoi



aza

energie in comune

CENTRALE DI CASSANO

Codice: MAN/PRT/002/2004

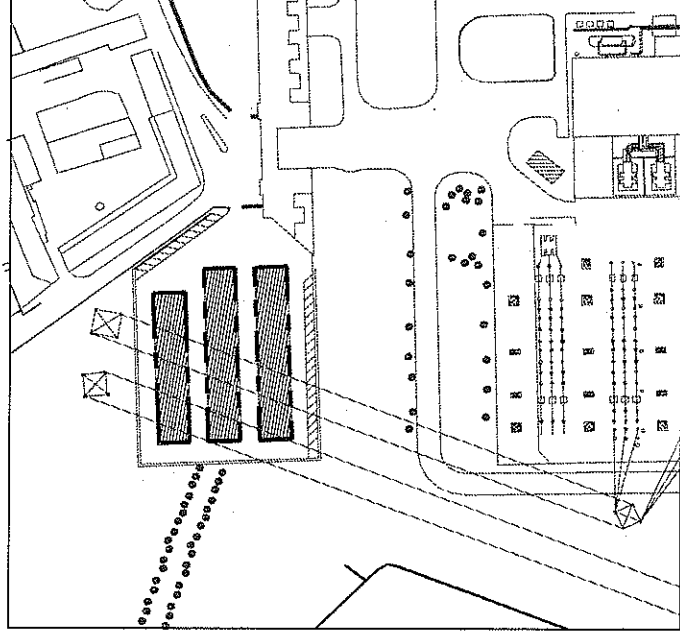
Rev.: 4

Data: 28.11.2008

Pagina 4 di 5

COPERTURA PARCHEGGIO AUTOMEZZI

Planimetria di ubicazione e documentazione fotografica della copertura del parcheggio automezzi (superficie totale = 1.652 m²): il materiale è visibilmente compatto ed in buono stato. In alcuni punti, in particolare sulla parte superiore esposta alle intemperie, il principio di attacco dei licheni è diffuso a chiazze per circa il 30% della superficie totale.



Planimetria parcheggio automezzi



Foto copertura parcheggio automezzi



aza
energie in comune

CENTRALE DI CASSANO

Codice: MAN/PRT/002/2004

Rev.: 4

Data: 28.11.2008

Pagina 5 di 5



Foto particolare copertura parcheggio automezzi

TUBAZIONE ACQUA INDUSTRIALE CUNICOLO EX CALDAIA GRUPPO 1

Si rimanda ai piani di lavoro n° 46/08 RR/sb del 15/07/2008 e n° 77/08 RR/sb del 01/10/2008. È stata effettuata l'interconnessione della nuova tubazione che ha sostituito interamente la vecchia tubazione interessata dalla rottura e risultata essere non riparabile. La vecchia tubazione, ormai fuori servizio, sarà rimossa il prossimo anno previa trasmissione all'ASL Milano Due del relativo piano di lavoro dedicato.

Allegati:

- relazione tecnica n° MAN/PRT/001/2003 revisione 5 del 02/12/2008 e relativi allegati: censimento setti rompifiamma.