

Valutazione Impatto Acustico – Impianto Cogenerazione Rosen

Scheda di rilevazione dell'inquinamento acustico

Strumentazione impiegata:	LARSON DAVIS 824 Matricola 2788 - BRUEL & KJAER Matricola 1622585	Classe	1
Fenomeno acustico osservato:	Attività Industriale – Cielo sereno e assenza di vento		
Tipologia di rumore:	Ambientale e Residuo		

RILIEVO PLANIMETRICO



AMBIENTE ESTERNO

Misura N:	24h Lato Sud	Durata rilievi (min.):	24H
-----------	---------------------	------------------------	-----

CLASSIFICAZIONE ACUSTICA

Classificazione Acustica (DPCM 14/11/97)	Limite immissione Diurno Leq dB(A)	Limite immissione Notturno Leq dB(A)	Livelli misurati dB(A)	
			Liv.º Diurno Amb.	Liv.º Notturno Amb.
III	60	50	53.0	45.5
			Liv.º Diurno Residuo	Liv.º Notturno Residuo
			57.0	51.0

RILIEVI FONOMETRICI

Misura	Tipologia	Data	Periodo	L ₅	L ₁₀	L ₃₃	L ₅₀	L ₉₀	L ₉₅	L _{eq}
24h Lato Sud - R	Diurna	17/08/06	12.00 - 22.00	60.2	58.2	54.4	52.3	46.5	45.5	55.8
24h Lato Sud - R	Notturna	17/08/06	22.00 - 6.00	56.3	54.5	49.1	47.1	44.7	44.2	51.0
24h Lato Sud - R	Diurno	18/08/06	6.00 - 12.00	59.4	57.3	53.1	50.2	45.1	44.3	58.3

Misura	Tipologia	Data	Periodo	L ₅	L ₁₀	L ₃₃	L ₅₀	L ₉₀	L ₉₅	L _{eq}
24h Lato Sud - A	Diurna	6/09/2006	18.00 - 22.00	57.1	55.6	51.6	49.0	41.4	40.6	52.2
24h Lato Sud - A	Notturna	6/09/2006	22.00 - 6.00	51.6	48.0	42.1	41.2	40.0	39.6	45.6
24h Lato Sud - A	Diurno	7/09/2006	6.00 - 18.00	58.2	56.0	51.8	49.0	42.2	41.3	53.5

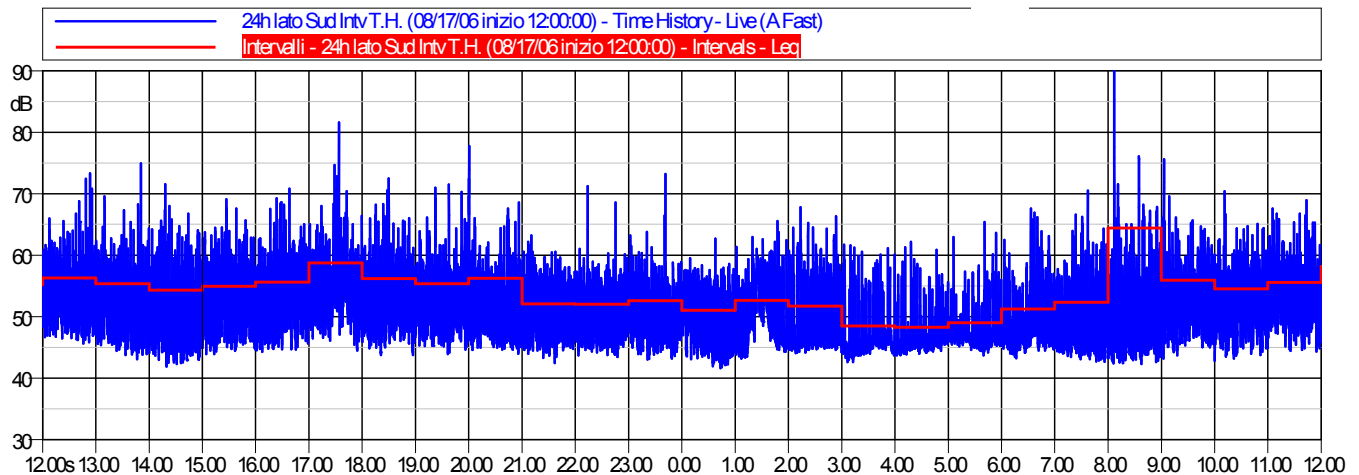
Valutazione Impatto Acustico – Impianto Cogenerazione Rosen

Scheda di rilevazione dell'inquinamento acustico

Nome Misura: 24h-LSR
Località: Comune di Rosignano M.mo
Strumentazione: Larson-Davis 824
Data ora inizio misura: 17/08/06 12.00

Condizioni Meteorologiche: Cielo sereno, assenza di vento
Tempo di riferimento: 12.00-12.00 **Tempo Misura:** 24h
Posizione: Località "La Bagnolese"
Classe acustica : III

TIME HISTORY



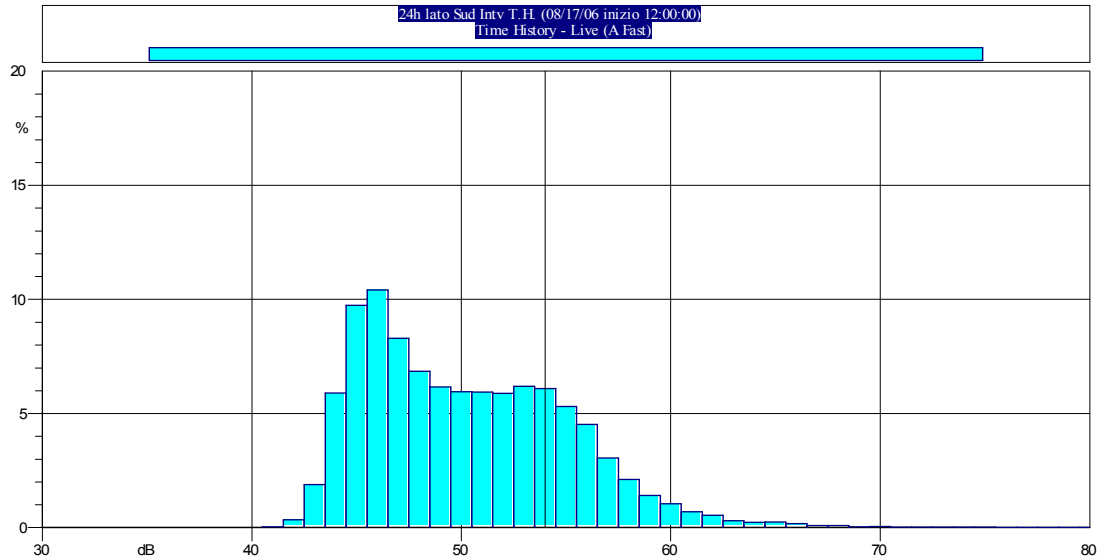
INDICI STATISTICI

	Orario	L5	L10	L33	L50	L90	L95	Leq
Periodo Diurno	12.00	60.6	59.0	55.3	53.3	48.1	47.5	56.3
	13.00	60.0	58.0	54.2	51.4	46.0	45.2	55.3
	14.00	59.7	57.3	52.9	49.7	44.4	43.6	54.3
	15.00	60.2	58.4	54.2	51.9	46.5	45.8	55.0
	16.00	60.3	58.2	54.6	52.8	47.2	46.0	55.6
	17.00	62.7	60.0	55.9	54.5	49.3	48.3	58.7
	18.00	61.0	59.0	54.8	52.7	47.2	46.5	56.2
	19.00	59.5	57.8	54.6	52.7	47.6	46.6	55.4
	20.00	59.5	57.3	53.2	50.4	46.1	45.6	56.2
Periodo Notturno	21.00	56.7	55.4	52.0	49.9	45.4	44.9	52.1
	22.00	56.4	55.0	51.1	48.8	45.5	45.0	52.0
	23.00	56.3	55.2	51.9	49.6	45.2	44.7	52.6
	0.00	56.0	54.8	51.1	48.4	43.5	42.9	51.0
	1.00	58.3	56.6	51.9	49.4	45.1	44.5	52.7
	2.00	57.5	55.3	47.8	46.7	45.2	44.9	51.7
	3.00	53.9	49.7	46.3	45.5	44.1	43.8	48.5
	4.00	52.8	49.8	46.7	46.0	44.6	44.3	48.3
	5.00	53.6	50.4	47.5	46.8	45.3	44.9	49.0
Periodo Diurno	6.00	56.2	53.8	48.0	46.8	45.0	44.6	51.2
	7.00	57.9	56.0	49.1	46.7	44.1	43.7	52.3
	8.00	60.7	57.8	52.0	49.1	44.0	43.3	64.4
	9.00	60.2	58.3	54.4	52.1	46.9	46.1	55.9
	10.00	58.6	57.3	54.2	52.3	46.2	45.1	54.5
	11.00	60.2	58.3	55.0	53.3	48.0	46.8	55.5

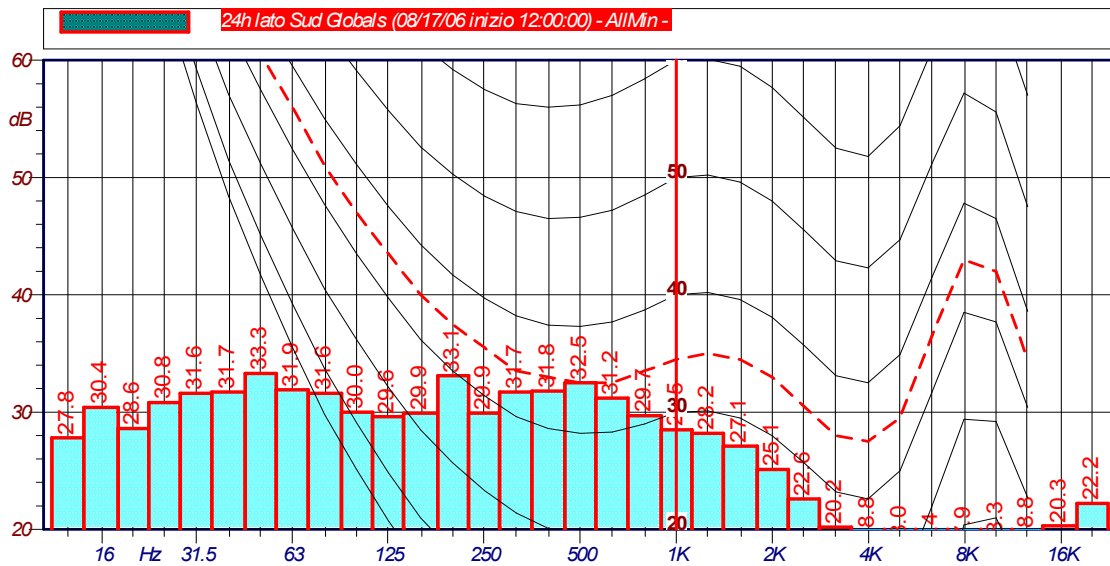
Valutazione Impatto Acustico – Impianto Cogenerazione Rosen

Scheda di rilevazione dell'inquinamento acustico

CURVA CUMULATIVA



SPETTRO DEI MINIMI



Misura	Tipologia	Data	Periodo	L ₅	L ₁₀	L ₃₃	L ₅₀	L ₉₀	L ₉₅	L _{eq}
24h Lato Sud - R	Diurna	17/08/06	12.00 - 22.00	60.2	58.2	54.4	52.3	46.5	45.5	55.8
24h Lato Sud - R	Notturna	17/08/06	22.00 - 6.00	56.3	54.5	49.1	47.1	44.7	44.2	51.0
24h Lato Sud - R	Diurno	18/08/06	6.00 - 12.00	59.4	57.3	53.1	50.2	45.1	44.3	58.3

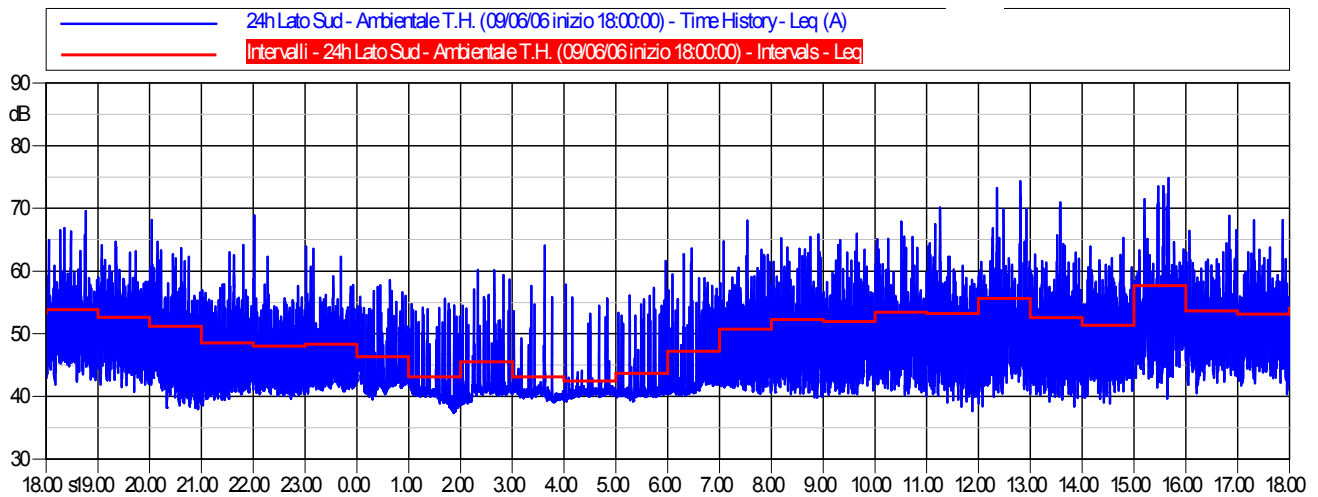
Valutazione Impatto Acustico – Impianto Cogenerazione Rosen

Scheda di rilevazione dell'inquinamento acustico

Nome Misura: 24h-LSA
Località: Comune di Rosignano M.mo
Strumentazione: Larson-Davis 824
Data ora inizio misura: 6/09/06 18.00

Condizioni Meteorologiche: Cielo sereno, assenza di vento
Tempo di riferimento: 18.00-18.00 **Tempo Misura:** 24h
Posizione: Loc. "La Bagnolese"
Classe acustica : III

TIME HISTORY



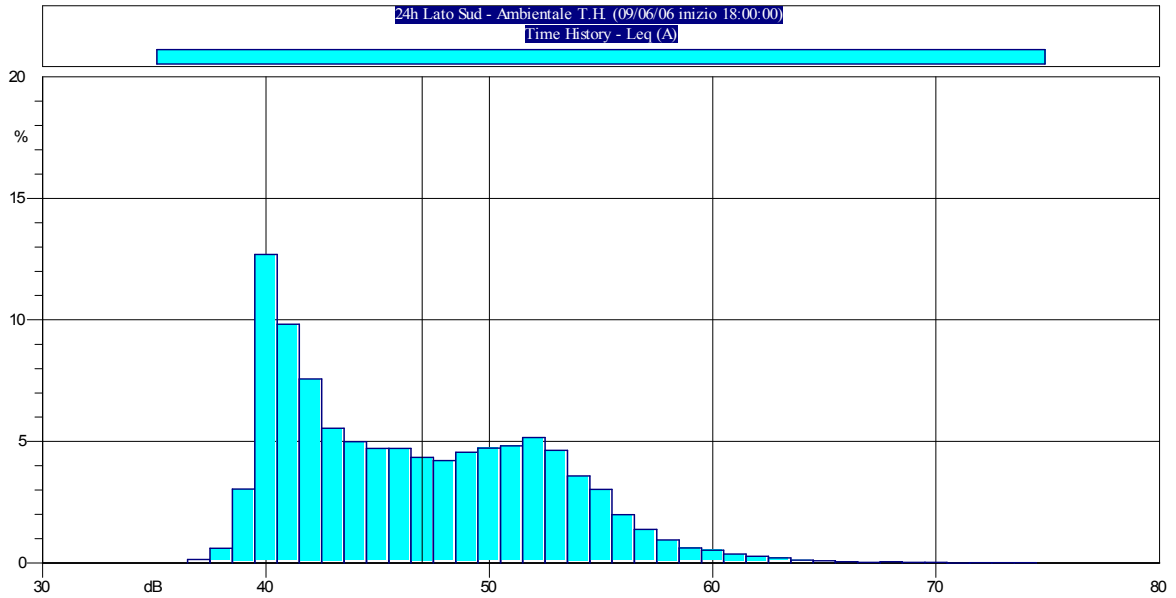
INDICI STATISTICI

	Orario	L5	L10	L33	L50	L90	L95	Leq
Periodo Diurno	18.00	58.2	56.5	53.4	51.6	45.6	44.7	53.8
	19.00	57.5	55.9	52.3	50.3	44.5	43.6	52.6
	20.00	56.5	54.5	49.4	46.1	40.0	39.2	51.2
	21.00	54.3	52.5	45.8	43.2	40.4	39.9	48.5
Periodo Notturno	22.00	53.7	51.3	44.5	42.5	40.7	40.5	48.0
	23.00	54.1	52.1	45.6	43.3	41.5	41.3	48.3
	0.00	52.5	50.0	43.8	42.6	41.0	40.6	46.4
	1.00	48.3	44.1	41.0	40.6	38.5	38.1	43.1
	2.00	50.8	46.5	41.5	41.1	39.6	39.2	45.5
	3.00	43.8	41.8	40.8	40.4	39.7	39.5	43.1
	4.00	42.9	41.6	40.8	40.7	40.1	39.9	42.5
	5.00	47.4	43.4	40.8	40.6	40.1	39.9	43.7
	6.00	53.3	50.0	43.4	42.2	40.7	40.5	47.2
	7.00	56.2	54.2	47.9	44.8	41.8	41.4	50.7
Periodo Diurno	8.00	58.0	55.5	50.6	47.7	42.0	41.3	52.3
	9.00	57.5	54.9	51.4	48.6	42.4	41.5	52.0
	10.00	58.5	56.0	51.8	49.5	42.9	42.1	53.4
	11.00	57.9	56.0	51.8	49.3	41.8	40.9	53.2
	12.00	60.2	57.2	52.3	50.0	43.4	42.1	55.6
	13.00	57.2	55.2	51.0	47.8	42.0	41.0	52.6
	14.00	56.7	54.7	50.4	47.7	42.7	41.5	51.4
	15.00	61.2	58.4	54.9	52.7	45.9	44.5	57.7
	16.00	58.9	56.5	52.7	50.8	45.1	44.0	53.7
	17.00	57.5	55.8	52.8	51.0	44.8	43.8	53.1
	18.00	57.5	55.8	52.8	51.0	44.8	43.8	53.1

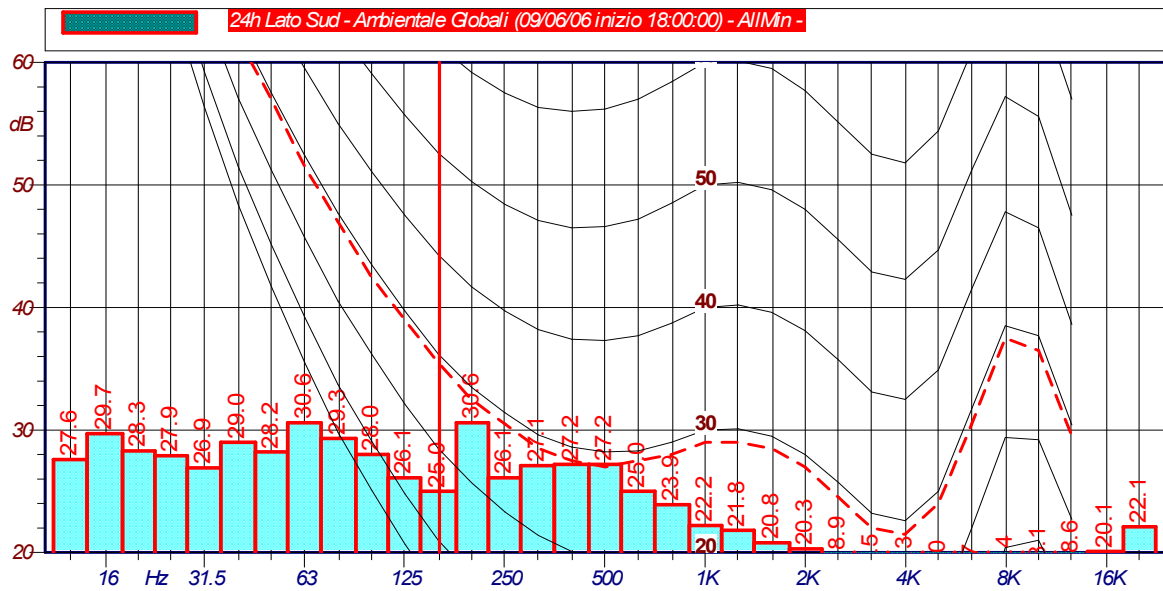
Valutazione Impatto Acustico – Impianto Cogenerazione Rosen

Scheda di rilevazione dell'inquinamento acustico

CURVA CUMULATIVA



SPETTRO DEI MINIMI



Misura	Tipologia	Data	Periodo	L ₅	L ₁₀	L ₃₃	L ₅₀	L ₉₀	L ₉₅	L _{eq}
24h Lato Sud - A	Diurna	6/09/2006	18.00 - 22.00	57.1	55.6	51.6	49.0	41.4	40.6	52.2
24h Lato Sud - A	Notturna	6/09/2006	22.00 - 6.00	51.6	48.0	42.1	41.2	40.0	39.6	45.6
24h Lato Sud - A	Diurno	7/09/2006	6.00 - 18.00	58.2	56.0	51.8	49.0	42.2	41.3	53.5