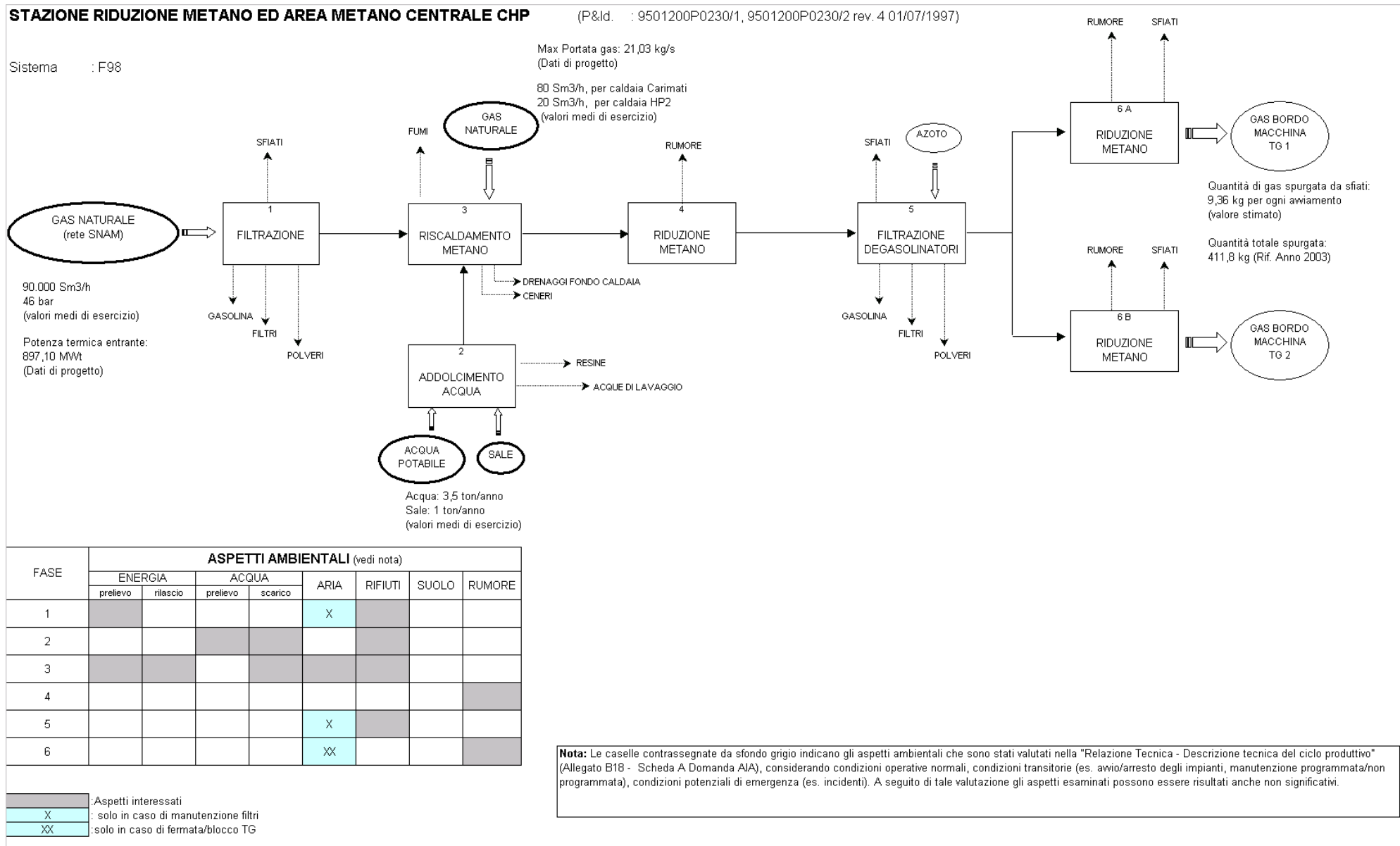


REV.	DATA	CAUSALE	APPROVAZIONE
0	28/09/06	Prima emissione	(DC)

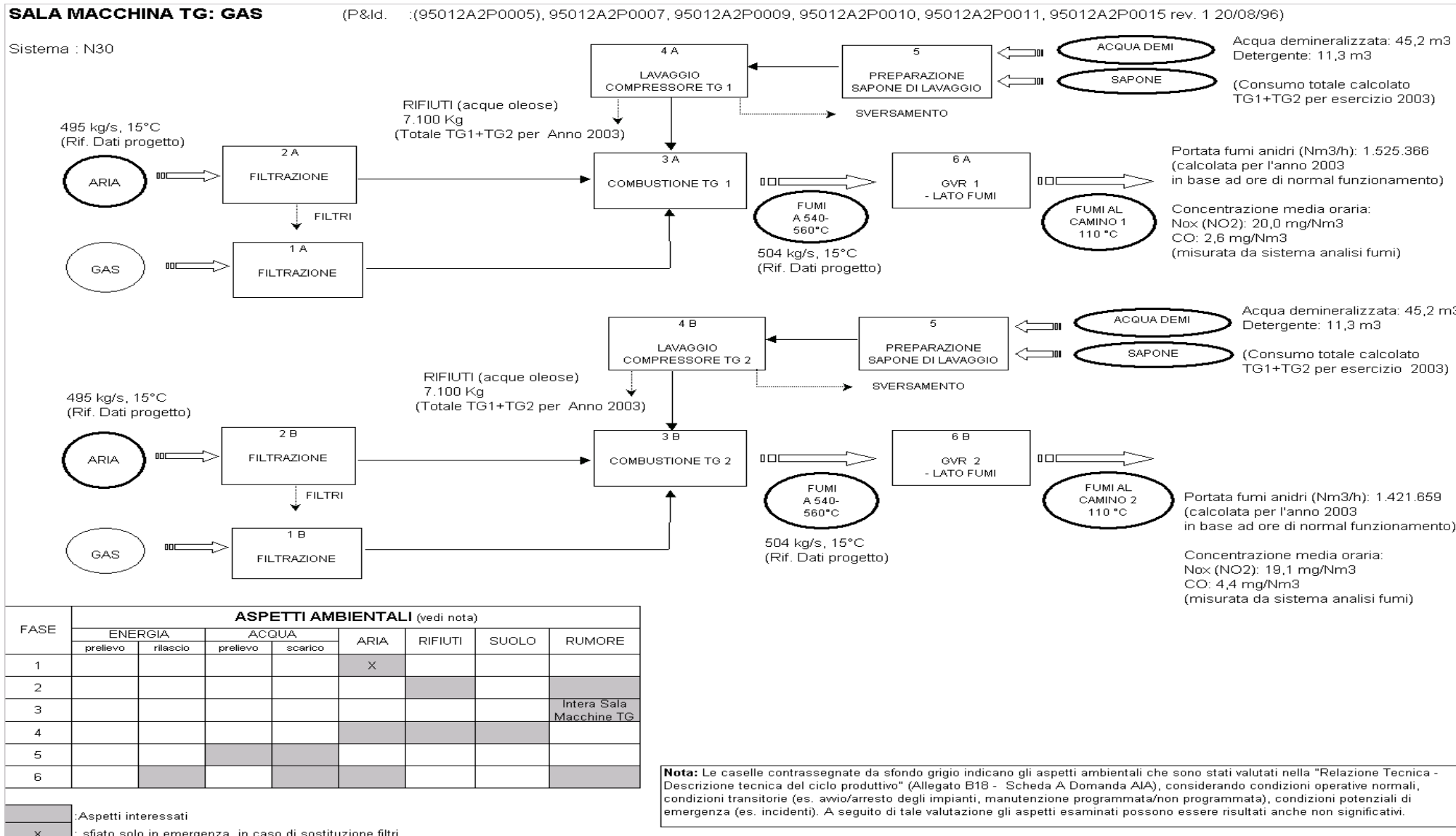
## INDICE

1	STAZIONE RIDUZIONE METANO.....	3	DIAGRAMMA N°1
2	SALA MACCHINE TG: GAS.....	4	DIAGRAMMA N°2
3	SALA MACCHINE TG: OLIO.....	5	DIAGRAMMA N°3
4	CALDAIE A RECUPERO (GVR) .....	6	DIAGRAMMA N°4
5	SALA MACCHINA TV: CIRCUITO OLIO.....	7	DIAGRAMMA N°5
6	TORRI DI RAFFREDDAMENTO (N71) ED ACQUA MARE DI CIRCOLAZIONE (N72) .....	8	DIAGRAMMA N°6
7	IMPIANTO TRATTAMENTO ACQUE REFLUE INDUSTRIALI W34.....	9	DIAGRAMMA N°7
8	AREA TRASFORMATORI ZONA CENTRALE CHP .....	10	DIAGRAMMA N°8
9	SOTTOSTAZIONE ELETTRICA.....	11	DIAGRAMMA N°9
10	SOTTOSTAZIONE GASOLIO.....	12	DIAGRAMMA N°10
11	DA SERBATOIO RICIRCOLO GASOLIO A TG.....	13	DIAGRAMMA N°11
12	AREE STOCCAGGIO ADDITIVI CHIMICI .....	14	DIAGRAMMA N°12

# 1 STAZIONE RIDUZIONE METANO



## 2 SALA MACCHINE TG: GAS

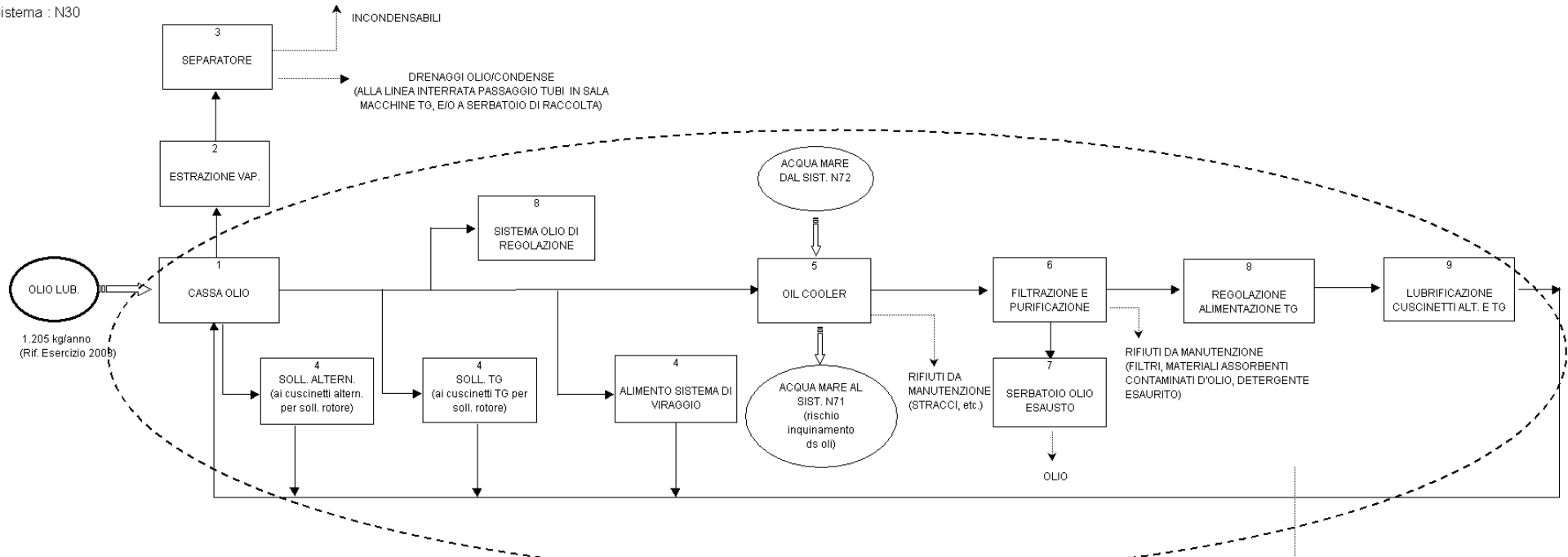


### 3 SALA MACCHINE TG: OLIO

#### SALA MACCHINA TG: CIRCUITO OLIO

(P&Id. : 95012A2P0016, 95012A2P0009, 95012A2P0017, 95012A2P0011, 95012A2P0015 rev. 96)

Sistema : N30



FASE	ASPETTI AMBIENTALI (vedi nota)							
	ENERGIA		ACQUA		ARIA	RIFIUTI	SUOLO	RUMORE
	prelievo	rilascio	prelievo	scarico				
1								
2								
3								
4								
5								
6								
7								
8								
9								

SVERSAMENTI RILEVANTI D'OLIO (eventuali)  
SU PAVIMENTO SALA MACCHINE TG  
(SCARICHI ALL'IMPIANTO W34)

RIFIUTI DA ATTIVITA' DI MANUTENZIONE/PULIZIA  
(STRACCI E MATERIALI ASSORBENTI CONTAMINATI D'OLIO)

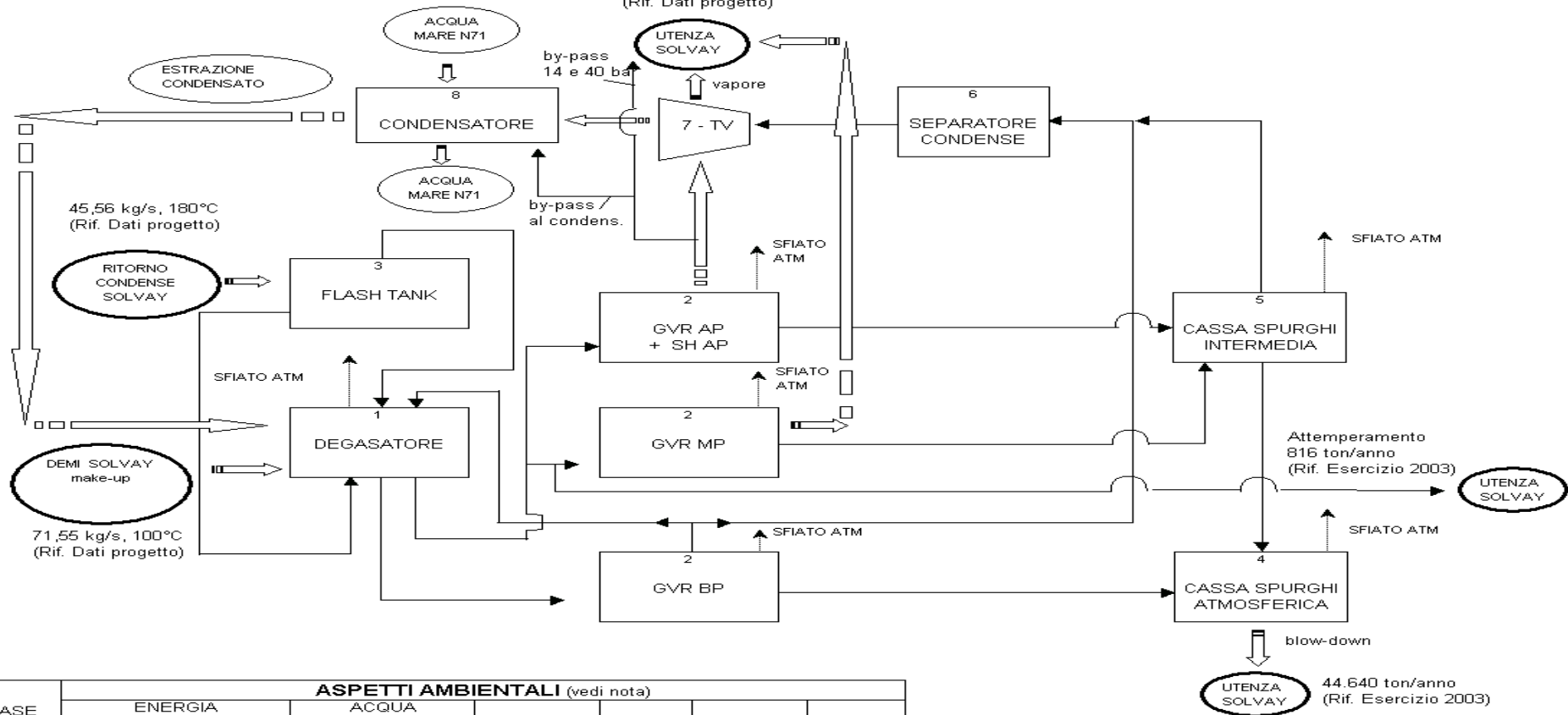
**Nota:** Le caselle contrassegnate da sfondo grigio indicano gli aspetti ambientali che sono stati valutati nella "Relazione Tecnica - Descrizione tecnica del ciclo produttivo" (Allegato B18 - Scheda A Domanda AIA), considerando condizioni operative normali, condizioni transitorie (es. avvio/arresto degli impianti, manutenzione programmata/non programmata), condizioni potenziali di emergenza (es. incidenti). A seguito di tale valutazione gli aspetti esaminati possono essere risultati anche non significativi.

Aspetti interessati

### 4 CALDAIE A RECUPERO (GVR)

**CALDAIE A RECUPERO (GVR): SISTEMA ALIMENTO-VAPORE** (Rif. P&I: "Fluogramma strumentato – FUMI GVR" Id. n° 95012\*5P0002 rev.3 del 8.2.96, "Sistema spurghi, sfiati e drenaggi – N23" Id n° 9501200P0203 rev.3 del 01.7.97)

Vapore 14 bar, 270°C, 79,17 kg/s  
 Vapore 40 bar, 420°C, 34,72 kg/s  
 (Rif. Dati progetto)



FASE	ASPETTI AMBIENTALI (vedi nota)							
	ENERGIA		ACQUA		ARIA	RIFIUTI	SUOLO	RUMORE
	prelievo	rilascio	prelievo	scarico				
1								
2								
3								
4								
5								
6								
7								
8								

:Aspetti interessati

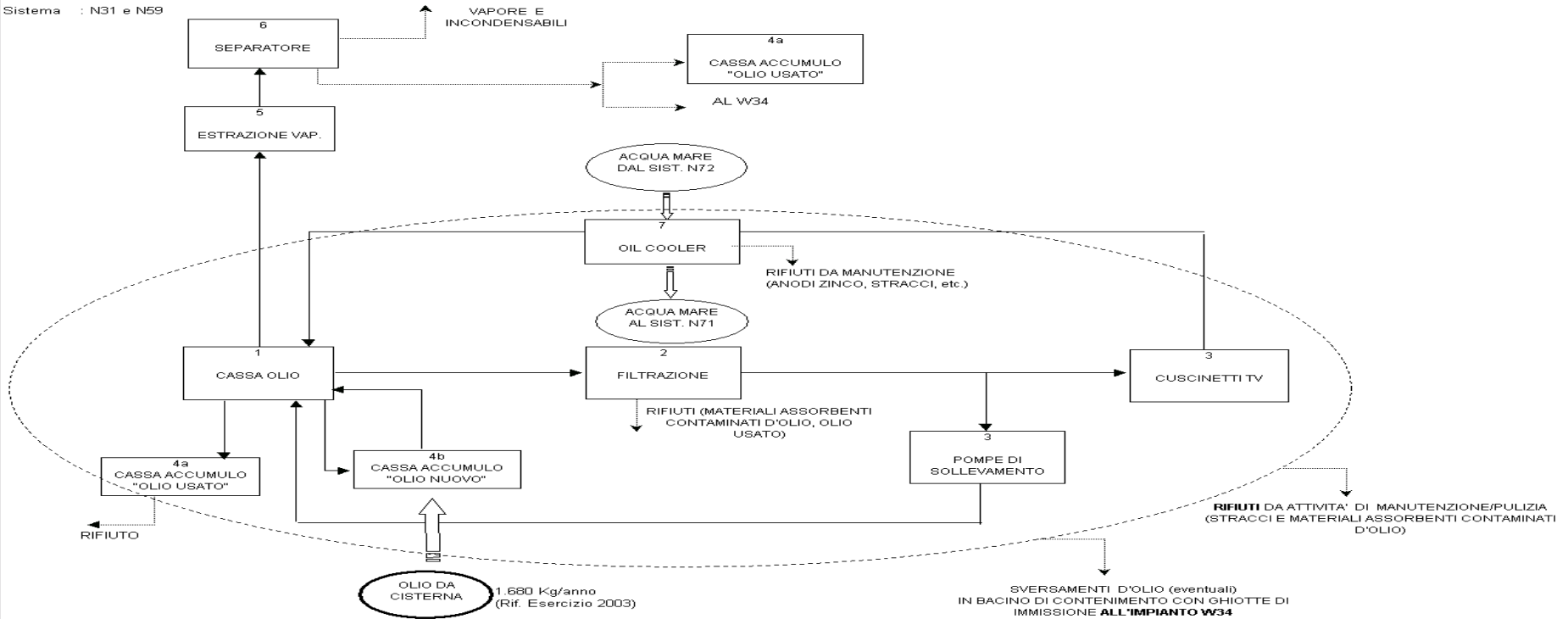
**Nota:** Le caselle contrassegnate da sfondo grigio indicano gli aspetti ambientali che sono stati valutati nella "Relazione Tecnica - Descrizione tecnica del ciclo produttivo" (Allegato B18 - Scheda A Domanda AIA), considerando condizioni operative normali, condizioni transitorie (es. avvio/arresto degli impianti, manutenzione programmata/non programmata), condizioni potenziali di emergenza (es. incidenti). A seguito di tale valutazione gli aspetti esaminati possono essere risultati anche non significativi.

### 5 SALA MACCHINA TV: CIRCUITO OLIO

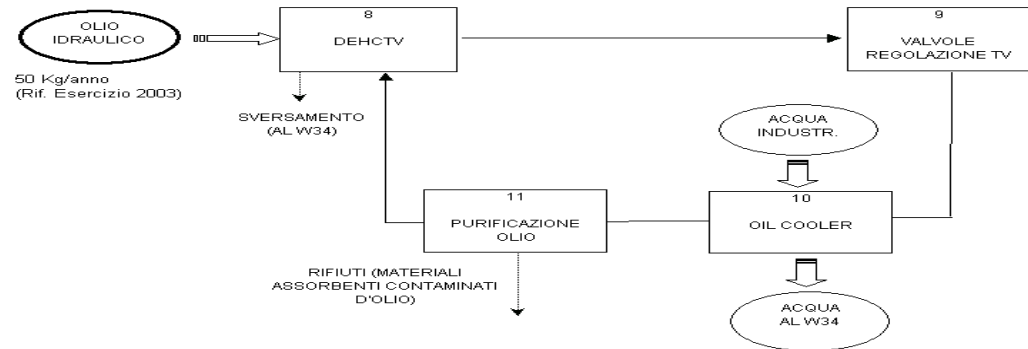
SALA MACCHINA TV: CIRCUITO OLIO

(P&Id. :Id n° 9501200P0205 rev 3/1997,149K147 rev. 0 95)

Sistema : N31 e N59



FASE	ASPETTI AMBIENTALI (vedi nota)							
	ENERGIA		ACQUA		ARIA	RIFIUTI	SUOLO	RUMORE
	prelievo	rilascio	prelievo	scarico				
1								
2								
3								
4A								
4B								
5								
6								
7								
8 e 9								
10								
11								



**Nota:** Le caselle contrassegnate da sfondo grigio indicano gli aspetti ambientali che sono stati valutati nella "Relazione Tecnica - Descrizione tecnica del ciclo produttivo" (Allegato B18 - Scheda A Domanda AIA), considerando condizioni operative normali, condizioni transitorie (es. avvio/arresto degli impianti, manutenzioni programmata/non programmata), condizioni potenziali di emergenza (es. incidenti). A seguito di tale valutazione gli aspetti esaminati possono essere risultati anche non significativi.

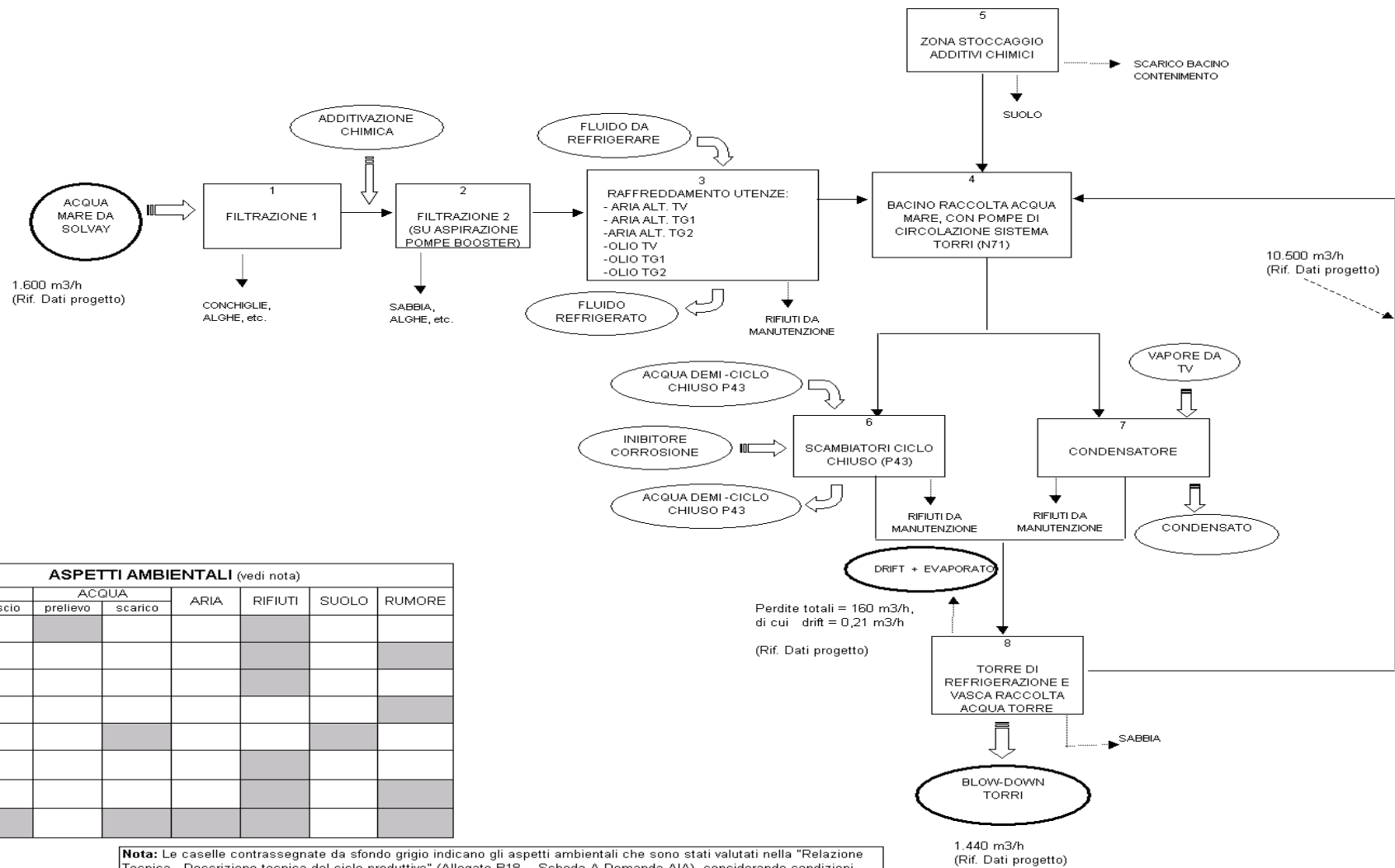
Aspetti interessati

## 6 TORRI DI RAFFREDDAMENTO (N71) ED ACQUA MARE DI CIRCOLAZIONE (N72)

TORRI DI RAFFREDDAMENTO (N71) ED ACQUA MARE DI CIRCOLAZIONE (N72)

(P&Id. : 950100P218, 950100P225, 950100P207/1, 950100P207/2 rev. 3 01/07/1997)

Sistema : N71 e N72



FASE	ASPETTI AMBIENTALI (vedi nota)							
	ENERGIA		ACQUA		ARIA	RIFIUTI	SUOLO	RUMORE
	prelievo	rilascio	prelievo	scarico				
1								
2								
3								
4								
5								
6								
7								
8								

Aspetti interessati

**Nota:** Le caselle contrassegnate da sfondo grigio indicano gli aspetti ambientali che sono stati valutati nella "Relazione Tecnica - Descrizione tecnica del ciclo produttivo" (Allegato B18 - Scheda A Domanda AIA), considerando condizioni operative normali, condizioni transitorie (es. avvio/arresto degli impianti, manutenzione programmata/non programmata), condizioni potenziali di emergenza (es. incidenti). A seguito di tale valutazione gli aspetti esaminati possono essere risultati anche non significativi.

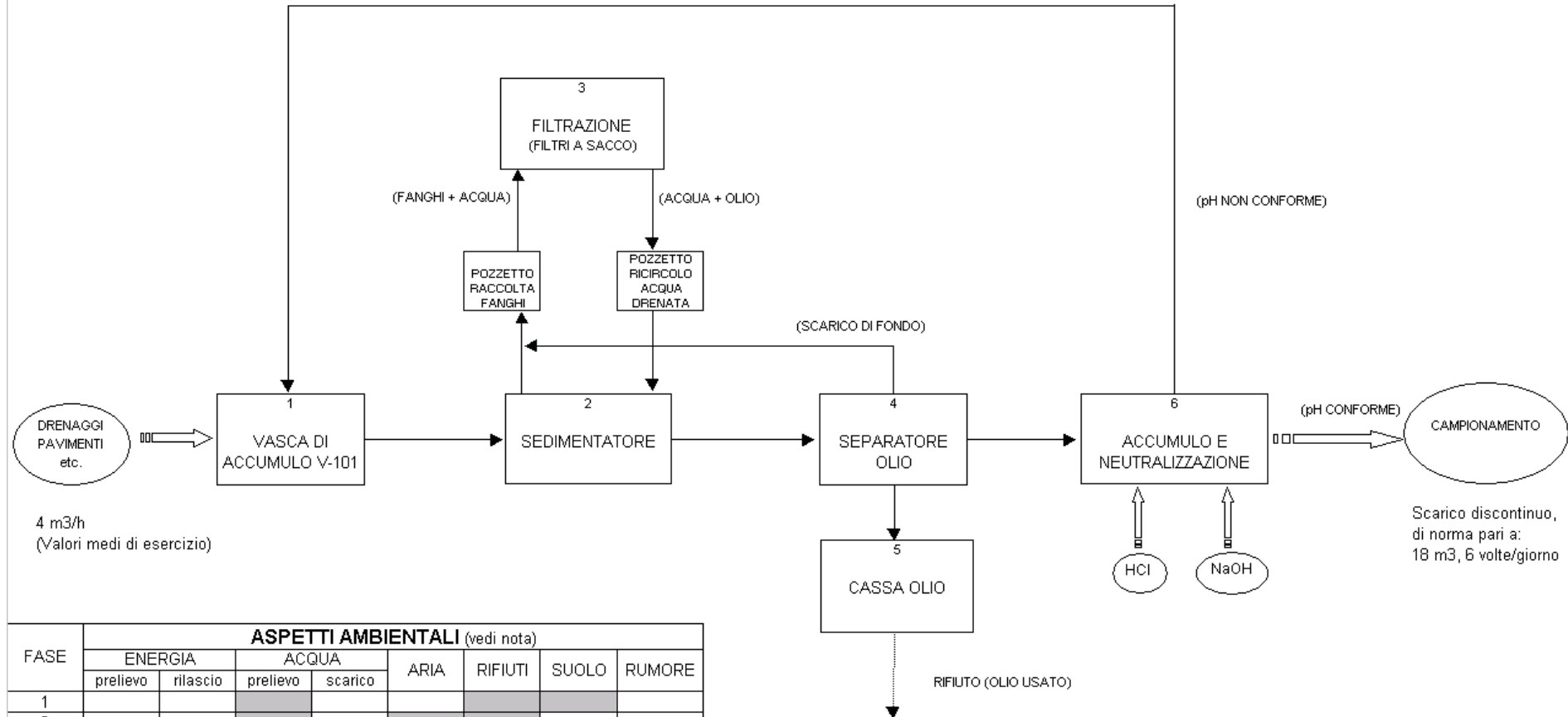


## 7 IMPIANTO TRATTAMENTO ACQUE REFLUE INDUSTRIALI W34

### IMPIANTO TRATTAMENTO ACQUE REFLUE INDUSTRIALI W34

(P&Id.: N°95012 WDP 0004 rev.0 10/07/96  
 N°95012 WDI 0011 rev.0 10/07/96  
 N°95012 WDI 0012 rev.1 10/10/96 )

Sistema : W34



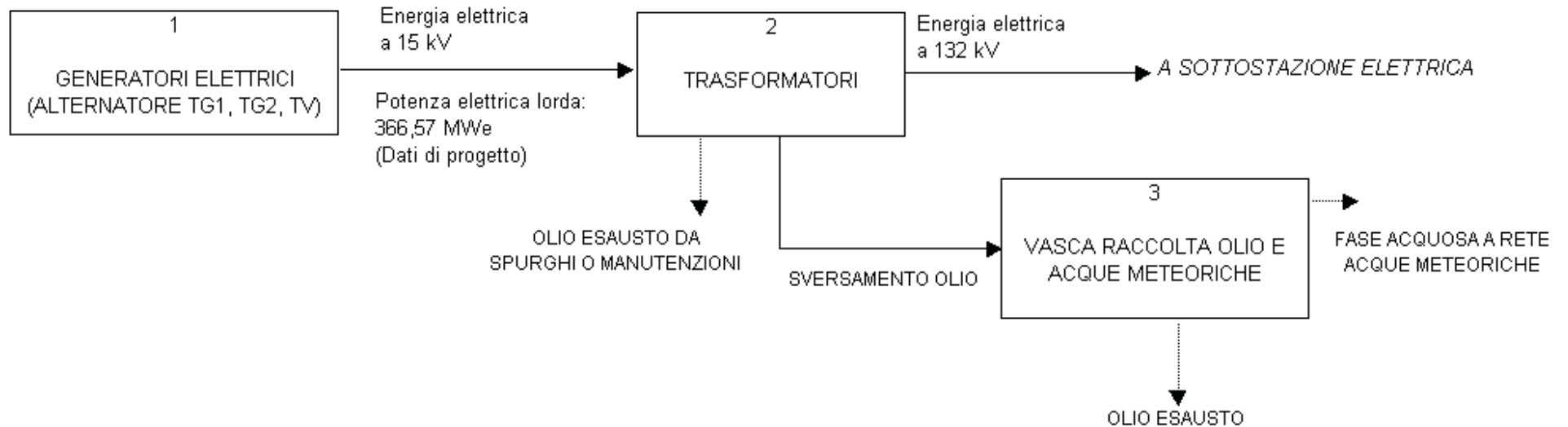
FASE	ASPETTI AMBIENTALI (vedi nota)							
	ENERGIA		ACQUA		ARIA	RIFIUTI	SUOLO	RUMORE
	prelievo	rilascio	prelievo	scarico				
1								
2								
3								
4 e 5								
6								

Aspetti interessati

**Nota:** Le caselle contrassegnate da sfondo grigio indicano gli aspetti ambientali che sono stati valutati nella "Relazione Tecnica - Descrizione tecnica del ciclo produttivo" (Allegato B18 - Scheda A Domanda AIA), considerando condizioni operative normali, condizioni transitorie (es. avvio/arresto degli impianti, manutenzione programmata/non programmata), condizioni potenziali di emergenza (es. incidenti). A seguito di tale valutazione gli aspetti esaminati possono essere risultati anche non significativi.

## 8 AREA TRASFORMATORI ZONA CENTRALE CHP

### AREA TRASFORMATORI - ZONA CENTRALE CHP

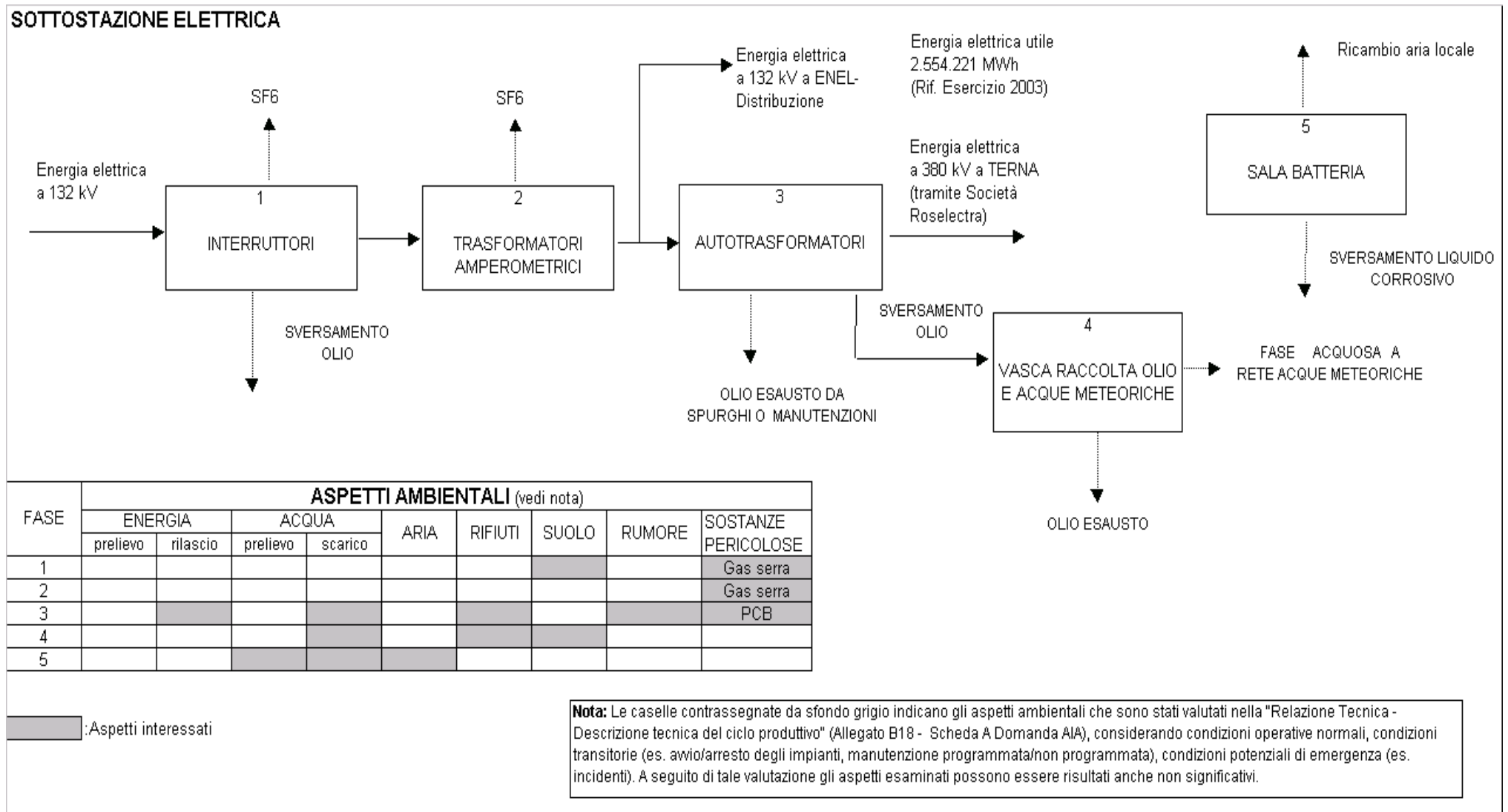


FASE	ASPETTI AMBIENTALI (vedi nota)								
	ENERGIA		ACQUA		ARIA	RIFIUTI	SUOLO	RUMORE	SOSTANZE PERICOLOSE
	prelievo	rilascio	prelievo	scarico					
1									
2									PCB
3									

:Aspetti interessati

**Nota:** Le caselle contrassegnate da sfondo grigio indicano gli aspetti ambientali che sono stati valutati nella "Relazione Tecnica - Descrizione tecnica del ciclo produttivo" (Allegato B18 - Scheda A Domanda AIA), considerando condizioni operative normali, condizioni transitorie (es. awio/arresto degli impianti, manutenzione programmata/non programmata), condizioni potenziali di emergenza (es. incidenti). A seguito di tale valutazione gli aspetti esaminati possono essere risultati anche non significativi.

## 9 SOTTOSTAZIONE ELETTRICA

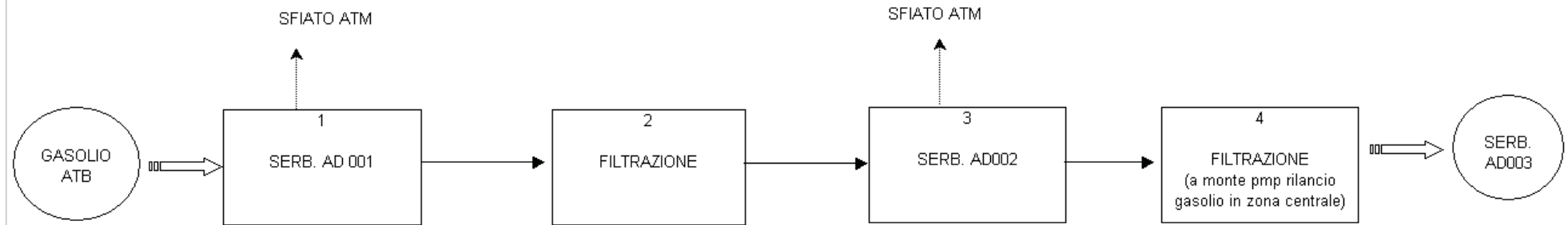


## 10 SOTTOSTAZIONE GASOLIO

### AREA GASOLIO

(P&Id. : 9501200P0228 rev. 4 01/07/97)

Sistema : F83



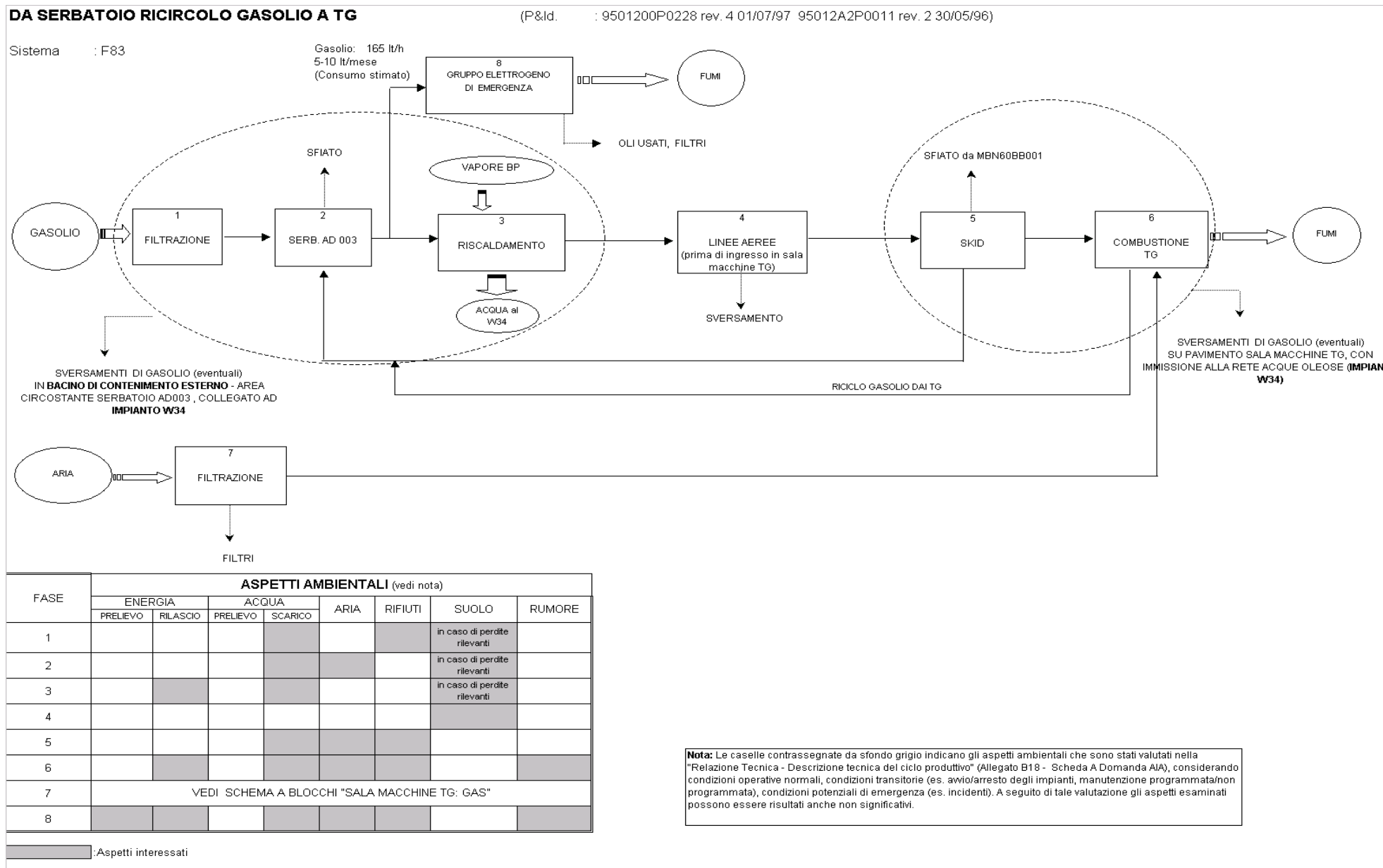
FASE	ASPETTI AMBIENTALI (vedi nota)							
	ENERGIA		ACQUA		ARIA	RIFIUTI	SUOLO	RUMORE
	PRELIEVO	RILASCIO	PRELIEVO	SCARICO				
1	nota 1							
2								
3								
4								

**Nota:** Le caselle contrassegnate da sfondo grigio indicano gli aspetti ambientali che sono stati valutati nella "Relazione Tecnica - Descrizione tecnica del ciclo produttivo" (Allegato B18 - Scheda A Domanda AIA), considerando condizioni operative normali, condizioni transitorie (es. avvio/arresto degli impianti, manutenzione programmata/non programmata), condizioni potenziali di emergenza (es. incidenti). A seguito di tale valutazione gli aspetti esaminati possono essere risultati anche non significativi.

:Aspetti interessati

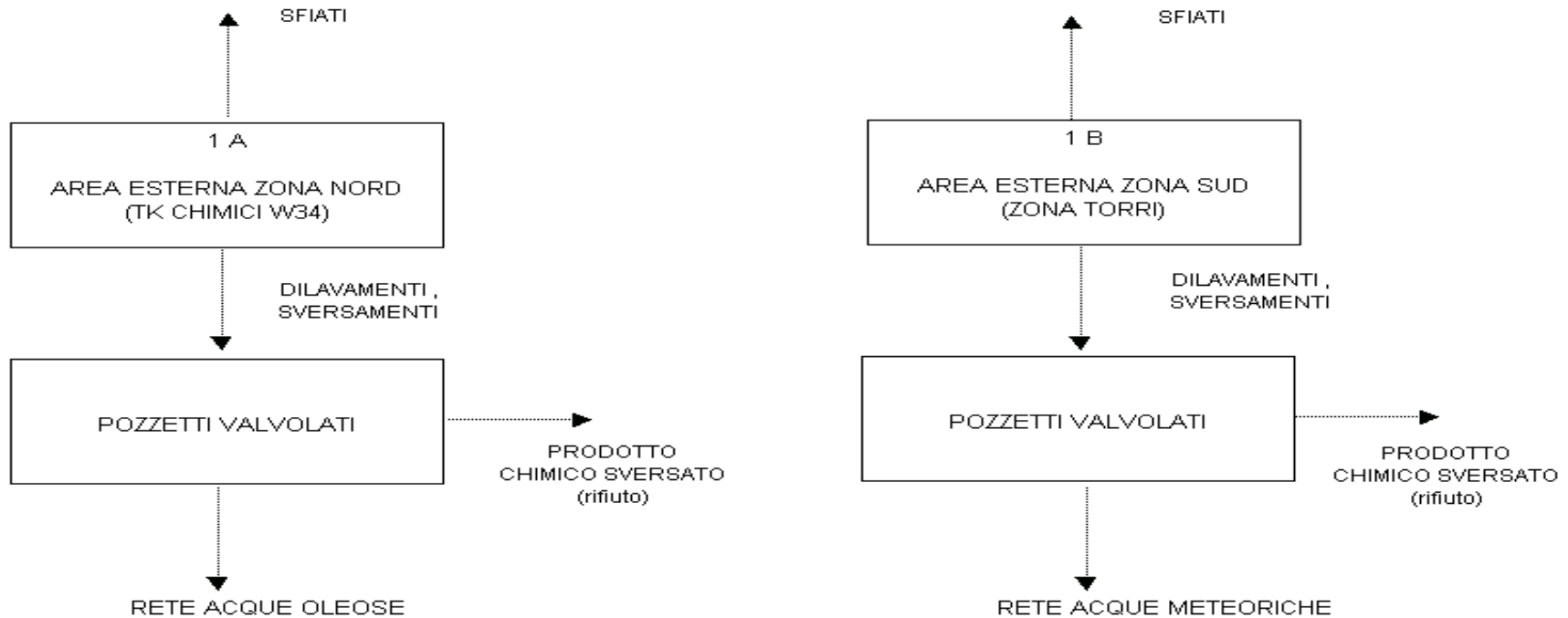
Nota 1. Il gasolio è presente presso lo stabilimento solo in qualità di combustibile di emergenza. Tale situazione non si è mai verificata, a partire dall'anno di operatività dell'impianto (1997).

### 11 DA SERBATOIO RICIRCOLO GASOLIO A TG




## 12 AREE STOCCAGGIO ADDITIVI CHIMICI

### AREE STOCCAGGIO ADDITIVI CHIMICI



FASE	ASPETTI AMBIENTALI (vedi nota)							
	ENERGIA		ACQUA		ARIA	RIFIUTI	SUOLO	RUMORE
	prelievo	rilascio	prelievo	scarico				
1A								
1B								

:Aspetti interessati

**Nota:** Le caselle contrassegnate da sfondo grigio indicano gli aspetti ambientali che sono stati valutati nella "Relazione Tecnica - Descrizione tecnica del ciclo produttivo" (Allegato B18 - Scheda A Domanda AIA), considerando condizioni operative normali, condizioni transitorie (es. avvio/arresto degli impianti, manutenzione programmata/non programmata), condizioni potenziali di emergenza (es. incidenti). A seguito di tale valutazione gli aspetti esaminati possono essere risultati anche non significativi.