



ambiente s.c.r.l



CRIT SRL

Appendice B

Elaborazioni dati meteorologici 1993 - 1996



Nel presente allegato vengono riportati gli elaborati grafici ottenuti dall'analisi dei dati meteorologici in nostro possesso e relativi al periodo di rilevazione della stazione di misura localizzata all'interno dell'area Solvay che va dall'anno 1993 all'anno 1996 compresi.

Le elaborazioni sono state effettuate per poter verificare la caratterizzazione dell'area in esame dal punto di vista delle condizioni meteorologiche al contorno.

Per ogni anno analizzato vengono riportate le seguenti elaborazioni :

- o riepilogo delle principali dimensioni statistiche (media stagionale e annuale e deviazione standard corrispondente) in merito alle grandezze di temperatura, velocità del vento e umidità
- o riepilogo del numero di dati validati complessivamente presenti per ogni anno e per ogni stagione di ogni anno
- o valore massimo, medio, minimo e deviazione standard della temperatura su base stagionale e relativamente a sei intervalli orari (6.00-8.00, 9.00-11.00, 12.00-14.00, 15.00-17.00, 18.00-20.00, 21.00-5.00)
- o andamento orario complessivo delle temperature sul periodo stagionale
- o rosa dei venti sul periodo stagionale sulla base della suddivisione in 16 direzioni di provenienza del vento
- o distribuzione delle direzioni di vento sull'intero periodo di un anno sulla base dell'intensità della velocità del vento, suddivedendo su tre campi di velocità :venti minori di 1m/s (calma di vento), venti tra 1 m/s e 3 m/s (venti medi) e venti maggiori di 3 m/s (venti forti)

Inoltre si è prodotto delle elaborazione che permettono di verificare la ripetitività delle manifestazioni di direzione di provenienza del vento al variare dell'anno, con grafici di sovrapposizione della distribuzione sulla rosa dei venti di tre anni 1993, 1994 e 1995. In questo caso non è stato preso in considerazione l'anno 1996, perché particolarmente non rappresentativo, data la mole di dati mancanti e



ambiente s.c.r.l



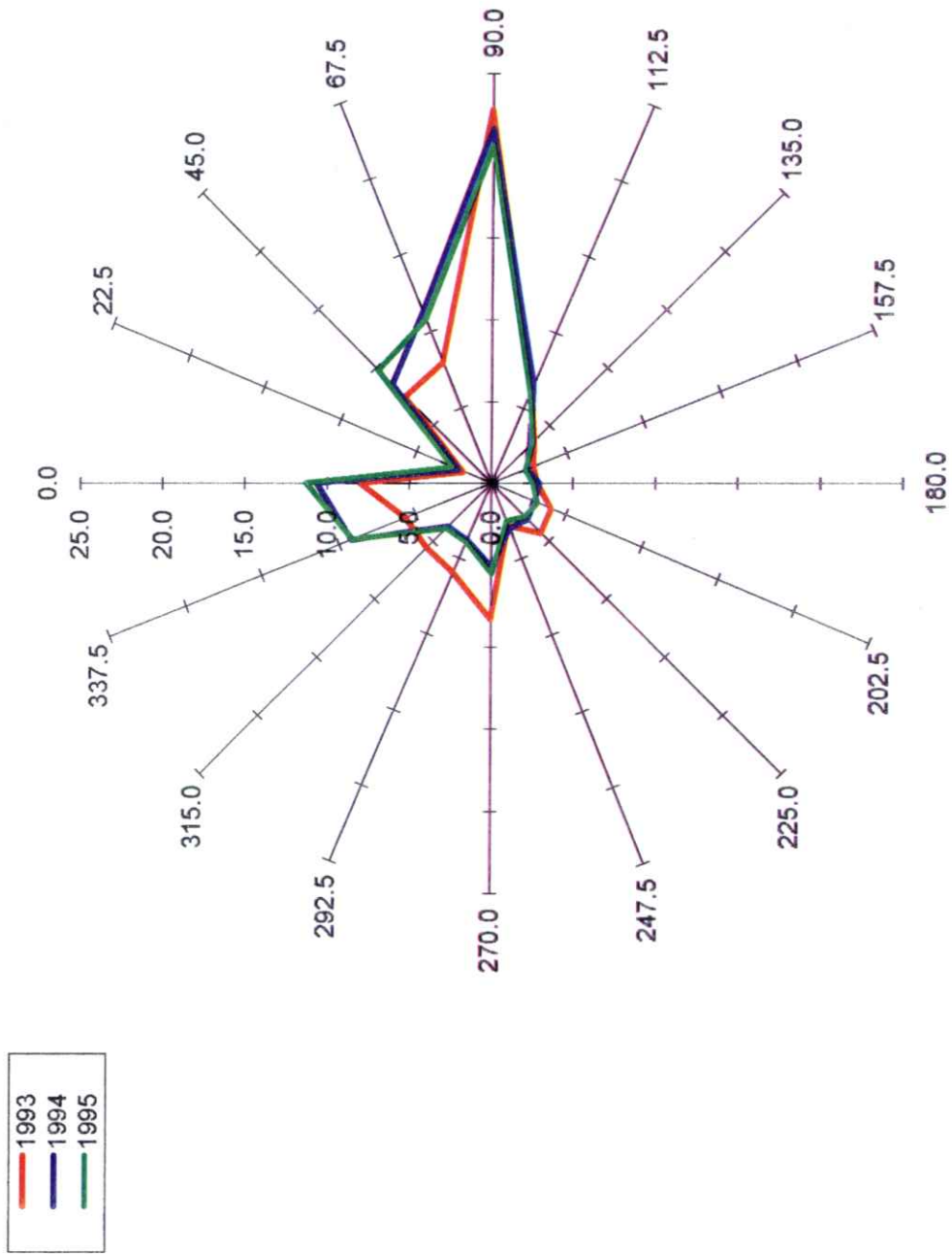
CRIT SRL

soprattutto la concentrazione di tali "vuoti" in uno stesso periodo stagionale (autunno).

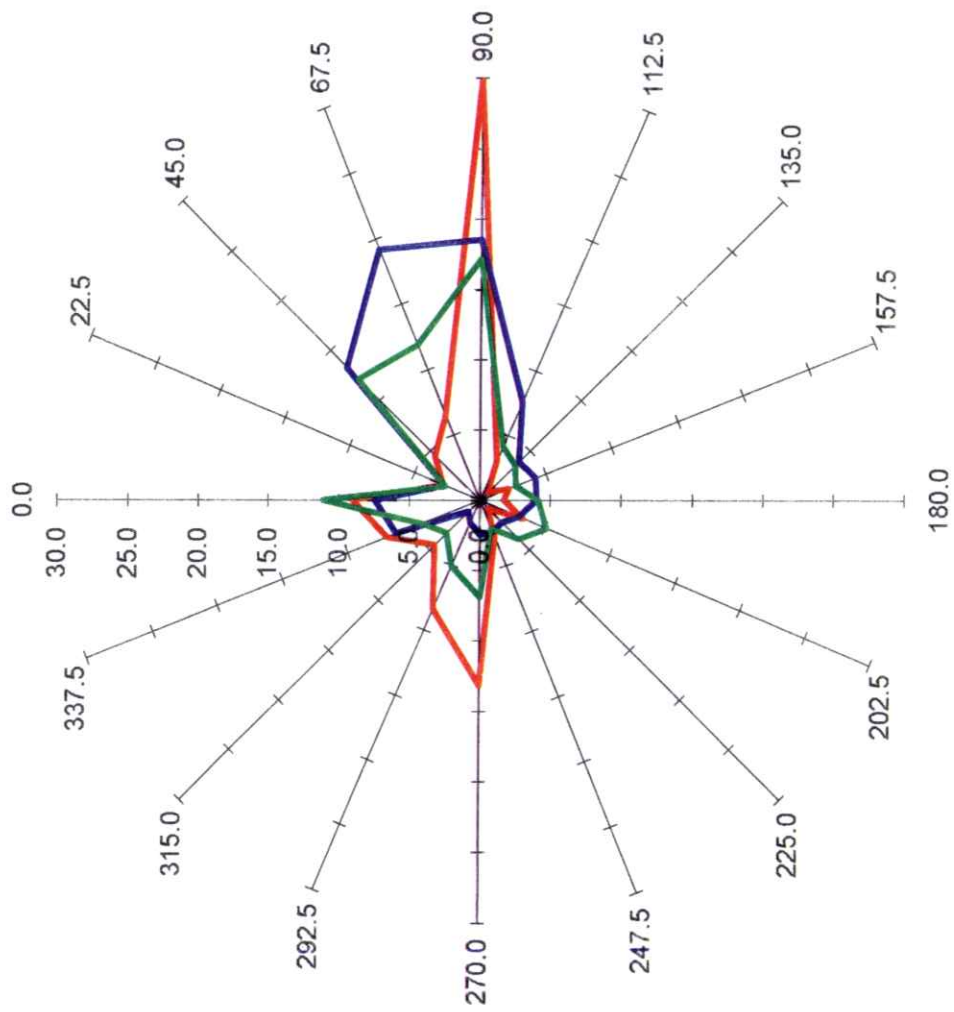
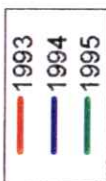
Correlazioni meteorologiche
sul periodo 1993 - 95

Dati meteorologici
Anno 1993

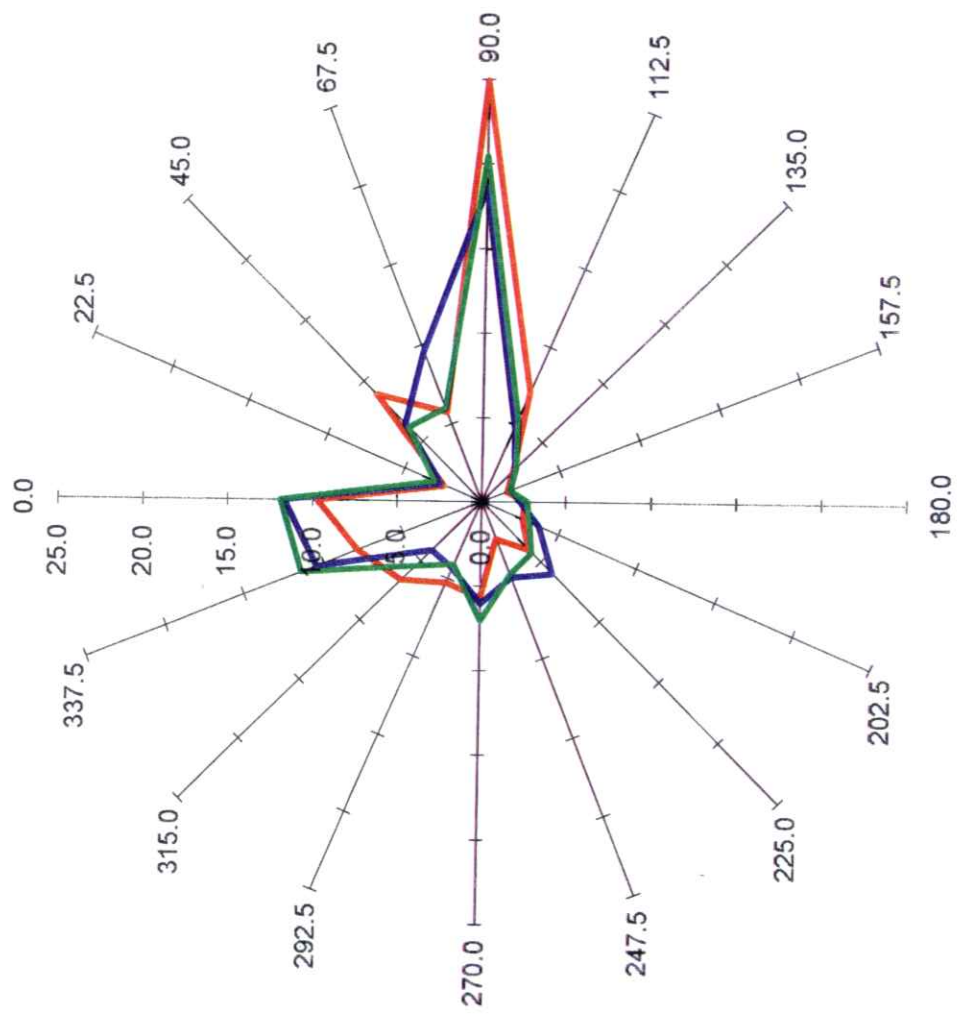
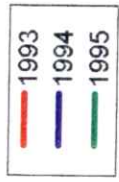
Confronto Rosa dei Venti 1993 - 1994 - 1995



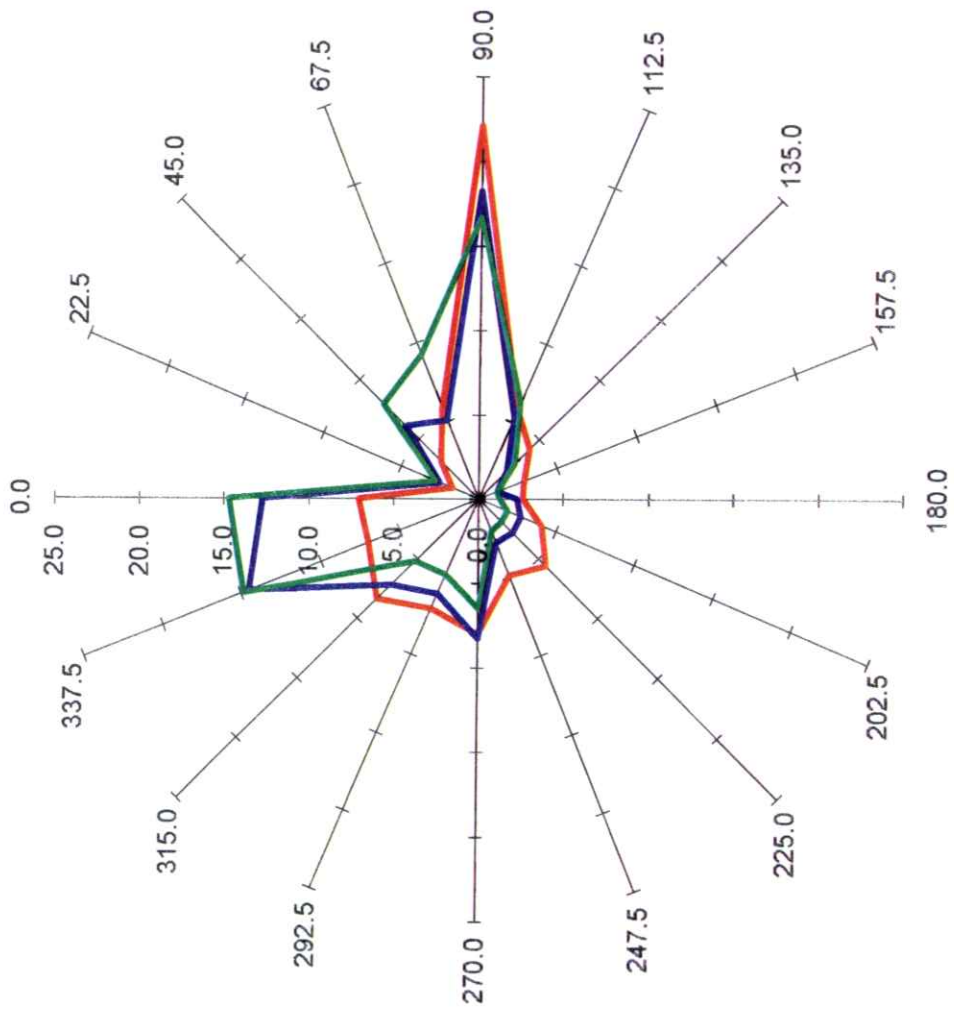
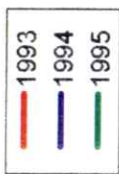
Confronto Rosa dei Venti 1993 - 1994 - 1995
Periodo Invernale



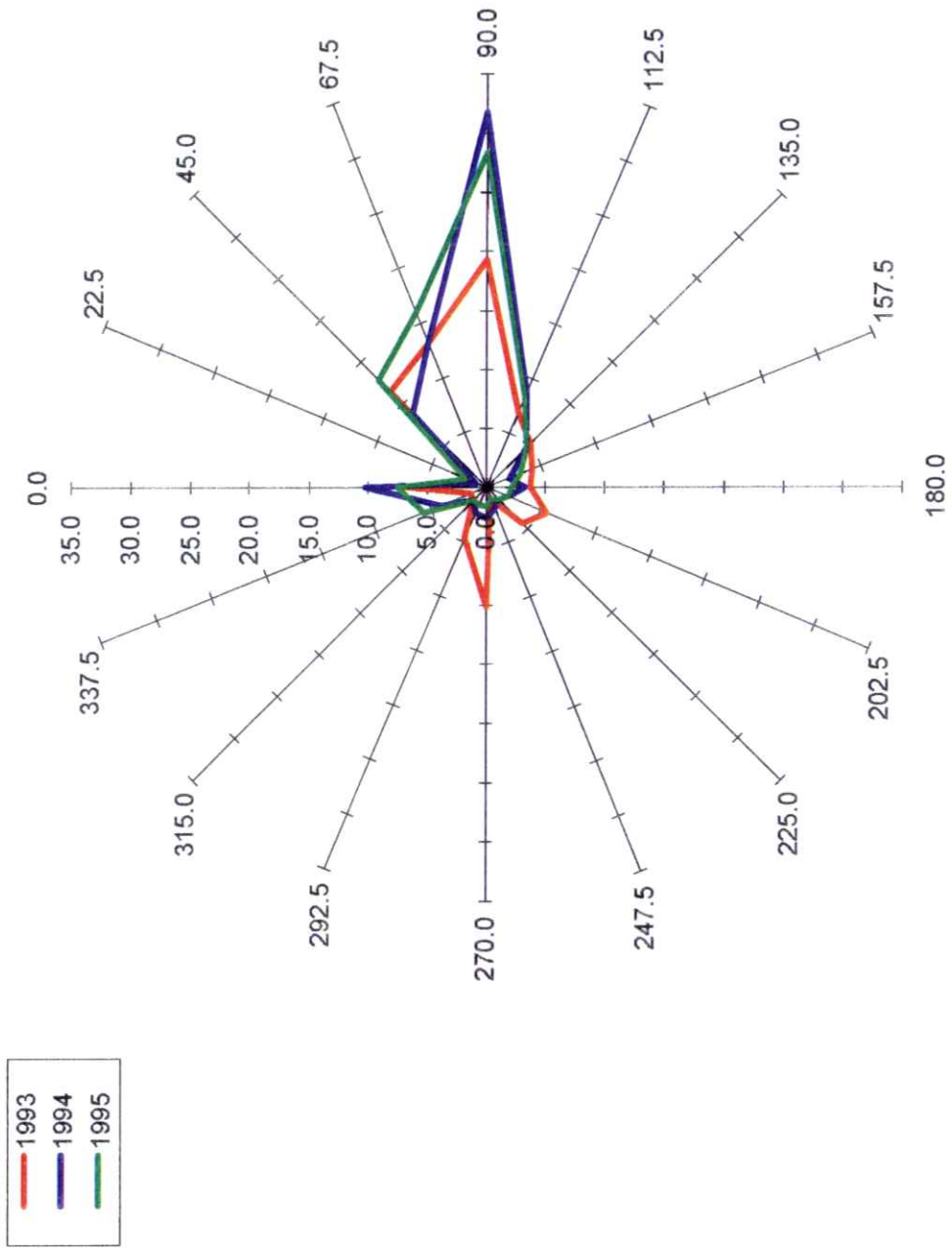
Confronto Rosa dei venti 1993 - 1994 - 1995
Periodo Primaveraile



Confronto Rosa dei Venti 1993 - 1994 - 1995
Periodo Estivo



Confronto Rosa dei Venti 1993 - 1994 - 1995
Periodo Autunnale



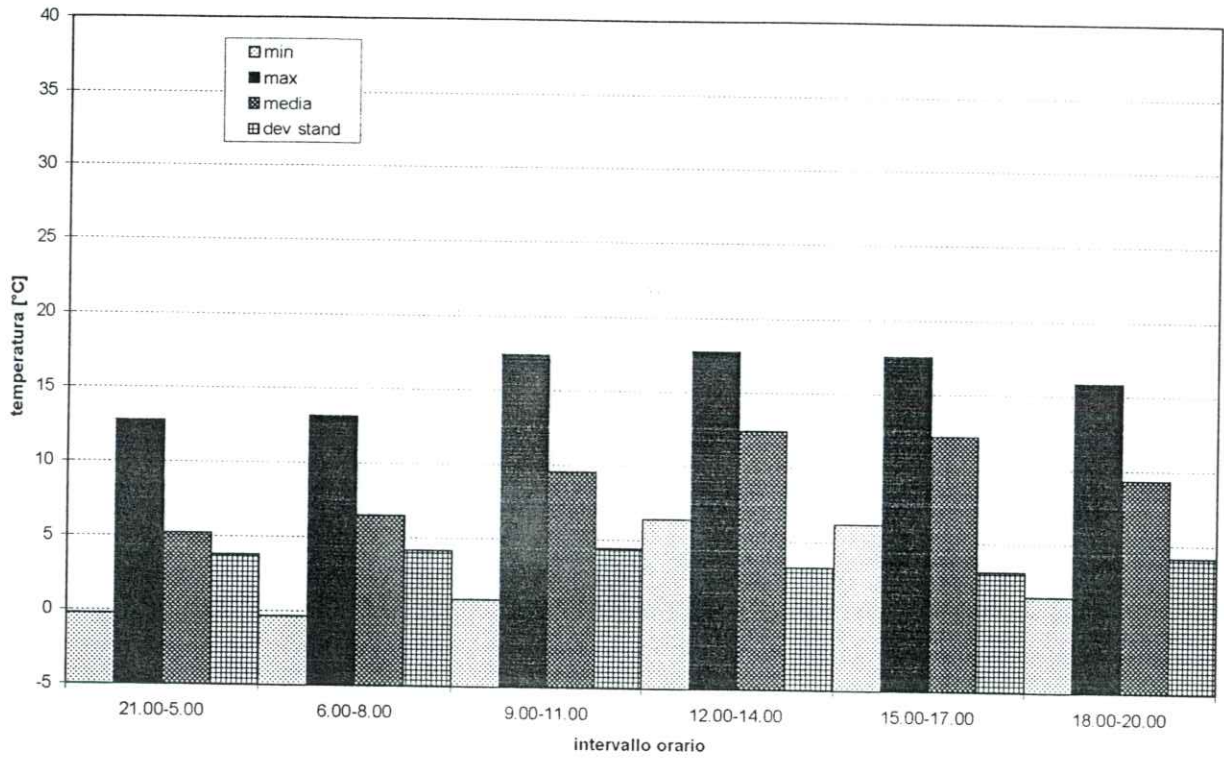
Riepilogo variabili meteorologiche Anno 1993

Stagione	Temperatura		Velocità Vento		Umidità	
	media	deviazione standard	media	deviazione standard	media	deviazione standard
Inverno	9.1	4.6	3.6	2.6	80.8	14.8
Primavera	13.8	5.1	2.7	2.1	58.2	16.6
Estate	22.8	4.2	2.8	1.8	61.3	14.8
autunno	13.2	6.0	4.0	2.6	72.3	15.0

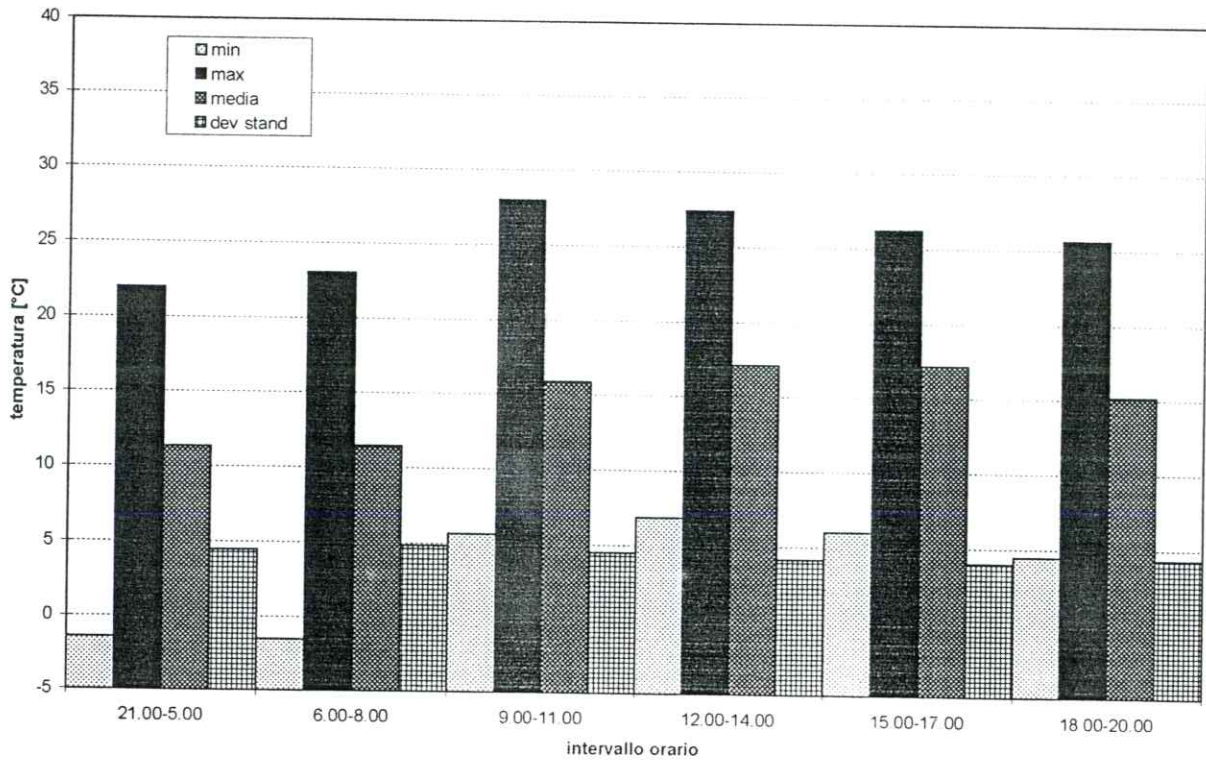
Riepilogo dati validati ai fini modellistici sul totale dei dati del periodo corrispondente.

	dati totali	dati validati	percentuale dati validati
Inverno	2160	358	16.6%
Primavera	2208	1284	58.2%
Estate	2208	1307	59.2%
autunno	2184	1211	55.4%
TOTALE	8760	4160	47.5%

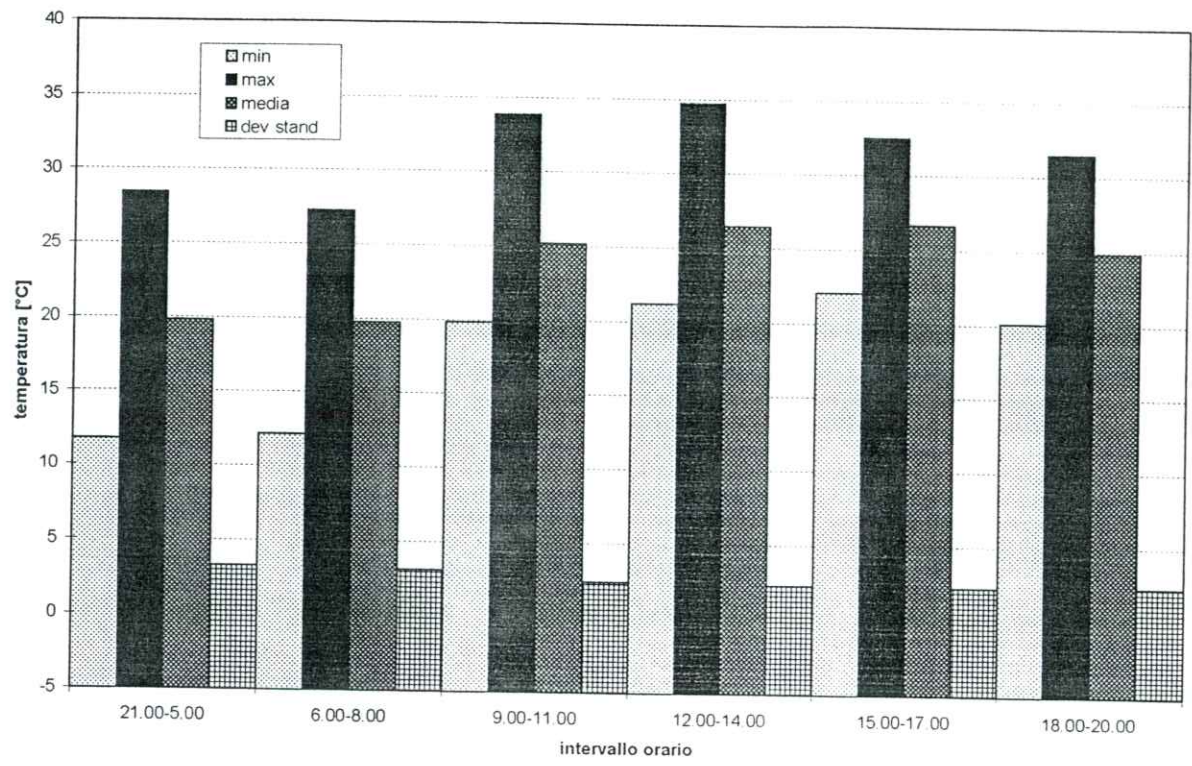
Temperature mesi invernali



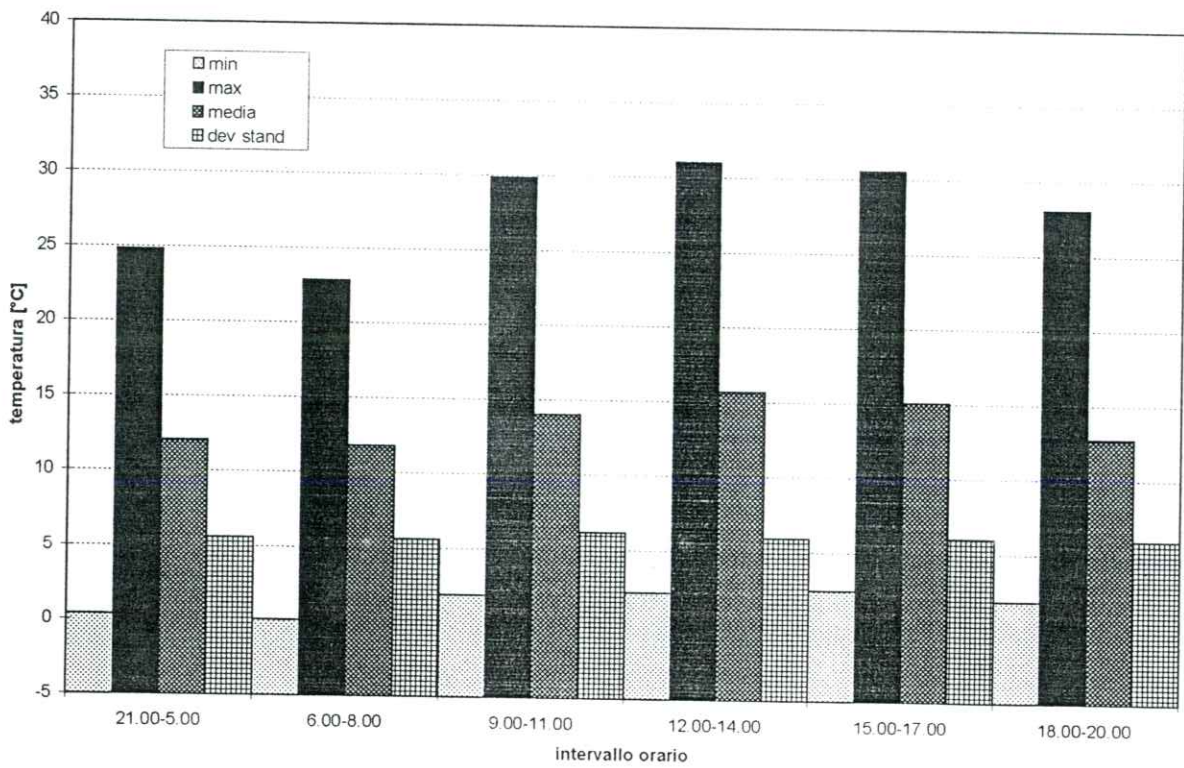
Temperature mesi primaverili



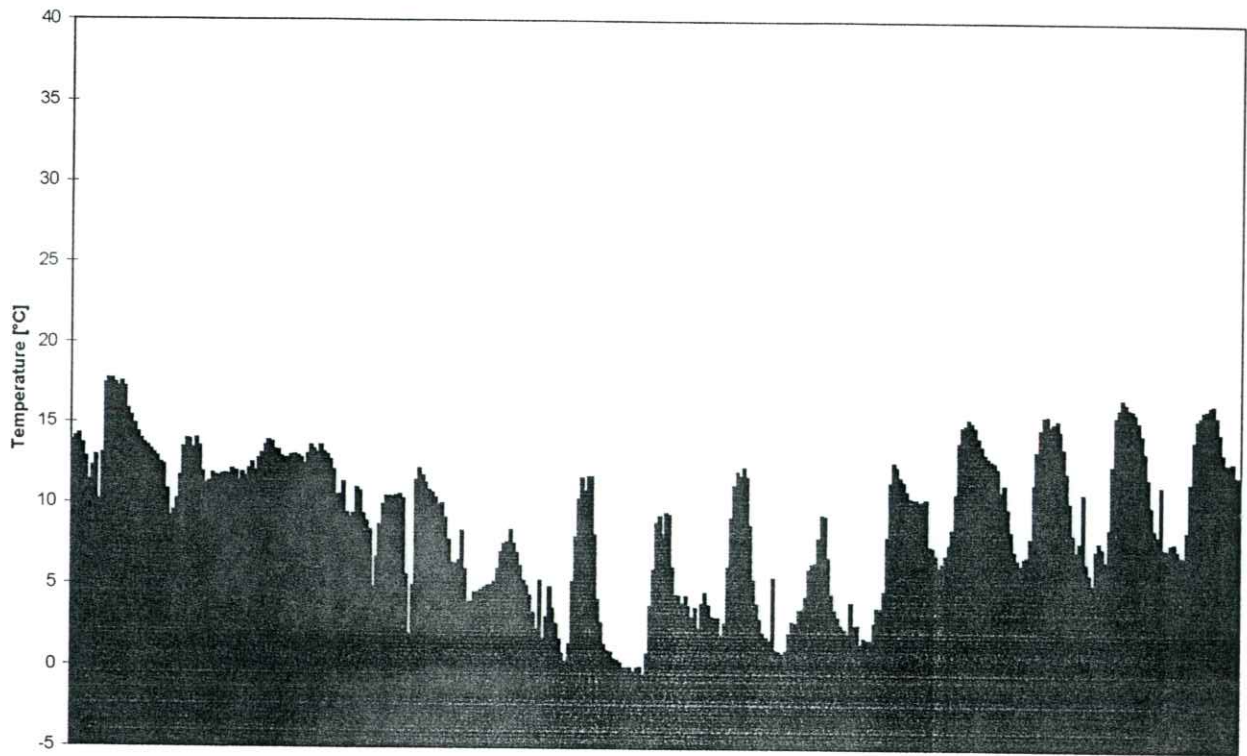
Temperature mesi estivi



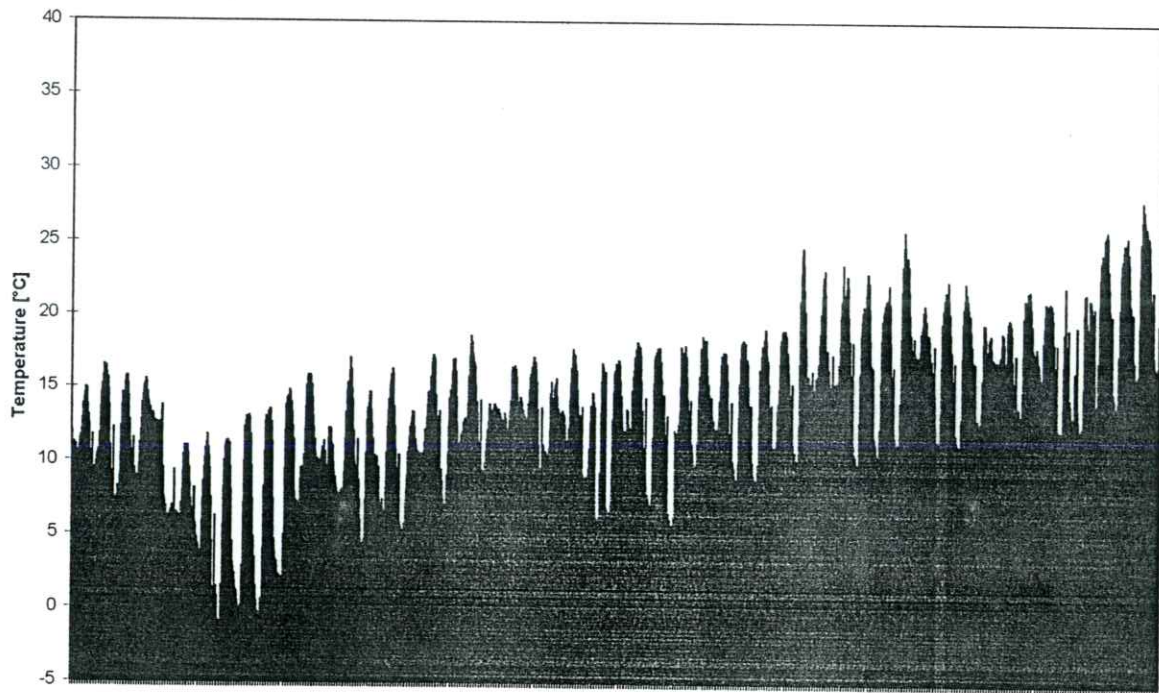
Temperature mesi autunnali



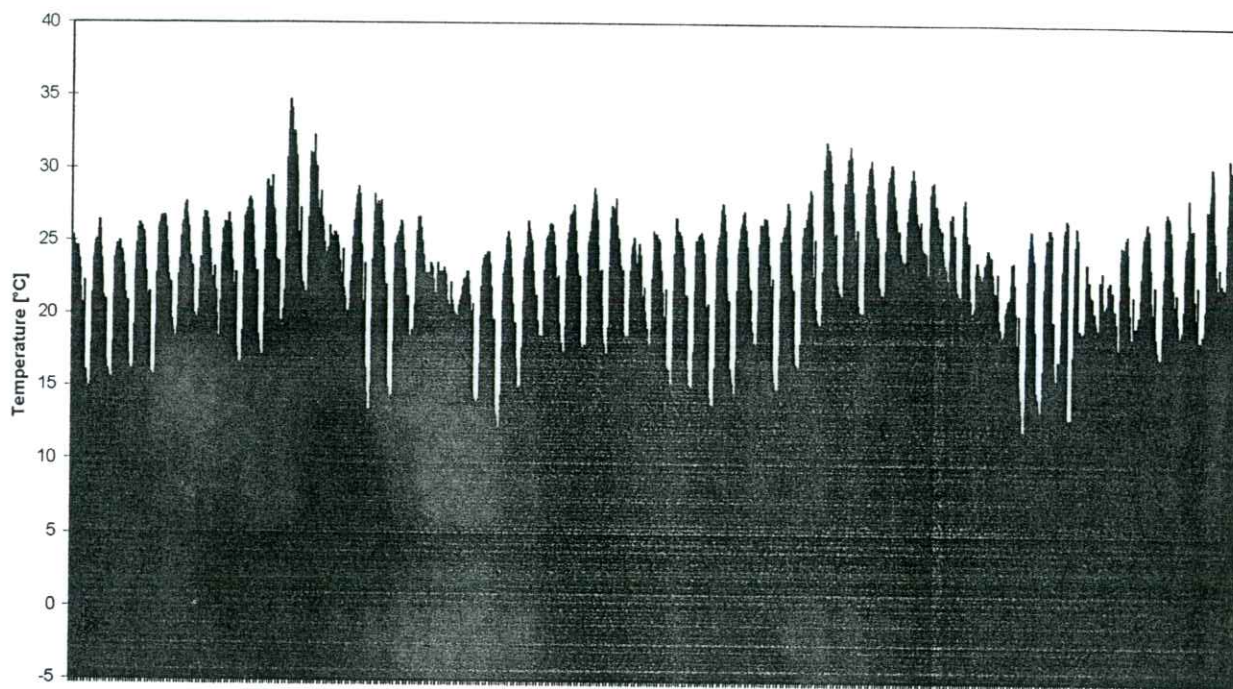
Temperature inverno



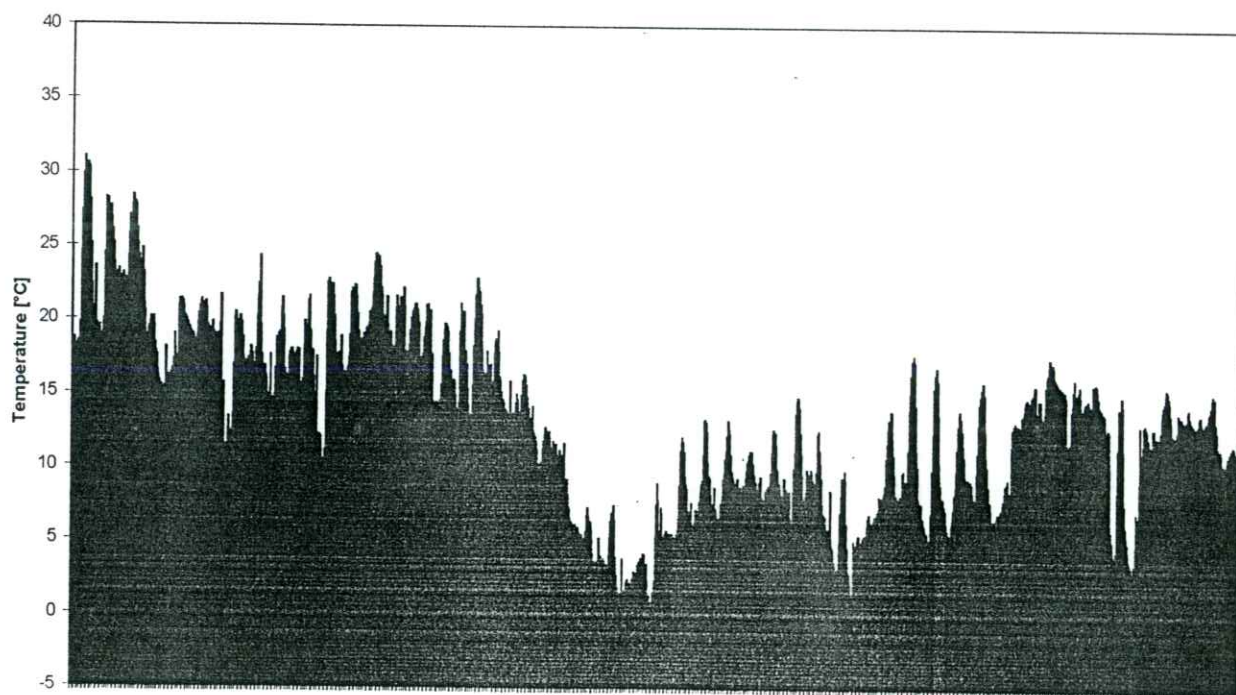
Temperature primavera



Temperature estate

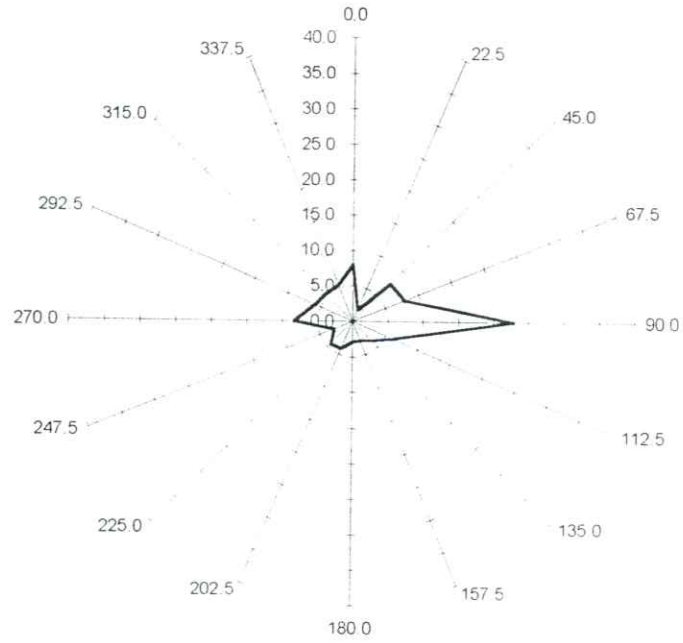


Temperature autunno

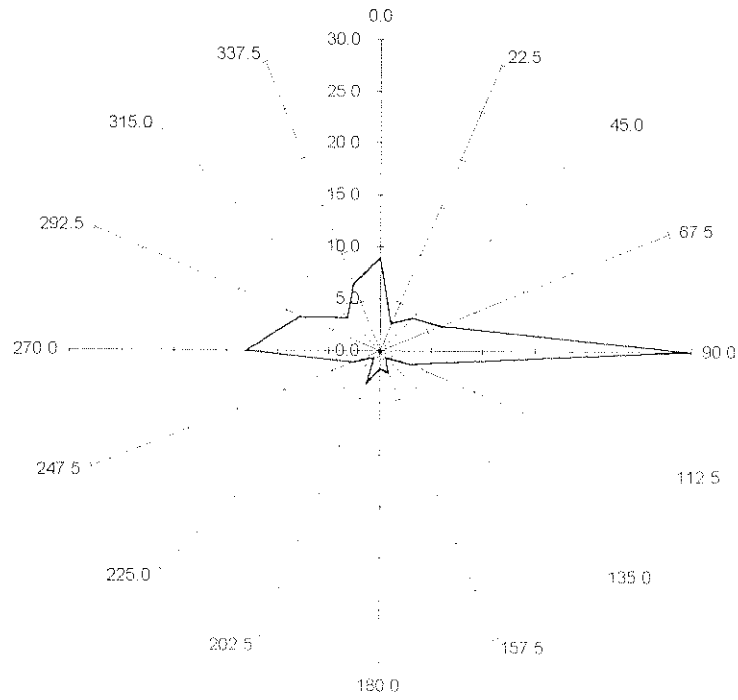


Dati complessivi anno 1993

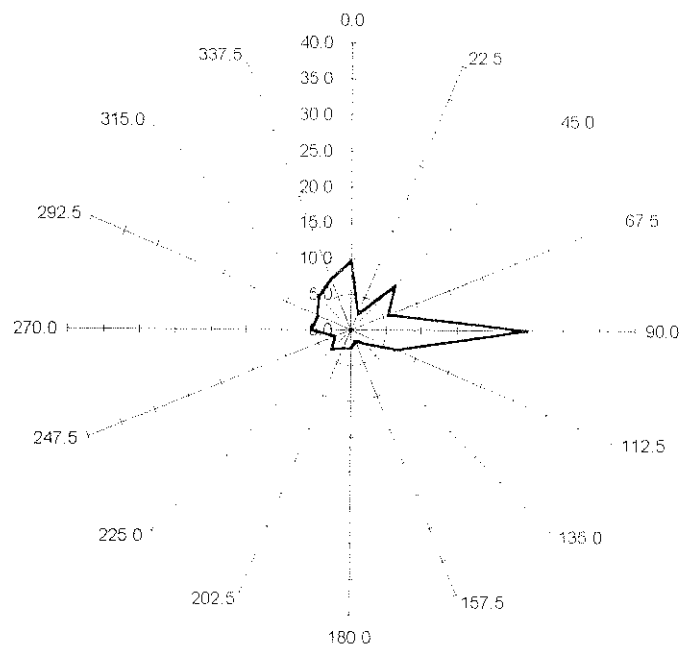
Direzione Vento Prevalente



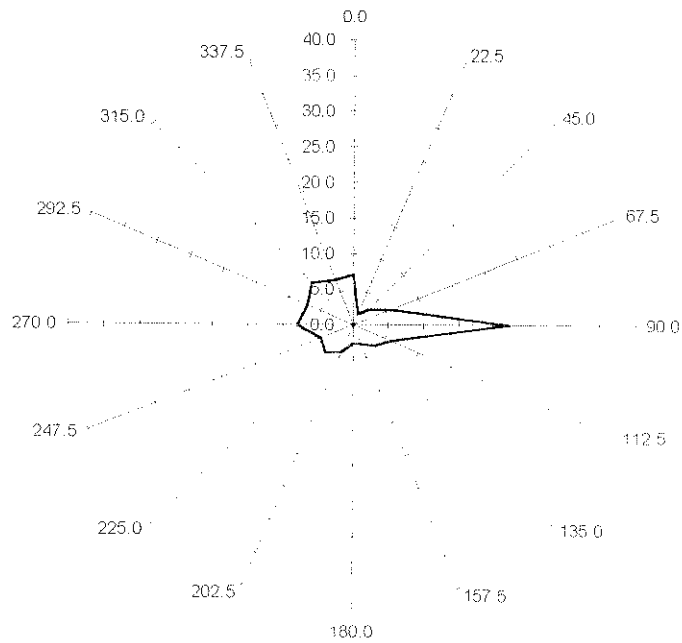
Direzione Vento Prevalente Inverno



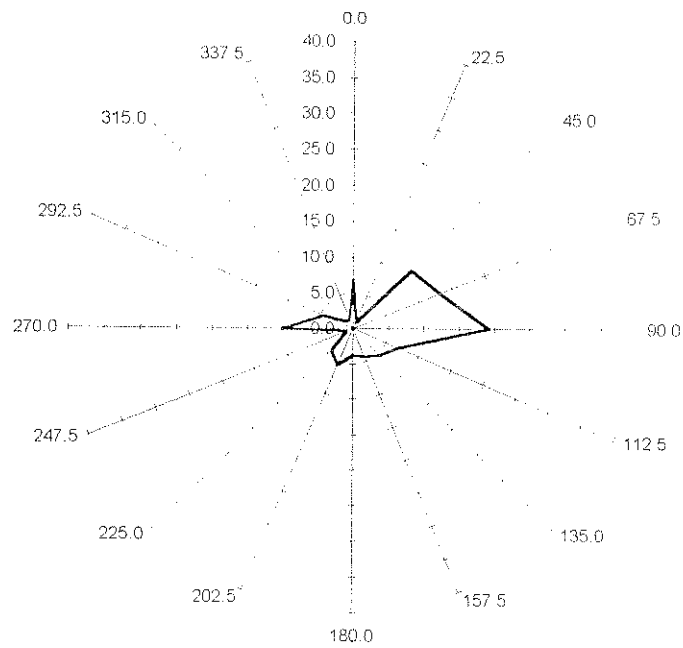
Direzione Vento Prevalente Primavera



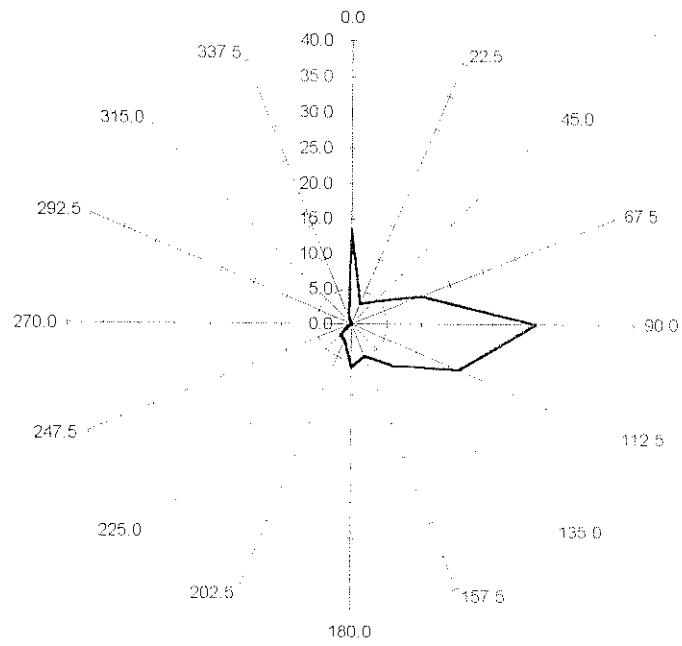
Direzione Vento Prevalente Estate



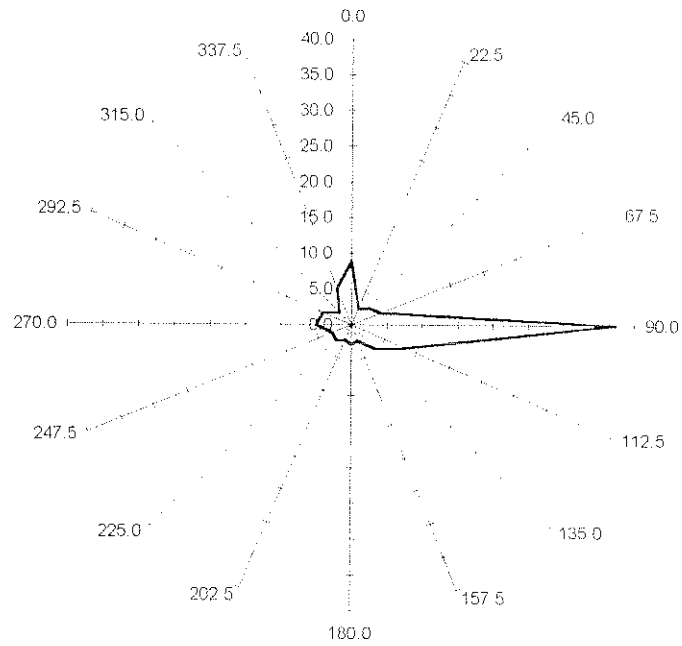
Direzione Vento Prevalente Autunno



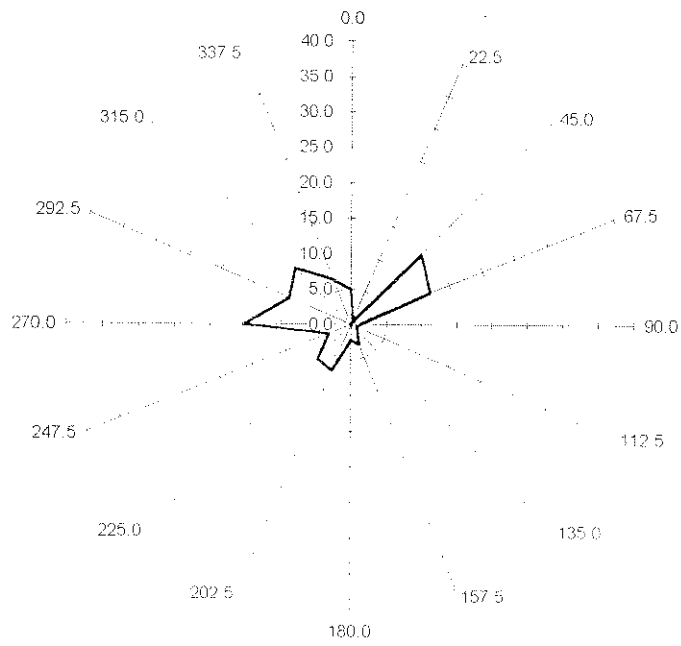
Direzioni Prevalenti Vento in regime di calma di vento (VVP<1 [m/s])



Direzioni Prevalenti Vento in regime di vento medio (1<VVP<3 [m/s])



Direzioni Prevalenti Vento in regime di vento forte (VVP > 3 [m/s])



Dati meteorologici
Anno 1994

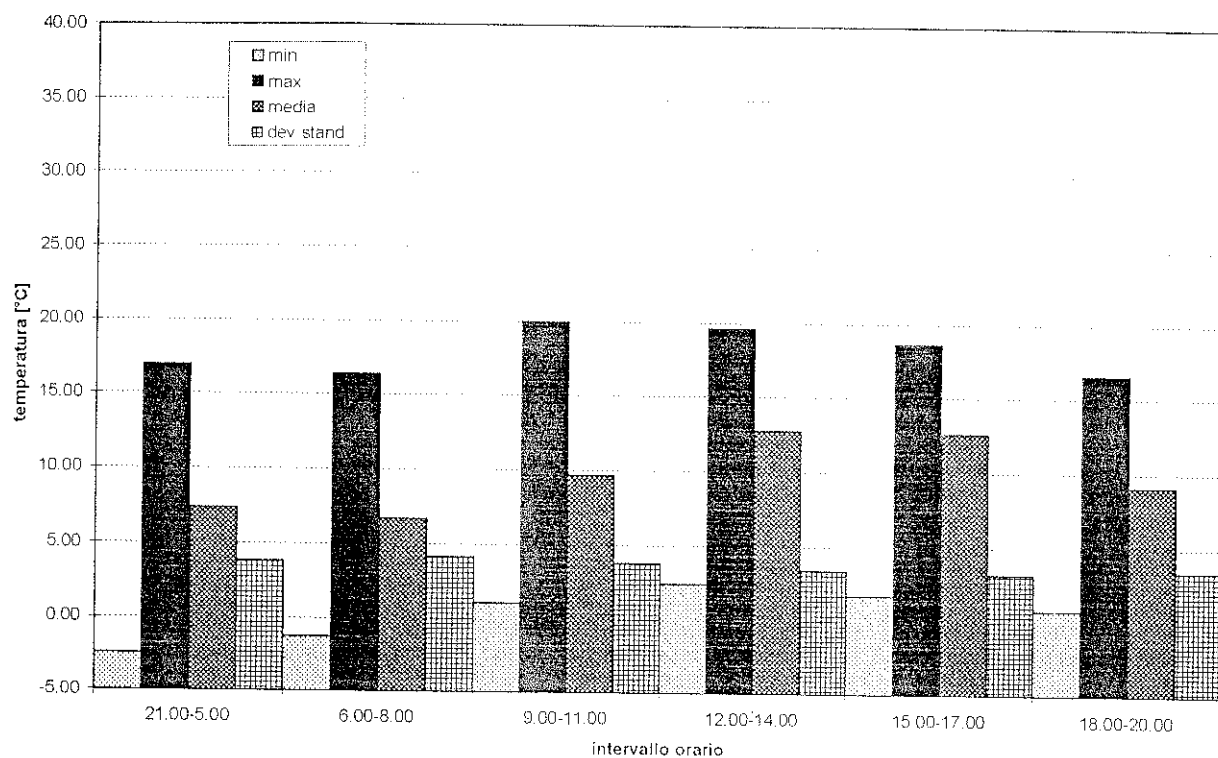
Riepilogo variabili meteorologiche Anno 1994

Stagione	Temperatura		Velocità Vento		Umidità	
	media	deviazione standard	media	deviazione standard	media	deviazione standard
Inverno	8.8	4.2	3.6	2.6	76.8	18.4
Primavera	16.8	5.2	3.0	1.9	74.9	16.1
Estate	24.9	5.0	2.7	1.8	64.3	16.2
autunno	15.0	5.7	2.5	1.6	68.1	16.3

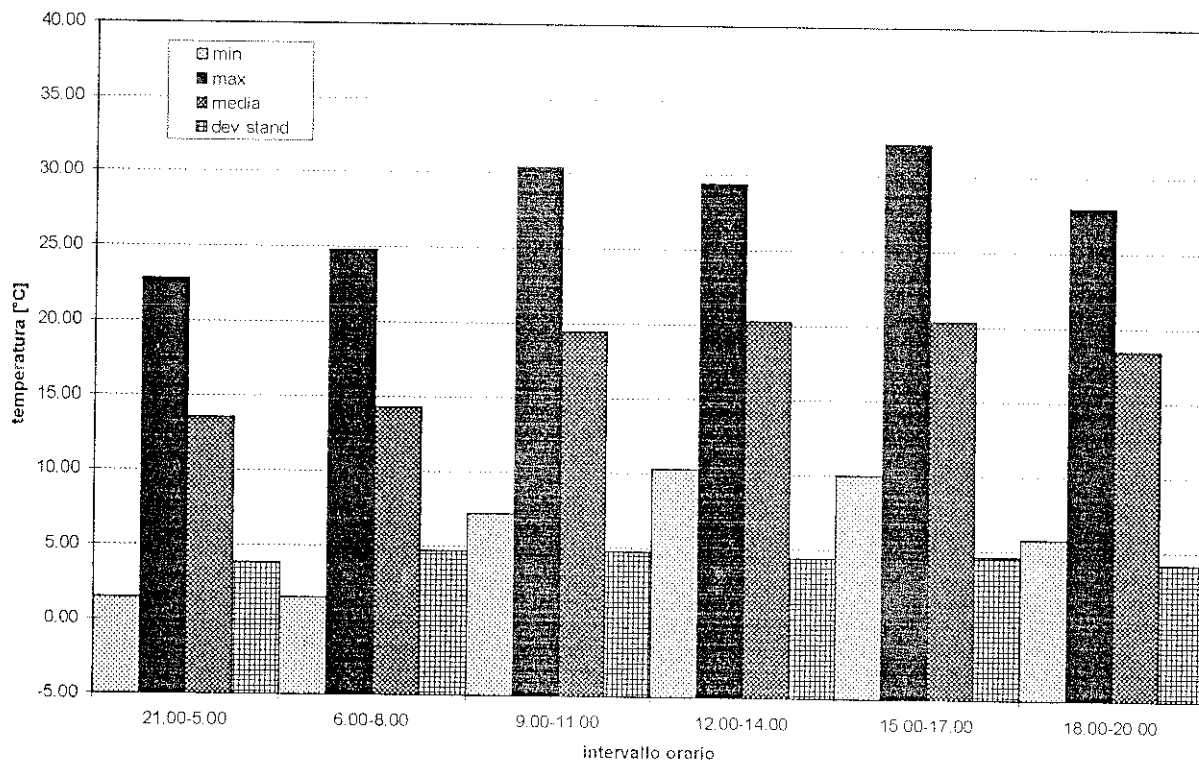
Riepilogo dati validati ai fini modellistici sul totale dei dati del periodo corrispondente.

	dati totali	dati validati	percentuale dati validati
Inverno	2160	1706	79.0%
Primavera	2208	1784	80.8%
Estate	2208	2208	100.0%
autunno	2184	1786	81.8%
TOTALE	8760	7833	85.4%

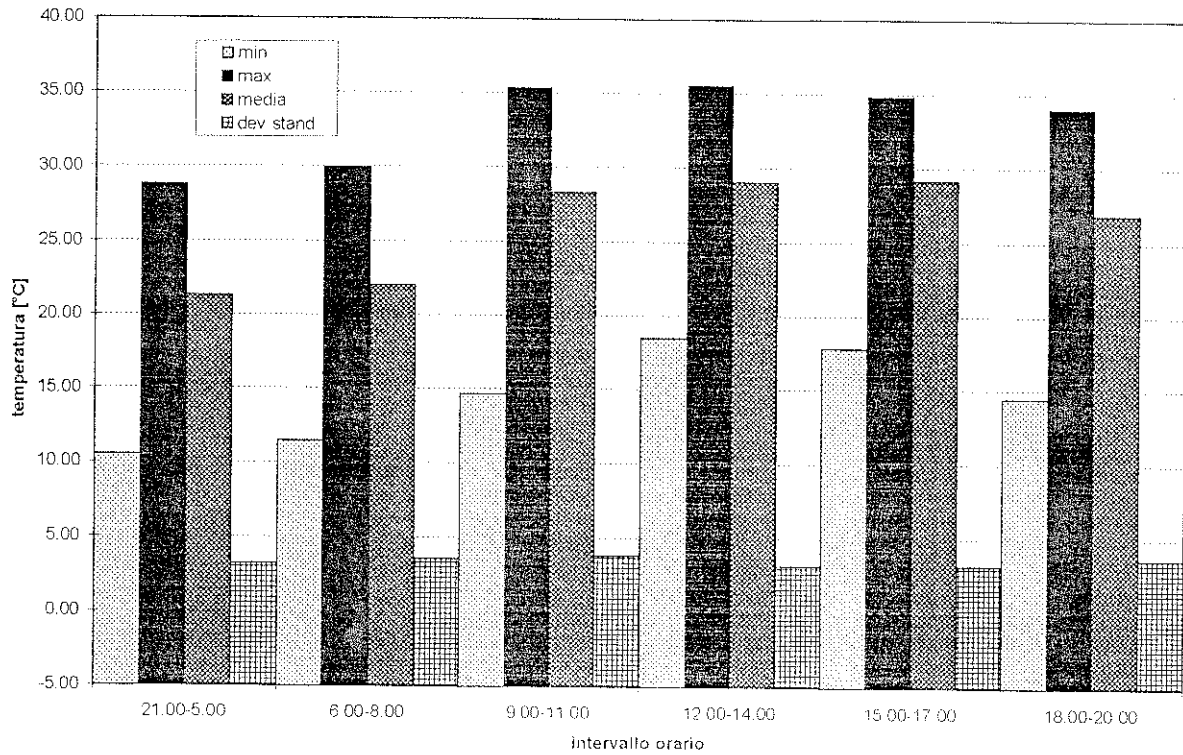
Temperature mesi invernali



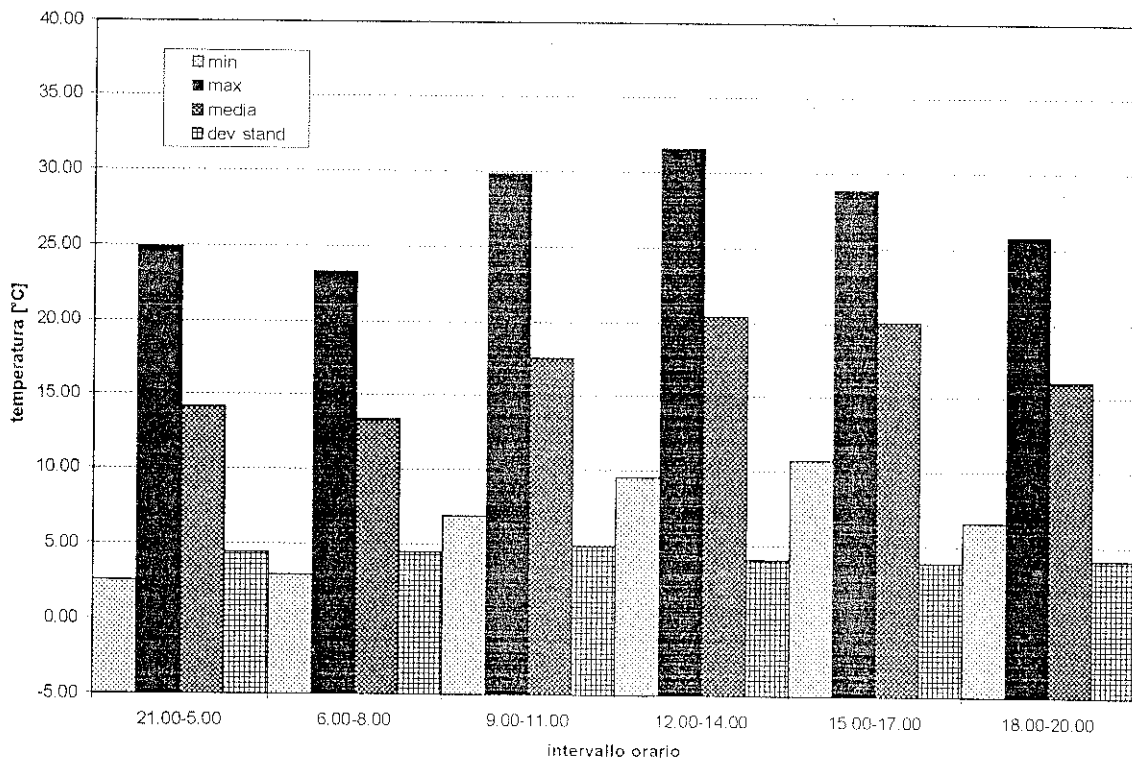
Temperature mesi primaverili



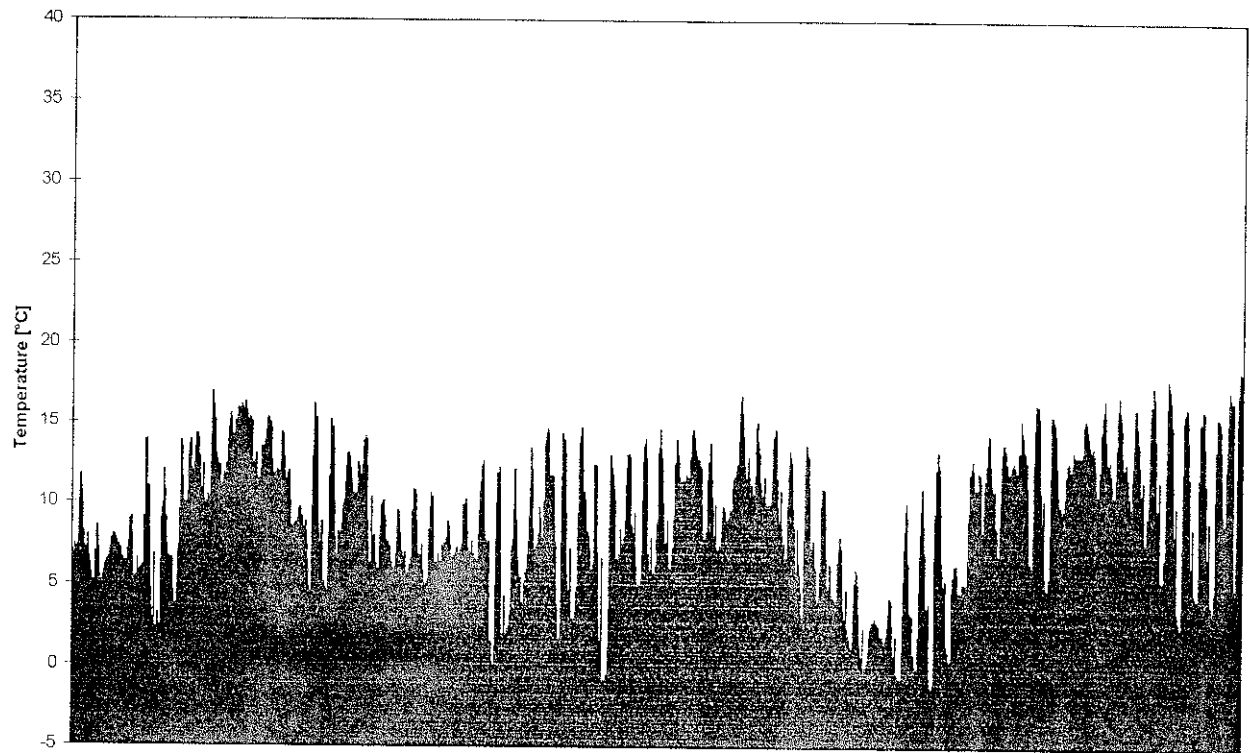
Temperature mesi estivi



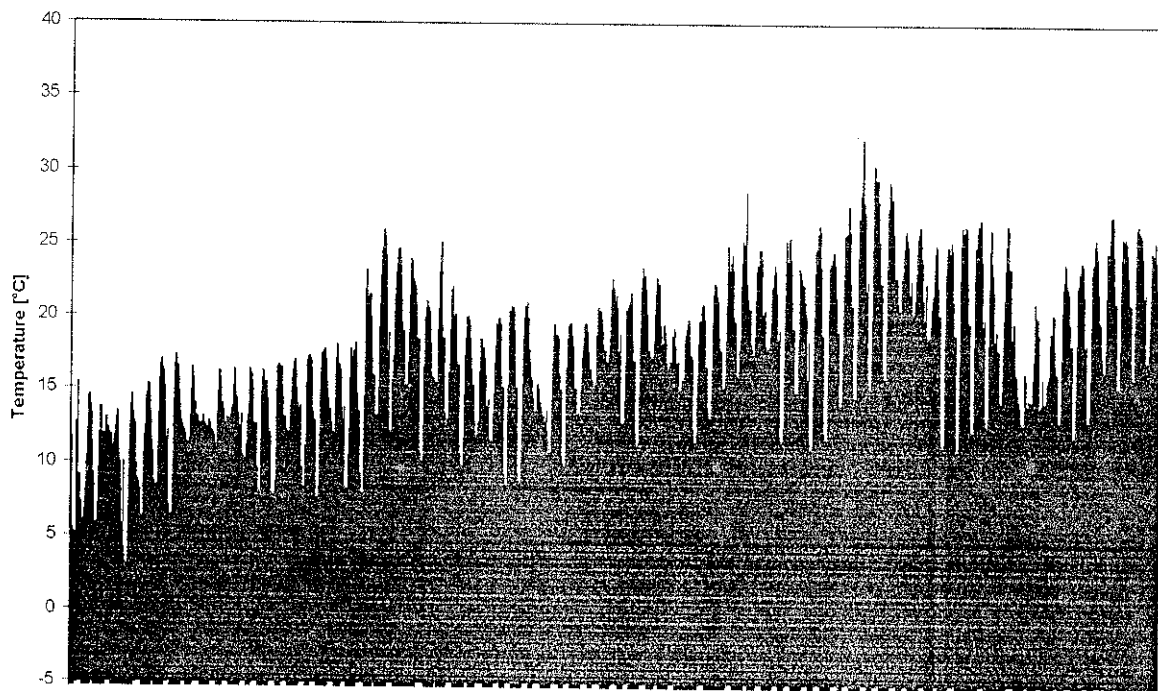
Temperature mesi autunnali



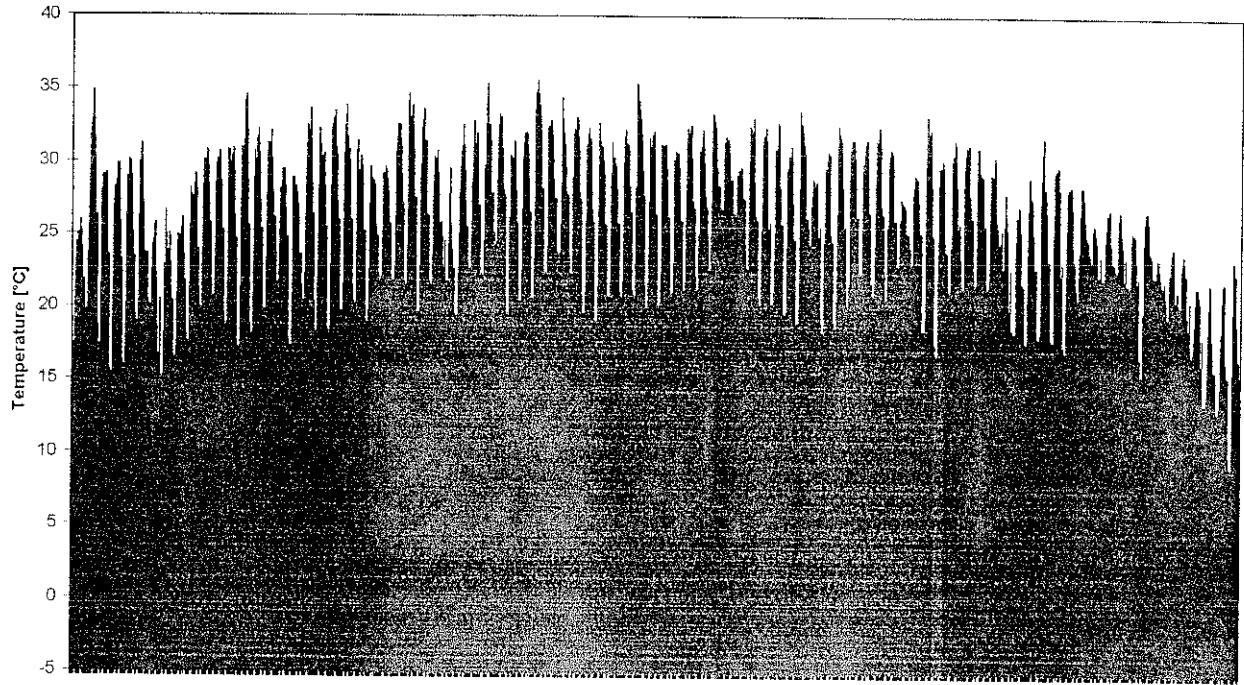
Temperature inverno



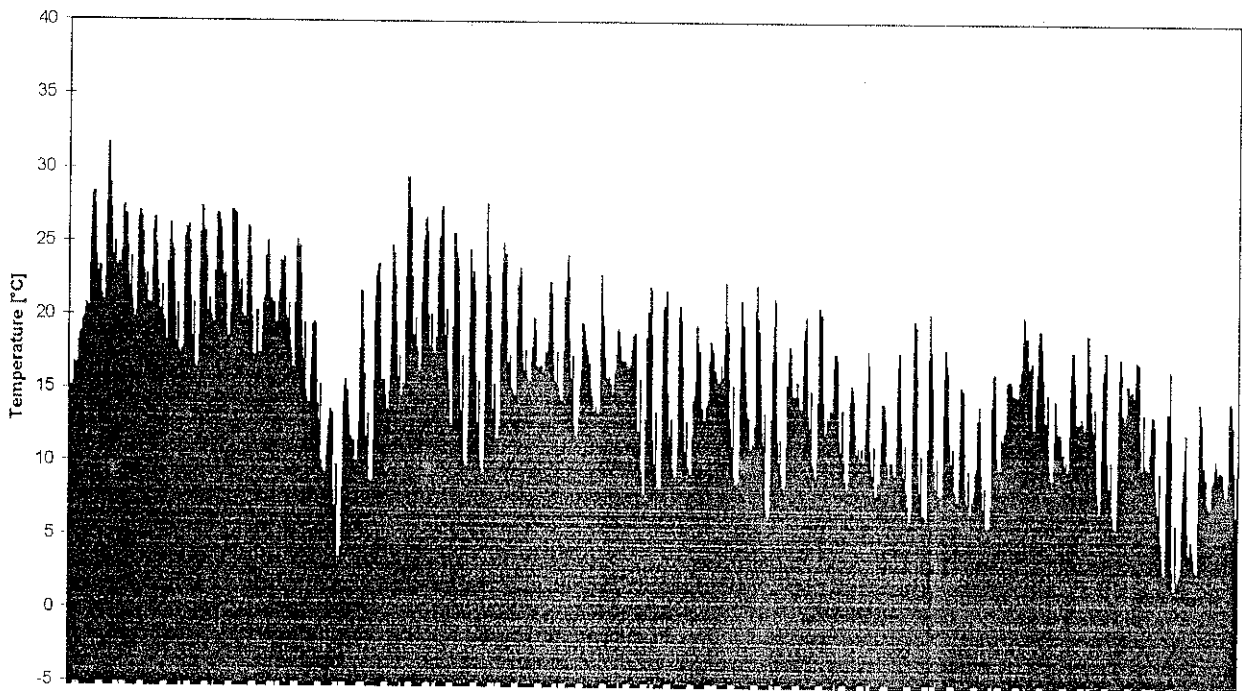
Temperature primavera



Temperature estate

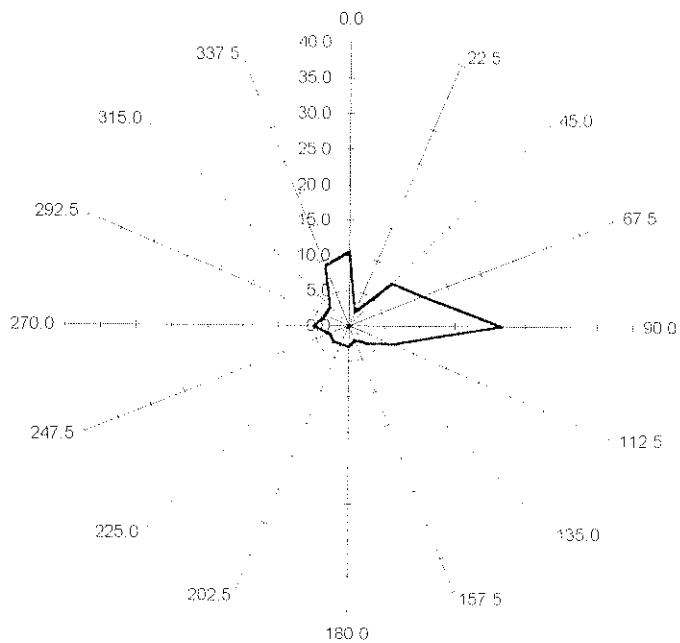


Temperature autunno

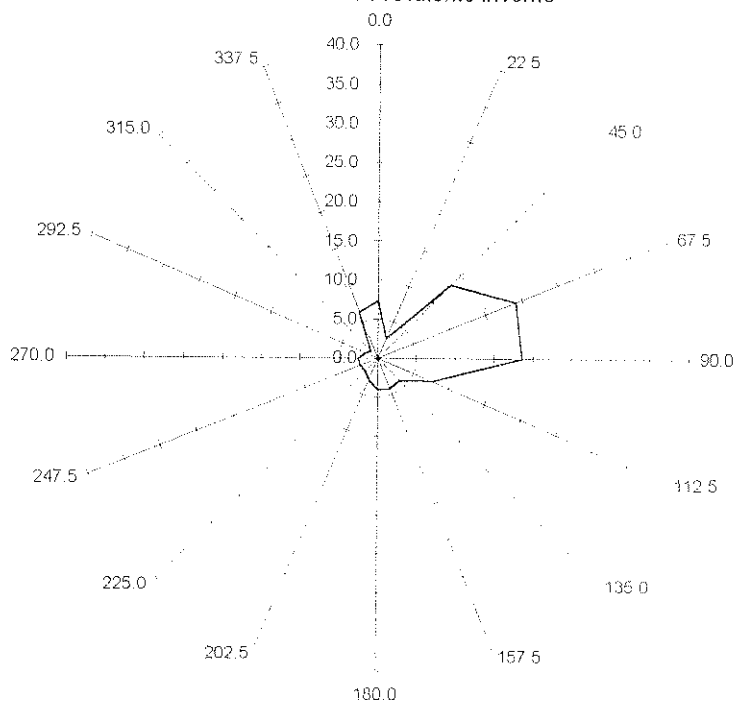


Dati complessivi anno 1994

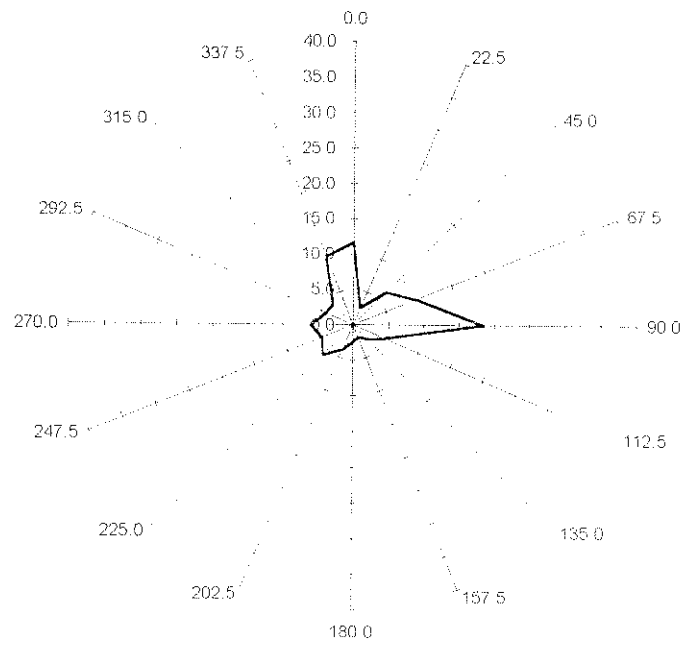
Direzione Vento Prevalente



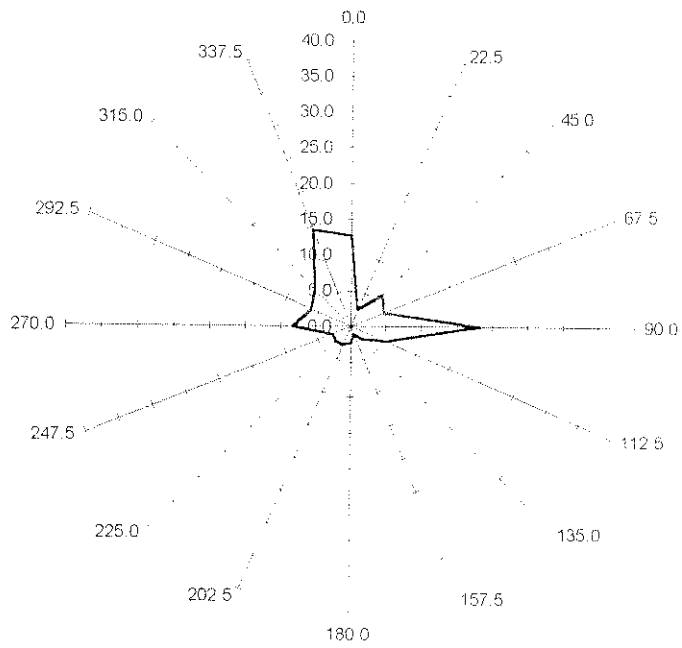
Direzione Vento Prevalente Inverno



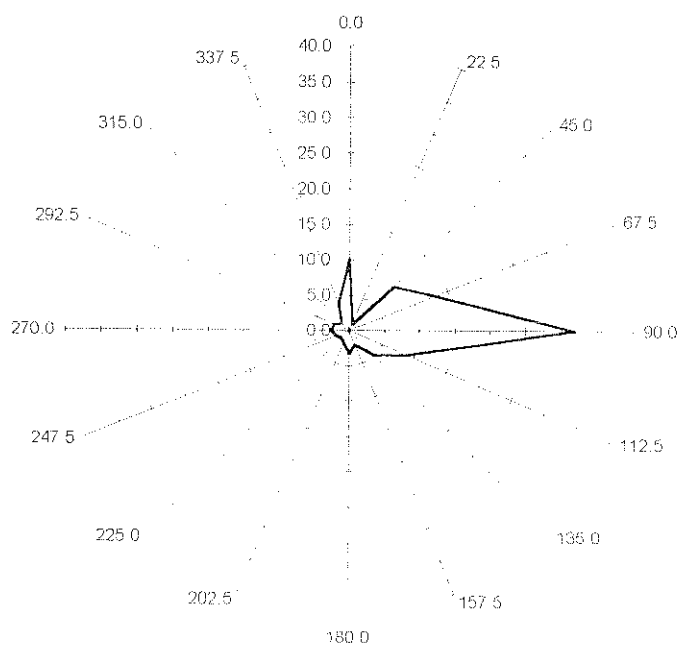
Direzione Vento Prevalente Primavera



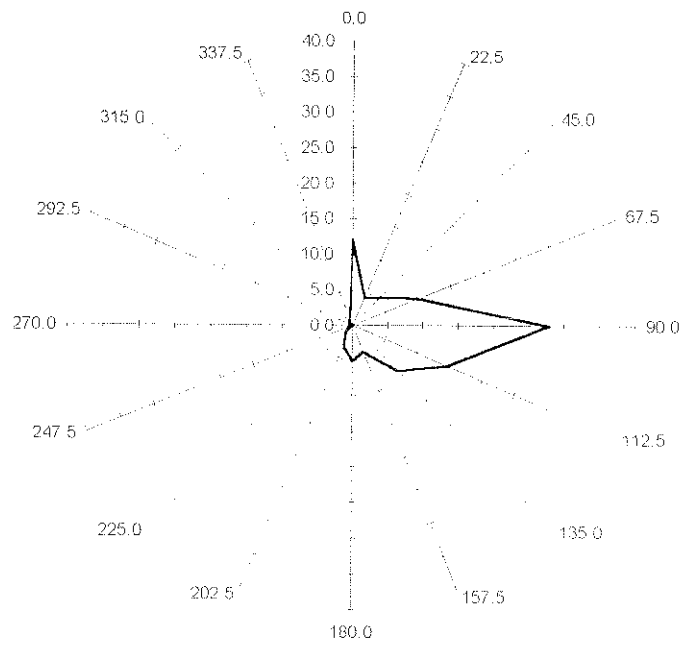
Direzione Vento Prevalente Estate



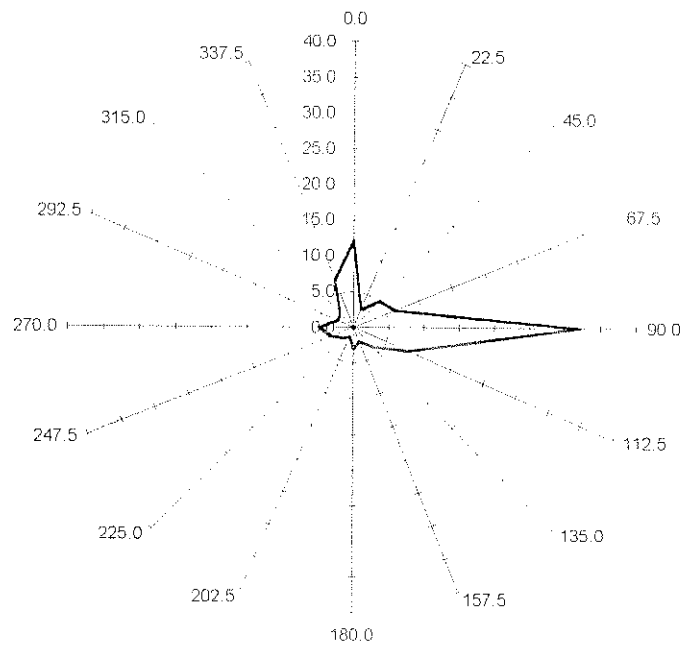
Direzione Vento Prevalente Autunno



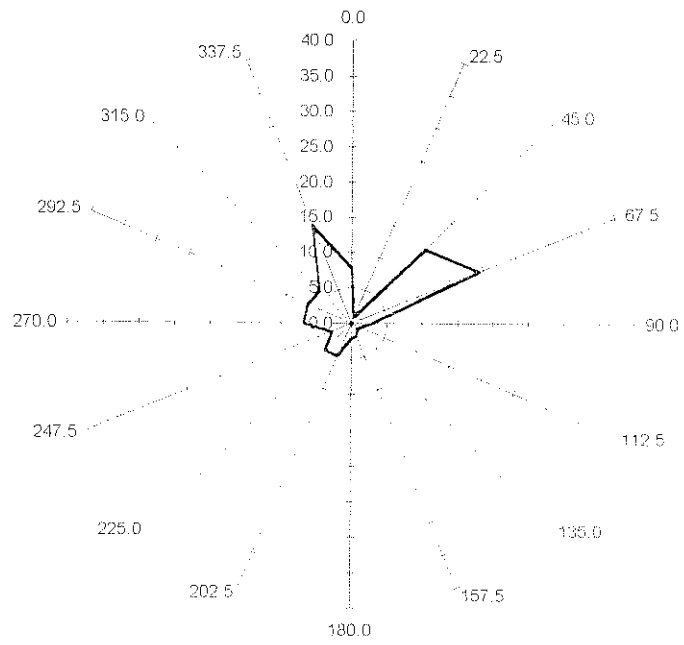
Direzioni Prevalenti Vento in regime di calma di vento (VVP<1 [m/s])



Direzioni Prevalenti Vento in regime di vento medio (1<VVP<3 [m/s])



Direzioni Prevalenti Vento in regime di vento forte (VVP > 3 [m/s])



Dati meteorologici
Anno 1995

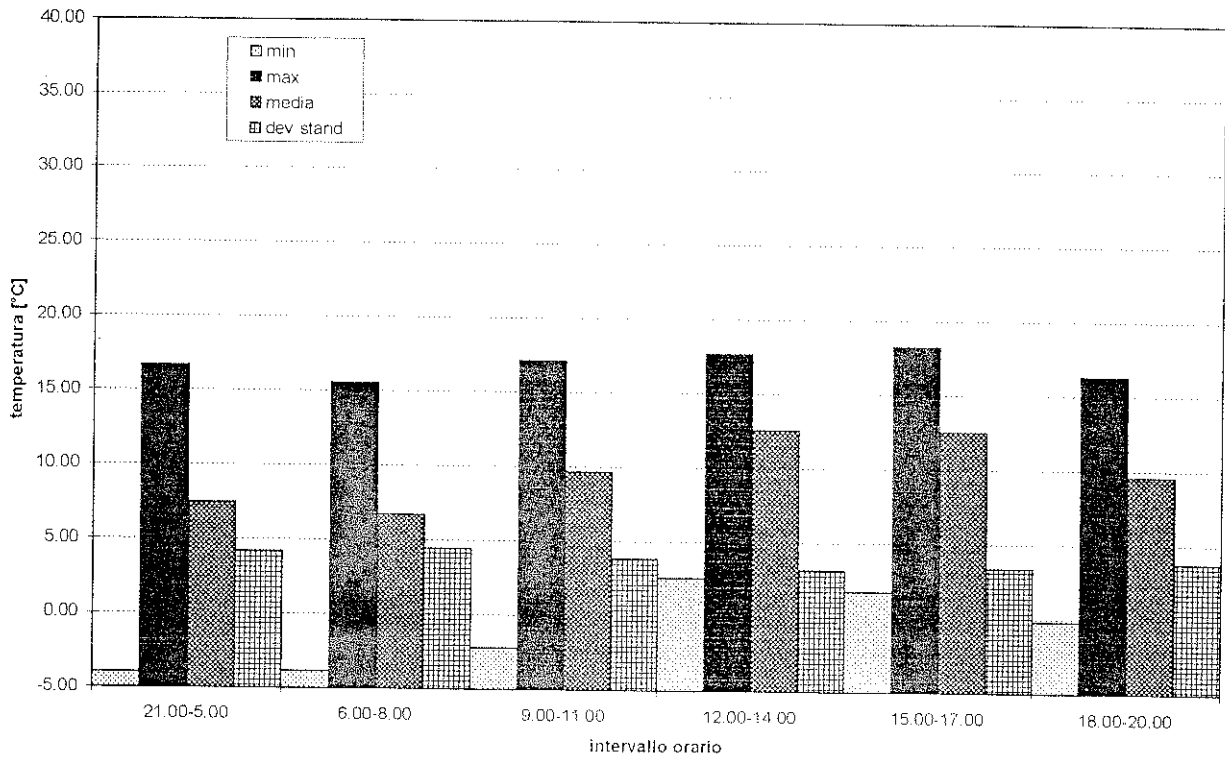
Riepilogo variabili meteorologiche Anno 1995

Stagione	Temperatura		Velocità Vento		Umidità	
	media	deviazione standard	media	deviazione standard	media	deviazione standard
Inverno	9.2	4.5	3.6	2.3	62.5	18.9
Primavera	14.7	5.1	2.7	1.8	55.4	15.2
Estate	23.1	4.8	2.7	1.8	36.9	15.8
autunno	13.1	5.8	2.8	1.9	66.1	26.6

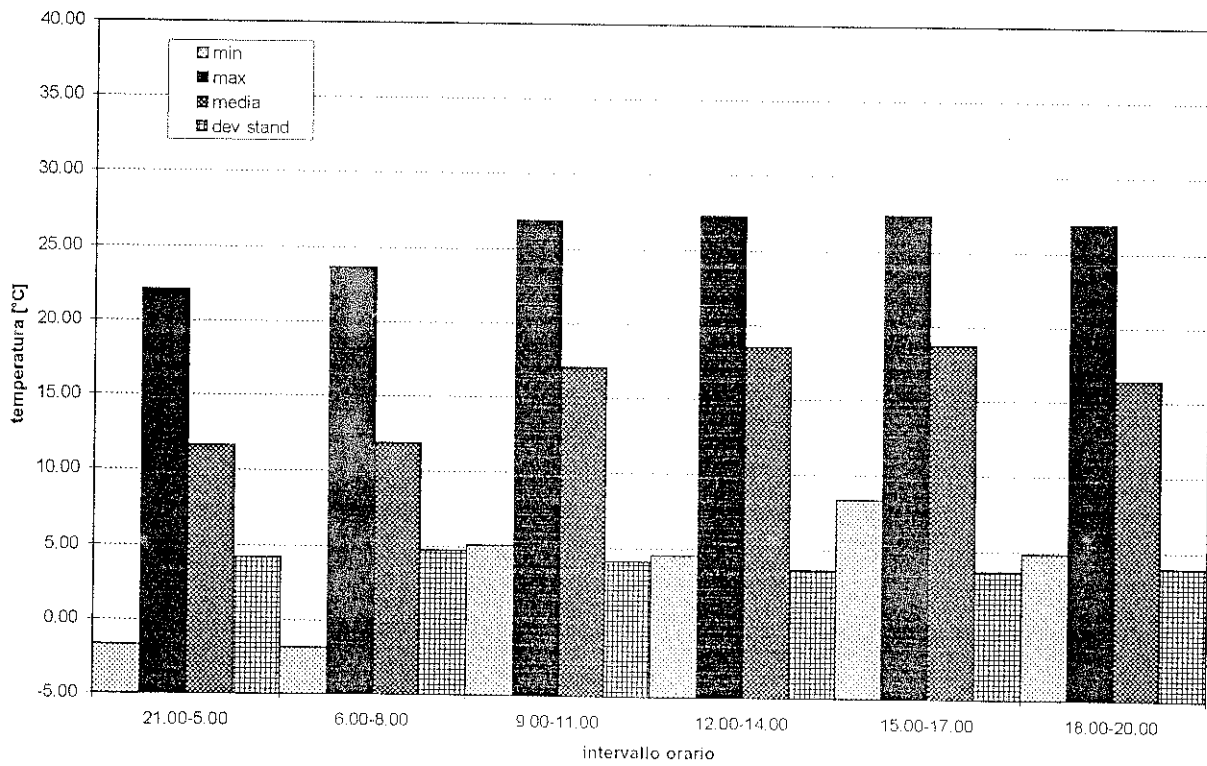
Riepilogo dati validati ai fini modellistici sul totale dei dati del periodo corrispondente.

	dati totali	dati validati	percentuale dati validati
Inverno	2160	2149	99.5%
Primavera	2208	2208	100.0%
Estate	2208	2208	100.0%
autunno	2184	2184	100.0%
TOTALE	8760	8749	99.9%

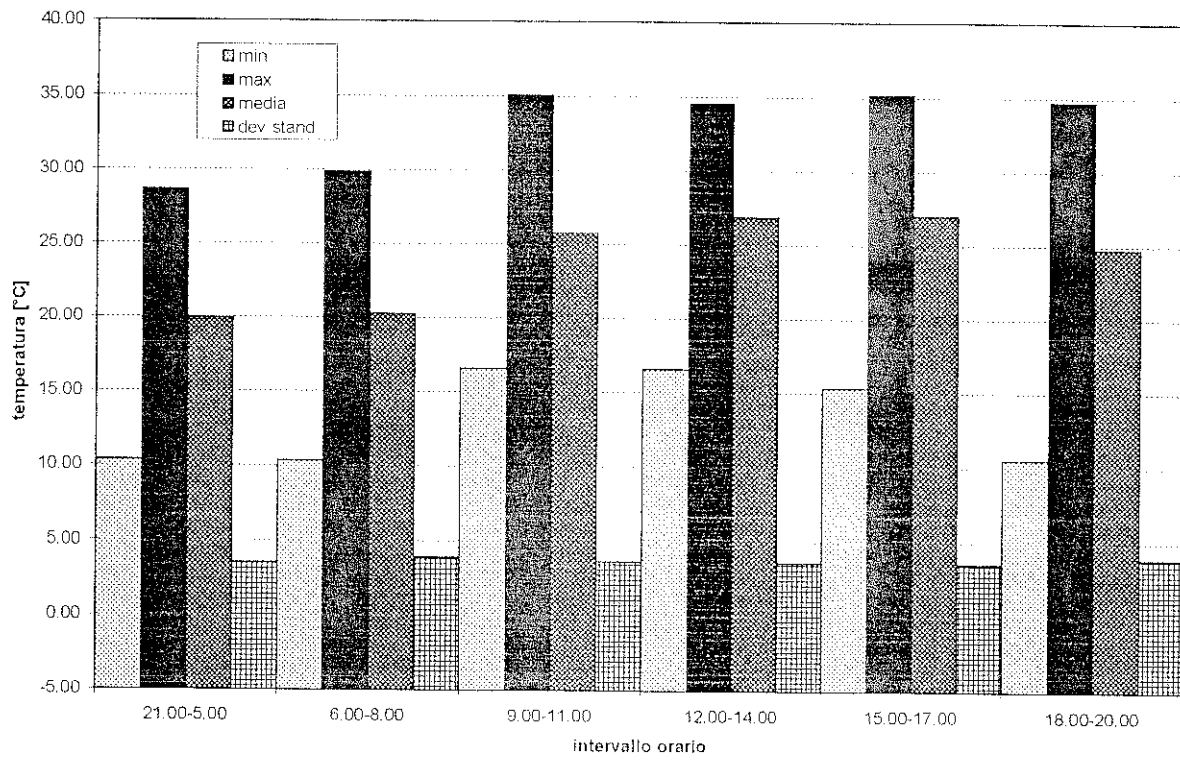
Temperature mesi invernali



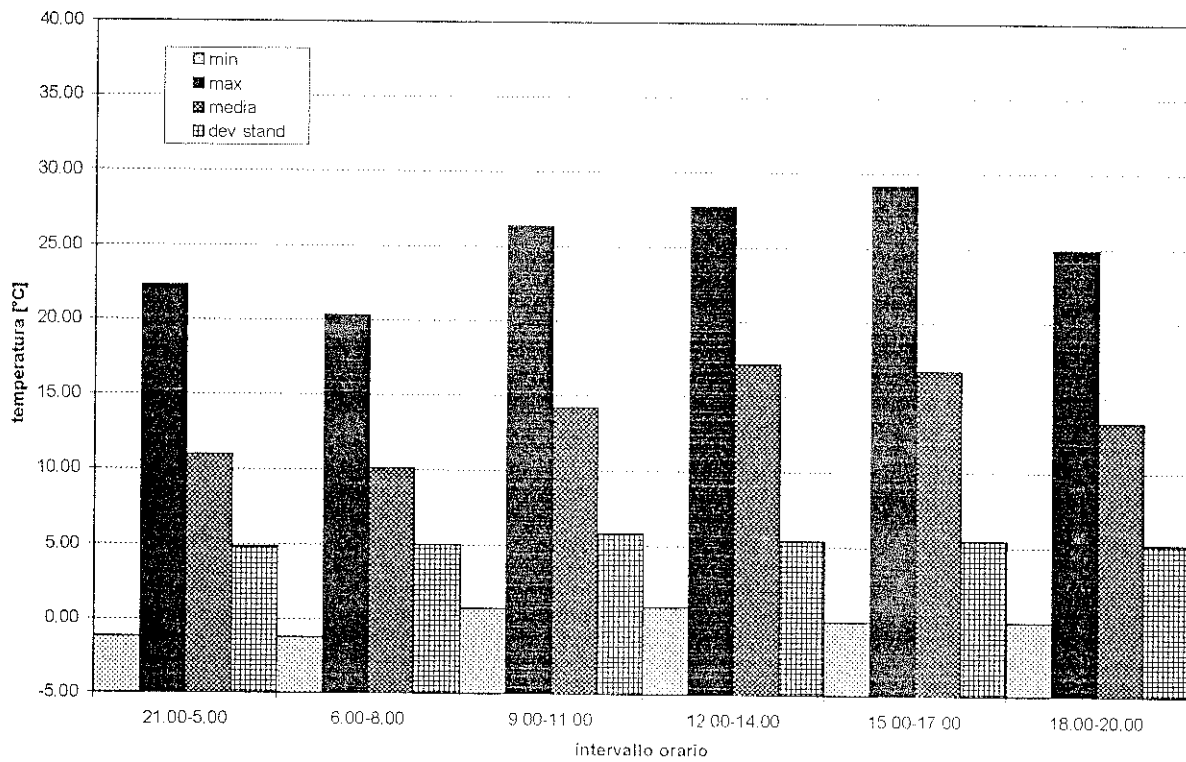
Temperature mesi primaverili



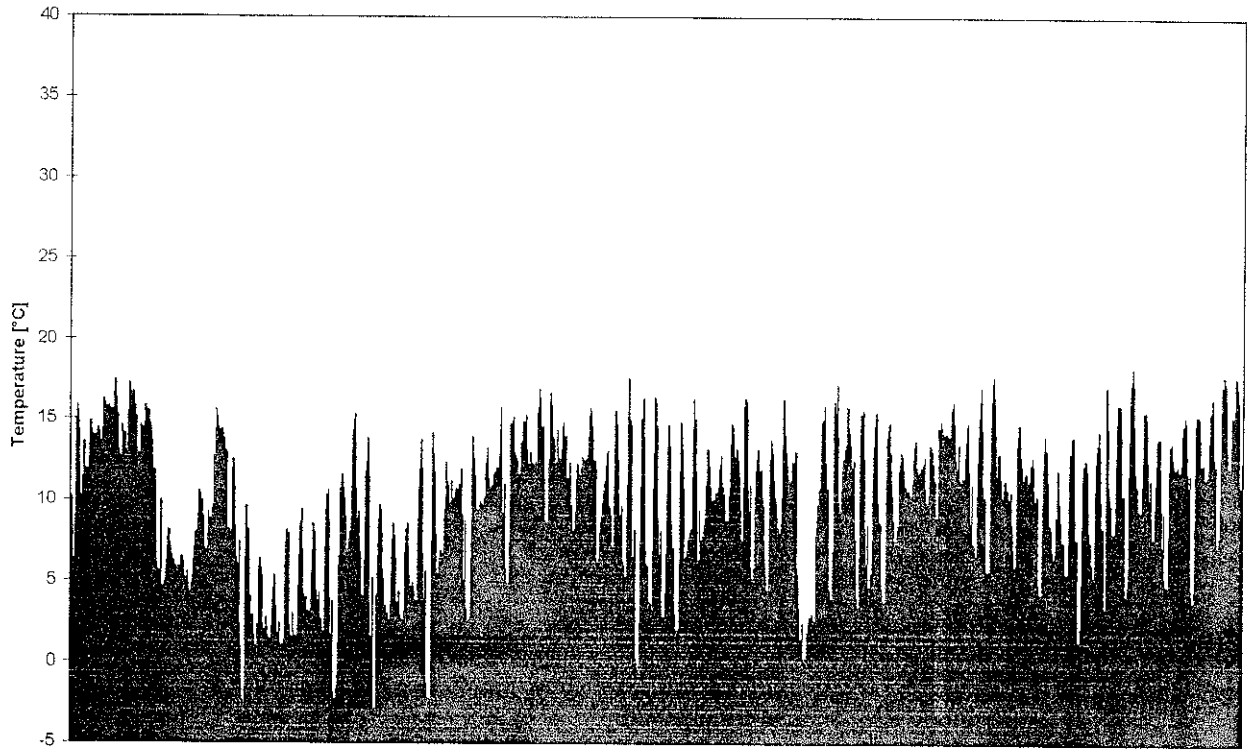
Temperature mesi estivi



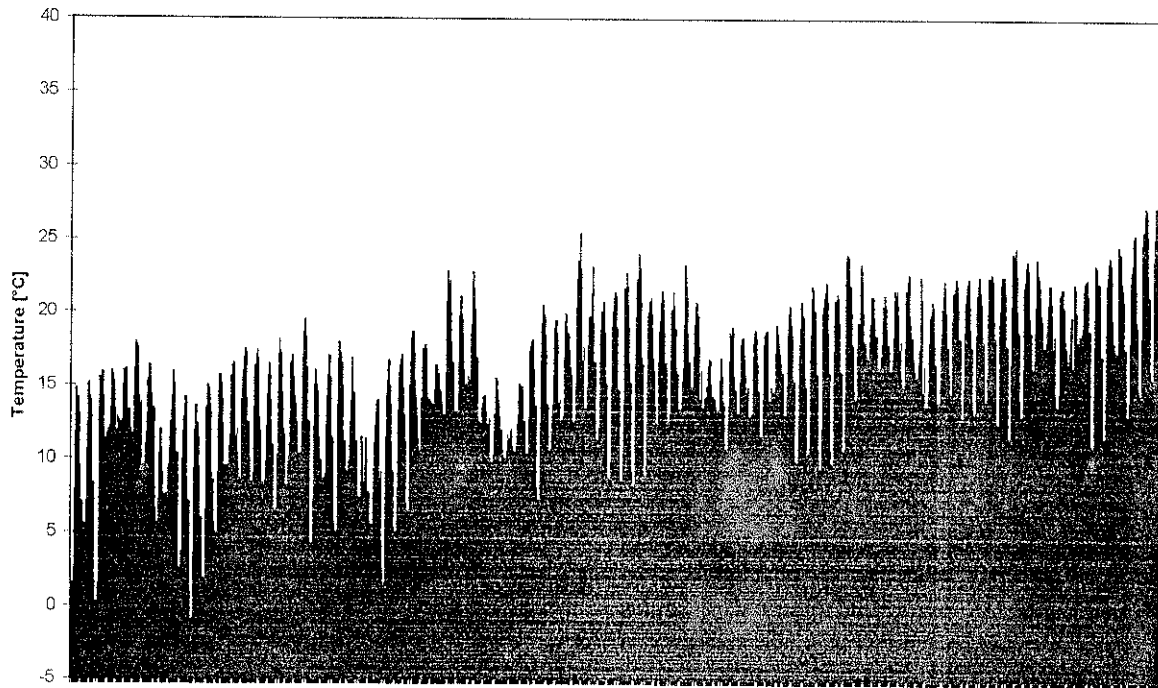
Temperature mesi autunnali



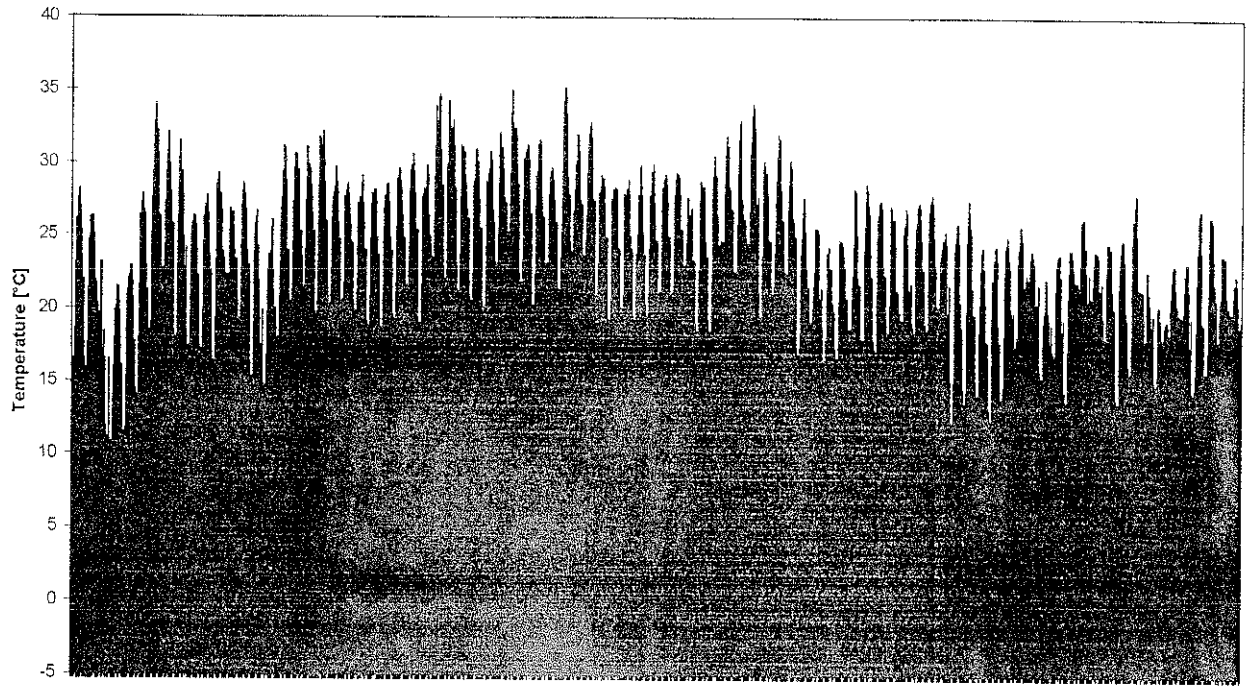
Temperature inverno



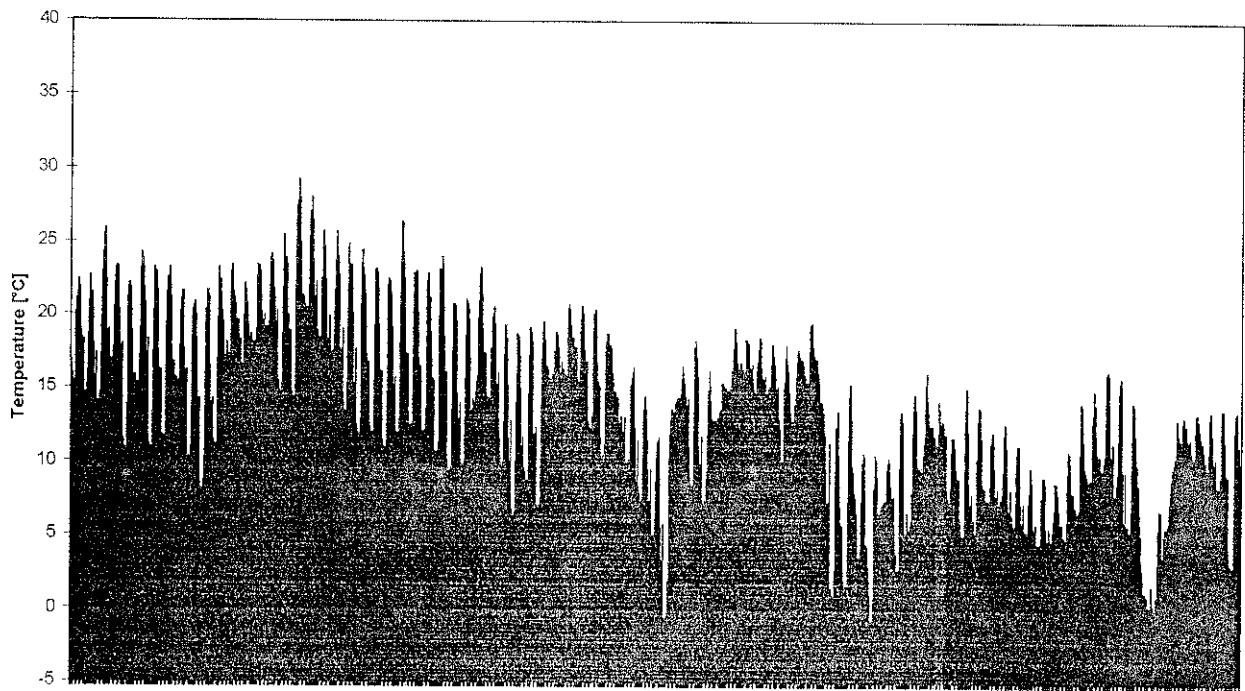
Temperature primavera



Temperature estate

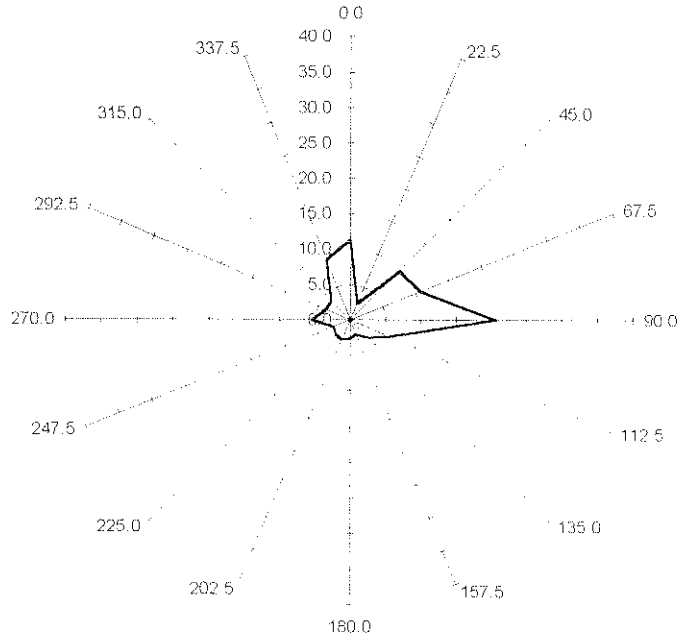


Temperature autunno

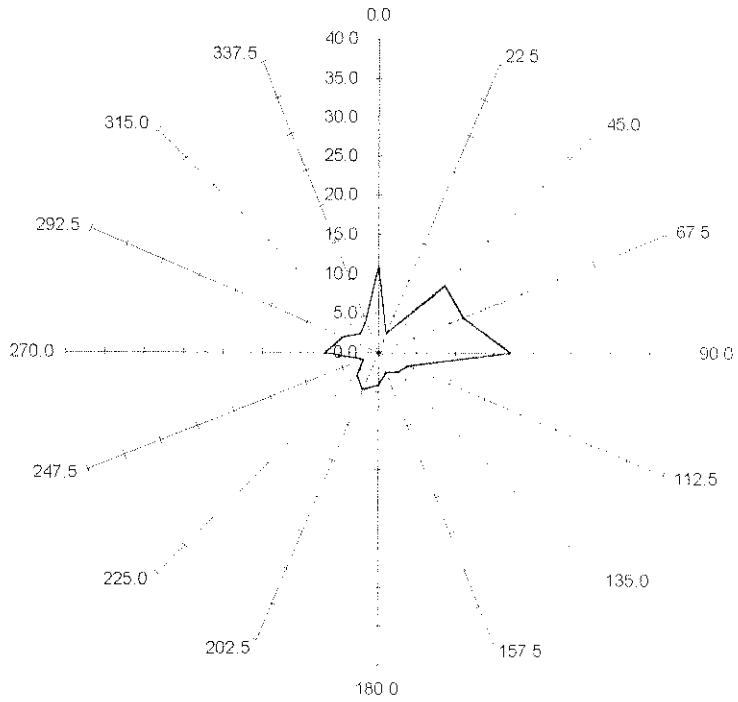


Dati complessivi anno 1995

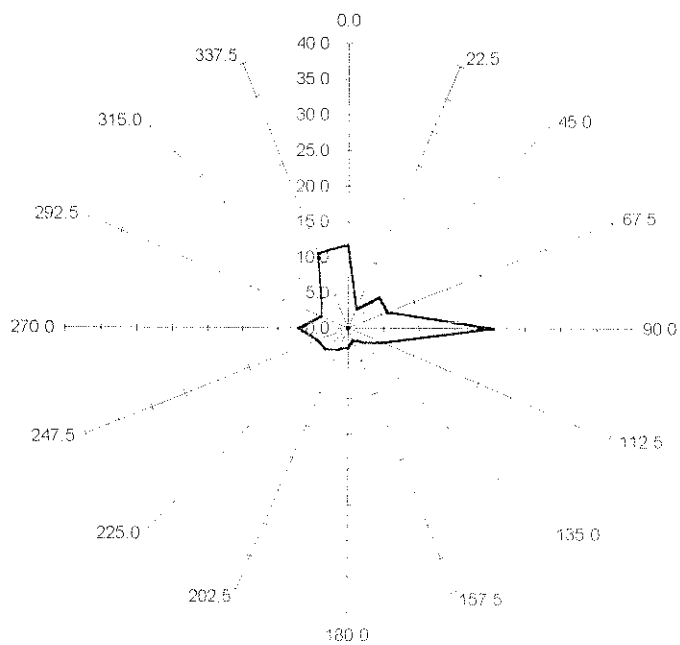
Direzione Vento Prevalente



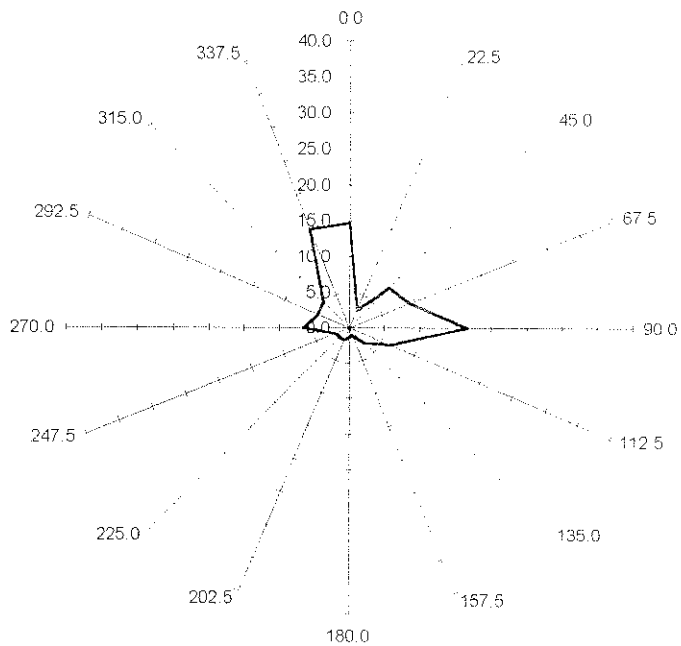
Direzione Vento Prevalente Inverno



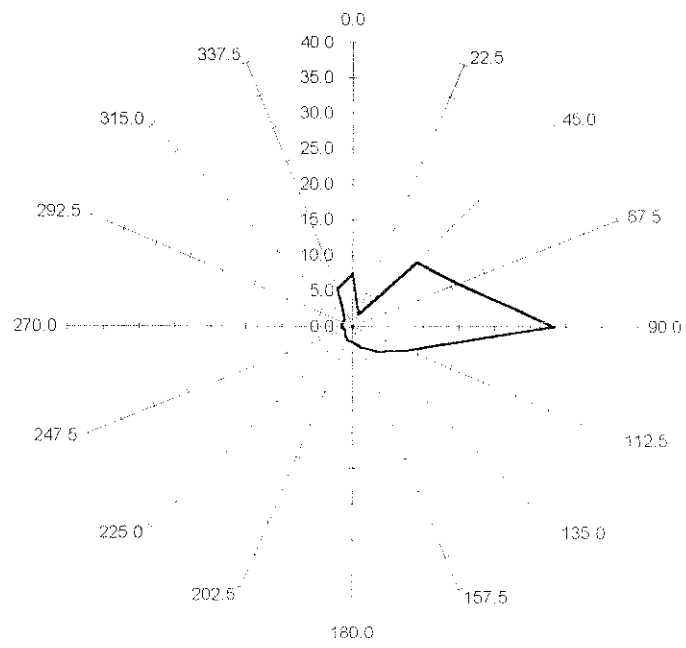
Direzione Vento Prevalente Primavera



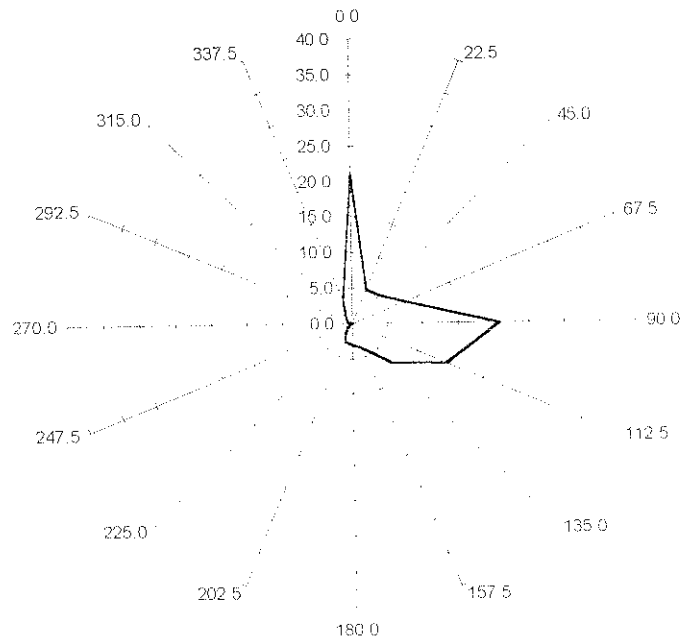
Direzione Vento Prevalente Estate



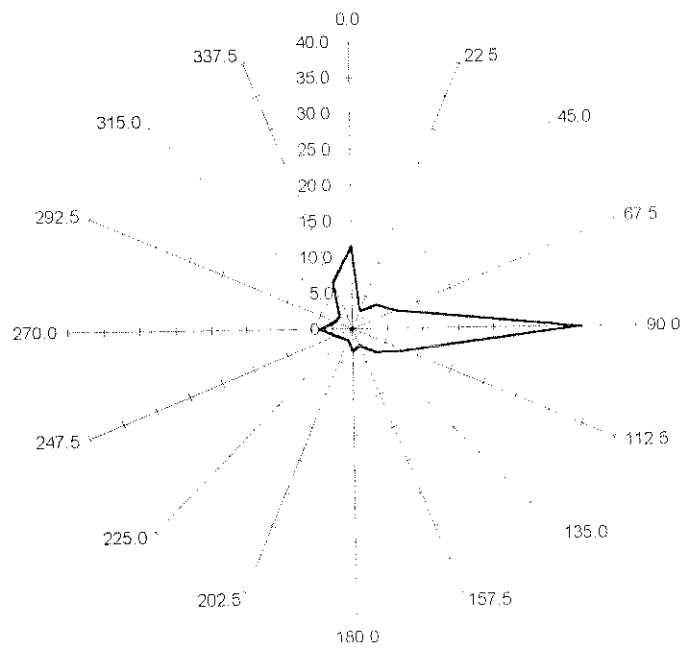
Direzione Vento Prevalente Autunno



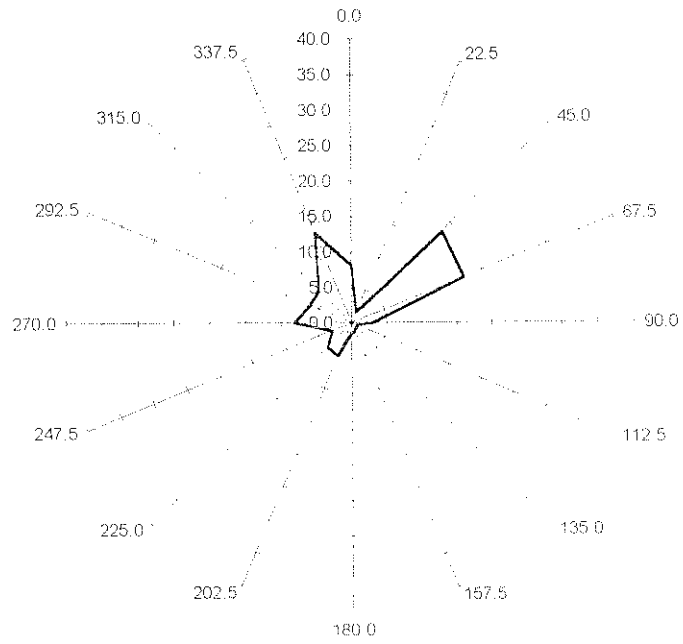
Direzioni Prevalenti Vento in regime di calma di vento (VVP<1 [m/s])



Direzioni Prevalenti Vento in regime di vento medio (1<VVP<3 [m/s])



Direzioni Prevalenti Vento in regime di vento forte (VVP > 3 [m/s])



Dati meteorologici
Anno 1996

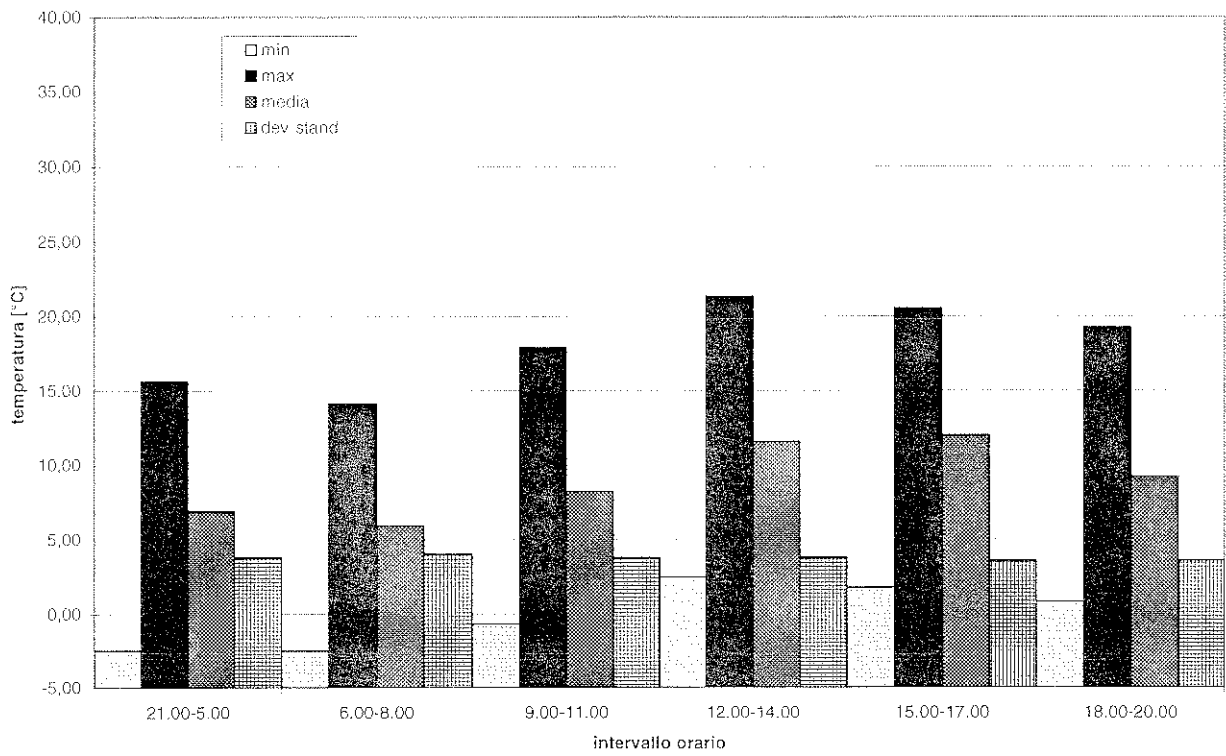
Riepilogo variabili meteorologiche Anno 1996

Stagione	Temperatura		Velocità Vento		Umidità	
	media	deviazione standard	media	deviazione standard	media	deviazione standard
Inverno	7,5	4,5	3,7	2,4	72,4	20,8
Primavera	15,8	5,2	2,4	1,6	72,9	17,2
Estate	21,9	4,5	2,4	1,9	74,6	17,4
autunno	13,8	4,3	2,5	1,8	80,8	9,1

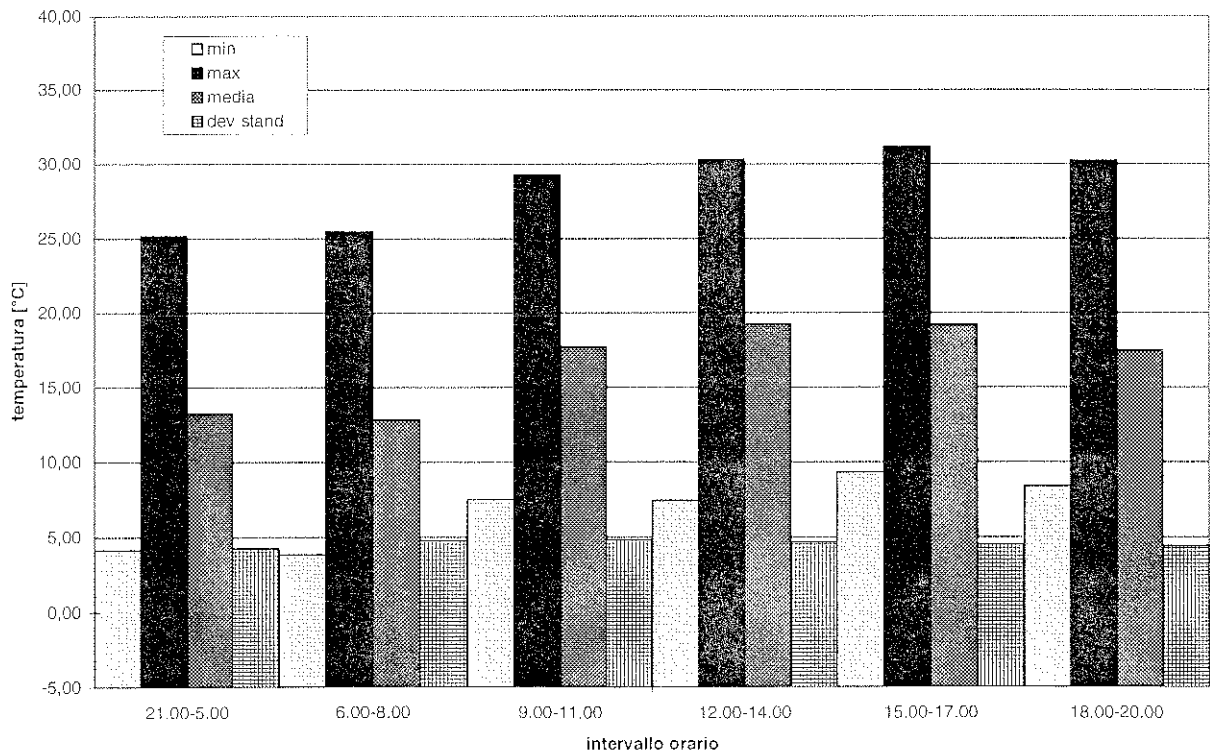
Riepilogo dati validati ai fini modellistici sul totale dei dati del periodo corrispondente.

	dati totali	dati validati	percentuale dati validati
Inverno	2038	2149	94.8%
Primavera	2001	2208	90.6%
Estate	1673	2208	75.8%
autunno	639	2184	29.3%
TOTALE	6351	8749	72.6%

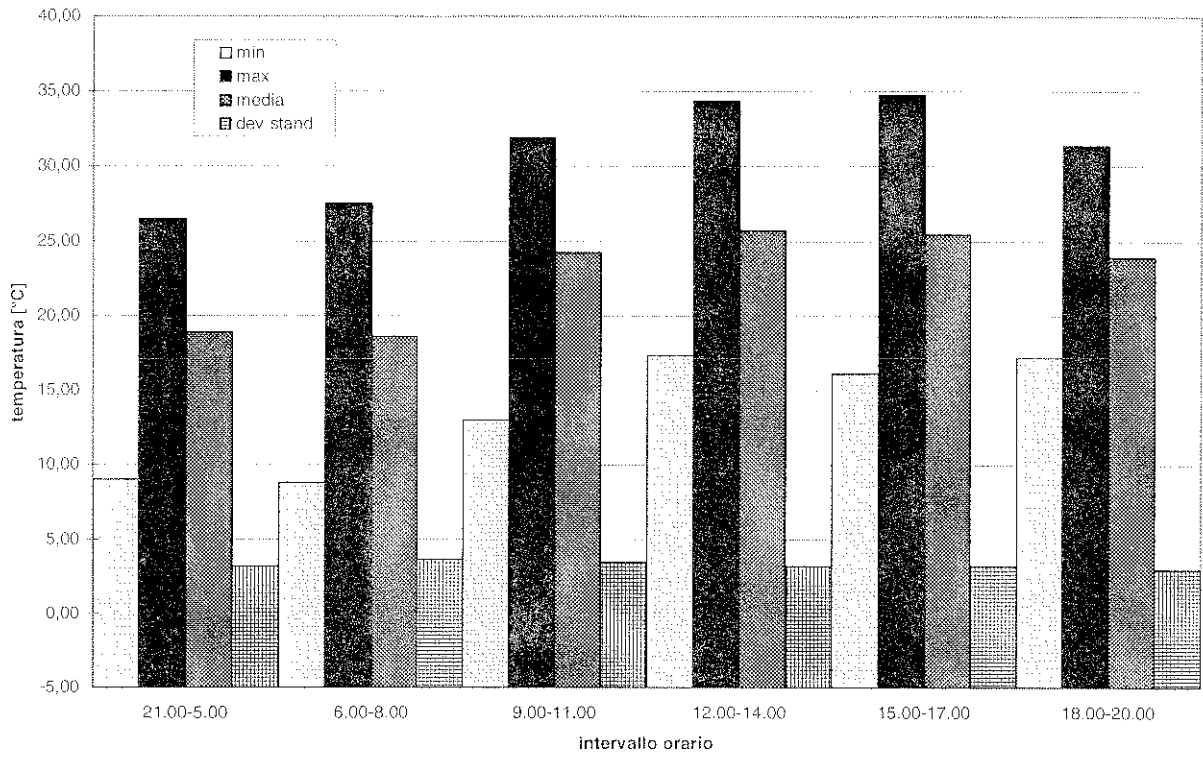
Temperature mesi invernali



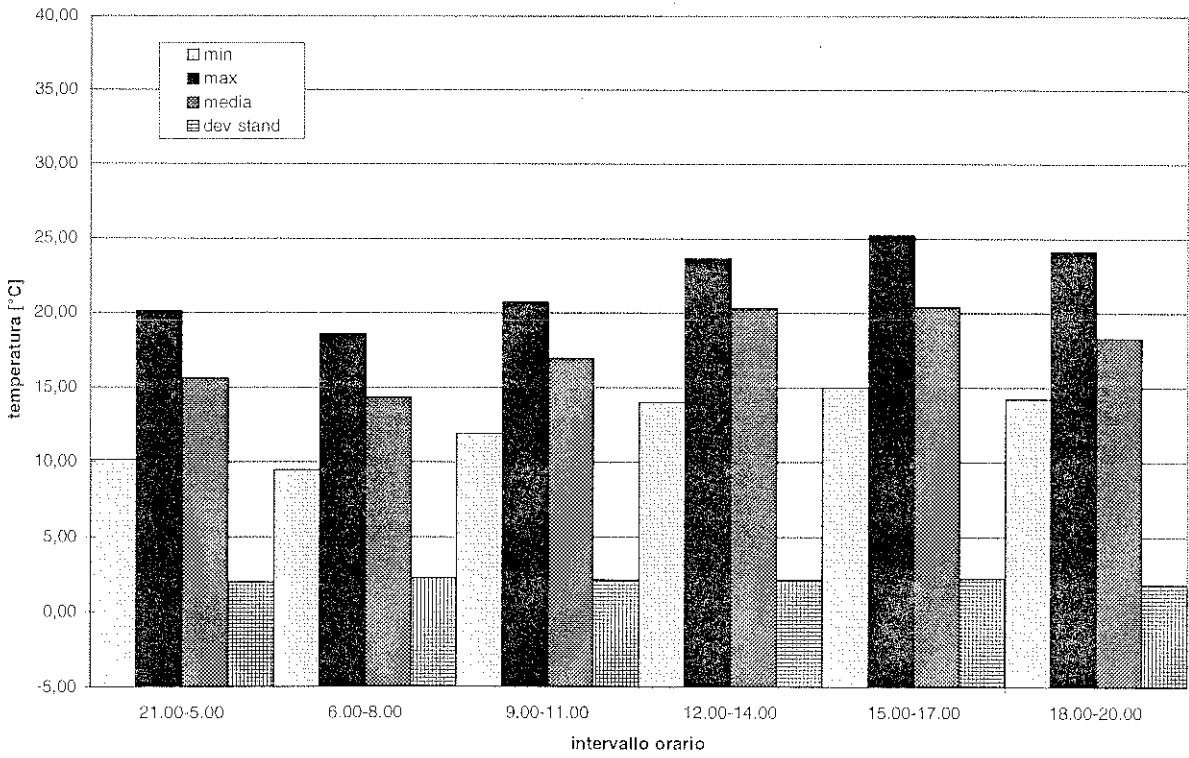
Temperature mesi primaverili



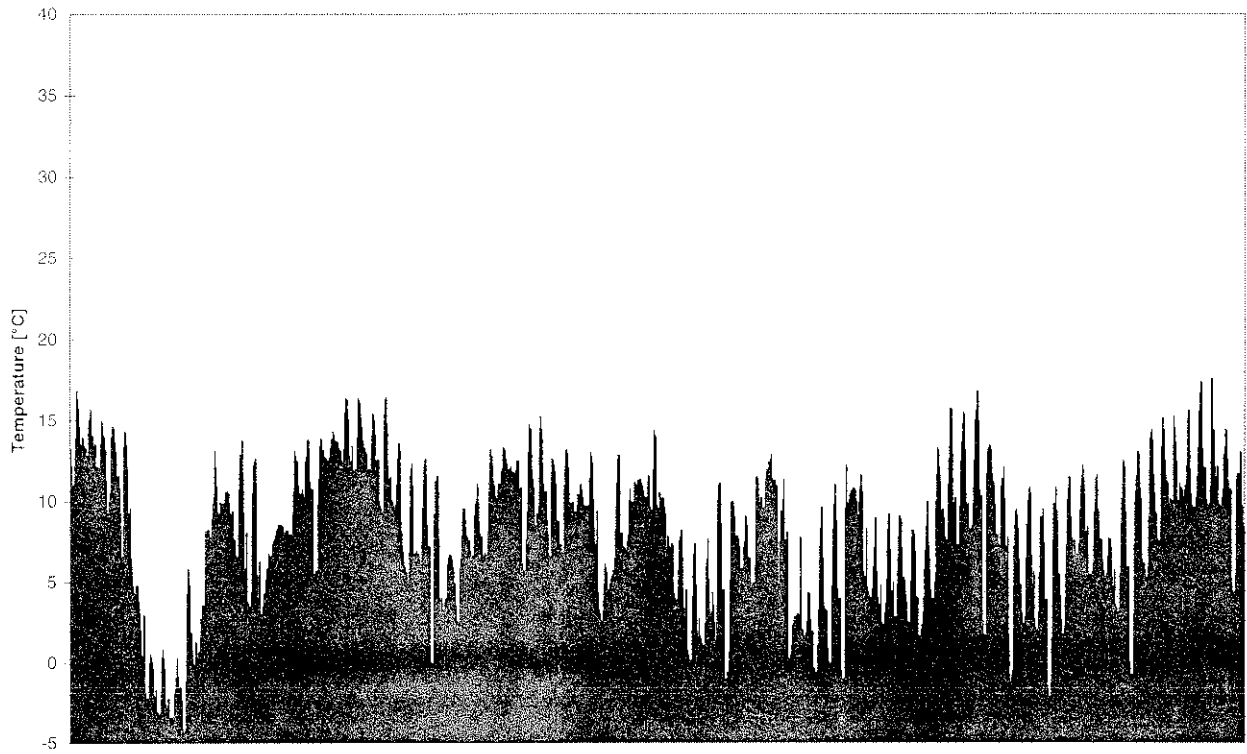
Temperature mesi estivi



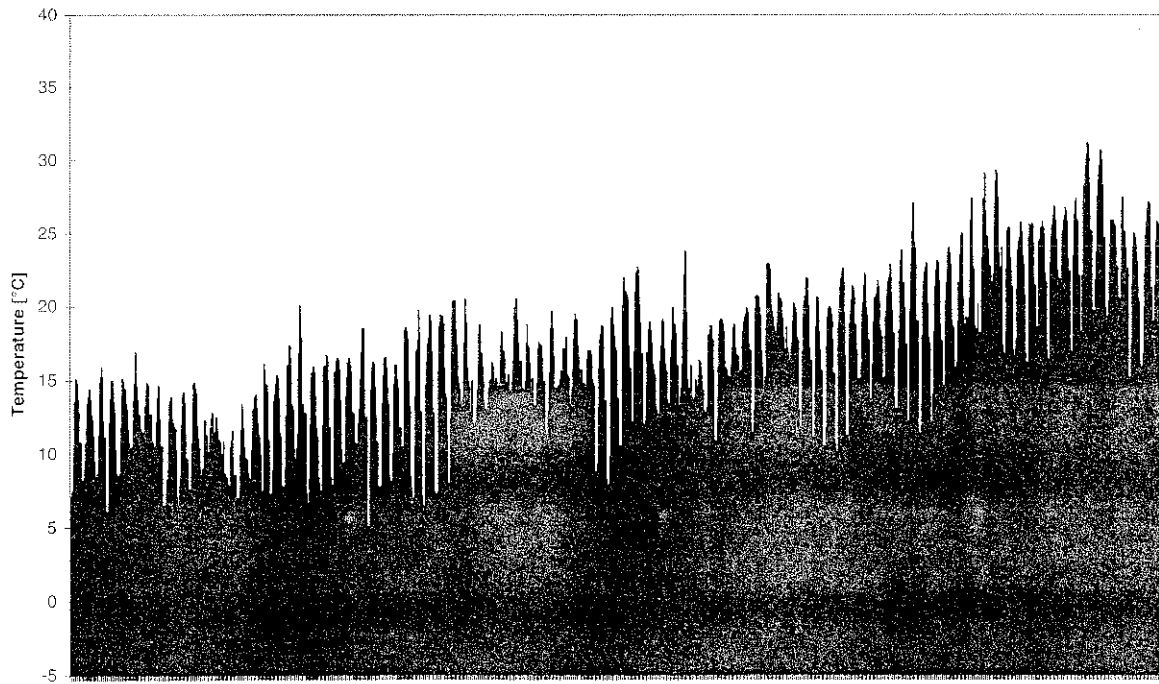
Temperature mesi autunnali



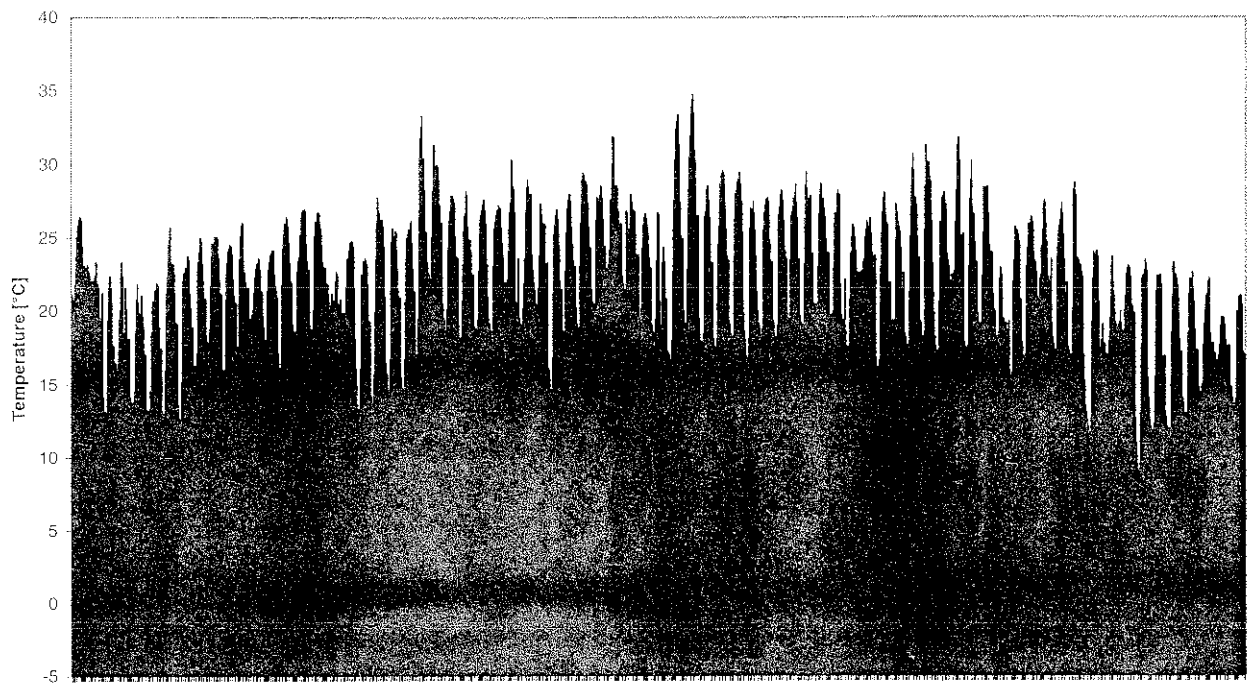
Temperature inverno



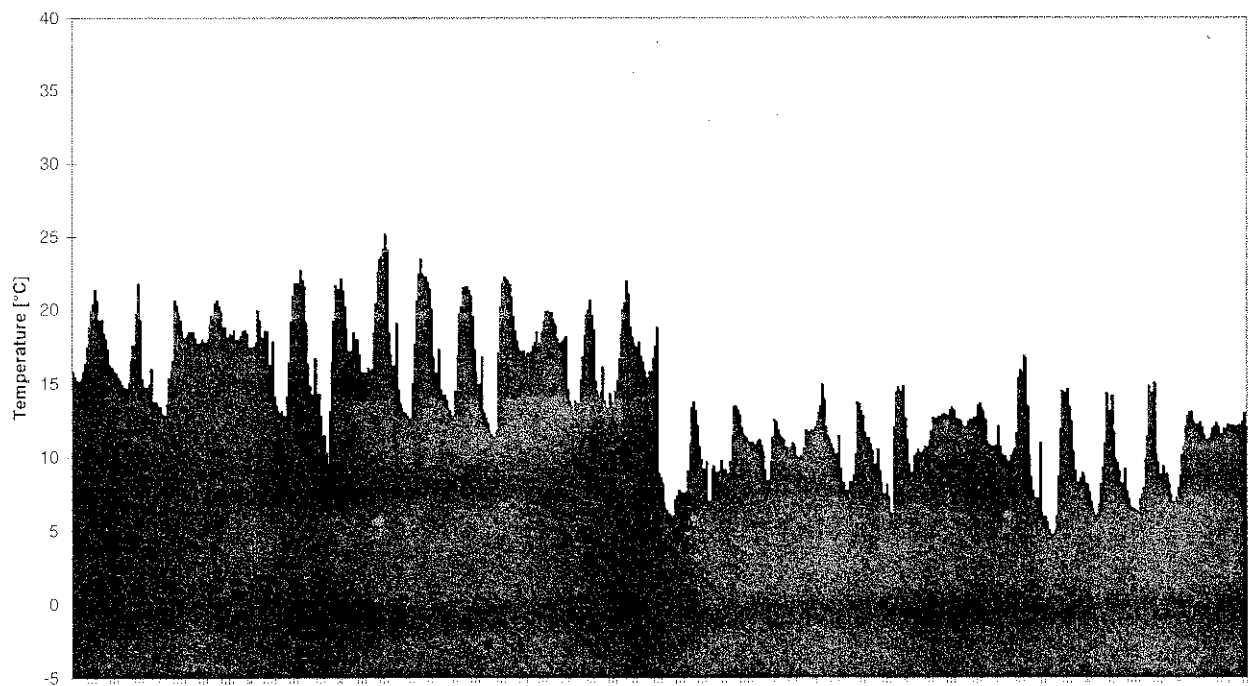
Temperature primavera



Temperature estate

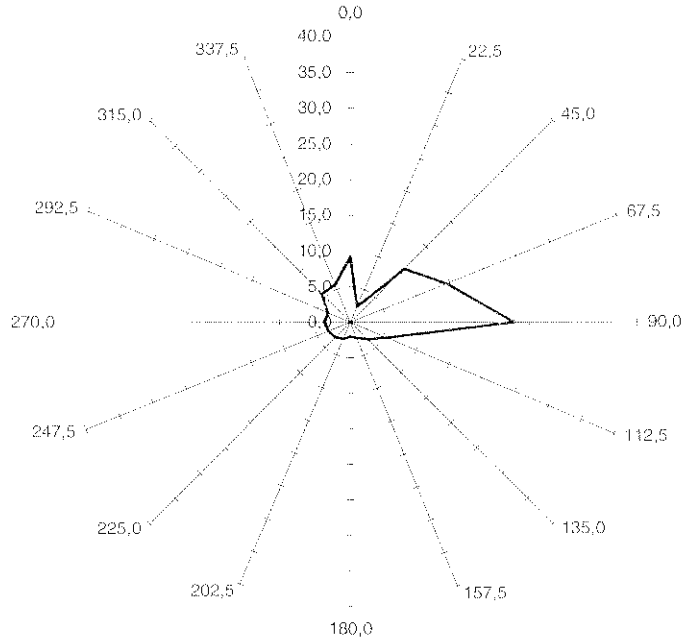


Temperature autunno

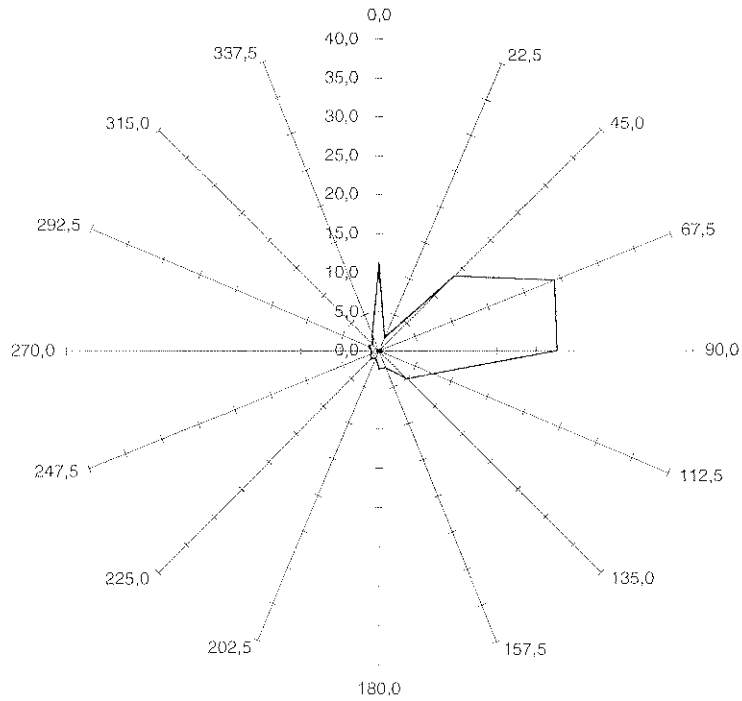


Dati complessivi anno 1996

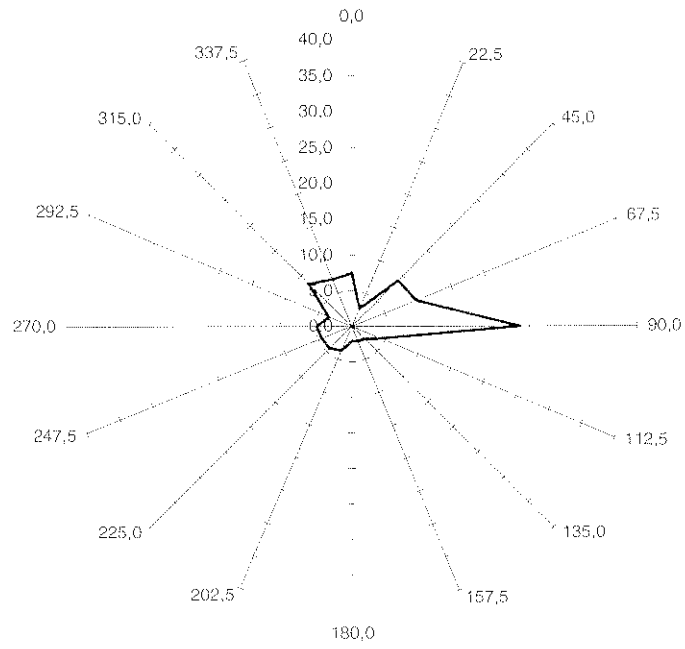
Direzione Vento Prevalente



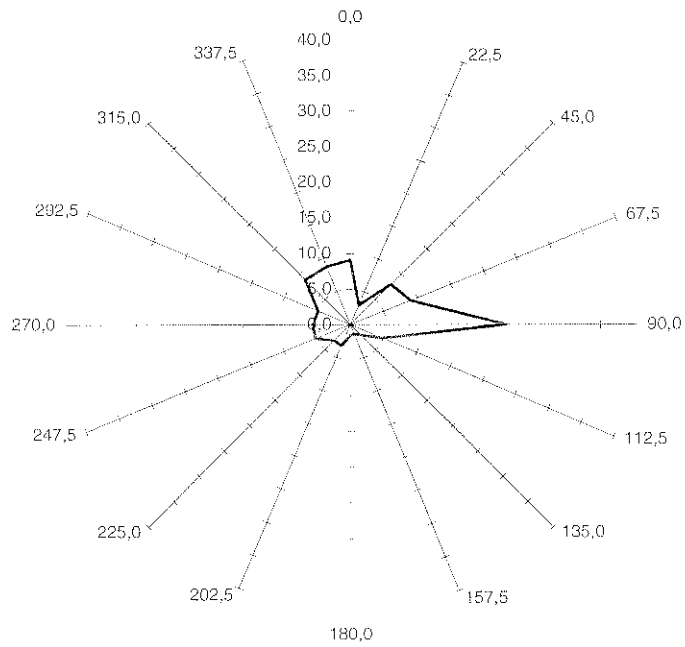
Direzione Vento Prevalente Inverno



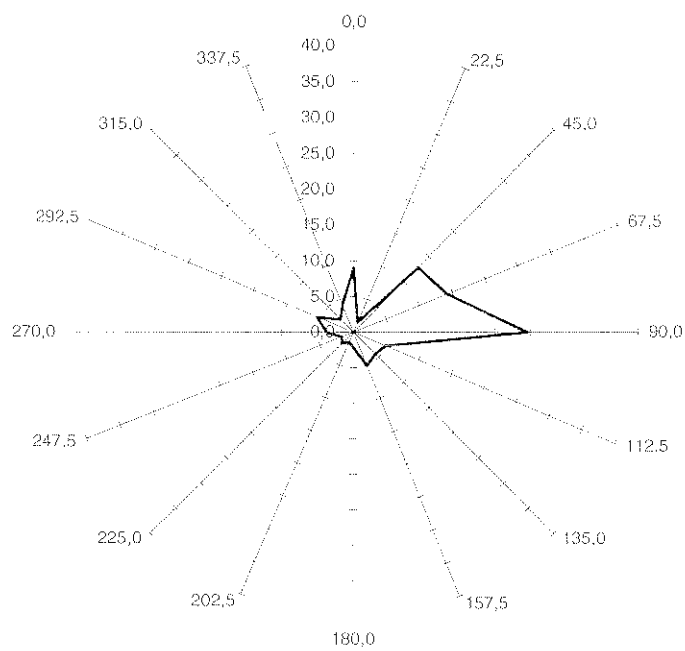
Direzione Vento Prevalente Primavera



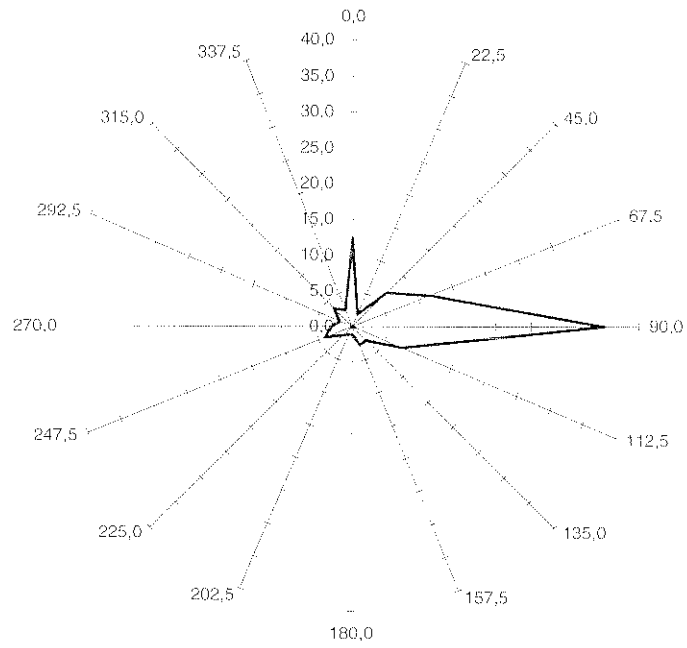
Direzione Vento Prevalente Estate



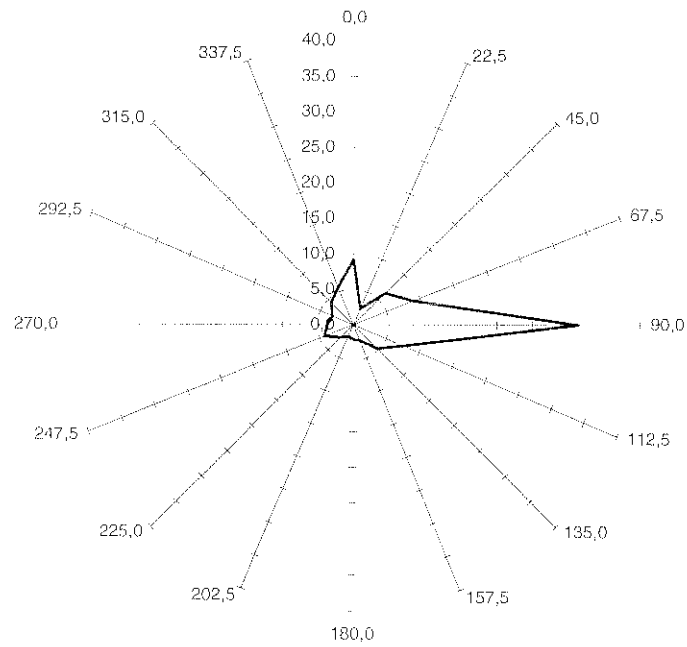
Direzione Vento Prevalente Autunno



Direzioni Prevalenti Vento in regime di calma di vento (VVP<1 [m/s])



Direzioni Prevalenti Vento in regimi di vento medio (1<VVP<3 [m/s])



Direzioni Prevalenti Vento in regime di vento forte (VVP > 3 [m/s])

