



Appendice F

Elaborazioni grafiche dei risultati del modello

ISC3 Short - Term



I risultati del modello ISC3 nella versione Short - Therm sono stati riportati in forma grafica per una migliore comprensione degli effetti di ricaduta degli inquinanti al suolo sull'area definita.

Su tali grafici sono riportate le curve di isoconcentrazione di inquinanti misurate a due metri d'altezza dal suolo.

Tali isoconcentrazioni si riferiscono ai valori massimi registrati nelle condizioni più sfavorevoli nell'arco dell'anno per il ricettore definito : pertanto tale indagine ha una elevata valenza di tipo "sanitario" ma non può essere utilizzata per un confronto con i valori limite della qualità dell'aria che si basano invece su valori medi o percentili e che di conseguenza risulteranno di gran lunga inferiori ai valori riportati.

Per ciascun inquinante allo studio si riportano i seguenti grafici :

graf. 1 un grafico bidimensionale di tipo cartografico che permette di valutare la distribuzione della sostanza inquinante sull'area considerata. Sui grafici sono indicati per una migliore comprensione:

- Stabilimento Solvay, evidenziato da asterisco di colore rosso
- Castiglioncello, evidenziato da un cerchietto di colore nero e dalla didascalia corrispondente
- Rosignano marittimo, evidenziato da un cerchietto di colore nero e dalla didascalia corrispondente
- Vada, evidenziato da un cerchietto di colore nero e dalla didascalia corrispondente

Per una migliore valutazione delle aree interessate da certi impatti massimi al suolo si sono utilizzate delle isolinee con colori caratteristici per ogni valore di concentrazione considerato. Il valore di concentrazione di ogni isolina tracciata viene evidenziato da un'apposita etichetta.

graf. 2 un grafico bidimensionale permette la valutazione della massima concentrazione assoluta raggiungibile.



graf. 3 una cartografia della zona con sovrapposte le linee di isoconcentrazione consente di avere un maggior dettaglio e una migliore definizione delle aree interessate alla ricaduta.

Gli inquinanti sottoposti a studio di valutazione di impatto ambientale con modellistica ISC3 - Short Term sono riportati nella tabella seguente, con l'indicazione del tipo di diagrammi di seguito riportati

SITUAZIONE ATTUALE : inquinanti monitorati e diagrammi riportati			
PTS	SO₂	NO_x	CO
media oraria	media oraria	media oraria	media oraria
media giornaliera	media giornaliera	x	x

SITUAZIONE FUTURA : inquinanti monitorati e diagrammi riportati			
PTS	SO₂	NO_x	CO
x	x	media oraria	media oraria

Teniamo a ribadire che le isoconcentrazioni riportate nelle si riferiscono ai valori massimi registrati nelle condizioni più sfavorevoli nell'arco dell'anno per il ricettore definito : pertanto i valori riportati non possono essere utilizzati per un confronto con i valori limite della qualità dell'aria che si basano invece su valori medi o percentili e che di conseguenza risulteranno di gran lunga inferiori ai valori riportati. Per tale confronto occorre riferirsi al paragrafo 6.3 della relazione



ambiente s.c.r.l

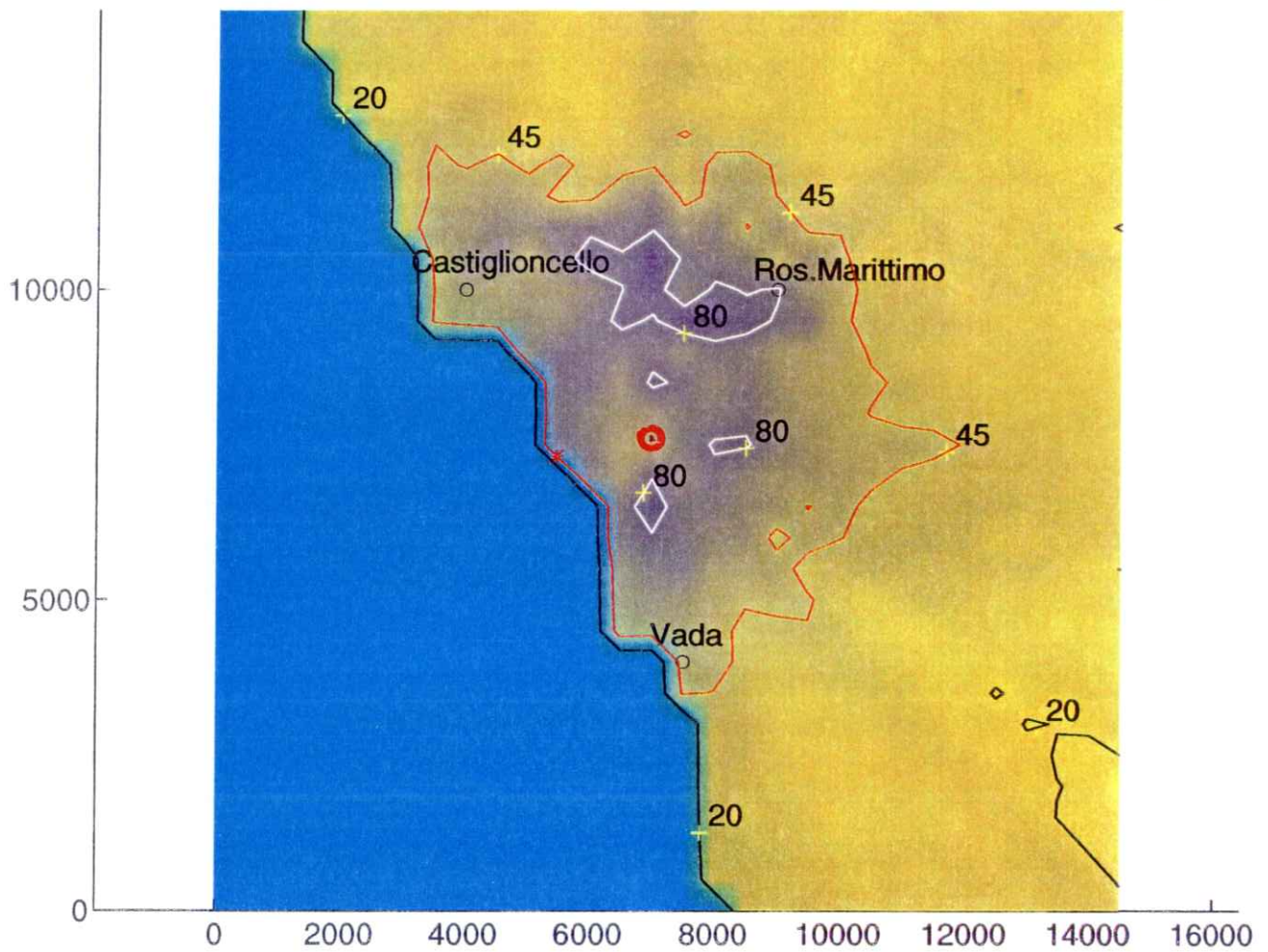


CRIT SRL

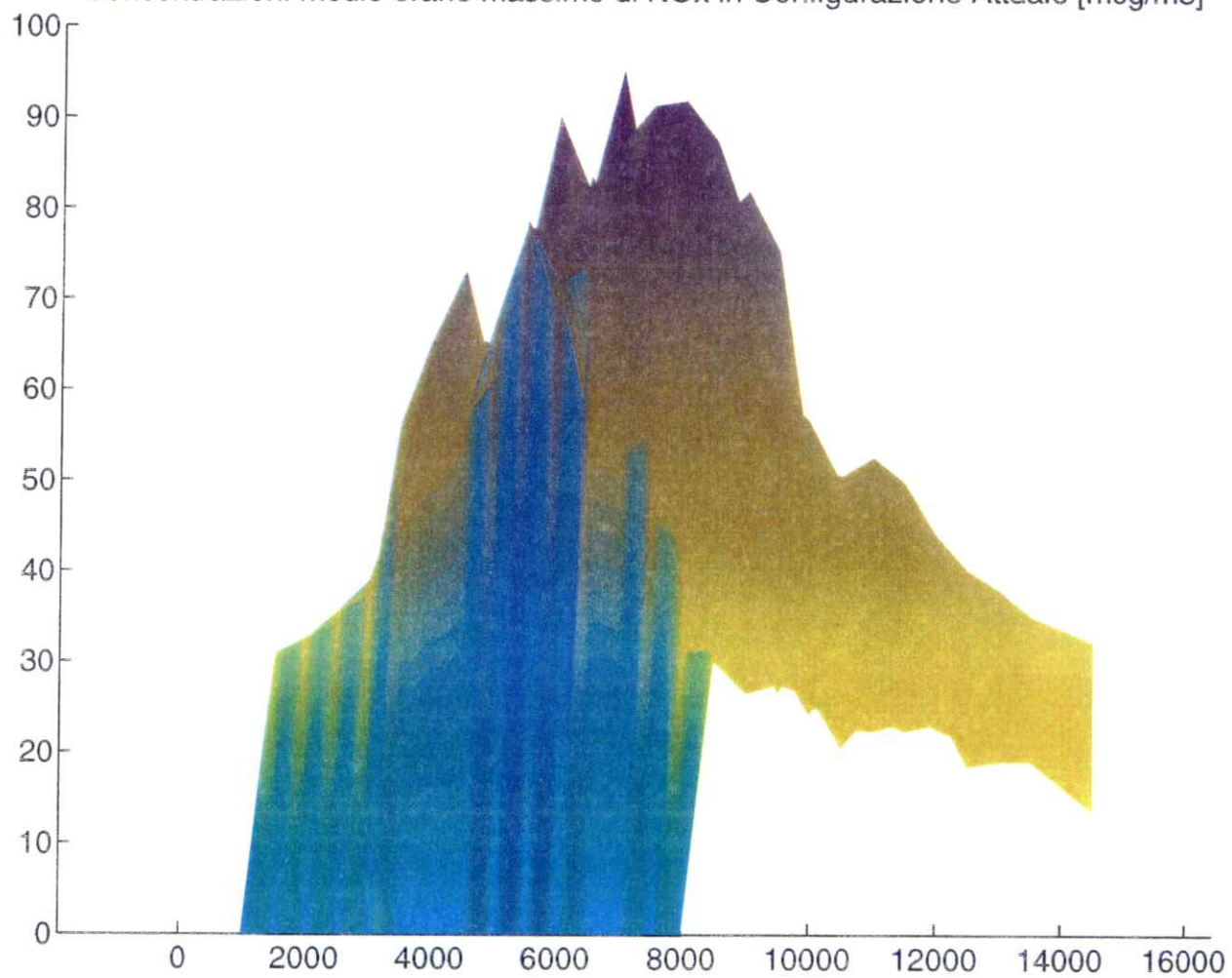
Inquinante

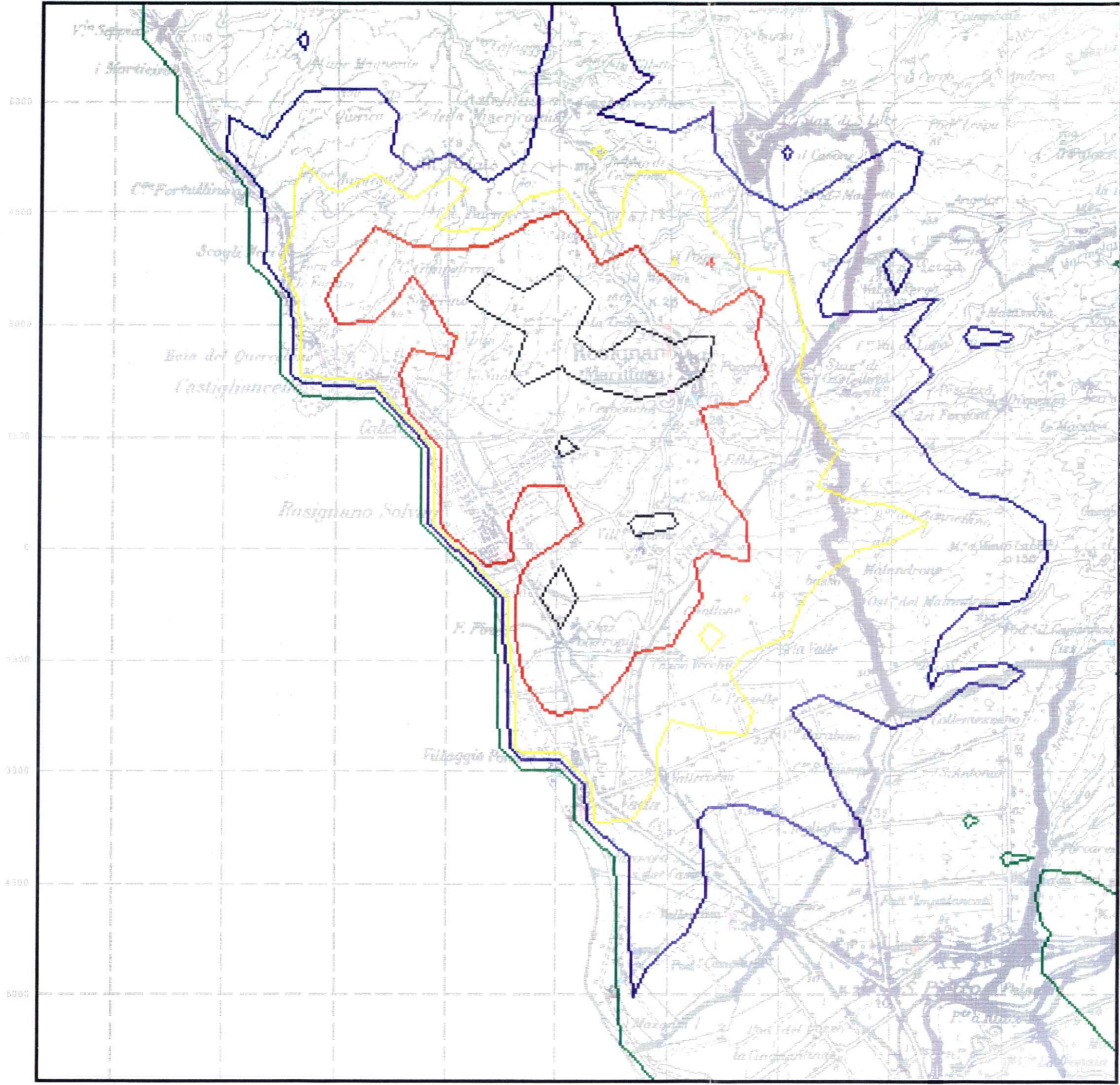
NO_x

Concentrazioni medie orarie massime di NOx in Configurazione Attuale [mcg/m3]



Concentrazioni medie orarie massime di NOx in Configurazione Attuale [mcg/m3]



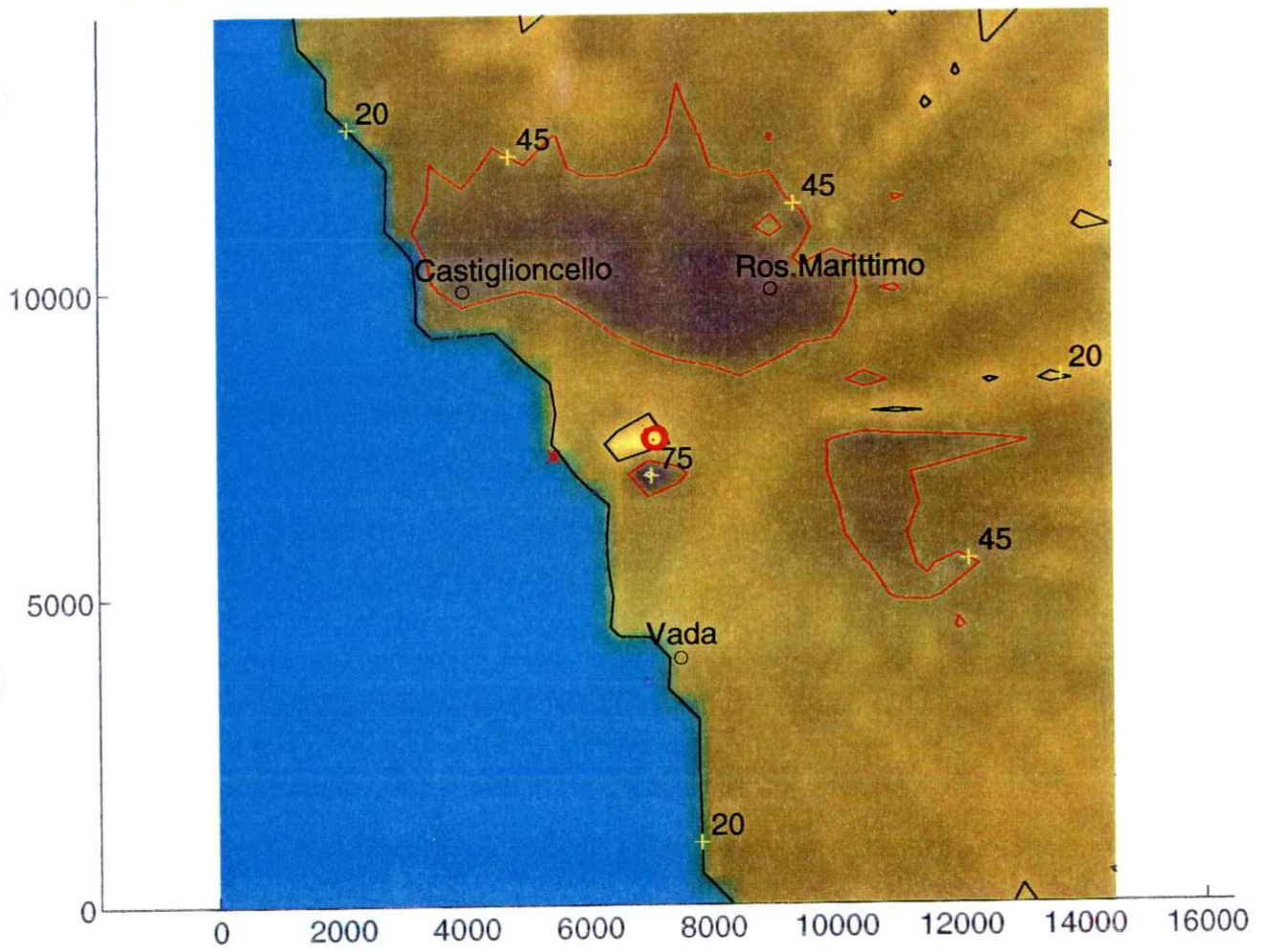


— Inquinante NOX
 Configurazione attuale
 Concentrazioni rilevate
 media oraria

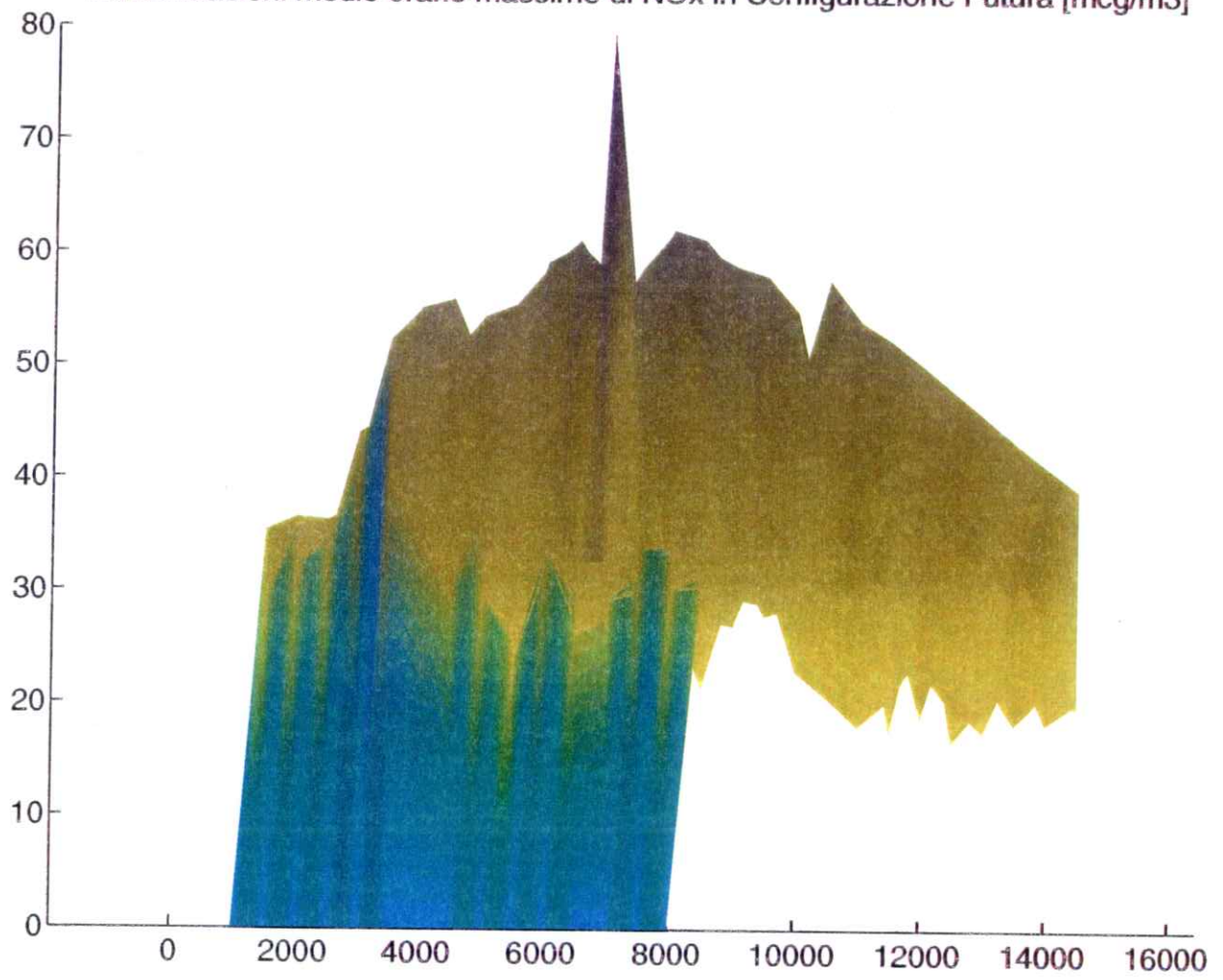
Isolinee di concentrazione
 inquinante a 2 metri dal suolo

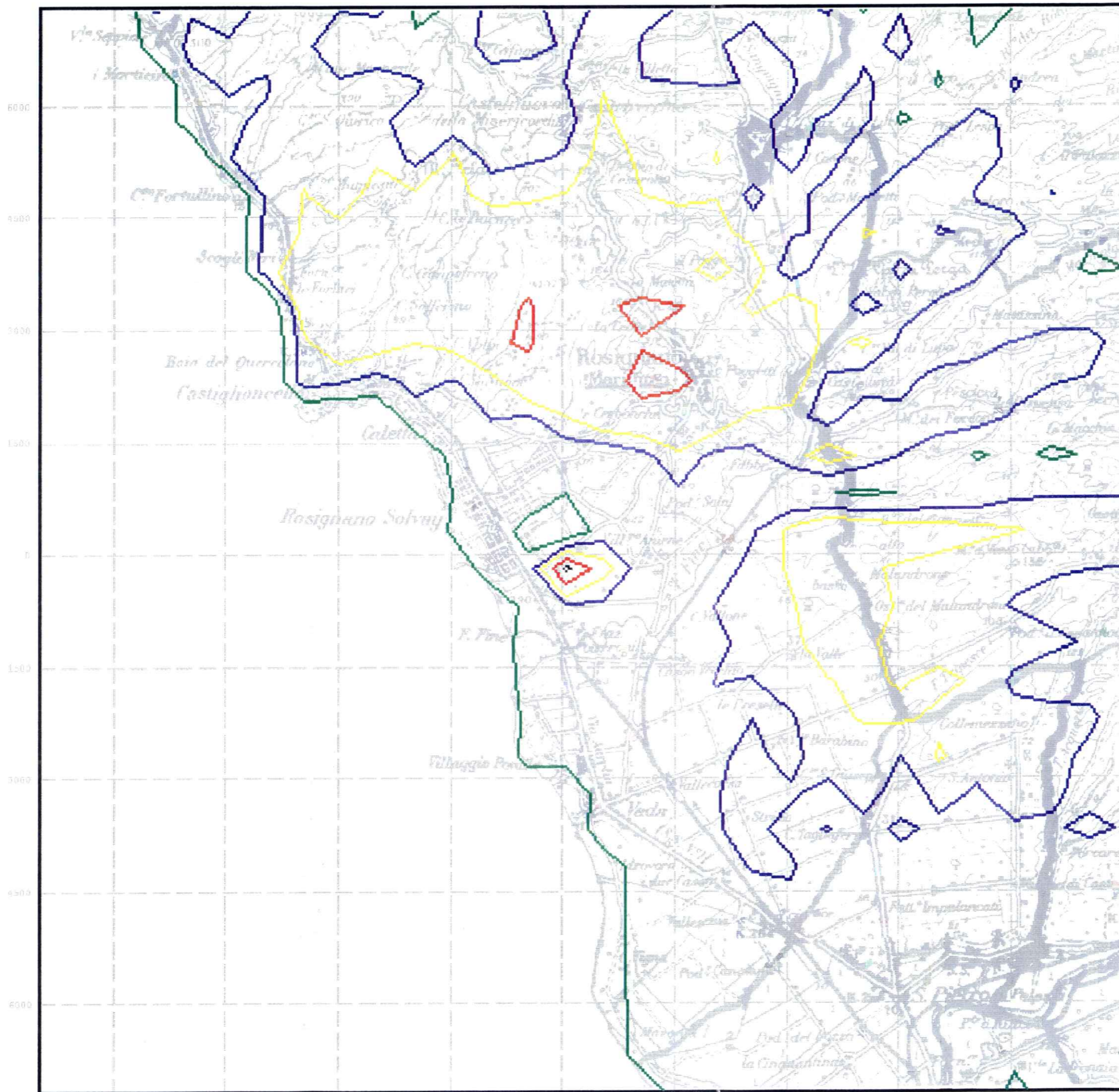
- 20 ug/m3
- 35 ug/m3
- 45 ug/m3
- 60 ug/m3
- 80 ug/m3

Concentrazioni medie orarie massime di NOx in Configurazione Futura [mcg/m3]



Concentrazioni medie orarie massime di NOx in Configurazione Futura [mcg/m3]





Inquinante NOX
 Configurazione futura
 Concentrazioni rilevate
 media oraria

Isoline di concentrazione
 inquinante a 2 metri dal suolo

- 20 ug/m3
- 35 ug/m3
- 45 ug/m3
- 60 ug/m3
- 75 ug/m3



ambiente s.c.r.l

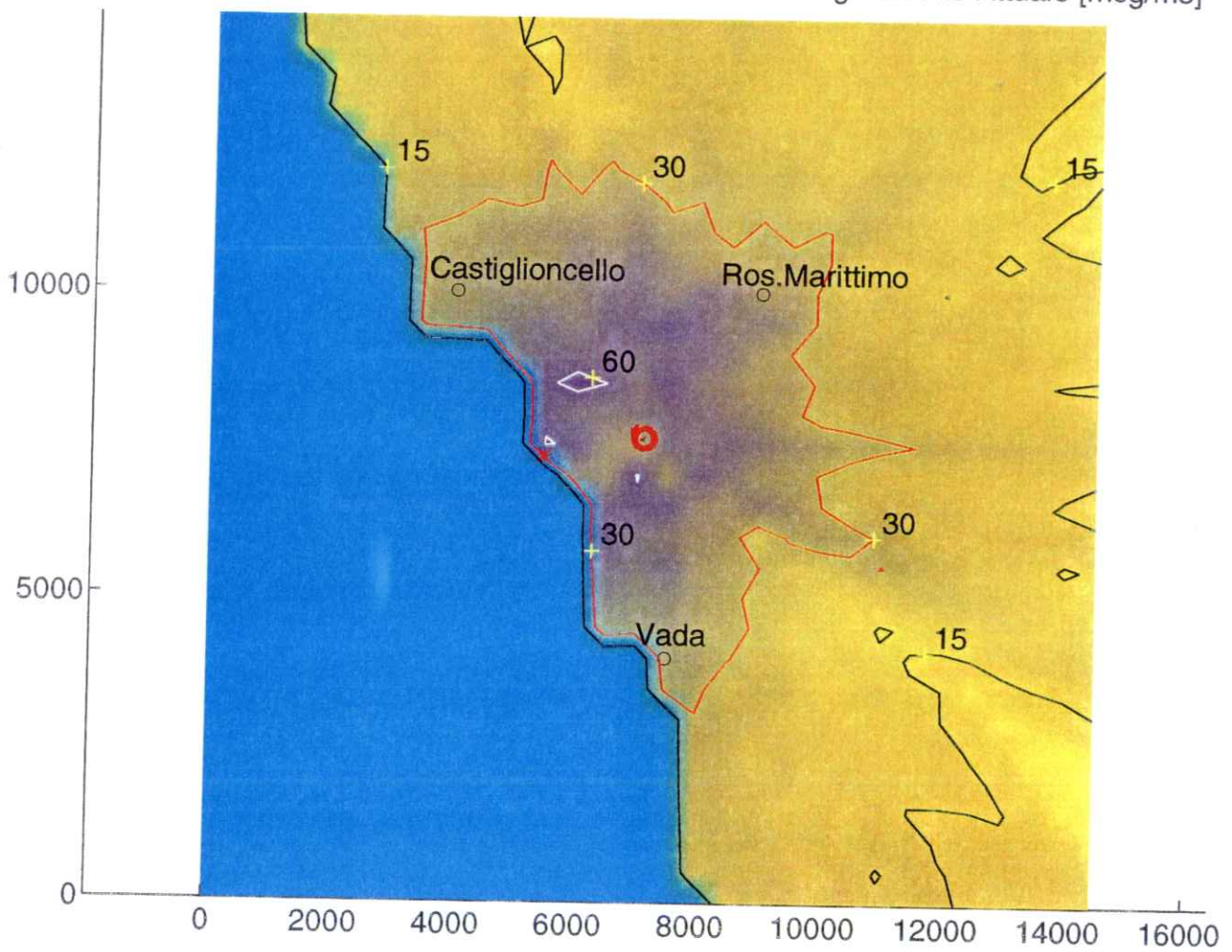


CRIT SRL

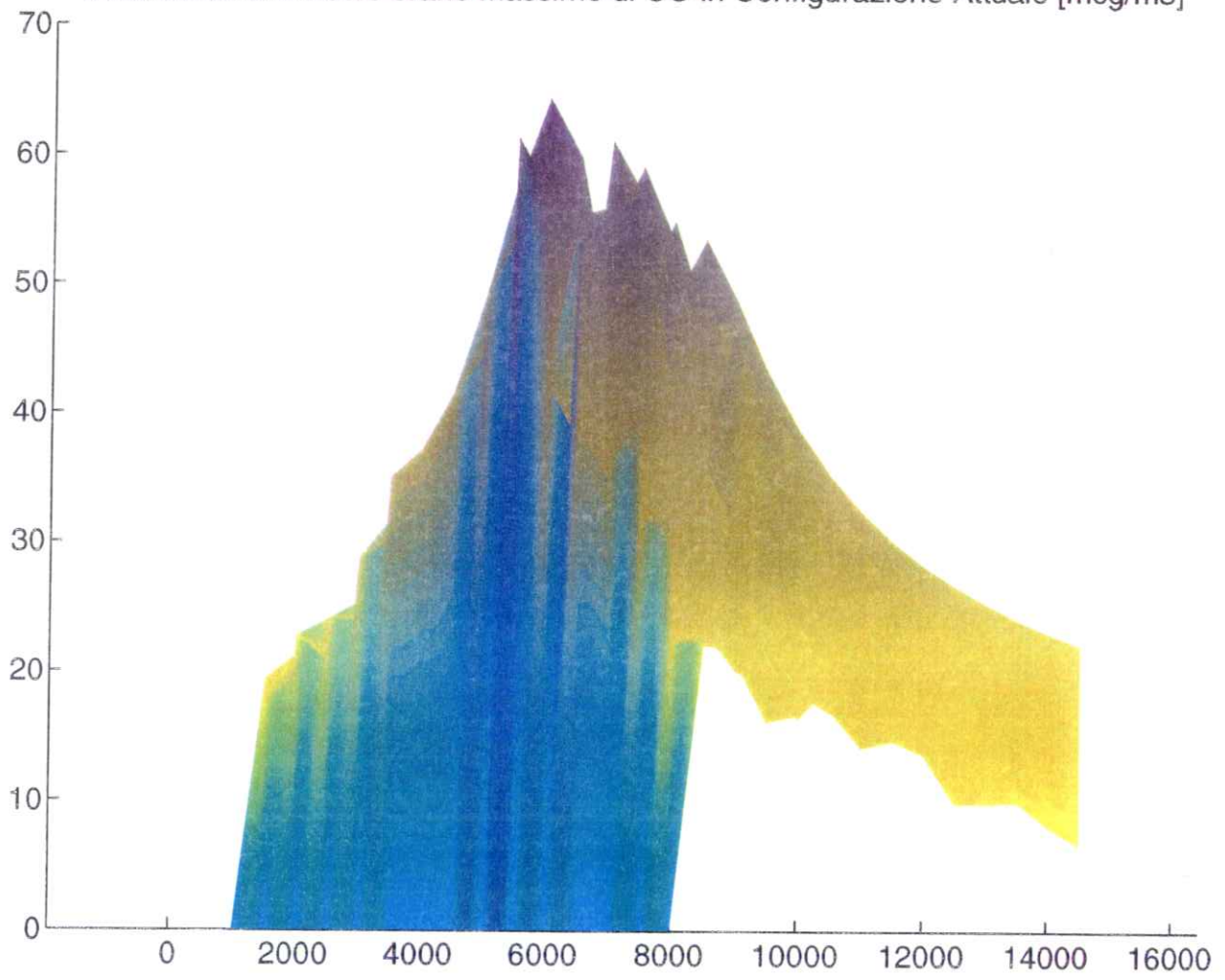
Inquinante

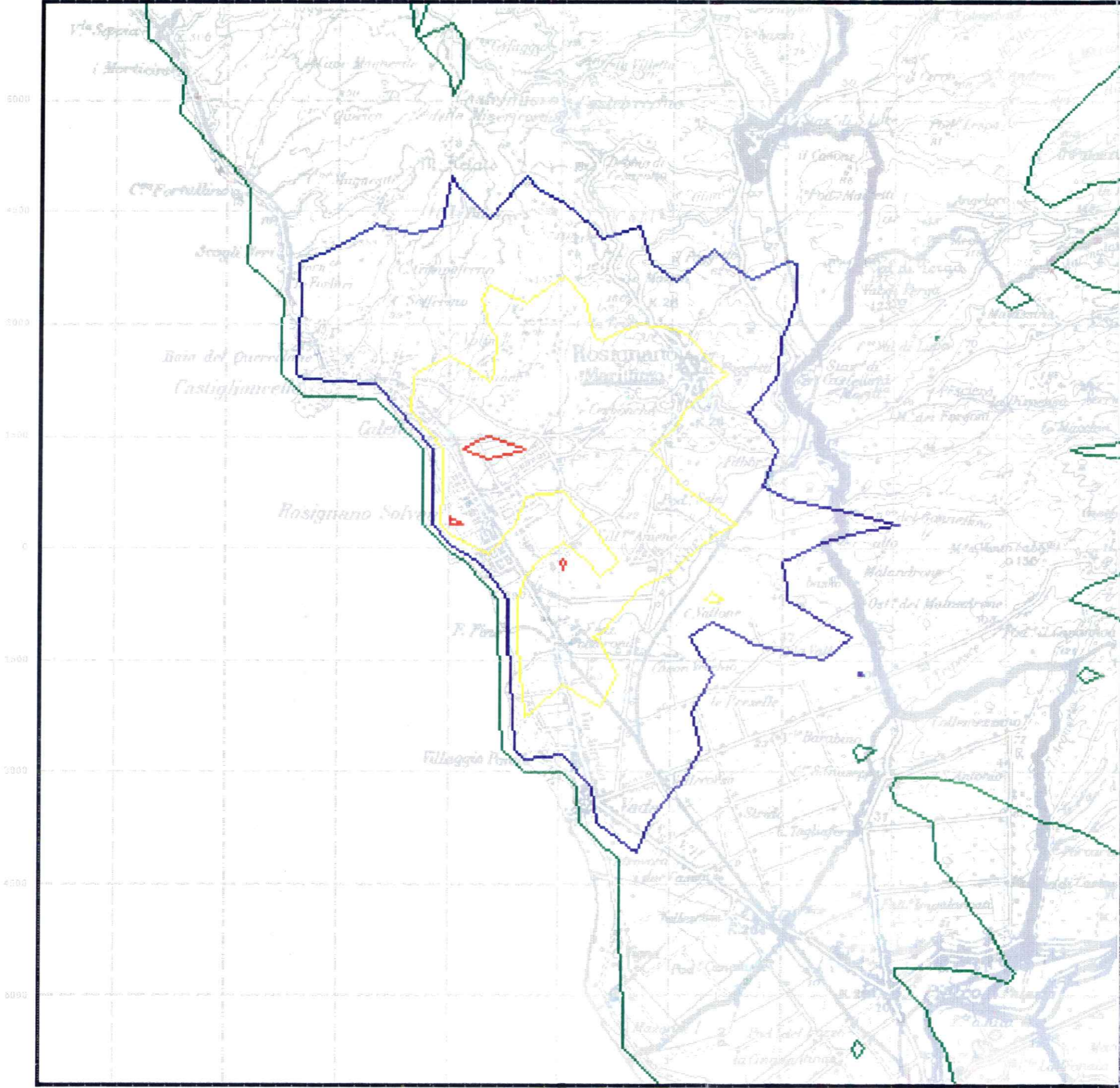
CO

Concentrazioni medie orarie massime di CO in Configurazione Attuale [mcg/m3]



Concentrazioni medie orarie massime di CO in Configurazione Attuale [mcg/m3]



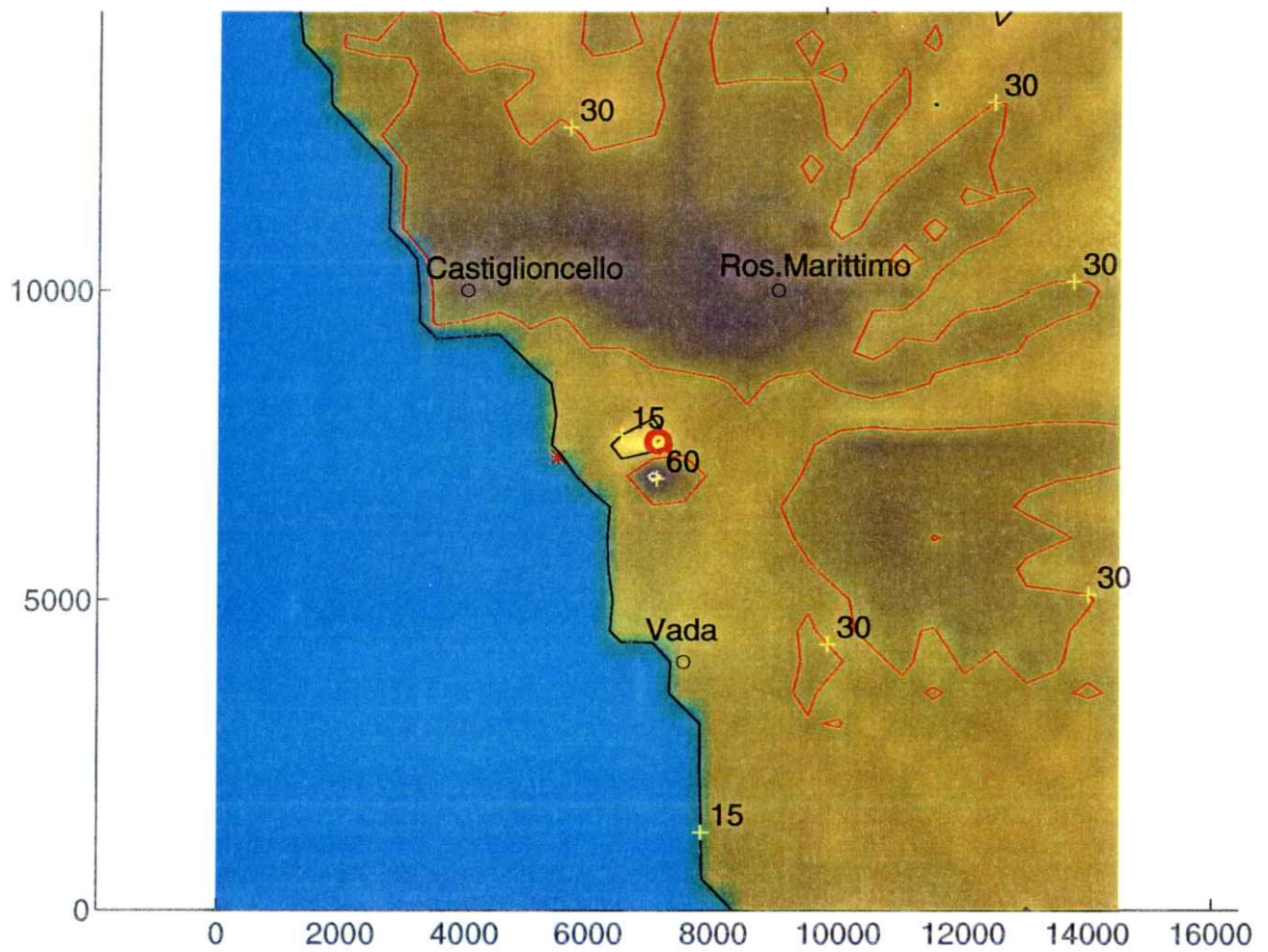


Inquinante CO
 Configurazione attuale
 Concentrazioni rilevate
 media oraria

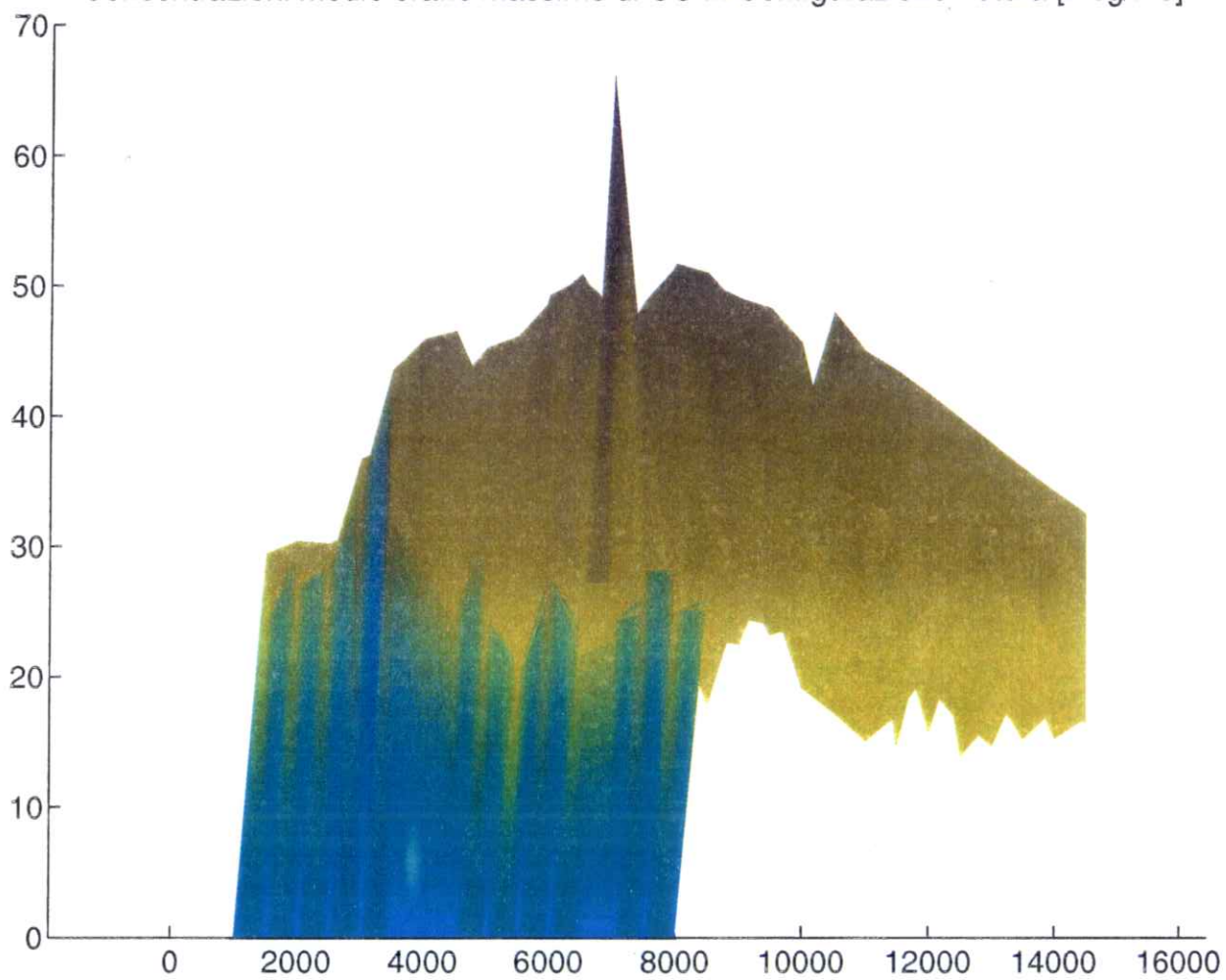
Isolinee di concentrazione
 inquinante a 2 metri dal suolo

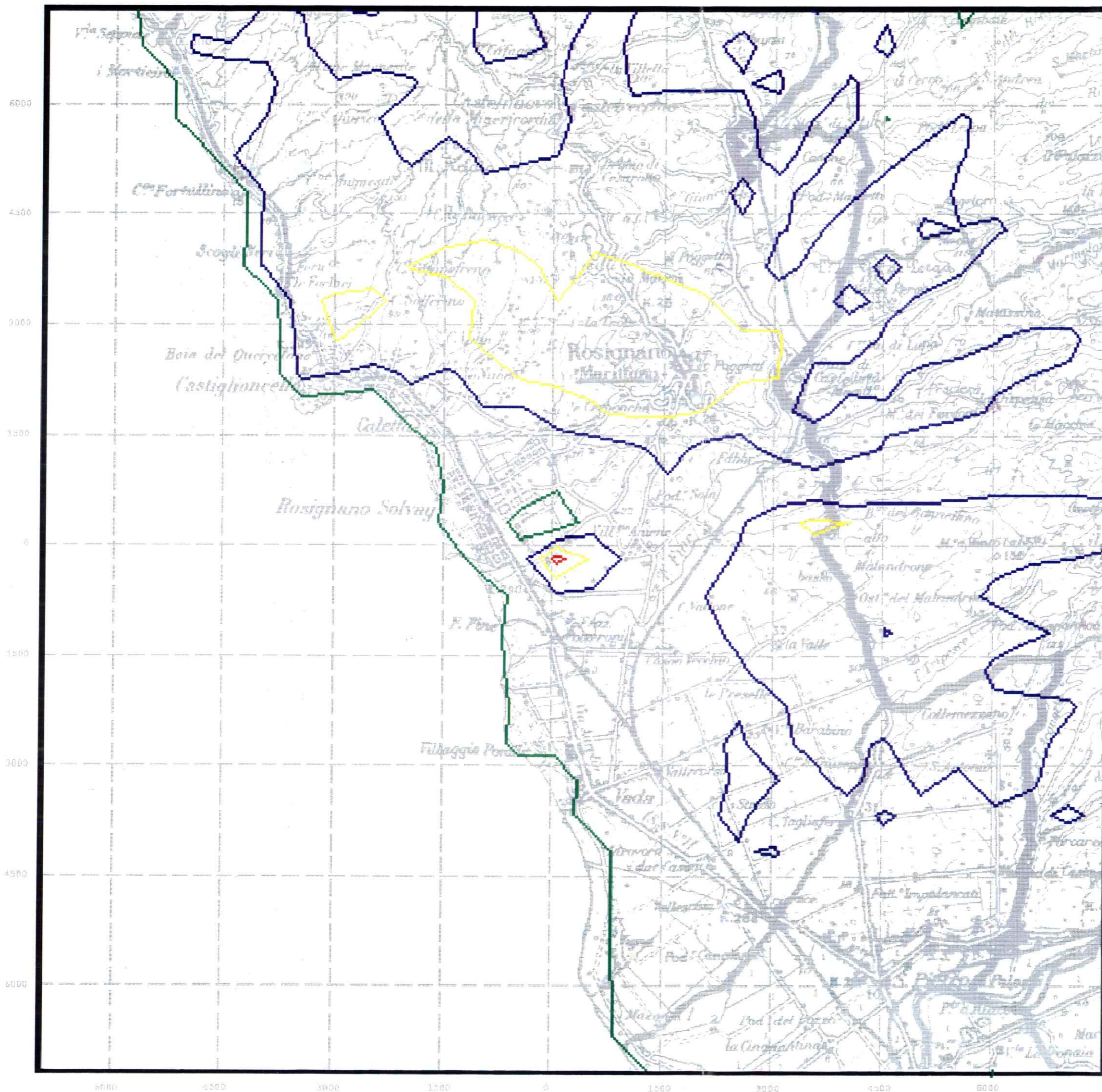
- 15 ug/m3
- 30 ug/m3
- 45 ug/m3
- 60 ug/m3

Concentrazioni medie orarie massime di CO in Configurazione Futura [mcg/m3]



Concentrazioni medie orarie massime di CO in Configurazione Futura [mcg/m3]





Inquinante CO
 Configurazione futura
 Concentrazioni rilevate
 media oraria

Isolinee di concentrazione
 inquinante a 2 metri dal suolo

- 15 ug/m³
- 30 ug/m³
- 45 ug/m³
- 60 ug/m³



ambiente s.c.r.l

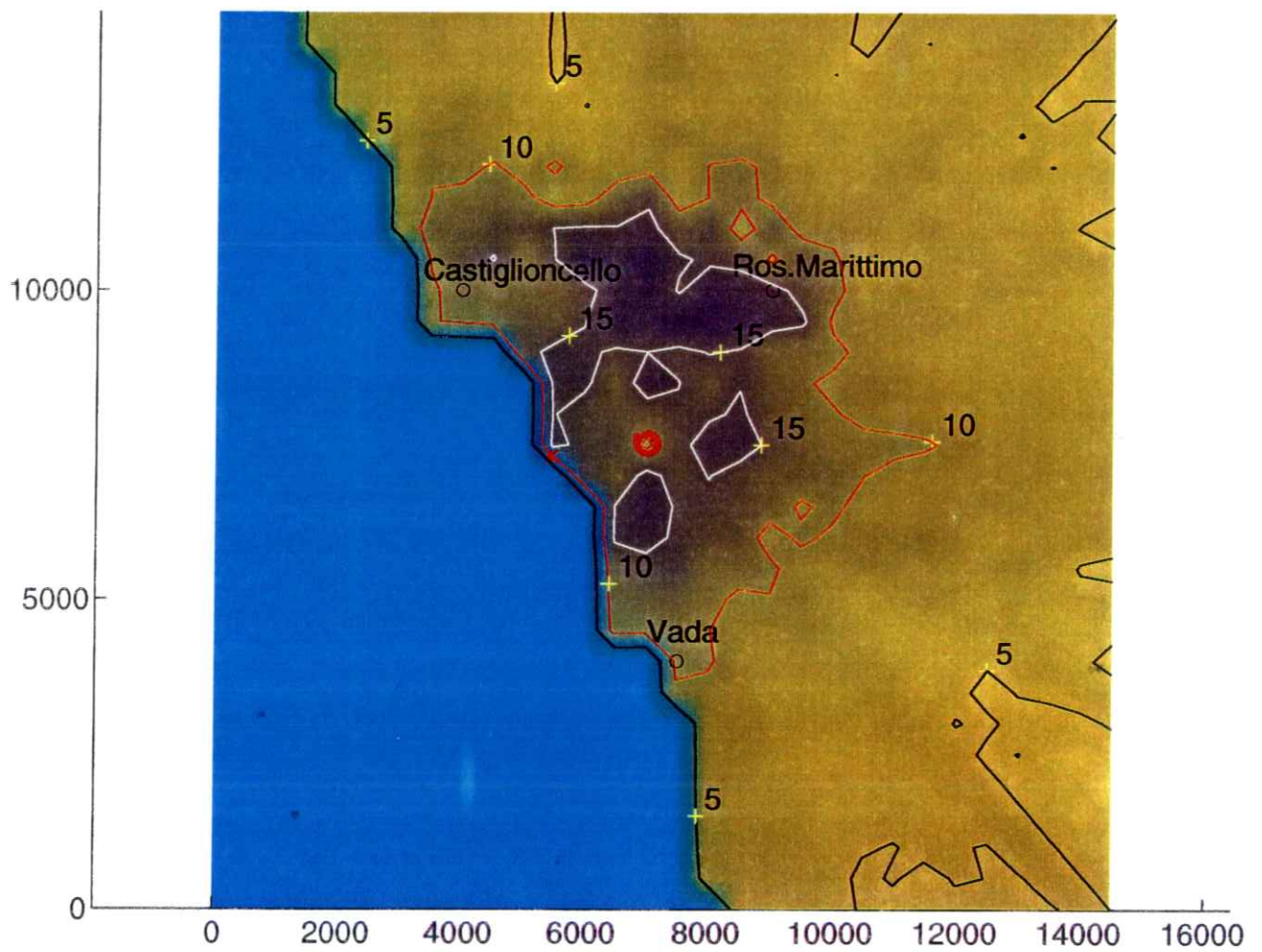


CRIT SRL

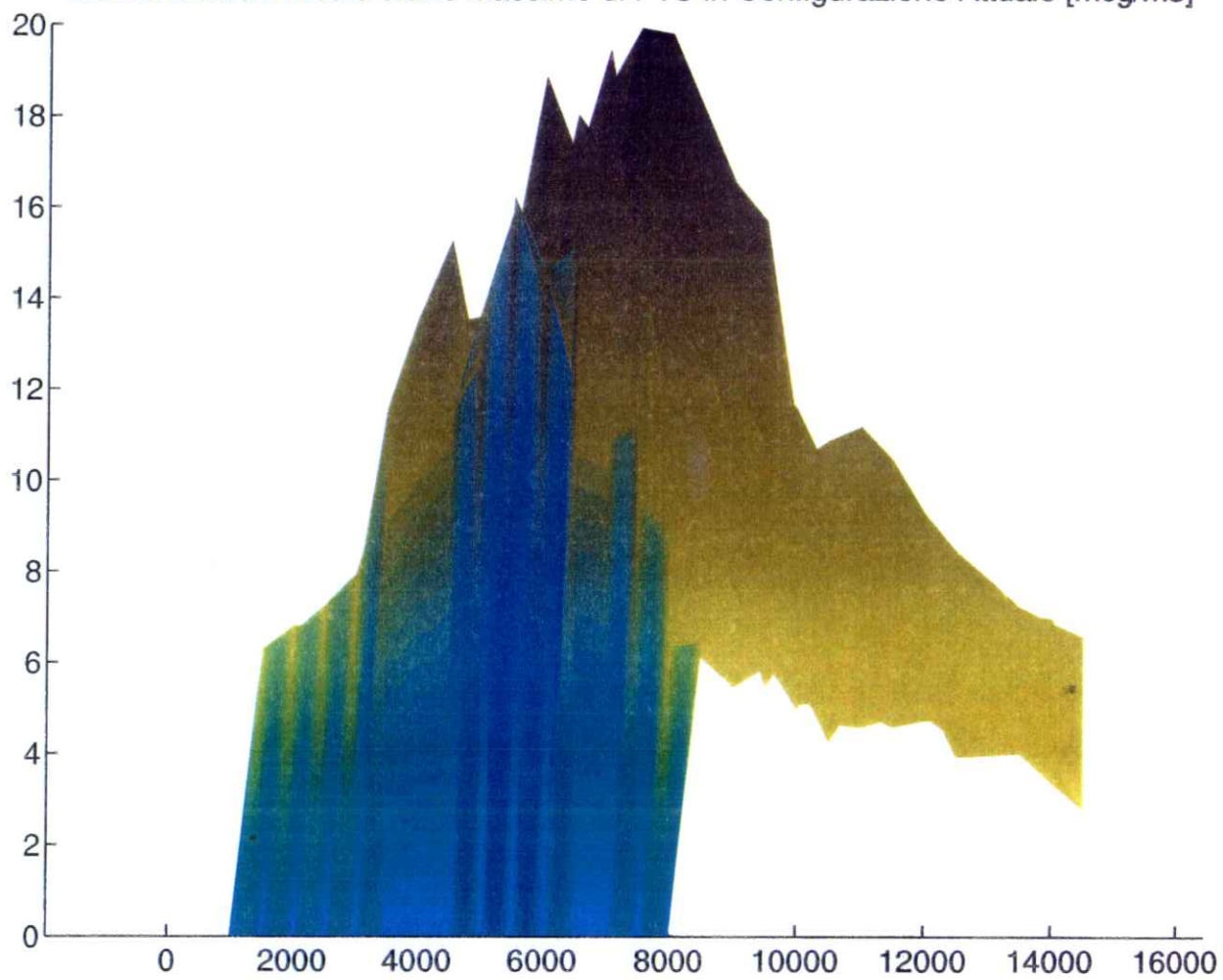
Inquinante

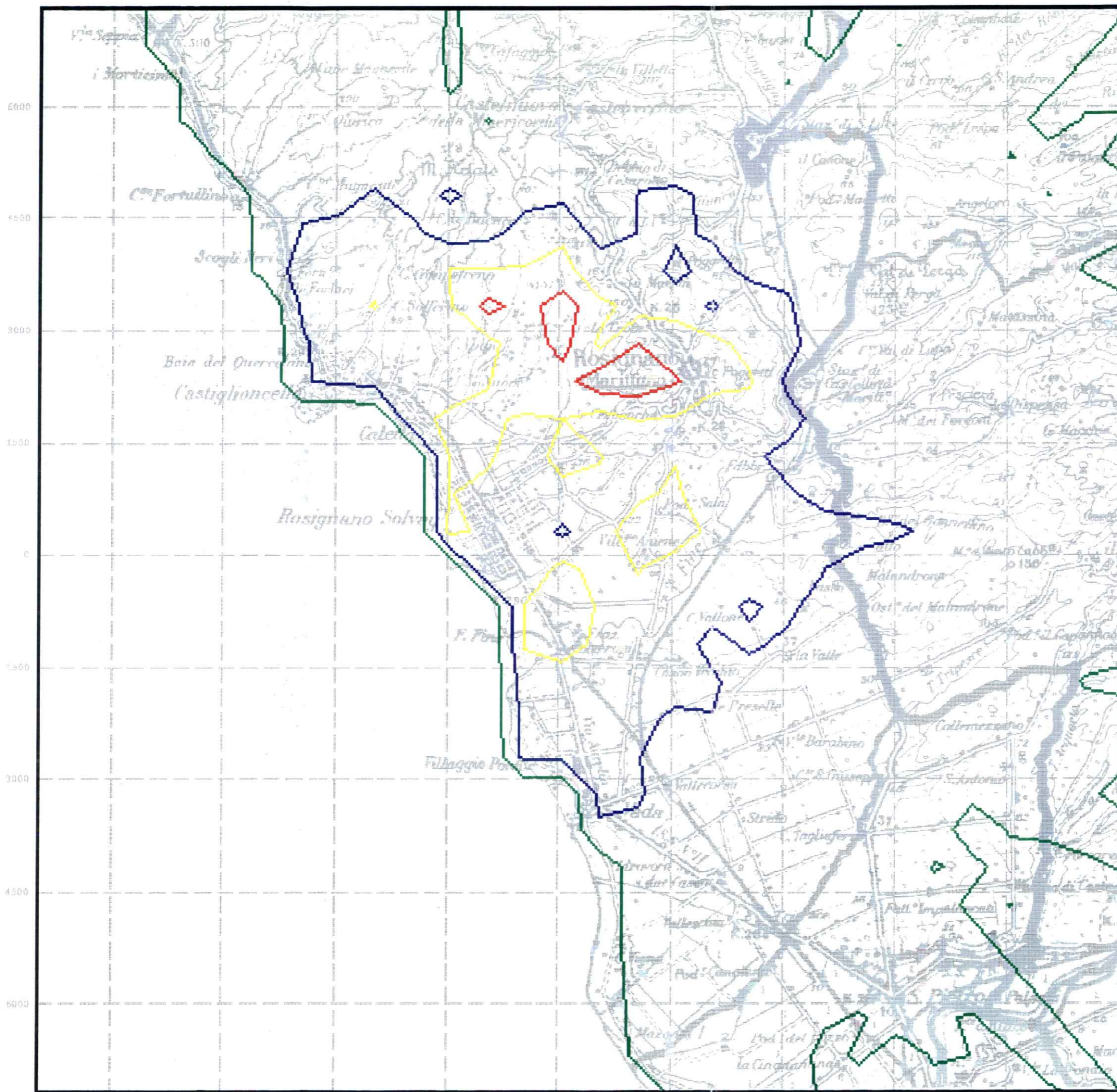
PTS

Concentrazioni medie orarie massime di PTS in Configurazione Attuale [mcg/m3]



Concentrazioni medie orarie massime di PTS in Configurazione Attuale [mcg/m3]



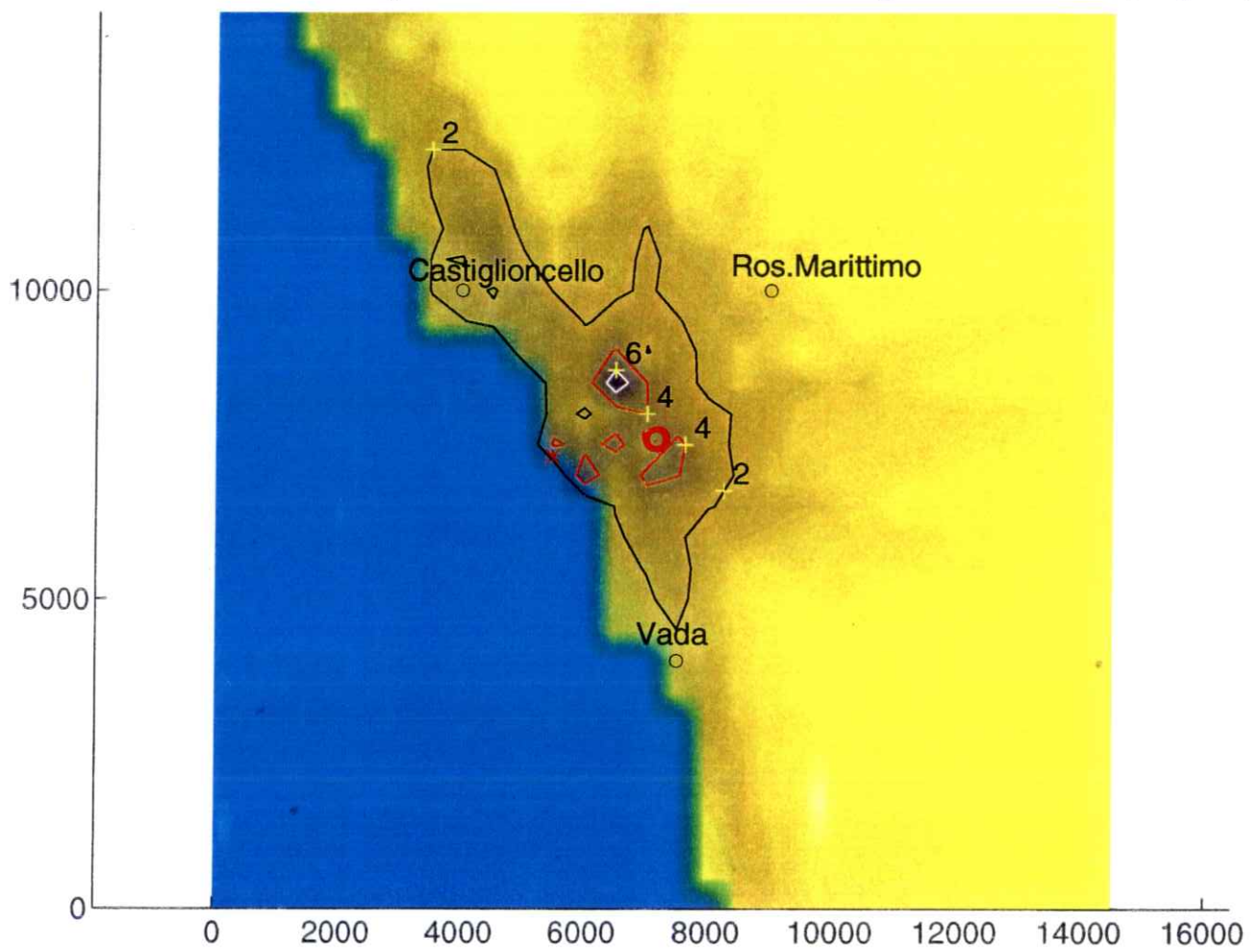


Inquinante PTS
 Configurazione attuale
 Concentrazioni rilevate
 media oraria

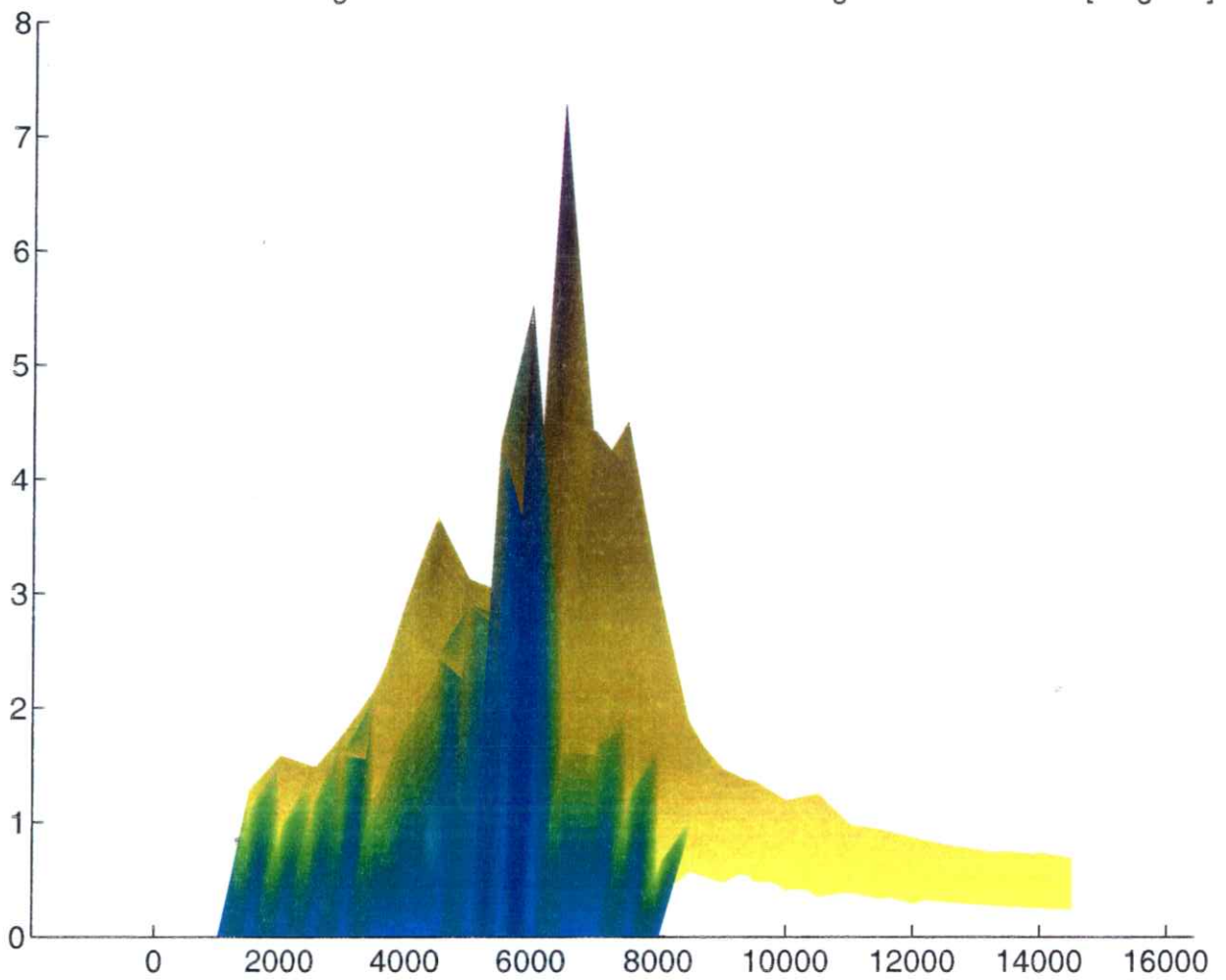
Isolinee di concentrazione
 inquinante a 2 metri dal suolo

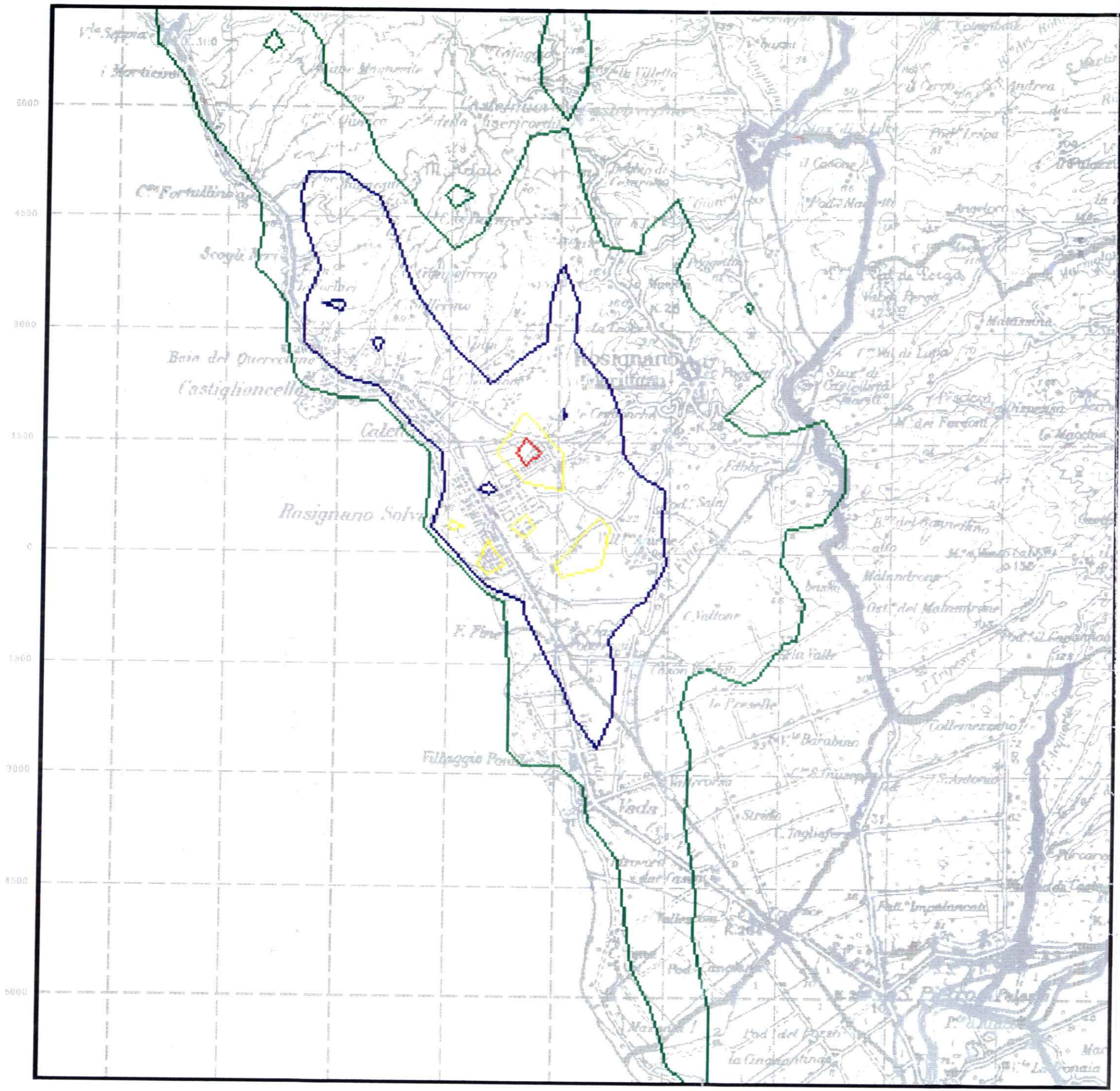
- 5 ug/m3
- 10 ug/m3
- 15 ug/m3
- 18 ug/m3

Concentrazioni medie giornaliere massime di PTS in Configurazione Attuale [mcg/m3]



Concentrazioni medie giornaliere massime di PTS in Configurazione Attuale [mcg/m3]





Inquinante PTS
 Configurazione attuale
 Concentrazioni rilevate
 media giornaliera

Isolinee di concentrazione
 inquinante a 2 metri dal suolo

- 1 ug/m3
- 2 ug/m3
- 4 ug/m3
- 6 ug/m3



ambiente s.c.r.l.

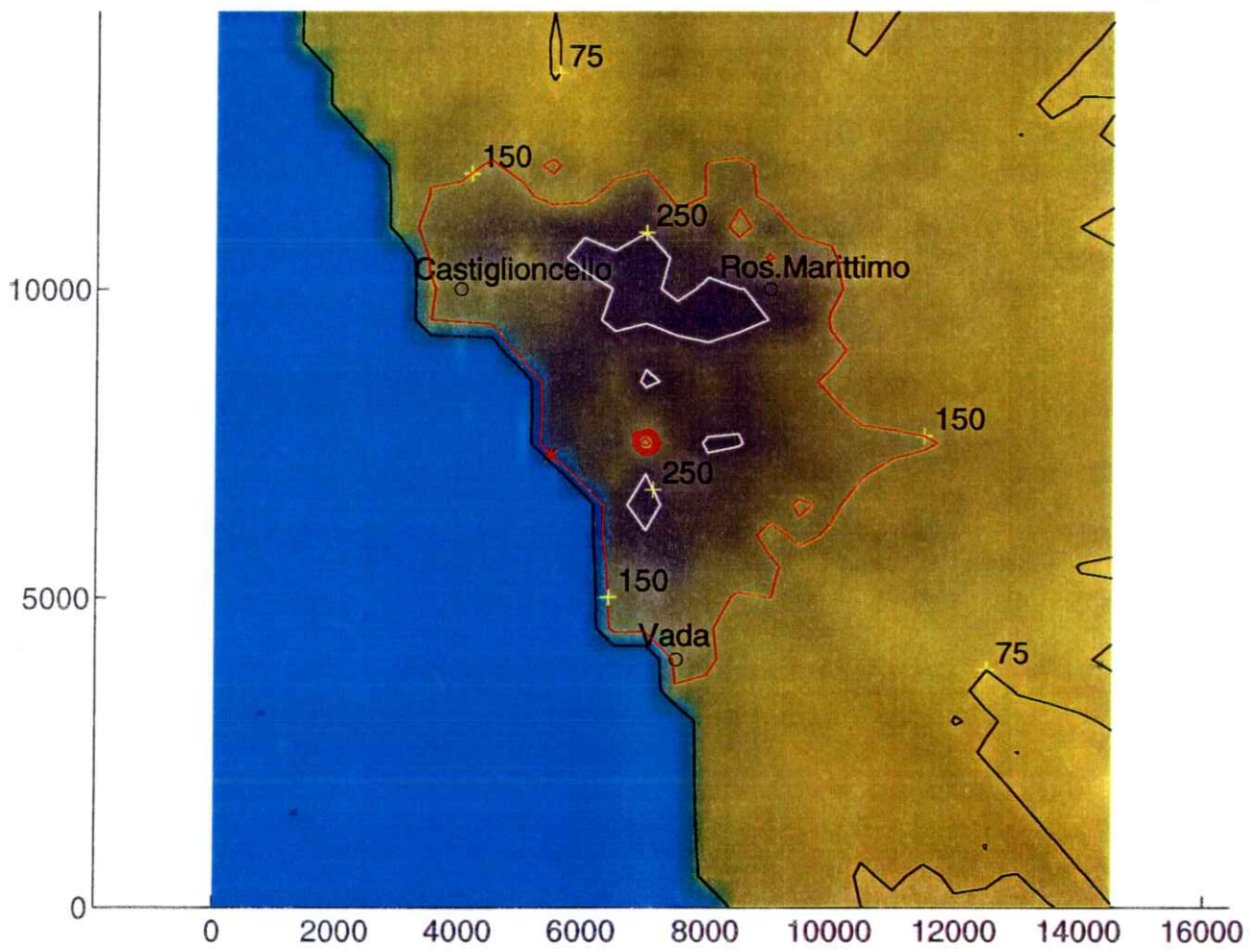


CRIT SRL

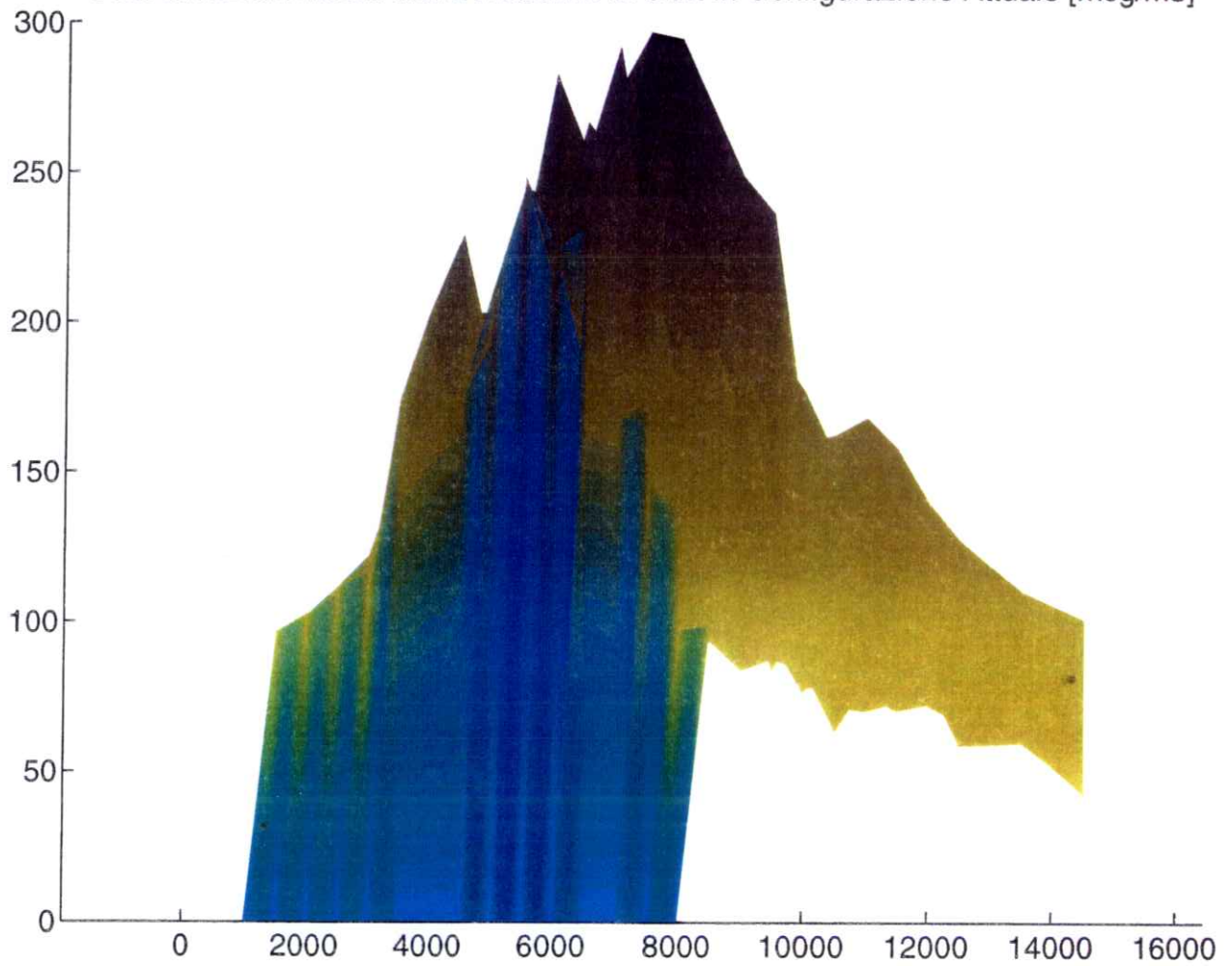
Inquinante

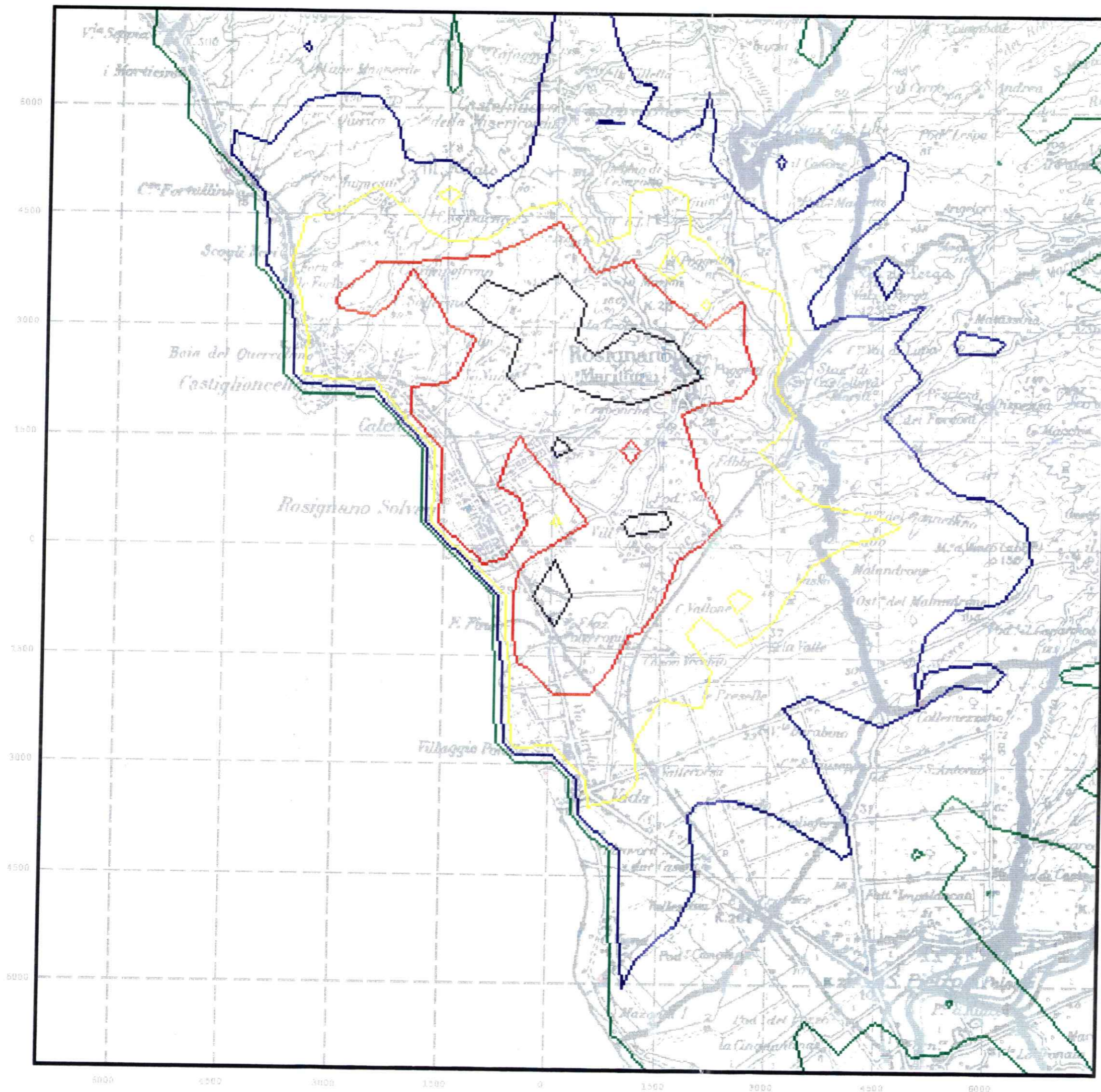
SO₂

Concentrazioni medie orarie massime di SO₂ in Configurazione Attuale [mcg/m³]



Concentrazioni medie orarie massime di SO2 in Configurazione Attuale [mcg/m3]



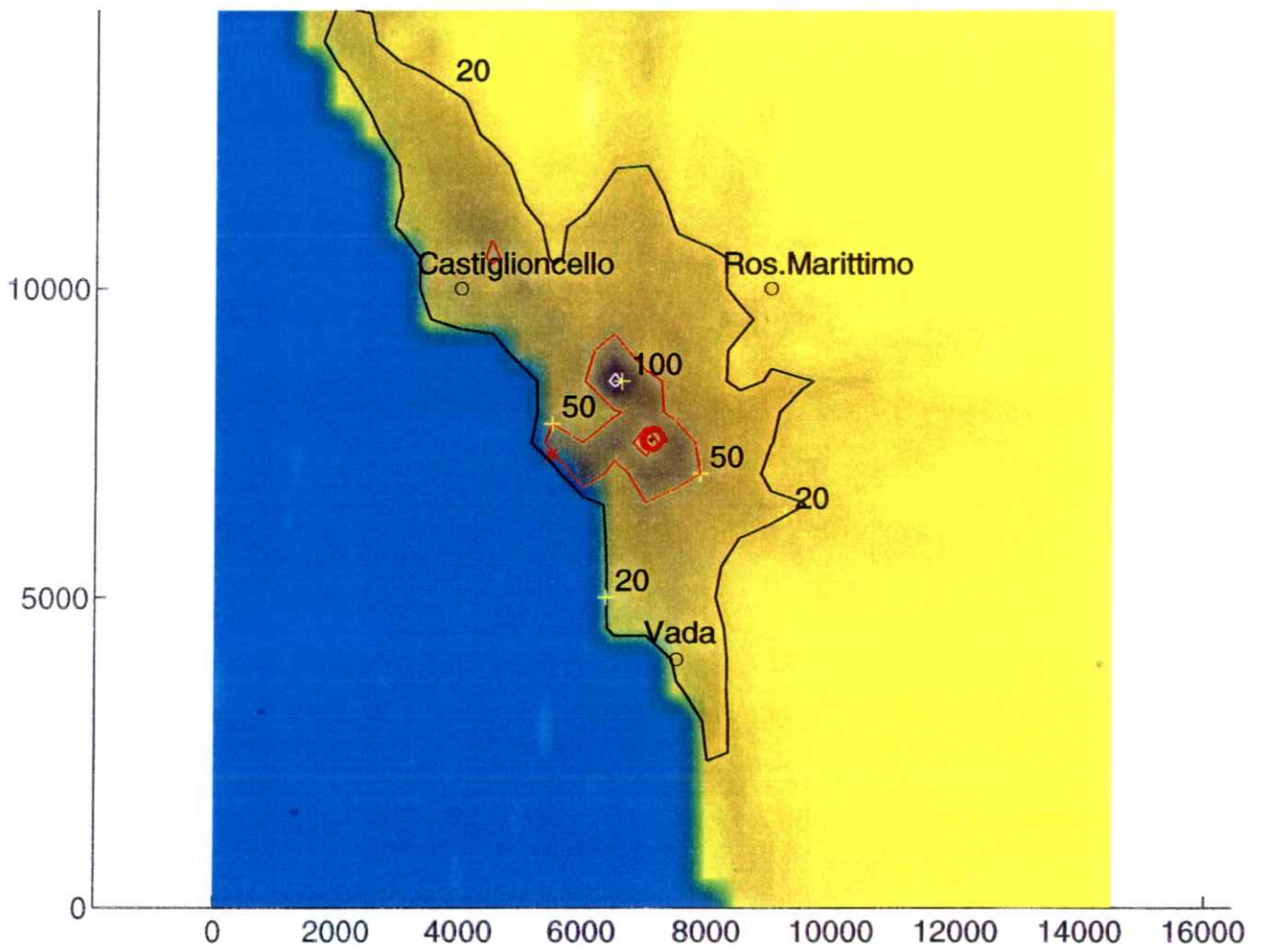


Inquinante SO2
 Configurazione attuale
 Concentrazioni rilevate
 media oraria

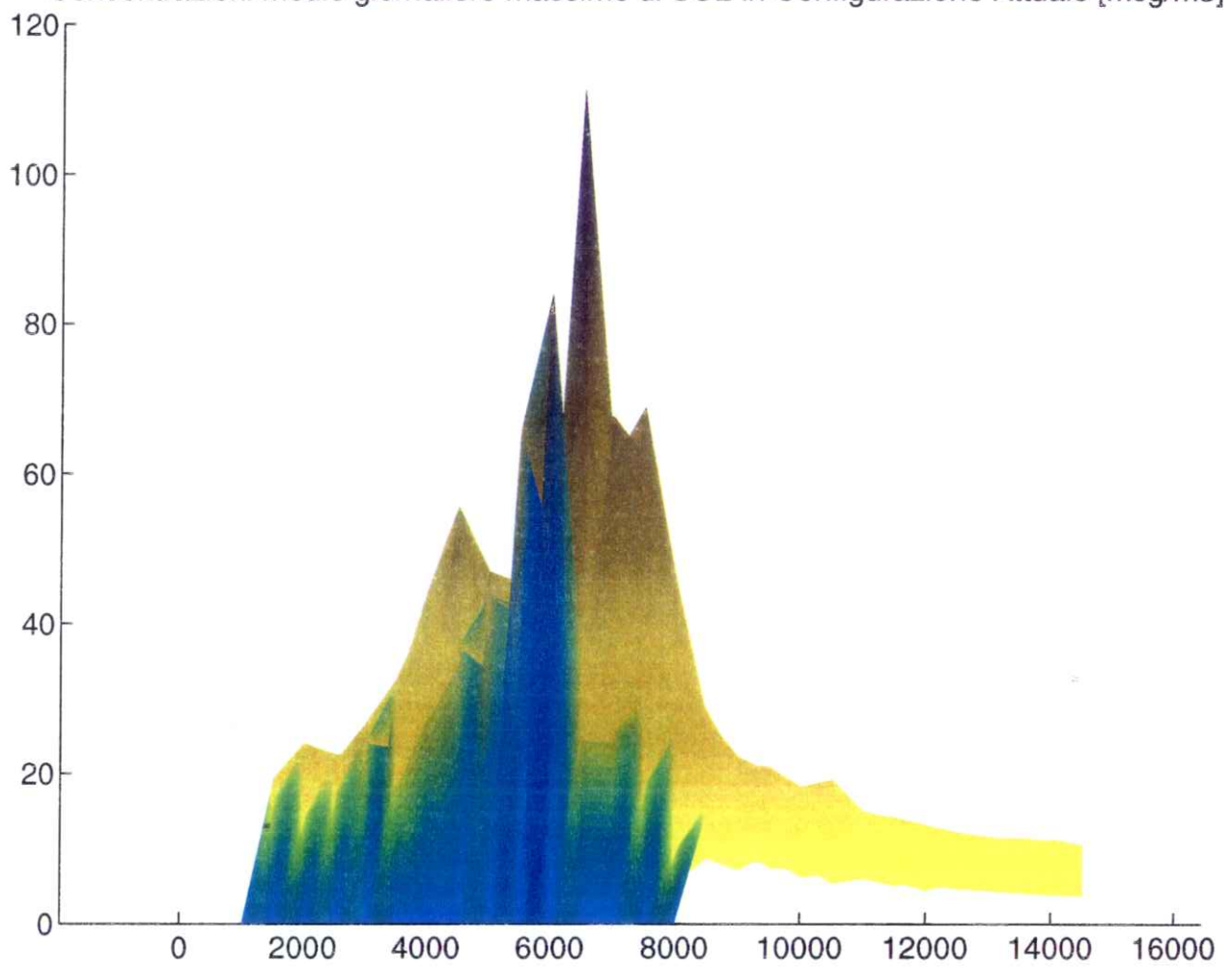
Isolinee di concentrazione
 inquinante a 2 metri dal suolo

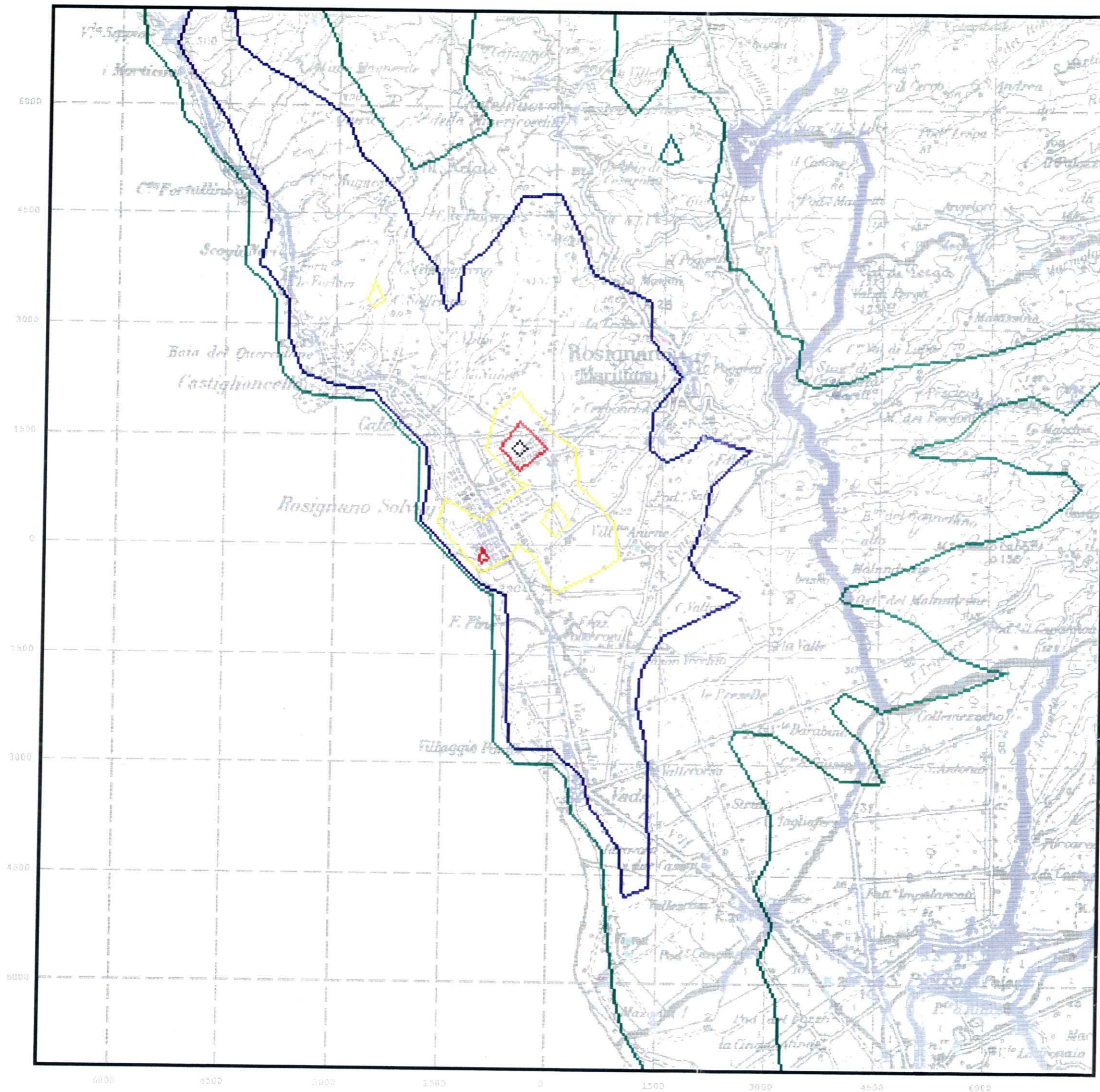
- 75 ug/m3
- 110 ug/m3
- 150 ug/m3
- 200 ug/m3
- 250 ug/m3

Concentrazioni medie giornaliere massime di SO₂ in Configurazione Attuale [mcg/m³]



Concentrazioni medie giornaliere massime di SO2 in Configurazione Attuale [mcg/m3]





Inquinante SO2
 Configurazione attuale
 Concentrazioni rilevate
 media giornaliera

Isolinee di concentrazione
 inquinante a 2 metri dal suolo

- 10 ug/m3
- 20 ug/m3
- 50 ug/m3
- 75 ug/m3
- 100 ug/m3