



ambiente s.c.r.l.



CRIT SRL

Appendice A

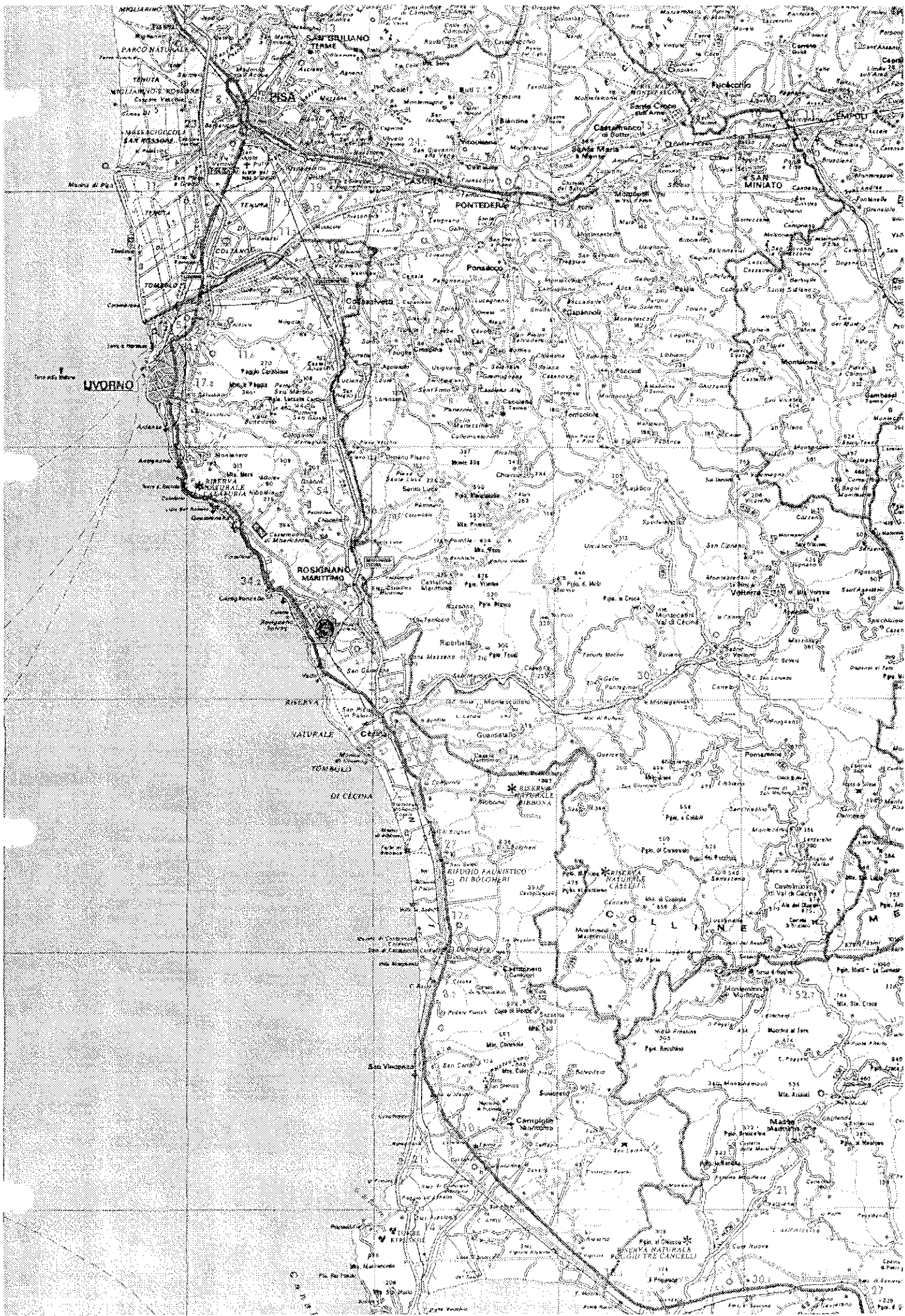
Area di intervento

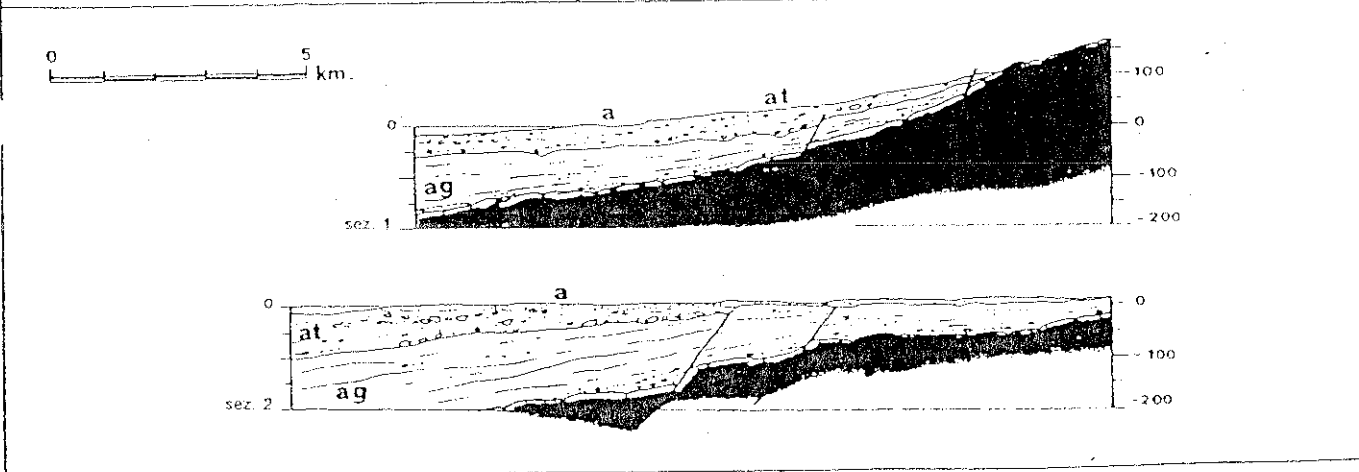
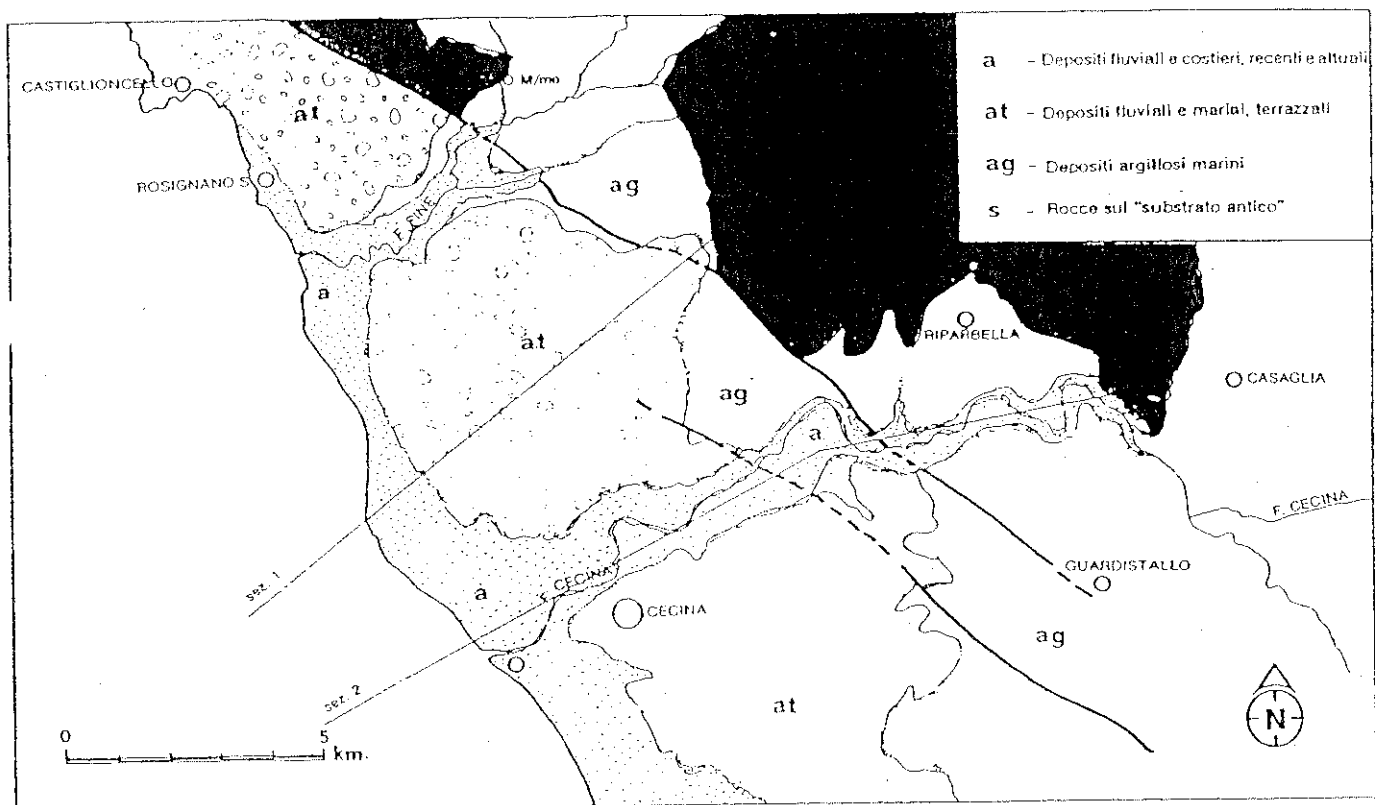


Nella presente appendice sono riportate :

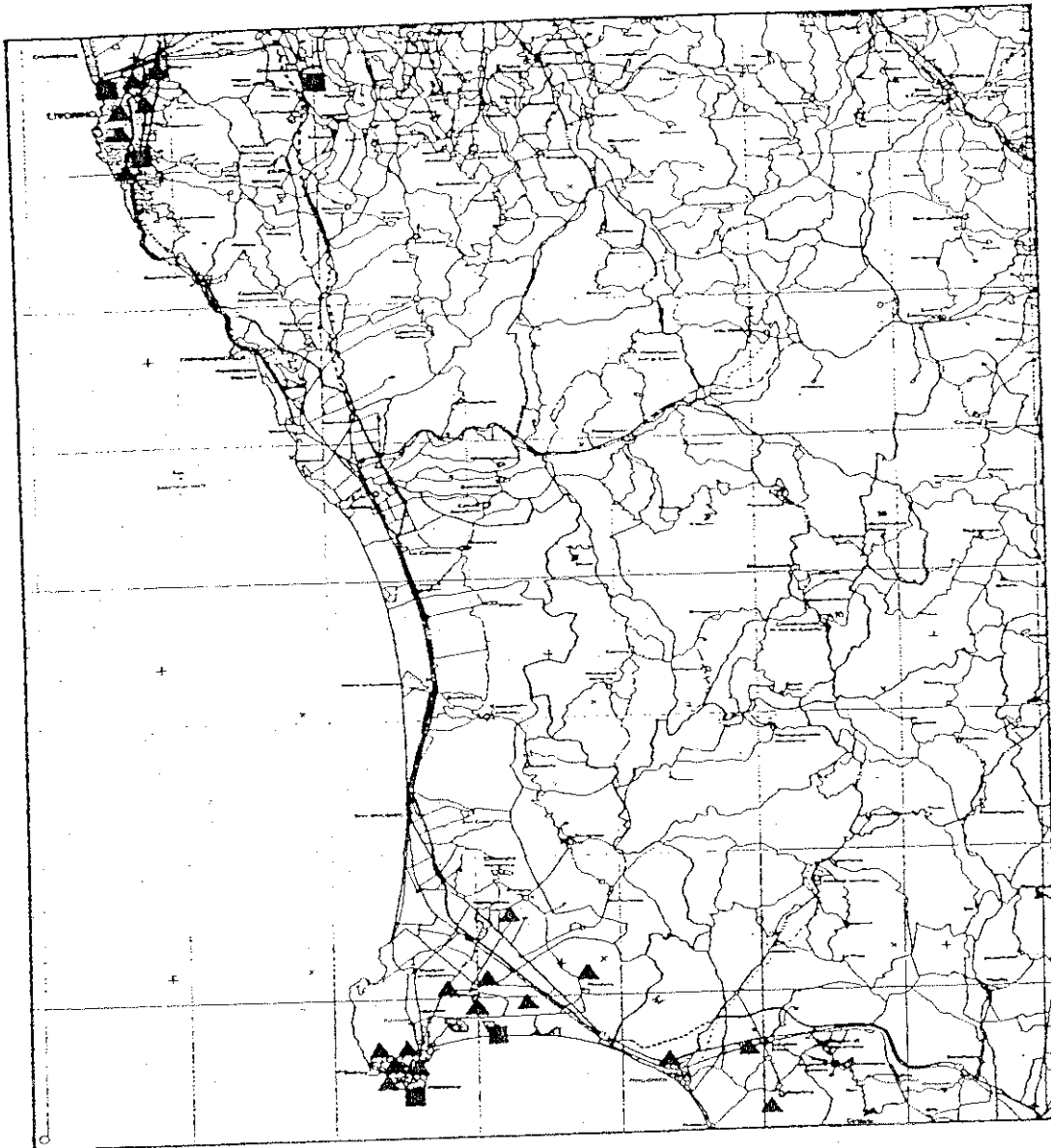
- cartografia indicante la localizzazione di Rosignano Solvay
- carta di schematizzazione geologico strutturale dell'area
- cartografia di localizzazione e caratterizzazione della rete di rilevamento della qualità dell'aria della Provincia di Livorno

- area di intervento
- planimetria dell'area Solvay con indicazione della localizzazione dell'impianto a ciclo combinato
- planimetria stabilimenti Solvay con punti di emissione
- schema semplificato impianto a ciclo combinato





Il rilevamento nella Provincia di Livorno



▲ = postazioni chimiche e anemologiche

■ = postazioni meteorologiche

Categoria	H	Tronconi
	[ml]	[ml]
E1	50	3000
E2	100	4500
E3	80	4200
E4	95	4400
E5	40	2200
E6	40	6200

Preparato

Comunitaria

ambiente scelti
avviso ai sensi di legge



Progetto: **STRUTTURAZIONE SOLARE DI ROSSIGNANO**
 Titolo: **LOCALIZZAZIONE CAMMINI**
 Foglio n°: **AM295-002-DWG-D1**

Progetto: **AJT**
 Scala: **1:2000**
 Data: **1.1.1**

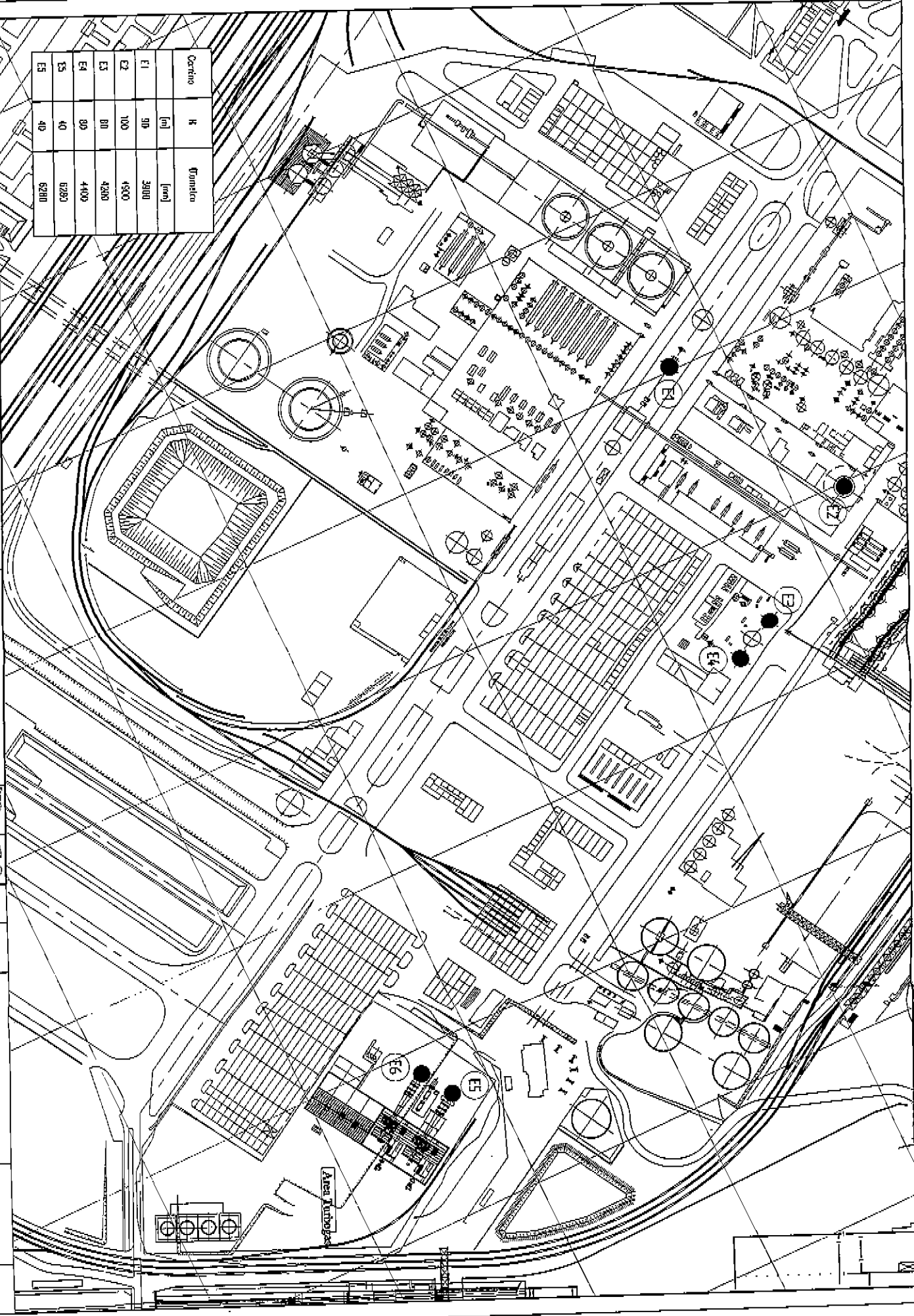
Rev. **0**
 Data: **16/06/97**

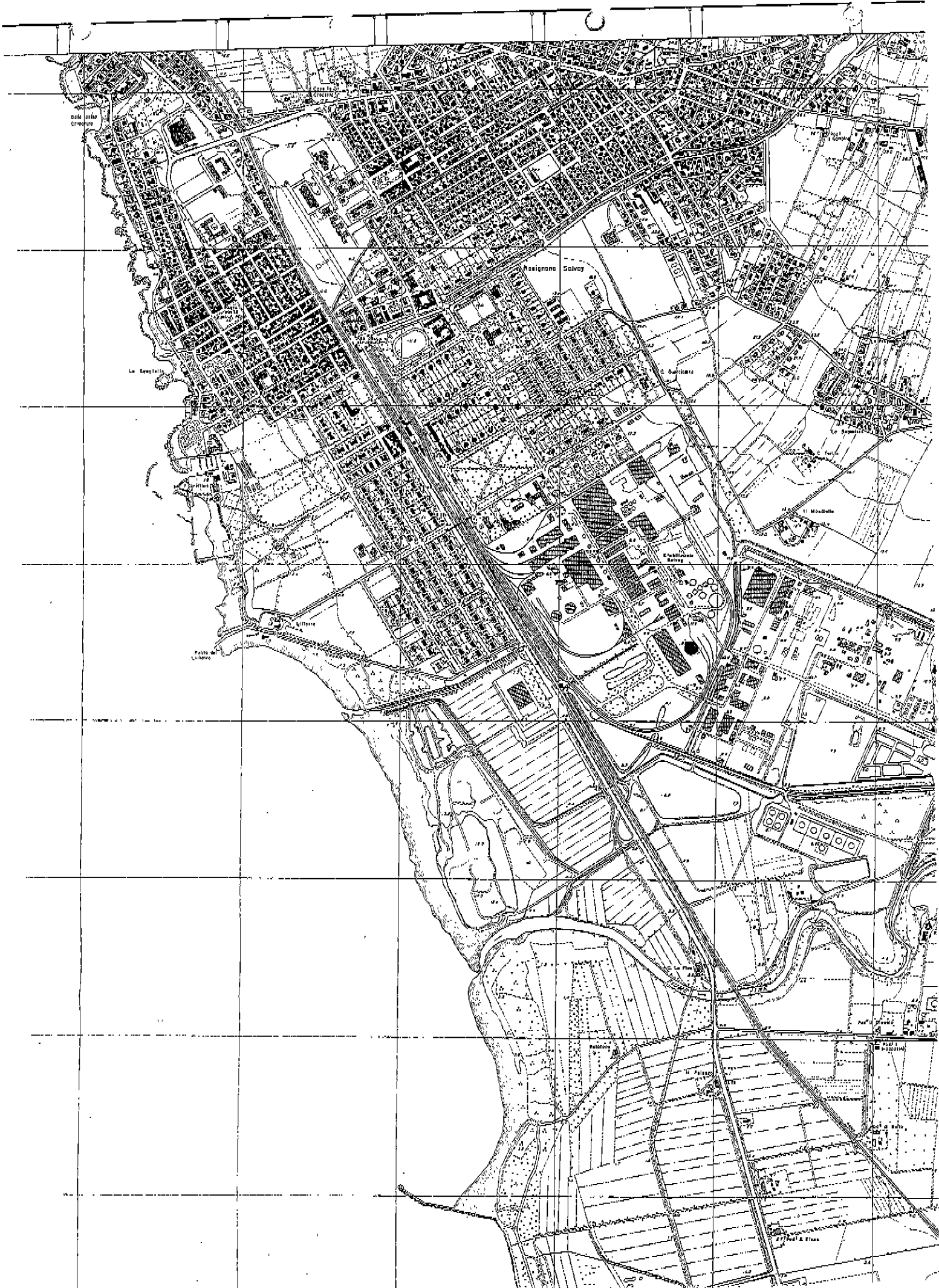
Descrizione: **EMISSIONE**

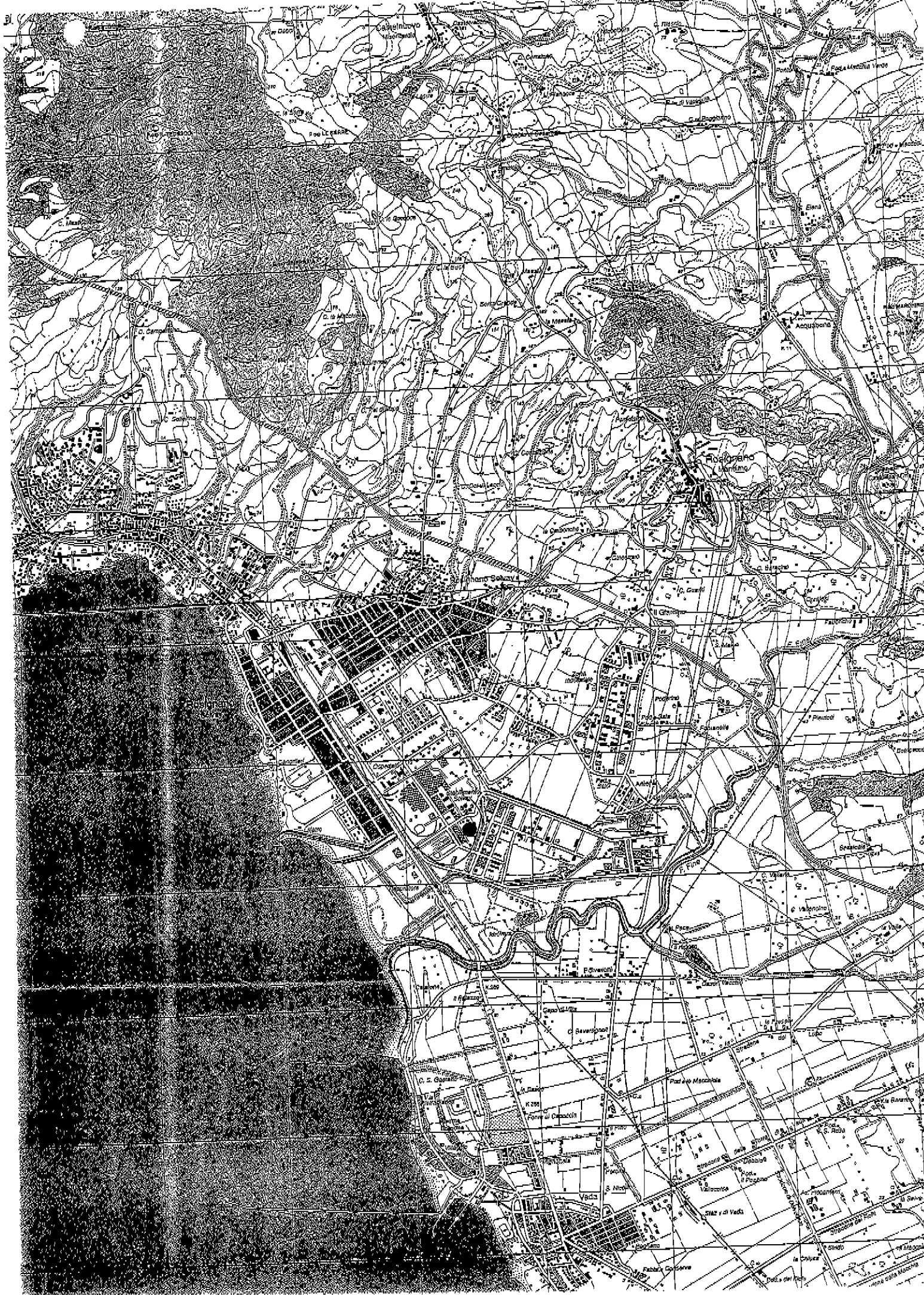
Disegnatore: **CRISPI**

Valido

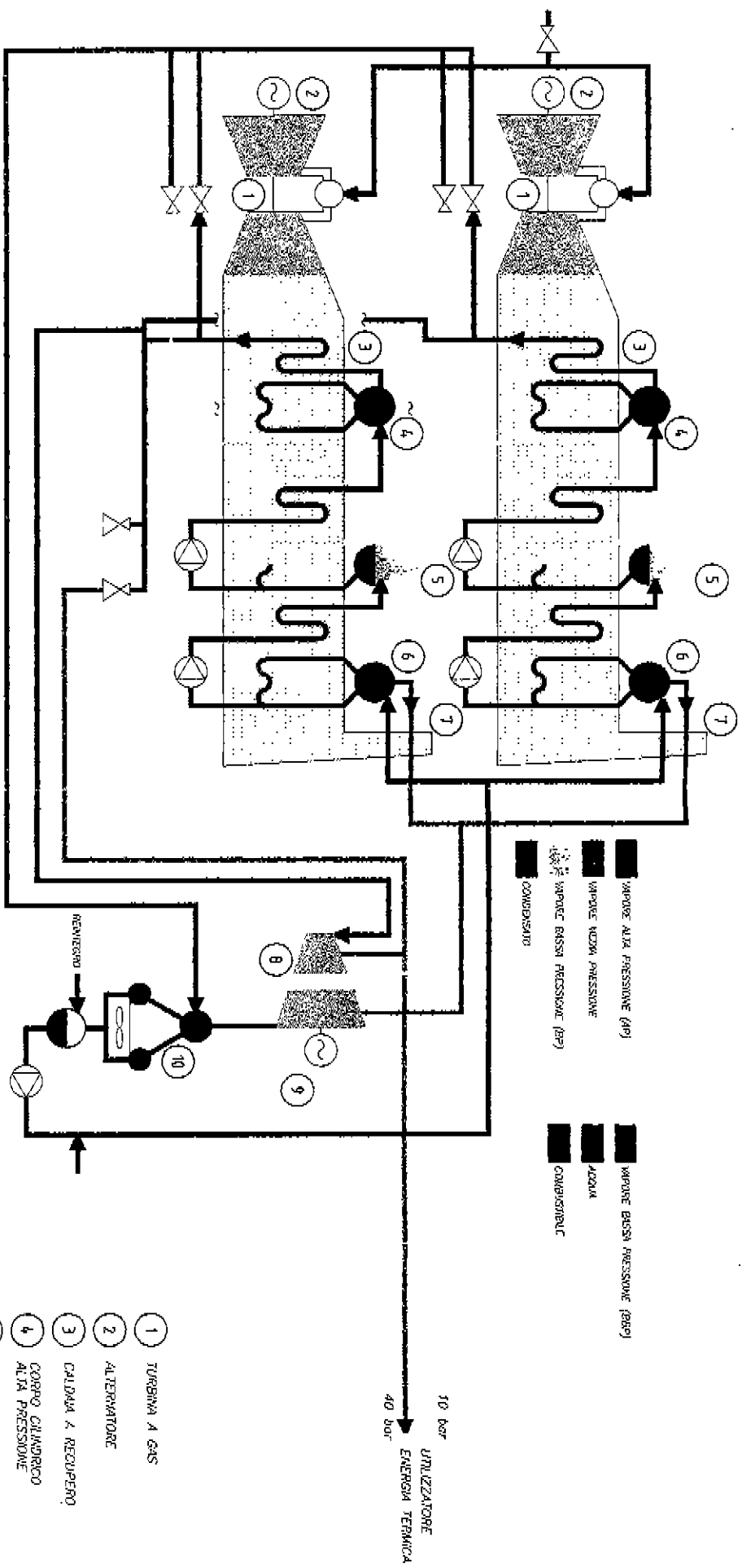
OGNI DIRITTO È RISERVATO, È VIETATA LA RIPRODUZIONE ED ALTRI USI SENZA PREVENTIVA AUTORIZZAZIONE SCRITTA.







SCHEMA IMPIANTO CICLO COMBINATO "SOLVAY-ROSEN"



- ① TURBINA A GAS
- ② ALTERNATORE
- ③ CALDAIA A RECUPERO
- ④ CORPO CALIBRICO ALTA PRESSIONE
- ⑤ CORPO CALIBRICO MEDIA PRESSIONE
- ⑥ CORPO CALIBRICO BASSA PRESSIONE
- ⑦ CAMINO
- ⑧ TURBINA A VAPORE
- ⑨ ALTERNATORE
- ⑩ TORRI DI RAFFREDDAMENTO