

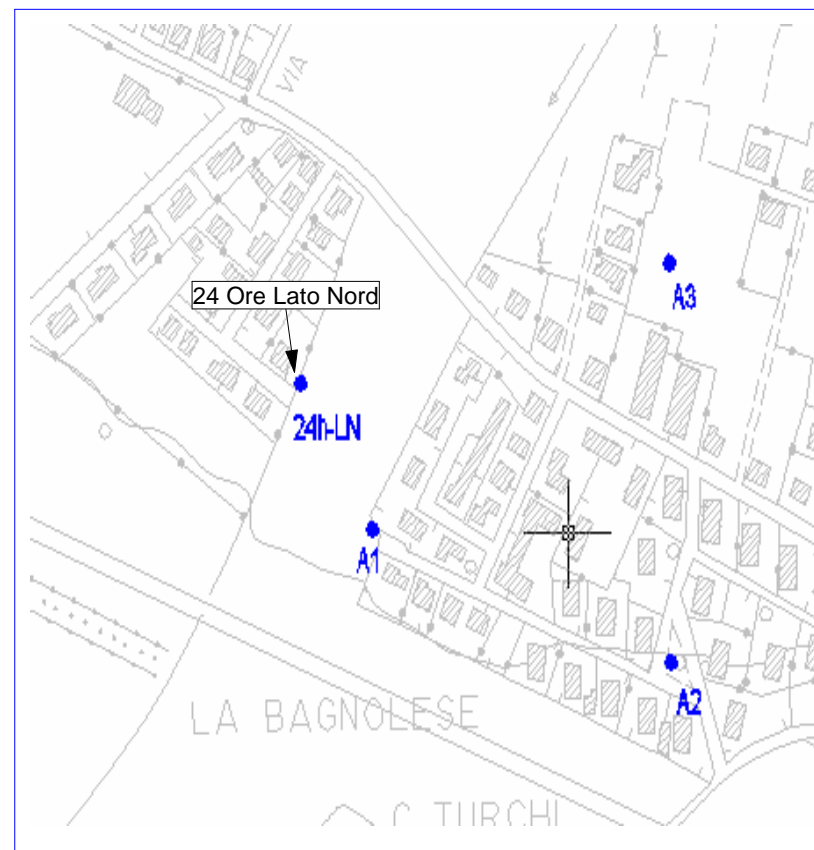
# ROSEN - ROSIGNANO SOLVAY

## Numero Rilievo : 24 H lato Nord

**Data Rilievo :** 15/04/2008  
**Ora Inizio :** 22.00.00  
**Durata :** 24 ORE

**Strumentazione :** Larson-Davis 824  
**Matricola :** A2790  
**Microfono :** L&D 2541  
**Preamplificatore :** L&D PRM902

**Condizioni meteo :** Cielo sereno,  
assenza di vento.



### NOTE :

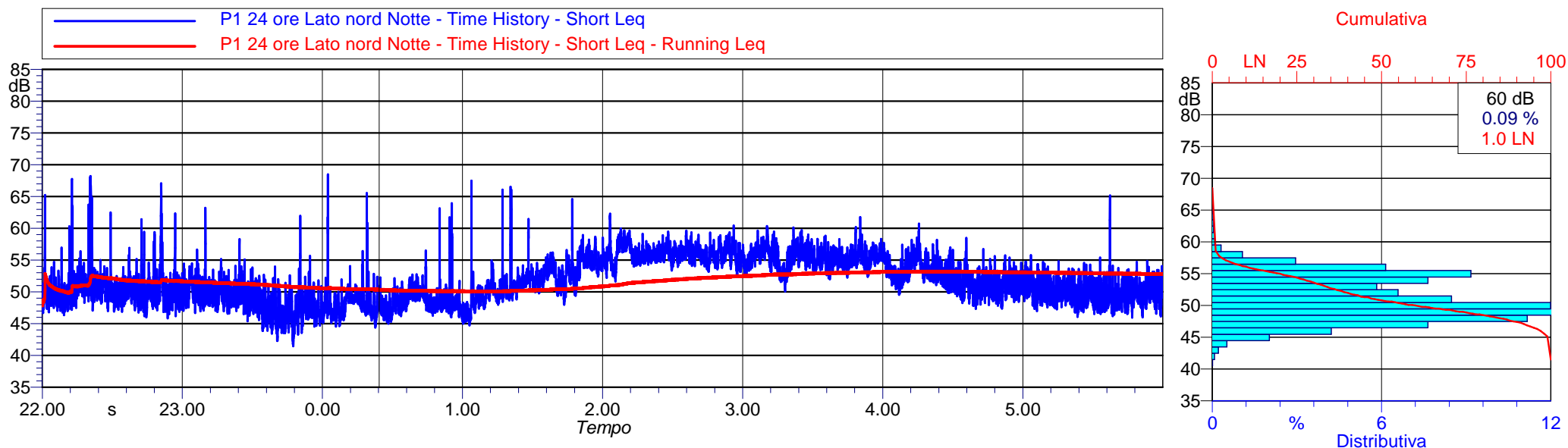
*Niente da rilevare.*

*I rilievi fonometrici e le elaborazioni numeriche sono state eseguite dai seguenti Tecnici in Acustica Ambientale :*

**Ing. Matteo BERTONERI (Decreto del Dirigente n° 1827 del 20/06/06)**  
**Ing. Marco ANGELONI (Decreto del Dirigente n°4536 del 08/08/01)**

# ROSEN - ROSIGNANO SOLVAY

## PERIODO NOTTURNO



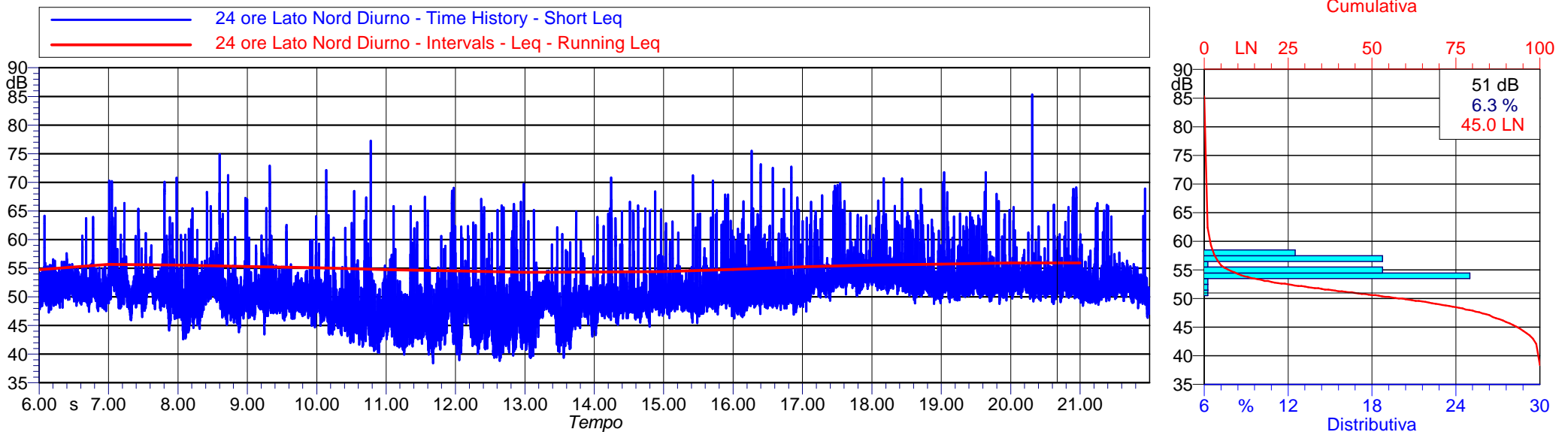
Ora	Leq(dB)	LMin(dB)	LMax(dB)	L5(dB)	L10(dB)	L33(dB)	L50(dB)	L90(dB)	L95(dB)
<b>22</b>	51,7	45,8	68,2	53,6	52,1	50,5	49,8	48,0	47,6
<b>23</b>	49,1	41,5	63,2	52,0	51,1	49,4	48,5	45,5	44,7
<b>24</b>	49,0	44,4	68,5	50,6	50,0	48,7	48,0	46,3	45,8
<b>1</b>	52,6	44,7	67,5	55,8	54,9	52,7	51,4	48,2	46,5
<b>2</b>	56,1	51,7	62,3	58,2	57,6	56,3	55,8	54,3	53,8
<b>3</b>	55,5	50,1	61,8	57,7	57,1	55,8	55,3	53,5	52,9
<b>4</b>	52,6	47,3	60,7	55,7	55,0	52,9	52,0	49,7	49,1
<b>5</b>	50,1	46,0	65,1	52,4	51,8	50,3	49,6	47,9	47,5

I rilievi fonometrici e le elaborazioni numeriche sono state eseguite dai seguenti Tecnici in Acustica Ambientale :

**Ing. Matteo BERTONERI (Decreto del Dirigente n° 1827 del 20/06/06)**  
**Ing. Marco ANGELONI (Decreto del Dirigente n°4536 del 08/08/01)**

# ROSEN - ROSIGNANO SOLVAY

## PERIODO DIURNO



Ora	Leq(dB)	LMin(dB)	LMax(dB)	L5(dB)	L10(dB)	L33(dB)	L50(dB)	L90(dB)	L95(dB)
6	51,8	47,3	64,2	54,0	53,3	51,9	51,2	49,5	49,1
7	53,5	44,1	70,8	55,9	54,1	51,8	50,9	48,5	47,9
8	52,2	42,6	74,9	54,8	53,5	50,7	49,6	46,4	45,7
9	51,5	43,5	72,9	54,3	52,1	50,3	49,6	47,7	47,2
10	51,1	40,2	77,3	52,8	51,0	48,1	46,8	44,0	43,3
11	49,5	38,4	69,0	52,9	50,7	47,6	46,3	43,3	42,5
12	50,3	38,8	69,7	54,1	51,6	48,1	46,7	42,7	41,7
13	48,8	39,3	65,2	51,7	50,9	48,9	47,8	43,5	42,5
14	51,5	43,3	70,8	54,2	51,8	49,8	49,1	47,2	46,6
15	52,2	45,4	71,2	54,7	52,8	50,9	50,2	48,4	47,9
16	54,2	46,2	75,5	57,5	54,9	51,8	50,9	48,9	48,4
17	55,7	47,5	69,9	58,8	56,4	54,2	53,4	51,4	50,7
18	54,9	48,8	70,7	58,2	56,1	54,2	53,4	51,5	51,0
19	54,7	48,8	71,8	58,1	56,1	53,5	52,7	50,9	50,5
20	55,2	48,8	85,3	55,8	54,5	52,9	52,3	50,8	50,4
21	52,5	46,3	68,9	54,5	53,6	52,1	51,5	49,8	49,3

I rilievi fonometrici e le elaborazioni numeriche sono state eseguite dai seguenti Tecnici in Acustica Ambientale :

**Ing. Matteo BERTONERI (Decreto del Dirigente n° 1827 del 20/06/06)**  
**Ing. Marco ANGELONI (Decreto del Dirigente n°4536 del 08/08/01)**

# ROSEN - ROSIGNANO SOLVAY

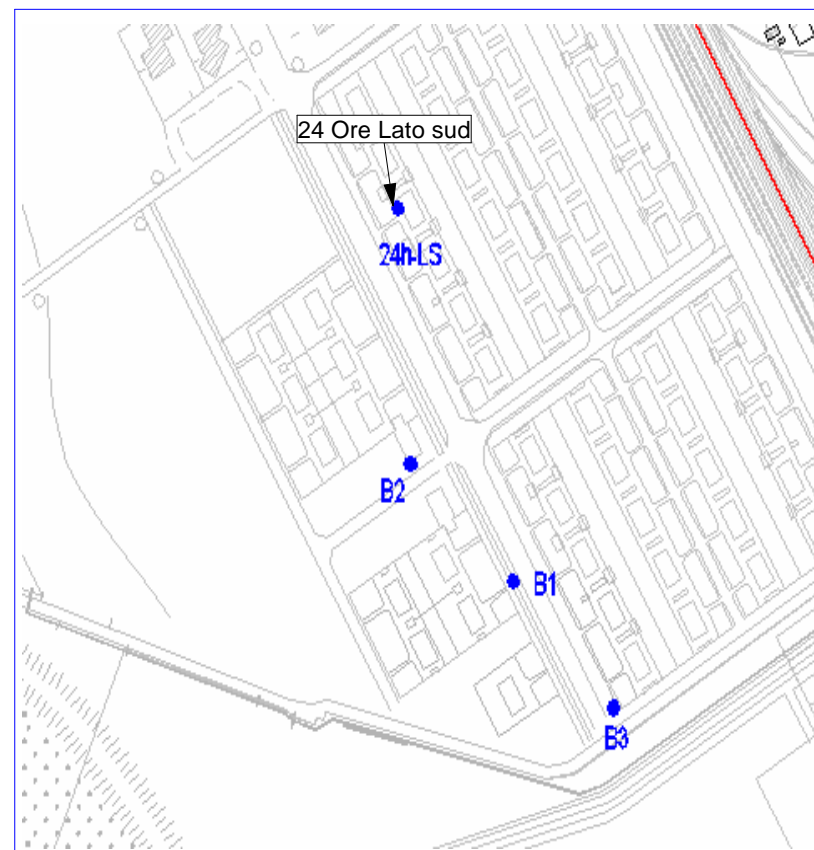
## Numero Rilievo : 24 H lato SUD

**Data Rilievo :** 16/04/2008  
**Ora Inizio :** 22.00  
**Durata :** 24 ORE

**Strumentazione :** Larson-Davis 824  
**Matricola :** A1533  
**Microfono :** L&D 2541  
**Preamplificatore :** L&D PRM902

**Condizioni meteo :** Cielo sereno,  
assenza di vento.

**Pesatura (Time History):** A  
**Cost. di Tempo (Intervals):** Fast  
**Minimo Short Leq:** 38.1 dB(A)  
**Massimo Short Leq:** 80.6 dB(A)  
**Media Short Leq:** 52.3 dB(A)  
**Deviazione Standard Short Leq:** 7.0



### NOTE :

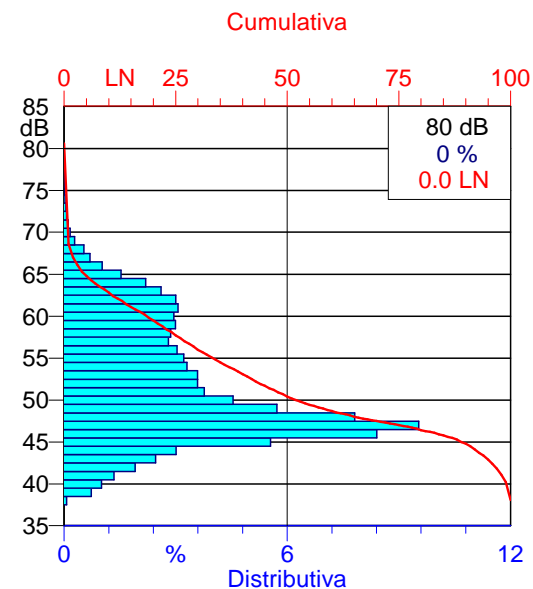
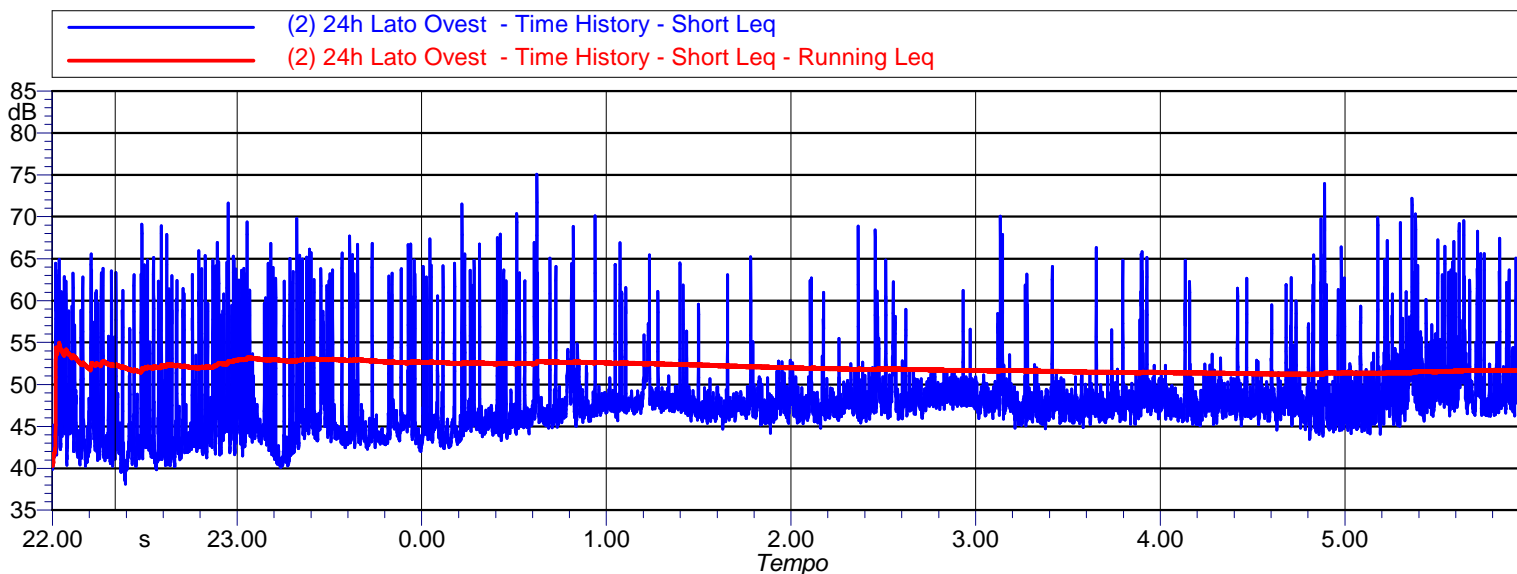
*Niente da rilevare.*

*I rilievi fonometrici e le elaborazioni numeriche sono state eseguite dai seguenti Tecnici in Acustica Ambientale :*

**Ing. Matteo BERTONERI (Decreto del Dirigente n° 1827 del 20/06/06)**  
**Ing. Marco ANGELONI (Decreto del Dirigente n°4536 del 08/08/01)**

# ROSEN - ROSIGNANO SOLVAY

## PERIODO NOTTURNO



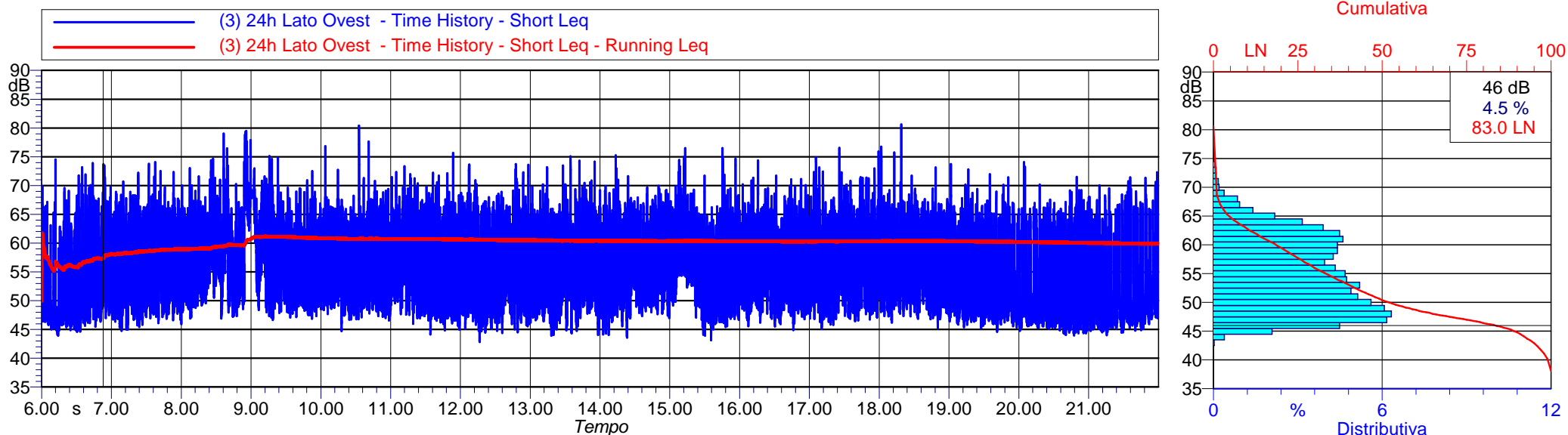
Ora	Leq(dB)	LMin(dB)	LMax(dB)	L5(dB)	L10(dB)	L33(dB)	L50(dB)	L90(dB)	L95(dB)
<b>22</b>	52,9	38,1	71,6	60,4	56,4	46,4	44,1	41,3	40,8
<b>23</b>	52,4	40,2	69,8	60,1	54,9	45,7	44,7	42,6	41,5
<b>24</b>	52,5	42,4	75,1	56,2	51,7	46,9	46,2	44,1	43,5
<b>1</b>	49,5	44,2	66,9	51,4	49,6	48,0	47,6	46,4	46,1
<b>2</b>	50,1	44,8	68,9	52,3	50,3	48,7	48,1	46,6	46,3
<b>3</b>	50,2	44,7	70,1	50,7	49,6	48,2	47,7	46,2	45,9
<b>4</b>	51,0	43,5	74,0	53,3	50,4	48,2	47,5	46,0	45,5
<b>5</b>	53,8	44,1	72,2	58,7	54,5	50,2	48,9	46,6	45,9

I rilievi fonometrici e le elaborazioni numeriche sono state eseguite dai seguenti Tecnici in Acustica Ambientale :

**Ing. Matteo BERTONERI (Decreto del Dirigente n° 1827 del 20/06/06)**  
**Ing. Marco ANGELONI (Decreto del Dirigente n°4536 del 08/08/01)**

# ROSEN - ROSIGNANO SOLVAY

## PERIODO DIURNO



Ora	Leq(dB)	LMin(dB)	LMax(dB)	L5(dB)	L10(dB)	L33(dB)	L50(dB)	L90(dB)	L95(dB)
6	58,2	43,9	74,5	65,0	62,4	53,8	49,7	46,3	45,7
7	59,7	44,8	74,1	65,4	63,9	58,7	54,7	48,2	47,4
8	63,1	45,9	79,5	68,3	66,2	61,1	57,6	50,4	49,6
9	61,2	46,7	75,1	68,2	65,3	60,0	56,7	49,6	48,9
10	60,2	44,7	80,4	65,4	63,7	58,9	55,3	49,1	48,3
11	60,3	44,1	75,7	65,8	64,4	59,4	55,5	48,2	47,5
12	59,8	42,8	73,7	65,7	64,1	58,3	54,5	47,3	46,4
13	59,6	43,9	75,1	65,3	63,6	58,1	54,7	48,6	47,2
14	59,9	43,6	75,2	65,5	63,9	59,1	55,8	49,8	48,5
15	60,3	43,1	76,5	65,0	63,6	59,8	57,1	48,7	47,3
16	60,0	44,9	74,4	65,2	63,7	59,9	56,9	49,4	48,4
17	60,8	45,1	76,5	65,9	64,4	60,2	56,9	48,8	47,9
18	60,4	45,3	80,6	65,2	64,0	60,2	56,8	49,2	48,3
19	58,1	44,6	73,7	64,3	62,7	55,7	51,7	47,1	46,6
20	56,6	44,0	74,1	63,4	61,4	51,7	48,3	45,9	45,4
21	57,2	44,0	72,3	64,8	61,7	51,0	48,6	45,9	45,5

I rilievi fonometrici e le elaborazioni numeriche sono state eseguite dai seguenti Tecnici in Acustica Ambientale :

**Ing. Matteo BERTONERI (Decreto del Dirigente n° 1827 del 20/06/06)**  
**Ing. Marco ANGELONI (Decreto del Dirigente n°4536 del 08/08/01)**