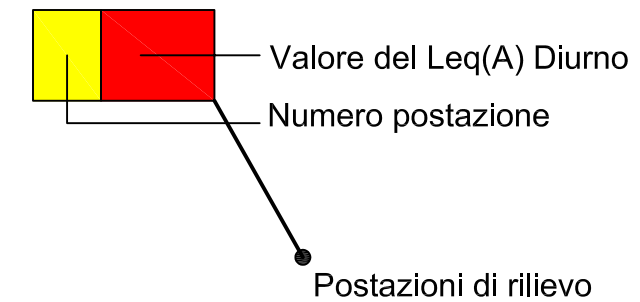
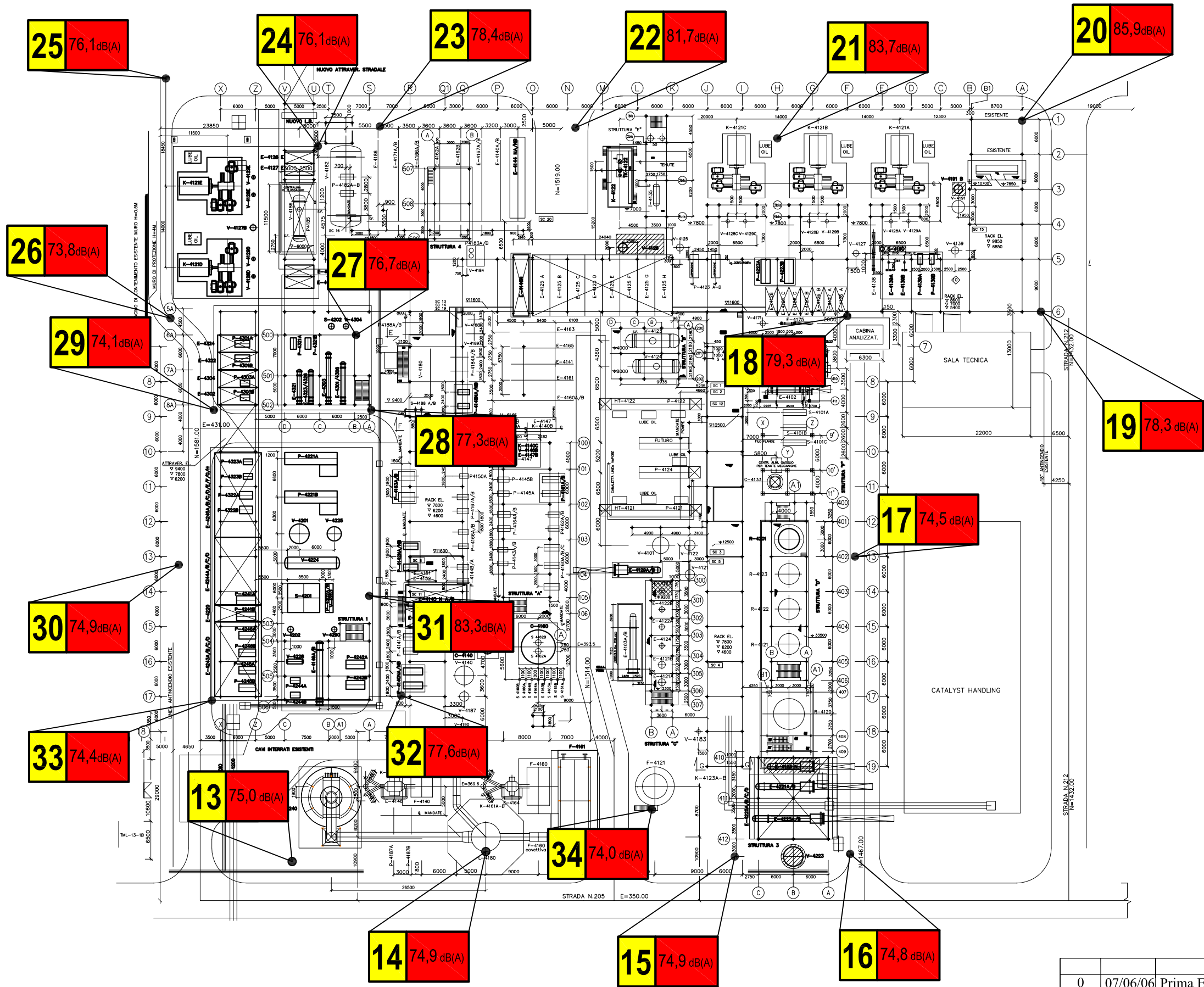


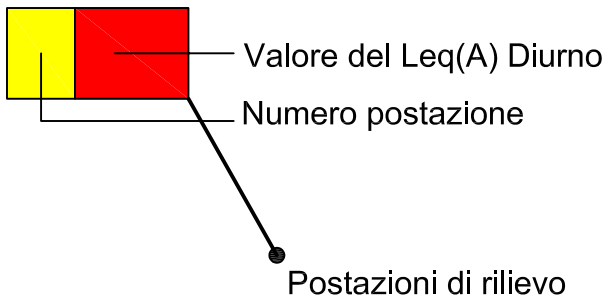
LEGENDA:



0	15/06/06	Prima Emissione	M. Viganò	F. Artom	F. Artom
REV. Rev.	DATA Date	DESCRIZIONE DELLA REVISIONE Revision description	ESEGUITO Prepared-by	VERIFICA Checked by	APPROV. Appr. by
		COMMITTENTE: Client: ENI R&M	COMMESSA Job: 147/06		
PROGETTO : Integrazione della sezione Hydrocracking nell'impianto RHU ed unità associate - Monitoraggio acustico ante operam					
TITOLO: Title: Ubicazione Rilievi Fonometrici al confine di raffineria					
NOME FILE: Confine raffineria File name:		SCALA : Scale :	DIS.N. Dwg No	TAV. N. 1/4	
QUESTO DOCUMENTO E' DI PROPRIETA' DI PHONECO s.r.l. E NON PUO' ESSERE RIPRODOTTO IN NESSUNA SUA PARTE SENZA L'AUTORIZZAZIONE SCRITTA DI PHONECO s.r.l.			This document is property of PHONECO s.r.l. and it can not be reproduced in any part without written authorisation of PHONECO s.r.l.		



LEGENDA:

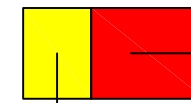


0	07/06/06	Prima Emissione	M. Frigoni	F. Artom	F. Artom
REV.	DATA	DESCRIZIONE DELLA REVISIONE	ESEGUITO	VERIFICA	APPROV.
Rev.	Date	Revision description	Prepared-by	Checked by	Appr. by
		COMMITTENTE: Client: ENI R&M	COMMESSA Job: 147/06		
PROGETTO : Integrazione della sezione Hydrocracking nell'impianto RHU ed unità associate - Monitoraggio acustico ante operam					
TITOLO: Title: Ubicazione Rilievi Fonometrici confine impianto 4100					
NONE FILE: IMPIANTO 4100		SCALA : Scale :	DIS.N. Dwg No	TAV. N. 2/4	
QUESTO DOCUMENTO E' DI PROPRIETA' DI PHONECO s.r.l. E NON PUO' ESSERE RIPRODOTTO IN NESSUNA SUA PARTE SENZA L'AUTORIZZAZIONE SCRITTA DI PHONECO s.r.l.			This document is property of PHONECO s.r.l. and it can not be reproduced in any part without written authorisation of PHONECO s.r.l.		

38 77,8 dB(A)

39 69,9 dB(A)

LEGENDA:



Valore del Leq(A) Diurno

Numero postazione

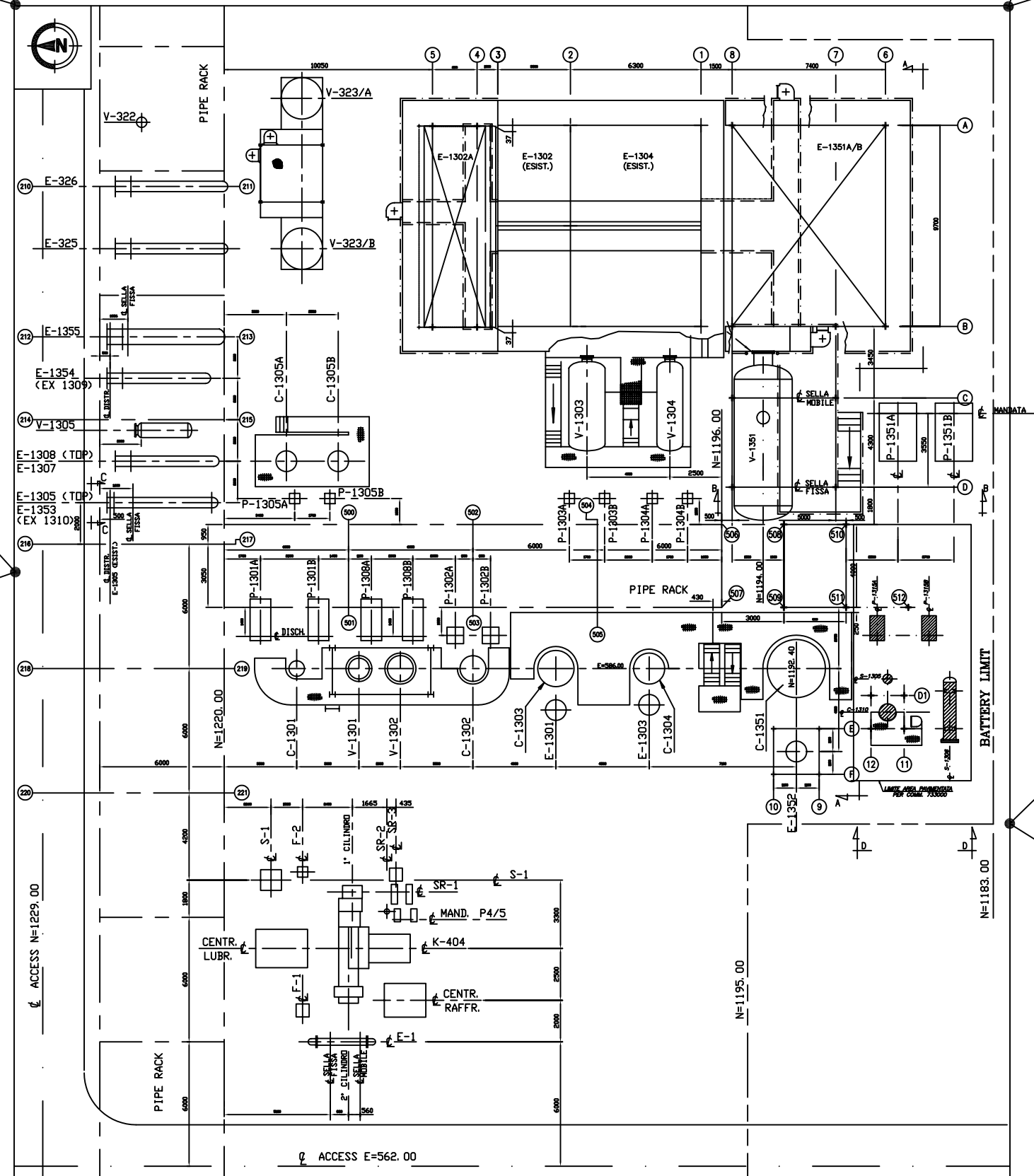
Postazioni di rilievo

37 91,4 dB(A)

40 71,3 dB(A)

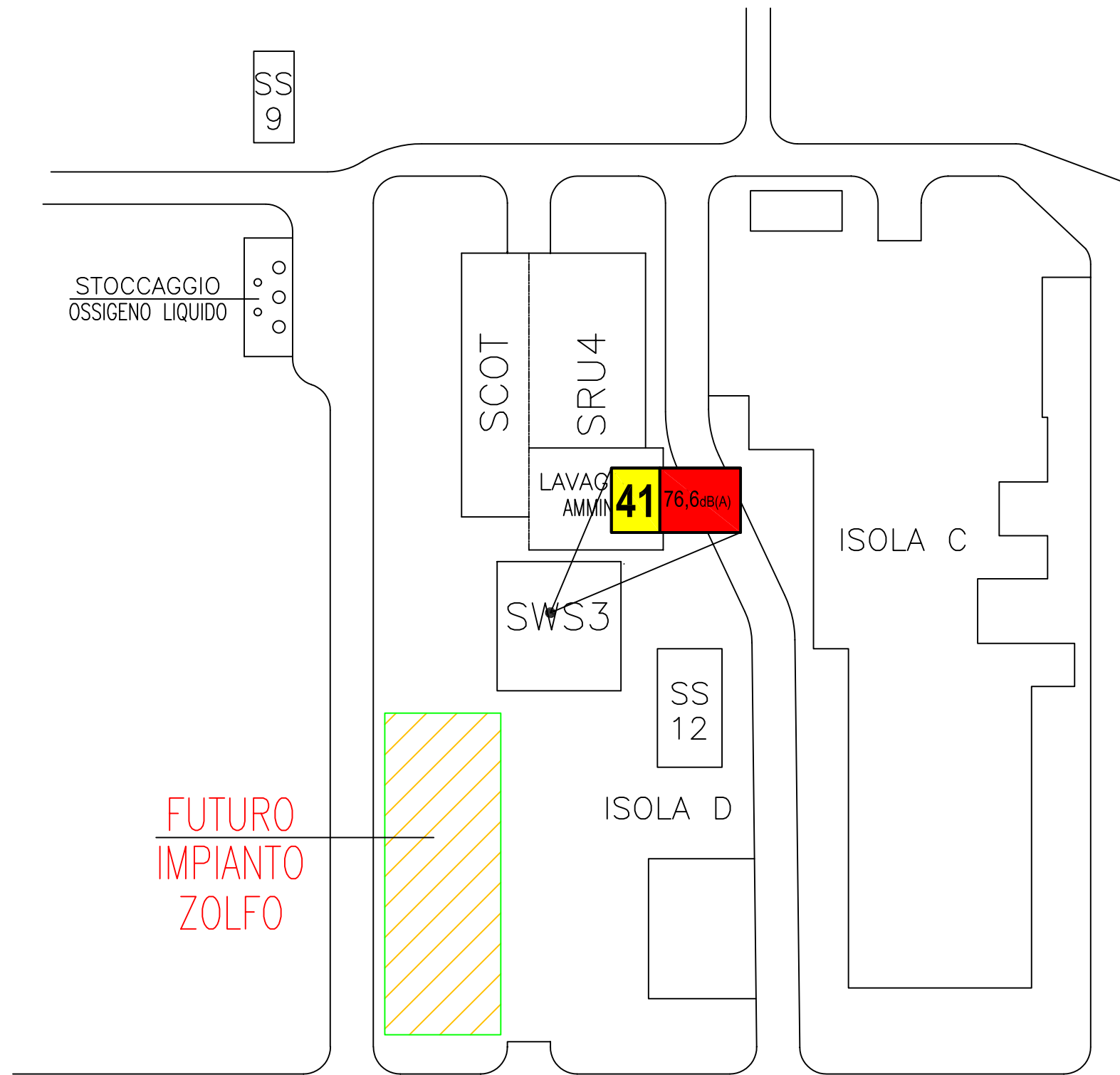
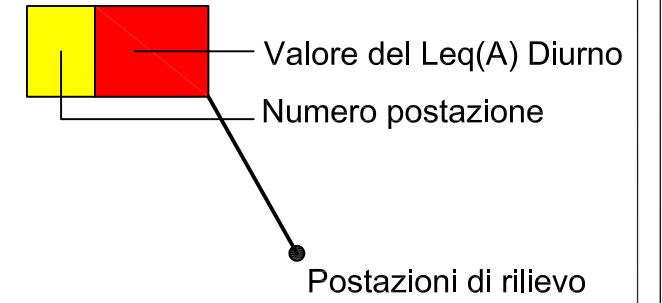
36 84,4 dB(A)

35 72,7 dB(A)



0	15/06/06	Prima Emissione	M. Viganò	F. Artom	F. Artom
REV. Rev.	DATA Date	DESCRIZIONE DELLA REVISIONE Revision description	ESEGUITO Prepared-by	VERIFICA Checked by	APPROV. Appr. by
		COMMITTENTE: Client: ENI R&M	COMMESSA Job: 147/06		
PROGETTO : Integrazione della sezione Hydrocracking nell'impianto RHU ed unità associate - Monitoraggio acustico ante operam					
TITOLO: Title: Ubicazione Rilievi Fonometrici confine impianto 1300					
FILE NAME: IMPIANTO SW53 File name:		SCALA : Scale :	DIS.N. Dwg No	TAV. N. 3/4	
QUESTO DOCUMENTO E' DI PROPRIETA' DI PHONECO s.r.l. E NON PUO' ESSERE RIPRODOTTO IN NESSUNA SUA PARTE SENZA L'AUTORIZZAZIONE SCRITTA DI PHONECO s.r.l.			This document is property of PHONECO s.r.l. and it can not be reproduced in any part without written authorisation of PHONECO s.r.l.		

LEGENDA:



0	07/06/06	Prima Emissione	M. Frigoni	F. Artom	F. Artom
REV. Rev.	DATA Date	DESCRIZIONE DELLA REVISIONE Revision description	ESEGUITO Prepared-by	VERIFICA Checked by	APPROV. Appr. by
		COMMITTENTE: Client: ENI R&M	COMMESSA Job: 147/06		
PHONECO s.r.l. - Sede Via S. Cristoforo 82/84 Trezzano sul Naviglio - 20090 Milano Tel: 02.48463689 r.a. - Fax: 02.48463681 www.phoneco.it - info@phoneco.it		PROGETTO : Integrazione della sezione Hydrocracking nell'impianto RHU ed unità associate - Monitoraggio acustico ante operam			
		TITOLO: Title: Ubicazione Rilievi Fonometrici confine impianto SWS3			
FILE: IMPIANTO SWS3 File name:		SCALA : Scale :	DIS.N. Dwg No	TAV. N. 4/4	
QUESTO DOCUMENTO E' DI PROPRIETA' DI PHONECO s.r.l. E NON PUO' ESSERE RIPRODOTTO IN NESSUNA SUA PARTE SENZA L'AUTORIZZAZIONE SCRITTA DI PHONECO s.r.l.			This document is property of PHONECO s.r.l. and it can not be reproduced in any part without written authorisation of PHONECO s.r.l.		