

Centrale Edison di Taranto  
 Identificazione e Quantificazione degli effetti  
 delle emissioni in aria e confronto con SQA  
 Allegato D.6  
 Scenario alla Capacità Produttiva  
 Tavola 10

**Scala**  
**1:50.000**

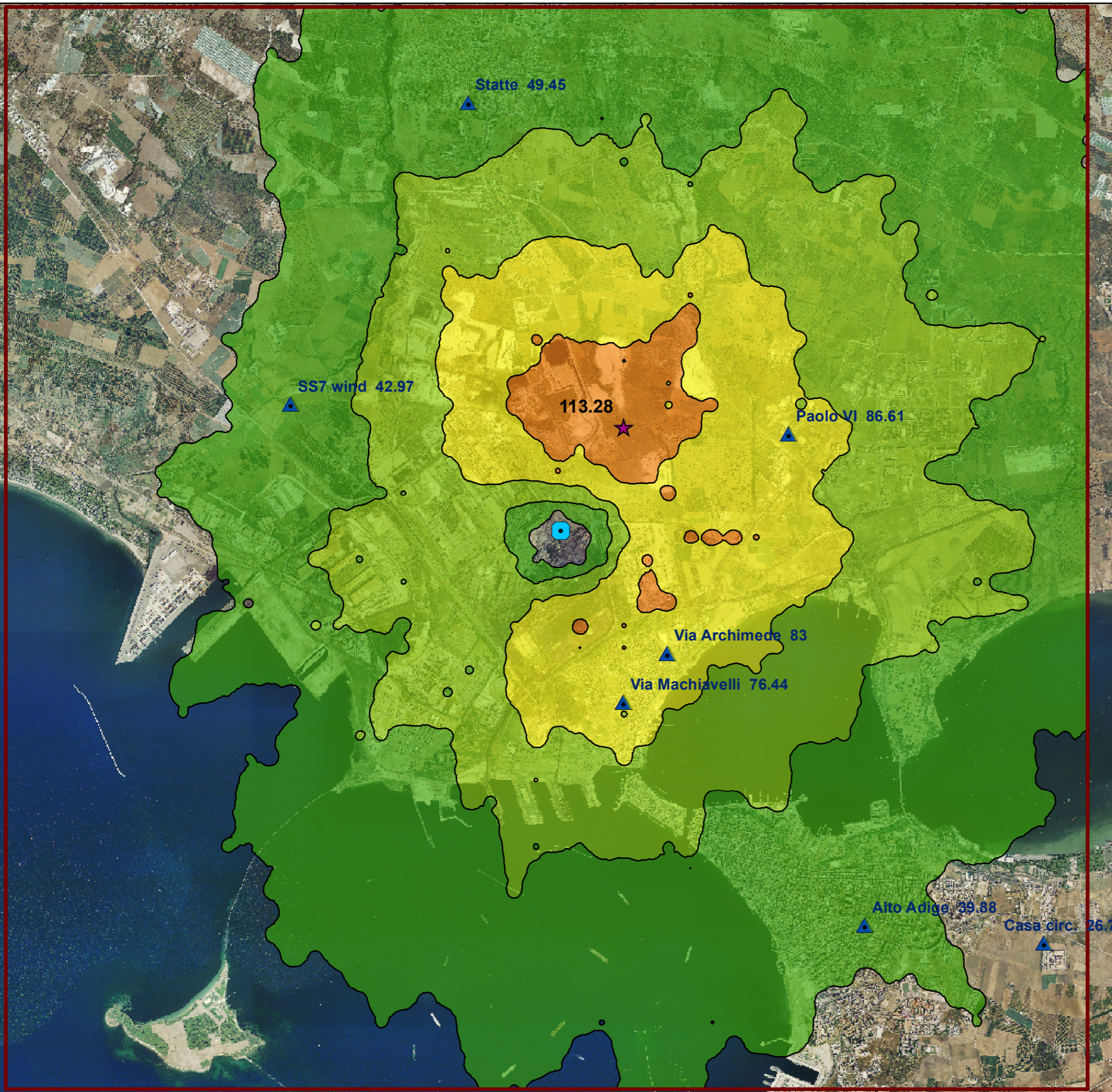


**Inquinante: SO<sub>2</sub>**

**Media temporale : 1 ora**

**99.726-esimo percentile  
 Conc. Max. Oraria**

**Valore Limite: 350 µg/m<sup>3</sup>  
 N. superamenti consentiti  
 per anno civile: 24  
 (Riferimento Normativo: DM 60/2002)**



**Legenda**

- Area vasta
- Centrale Edison di Taranto
- ▲ Centraline
- Punto massima ricaduta - SO<sub>2</sub>**
- ★ 99.726°perc. Conc. Max. Oraria

**Concentrazione SO<sub>2</sub>**  
**99.726°perc. Conc. Max. 1h (µg/m<sup>3</sup>)**

	< 35
	35.01 - 55
	55.01 - 75
	75.01 - 95
	> 95.01

