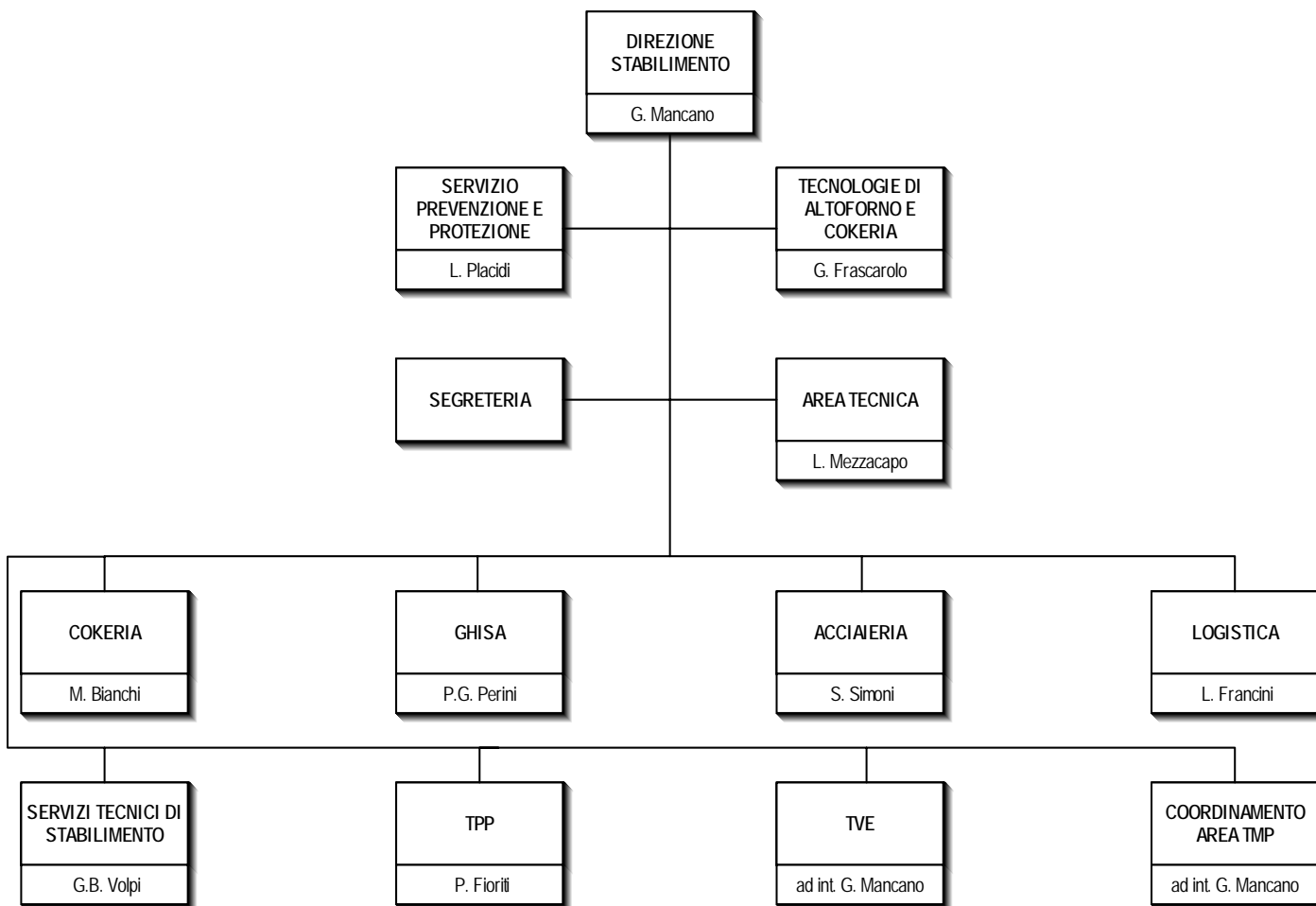


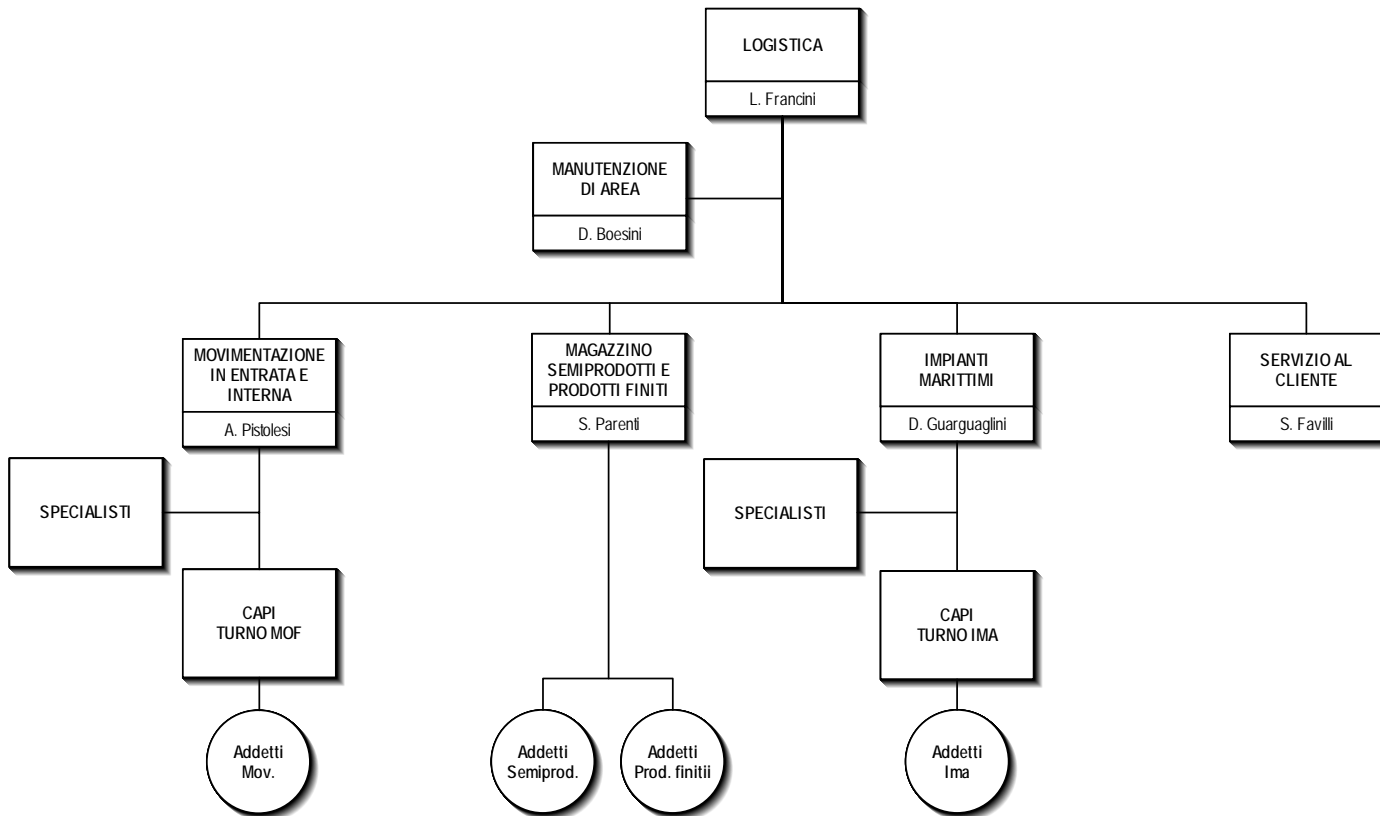
Ordine di Servizio 33/02 del 23/09/02

Nuova struttura organizzativa Stabilimento di Piombino.

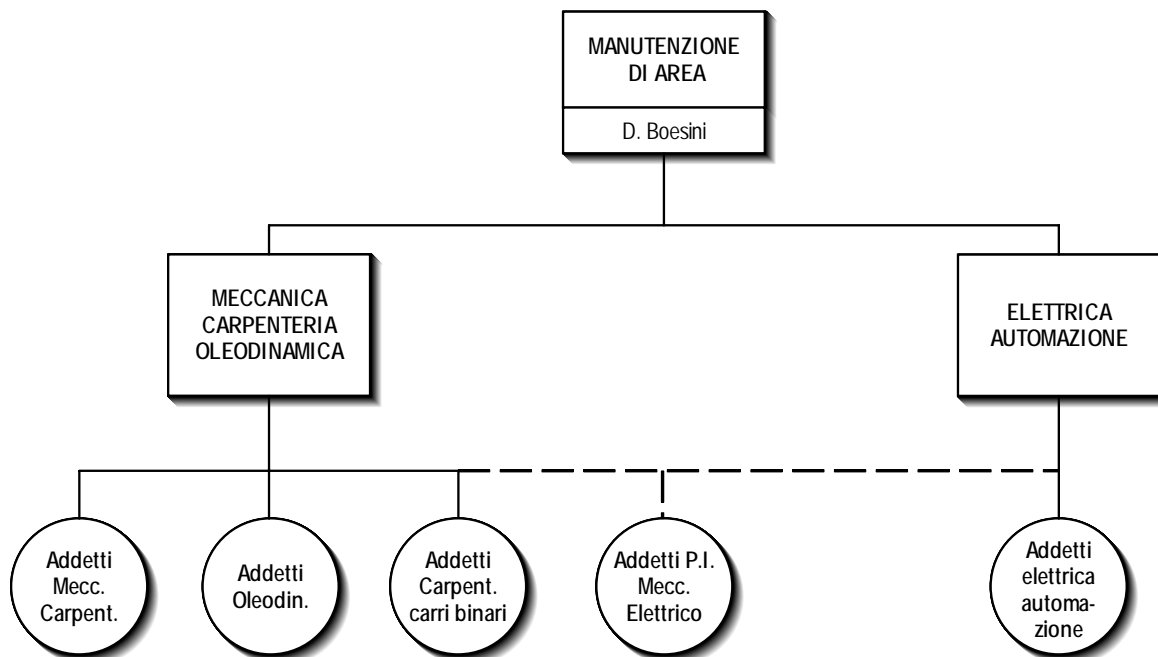
STABILIMENTO PIOMBINO



LOGISTICA

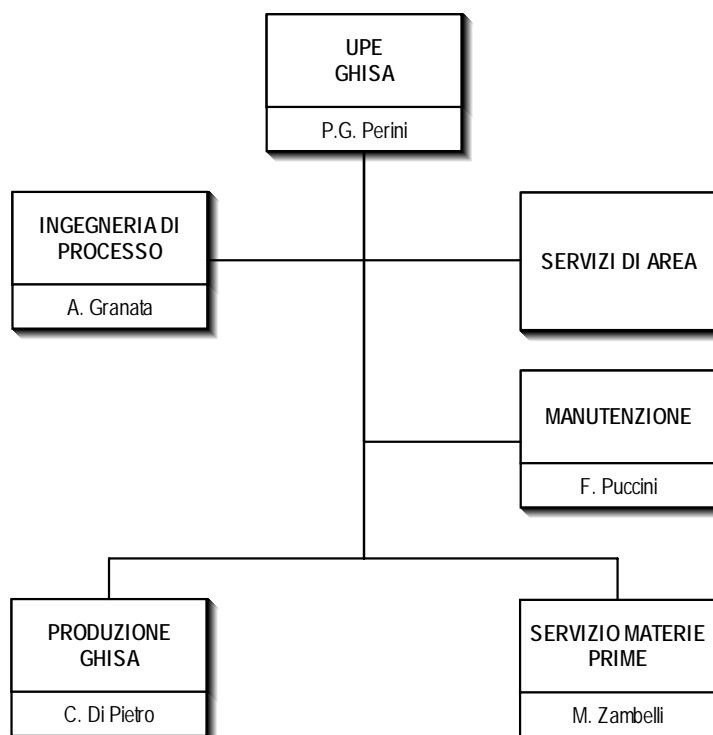


LOGISTICA – MANUTENZIONE DI AREA



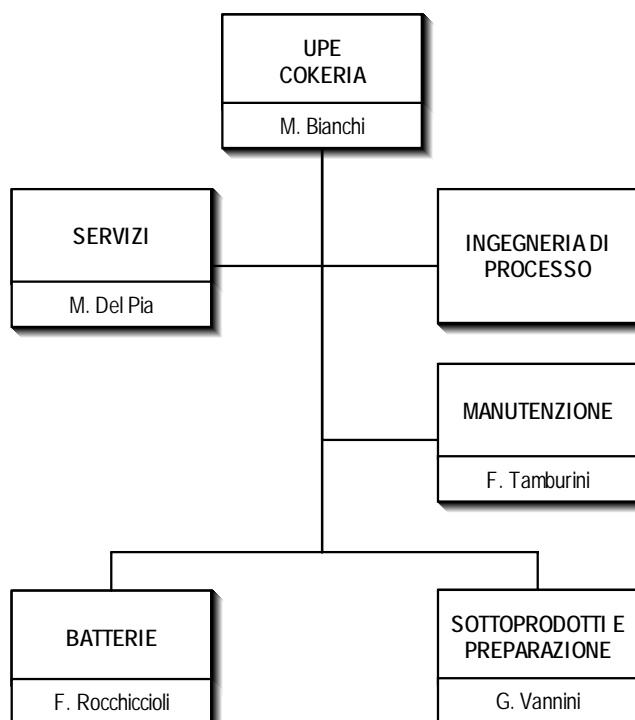
N.B.: Il Pronto Intervento dipende gerarchicamente dai capi turno di esercizio, ma funzionalmente dai tecnici Specialisti

UPE GHISA

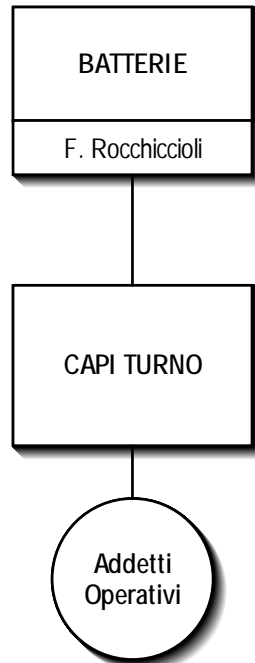


Note: il Responsabile dell'INGEGNERIA DI PROCESSO GHISA assume il coordinamento funzionale anche dell'INGEGNERIA DI PROCESSO dell'UPE COKERIA per garantire la corretta gestione dell'intero processo produttivo (dai minerali/coke alla ghisa liquida/solida); coerentemente a questo obiettivo, l'INGEGNERIA MATERIE PRIME viene inserite nell'INGEGNERIA DI PROCESSO.

UPE COKERIA

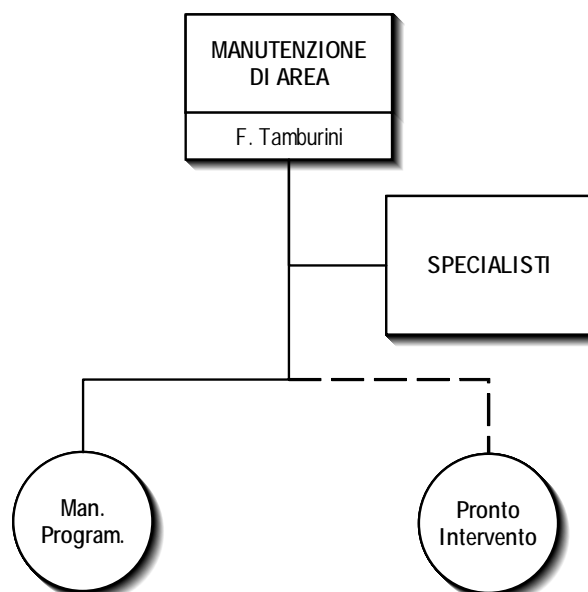


UPE COKERIA – BATTERIE

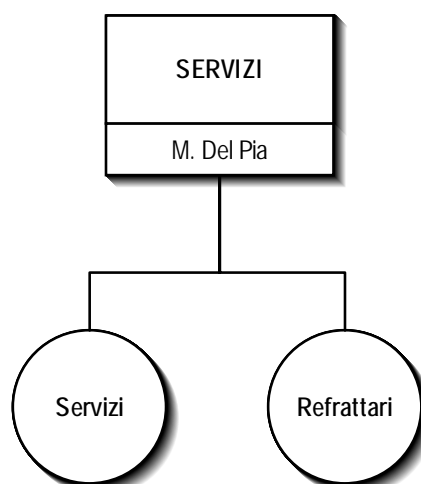


UPE COKERIA – SOTTOPRODOTTI E PREPARAZIONE

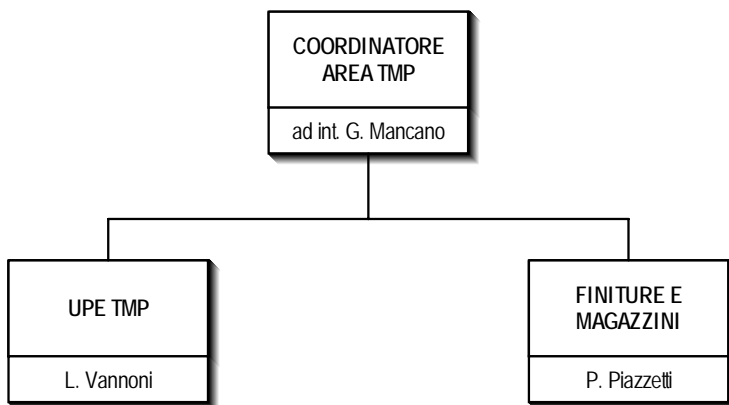


UPE COKERIA – MANUTENZIONE DI AREA

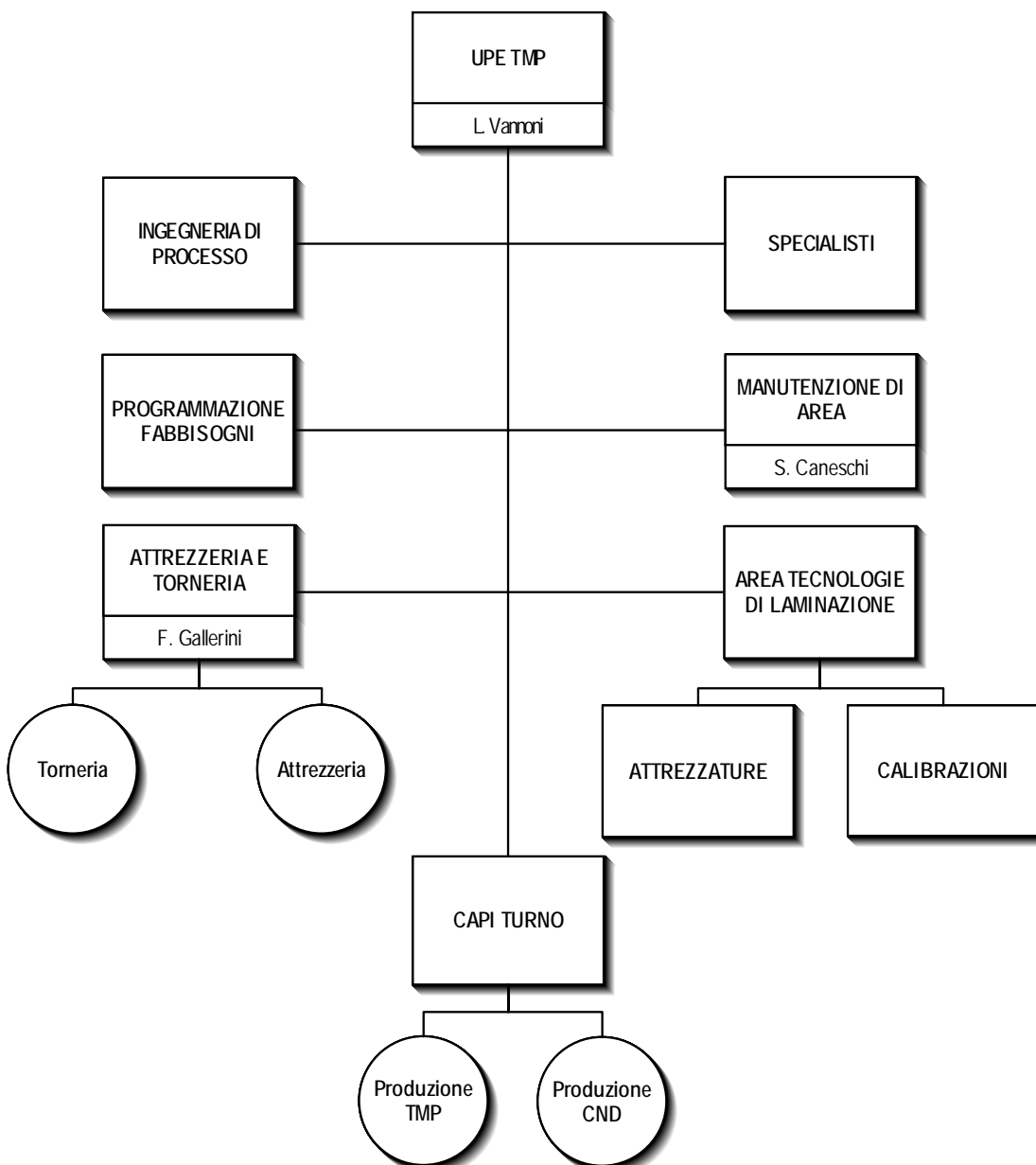
N.B.: Il Pronto Intervento dipende gerarchicamente dai capi turno di esercizio ma funzionalmente dai tecnici Specialisti di competenza

UPE COKERIA – SERVIZI

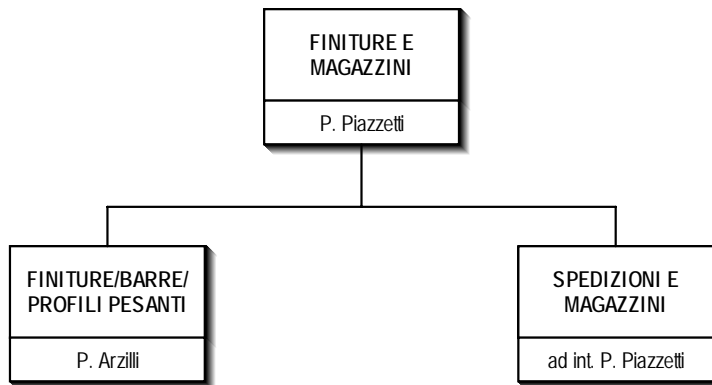
AREA TMP



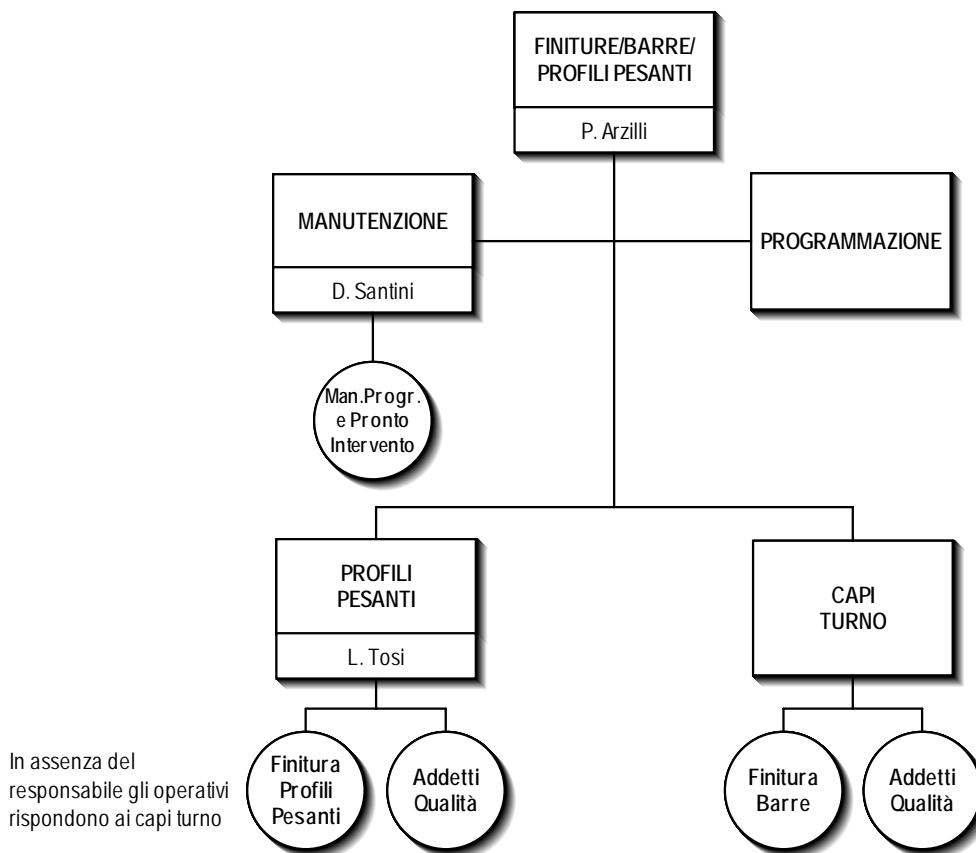
UPE TMP



FINITURE E MAGAZZINI



FINITURE / BARRE / PROFILI PESANTI



Gli operativi di manutenzione dipendono gerarchicamente dai capi dell'esercizio e funzionalmente dal responsabile di manutenzione
 Gli addetti qualità dipendono gerarchicamente dai capi dell'esercizio e funzionalmente dal QPR della Qualità di Stabilimento

SPEDIZIONI E MAGAZZINI

