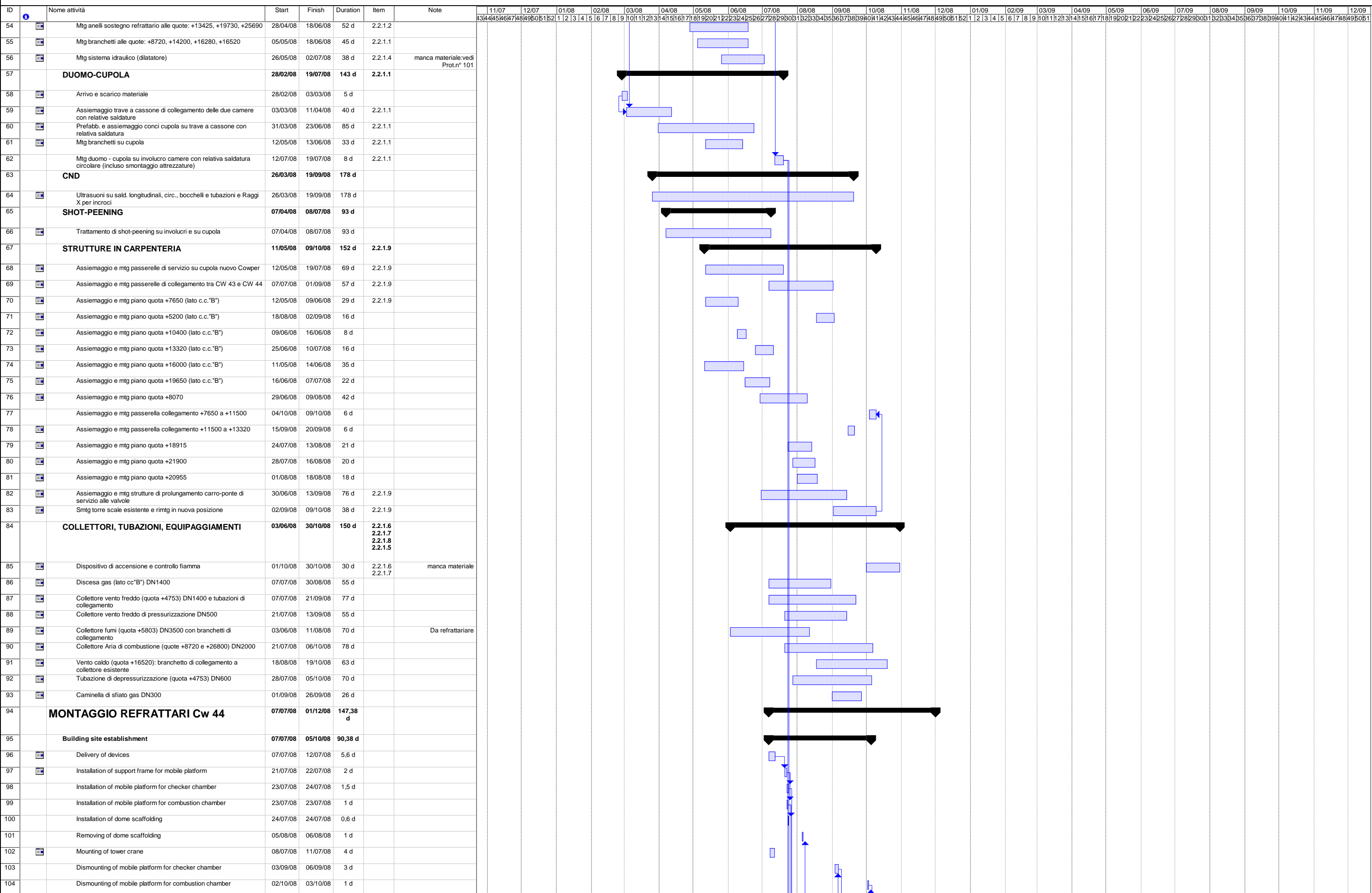


ID	Nome attività	Start	Finish	Duration	Item	Note	11/07	12/07	01/08	02/08	03/08	04/08	05/08	06/08	07/08	08/08	09/08	10/08	11/08	12/08	01/09	02/09	03/09	04/09	05/09	06/09	07/09	08/09	09/09	10/09	11/09	12/09					
1	MONTAGGIO SHELL Cw 44 (GIOVE)	03/11/07	30/10/08	350 d			[Gantt bar for MONTAGGIO SHELL Cw 44 (GIOVE)]																														
2	LOGISTICA E BASAMENTI	03/11/07	30/08/08	289 d			[Gantt bar for LOGISTICA E BASAMENTI]																														
3	Logistica cantiere: installazione containers UFF/MAG, individuazione e allestimento aree di stoccaggio e preassemblaggio materiali	03/11/07	29/01/08	15 w			[Gantt bar for Logistica cantiere]																														
4	Consegna area per assemblaggio del duomo bonificata da fanghi (LUCCHINI)	28/02/08	28/02/08	1 d		Attività Lucchini	[Gantt bar for Consegna area]																														
5	Installazione piani di lavoro per assemblaggio del duomo	29/02/08	02/03/08	3 d			[Gantt bar for Installazione piani]																														
6	Movimentazioni, sollevamenti e trasporti materiali relativi al montaggio nuovo Cowper 44	20/11/07	30/08/08	55 w			[Gantt bar for Movimentazioni]																														
7	Controllo e selezioni materiali: carpenterie, caldareria, equipaggiamenti meccanici, etc.	28/11/07	24/05/08	34 w			[Gantt bar for Controllo e selezioni]																														
8	Disponibilità opere civili Cowper 44 (LUCCHINI)	28/04/08	28/04/08	1 d		Attività Lucchini	[Gantt bar for Disponibilità opere]																														
9	Rilievi topografici e preparazione basamenti camere combustione e impilaggio	29/04/08	12/07/08	15 w			[Gantt bar for Rilievi topografici]																														
10	Preparazione piani di base camere: posizionamento piastre di spessoramento con relativo inghisaggio	29/04/08	03/05/08	5 d			[Gantt bar for Preparazione piani]																														
11	INVOLUCRO CAMERA DI IMPILAGGIO	29/11/07	09/07/08	215 d	2.2.1.1		[Gantt bar for INVOLUCRO CAMERA DI IMPILAGGIO]																														
12	Arrivo e scarico materiale	29/11/07	28/02/08	83 d			[Gantt bar for Arrivo e scarico]																														
13	Preparazione e assemblaggio base camera di impilaggio senza lamiera di fondo e prima virola con relative sald	29/11/07	05/02/08	12 w	2.2.1.1	2.2.1.3	[Gantt bar for Preparazione e assemblaggio]																														
14	Molatura delle saldature interne	03/03/08	04/03/08	2 d			[Gantt bar for Molatura saldature]																														
15	Montaggio base camera di impilaggio da q.ta +803 a q.ta +1553 con relativi tirafondi e lamiera di fondo	05/05/08	14/05/08	10 d	2.2.1.1	2.2.1.3	Sblocco subappalto sollevamenti/29/04	[Gantt bar for Montaggio base camera]																													
16	Prefabbricazione e assemblaggio conci/virole previa saldatura verticale e circonferenziale	20/12/07	07/05/08	27 w	2.2.1.1		[Gantt bar for Prefabbricazione]																														
17	Molatura saldature interne	11/02/08	22/04/08	72 d			[Gantt bar for Molatura saldature]																														
18	Mtg 1° settore di virola su base camera da q.ta +1553 a q.ta 4353 previa sald.circonferenziale	15/05/08	19/05/08	5 d	2.2.1.1		[Gantt bar for Mtg 1° settore]																														
19	Molatura sald. circonf. interna 1° settore	18/05/08	19/05/08	2 d			[Gantt bar for Molatura sald. circonf.]																														
20	Mtg 2° settore di virola da q.ta +4353 a q.ta +8423 con sald. Circonf.	20/05/08	24/05/08	5 d	2.2.1.1		[Gantt bar for Mtg 2° settore]																														
21	Molatura sald. circonf. interna 2° settore	23/05/08	24/05/08	2 d			[Gantt bar for Molatura sald. circonf.]																														
22	Mtg 3° settore di virola da q.ta +8423 a q.ta +12823 con sald. Circonf.	25/05/08	29/05/08	5 d	2.2.1.1		[Gantt bar for Mtg 3° settore]																														
23	Molatura sald. circonf. interna 3° settore	28/05/08	29/05/08	2 d			[Gantt bar for Molatura sald. circonf.]																														
24	Mtg 4° settore di virola da q.ta +12823 a q.ta +17223 con sald. Circonf.	30/05/08	03/06/08	5 d	2.2.1.1		[Gantt bar for Mtg 4° settore]																														
25	Molatura sald. circonf. interna 4° settore	02/06/08	03/06/08	2 d			[Gantt bar for Molatura sald. circonf.]																														
26	Mtg 5° settore di virola da q.ta +17223 a q.ta +21623 con sald. Circonf.	04/06/08	16/06/08	13 d	2.2.1.1		[Gantt bar for Mtg 5° settore]																														
27	Molatura sald. circonf. interna 5° settore	15/06/08	16/06/08	2 d			[Gantt bar for Molatura sald. circonf.]																														
28	Mtg 6° settore di virola da q.ta +21623 a q.ta +26023 con sald. Circonf.	17/06/08	21/06/08	5 d	2.2.1.1		[Gantt bar for Mtg 6° settore]																														
29	Molatura sald. circonf. interna 6° settore	20/06/08	21/06/08	2 d			[Gantt bar for Molatura sald. circonf.]																														
30	Mtg 7° settore di virola da q.ta +26023 a q.ta +30423 con sald. Circonf.	22/06/08	09/07/08	18 d	2.2.1.1		[Gantt bar for Mtg 7° settore]																														
31	Molatura sald. circonf. interna 7° settore	08/07/08	09/07/08	2 d			[Gantt bar for Molatura sald. circonf.]																														
32	Mtg anelli di sostegno refrattario a q.ta +16940, +22280, +27620	02/05/08	08/06/08	38 d	2.2.1.2		[Gantt bar for Mtg anelli]																														
33	Mtg branchetti su involucro alle quote: +2603,+2803,+25550	05/05/08	23/06/08	50 d	2.2.1.1		[Gantt bar for Mtg branchetti]																														
34	INVOLUCRO CAMERA DI COMBUSTIONE	29/11/07	02/07/08	208 d	2.2.1.1		[Gantt bar for INVOLUCRO CAMERA DI COMBUSTIONE]																														
35	Arrivo e scarico materiali	29/11/07	28/02/08	83 d			[Gantt bar for Arrivo e scarico]																														
36	Assemblaggio telaio di sostegno con relativa saldatura	11/12/07	28/01/08	43 d	2.2.1.4		[Gantt bar for Assemblaggio telaio]																														
37	Assemblaggio struttura di sostegno base camera con relativa sald	18/12/07	15/02/08	55 d	2.2.1.4		[Gantt bar for Assemblaggio struttura]																														
38	Mtg telaio di sostegno	06/05/08	09/05/08	4 d	2.2.1.4	Legata a fermata campo colata B del 6 Maggio	[Gantt bar for Mtg telaio]																														
39	Mtg struttura di sostegno base camera	10/05/08	14/05/08	5 d	2.2.1.4		[Gantt bar for Mtg struttura]																														
40	Prefabbricazione e assemblaggio conci/virole previa saldatura verticale e circonferenziale	20/12/07	07/05/08	27 w	2.2.1.1		[Gantt bar for Prefabbricazione]																														
41	Molatura saldature interne	18/02/08	07/05/08	80 d			[Gantt bar for Molatura saldature]																														
42	Mtg 1° settore conci virole su base camera da q.ta +7510 a q.ta +11510 con relativa sald. Circonferenziale	15/05/08	19/05/08	5 d	2.2.1.1		[Gantt bar for Mtg 1° settore]																														
43	Molatura sald. circonf. interna 1° settore	18/05/08	19/05/08	2 d			[Gantt bar for Molatura sald. circonf.]																														
44	Mtg 2° settore di virola da q.ta +11510 a q.ta +14832 con sald. circonf.	20/05/08	24/05/08	5 d	2.2.1.1		[Gantt bar for Mtg 2° settore]																														
45	Molatura sald. circonf. interna 2° settore	23/05/08	24/05/08	2 d			[Gantt bar for Molatura sald. circonf.]																														
46	Mtg 3° settore di virola da q.ta +14832 a q.ta +18258 con sald. circonf.	25/05/08	29/05/08	5 d	2.2.1.1		[Gantt bar for Mtg 3° settore]																														
47	Molatura sald. circonf. interna 3° settore	28/05/08	29/05/08	2 d			[Gantt bar for Molatura sald. circonf.]																														
48	Mtg 4° settore di virola da q.ta +18258 a q.ta +22658 con sald. circonf.	30/05/08	11/06/08	13 d	2.2.1.1		[Gantt bar for Mtg 4° settore]																														
49	Molatura sald. circonf. interna 4° settore	10/06/08	11/06/08	2 d			[Gantt bar for Molatura sald. circonf.]																														
50	Mtg 5° settore di virola da q.ta +22658 a q.ta +27058 con sald. circonf.	12/06/08	16/06/08	5 d	2.2.1.1		[Gantt bar for Mtg 5° settore]																														
51	Molatura sald. circonf. interna 5° settore	15/06/08	16/06/08	2 d			[Gantt bar for Molatura sald. circonf.]																														
52	Mtg 6° settore di virola da q.ta +27058 a q.ta +30423 con sald. circonf.	17/06/08	21/06/08	5 d	2.2.1.1		[Gantt bar for Mtg 6° settore]																														
53	Molatura sald. circonf. interna 6° settore	20/06/08	21/06/08	2 d			[Gantt bar for Molatura sald. circonf.]																														



ID	Nome attività	Start	Finish	Duration	Item	Note	Gantt Chart Columns (Days)																																																			
							11/07	12/07	01/08	02/08	03/08	04/08	05/08	06/08	07/08	08/08	09/08	10/08	11/08	12/08	01/09	02/09	03/09	04/09	05/09	06/09	07/09	08/09	09/09	10/09	11/09	12/09																										
105	Disassembly of support frame for mobile platform	03/10/08	05/10/08	2 d			[Gantt bars for activities 105-115]																																																			
106	Stellartar	24/07/08	05/08/08	12,38 d			[Gantt bars for activity 106]																																																			
107	Sandblasting of checker chamber	24/07/08	29/07/08	5 d			[Gantt bars for activity 107]																																																			
108	Sandblasting of combustion chamber	24/07/08	28/07/08	4,5 d			[Gantt bars for activity 108]																																																			
109	Sandblasting of dome	28/07/08	29/07/08	1 d			[Gantt bars for activity 109]																																																			
110	Priming for checker chamber	25/07/08	30/07/08	5 d			[Gantt bars for activity 110]																																																			
111	Priming for combustion chamber	24/07/08	29/07/08	4,5 d			[Gantt bars for activity 111]																																																			
112	Priming for dome	29/07/08	30/07/08	1 d			[Gantt bars for activity 112]																																																			
113	Coating of checker chamber	30/07/08	05/08/08	5,5 d			[Gantt bars for activity 113]																																																			
114	Coating of combustion chamber	30/07/08	04/08/08	5 d			[Gantt bars for activity 114]																																																			
115	Coating of dome	04/08/08	05/08/08	1 d			[Gantt bars for activity 115]																																																			
116	Checker Chamber	05/08/08	27/10/08	83,6 d			[Gantt bars for activity 116]																																																			
117	Casting under bottom plate	05/08/08	06/08/08	1 d			[Gantt bars for activity 117]																																																			
118	Built in of equalization layer	06/08/08	07/08/08	1 d			[Gantt bars for activity 118]																																																			
119	Brickwork of sidewall	07/08/08	03/09/08	27 d			[Gantt bars for activity 119]																																																			
120	Installation of checker support grid	06/09/08	10/09/08	4 d			[Gantt bars for activity 120]																																																			
121	Filling of columns	13/09/08	17/09/08	4 d			[Gantt bars for activity 121]																																																			
122	Casting around the columns	20/10/08	27/10/08	7 d			[Gantt bars for activity 122]																																																			
123	Installation of checkers	10/09/08	04/10/08	24 d			[Gantt bars for activity 123]																																																			
124	Protection cover of checkers	04/10/08	05/10/08	1 d			[Gantt bars for activity 124]																																																			
125	Combustion Chamber	30/07/08	25/10/08	87 d			[Gantt bars for activity 125]																																																			
126	Casting of bottom	30/07/08	02/08/08	3 d			[Gantt bars for activity 126]																																																			
127	Bricking up of opening of air inlet	02/08/08	11/08/08	9,5 d			[Gantt bars for activity 127]																																																			
128	Bricking up of opening of gas inlet	02/08/08	11/08/08	9,5 d			[Gantt bars for activity 128]																																																			
129	Brickwork until hot blast outlet	12/08/08	21/08/08	9,5 d			[Gantt bars for activity 129]																																																			
130	Bricking up of hot blast outlet	21/08/08	31/08/08	9,5 d			[Gantt bars for activity 130]																																																			
131	Brickwork of sidewall	31/08/08	02/10/08	32 d			[Gantt bars for activity 131]																																																			
132	Ceramic burner	05/10/08	25/10/08	20 d			[Gantt bars for activity 132]																																																			
133	Dome	05/10/08	01/12/08	57 d			[Gantt bars for activity 133]																																																			
134	Brickwork of flame bridge	05/10/08	09/10/08	4 d			[Gantt bars for activity 134]																																																			
135	Brickwork of skewback and underneath	09/10/08	11/10/08	2 d			[Gantt bars for activity 135]																																																			
136	Bricking up of dome of combustion chamber	11/10/08	16/10/08	5,5 d			[Gantt bars for activity 136]																																																			
137	Bricking up of arch above flame bridge	17/10/08	20/10/08	3,5 d			[Gantt bars for activity 137]																																																			
138	Bricking up of dome of checker chamber	21/10/08	28/10/08	7 d			[Gantt bars for activity 138]																																																			
139	Built in of remaining checkers	28/10/08	31/10/08	3 d			[Gantt bars for activity 139]																																																			
140	Closing of openings	30/11/08	01/12/08	1 d			[Gantt bars for activity 140]																																																			
141	Waste Gas Main	15/09/08	07/10/08	22,5 d			[Gantt bars for activity 141]																																																			
142	Welding of anchors	15/09/08	25/09/08	11 d			[Gantt bars for activity 142]																																																			
143	Gunning of refractory concrete	25/09/08	07/10/08	12 d			[Gantt bars for activity 143]																																																			
144	COMPENSATORE VALV. VENTO CALDO	25/09/08	03/10/08	8 d			[Gantt bars for activity 144]																																																			
145	Rivestimento refrattario del compensatore (effettuato a terra)	25/09/08	03/10/08	8 d	2.1.1.14		[Gantt bars for activity 145]																																																			
146	MTG DEMISTER E FLUIDI (COMIMP)	15/01/08	15/10/08	275 d			[Gantt bars for activity 146]																																																			
147	MONTAGGIO DEMISTER	21/01/08	28/08/08	221 d			[Gantt bars for activity 147]																																																			
148	Preparazione cantiere	21/01/08	11/07/08	3 d			[Gantt bars for activity 148]																																																			
149	Montaggio Demister	12/07/08	25/07/08	14 d			[Gantt bars for activity 149]																																																			
150	Montaggio carpenterie di base	14/07/08	20/07/08	7 d			[Gantt bars for activity 150]																																																			
151	Montaggio stilate e selle	14/07/08	21/07/08	8 d			[Gantt bars for activity 151]																																																			
152	Montaggio scale e passerelle Demister	14/07/08	25/07/08	12 d			[Gantt bars for activity 152]																																																			
153	Montaggio Venturi con scale e passerelle	21/07/08	01/08/08	12 d			[Gantt bars for activity 153]																																																			
154	Assemblaggio collettore uscita T05-T06	17/07/08	04/08/08	19 d			[Gantt bars for activity 154]																																																			
155	Assemblaggio collettore ingresso T01--04	17/07/08	14/08/08	29 d			[Gantt bars for activity 155]																																																			
156	FERMATA AFO 4 (LUCCHINI)	25/08/08	28/08/08	4 d		Attività Lucchini	[Gantt bars for activity 156]																																																			
157	Montaggio collettore di uscita	17/08/08	28/08/08	12 d			[Gantt bars for activity 157]																																																			
158	Montaggio collettore di entrata	25/08/08	28/08/08	4 d			[Gantt bars for activity 158]																																																			

