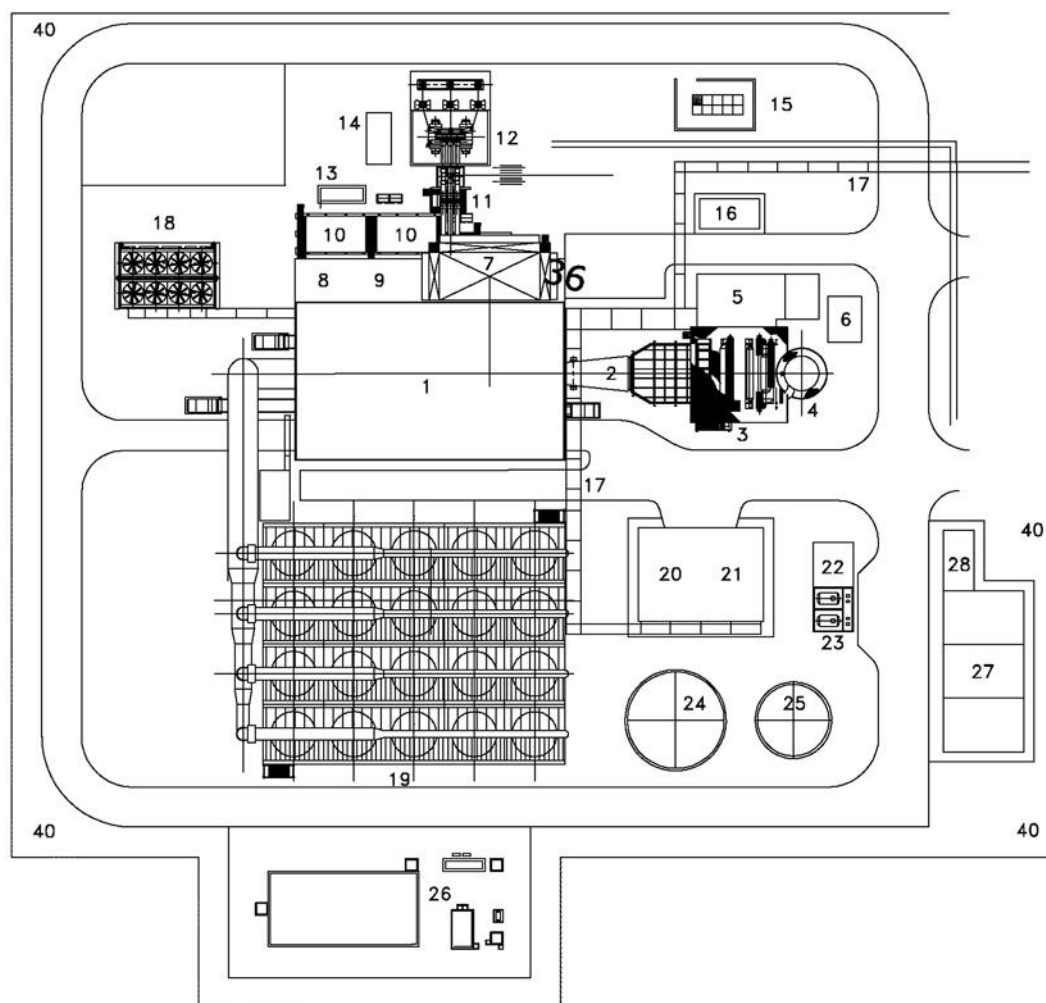


# CENTRALE A CICLO COMBINATO DI SAN SEVERINO MARCHE



## STUDIO DI IMPATTO AMBIENTALE

### SINTESI NON TECNICA

REVISIONE 1

GIUGNO 2004



 sito della centrale

Fig. 1 : inquadramento territoriale – scala 1:200.000

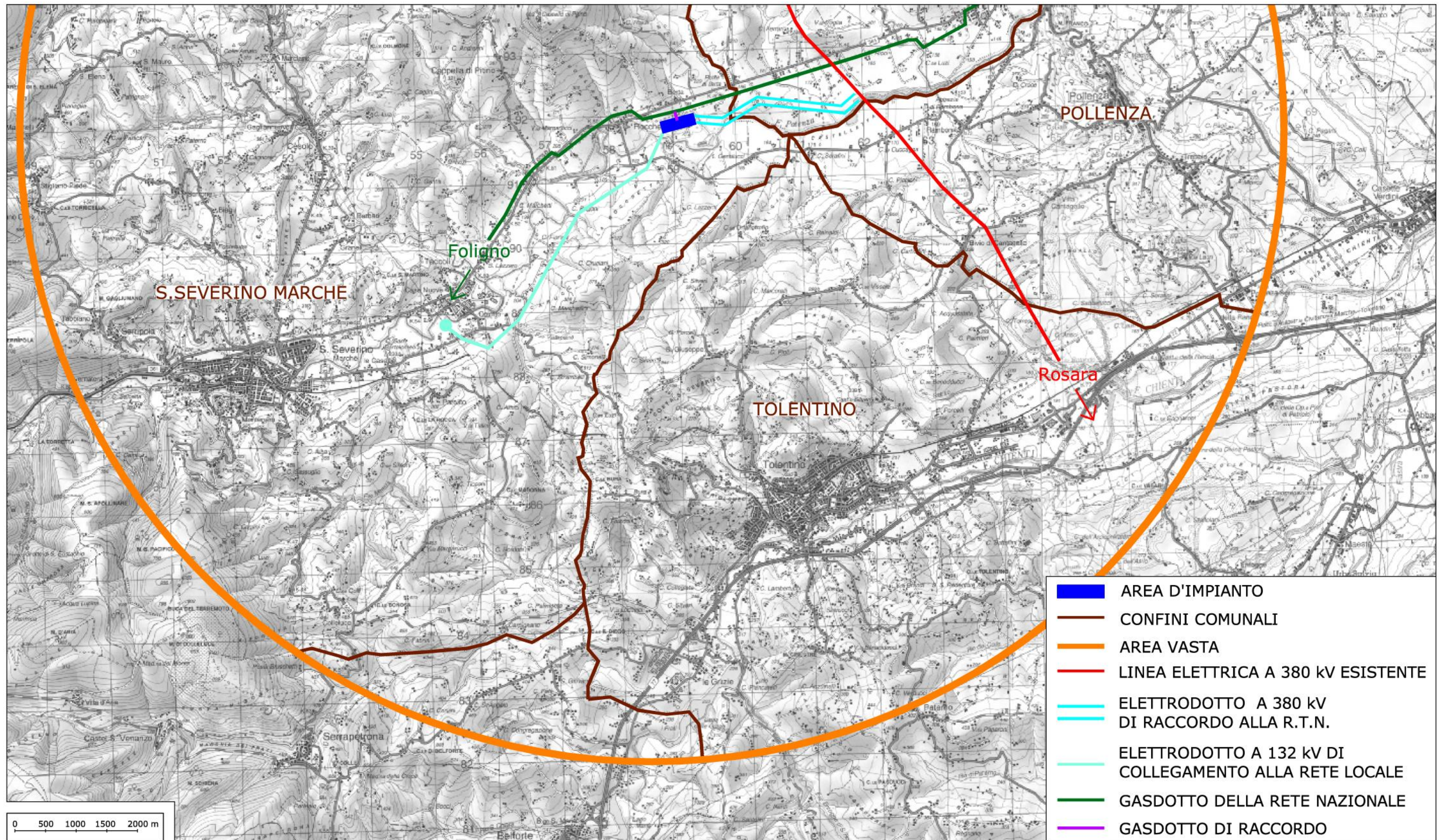


Fig.2a : corografia dell'impianto ed area vasta – scala 1:60.000

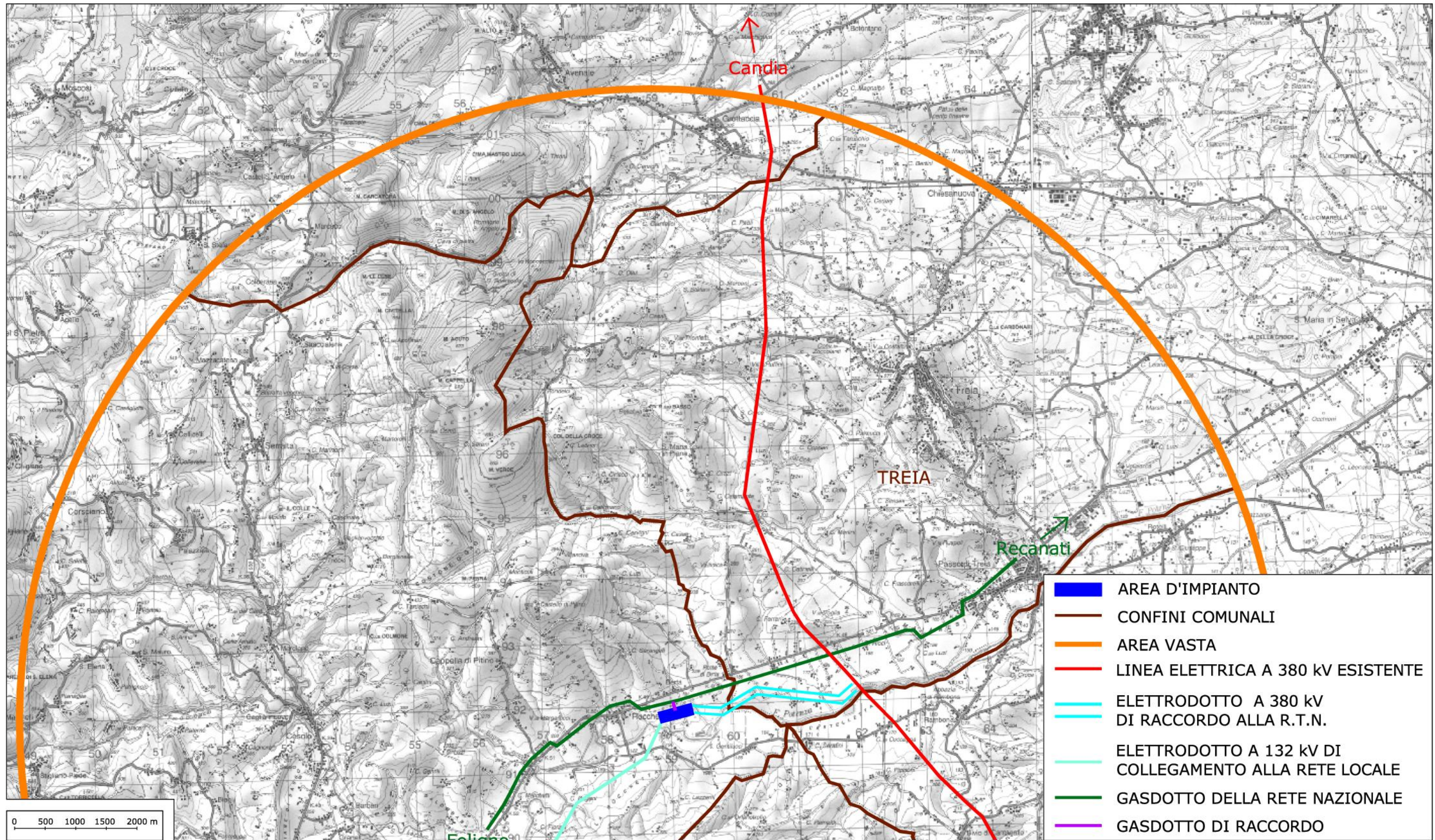


Fig.2b : corografia dell'impianto ed area vasta – scala 1:60.000

METANODOTTO

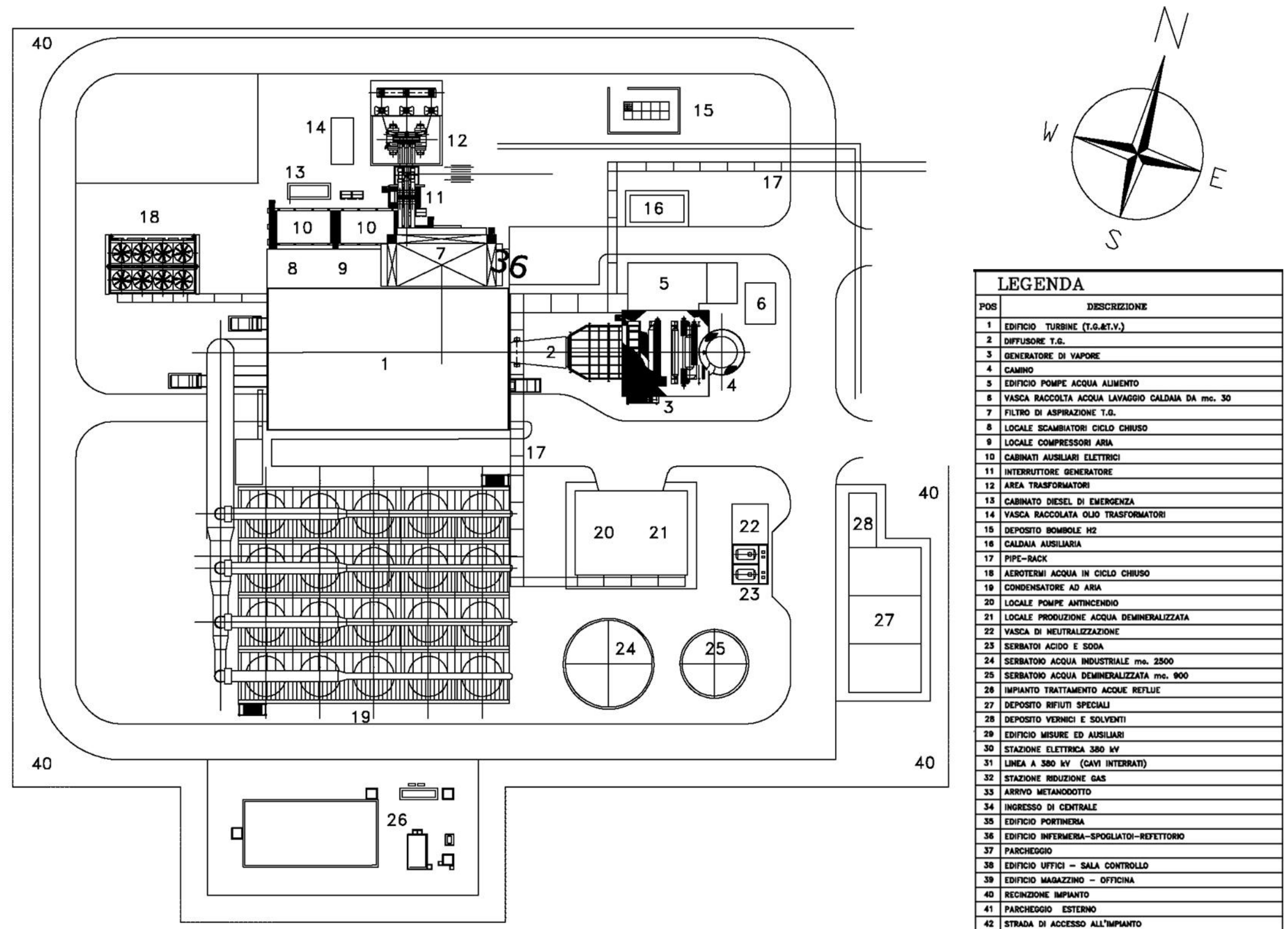
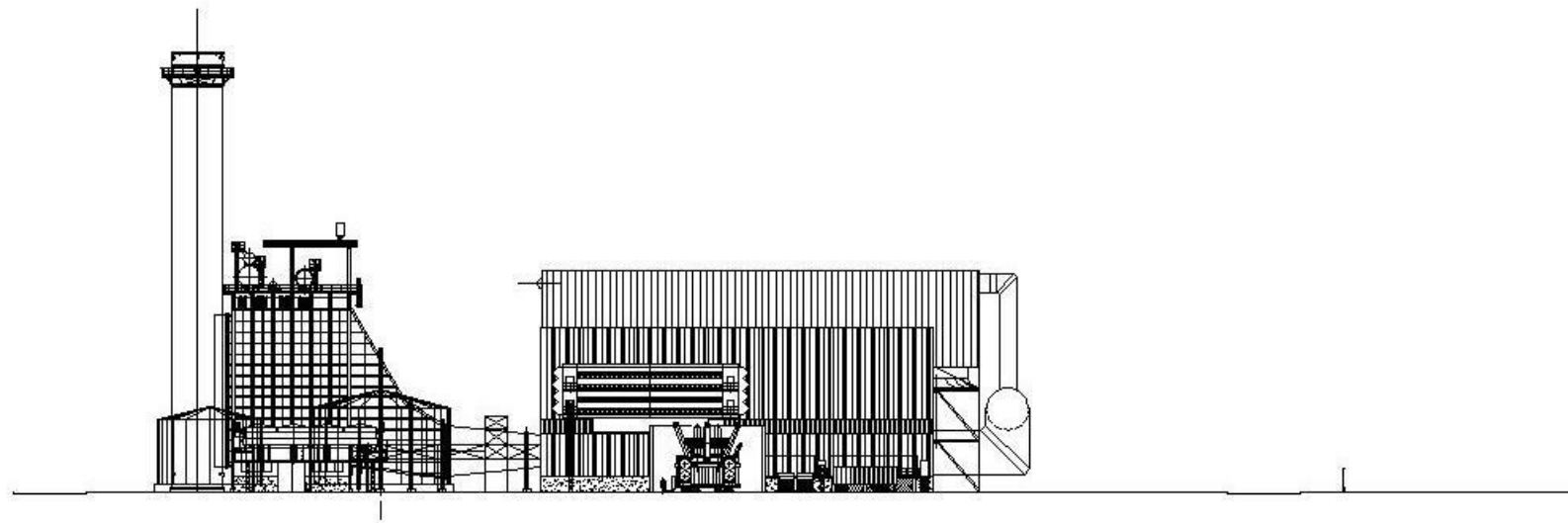


Fig. 3: Planimetria dell'isola produttiva – scala 1:2000

VISTA DA NORD



VISTA DA OVEST

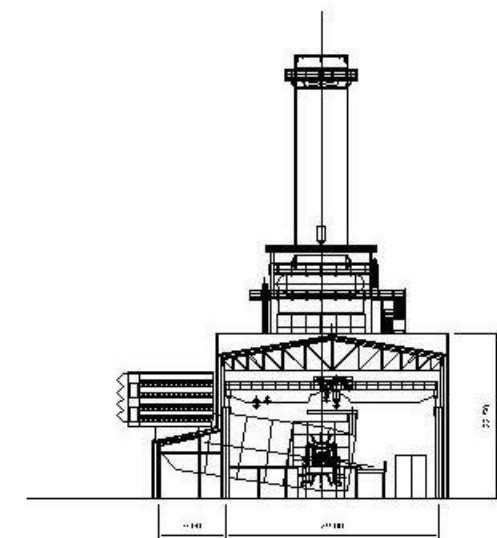
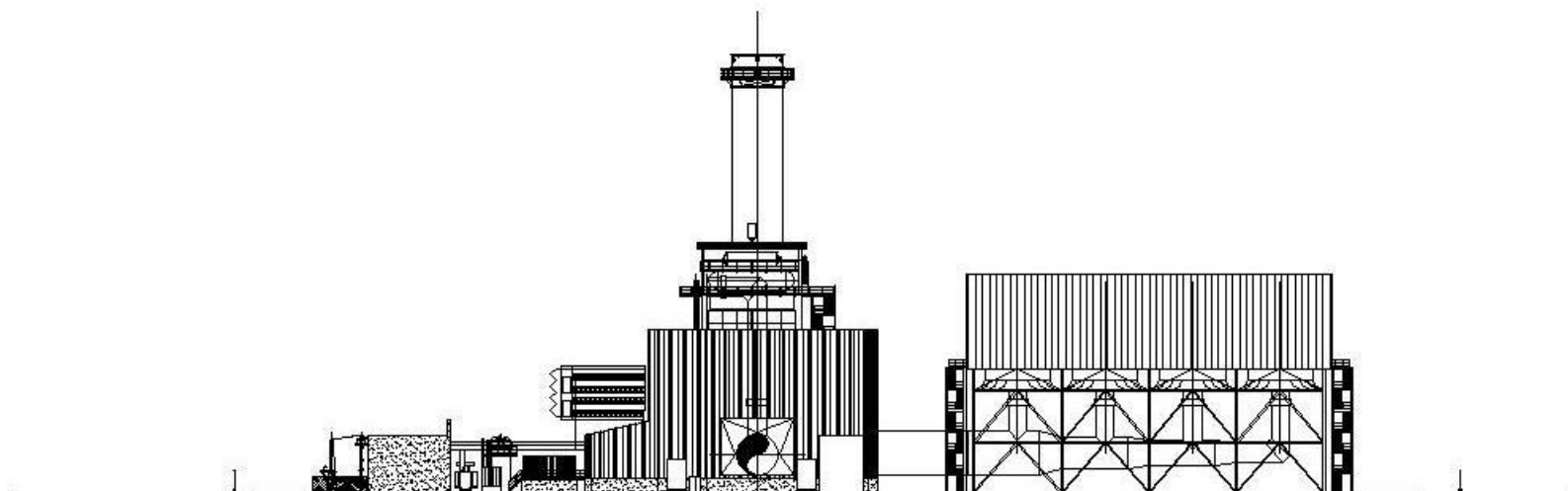
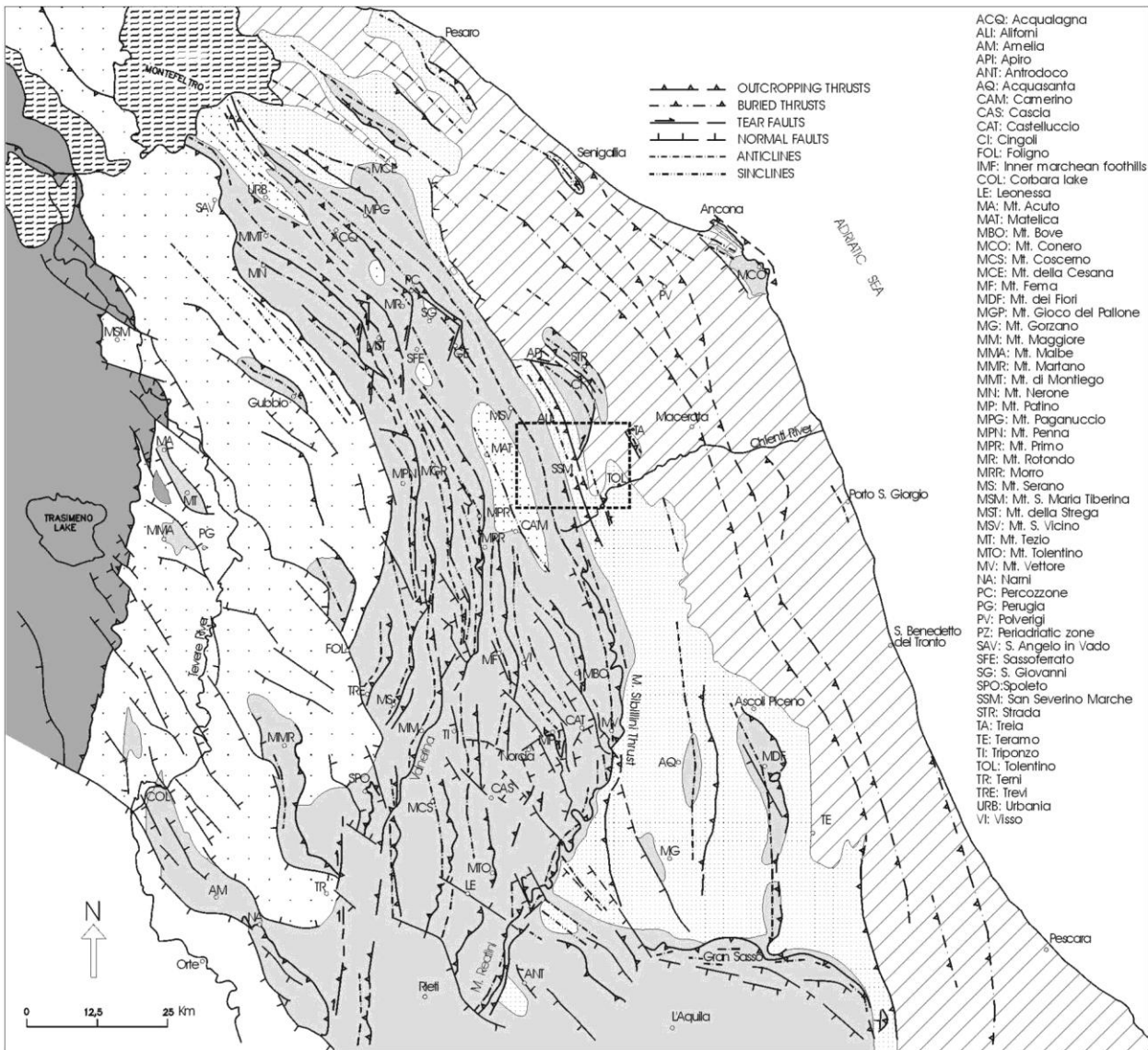


Fig.4: viste dell'isola produttiva



Schema strutturale del settore orientale dell'Appennino settentrionale, con l'ubicazione dell'area studiata (riquadro e dettaglio di fig. 2). 1) Unità del M. Falterona-Trasimeno. 2-5) Appennino umbro-marchigiano, che comprende a partire dal basso: 2) Successione calcarea, calcareo-marnosa e marnosa (Lias-Miocene p.p.); 3) Depositi torbiditici silicoclastici miocenici del Preappennino (3a: Burdigaliano p.p.-Tortoniano p.p.), dei bacini intrappenninici (3b: Tortoniano p.p.-Messiniano p.p.) e della fascia pedemontana (3c: Messiniano), 4) Successione plio-pleistocenica periadriatica; 5) Colata della Val Marecchia. Tratto da: DEIANA G., CELLO G., CHIOCCHINI M., GALDENZI S., MAZZOLI S., PISTOLESI E., POTETTI M., ROMANO A., TURCO E. & PRINCIPI M. (2002) *Tectonic evolution of the external zones of the Umbria-Marche Apennines in the M. S. Vicino-Cingoli area (Central Italy)*. Boll. Soc. Geol. It., Vol. Speciale 1, 2002.

Fig. 5: schema strutturale

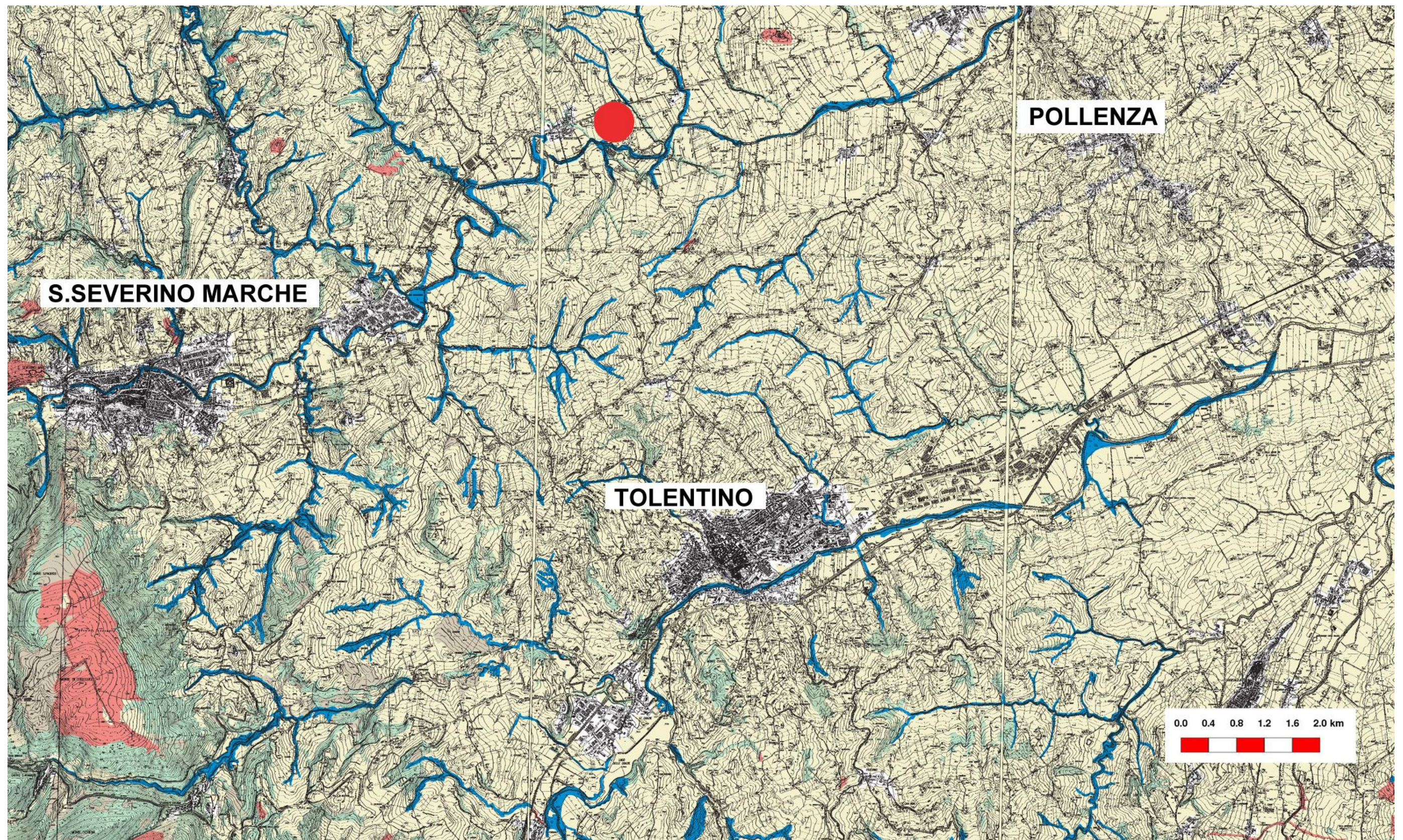


Fig. 6a: carta dell'uso del suolo ad indirizzo vegetazionale



## Legenda









-  Sito della Centrale
-  Boschi collinari a prevalenza di carpino nero (*Ostrya carpinifolia*), misti con roverella (*Quercus pubescens*) sui versanti meridionali.  
Associazioni Vegetali: *Scutellario columnae-Ostryetum carpinifoliae*,  
*Asparago acutifolii-Ostryetum carpinifoliae* (*Ostryo-Carpinion orientalis*).
-  Boschi collinari a prevalenza di roverella (*Quercus pubescens*) con sottobosco ricco di sclerofille sempreverdi.  
Associazione Vegetale: *Roso sempervirentis-Quercetum pubescentis cotinetosum coggygiae* (*Ostryo-Carpinion orientalis*).
-  Boschi collinari a prevalenza di leccio (*Quercus ilex*) misti con caducifoglie dei versanti soleggiati più acclivi.  
Associazione Vegetale: *Cyclamino hederifolii-Quercetum ilicis*.
-  Boschi e boscaglie ripariali a prevalenza di salice bianco (*Salix alba*) e pioppo nero (*Populus nigra*)  
Associazione Vegetale: *Salicetum albae*
-  Rimboschimenti a conifere a prevalenza di pino nero (*Pinus nigra*)
-  Aree agricole con colture intensive (prevalentemente cereali) in rotazione con erbai (*Vicia sativa*, *Onobrychis vicifolia*) a luoghi inframezzate con campi abbandonati colonizzati da vegetazione erbacea pioniera a gramigne (*Agropyron repens*, *Cynodon dactylon*) nelle aree più umide e brachipodio (*Brachypodium rupestre*) in quelle più asciutte
-  Praterie secondarie a prevalenza di bromo (*Bromus erectus*) con cotica erbosa aperta e ricca di camefite sui versanti meridionali, o chiusa e prevalentemente composta da emicriptofite su quelli settentrionali.  
Associazioni Vegetali: *Asperulo purpureae-Brometum erecti*,  
*Brizo mediae-Brometum erecti*.
-  Aree urbanizzate
-  Cave

Fig. 6 a,b: Legenda

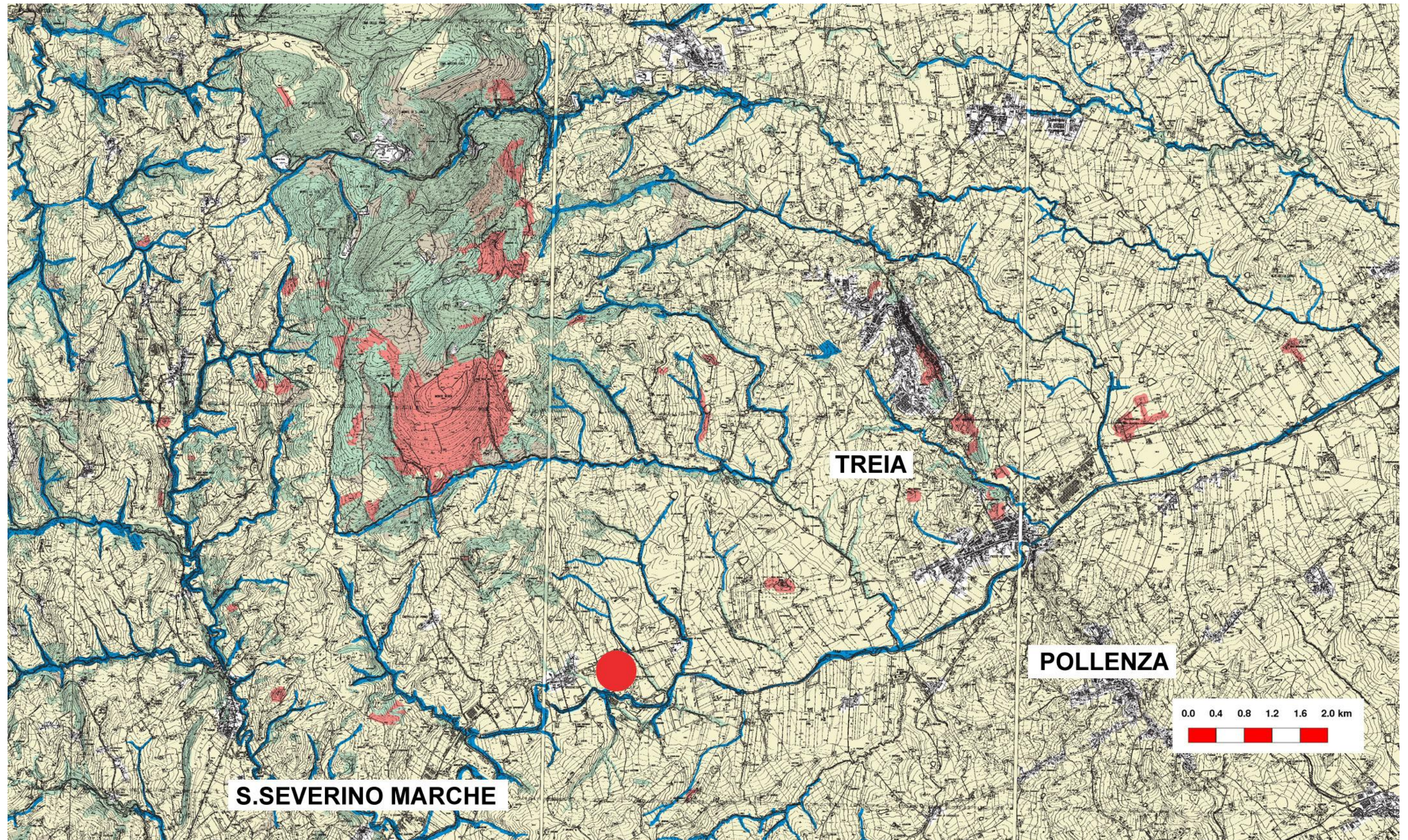


Fig. 6b: carta dell'uso del suolo ad indirizzo vegetazionale

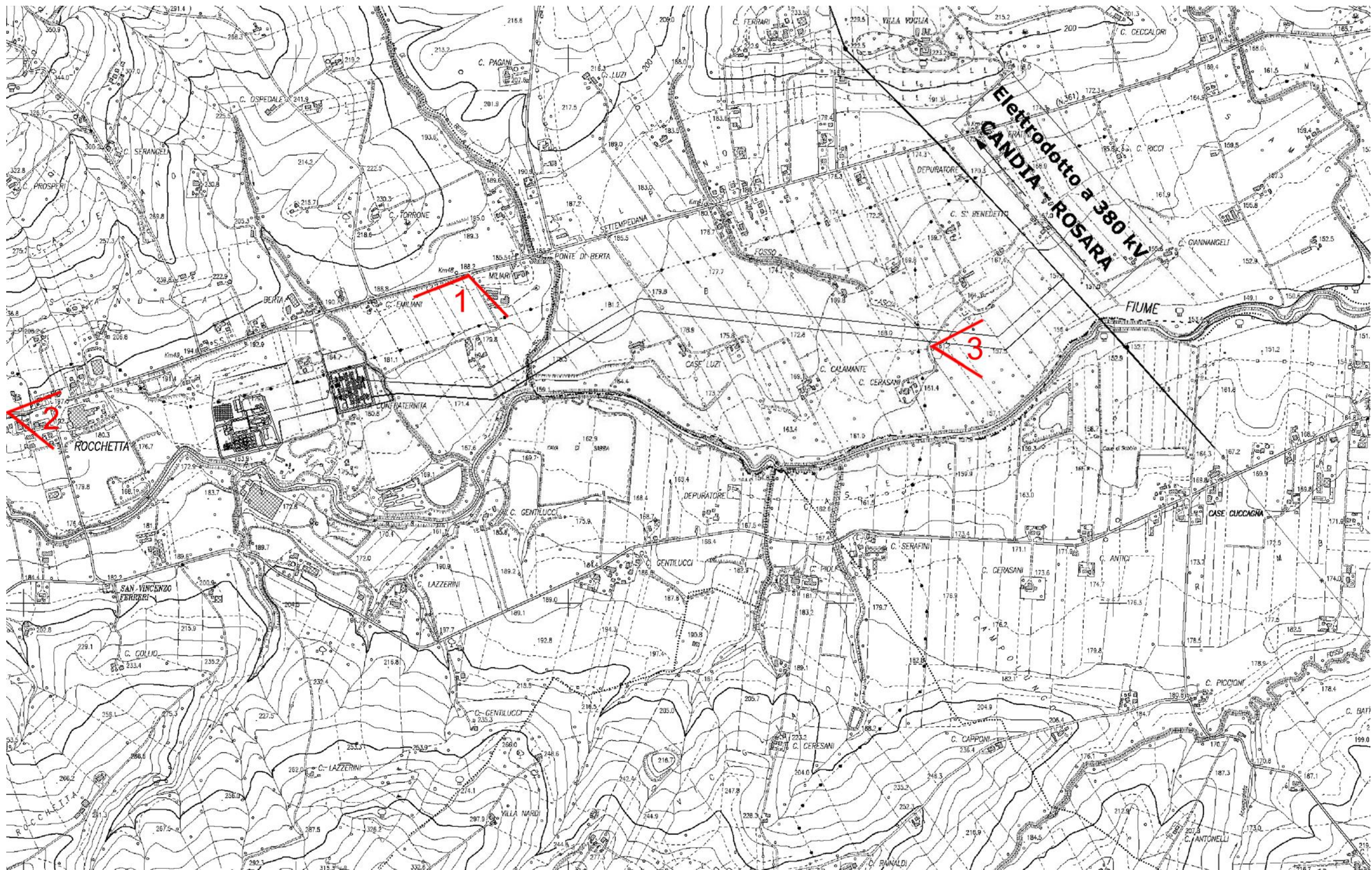


Fig. 8: carta dei punti di vista – scala 1:10.000



ante operam



post operam

Fig. 11 : vista dal punto 3



ante operam



post operam

Fig. 9: vista dal punto 1



ante operam



post operam

Fig. 10 : vista dal punto 2