



Elaborato
A.2.1

AMBITI DELLE RISORSE NATURALISTICO-AMBIENTALI E FAUNISTICHE

Scala 1:100.000

Aree di elevato ed elevatissimo interesse naturalistico

- Ambiti di rilevante pregio naturalistico (SIC, SIR)
- Ambiti di rilevante pregio naturalistico (ZPS)
- Aree faunistiche segnalate
- Aree ad elevata diversità floristico-vegetazionale
- Geotopi
- Oasi di protezione faunistica
- Singolarità geologiche ricomprese in un geotopo
- Singolarità geologiche non ricomprese

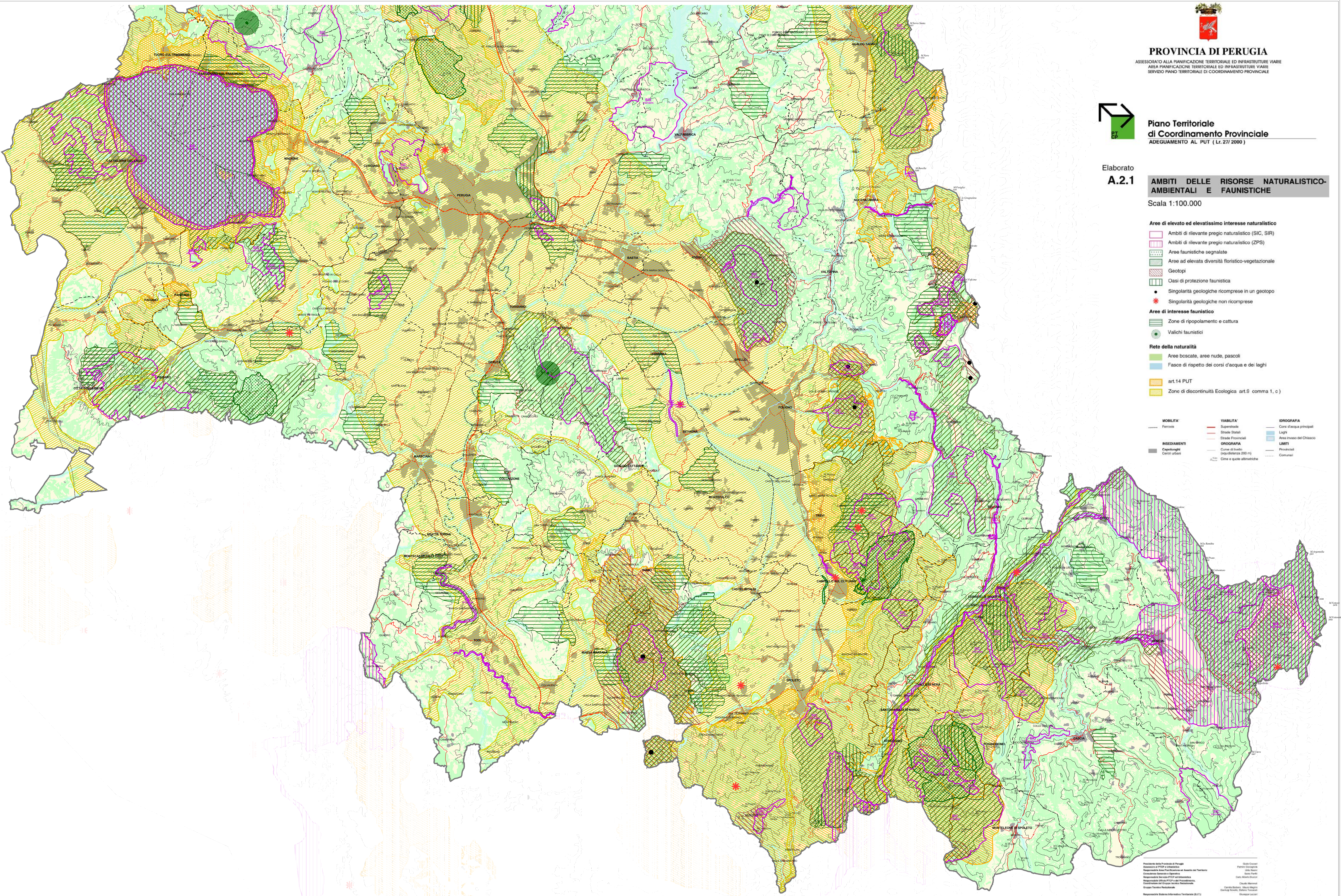
Aree di interesse faunistico

- Zone di ripopolamento e cattura
- Valichi faunistici

Rete della naturalità

- Aree boscate, aree nude, pascoli
- Fasce di rispetto dei corsi d'acqua e dei laghi
- art.14 PUT
- Zone di discontinuità Ecologica art.9 comma 1, c)

- | | | |
|------------------|--------------------------------------|--------------------------|
| MOBILITA' | VIABILITA' | IDROGRAFIA |
| Ferrovie | Superstrade | Corsi d'acqua principali |
| Strade Statali | Strade Provinciali | Laghi |
| Capoluoghi | OROGRAFIA | Aree invaso del Chiascio |
| Centri urbani | Curve di livello (impedimento 200 m) | Provinciali |
| | Contorni e quote altimetriche | Comunali |



Provincia della Provincia di Perugia
 Assessorato al P.T.P. Urbanistica
 Responsabile Area Pianificazione ed Assetto del Territorio
 Coordinatore Generale e Operativo
 Responsabile Ufficio P.T.P. e del Paesaggio
 Coordinatore del Gruppo di studio e monitoraggio
 Gruppo Tecnici Realizzatori
 Responsabile Settore Infrastrutture Territoriali (S.I.T.)
 Coordinamento e Controllo degli IMU e IMI
 Uffici di Servizio P.T.P. e Urbanistica

Studio Cozum
 Pifferi Giancarlo
 Della Porta
 Sacco Paolo
 Chiodi Marcello
 Carata Stefano
 Salsani Bruno
 Salsani Francesco
 Giuseppe Luciani
 Motta Luca
 Pifferi Massimo
 Magagnoli Riccardo
 Rossi Andrea
 Scattolonzi
 Scattolonzi

Gruppo di studio e monitoraggio
 Gruppo di studio e monitoraggio
 Gruppo di studio e monitoraggio
 Gruppo di studio e monitoraggio
 Gruppo di studio e monitoraggio

Gruppo di studio e monitoraggio
 Gruppo di studio e monitoraggio
 Gruppo di studio e monitoraggio
 Gruppo di studio e monitoraggio
 Gruppo di studio e monitoraggio