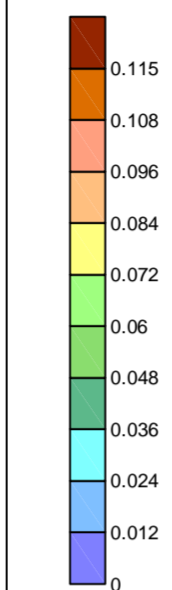


# LEGENDA

 SITO

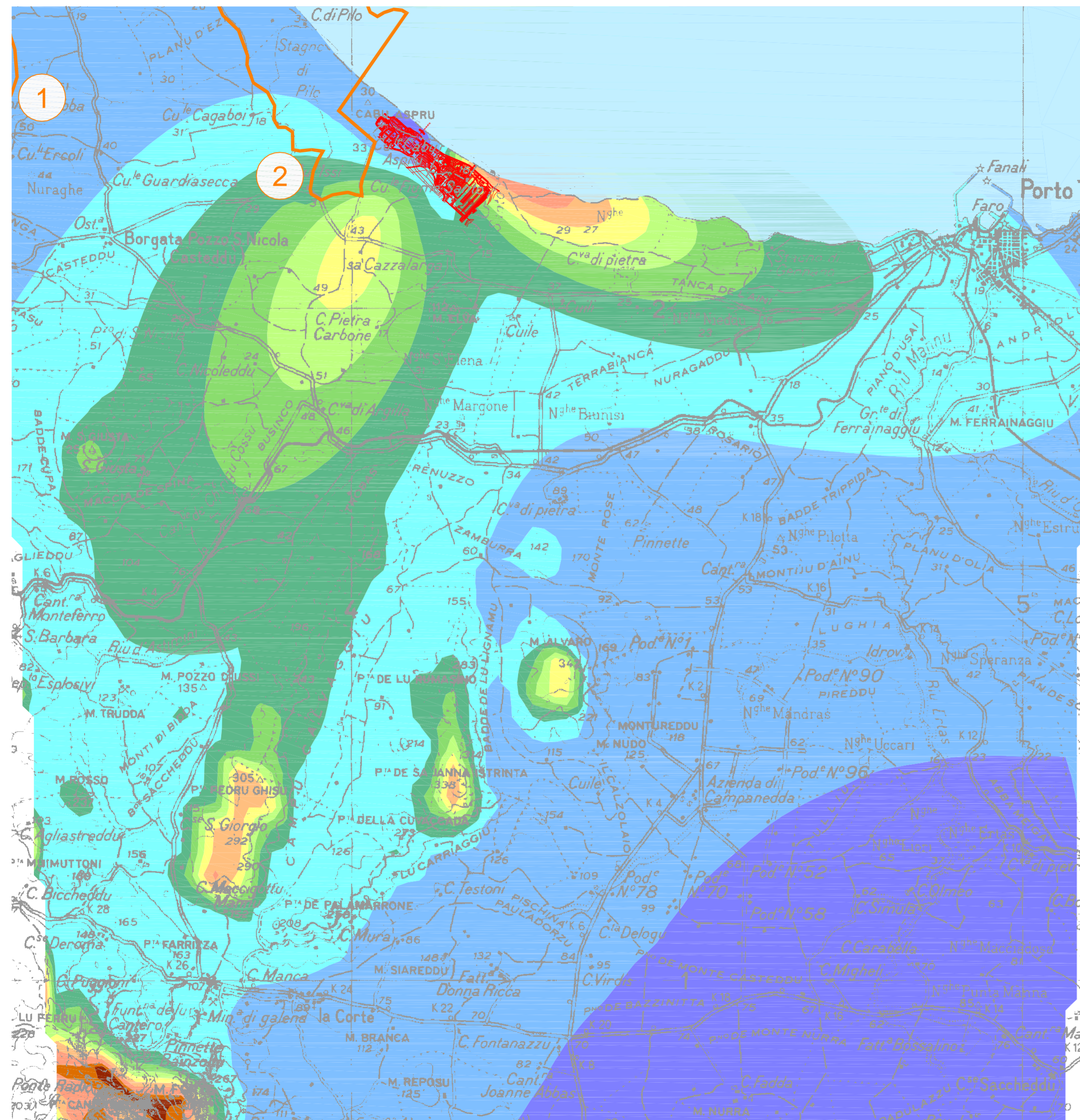
LIMITE NORMATIVO: 40 (µg/m³)

CONCENTRAZIONI (µg/m³)



AREE pSIC:


- 1 pSIC ITB010043  
Coste e Isolette a Nord Ovest della Sardegna
- 2 pSIC ITB010002  
Stagno di Pilo e di Casaraccio



Revisione	Data Agg.	Motivo dell'Aggiornamento	Dis.	Contr.

Progetto: AIA Centrale di Fiumesanto

Figura: **5** PM10 Concentrazioni Medie Annuie Scenario 2

Revisione: 00	Scala: 1:50.000	Cliente:	
Data: Aprile 2008	Commessa: -		
Formato: A2	Layout: 5		