

## AUTOSTRADA (A11) : FIRENZE-PISA NORD

### AMPLIAMENTO ALLA TERZA CORSIA DEL TRATTO FIRENZE - PISTOIA

## PROGETTO DEFINITIVO


### SOMME A DISPOSIZIONE

### INTERFERENZE A11 MONSUMMANO-MONTECATINI

### SCHEDE DI CENSIMENTO INTERFERENZE

<b>IL RESPONSABILE PROGETTAZIONE SPECIALISTICA</b> p.i.e. Fabio Cerchiarì Ord. P.I. COMO N. 1067 RESPONSABILE UFFICIO ESC	<b>IL RESPONSABILE INTEGRAZIONE PRESTAZIONI SPECIALISTICHE</b> Ing. Andrea Tanzi Ord. Ingg. Parma N. 1154 RESPONSABILE AREA DI PROGETTO FIRENZE	<b>IL DIRETTORE TECNICO</b> Ing. Maurizio Torresi Ord. Ingg. Milano N. 16492 RESPONSABILE FUNZIONE STP
--	--	---

WBS	RIFERIMENTO ELABORATO						DATA: MAGGIO 2011	REVISIONE	
	DIRETTORIO			FILE				n.	data
—	codice	commessa	N.Prog.	unita'	n. progressivo				
—	1	1	1	0	7	0	2	ESC1002--	
								SCALA: —	

 <b>ingegneria europea</b>	<b>COORDINATORE OPERATIVO DI PROGETTO</b> Ing. Luca Scarafia	ELABORAZIONE GRAFICA A CURA DI :	—
		ELABORAZIONE PROGETTUALE A CURA DI :	—
CONSULENZA A CURA DI :	—	IL RESPONSABILE UFFICIO/UNITA'	—

<b>VISTO DEL COORDINATORE GENERALE SPEA</b> DIREZIONE OPERATIVA PROGETTAZIONE ED ESECUZIONE LAVORI ASPI Ing. Alberto Selleri	<b>VISTO DEL COMMITTENTE</b> 	<b>VISTO DEL CONCEDENTE</b> 
---	---	--

N. progressivo  
interferenza

**507**

**SCHEDA INTERFERENZA TECNOLOGICA**

**DATI GENERALI**

<b>Autostrada:</b>	A11 FIRENZE - PISA NORD	<b>Tratto:</b>	Monsummano	
<b>Sub-Tratto</b>	Da progressiva	36+660	A progressiva	38+747
<b>Data di compilazione</b>	apr-11	Revisione n.	del	

**DATI INTERFERENZA**

<b>Carreggiata:</b>	Lato Pisa	<b>Comune:</b>	
<b>Progressiva Interferenza</b>	Da 36+660	a 38+747	

**Descrizione dell'interferenza:** Infrastruttura 7BC

<b>Tipologia Interferenza</b>	<input type="checkbox"/>	Trasversale	<input type="checkbox"/>	Longitudinale	<input type="checkbox"/>
Aerea	<input type="checkbox"/>				

ESTRAITTO CARTOGRAFICO



ELABORATO FOTOGRAFICO



**RIFERIMENTI ENTE GESTORE**

<b>Ente:</b>	Autostrade Per L'Italia 4° Tronco	<b>Indirizzo:</b>	Limite di Campi Bisenzio	<b>Cap:</b>	50013
<b>Città:</b>	Campi Bisenzio	<b>Referente:</b>	Bargellini	<b>Fax:</b>	
<b>Tel.</b>	055-4203429	<b>Mail:</b>			

**RIFERIMENTI ENTE PROPRIETARIO**

<b>Ente:</b>	Autostrade Per L'Italia 4° Tronco	<b>Indirizzo:</b>	Limite di Campi Bisenzio	<b>Cap:</b>	50013
<b>Città:</b>	Campi Bisenzio	<b>Referente:</b>	Bargellini	<b>Fax:</b>	
<b>Tel.</b>	055-4203429	<b>Mail:</b>			

**TIPOLOGIA DI INTERVENTO**

N. progressivo  
interferenza

**508**

# SCHEDA INTERFERENZA TECNOLOGICA

## DATI GENERALI

Autostrada:	A11 FIRENZE - PISA NORD	Tratto:	Monsummano	
Sub-Tratto	Da progressiva	36+660	A progressiva	38+747
Data di compilazione	apr-11	Revisione n.	del	

## DATI INTERFERENZA

Carreggiata:	Lato Firenze	Comune:		
Progressiva Interferenza	Da 36+660	a	38+747	

Descrizione dell'interferenza: Infrastruttura fibre ottiche

Tipologia Interferenza

Aerea

Trasversale

Longitudinale

## ESTRAITTO CARTOGRAFICO



## ELABORATO FOTOGRAFICO



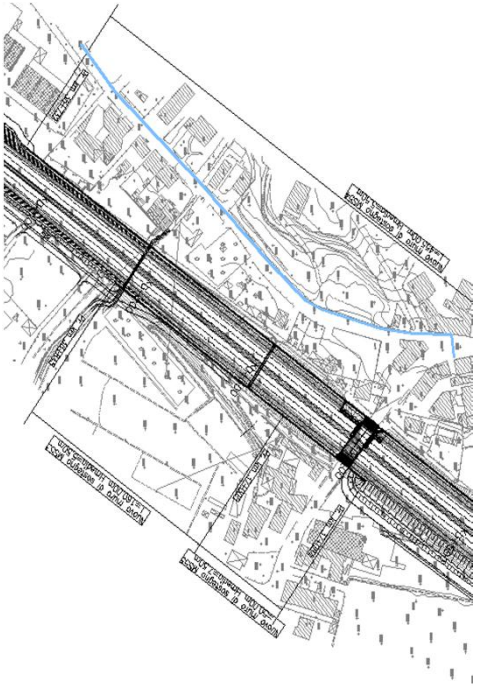
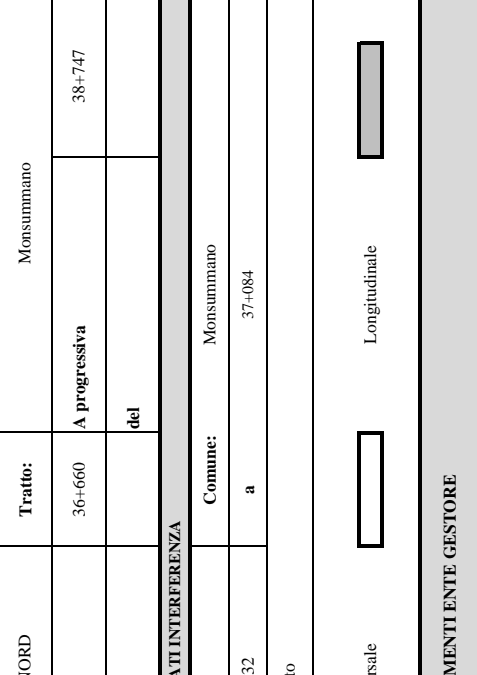
## RIFERIMENTI ENTE GESTORE

Ente:	Telecom Italia	Indirizzo:	Viuzzo Dè Bruni n.6	Cap:	50133
Città:	Firenze	Referente:	Sig. Lorenzo Chianni		
Tel.	055-2978280	Fax:		Mail:	

## RIFERIMENTI ENTE PROPRIETARIO

Ente:	Telecom Italia	Indirizzo:	Viuzzo Dè Bruni n.6	Cap:	50133
Città:	Firenze	Referente:	Sig. Lorenzo Chianni		
Tel.	055-2978280	Fax:		Mail:	

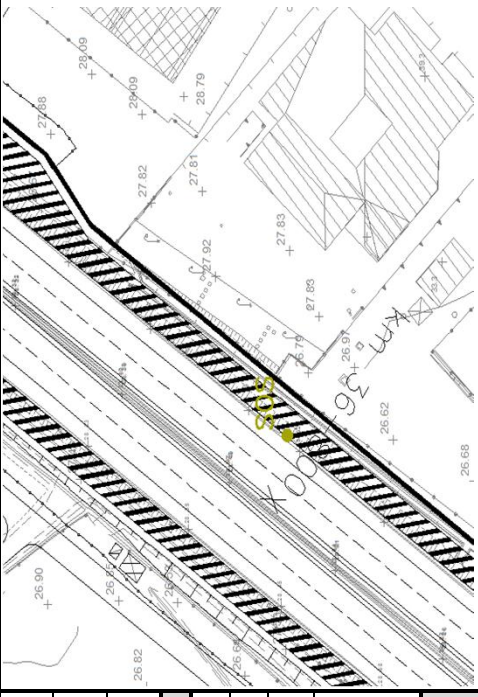
## TIPOLOGIA DI INTERVENTO

N. progressivo interferenza		509				SCHEDA INTERFERENZA TECNOLOGICA			
DATI GENERALI									
Autostrada:	A11 FIRENZE - PISA NORD		Tratto:	Monsummano					
Sub-Tratto	Da progressiva	36+660	A progressiva	38+747					
Data di compilazione	Revisione n.	apr-11	del						
DATI INTERFERENZA									
Carreggiata:	Lato Firenze	Comune:	Monsummano						
Progressiva Interferenza	Da	36+732	a	37+084					
Descrizione dell'interferenza: Tubazione acquedotto									
Tipologia Interferenza	Aerea	<input type="checkbox"/>	Trasversale	<input type="checkbox"/>	Longitudinale	<input type="checkbox"/>			
RIFERIMENTI ENTE GESTORE									
Ente:	Acque spa	Indirizzo:	Via A. Bellatalla n.1		Cap:	56121			
Città:	Pisa	Referente:	Ing. Alessandro Mazzoni						
Tel.	335-7384705	Fax:			Mail:	<a href="mailto:a.mazzoni@acque.net">a.mazzoni@acque.net</a>			
RIFERIMENTI ENTE PROPRIETARIO									
Ente:	Acque spa	Indirizzo:	Via A. Bellatalla n.1		Cap:	56121			
Città:	Pisa	Referente:	Ing. Alessandro Mazzoni						
Tel.	335-7384705	Fax:			Mail:	<a href="mailto:a.mazzoni@acque.net">a.mazzoni@acque.net</a>			
TIPOLOGIA DI INTERVENTO									
Non interferisce									
ESTRAITTO CARTOGRAFICO					ELABORATO FOTOGRAFICO				
									



<b>N. progressivo interferenza</b>	<b>510</b>			<b>SCHEDA INTERFERENZA TECNOLOGICA</b>		
<b>DATI GENERALI</b>						
<b>Autostrada:</b>	A11 FIRENZE - PISA NORD		<b>Tratto:</b>	Monsummano		
<b>Sub-Tratto</b>		<b>Da progressiva</b>	36+660	<b>A progressiva</b>	38+747	
<b>Data di compilazione</b>	apr-11	<b>Revisione n.</b>		<b>del</b>		
<b>DATI INTERFERENZA</b>						
<b>Carruggiata:</b>	Lato Firenze	<b>Comune:</b>	Monsummano			
<b>Progressiva Interferenza</b>	<b>Da</b>	36+800	<b>a</b>			
<b>Descrizione dell'interferenza:</b>	Colomina SOS					
<b>Tipologia Interferenza</b>	Aerea	<input type="text"/>	Trasversale	<input type="text"/>	Longitudinale	<input type="text"/>
<b>RIFERIMENTI ENTE GESTORE</b>						
<b>Ente:</b>	Autostrade Per L'italia 4° Tronco	<b>Indirizzo:</b>	Limite di Campi Bisenzio	<b>Cap:</b>	50013	
<b>Città:</b>	Campi Bisenzio	<b>Referente:</b>	Bargellini	<b>Fax:</b>		
<b>Tel.</b>	055-4203429	<b>Mail:</b>				
<b>RIFERIMENTI ENTE PROPRIETARIO</b>						
<b>Ente:</b>	Autostrade Per L'italia 4° Tronco	<b>Indirizzo:</b>	Limite di Campi Bisenzio	<b>Cap:</b>	50013	
<b>Città:</b>	Campi Bisenzio	<b>Referente:</b>	Bargellini	<b>Fax:</b>		
<b>Tel.</b>	055-4203429	<b>Mail:</b>				
<b>TIPOLOGIA DI INTERVENTO</b>						

ESTRAITTO CARTOGRAFICO



ELABORATO FOTOGRAFICO

N. progressivo  
interferenza

**511**

**SCHEDA INTERFERENZA TECNOLOGICA**

**DATI GENERALI**

<b>Autostrada:</b>	A11 FIRENZE - PISA NORD	<b>Tratto:</b>	Monsummano
<b>Sub-Tratto</b>		<b>Da progressiva</b>	36+660
<b>Data di compilazione</b>	apr-11	<b>Revisione n.</b>	del
		<b>A progressiva</b>	38+747

**DATI INTERFERENZA**

<b>Carruggiata:</b>	Entrambe	<b>Comune:</b>	Monsummano
<b>Progressiva Interferenza</b>	Da 36+845	<b>a</b>	

**Descrizione dell'interferenza:** Linea elettrica bassa su palificata con punto di consegna Autostrade

**Tipologia Interferenza**

Aerea

Trasversale

Longitudinale

**RIFERIMENTI ENTE GESTORE**

<b>Ente:</b>	Enel Distribuzione	<b>Indirizzo:</b>	Via Pratese n.39	<b>Cap:</b>	51100
<b>Città:</b>	Pistoia	<b>Referente:</b>	Sig. Patrizio Frosini		
<b>Tel.</b>	0573-783349	<b>Fax:</b>		<b>Mail:</b>	<a href="mailto:patrizio.frosini@enel.com">patrizio.frosini@enel.com</a>

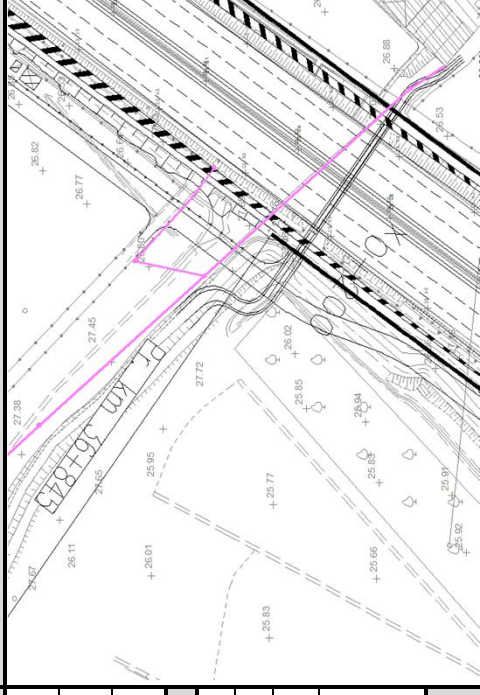
**RIFERIMENTI ENTE PROPRIETARIO**

<b>Ente:</b>	Enel Distribuzione	<b>Indirizzo:</b>	Via Pratese n.39	<b>Cap:</b>	51100
<b>Città:</b>	Pistoia	<b>Referente:</b>	Sig. Patrizio Frosini		
<b>Tel.</b>	0573-783349	<b>Fax:</b>		<b>Mail:</b>	<a href="mailto:patrizio.frosini@enel.com">patrizio.frosini@enel.com</a>

**TIPOLOGIA DI INTERVENTO**

Interferisce e necessita di spostamento

**ESTRAITTO CARTOGRAFICO**



**ELABORATO FOTOGRAFICO**



N. progressivo  
interferenza

**512**

**SCHEDA INTERFERENZA TECNOLOGICA**

**DATI GENERALI**

<b>Autostrada:</b>	A11 FIRENZE - PISA NORD	<b>Tratto:</b>	Monsummano
<b>Sub-Tratto</b>		<b>Da progressiva</b>	36+660
<b>Data di compilazione</b>	apr-11	<b>Revisione n.</b>	del
		<b>A progressiva</b>	38+747

**DATI INTERFERENZA**

<b>Carruggiata:</b>	Entrambe	<b>Comune:</b>	Monsummano
<b>Progressiva Interferenza</b>	Da 36+887	<b>a</b>	

**Descrizione dell'interferenza:** Linea elettrica media tensione su palificata

**Tipologia Interferenza**

Aerea

Trasversale

Longitudinale

**RIFERIMENTI ENTE GESTORE**

<b>Ente:</b>	Enel Distribuzione	<b>Indirizzo:</b>	Via Pratese n.39	<b>Cap:</b>	51100
<b>Città:</b>	Pistoia	<b>Referente:</b>	Sig. Patrizio Frosini		
<b>Tel.</b>	0573-783349	<b>Fax:</b>		<b>Mail:</b>	<a href="mailto:patrizio.frosini@enel.com">patrizio.frosini@enel.com</a>

**RIFERIMENTI ENTE PROPRIETARIO**

<b>Ente:</b>	Enel Distribuzione	<b>Indirizzo:</b>	Via Pratese n.39	<b>Cap:</b>	51100
<b>Città:</b>	Pistoia	<b>Referente:</b>	Sig. Patrizio Frosini		
<b>Tel.</b>	0573-783349	<b>Fax:</b>		<b>Mail:</b>	<a href="mailto:patrizio.frosini@enel.com">patrizio.frosini@enel.com</a>

**TIPOLOGIA DI INTERVENTO**

Interferisce ma non necessita di intervento

ESTRAITTO CARTOGRAFICO



ELABORATO FOTOGRAFICO



N. progressivo  
interferenza

**513**

**SCHEDA INTERFERENZA TECNOLOGICA**

**DATI GENERALI**

<b>Autostrada:</b>	A11 FIRENZE - PISA NORD	<b>Tratto:</b>	Monsummano
<b>Sub-Tratto</b>		<b>Da progressiva</b>	36+660
<b>Data di compilazione</b>	apr-11	<b>Revisione n.</b>	del
		<b>A progressiva</b>	38+747

**DATI INTERFERENZA**

<b>Carruggiata:</b>	Lato Pisa	<b>Comune:</b>	Monsummano
<b>Progressiva Interferenza</b>	Da	37+016	a

**Descrizione dell'interferenza:** Linea elettrica media tensione su palificata

**Tipologia Interferenza**

Aerea

Trasversale

Longitudinale

**RIFERIMENTI ENTE GESTORE**

<b>Ente:</b>	Enel Distribuzione	<b>Indirizzo:</b>	Via Pratese n.39	<b>Cap:</b>	51100
<b>Città:</b>	Pistoia	<b>Referente:</b>	Sig. Patrizio Frosini		
<b>Tel.</b>	0573-783349	<b>Fax:</b>		<b>Mail:</b>	<a href="mailto:patrizio.frosini@enel.com">patrizio.frosini@enel.com</a>

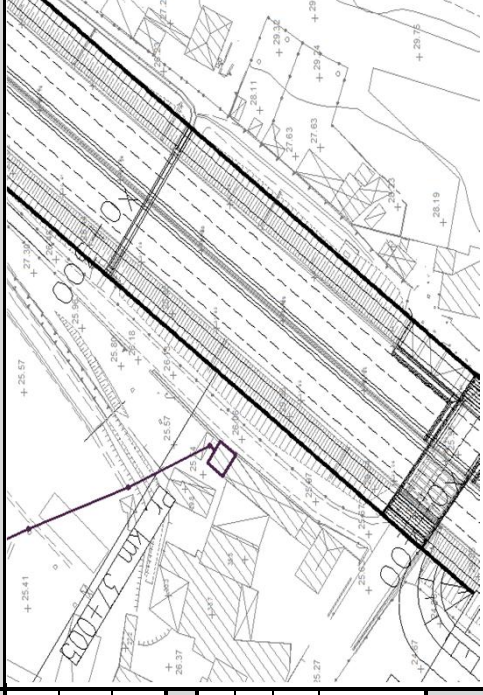
**RIFERIMENTI ENTE PROPRIETARIO**

<b>Ente:</b>	Enel Distribuzione	<b>Indirizzo:</b>	Via Pratese n.39	<b>Cap:</b>	51100
<b>Città:</b>	Pistoia	<b>Referente:</b>	Sig. Patrizio Frosini		
<b>Tel.</b>	0573-783349	<b>Fax:</b>		<b>Mail:</b>	<a href="mailto:patrizio.frosini@enel.com">patrizio.frosini@enel.com</a>

**TIPOLOGIA DI INTERVENTO**

Non interferisce

**ESTRAITTO CARTOGRAFICO**



**ELABORATO FOTOGRAFICO**





N. progressivo  
interferenza

**514**

**SCHEDA INTERFERENZA TECNOLOGICA**

**DATI GENERALI**

<b>Autostrada:</b>	A11 FIRENZE - PISA NORD	<b>Tratto:</b>	Monsummano
<b>Sub-Tratto</b>	Da progressiva	36+660	A progressiva
<b>Data di compilazione</b>	apr-11	Revisione n.	del
			38+747

**DATI INTERFERENZA**

<b>Carruggiata:</b>	Entrambe	<b>Comune:</b>	Monsummano
<b>Progressiva Interferenza</b>	Da	37+060	a

**Descrizione dell'interferenza:** Linea di illuminazione pubblica sita sulla SP14 francesca

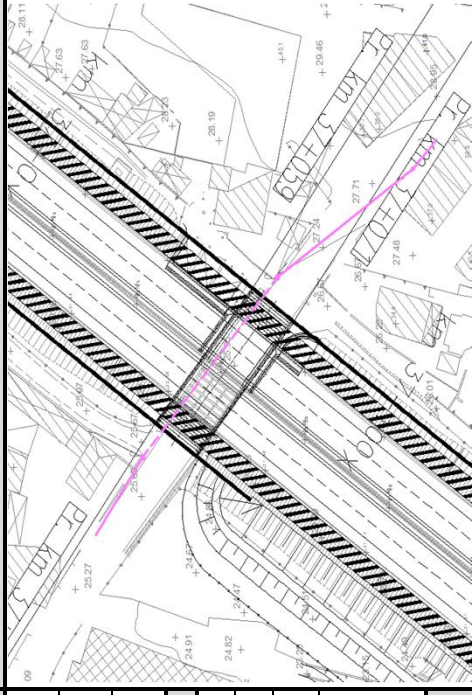
**Tipologia Interferenza**

Aerea

Trasversale

Longitudinale

**ESTRAITTO CARTOGRAFICO**



**ELABORATO FOTOGRAFICO**



**RIFERIMENTI ENTE GESTORE**

<b>Ente:</b>	Comune di Monsummano	<b>Indirizzo:</b>	P.zza 4 novembre n.75/h	<b>Cap:</b>	51015
<b>Città:</b>	Monsummano Terme	<b>Referente:</b>	Sig. Valerio Emilio Conti	<b>Fax:</b>	
<b>Tel.</b>	0572-9790	<b>Mail:</b>			

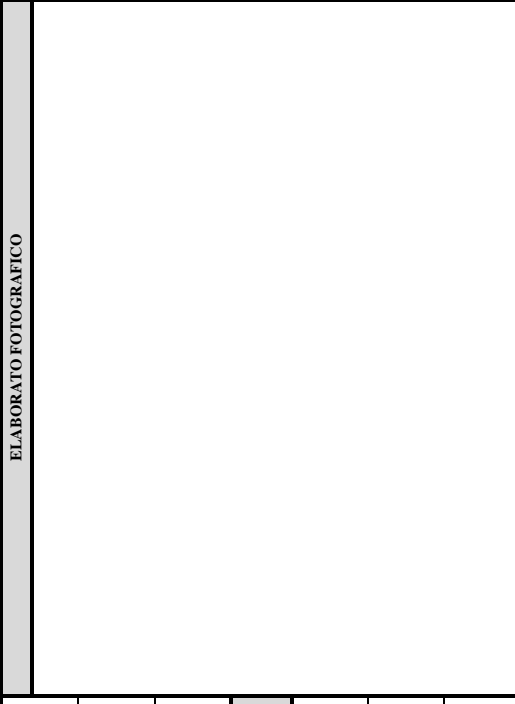
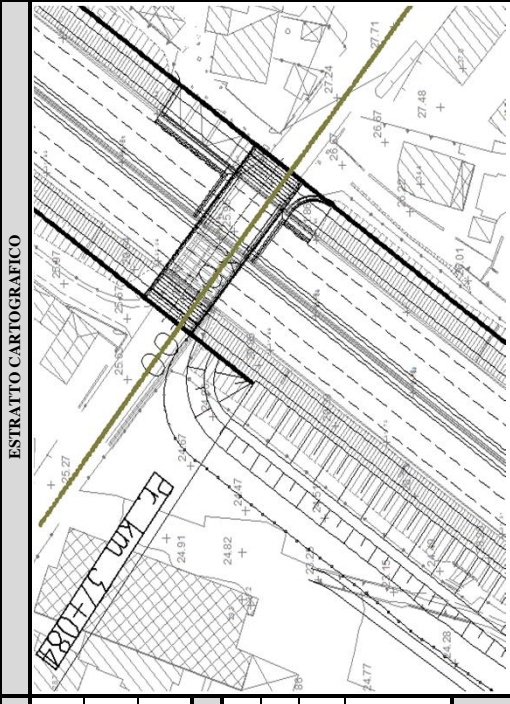
**RIFERIMENTI ENTE PROPRIETARIO**

<b>Ente:</b>	Comune di Monsummano	<b>Indirizzo:</b>	P.zza 4 novembre n.75/h	<b>Cap:</b>	51015
<b>Città:</b>	Monsummano Terme	<b>Referente:</b>	Sig. Valerio Emilio Conti	<b>Fax:</b>	
<b>Tel.</b>	0572-9790	<b>Mail:</b>			

**TIPOLOGIA DI INTERVENTO**

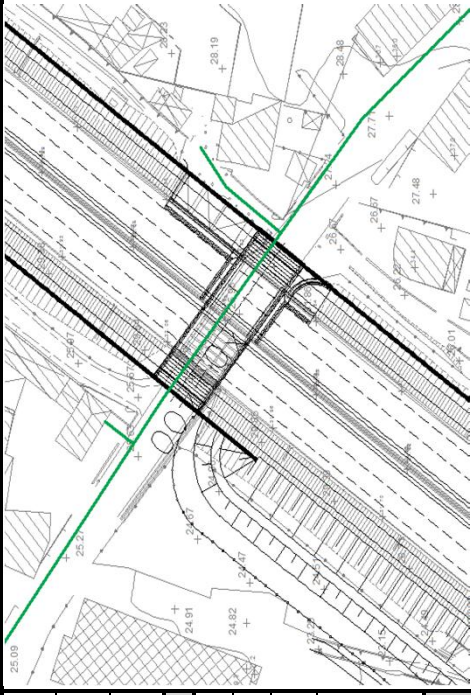
Interferisce e necessita di spostamento

N. progressivo interferenza		515		SCHEDA INTERFERENZA TECNOLOGICA			
DATI GENERALI							
Autostrada:	A11 FIRENZE - PISA NORD			Tratto:	Monsummano		
Sub-Tratto	Da progressiva	36+660		A progressiva	38+747		
Data di compilazione	Revisione n.	apr-11		del			
DATI INTERFERENZA							
Carruggiata:	Entrambe		Comune:	Monsummano			
Progressiva Interferenza	Da	37+060		a			
Descrizione dell'interferenza: Fognatura sita sulla SP 14 Francesca							
Tipologia Interferenza	Aerea	<input type="checkbox"/>	Trasversale	<input type="checkbox"/>	Longitudinale	<input type="checkbox"/>	
RIFERIMENTI ENTE GESTORE							
Ente:	Acque spa		Indirizzo:	Via A. Bellatalla n.1		Cap:	56121
Città:	Pisa		Referente:	Ing. Francesco Castrogiovanni			
Tel.	335-7384705		Fax:			Mail:	<a href="mailto:f.castrogiovanni@acque.net">f.castrogiovanni@acque.net</a>
RIFERIMENTI ENTE PROPRIETARIO							
Ente:	Acque spa		Indirizzo:	Via A. Bellatalla n.1		Cap:	56121
Città:	Pisa		Referente:	Ing. Francesco Castrogiovanni			
Tel.	335-7384705		Fax:			Mail:	<a href="mailto:f.castrogiovanni@acque.net">f.castrogiovanni@acque.net</a>
TIPOLOGIA DI INTERVENTO							
Interferisce ma non necessita di intervento nel caso in cui siano previste opere contenitive degli scavi relativi alla cantierizzazione sulla attuale viabilità in maniera di non andare a scavare sull'attuale piano viario							



N. progressivo interferenza		516		SCHEDA INTERFERENZA TECNOLOGICA			
DATI GENERALI							
Autostrada:	A11 FIRENZE - PISA NORD			Tratto:	Monsummano		
Sub-Tratto	Da progressiva	36+660		A progressiva	38+747		
Data di compilazione	Revisione n.	apr-11		del			
DATI INTERFERENZA							
Carruggiata:	Entrambe		Comune:	Monsummano			
Progressiva Interferenza	Da	37+060		a			
Descrizione dell'interferenza: Cavo telefonico in nome interrato sulla SP 14 Francesca							
Tipologia Interferenza		<input type="text"/>	Trasversale	<input type="text"/>	Longitudinale		
Aerea		<input type="text"/>					
RIFERIMENTI ENTE GESTORE							
Ente:	Indirizzo:	Via Guglielmo Oberdan n.11		Cap:	51016		
Telecom Italia							
Città:	Referente:	Sig. Marco Mancini					
Montecatini Terme							
Tel.	Fax:	Mail: <a href="mailto:marco1.mancini@telecomitalia.it">marco1.mancini@telecomitalia.it</a>					
335-7286348							
RIFERIMENTI ENTE PROPRIETARIO							
Ente:	Indirizzo:	Via Guglielmo Oberdan n.11		Cap:	51016		
Telecom Italia spa							
Città:	Referente:	Sig. Marco Mancini					
Montecatini Terme							
Tel.	Fax:	Mail: <a href="mailto:marco1.mancini@telecomitalia.it">marco1.mancini@telecomitalia.it</a>					
335-7286348							
TIPOLOGIA DI INTERVENTO							
Interferisce ma non necessita di intervento nel caso in cui siano previste opere contenitive degli scavi relativi alla cantierizzazione sulla attuale viabilità in maniera di non andare a scavare sull'attuale piano viario							

ESTRAITTO CARTOGRAFICO



ELABORATO FOTOGRAFICO

N. progressivo interferenza		517		SCHEDA INTERFERENZA TECNOLOGICA			
<b>DATI GENERALI</b>							
<b>Autostrada:</b>	A11 FIRENZE - PISA NORD		<b>Tratto:</b>	Monsummano			
<b>Sub-Tratto</b>		Da progressiva	36+660	A progressiva	38+747		
<b>Data di compilazione</b>	apr-11	Revisione n.		del			
<b>DATI INTERFERENZA</b>							
<b>Carruggiata:</b>	Entrambe		<b>Comune:</b>	Monsummano			
<b>Progressiva Interferenza</b>	Da	37+060	a				
<b>Descrizione dell'interferenza:</b>	Tubazione acquedotto sito sulla SP 14 Francesca						
<b>Tipologia Interferenza</b>	Aerea	<input type="checkbox"/>	Trasversale	<input type="checkbox"/>	Longitudinale	<input type="checkbox"/>	
<b>RIFERIMENTI ENTE GESTORE</b>							
<b>Ente:</b>	Acque spa		<b>Indirizzo:</b>	Via A. Bellatalla n.1		<b>Cap:</b>	56121
<b>Città:</b>	Pisa		<b>Referente:</b>	Ing. Alessandro Mazzoni			
<b>Tel.</b>	335-7384705		<b>Fax:</b>			<b>Mail:</b>	<a href="mailto:a.mazzoni@acque.net">a.mazzoni@acque.net</a>
<b>RIFERIMENTI ENTE PROPRIETARIO</b>							
<b>Ente:</b>	Acque spa		<b>Indirizzo:</b>	Via A. Bellatalla n.1		<b>Cap:</b>	56121
<b>Città:</b>	Pisa		<b>Referente:</b>	Ing. Alessandro Mazzoni			
<b>Tel.</b>	335-7384705		<b>Fax:</b>			<b>Mail:</b>	<a href="mailto:a.mazzoni@acque.net">a.mazzoni@acque.net</a>
<b>TIPOLOGIA DI INTERVENTO</b>							
Interferisce ma non necessita di intervento nel caso in cui siano previste opere contenitive degli scavi relativi alla cantierizzazione sulla attuale viabilità in maniera di non andare a scavare sull'attuale piano viario							

ESTRAITTO CARTOGRAFICO



ELABORATO FOTOGRAFICO



N. progressivo  
interferenza

**518**

**SCHEDA INTERFERENZA TECNOLOGICA**

**DATI GENERALI**

<b>Autostrada:</b>	A11 FIRENZE - PISA NORD	<b>Tratto:</b>	Monsummano
<b>Sub-Tratto</b>		<b>Da progressiva</b>	36+660
<b>Data di compilazione</b>	apr-11	<b>Revisione n.</b>	
		<b>del</b>	38+747

**DATI INTERFERENZA**

<b>Carruggiata:</b>	Lato Firenze	<b>Comune:</b>	Monsummano
<b>Progressiva Interferenza</b>	Da 37+061	<b>a</b>	

**Descrizione dell'interferenza:** Linea elettrica bassa tensione su palificata

<b>Tipologia Interferenza</b>	<input type="checkbox"/>	<input type="checkbox"/>	<input type="checkbox"/>	<input type="checkbox"/>
Aerea		Trasversale		Longitudinale

**RIFERIMENTI ENTE GESTORE**

<b>Ente:</b>	Enel Distribuzione	<b>Indirizzo:</b>	Via Pratese n.39	<b>Cap:</b>	51100
<b>Città:</b>	Pistoia	<b>Referente:</b>	Sig. Patrizio Frosini		
<b>Tel.</b>	0573-783349	<b>Fax:</b>		<b>Mail:</b>	<a href="mailto:patrizio.frosini@enel.com">patrizio.frosini@enel.com</a>

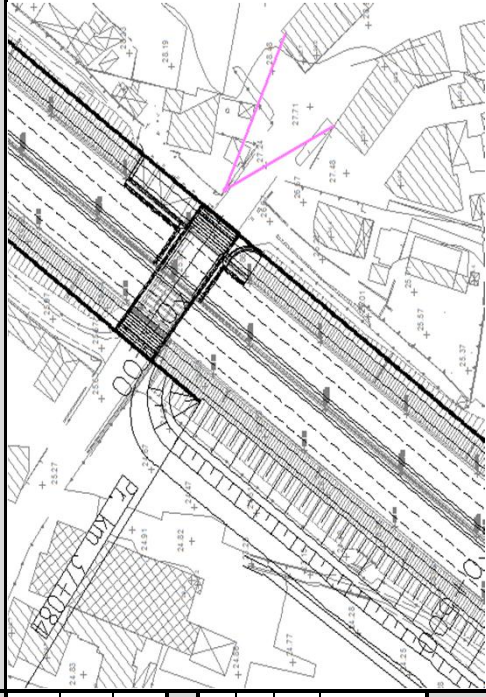
**RIFERIMENTI ENTE PROPRIETARIO**

<b>Ente:</b>	Enel Distribuzione	<b>Indirizzo:</b>	Via Pratese n.39	<b>Cap:</b>	51100
<b>Città:</b>	Pistoia	<b>Referente:</b>	Sig. Patrizio Frosini		
<b>Tel.</b>	0573-783349	<b>Fax:</b>		<b>Mail:</b>	<a href="mailto:patrizio.frosini@enel.com">patrizio.frosini@enel.com</a>

**TIPOLOGIA DI INTERVENTO**

Non interferisce

ESTRAITTO CARTOGRAFICO



ELABORATO FOTOGRAFICO



N. progressivo interferenza		519		SCHEDA INTERFERENZA TECNOLOGICA			
DATI GENERALI							ESTRAITTO CARTOGRAFICO
Autostrada:	A11 FIRENZE - PISA NORD		Tratto:	Monsummano		A progressiva	38+747
Sub-Tratto	Da progressiva	36+660	del				
Data di compilazione	Revisione n.	apr-11	Comune:	Monsummano			
DATI INTERFERENZA							ELABORATO FOTOGRAFICO
Carruggiata:	Entrambe	Da	37+068	a			
Progressiva Interferenza	Metanodotto media pressione sita sulla SP14 Francesca						
Descrizione dell'interferenza:							
Tipologia Interferenza	Aerea		Trasversale		Longitudinale		
RIFERIMENTI ENTE GESTORE							
Ente:	Toscana Energia spa		Indirizzo:	Piazza Enrico Mattei n.3		Cap:	50127
Città:	Firenze		Referente:	Sig. Francesco Ricci			
Tel.	055-4380352		Fax:			Mail:	
RIFERIMENTI ENTE PROPRIETARIO							
Ente:	Toscana Energia spa		Indirizzo:	Piazza Enrico Mattei n.3		Cap:	50127
Città:	Firenze		Referente:	Sig. Francesco Ricci			
Tel.	055-4380352		Fax:			Mail:	
TIPOLOGIA DI INTERVENTO							
Interferisce ma non necessita di intervento nel caso in cui siano previste opere contenitive degli scavi relativi alla cantierizzazione sulla attuale viabilità in maniera di non andare a scavare sull'attuale piano viario							

N. progressivo  
interferenza

**520**

**SCHEDA INTERFERENZA TECNOLOGICA**

**DATI GENERALI**

<b>Autostrada:</b>	A11 FIRENZE - PISA NORD	<b>Tratto:</b>	Monsummano	
<b>Sub-Tratto</b>	Da progressiva	36+660	A progressiva	38+747
<b>Data di compilazione</b>	apr-11	Revisione n.	del	

**DATI INTERFERENZA**

<b>Carreggiata:</b>	Lato Firenze	<b>Comune:</b>	Monsummano	
<b>Progressiva Interferenza</b>	Da	37+286	a	

**Descrizione dell'interferenza:** Tubazione acquedotto

**Tipologia Interferenza**

Aerea

Trasversale

Longitudinale

**RIFERIMENTI ENTE GESTORE**

<b>Ente:</b>	Acque spa	<b>Indirizzo:</b>	Via A. Bellatalla n.1	<b>Cap:</b>	56121
<b>Città:</b>	Pisa	<b>Referente:</b>	Ing. Alessandro Mazzoni		
<b>Tel.</b>	335-7384705	<b>Fax:</b>		<b>Mail:</b>	<a href="mailto:a.mazzoni@acque.net">a.mazzoni@acque.net</a>

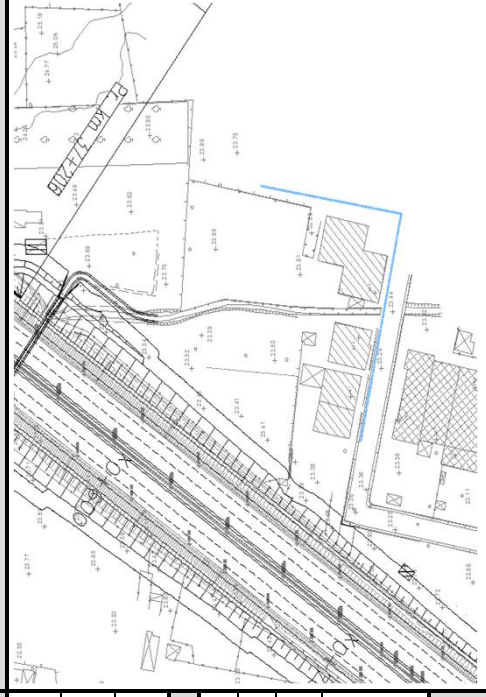
**RIFERIMENTI ENTE PROPRIETARIO**

<b>Ente:</b>	Acque spa	<b>Indirizzo:</b>	Via A. Bellatalla n.1	<b>Cap:</b>	56121
<b>Città:</b>	Pisa	<b>Referente:</b>	Ing. Alessandro Mazzoni		
<b>Tel.</b>	335-7384705	<b>Fax:</b>		<b>Mail:</b>	<a href="mailto:a.mazzoni@acque.net">a.mazzoni@acque.net</a>

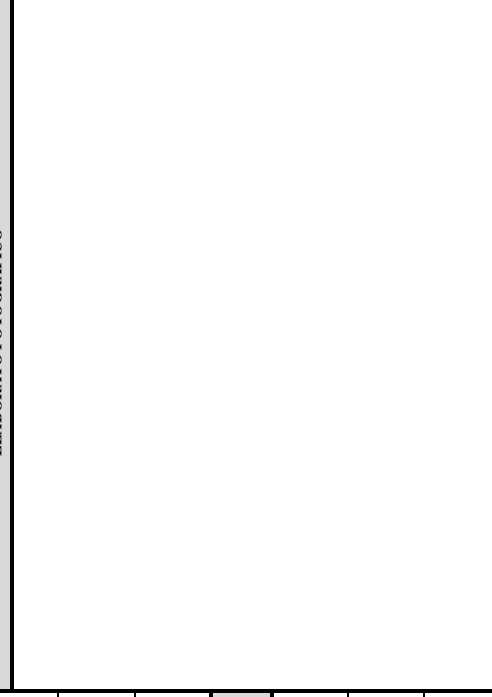
**TIPOLOGIA DI INTERVENTO**

Non Interferisce

**ESTRAITTO CARTOGRAFICO**



**ELABORATO FOTOGRAFICO**



N. progressivo  
interferenza

**521**

**SCHEDA INTERFERENZA TECNOLOGICA**

**DATI GENERALI**

<b>Autostrada:</b>	A11 FIRENZE - PISA NORD	<b>Tratto:</b>	Monsummano
<b>Sub-Tratto</b>	Da progressiva	36+660	A progressiva 38+747
<b>Data di compilazione</b>	apr-11	Revisione n.	del

**DATI INTERFERENZA**

<b>Carreggiata:</b>	Lato Firenze	<b>Comune:</b>	Monsummano
<b>Progressiva Interferenza</b>	Da 37+343	a	37+408

**Descrizione dell'interferenza:**

Fognatura

**Tipologia Interferenza**

Aerea

Trasversale

Longitudinale

**RIFERIMENTI ENTE GESTORE**

<b>Ente:</b>	Acque spa	<b>Indirizzo:</b>	Via A. Bellatalla n.1	<b>Cap:</b>	56121
<b>Città:</b>	Pisa	<b>Referente:</b>	Ing. Francesco Castrogiovanni	<b>Mai:</b>	<a href="mailto:f.castrogiovanni@acque.net">f.castrogiovanni@acque.net</a>
<b>Tel.</b>	335-7384705	<b>Fax:</b>			

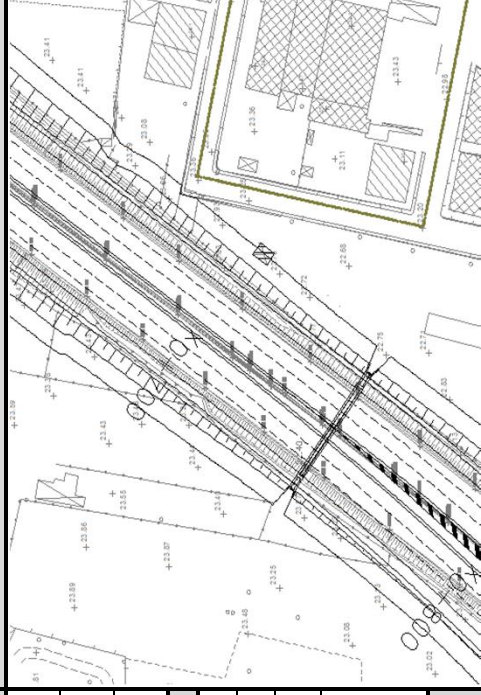
**RIFERIMENTI ENTE PROPRIETARIO**

<b>Ente:</b>	Acque spa	<b>Indirizzo:</b>	Via A. Bellatalla n.1	<b>Cap:</b>	56121
<b>Città:</b>	Pisa	<b>Referente:</b>	Ing. Francesco Castrogiovanni	<b>Mai:</b>	<a href="mailto:f.castrogiovanni@acque.net">f.castrogiovanni@acque.net</a>
<b>Tel.</b>	335-7384705	<b>Fax:</b>			

**TIPOLOGIA DI INTERVENTO**

Non interferisce

ESTRAITTO CARTOGRAFICO

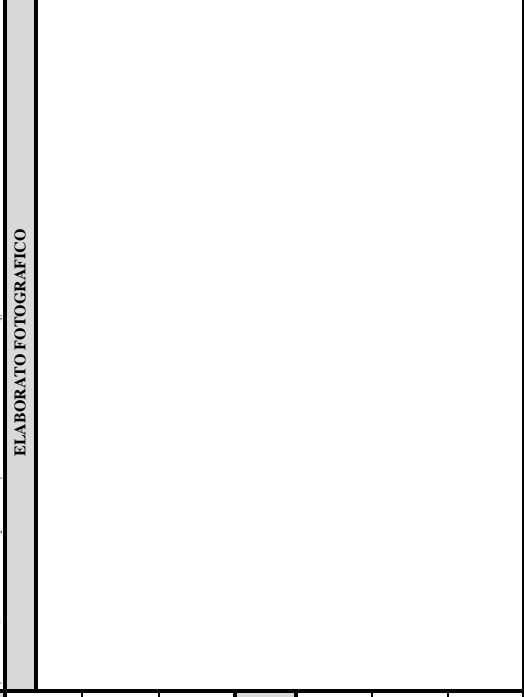


ELABORATO FOTOGRAFICO





N. progressivo interferenza		522		SCHEDA INTERFERENZA TECNOLOGICA			
<b>DATI GENERALI</b>							
<b>Autostrada:</b>	A11 FIRENZE - PISA NORD		<b>Tratto:</b>	Monsummano			
<b>Sub-Tratto</b>		<b>Da progressiva</b>	36+660	<b>A progressiva</b>	38+747		
<b>Data di compilazione</b>	apr-11	<b>Revisione n.</b>		<b>del</b>			
<b>DATI INTERFERENZA</b>							
<b>Carreggiata:</b>	Lato Firenze	<b>Comune:</b>	Monsummano				
<b>Progressiva Interferenza</b>	<b>Da</b>	37+391	<b>a</b>				
<b>Descrizione dell'interferenza:</b>	Tubazione acquedotto						
<b>Tipologia Interferenza</b>	<input type="checkbox"/>	<input type="checkbox"/>	<input type="checkbox"/>	<input type="checkbox"/>	<input type="checkbox"/>		
Aerea		Trasversale		Longitudinale			
<b>RIFERIMENTI ENTE GESTORE</b>							
<b>Ente:</b>	Acque spa		<b>Indirizzo:</b>	Via A. Bellatalla n.1		<b>Cap:</b>	56121
<b>Città:</b>	Pisa		<b>Referente:</b>	Ing. Alessandro Mazzoni			
<b>Tel.</b>	335-7384705		<b>Fax:</b>			<b>Mail:</b>	<a href="mailto:a.mazzoni@acque.net">a.mazzoni@acque.net</a>
<b>RIFERIMENTI ENTE PROPRIETARIO</b>							
<b>Ente:</b>	Acque spa		<b>Indirizzo:</b>	Via A. Bellatalla n.1		<b>Cap:</b>	56121
<b>Città:</b>	Pisa		<b>Referente:</b>	Ing. Alessandro Mazzoni			
<b>Tel.</b>	335-7384705		<b>Fax:</b>			<b>Mail:</b>	<a href="mailto:a.mazzoni@acque.net">a.mazzoni@acque.net</a>
<b>TIPOLOGIA DI INTERVENTO</b>							
Non Interferisce							



N. progressivo  
interferenza

**523**

**SCHEDA INTERFERENZA TECNOLOGICA**

**DATI GENERALI**

<b>Autostrada:</b>	A11 FIRENZE - PISA NORD	<b>Tratto:</b>	Monsummano
<b>Sub-Tratto</b>	Da progressiva	36+660	A progressiva
<b>Data di compilazione</b>	apr-11	Revisione n.	del
			38+747

**DATI INTERFERENZA**

<b>Carreggiata:</b>	Lato Pisa	<b>Comune:</b>	Monsummano
<b>Progressiva Interferenza</b>	Da	37+412	a

**Descrizione dell'interferenza:**

Tubazione acquedotto

**Tipologia Interferenza**

Aerea

Trasversale

Longitudinale

**RIFERIMENTI ENTE GESTORE**

<b>Ente:</b>	Acque spa	<b>Indirizzo:</b>	Via A. Bellatalla n.1	<b>Cap:</b>	56121
<b>Città:</b>	Pisa	<b>Referente:</b>	Ing. Alessandro Mazzoni		
<b>Tel.</b>	335-7384705	<b>Fax:</b>		<b>Mail:</b>	<a href="mailto:a.mazzoni@acque.net">a.mazzoni@acque.net</a>

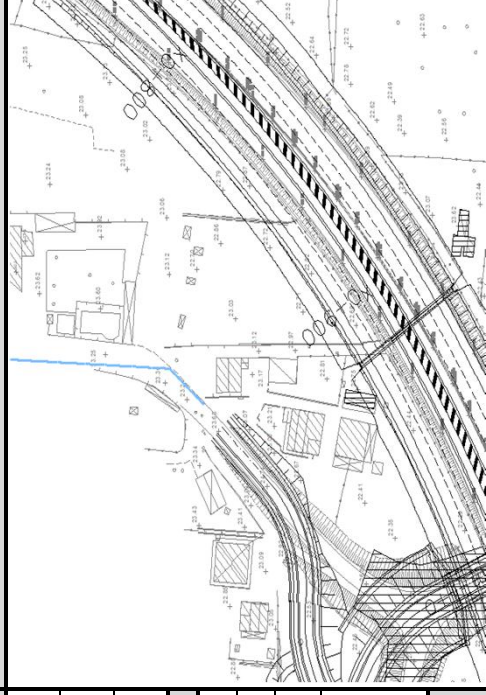
**RIFERIMENTI ENTE PROPRIETARIO**

<b>Ente:</b>	Acque spa	<b>Indirizzo:</b>	Via A. Bellatalla n.1	<b>Cap:</b>	56121
<b>Città:</b>	Pisa	<b>Referente:</b>	Ing. Alessandro Mazzoni		
<b>Tel.</b>	335-7384705	<b>Fax:</b>		<b>Mail:</b>	<a href="mailto:a.mazzoni@acque.net">a.mazzoni@acque.net</a>

**TIPOLOGIA DI INTERVENTO**

Non Interferisce

ESTRAITTO CARTOGRAFICO



ELABORATO FOTOGRAFICO



N. progressivo  
interferenza**524****SCHEDA INTERFERENZA TECNOLOGICA****DATI GENERALI**

<b>Autostrada:</b>	A11 FIRENZE - PISA NORD	<b>Tratto:</b>	Monsummano
<b>Sub-Tratto</b>	Da progressiva	36+660	A progressiva
<b>Data di compilazione</b>	apr-11	Revisione n.	del
			38+747

**DATI INTERFERENZA**

<b>Carraggiata:</b>	Entrambe	<b>Comune:</b>	Monsummano
<b>Progressiva Interferenza</b>	Da	37+566	a

**Descrizione dell'interferenza:** Fognatura in gres DN200 ad una profondità di circa 1,6 m

**Tipologia Interferenza**

Aerea

Trasversale

Longitudinale

**RIFERIMENTI ENTE GESTORE**

<b>Ente:</b>	Acque spa	<b>Indirizzo:</b>	Via A. Bellatalla n.1	<b>Cap:</b>	56121
<b>Città:</b>	Pisa	<b>Referente:</b>	Ing. Francesco Castrogiovanni		
<b>Tel.</b>	335-7384705	<b>Fax:</b>		<b>Mai:</b>	<a href="mailto:f.castrogiovanni@acque.net">f.castrogiovanni@acque.net</a>

**RIFERIMENTI ENTE PROPRIETARIO**

<b>Ente:</b>	Acque spa	<b>Indirizzo:</b>	Via A. Bellatalla n.1	<b>Cap:</b>	56121
<b>Città:</b>	Pisa	<b>Referente:</b>	Ing. Francesco Castrogiovanni		
<b>Tel.</b>	335-7384705	<b>Fax:</b>		<b>Mai:</b>	<a href="mailto:f.castrogiovanni@acque.net">f.castrogiovanni@acque.net</a>

**TIPOLOGIA DI INTERVENTO**

Interferisce e necessita di spostamento

ESTRAITTO CARTOGRAFICO



ELABORATO FOTOGRAFICO

N. progressivo interferenza		525		SCHEDA INTERFERENZA TECNOLOGICA			
<b>DATI GENERALI</b>							
<b>Autostrada:</b>	A11 FIRENZE - PISA NORD		<b>Tratto:</b>	Monsummano			
<b>Sub-Tratto</b>		<b>Da progressiva</b>	36+660	<b>A progressiva</b>	38+747		
<b>Data di compilazione</b>	apr-11	<b>Revisione n.</b>		<b>del</b>			
<b>DATI INTERFERENZA</b>							
<b>Carreggiata:</b>	Lato Pisa	<b>Da</b>	37+576	<b>Comune:</b>	Monsummano		
<b>Progressiva Interferenza</b>		<b>Da</b>		<b>a</b>			
<b>Descrizione dell'interferenza:</b>	Metanodotto media pressione						
<b>Tipologia Interferenza</b>	Aerea		<input type="checkbox"/>	Trasversale	<input type="checkbox"/>	Longitudinale	<input type="checkbox"/>
<b>RIFERIMENTI ENTE GESTORE</b>							
<b>Ente:</b>	Toscana Energia spa		<b>Indirizzo:</b>	Piazza Enrico Mattei n.3		<b>Cap:</b>	50127
<b>Città:</b>	Firenze		<b>Referente:</b>	Sig. Francesco Ricci			
<b>Tel.</b>	055-4380352		<b>Fax:</b>			<b>Mail:</b>	
<b>RIFERIMENTI ENTE PROPRIETARIO</b>							
<b>Ente:</b>	Toscana Energia spa		<b>Indirizzo:</b>	Piazza Enrico Mattei n.3		<b>Cap:</b>	50127
<b>Città:</b>	Firenze		<b>Referente:</b>	Sig. Francesco Ricci			
<b>Tel.</b>	055-4380352		<b>Fax:</b>			<b>Mail:</b>	
<b>TIPOLOGIA DI INTERVENTO</b>							
Non Interferisce							

ESTRAITTO CARTOGRAFICO

ELABORATO FOTOGRAFICO



N. progressivo  
interferenza

**526**

**SCHEDA INTERFERENZA TECNOLOGICA**

**DATI GENERALI**

<b>Autostrada:</b>	A11 FIRENZE - PISA NORD	<b>Tratto:</b>	Monsummano
<b>Sub-Tratto</b>	Da progressiva	36+660	A progressiva
<b>Data di compilazione</b>	apr-11	Revisione n.	del
			38+747

**DATI INTERFERENZA**

<b>Carreggiata:</b>	Lato Firenze	<b>Comune:</b>	Monsummano
<b>Progressiva Interferenza</b>	Da	37+620	a
<b>Descrizione dell'interferenza:</b>	Tubazione acquedotto		

**Tipologia Interferenza**

Aerea	<input type="checkbox"/>	Trasversale	<input type="checkbox"/>	Longitudinale	<input type="checkbox"/>
-------	--------------------------	-------------	--------------------------	---------------	--------------------------

**RIFERIMENTI ENTE GESTORE**

<b>Ente:</b>	Acque spa	<b>Indirizzo:</b>	Via A. Bellatalla n.1	<b>Cap:</b>	56121
<b>Città:</b>	Pisa	<b>Referente:</b>	Ing. Alessandro Mazzoni	<b>Mai:</b>	<a href="mailto:a.mazzoni@acque.net">a.mazzoni@acque.net</a>
<b>Tel.</b>	335-7384705	<b>Fax:</b>			

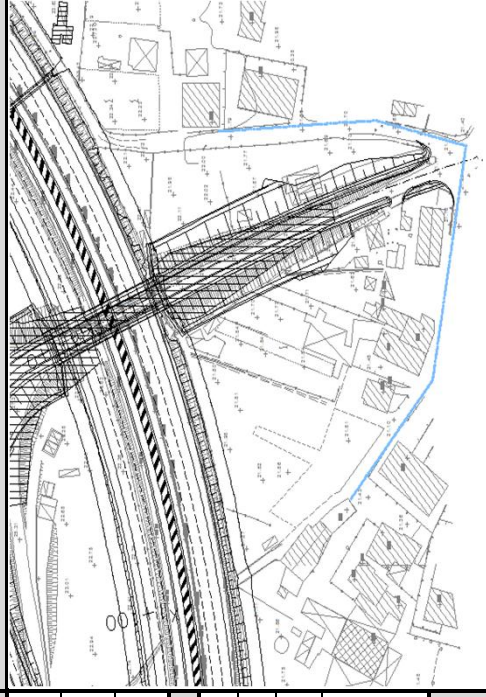
**RIFERIMENTI ENTE PROPRIETARIO**

<b>Ente:</b>	Acque spa	<b>Indirizzo:</b>	Via A. Bellatalla n.1	<b>Cap:</b>	56121
<b>Città:</b>	Pisa	<b>Referente:</b>	Ing. Alessandro Mazzoni	<b>Mai:</b>	<a href="mailto:a.mazzoni@acque.net">a.mazzoni@acque.net</a>
<b>Tel.</b>	335-7384705	<b>Fax:</b>			

**TIPOLOGIA DI INTERVENTO**

Non Interferisce

ESTRAITTO CARTOGRAFICO

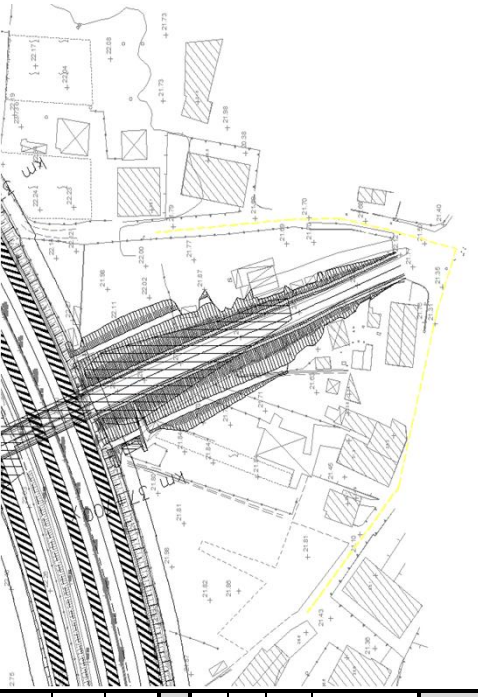


ELABORATO FOTOGRAFICO



N. progressivo interferenza		527		SCHEDA INTERFERENZA TECNOLOGICA			
<b>DATI GENERALI</b>							
<b>Autostrada:</b>	A11 FIRENZE - PISA NORD		<b>Tratto:</b>	Monsummano			
<b>Sub-Tratto</b>		<b>Da progressiva</b>	36+660	<b>A progressiva</b>	38+747		
<b>Data di compilazione</b>	apr-11	<b>Revisione n.</b>		<b>del</b>			
<b>DATI INTERFERENZA</b>							
<b>Carreggiata:</b>	Lato Firenze	<b>Comune:</b>	Monsummano				
<b>Progressiva Interferenza</b>	Da 37+634	<b>a</b>	37+747				
<b>Descrizione dell'interferenza:</b>	Metanodotto media pressione						
<b>Tipologia Interferenza</b>	Aerea		Trasversale		Longitudinale		
<b>RIFERIMENTI ENTE GESTORE</b>							
<b>Ente:</b>	Toscana Energia spa		<b>Indirizzo:</b>	Piazza Enrico Mattei n.3		<b>Cap:</b>	50127
<b>Città:</b>	Firenze		<b>Referente:</b>	Sig. Francesco Ricci			
<b>Tel.</b>	055-4380352		<b>Fax:</b>			<b>Mail:</b>	
<b>RIFERIMENTI ENTE PROPRIETARIO</b>							
<b>Ente:</b>	Toscana Energia spa		<b>Indirizzo:</b>	Piazza Enrico Mattei n.3		<b>Cap:</b>	50127
<b>Città:</b>	Firenze		<b>Referente:</b>	Sig. Francesco Ricci			
<b>Tel.</b>	055-4380352		<b>Fax:</b>			<b>Mail:</b>	
<b>TIPOLOGIA DI INTERVENTO</b>							
Non Interferisce							

ESTRAITTO CARTOGRAFICO



ELABORATO FOTOGRAFICO

N. progressivo  
interferenza

**528**

**SCHEDA INTERFERENZA TECNOLOGICA**

**DATI GENERALI**

<b>Autostrada:</b>	A11 FIRENZE - PISA NORD	<b>Tratto:</b>	Monsummano
<b>Sub-Tratto</b>		<b>Da progressiva</b>	<b>A progressiva</b>
<b>Data di compilazione</b>	apr-11	<b>Revisione n.</b>	del
			38+747

**DATI INTERFERENZA**

<b>Carraggiata:</b>	Entrambe	<b>Comune:</b>	Monsummano
<b>Progressiva Interferenza</b>	Da 37+661		a

**Descrizione dell'interferenza:** Cavo telefonico in nome interrato sulla Strada Comunale Ribocco

**Tipologia Interferenza**  
Aerea

Trasversale

Longitudinale

**RIFERIMENTI ENTE GESTORE**

<b>Ente:</b>	Telecom Italia	<b>Indirizzo:</b>	Via Guglielmo Oberdan n.11	<b>Cap:</b>	51016
<b>Città:</b>	Montecatini Terme	<b>Referente:</b>	Sig. Marco Mancini		
<b>Tel.</b>	335-7286348	<b>Fax:</b>		<b>Mail:</b>	<a href="mailto:marco1.mancini@telecomitalia.it">marco1.mancini@telecomitalia.it</a>

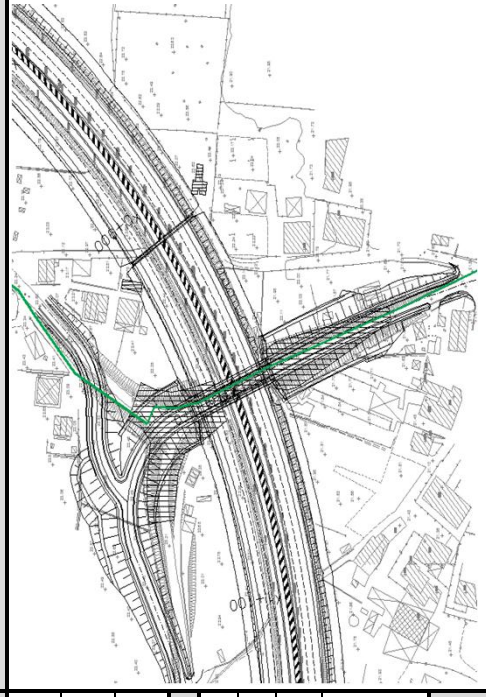
**RIFERIMENTI ENTE PROPRIETARIO**

<b>Ente:</b>	Telecom Italia spa	<b>Indirizzo:</b>	Via Guglielmo Oberdan n.11	<b>Cap:</b>	51016
<b>Città:</b>	Montecatini Terme	<b>Referente:</b>	Sig. Marco Mancini		
<b>Tel.</b>	335-7286348	<b>Fax:</b>		<b>Mail:</b>	<a href="mailto:marco1.mancini@telecomitalia.it">marco1.mancini@telecomitalia.it</a>

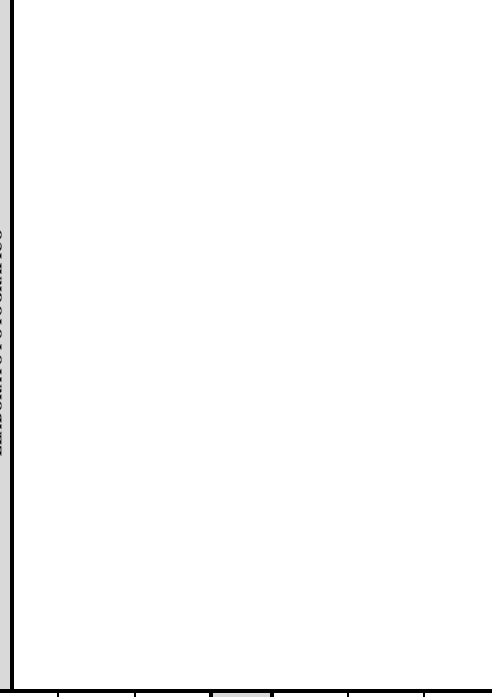
**TIPOLOGIA DI INTERVENTO**

Interferisce e necessita di spostamento

ESTRAITTO CARTOGRAFICO



ELABORATO FOTOGRAFICO



N. progressivo  
interferenza

**529**

**SCHEDA INTERFERENZA TECNOLOGICA**

**DATI GENERALI**

<b>Autostrada:</b>	A11 FIRENZE - PISA NORD	<b>Tratto:</b>	Monsummano
<b>Sub-Tratto</b>		<b>Da progressiva</b>	36+660
<b>Data di compilazione</b>	apr-11	<b>Revisione n.</b>	del
		<b>A progressiva</b>	38+747

**DATI INTERFERENZA**

<b>Carruggiata:</b>	Lato Pisa	<b>Comune:</b>	Monsummano
<b>Progressiva Interferenza</b>	Da 37+676		a

**Descrizione dell'interferenza:** Linea di illuminazione pubblica

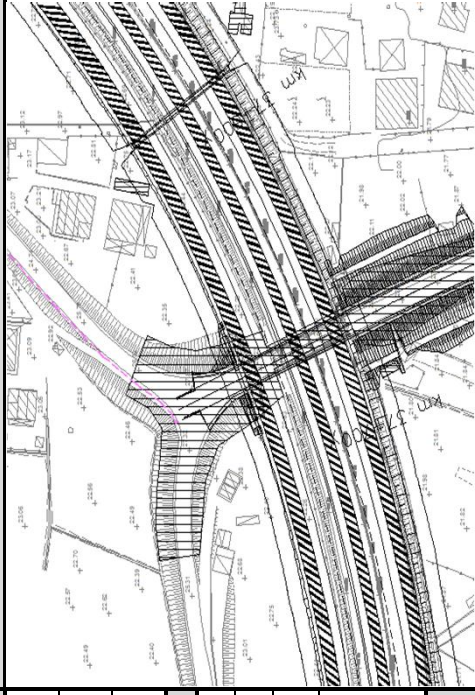
**Tipologia Interferenza**

Aerea

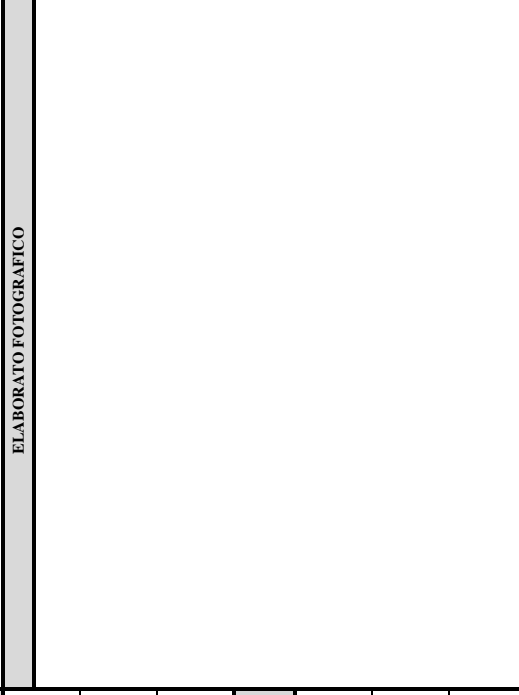
Trasversale

Longitudinale

**ESTRAITTO CARTOGRAFICO**



**ELABORATO FOTOGRAFICO**



**RIFERIMENTI ENTE GESTORE**

<b>Ente:</b>	Comune di Monsummano	<b>Indirizzo:</b>	P.zza 4 novembre n.75/h	<b>Cap:</b>	51015
<b>Città:</b>	Monsummano Terme	<b>Referente:</b>	Sig. Valerio Emilio Conti	<b>Fax:</b>	
<b>Tel.</b>	0572-9790	<b>Mail:</b>			

**RIFERIMENTI ENTE PROPRIETARIO**

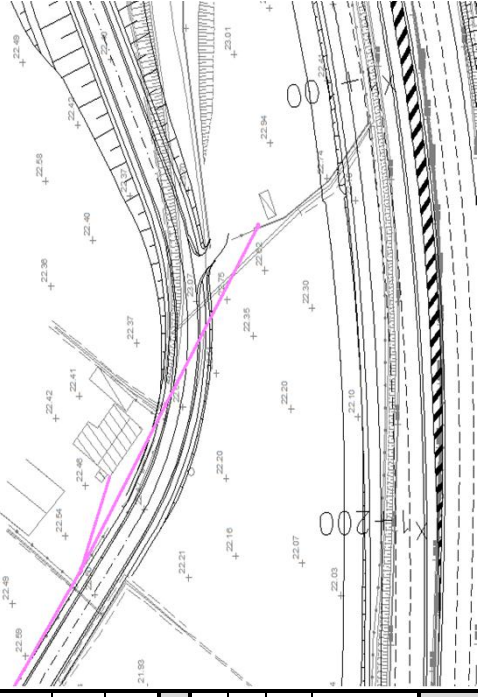
<b>Ente:</b>	Comune di Monsummano	<b>Indirizzo:</b>	P.zza 4 novembre n.75/h	<b>Cap:</b>	51015
<b>Città:</b>	Monsummano Terme	<b>Referente:</b>	Sig. Valerio Emilio Conti	<b>Fax:</b>	
<b>Tel.</b>	0572-9790	<b>Mail:</b>			

**TIPOLOGIA DI INTERVENTO**

Interferisce ma non necessita di intervento



N. progressivo interferenza		530		SCHEDA INTERFERENZA TECNOLOGICA			
<b>DATI GENERALI</b>							
<b>Autostrada:</b>	A11 FIRENZE - PISA NORD		<b>Tratto:</b>	Monsummano			
<b>Sub-Tratto</b>		<b>Da progressiva</b>	36+660	<b>A progressiva</b>	38+747		
<b>Data di compilazione</b>	apr-11	<b>Revisione n.</b>		<b>del</b>			
<b>DATI INTERFERENZA</b>							
<b>Carreggiata:</b>	Lato Pisa	<b>Da</b>	37+864	<b>Comune:</b>	Pieve a Nievole		
<b>Progressiva Interferenza</b>		<b>Da</b>		<b>a</b>			
<b>Descrizione dell'interferenza:</b>	Linea elettrica bassa tensione su palificata						
<b>Tipologia Interferenza</b>	Aerea		<input type="checkbox"/>	Trasversale	<input type="checkbox"/>	Longitudinale	<input type="checkbox"/>
<b>RIFERIMENTI ENTE GESTORE</b>							
<b>Ente:</b>	Enel Distribuzione		<b>Indirizzo:</b>	Via Pratese n.39		<b>Cap:</b>	51100
<b>Città:</b>	Pistoia		<b>Referente:</b>	Sig. Patrizio Frosini			
<b>Tel.</b>	0573-783349		<b>Fax:</b>			<b>Mail:</b>	<a href="mailto:patrizio.frosini@enel.com">patrizio.frosini@enel.com</a>
<b>RIFERIMENTI ENTE PROPRIETARIO</b>							
<b>Ente:</b>	Enel Distribuzione		<b>Indirizzo:</b>	Via Pratese n.39		<b>Cap:</b>	51100
<b>Città:</b>	Pistoia		<b>Referente:</b>	Sig. Patrizio Frosini			
<b>Tel.</b>	0573-783349		<b>Fax:</b>			<b>Mail:</b>	<a href="mailto:patrizio.frosini@enel.com">patrizio.frosini@enel.com</a>
<b>TIPOLOGIA DI INTERVENTO</b>							
Non interferisce							





N. progressivo interferenza		532		<b>SCHEDA INTERFERENZA TECNOLOGICA</b>			
<b>DATI GENERALI</b>							<b>ESTRAITTO CARTOGRAFICO</b>
Autostrada:	A11 FIRENZE - PISA NORD		Tratto:	Monsummano			
Sub-Tratto	Da progressiva	36+660	A progressiva	38+747			
Data di compilazione	Revisione n.	apr-11	del				
<b>DATI INTERFERENZA</b>							
Carreggiata:	Lato Firenze	Comune:	Pieve a Nievole				
Progressiva Interferenza	Da	37+935	a				
Descrizione dell'interferenza: Tubazione acquedotto							
Tipologia Interferenza	Aerea	<input type="checkbox"/>	Trasversale	<input type="checkbox"/>	Longitudinale	<input type="checkbox"/>	
<b>RIFERIMENTI ENTE GESTORE</b>							<b>ELABORATO FOTOGRAFICO</b>
Ente:	Acque spa	Indirizzo:	Via A. Bellatalla n.1		Cap:	56121	
Città:	Pisa	Referente:	Ing. Alessandro Mazzoni				
Tel.	335-7384705	Fax:		Mai:	<a href="mailto:a.mazzoni@acque.net">a.mazzoni@acque.net</a>		
<b>RIFERIMENTI ENTE PROPRIETARIO</b>							
Ente:	Acque spa	Indirizzo:	Via A. Bellatalla n.1		Cap:	56121	
Città:	Pisa	Referente:	Ing. Alessandro Mazzoni				
Tel.	335-7384705	Fax:		Mai:	<a href="mailto:a.mazzoni@acque.net">a.mazzoni@acque.net</a>		
<b>TIPOLOGIA DI INTERVENTO</b>							
Non interferisce							

N. progressivo interferenza		533		SCHEDA INTERFERENZA TECNOLOGICA			
<b>DATI GENERALI</b>							ESTRAITTO CARTOGRAFICO
Autostrada:	A11 FIRENZE - PISA NORD		Tratto:	Monsummano			
Sub-Tratto	Da progressiva	36+660	A progressiva	38+747			
Data di compilazione	Revisione n.	apr-11	del				
<b>DATI INTERFERENZA</b>							ELABORATO FOTOGRAFICO
Carruggiata:	Lato Firenze	Comune:	Pieve a Nievole				
Progressiva Interferenza	Da 37+942	a					
Descrizione dell'interferenza: Metanodotto media pressione							
Tipologia Interferenza Aerea <input type="checkbox"/> Transversale <input type="checkbox"/> Longitudinale <input checked="" type="checkbox"/>							
<b>RIFERIMENTI ENTE GESTORE</b>							
Ente:	Toscana Energia spa	Indirizzo:	Piazza Enrico Mattei n.3	Cap:	50127		
Città:	Firenze	Referente:	Sig. Francesco Ricci				
Tel.	055-4380352	Fax:		Mail:			
<b>RIFERIMENTI ENTE PROPRIETARIO</b>							
Ente:	Toscana Energia spa	Indirizzo:	Piazza Enrico Mattei n.3	Cap:	50127		
Città:	Firenze	Referente:	Sig. Francesco Ricci				
Tel.	055-4380352	Fax:		Mail:			
<b>TIPOLOGIA DI INTERVENTO</b>							
Non Interferisce							



N. progressivo  
interferenza

**534**

**SCHEDA INTERFERENZA TECNOLOGICA**

**DATI GENERALI**

<b>Autostrada:</b>	A11 FIRENZE - PISA NORD	<b>Tratto:</b>	Monsummano
<b>Sub-Tratto</b>	Da progressiva	36+660	A progressiva 38+747
<b>Data di compilazione</b>	apr-11	Revisione n.	del

**DATI INTERFERENZA**

<b>Carreggiata:</b>	Lato Firenze	<b>Comune:</b>	Pieve a Nievole
<b>Progressiva Interferenza</b>	Da 37+994	a 38+053	
<b>Descrizione dell'interferenza:</b>	Tubazione acquedotto		
<b>Tipologia Interferenza</b>	<input type="text"/>	Trasversale	Longitudinale <input type="text"/>
Aerea	<input type="text"/>		

**RIFERIMENTI ENTE GESTORE**

<b>Ente:</b>	Acque spa	<b>Indirizzo:</b>	Via A. Bellatalla n.1	<b>Cap:</b>	56121
<b>Città:</b>	Pisa	<b>Referente:</b>	Ing. Alessandro Mazzoni	<b>Mai:</b>	<a href="mailto:a.mazzoni@acque.net">a.mazzoni@acque.net</a>
<b>Tel.</b>	335-7384705	<b>Fax:</b>			

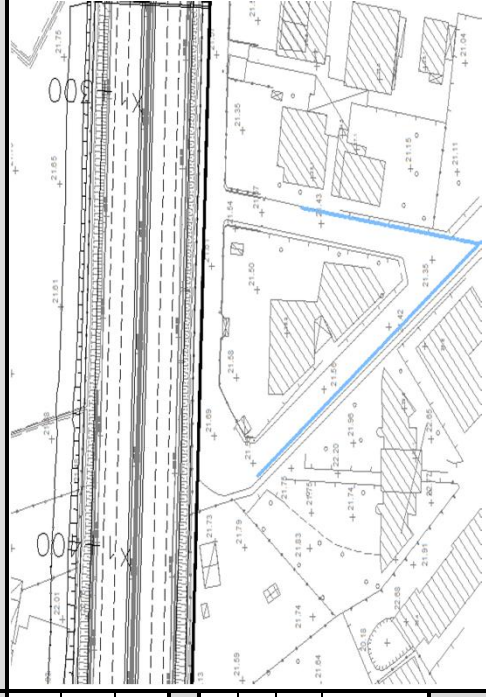
**RIFERIMENTI ENTE PROPRIETARIO**

<b>Ente:</b>	Acque spa	<b>Indirizzo:</b>	Via A. Bellatalla n.1	<b>Cap:</b>	56121
<b>Città:</b>	Pisa	<b>Referente:</b>	Ing. Alessandro Mazzoni	<b>Mai:</b>	<a href="mailto:a.mazzoni@acque.net">a.mazzoni@acque.net</a>
<b>Tel.</b>	335-7384705	<b>Fax:</b>			

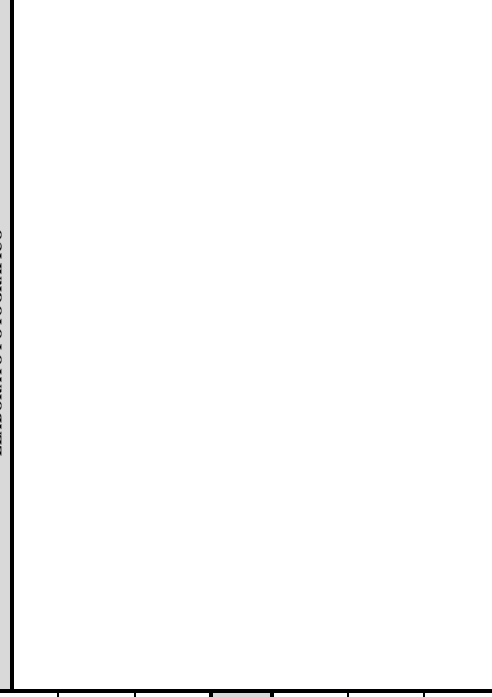
**TIPOLOGIA DI INTERVENTO**

Non interferisce

ESTRAITTO CARTOGRAFICO



ELABORATO FOTOGRAFICO



N. progressivo interferenza		535		<b>SCHEDA INTERFERENZA TECNOLOGICA</b>			
<b>DATI GENERALI</b>							
Autostrada:	A11 FIRENZE - PISA NORD	Tratto:	Monsummano				
Sub-Tratto	Da progressiva	36+660	A progressiva	38+747			
Data di compilazione	apr-11	Revisione n.	del				
<b>DATI INTERFERENZA</b>							
Carruggiata:	Lato Firenze	Comune:	Pieve a Nievole				
Progressiva Interferenza	Da	38+000	a	38-053			
Descrizione dell'interferenza: Metanodotto media pressione							
Tipologia Interferenza		Aerea		Trasversale		Longitudinale	
<b>RIFERIMENTI ENTE GESTORE</b>							
Ente:	Toscana Energia spa	Indirizzo:	Piazza Enrico Mattei n.3		Cap:	50127	
Città:	Firenze	Referente:	Sig. Francesco Ricci				
Tel.	055-4380352	Fax:			Mail:		
<b>RIFERIMENTI ENTE PROPRIETARIO</b>							
Ente:	Toscana Energia spa	Indirizzo:	Piazza Enrico Mattei n.3		Cap:	50127	
Città:	Firenze	Referente:	Sig. Francesco Ricci				
Tel.	055-4380352	Fax:			Mail:		
<b>TIPOLOGIA DI INTERVENTO</b>							
Non Interferisce							
<b>ESTRAITTO CARTOGRAFICO</b>				<b>ELABORATO FOTOGRAFICO</b>			
