

AUTOSTRADA (A11) : FIRENZE-PISA NORD


**AMPLIAMENTO ALLA TERZA CORSIA
DEL TRATTO FIRENZE - PISTOIA**

PROGETTO DEFINITIVO

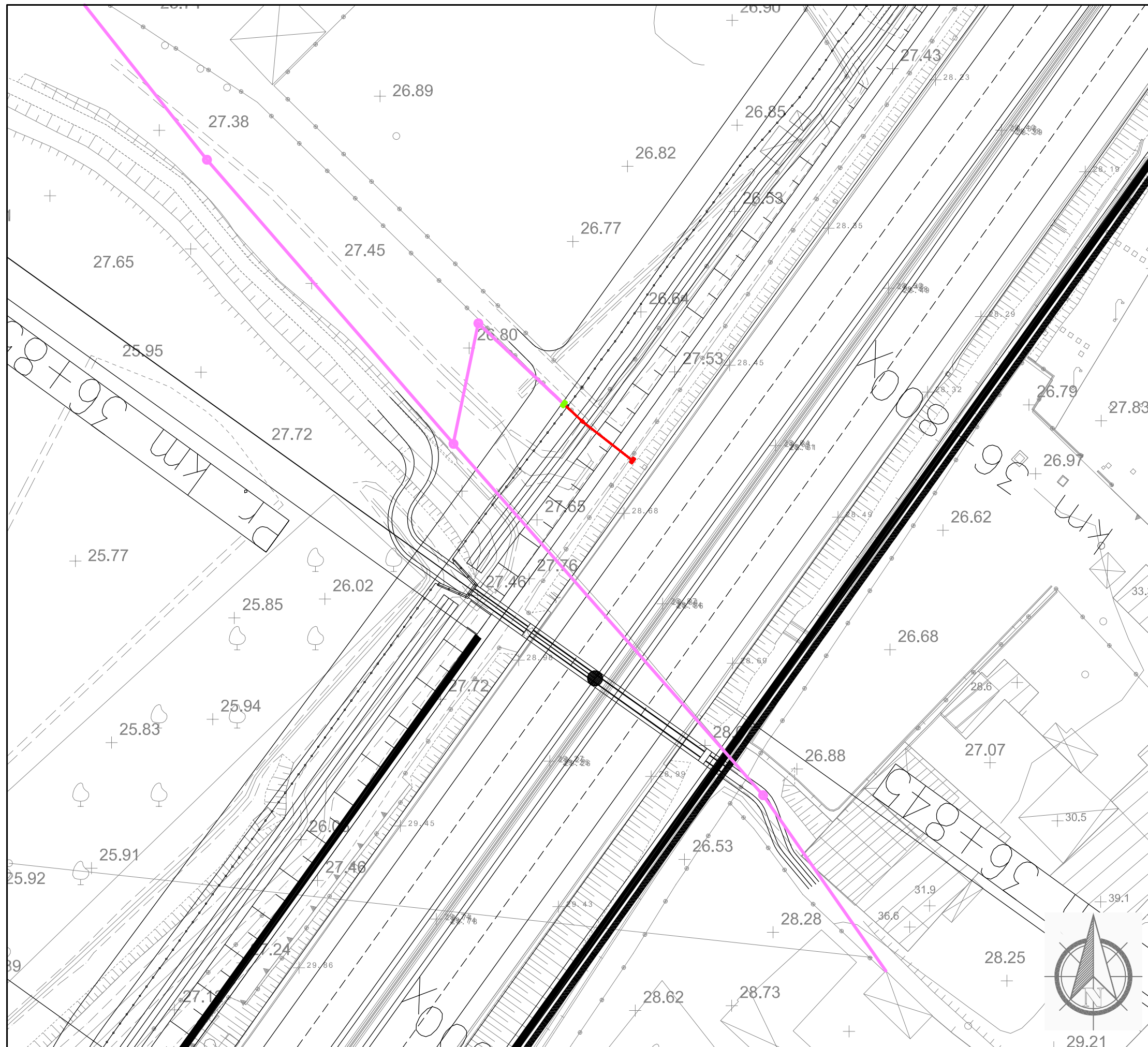
**SOMME A DISPOSIZIONE
INTERFERENZE A11 MONSUMMANO-MONTECATINI
SCHEDE DI RISOLUZIONE INTERFERENZE**

IL RESPONSABILE PROGETTAZIONE SPECIALISTICA p.i.e. Fabio Cerchiarì Ord. P.I. COMO N. 1067 RESPONSABILE UFFICIO ESC	IL RESPONSABILE INTEGRAZIONE PRESTAZIONI SPECIALISTICHE Ing. Andrea Tanzi Ord. Ingg. Parma N. 1154 RESPONSABILE AREA DI PROGETTO FIRENZE	IL DIRETTORE TECNICO Ing. Maurizio Torresi Ord. Ingg. Milano N. 16492 RESPONSABILE FUNZIONE STP
---	---	--

WBS	RIFERIMENTO ELABORATO					DATA: MAGGIO 2011	REVISIONE	
	DIRETTORIO		FILE				n.	data
	codice	commessa	N.Prog.	unita'	n. progressivo			
-	1	1	1	0702	ESC1003			
-						SCALA: VARIE		

	COORDINATORE OPERATIVO DI PROGETTO Ing. Luca Scarafia	ELABORAZIONE GRAFICA A CURA DI :	-
		ELABORAZIONE PROGETTUALE A CURA DI :	-
CONSULENZA A CURA DI :	-	IL RESPONSABILE UFFICIO/UNITA'	-

VISTO DEL COORDINATORE GENERALE SPEA DIREZIONE OPERATIVA PROGETTAZIONE ED ESECUZIONE LAVORI ASPI Ing. Alberto Selleri	VISTO DEL COMMITTENTE 	VISTO DEL CONCEDENTE 
---	---	--



Dettaglio interferenza e risoluzione adottata

Scala 1:500

Comune di: **Monsummano**

SCHEDA N.139

PROGRESSIVA km 36+845

Ente Gestore

ENEL DISTRIBUZIONE

Descrizione dell'interferenza

Linea elettrica bassa tensione su palificata identificata con il **n.511**.

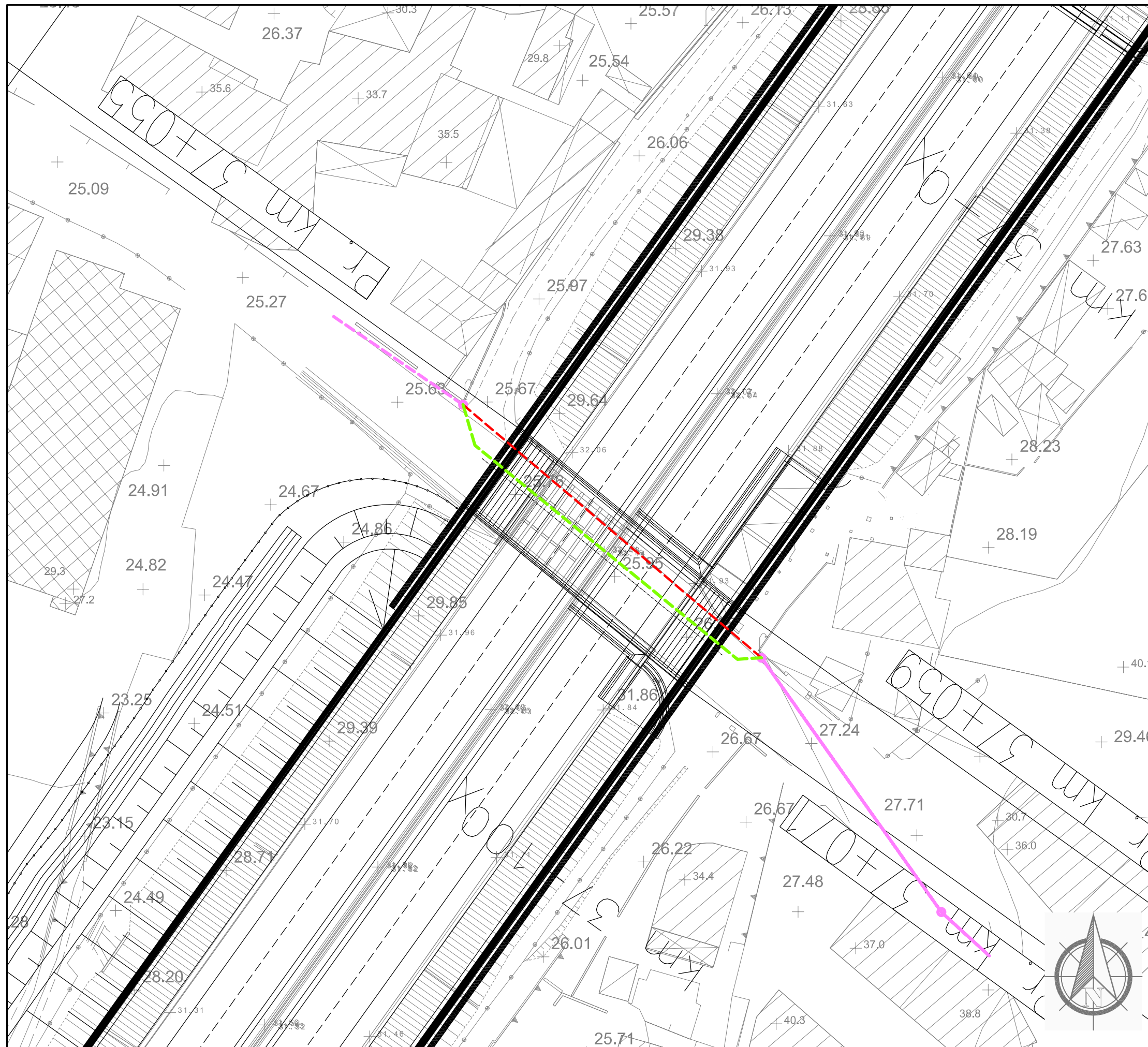
Risoluzione Tecnica dell'intervento

Per la risoluzione dell'interferenza è previsto lo spostamento del punto di consegna.

n.b. per la risoluzione dell'interferenza sono previsti scavi, demolizioni, realizzazione di opere e tutto quanto altro necessario per realizzare la risoluzione dell'interferenza finita e funzionante.

LEGENDA

- TRATTO DA DISMETTERE
- SPOSTAMENTO DEFINITIVO
- SPOSTAMENTO TEMPORANEO



Dettaglio interferenza e risoluzione adottata

Scala 1:500

Comune di: **Pieve a Nievole**

SCHEDA N.140

PROGRESSIVA km 37+060

Ente Gestore

COMUNE DI MONSUMMANO

Descrizione dell'interferenza

Impianto di illuminazione pubblica identificata con il n.514.

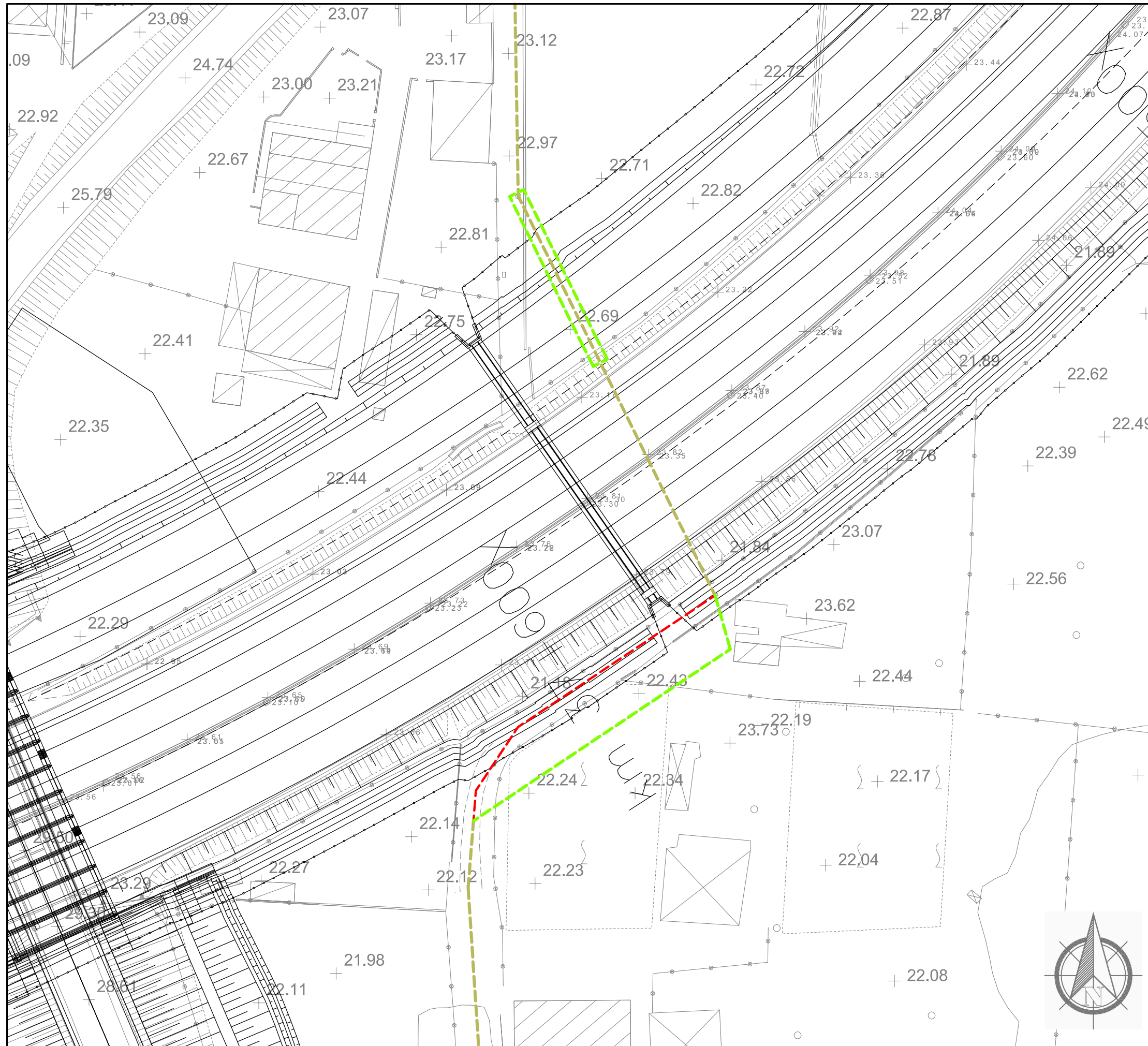
Risoluzione Tecnica dell'intervento

Per la risoluzione dell'interferenza è previsto lo spostamento di circa 52 ml di cavo interrato.

n.b. per la risoluzione dell'interferenza sono previsti scavi, demolizioni, realizzazione di opere e tutto quanto altro necessario per realizzare la risoluzione dell'interferenza finita e funzionante.

LEGENDA

- TRATTO DA DISMETTERE
- - - SPOSTAMENTO DEFINITIVO
- - - SPOSTAMENTO TEMPORANEO



Dettaglio interferenza e risoluzione adottata

Scala 1:500

Comune di: **Monsummano**

SCHEDA N.141

PROGRESSIVA km 37+566

Ente Gestore

ACQUE

Descrizione dell'interferenza

Fognatura in gres DN200 posta ad una profondità di circa 1.6 m, identificata con il **n.524**.

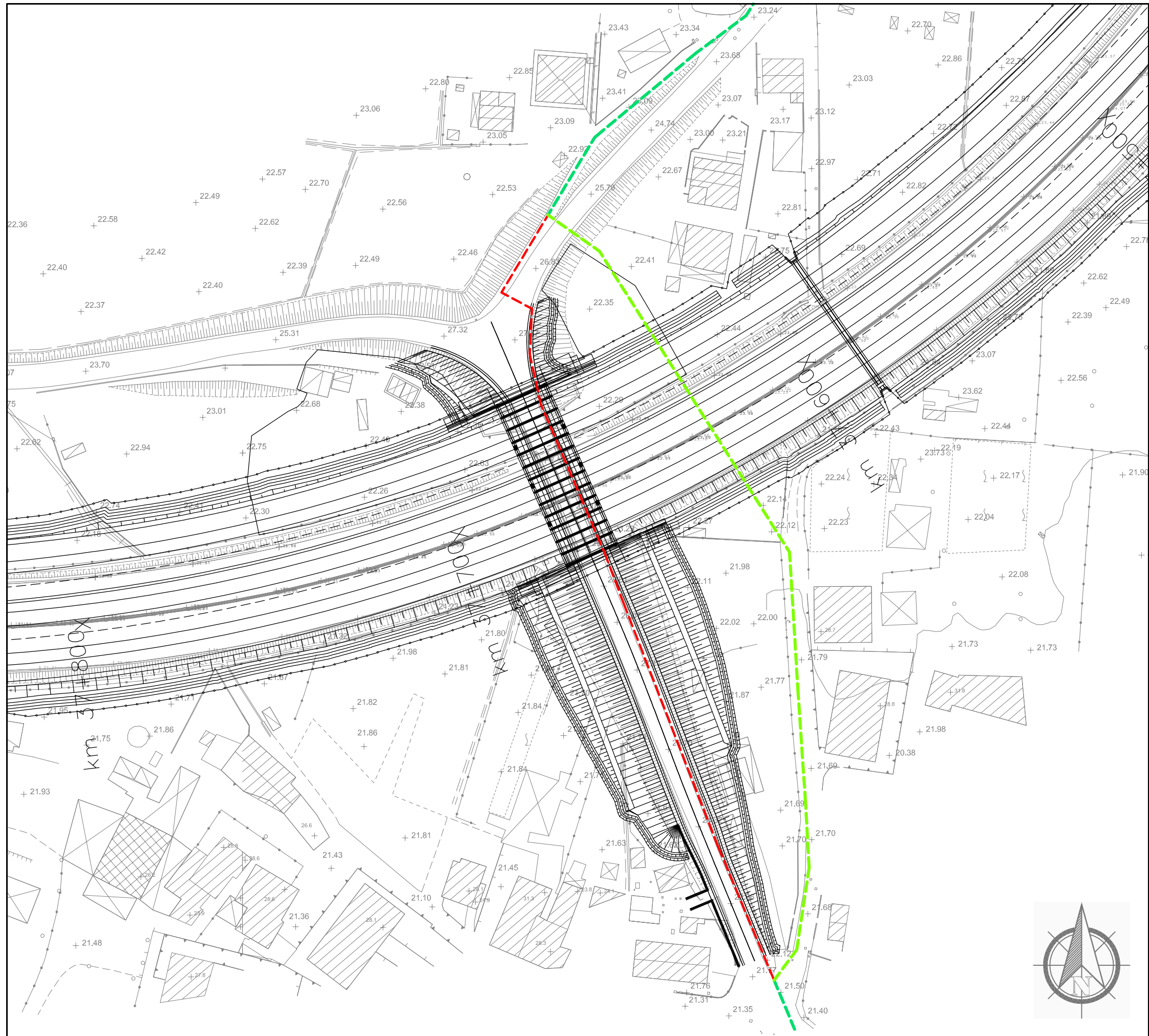
Risoluzione Tecnica dell'intervento

Per la risoluzione dell'interferenza è previsto lo spostamento di circa 47 ml di tubazione sul lato della carreggiata che va verso Firenze e la realizzazione di circa 24 ml di protezione copreso la sostituzione della tubazione in gres con una in acciaio, sul lato della carreggiata che va verso Pisa.

n.b. per la risoluzione dell'interferenza sono previsti scavi, demolizioni, realizzazione di opere e tutto quanto altro necessario per realizzare la risoluzione dell'interferenza finita e funzionante.

LEGENDA

- TRATTO DA DISMETTERE
- SPOSTAMENTO DEFINITIVO
- SPOSTAMENTO TEMPORANEO



Dettaglio interferenza e risoluzione adottata

Scala 1:1000

Comune di: **Monsummano**

SCHEDA N.142

PROGRESSIVA km 37+661

Ente Gestore

TELECOM ITALIA

Descrizione dell'interferenza

Cavo telefonico interrato identificato con il **n.528**.

Risoluzione Tecnica dell'intervento

Per la risoluzione dell'interferenza è previsto lo spostamento di circa 222 ml di cavo interrato compreso il nuovo attraversamento autostradale realizzato mediante no-dig.

n.b. per la risoluzione dell'interferenza sono previsti scavi, demolizioni, realizzazione di opere e tutto quanto altro necessario per realizzare la risoluzione dell'interferenza finita e funzionante.

LEGENDA

- TRATTO DA DISMETTERE
- SPOSTAMENTO DEFINITIVO
- SPOSTAMENTO TEMPORANEO