



Sito: Raffineria Sarroch (Cagliari)

IMPIANTO: Complesso "Raffineria + IGCC "

Gestore: SARAS SPA

Categoria: IPPC 1.2: Raffineria

IPPC 1.1: IGCC

DOMANDA DI AUTORIZZAZIONE INTEGRATA AMBIENTALE

AI SENSI DEL D.LGS. N.59 DEL 18 FEBBRAIO 2005

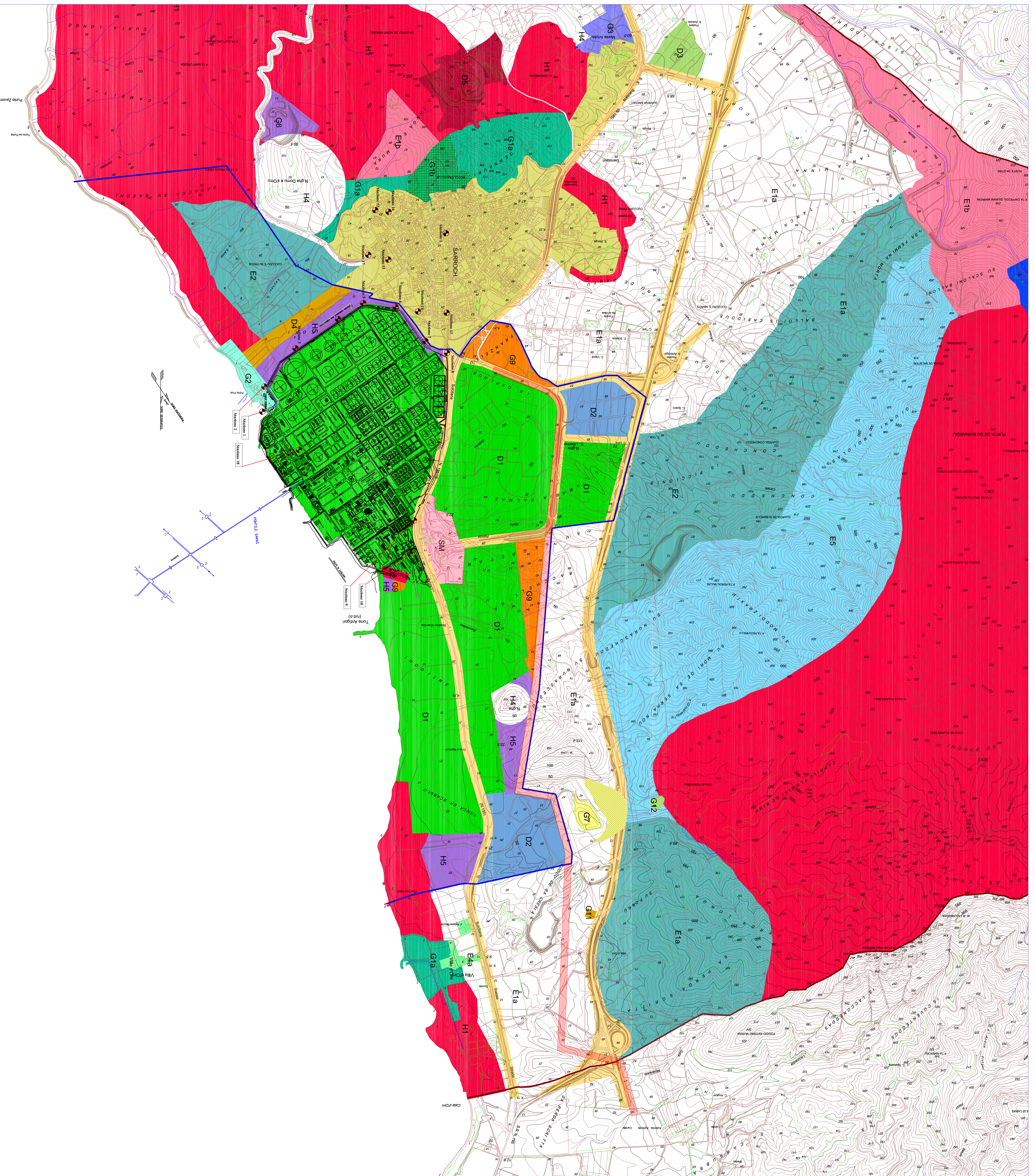
Scheda A - Allegato A.16

Zonizzazione acustica comunale



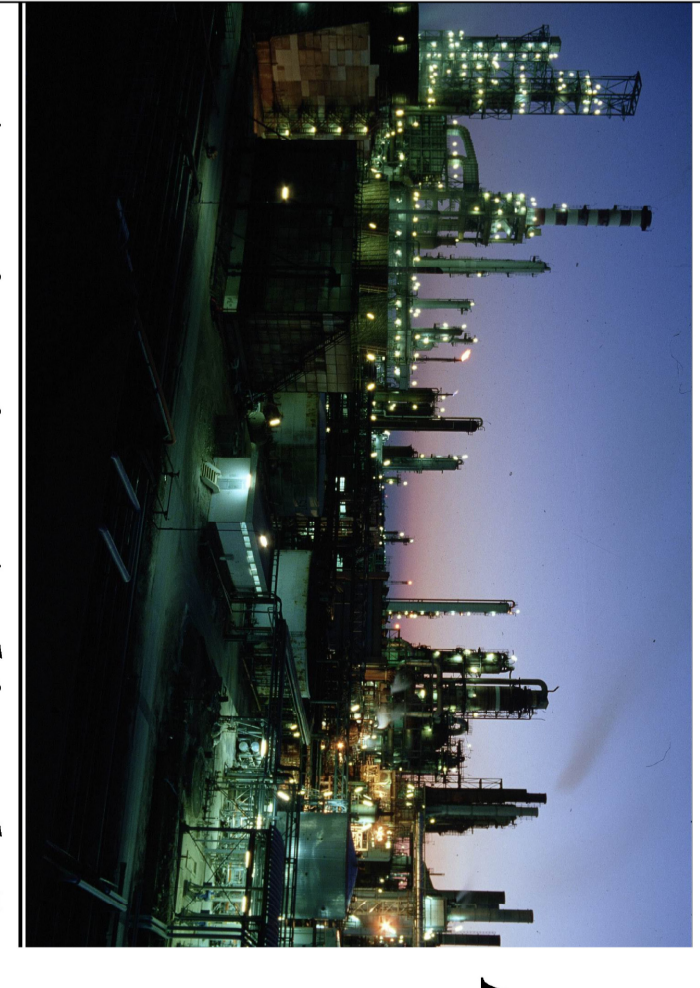
ICARO

Gennaio 2007



LEGENDA PUC	
	FASCE INFRASTRUTTURE (FASCO TURBEO)
	ZONA H1 DI RISPETTO PAESAGGISTICO
	ZONA H3 FASCO DI RISPETTO STRADALE
	ZONA H4 ZONA ARCHEOLOGICA
	ZONA H5 FASCO FILTRO DALL'INDUSTRIA
	ZONA DI INDUSTRIALE
	ZONA D2 INDUSTRIE PICCOLE E MEDIE
	ZONA D3 ARTIGIANALE
	ZONA D4 ARTIGIANALE CASIO
	ZONA D5 CASVE E IMPIANTI DI BERTORGIO
	ZONA E1a AGRICOLA INTENSIVA TRASFORMABILE
	ZONA E1b AGRICOLA INTENSIVA NON TRASFORMABILE
	ZONA E2 AGRICOLA DI PRIMAIA IMPORTANZA
	ZONA E4a CENTRO RURALE
	ZONA E4b VOLUMI AGRICOLI - RESIDENZIALI
	ZONA E5 AGRICOLA MARGINALE
	ZONA F
	ZONA G1a PARCO URBANI IN AREA PROIETTA
	ZONA G1b PARCO VILLA SOTTO
	ZONA G2 SPORADICHE
	ZONA G3 SERVIZI GENERALI URBANI
	ZONA G4 SERVIZI GENERALI EXTRURBANI
	ZONA G6 DISCARICA NIENTI
	ZONA G7 DISCARICA CASIO
	ZONA G9 ATTEZZATURE CONSORTILI E VERDE ATTEZZATO
	ZONA G10 SPAZIO PER MODULI ABITATIVI IN CASO DI EMERGENZA
	ZONA G11 AREA DI SERVIZIO DESTINATA AL RIFORMISMENTO E AL RISTORO DEGLI URBANI (ART. 24 COD. STRAD.)
	ZONA G12 DISCOTTECA ALL'INTERNO E PARCHEGGIO
	ZONA G13 PORTO
	INVASO D'OGA MONTE MEDIO
	SUPERFICIE URBANA
	PERIMETRO PIANO CASIO
	CONFINI COMUNALE
	SMI SERVIZI MANUTENZIONE GRANDI INDUSTRIE

Scala 1:10.000



Allegato 2
Impiantamento Urbanistico
di Sarrochi

Scala 1:10.000

Autorizzazione Ambientale Integrata 2005
D.Lgs. 37299 es.c.m.
VALUTAZIONE DI IMPATTO ACUSTICO
art. 8 Legge Quadro sull'inquinamento acustico n° 447/95

Il Servizio Prevenzione e Protezione
Ing. Roberto PIRAS

Il Tecnico Competente in Acustica
Ing. Roberto LASSABATO

Gruppo di Lavoro
Genio Civile srl - Ing. Francesco BERTINZI
Ing. Guido DEFFENT - Ing. Dora FERRERO DISOLVITI

Cagliari, 30 Novembre 2005
SICI S.r.l. - Società Impresaria della Roberto Lassabato
Via Marina, 10 - 09100 Cagliari - Tel. 070/5200000 - Fax 070/5200000

SARAS S.p.A.
Direzione Generale
Galleria di Cridoles n° 8 - 20122 MILANO
Direzioe di Cagliari n° 8 - 09122 VITAANO
S.S. 195 - Sarrochi - Tel. 090/58380000 (CA)

- ZONA A CENTRO STORICO
- ZONA B1 COMPLESSO ANTICO
- ZONA B2 COMPLESSO ESTERNO
- ZONA C ESPANSIONE COMPLESSIVA
- ZONA C1 ESPANSIONE
- ZONA D1 INSERIMENTO CASAL
- ZONA D2 CASE E IMPIANTI DI RIFUGIO
- H1 ZONA DI RISPETTO PREESISTENTE
- H2 FASCIA DI RISPETTO CENTRALE
- H3 FASCIA DI RISPETTO STORIALE
- H4 ZONA AGRICOLA
- G9 FASCIA FINE DALL'INDUSTRIA
- ZONA S1 STRADAZIONE
- ZONA S2 INSERIMENTO COMALE
- ZONA S3 SPAZI PUBBLICI ATTREZZATI
- ZONA S4 PARCHEGGIO
- ZONA S5 SPAZIO SETTAMANALE PARCHEGGIO
- ZONA G1 PARCHEGGI URBANI IN AREA PROTETTA
- ZONA G2 PARCO VILLAGGIO
- ZONA G3 SERVIZI GENERALI URBANI
- ZONA G4 SERVIZI GENERALI URBANI
- ZONA G5 CENTRALE
- ZONA G6 DISCARICA NEBBI
- ZONA G7 SEPARAZIONE
- ZONA G8 ATTIVAZIONE CONDOTTE E RINGHE ATTREZZATE
- ZONA G9 PER NEGOZI URBANI IN CASO DI EMERGENZA
- ZONA G10 PORTO
- ZONA F1a
- ZONA F2
- ZONA F3
- MACRO INFRASTRUTTURE CASAL (PARCO TORRENO)
- CANALE CASAL
- ZONA E1a AGRICOLA INTENSIVA TRASFORMABILE
- ZONA E1a AGRICOLA INTENSIVA NON TRASFORMABILE
- E1b ZONA SENZA VOLUMI AGRICOLI - RESIDENZIALE

SARAS S.p.A.
 Direzione Generale
 Comune di Caselle n° 8 - 20122 VIGEVANO
 Via S. Francesco 10/11 - 03044 SAN VINCENZO (CN)
 S.S. 196 - Telefono: 0171 506111 - 506112/13/14/15

Allegato 3
 Impugnazione al Contenzioso
 SARACOTTI

Scala 1:4.000

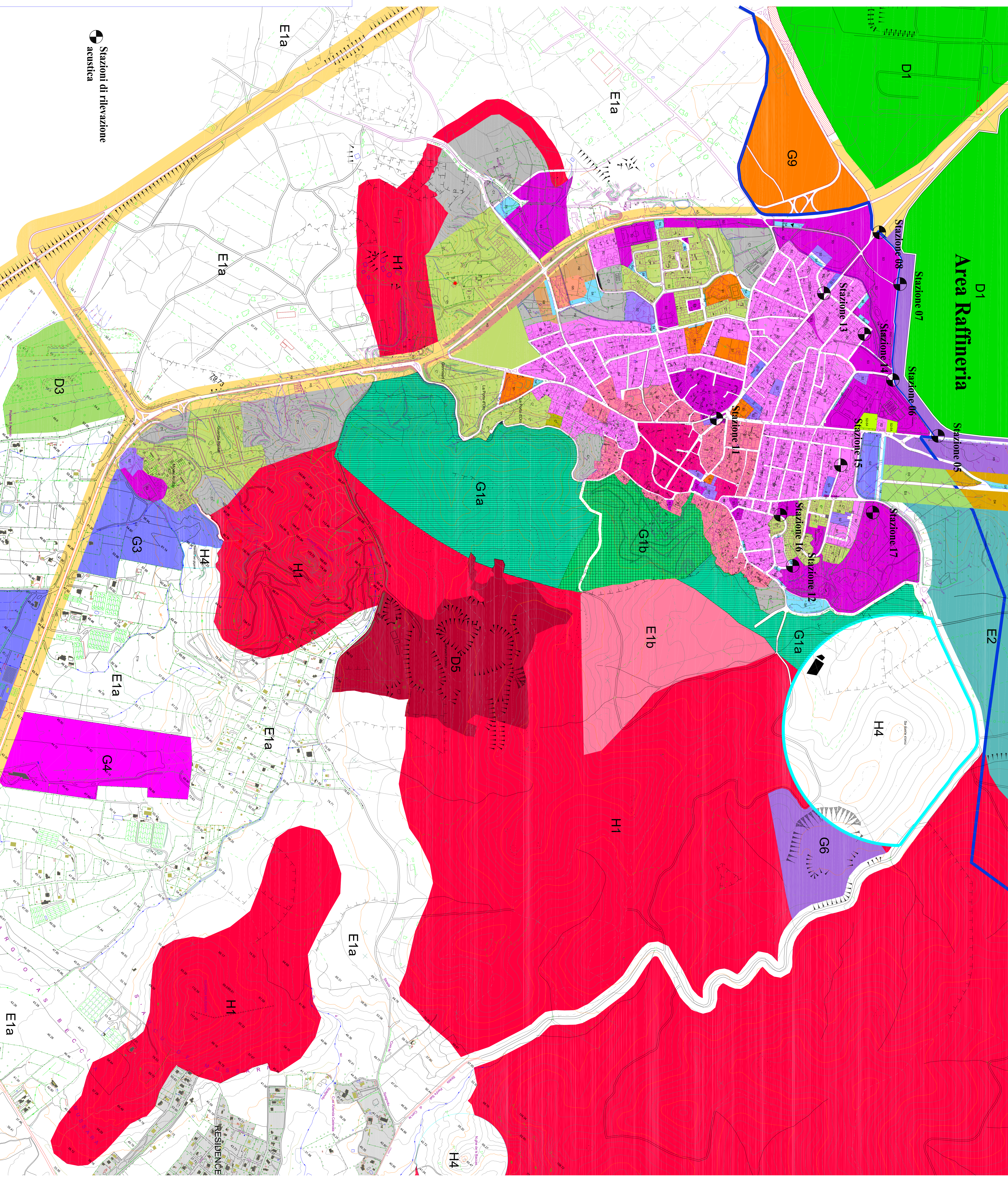
Autorizzazione Ambientale Integrata 2005
VALUTAZIONE DI IMPATTO ACUSTICO
 art. 8 Legge Quadro sull'inquinamento acustico n. 447/95

Il Servizio Prevenzione e Protezione
 Ing. Roberto PRAS

Il Tecnico Competente in Acustica
 (art. 2, comma 4) art. 9

Gruppo di Lavoro
 Ing. Roberto LASSANINO
 Gianni Cadenini - Ing. Francesco PRISTINI
 Ing. Guido PIZZANTI - Ing. Nino PIRELLA - ING. MARCO VENTURINI

Cagliari, 30 Novembre 2005



Stazioni di rilevazione
 acustica