



Sito: Raffineria Sarroch (Cagliari)

IMPIANTO: Complesso "Raffineria + IGCC "

Gestore: SARAS SPA

Categoria: IPPC 1.2: Raffineria

IPPC 1.1: IGCC

DOMANDA DI AUTORIZZAZIONE INTEGRATA AMBIENTALE

AI SENSI DEL D.LGS. N.59 DEL 18 FEBBRAIO 2005

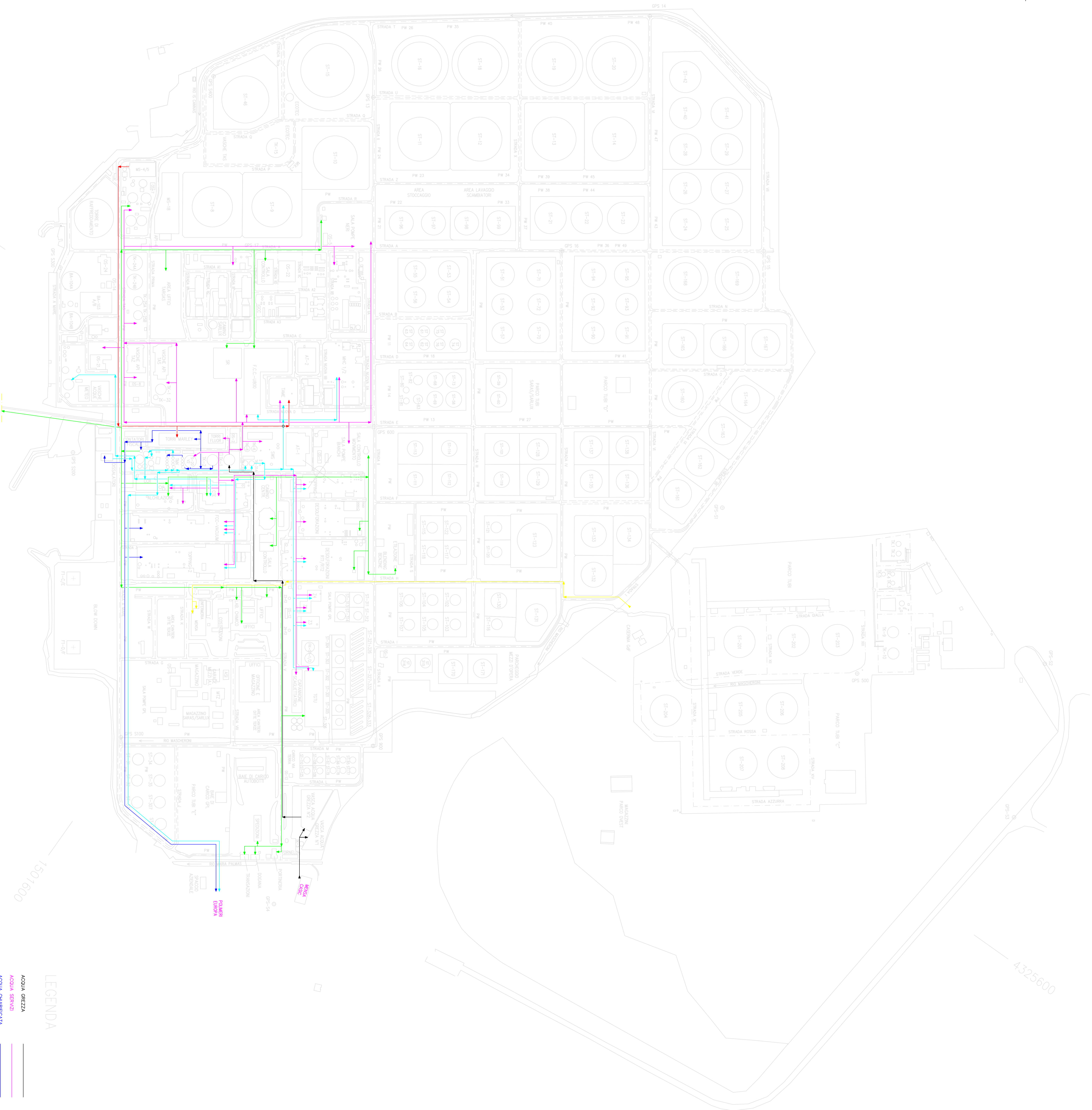
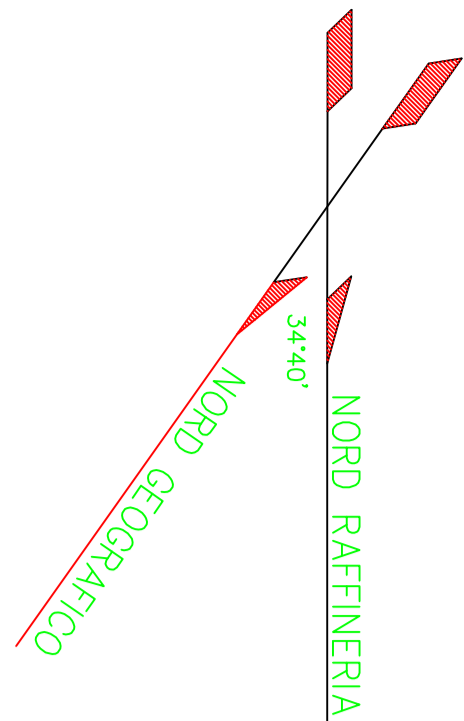
Scheda C - Allegato C.8

*Planimetria modificata dell'approvvigionamento e
distribuzione idrica*



ICARO

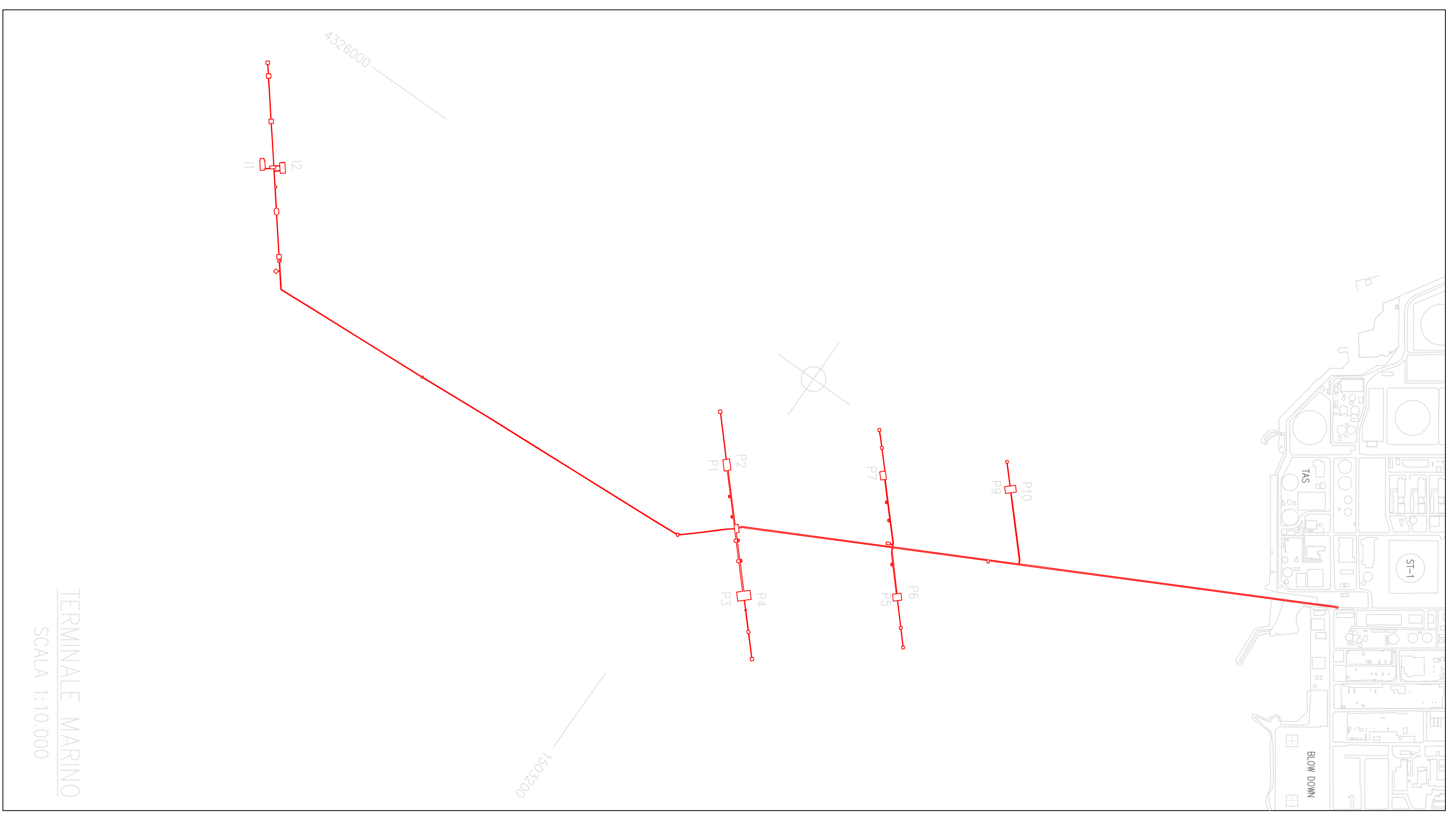
Gennaio 2007



LEGENDA

- ACQUA GREZZA
- ACQUA SERBATA
- ACQUA OMOGENEA
- ACQUA DEMINERALIZZATA
- ACQUA POTABILE
- ACQUA POTABILE ES4
- ACQUA RIUSO POTABILE

DESIGNI DI RIFERIMENTO
N° DISEGNO



LEGENDA

- STRADE ASFALTATE
- STRADE IN MACADAM
- CANALI GPS
- COORDINATE GAUSS BOAGA
- PISTE TUBI

Rev.	Data	Descrizione	Dis.	Cont.	Appr.
6	13/07/04	AGGIORNAMENTO CON RILEVAMENTI GPS E RIFERIMENTO GAUSS-BOAGA			
5	29/06/04	AGGIORNAMENTO CON RILEVAMENTI GPS E RIFERIMENTO GAUSS-BOAGA			
4	02/06/04	REVISIONE GENERALE SECONDO RILEVAMENTI GPS			
3	12/09/02	Aggiunte nuove Vostre acque meteo			
2	21/03/02	Aggiunto stazione ST-123			
1	20/10/99	Revisione Generale			
0	11/04/99	Emesso			

gn Alessandro Montali
Studio Tecnico Genitore Alessandro Montali
Via Luigi Einaudi, 40 - 09127 Cagliari - Tel. 070/570203

SARAS S.P.A.
SARROCH (CA)

PLANIMETRIA GENERALE DI RAFFINERIA

NOME FILE : 0-00-CP-4.DWG

Disegno eseguito in "outdoor", evitare correzioni a mano.
Il presente disegno è di proprietà della Saras-S.P.A. che ne tutela i diritti e termini di legge.
Sostituisce il: -
Sostituito dal: -

Revisione: 6
Scala: 1:4.000