

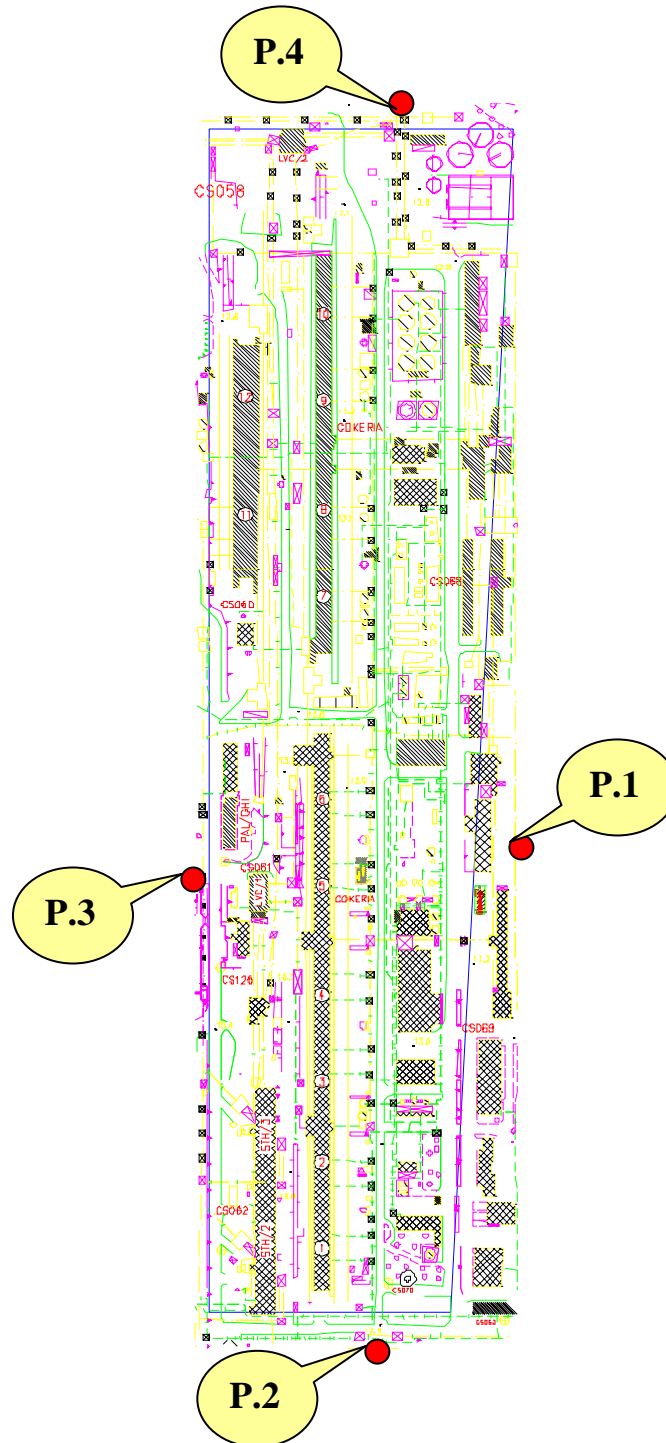
**ALLEGATO
RUM-2**



<u>Scheda Sorgente R1</u>	
Località:	ILVA S.P.A. di Taranto
Descrizione della sorgente:	Preparazione fossile - Batterie di forni a coke - Sottoprodotti - Vagliatura coke
Data misure:	02/12/2008
Condizioni meteo:	Assenza di precipitazioni atmosferiche, nebbia e/o neve. Velocità del vento < 5 m/sec
Strumentazione utilizzata:	Fonometro 1° Canale 01 dB mod. Harmonie (n. matricola 4417) Tarato presso il centro SIT: ISOAMBIENTE Certificato di taratura n° 02554 del 02/04/2007 Conforme alle norme: EN-60651, EN-60804, EN-61260, EN-61094 (1-2-3-4-5) Classe 1
	Calibratore 01 dB mod. Cal 01 (n. matricola 11664) Tarato presso il centro SIT: ISOAMBIENTE Certificato di taratura n° 02556 del 02/04/2007 Conforme alle norme: EN-60942 Classe 1
Tecnico Competente:	Ing. Labile Alessandro
Osservatore:	Fusco Simone, Stellacci Paolo, Pisconti Roberto

Il Tecnico Competente

Ubicazione dei punti di misura presso il perimetro della sorgente R1





S.P.A.

SOCIETA' SOGGETTA ALL'ATTIVITA' DI DIREZIONE
E COORDINAMENTO DI RIVA FIRE S.P.A.

**VALUTAZIONE LIVELLI EMISSIONE ACUSTICA
SORGENTE R1 - COKERIA**

Stabilimento di Taranto

LIVELLI DI SORGENTE P.1

File	Punto di misura 1_081202_151652.CMG			
Ubicazione	Can. 1			
Tipo dati	Leq			
Pesatura	A			
Inizio	02/12/08 15.16.52.000			
Fine	02/12/08 15.28.02.200			
Sorgente	Leq Sorgente dB	Leq (parziale) %	Conteggio	Durata complessivo h:m:s:ms
Movimentazione mezzi	72,3	57,3	21	00.05.18.300
R1- P.1	70,6	42,7	22	00.05.51.900
Globale	71,5	100	43	00.11.10.200



S.P.A.

SOCIETA' SOGGETTA ALL'ATTIVITA' DI DIREZIONE
E COORDINAMENTO DI RIVA FIRE S.P.A.**VALUTAZIONE LIVELLI EMISSIONE ACUSTICA
SORGENTE R1 - COKERIA***Stabilimento di Taranto***Decreto 16 marzo 1998 P.1**

File	Punto di misura 1_081202_151652.CMG
Ubicazione	Can. 1
Sorgente	R 1
Tipo dati	Leq
Pesatura	A
Inizio	02/12/08 15.16.52.000
Fine	02/12/08 15.28.02.200
Tempo di riferimento	Diurno (tra le h 6:00 e le h 22:00)
Componenti impulsive	
Conteggio impulsi	0
Frequenza di ripetizione	0,0 impulsi / ora
Ripetitività autorizzata	10
Fattore correttivo KI	0,0 dBA
Componenti tonali	
Fattore correttivo KT	0,0 dBA
Componenti bassa frequenza	
Fattore correttivo KB	0,0 dBA
Presenza di rumore a tempo parziale	
Fattore correttivo KP	0,0 dBA
Livelli	
Rumore ambientale misurato LM	70,6 dBA
Rumore ambientale LA = LM + KP	70,6 dBA
Rumore corretto LC = LA + KI + KT + KB	70,6 dBA

Storia Spettrale con ricerca delle tonali postazione di misura R1_P.1

01dB
FCSpectra
V32

1/3 d'ottava

Conteggio
spettri

4

#

1

2

3

4

Ubicazione

Can. 1
[Istantaneo]

Can. 1
[medio]

Can. 1
[Min]

Can. 1
[Max]

Canale

1

1

1

1

Data - Orario

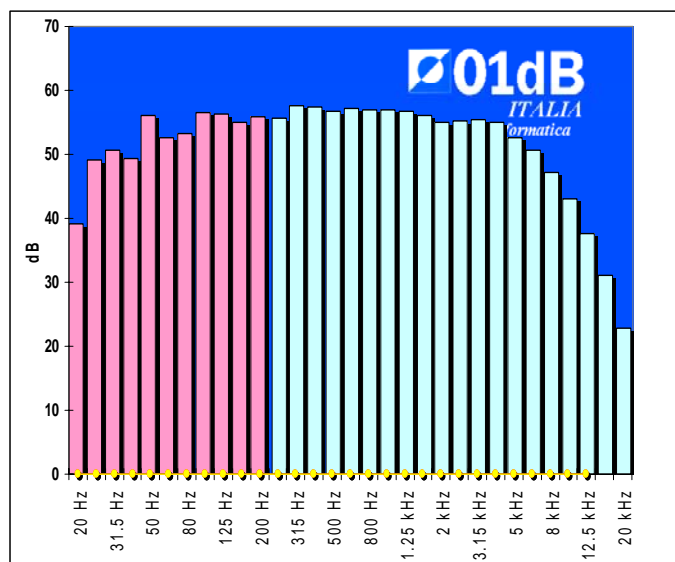
04/12/2008
10.59

04/12/2008
10.59

04/12/2008
10.59

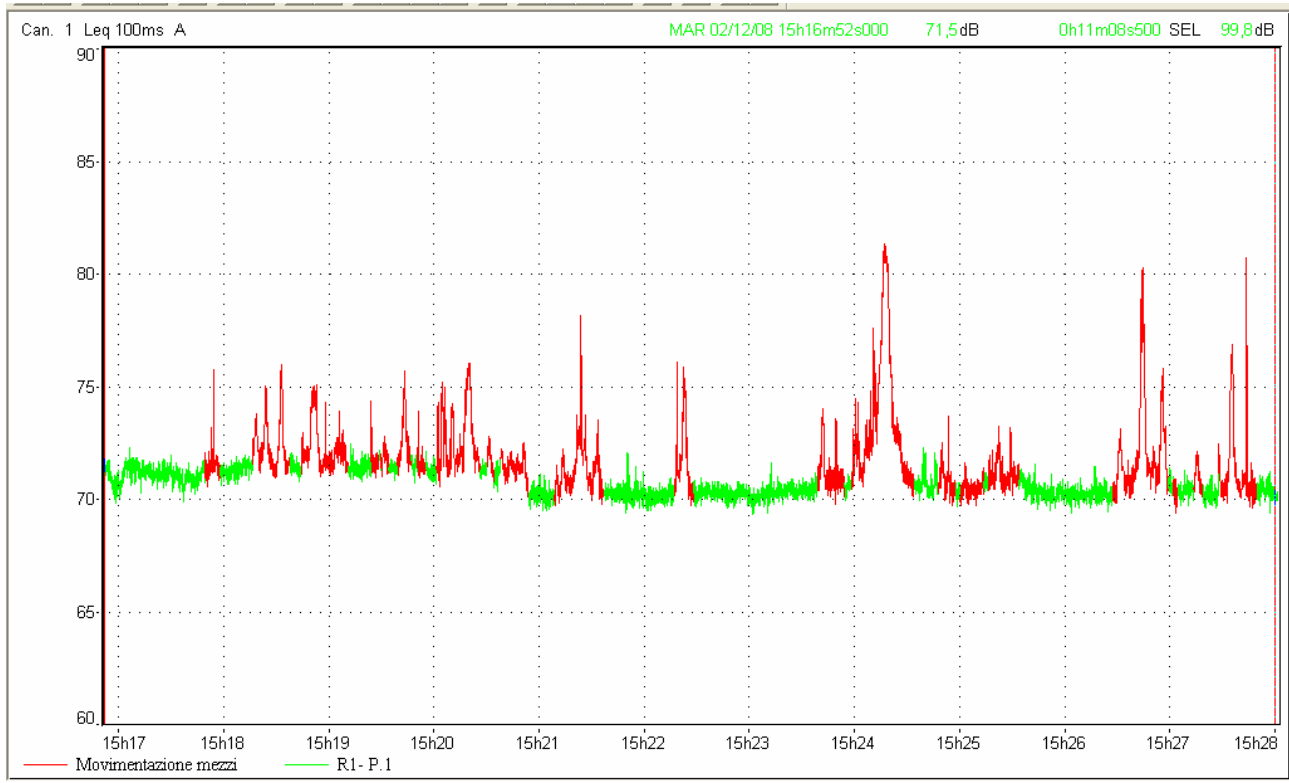
04/12/2008
10.59

20 Hz	63	67,9	39,2	80,3
25 Hz	73,3	71,1	49,1	82,4
31.5 Hz	73,9	69,8	50,7	85,5
40 Hz	70,6	72,1	49,4	86,3
50 Hz	71,8	73,6	56	85,7
63 Hz	72,7	71,4	52,7	87,8
80 Hz	67,7	71,2	53,3	92,8
100 Hz	67,6	71,8	56,5	89,4
125 Hz	64,9	66,9	56,4	82,9
160 Hz	62,8	65,8	55	83,6
200 Hz	65,5	66,8	55,8	87,4
250 Hz	63,3	64,1	55,7	80,9
315 Hz	65,2	65,3	57,6	81,1
400 Hz	62,4	63,4	57,3	73,8
500 Hz	62	63	56,8	80,4
630 Hz	59,5	62,1	57,1	76,6
800 Hz	59,2	61,7	56,9	71,6
1 kHz	59,5	61,7	56,9	73
1.25 kHz	59,7	61	56,8	71,2
1.6 kHz	58,4	59,7	56	70,6
2 kHz	57,1	59,1	55,1	69,9
2.5 kHz	57,6	58,7	55,3	69,1
3.15 kHz	57,9	59,1	55,4	77,1
4 kHz	57,4	58,2	54,9	66,9
5 kHz	55,7	56,4	52,7	71,1
6.3 kHz	52,2	54,6	50,6	63,6
8 kHz	48,9	51,9	47,2	61,9
10 kHz	44,6	48	43,1	59,5
12.5 kHz	39,4	43,5	37,6	58
16 kHz	32,7	38,8	31	57
20 kHz	24,5	32,3	22,8	49,8





Storia Temporale postazione di misura R1_P.1





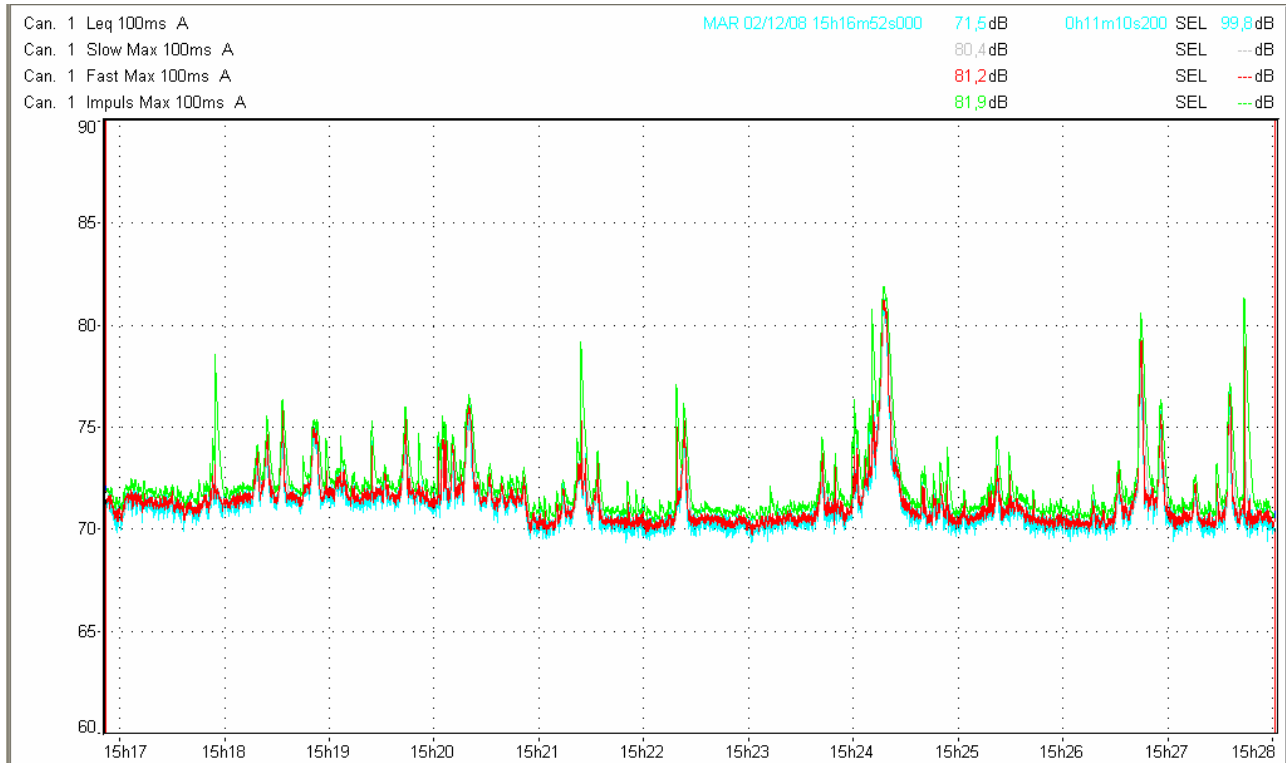
S.P.A.

SOCIETA' SOGGETTA ALL'ATTIVITA' DI DIREZIONE
E COORDINAMENTO DI RIVA FIRE S.P.A.

VALUTAZIONE LIVELLI EMISSIONE ACUSTICA SORGENTE R1 - COKERIA

Stabilimento di Taranto

Storia Temporale con costanti di tempo postazione di misura R1_P.1



Documentazione fotografica postazione di misura R1_P.1





LIVELLI DI SORGENTE P.2

File	Punto di misura 2_081202_153315.CMG			
Ubicazione	Can. 1			
Tipo dati	Leq			
Pesatura	A			
Inizio	02/12/08 15.33.15.000			
Fine	02/12/08 15.44.30.000			
Sorgente	Leq Sorgente dB	Leq (parziale) %	Conteggio	Durata complessivo h:m:s:ms
Movimentazione mezzi	70,9	78,6	16	00.05.06.200
R1 - P.2	64,5	21,4	17	00.06.08.700
Globale	68,5	100	33	00.11.14.900



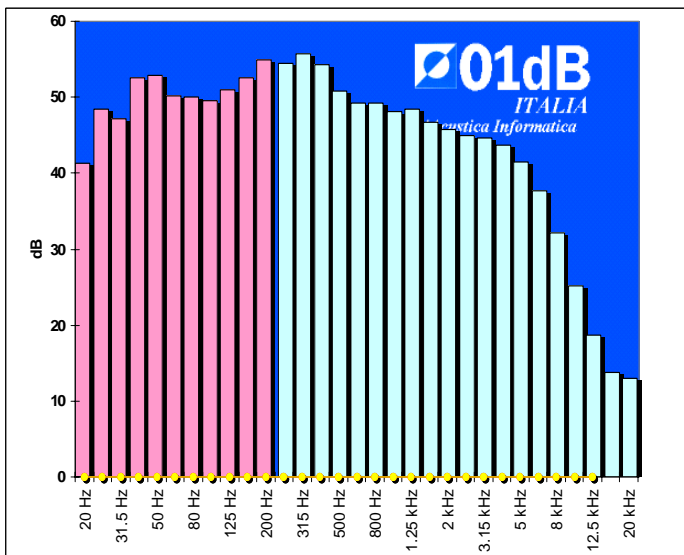
S.P.A.

SOCIETA' SOGGETTA ALL'ATTIVITA' DI DIREZIONE
E COORDINAMENTO DI RIVA FIRE S.P.A.**VALUTAZIONE LIVELLI EMISSIONE ACUSTICA
SORGENTE R1 - COKERIA***Stabilimento di Taranto***Decreto 16 marzo 1998 P.2**

File	Punto di misura 2_081202_153315.CMG
Ubicazione	Can. 1
Sorgente	R1 - P.2
Tipo dati	Leq
Pesatura	A
Inizio	02/12/08 15.33.15.000
Fine	02/12/08 15.44.30.000
Tempo di riferimento	Diurno (tra le h 6:00 e le h 22:00)
Componenti impulsive	
Conteggio impulsi	0
Frequenza di ripetizione	0,0 impulsi / ora
Ripetitività autorizzata	10
Fattore correttivo KI	0,0 dBA
Componenti tonali	
Fattore correttivo KT	0,0 dBA
Componenti bassa frequenza	
Fattore correttivo KB	0,0 dBA
Presenza di rumore a tempo parziale	
Fattore correttivo KP	0,0 dBA
Livelli	
Rumore ambientale misurato LM	64,5 dBA
Rumore ambientale LA = LM + KP	64,5 dBA
Rumore corretto LC = LA + KI + KT + KB	64,5 dBA

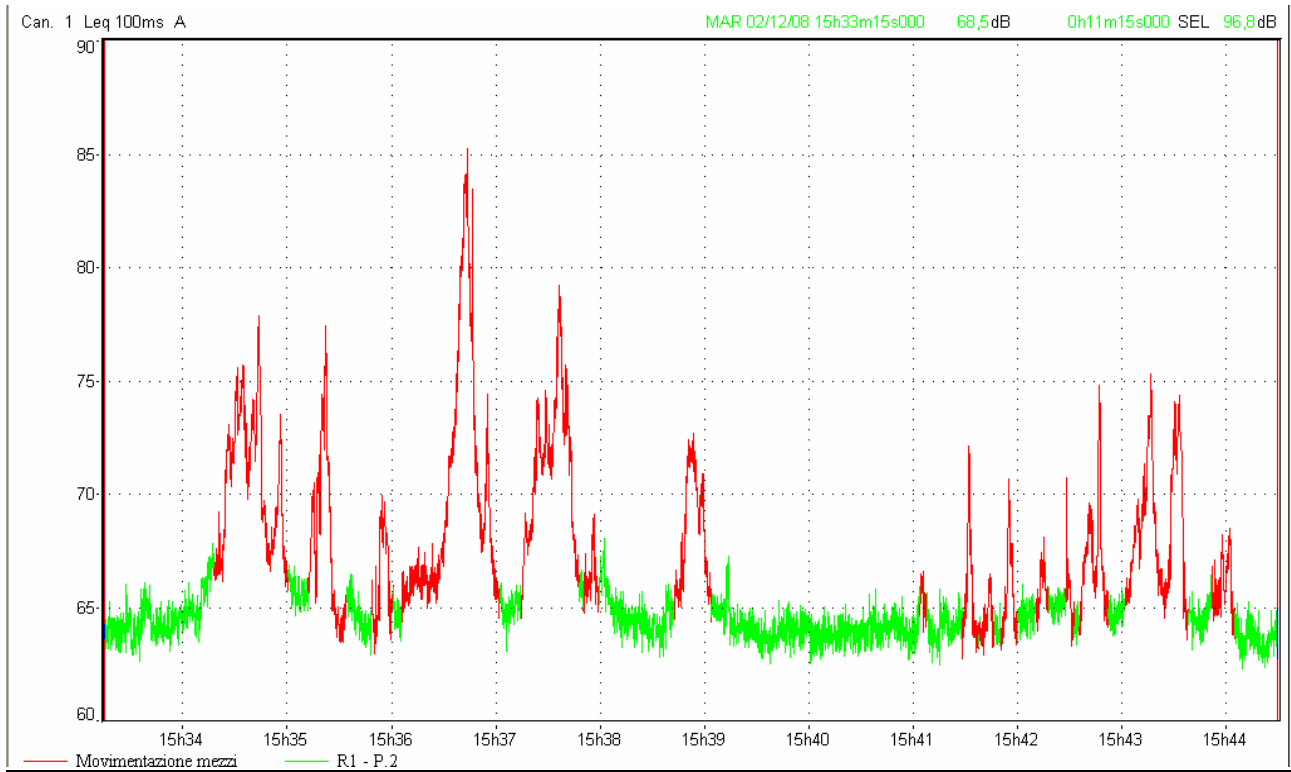
Storia Spettrale con ricerca delle componenti tonali di R1_P.2

01dB FCSpectra V32				
1/3 d'ottava				
Conteggio spettri	4			
#	1	2	3	4
Ubicazione	Can. 1	Can. 1	Can. 1	Can. 1
Canale	[Istantaneo]	[medio]	[Min]	[Max]
	1	1	1	1
Data - Orario	04/12/2008 14.36	04/12/2008 14.36	04/12/2008 14.36	04/12/2008 14.36
20 Hz	62,5	67,7	41,3	76,3
25 Hz	67	70,8	48,4	81,5
31.5 Hz	70,2	70	47,1	90,8
40 Hz	70	71,8	52,6	92,4
50 Hz	62,7	74,8	52,8	89,6
63 Hz	60,8	72,1	50,2	90
80 Hz	66,7	68,9	50	86,6
100 Hz	62,5	69,2	49,6	91,8
125 Hz	60,4	66,6	51	87,9
160 Hz	60,4	65,9	52,6	80,3
200 Hz	62,2	64,8	55	79,4
250 Hz	63,5	63,8	54,4	77,9
315 Hz	63	63,1	55,8	75,7
400 Hz	59	62,5	54,3	76,7
500 Hz	55,5	59,5	50,8	79,2
630 Hz	55,2	59	49,2	78,7
800 Hz	54,4	58,8	49,2	76,1
1 kHz	52	58,7	48,2	76,9
1.25 kHz	51	58,3	48,4	76,3
1.6 kHz	50	58,3	46,7	76,8
2 kHz	48,6	56,6	45,7	75,7
2.5 kHz	47,7	54,1	45	72,7
3.15 kHz	46,1	52,6	44,7	71
4 kHz	45,5	50,7	43,7	70,7
5 kHz	42,9	49,2	41,5	69,9
6.3 kHz	39,4	47,3	37,6	70,8
8 kHz	33,9	45,1	32,1	69,6
10 kHz	26	43,4	25,1	66,8
12.5 kHz	19,9	40,6	18,7	62,8
16 kHz	15,3	37,4	13,8	57,5
20 kHz	14,2	31,8	13	51,4





Storia Temporale postazione di misura R1_P.2





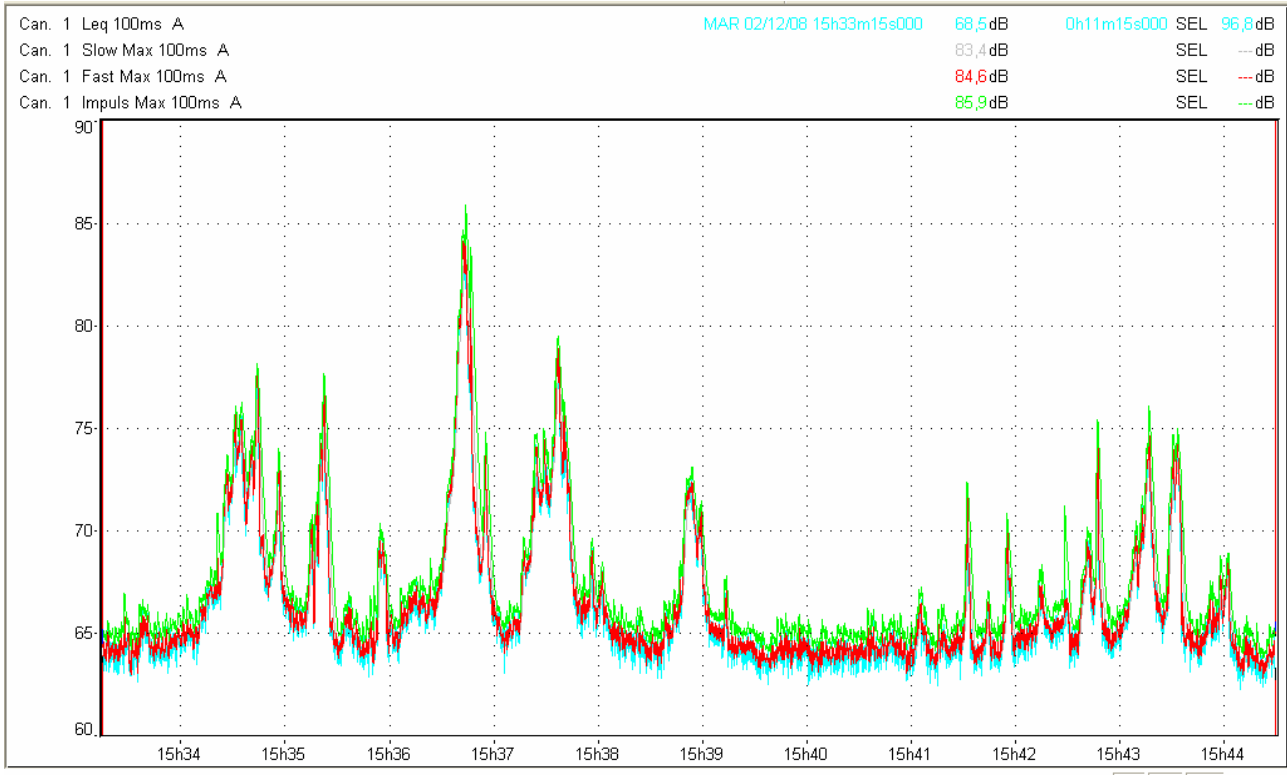
S.P.A.

SOCIETA' SOGGETTA ALL'ATTIVITA' DI DIREZIONE
E COORDINAMENTO DI RIVA FIRE S.P.A.

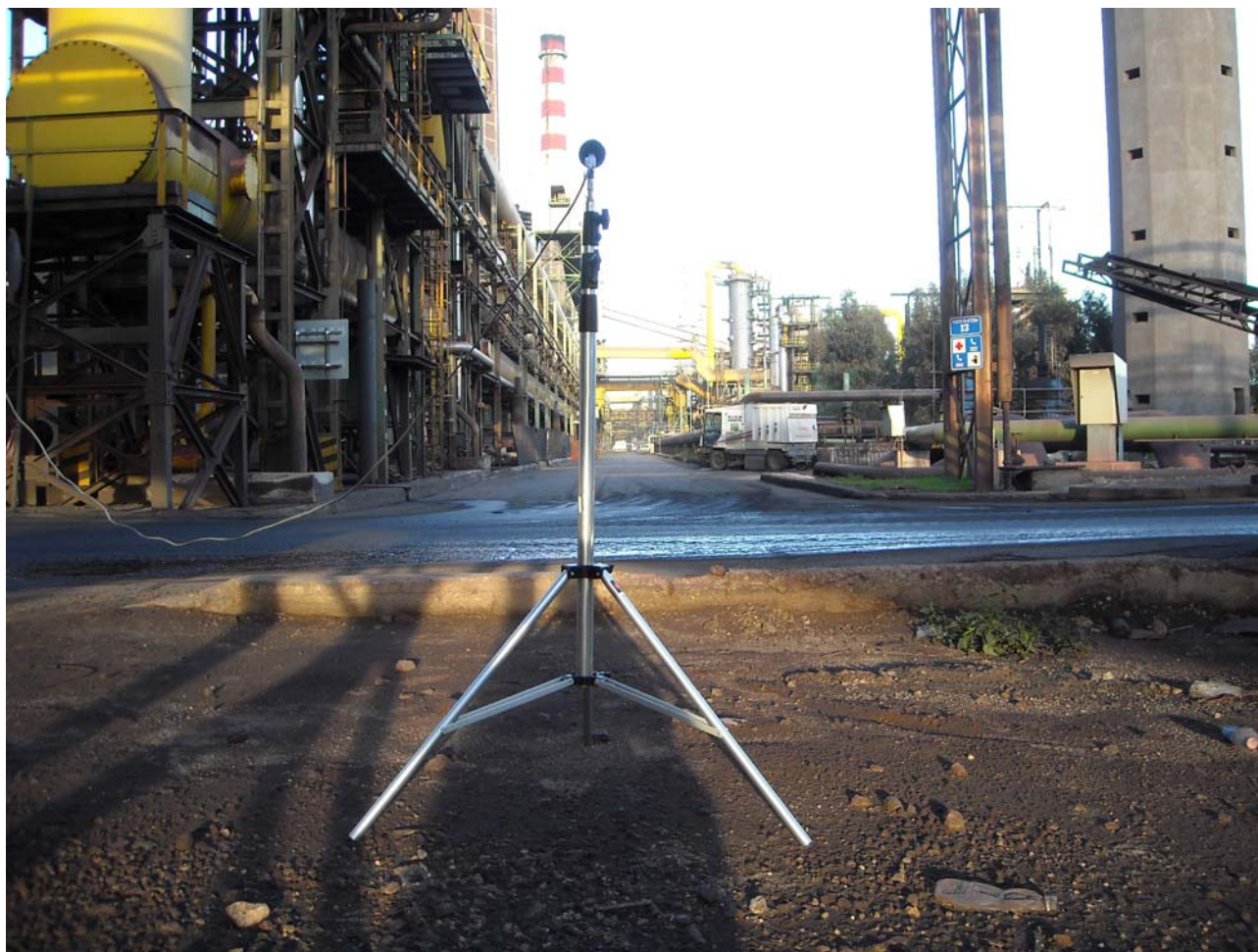
VALUTAZIONE LIVELLI EMISSIONE ACUSTICA SORGENTE R1 - COKERIA

Stabilimento di Taranto

Storia Temporale con costanti di tempo postazione di misura R1_P.2



Documentazione fotografica postazione di misura R1_P.2





S.P.A.

SOCIETA' SOGGETTA ALL'ATTIVITA' DI DIREZIONE
E COORDINAMENTO DI RIVA FIRE S.P.A.

**VALUTAZIONE LIVELLI EMISSIONE ACUSTICA
SORGENTE R1 - COKERIA**

Stabilimento di Taranto

LIVELLI DI SORGENTE P.3

File	Punto di misura 3_081202_155847.CMG			
Ubicazione	Can. 1			
Tipo dati	Leq			
Pesatura	A			
Inizio	02/12/08 15.58.47.000			
Fine	02/12/08 16.10.19.800			
Sorgente	Leq Sorgente dB	Leq (parziale) %	Conteggio	Durata complessivo h:m:s:ms
Movimentazione mezzi	76,7	47,5	7	00.03.30.400
R1 - P.3	73,6	52,5	7	00.08.02.400
Globale	74,8	100	14	00.11.32.800



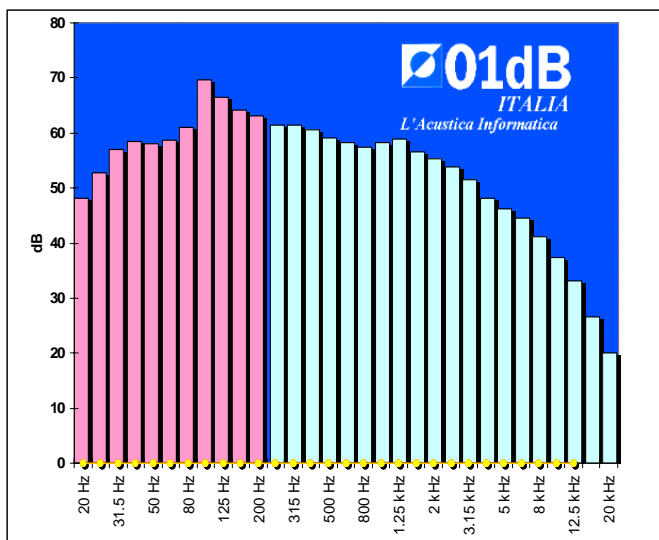
S.P.A.

SOCIETA' SOGGETTA ALL'ATTIVITA' DI DIREZIONE
E COORDINAMENTO DI RIVA FIRE S.P.A.**VALUTAZIONE LIVELLI EMISSIONE ACUSTICA
SORGENTE R1 - COKERIA***Stabilimento di Taranto***Decreto 16 marzo 1998 P.3**

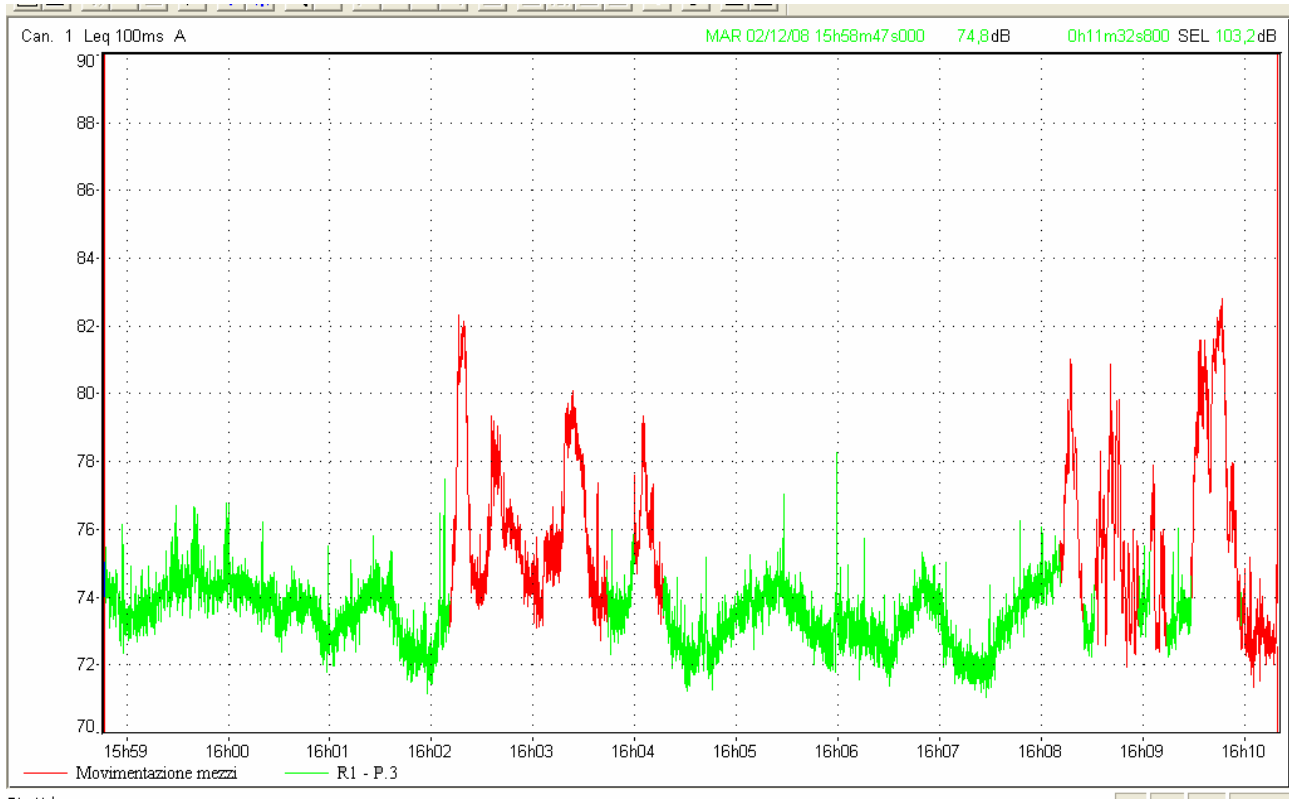
File	Punto di misura 3_081202_155847.CMG				
Ubicazione	Can. 1				
Sorgente	R1 - P.3				
Tipo dati	Leq				
Pesatura	A				
Inizio	02/12/08 15.58.47.000				
Fine	02/12/08 16.10.19.800				
Tempo di riferimento	Diurno (tra le h 6:00 e le h 22:00)				
Componenti impulsive					
Conteggio impulsi	0				
Frequenza di ripetizione	0,0 impulsi / ora				
Ripetitività autorizzata	10				
Fattore correttivo KI	0,0 dBA				
Componenti tonali					
Frequenza	Livello	Differenza	Isofonica	Altre isofoniche	Tocca ?
100Hz	72,2 dB	11,1 dB / 5,8 dB	65,3 dB	65,4 dB	
Fattore correttivo KT	0,0 dBA				
Componenti bassa frequenza					
Fattore correttivo KB	0,0 dBA				
Presenza di rumore a tempo parziale					
Fattore correttivo KP	0,0 dBA				
Livelli					
Rumore ambientale misurato LM	73,6 dBA				
Rumore ambientale LA = LM + KP	73,6 dBA				
Rumore corretto LC = LA + KI + KT + KB	73,6 dBA				

Storia Spettrale con ricerca delle componenti tonali di R1_P.3

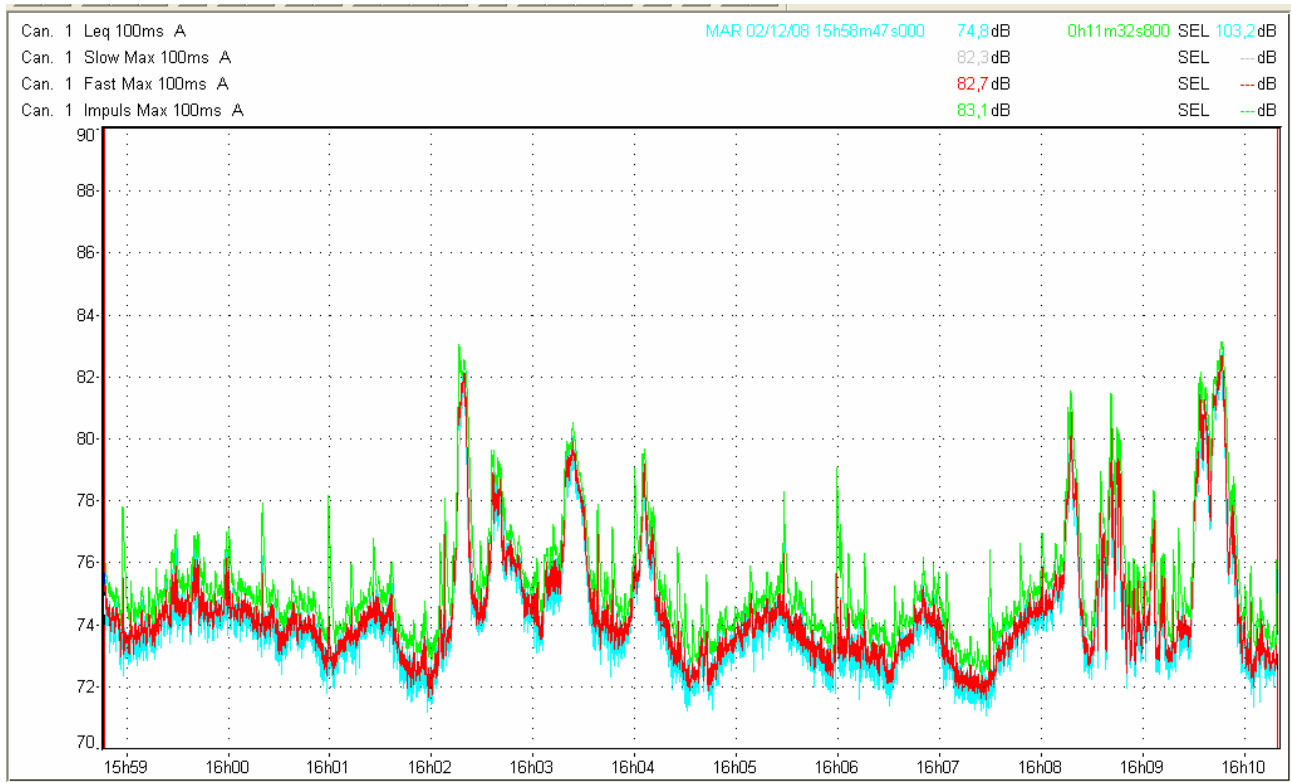
01dB FCSpectra V32				
1/3 d'ottava				
Conteggio spettri	4			
#	1	2	3	4
Ubicazione	Can. 1	Can. 1	Can. 1	Can. 1
Canale	[Istantaneo]	[medio]	[Min]	[Max]
	1	1	1	1
Data - Orario	04/12/2008 16.37	04/12/2008 16.37	04/12/2008 16.37	04/12/2008 16.37
20 Hz	71,2	73,7	48,1	83,1
25 Hz	71,1	73,1	52,7	82,7
31.5 Hz	82,5	82,3	56,9	91,4
40 Hz	82,3	80	58,5	94,2
50 Hz	75,1	78	58	91,3
63 Hz	73,2	74,1	58,7	86,3
80 Hz	74,7	76,3	61,1	89,4
100 Hz	82,1	80,7	69,7	93,9
125 Hz	74,2	76,1	66,4	84,3
160 Hz	68,9	73,5	64,2	86,9
200 Hz	73,9	73,8	63,2	84,8
250 Hz	70,5	69,6	61,5	78,1
315 Hz	69,7	69	61,5	82
400 Hz	67,3	67,6	60,6	79,9
500 Hz	67,1	65,8	59	74,8
630 Hz	65,1	64,8	58,2	75,3
800 Hz	65,8	64,6	57,5	75,1
1 kHz	65	64,6	58,2	74,4
1.25 kHz	64,6	64,4	58,9	73,9
1.6 kHz	62,7	63,1	56,5	74
2 kHz	61,4	62,3	55,4	73,3
2.5 kHz	60,9	61,3	53,9	73
3.15 kHz	60,5	59,3	51,4	70,9
4 kHz	56,1	56,6	48,1	67,6
5 kHz	53,8	54,4	46,2	65,1
6.3 kHz	51	51,9	44,5	62,7
8 kHz	49,3	48,9	41,1	61
10 kHz	46,2	45,7	37,4	61,3
12.5 kHz	41,9	42,1	33,1	58,7
16 kHz	37,7	37	26,7	52
20 kHz	31	29,8	20,1	44,4



Storia Temporale postazione di misura R1_P.3



Storia Temporale con costanti di tempo postazione di misura R1_P.3



Documentazione fotografica postazione di misura R1_P.3





LIVELLI DI SORGENTE P.4

File	Punto di misura 4 _081202_162224.CMG			
Ubicazione	Can. 1			
Tipo dati	Leq			
Pesatura	A			
Inizio	02/12/08 16.22.24.000			
Fine	02/12/08 16.33.32.000			
Sorgente	Leq Sorgente dB	Leq (parziale) %	Conteggio	Durata complessivo h:m:s:ms
Movimentazione mezzi	71,2	19,9	7	00.01.38.600
R1 - P.4	69,6	80,1	8	00.09.29.400
Globale	69,9	100	15	00.11.08.000



S.P.A.

SOCIETA' SOGGETTA ALL'ATTIVITA' DI DIREZIONE
E COORDINAMENTO DI RIVA FIRE S.P.A.

**VALUTAZIONE LIVELLI EMISSIONE ACUSTICA
SORGENTE R1 - COKERIA**

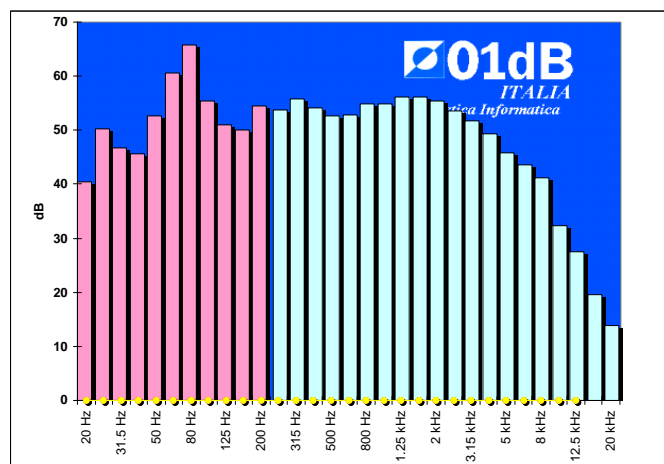
Stabilimento di Taranto

Decreto 16 marzo 1998 P.4

File	Punto di misura 4_081202_162224.CMG
Ubicazione	Can. 1
Sorgente	R1 - P.4
Tipo dati	Leq
Pesatura	A
Inizio	02/12/08 16.22.24.000
Fine	02/12/08 16.33.32.000
Tempo di riferimento	Diurno (tra le h 6:00 e le h 22:00)
Componenti impulsive	
Conteggio impulsi	0
Frequenza di ripetizione	0,0 impulsi / ora
Ripetitività autorizzata	10
Fattore correttivo KI	0,0 dBA
Componenti tonali	
Fattore correttivo KT	0,0 dBA
Componenti bassa frequenza	
Fattore correttivo KB	0,0 dBA
Presenza di rumore a tempo parziale	
Fattore correttivo KP	0,0 dBA
Livelli	
Rumore ambientale misurato LM	69,6 dBA
Rumore ambientale LA = LM + KP	69,6 dBA
Rumore corretto LC = LA + KI + KT + KB	69,6 dBA

Storia Spettrale con ricerca delle componenti tonali di R1_P.4

01dB FCSpectra V32				
1/3 d'ottava				
Conteggio spettri	4			
#	1	2	3	4
Ubicazione	Can. 1 [Istantaneo]	Can. 1 [medio]	Can. 1 [Min]	Can. 1 [Max]
Canale	1	1	1	1
Data - Orario	09/12/2008 11.01	09/12/2008 11.01	09/12/2008 11.01	09/12/2008 11.01
20 Hz	67,7	67,3	40,4	79,3
25 Hz	64,4	71,5	50,2	82,8
31.5 Hz	62,6	68,3	46,7	83,6
40 Hz	72,1	70,1	45,7	88,3
50 Hz	61,9	72,8	52,6	86,7
63 Hz	74,3	76,6	60,5	87
80 Hz	72,8	77,1	65,8	88
100 Hz	66	69,7	55,4	87,7
125 Hz	69,3	66,2	51	80,5
160 Hz	65,1	65,1	50	78,7
200 Hz	64	63,7	54,5	77,2
250 Hz	67,4	63	53,7	75,6
315 Hz	66,2	64,1	55,8	74,8
400 Hz	68,4	61,6	54,1	78,7
500 Hz	65,7	59,9	52,6	70,1
630 Hz	61,3	59	52,8	68,7
800 Hz	64,3	60,5	54,9	69,9
1 kHz	60,5	59,5	54,9	67,9
1.25 kHz	61,3	60,2	56,2	74,4
1.6 kHz	61,1	60	56,2	69,3
2 kHz	60,2	59,8	55,4	75
2.5 kHz	56,8	56,7	53,6	71,1
3.15 kHz	55	54,8	51,8	63,4
4 kHz	52,9	52,4	49,4	63,2
5 kHz	49,1	48,8	45,8	62,1
6.3 kHz	47,1	46,3	43,5	57
8 kHz	44,4	44,1	41,1	56,5
10 kHz	36,6	37,4	32,3	54,1
12.5 kHz	30	36,4	27,6	70,2
16 kHz	22,2	26,9	19,5	49,1
	15,2			



zione di misura R1_P.4

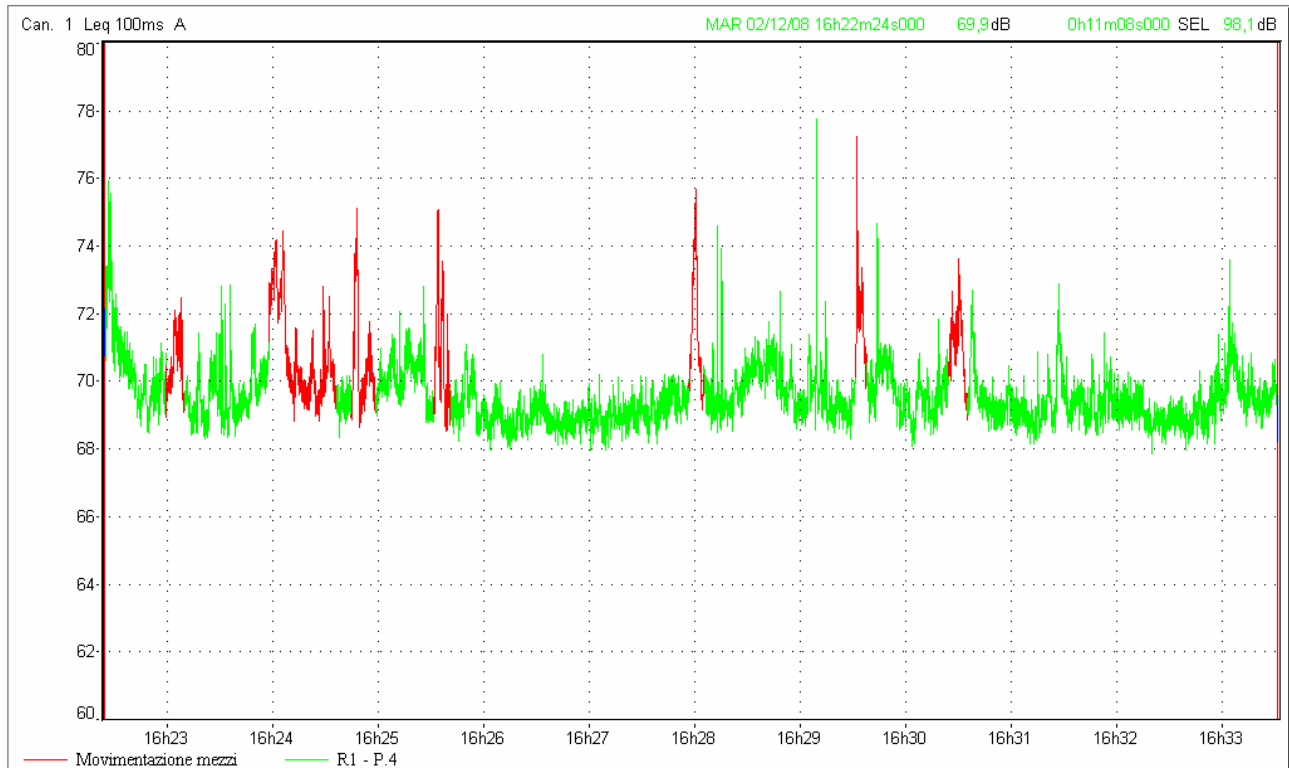


S.P.A.

SOCIETA' SOGGETTA ALL'ATTIVITA' DI DIREZIONE
E COORDINAMENTO DI RIVA FIRE S.P.A.

VALUTAZIONE LIVELLI EMISSIONE ACUSTICA SORGENTE R1 - COKERIA

Stabilimento di Taranto





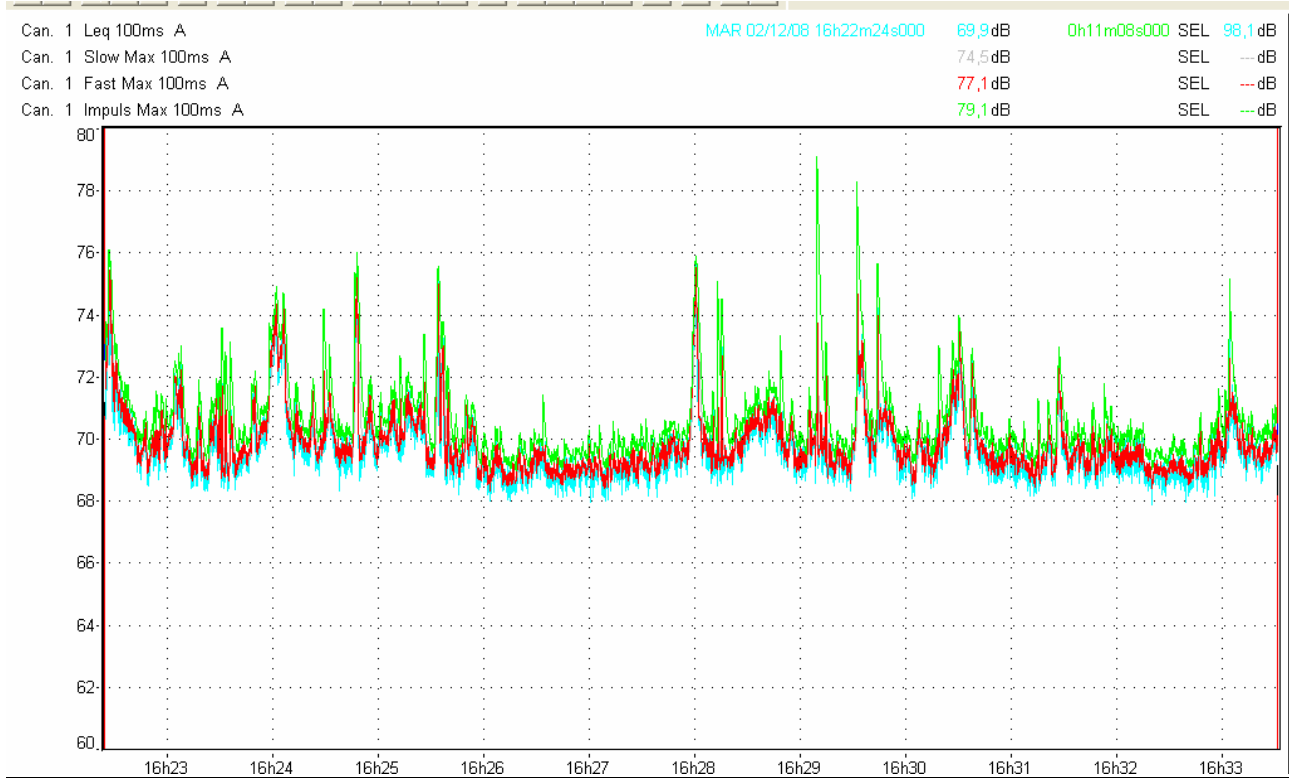
S.P.A.

SOCIETA' SOGGETTA ALL'ATTIVITA' DI DIREZIONE
E COORDINAMENTO DI RIVA FIRE S.P.A.

VALUTAZIONE LIVELLI EMISSIONE ACUSTICA SORGENTE R1 - COKERIA

Stabilimento di Taranto

Storia Temporale con costanti di tempo postazione di misura R1_P.4



Documentazione fotografica postazione di misura R1_P.4





Valori rilevati presso la sorgente R1

Misurazioni R1 - COKERIA			
Leq [dB(A)]			
P.1	P.2	P.3	P.4
70,6	64,5	73,6	69,6