



Raccomandata A.R.
n. 13836414744-9

Spett.le
ARPA Puglia
Direzione Generale
Corso Trieste, 27
70126 - Bari
anticipata via fax al n. 080-5460200

← e p.c.: Spett.le
Ministero dell'Ambiente
e della Tutela del Territorio e del Mare -
DVA
Via C. Colombo, 44
00147 - Roma

Spett.le
Regione Puglia
Assessorato all'Ecologia
Via delle Magnolie, 6
70026 - Modugno (BA)

Spett.le
ISPRA - Istituto Superiore per
la Protezione e la Ricerca Ambientale
Via Vitaliano Brancati, 48
00144 - Roma

Taranto 07/12/2010
Ns. Rif: DIR/114

**OGGETTO: Piano per il campionamento di PCDD e PCDF nel gas di scarico
impianto AGL2 - Stabilimento ILVA Taranto.**



Si trasmettono in allegato i rapporti di prova del CNR, contenenti i risultati delle tre rilevazioni di PCDD/F effettuate al camino E312 dell'impianto di agglomerazione nel mese di ottobre u.s., come previsto nel piano di campionamento di cui all'oggetto trasmesso con nota ECO/34 del 22/03/2010.

Con le suddette rilevazioni è stata completata la terza campagna di misura dell'anno 2010, così come previsto all'art.1, comma 2 della L.R. n.8/09.

Nella tabella di seguito riportata vengono sintetizzati i valori di emissione di PCDD/F rilevati in ciascuna delle tre campagne dove la media aritmetica dei valori misurati, previa sottrazione

N





STABILIMENTO DI TARANTO

dell'incertezza pari al 35%, risulta essere pari a 0,564 ng TEQ/Nm³, inferiore al limite di 2,5 ng TEQ/Nm³ previsto dalla L.R. n.44/08 e s.m.i. a partire dal 30 giugno 2009.

CAMPAGNA 2010	DATA RILIEVO	PCDD/F (ng TEQ/Nm³)
1°	18/05/2010	0,891
	19/05/2010	0,765
	20/05/2010	1,704
2°	14/07/2010	0,917
	16/07/2010	0,771
	17/07/2010	0,723
3°	27/10/2010	0,569
	29/10/2010	0,863
	30/10/2010	0,609
MEDIA ARITMETICA		0,868
(MEDIA) - (INCERTEZZA DEL 35%)		0,564

Distinti saluti.

ILVA S.p.A.
Il Gestore
Ing. Luigi Capogrosso



ILVA S.p.A.

74100 TARANTO - VIA APPIA SS KM. 648 - TEL. 099/4811 - FAX 099/4812271 - TELEX 860049
SEDE LEGALE: VIALE CLERICOSA, 249 - 20151 MILANO - TEL. 02/307001 - FAX 02/33400621 - ITALIA
CAP. SOC. EURO 549.390.270.00 INT. VERS. - COD. FISC. PART. IVA E NUMERO ISCRIZIONE REGISTRO IMPRESE MILANO N. 1435690158
SOCIETÀ SOGGETTA ALL'ATTIVITÀ DI DIREZIONE E COORDINAMENTO DI RIVA FIRE S.P.A.



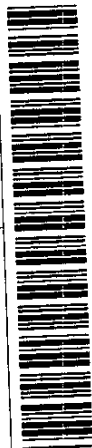
CERTIFICATO ANALITICO N° Q781

IIA - CNR - IIA

Ci: AMMINISTRAT: VARIE

02/12/2010

N. 0004742



Informazioni generali	
Punto di emissione	E312
Reparto	Impianto di agglomerazione AGL/2
Modalità di prelievo	Effettuato da personale ILVA
Nome campione	Q781
Data del prelievo	27/10/2010
Ora del prelievo	9.10+ 15.15
Volume campionato	7.1900 m ³ secco 4.5178 Nm ³ secco 4.7930 Nm ³ umido
Umidità	5.74 % Vol.

POLICLORODIBENZODIOSSINE / POLICLORODIBENZOFURANI (PCDD/F)

Concentrazione [pg TEQ/Nm ³ umido]	
2,3,7,8-TetraCDD	10.99
1,2,3,7,8-PentaCDD	4.72
1,2,3,4,7,8-EsaCDD	3.30
1,2,3,6,7,8-EsaCDD	4.71
1,2,3,7,8,9-EsaCDD	3.73
1,2,3,4,6,7,8-HeptaCDD	1.81
OctaCDD	0.14
2,3,7,8-TetraCDF	36.48
1,2,3,7,8-PentaCDF	15.10
2,3,4,7,8-PentaCDF	325.03
1,2,3,4,7,8-EsaCDF	41.10
1,2,3,6,7,8-EsaCDF	38.50
2,3,4,6,7,8-EsaCDF	57.30
1,2,3,7,8,9-EsaCDF	15.37
1,2,3,4,6,7,8-HeptaCDF	9.23
1,2,3,4,7,8,9-HeptaCDF	1.08
OctaCDF	0.20
Somma PCDD/PCDF (umido)	568.8
Somma PCDD/PCDF (umido) sottratta l'incertezza pari al 35% di cui al comma 2, Art.1 della L.R. n.8 del 30 marzo 2009	369.7



POLICLORODIBENZODIOSSINE / POLICLORODIBENZOFURANI (PCDD/F)	
RECUPERI STANDARD DI CAMPIONAMENTO [% SS]	
¹³ C-1,2,3,7,8-PentaCDF	58.6
¹³ C-1,2,3,7,8,9-EsaCDF	55.9
¹³ C-1,2,3,4,7,8,9-HeptaCDF	57.9

RECUPERI STANDARD DI ESTRAZIONE [% ES]	
¹³ C-2,3,7,8-TetraCDD	104.5
¹³ C-2,3,7,8-TetraCDF	124.6
¹³ C-1,2,3,7,8-PentaCDD	112.6
¹³ C-2,3,4,7,8-PentaCDF	119.6
¹³ C-1,2,3,4,7,8-EsaCDD	105.9
¹³ C-1,2,3,6,7,8-EsaCDD	107.7
¹³ C-1,2,3,4,7,8-EsaCDF	118.5
¹³ C-1,2,3,6,7,8-EsaCDF	114.7
¹³ C-2,3,4,6,7,8-EsaCDF	115.8
¹³ C-1,2,3,4,6,7,8-HeptaCDD	109.8
¹³ C-1,2,3,4,6,7,8-HeptaCDF	119.9
¹³ C-OctaCDD	97.4
¹³ C-OctaCDF	97.7

Il Responsabile tecnico-scientifico

Il Direttore

Dott. Mauro Rotatori

Ing. Nicola Pirrone

IIA - CNR - IIA
Tit. I. CI: AMMINISTRAT: VARIE
N. 0004742 02/12/2010





CERTIFICATO ANALITICO N° Q782

Informazioni generali	
Punto di emissione	E312
Reparto	Impianto di agglomerazione AGL/2
Modalità di prelievo	Effettuato da personale ILVA
Nome campione	Q782
Data del prelievo	29/10/2010
Ora del prelievo	9.52÷ 15.55
Volume campionato	7.2430 m ³ secco
	4.4575 Nm ³ secco
	4.7227 Nm ³ umido
Umidità	5.62% Vol.

POLICLORODIBENZODIOSSINE / POLICLORODIBENZOFURANI (PCDD/F)

Concentrazione [pg TEQ/Nm ³ umido]	
2,3,7,8-TetraCDD	16.19
1,2,3,7,8-PentaCDD	6.72
1,2,3,4,7,8-EsaCDD	4.11
1,2,3,6,7,8-EsaCDD	6.05
1,2,3,7,8,9-EsaCDD	5.13
1,2,3,4,6,7,8-HeptaCDD	2.25
OctaCDD	0.17
2,3,7,8-TetraCDF	57.73
1,2,3,7,8-PentaCDF	23.79
2,3,4,7,8-PentaCDF	490.71
1,2,3,4,7,8-EsaCDF	65.24
1,2,3,6,7,8-EsaCDF	58.05
2,3,4,6,7,8-EsaCDF	86.46
1,2,3,7,8,9-EsaCDF	24.27
1,2,3,4,6,7,8-HeptaCDF	14.47
1,2,3,4,7,8,9-HeptaCDF	1.62
OctaCDF	0.30
Somma PCDD/PCDF (umido)	863.3
Somma PCDD/PCDF (umido) sottratta l'incertezza pari al 35% di cui al comma 2, Art.1 della L.R. n.8 del 30 marzo 2009	561.1

IIA - CNR - IIA

Ci: AMMINISTRAT: VARIE

N. 0004742 02/12/2010





POLICLORODIBENZODIOSSINE / POLICLORODIBENZOFURANI (PCDD/F)	
RECUPERI STANDARD DI CAMPIONAMENTO [% SS]	
¹³ C-1,2,3,7,8-PentaCDF	72.4
¹³ C-1,2,3,7,8,9-EsaCDF	68.2
¹³ C-1,2,3,4,7,8,9-HeptaCDF	69.3

RECUPERI STANDARD DI ESTRAZIONE [% ES]	
¹³ C-2,3,7,8-TetraCDD	91.6
¹³ C-2,3,7,8-TetraCDF	106.3
¹³ C-1,2,3,7,8-PentaCDD	105.1
¹³ C-2,3,4,7,8-PentaCDF	113.8
¹³ C-1,2,3,4,7,8-EsaCDD	100.9
¹³ C-1,2,3,6,7,8-EsaCDD	101.8
¹³ C-1,2,3,4,7,8-EsaCDF	107.2
¹³ C-1,2,3,6,7,8-EsaCDF	107.5
¹³ C-2,3,4,6,7,8-EsaCDF	107.3
¹³ C-1,2,3,4,6,7,8-HeptaCDD	109.6
¹³ C-1,2,3,4,6,7,8-HeptaCDF	116.3
¹³ C-OctaCDD	109.3
¹³ C-OctaCDF	109.9

Il Responsabile tecnico-scientifico

Dott. Mauro Rotatori

Il Direttore

Ing. Nicola Pirrone

IIA - CNR - IIA	
Tit. I. CI: AMMINISTRAT. VARIE	
N. 0004742	02/12/2010



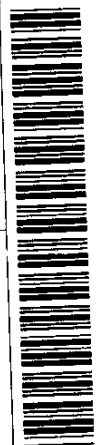


CERTIFICATO ANALITICO N° Q783

Informazioni generali	
Punto di emissione	E312
Reparto	Impianto di agglomerazione AGL/2
Modalità di prelievo	Effettuato da personale ILVA
Nome campione	Q783
Data del prelievo	30/10/2010
Ora del prelievo	9.00+ 17.02
Volume campionato	7.1864 m ³ secco
	4.4602 Nm ³ secco
	4.7429 Nm ³ umido
Umidità	5.96 % Vol.

POLICLORODIBENZODIOSSINE / POLICLORODIBENZOFURANI (PCDD/F)	
Concentrazione [pg TEQ/Nm ³ _{umido}]	
2,3,7,8-TetraCDD	11.74
1,2,3,7,8-PentaCDD	3.84
1,2,3,4,7,8-EsaCDD	2.98
1,2,3,6,7,8-EsaCDD	4.24
1,2,3,7,8,9-EsaCDD	3.47
1,2,3,4,6,7,8-HeptaCDD	1.62
OctaCDD	0.13
2,3,7,8-TetraCDF	41.72
1,2,3,7,8-PentaCDF	16.86
2,3,4,7,8-PentaCDF	351.05
1,2,3,4,7,8-EsaCDF	44.23
1,2,3,6,7,8-EsaCDF	39.88
2,3,4,6,7,8-EsaCDF	59.36
1,2,3,7,8,9-EsaCDF	16.94
1,2,3,4,6,7,8-HeptaCDF	9.76
1,2,3,4,7,8,9-HeptaCDF	1.15
OctaCDF	0.23
Somma PCDD/PCDF (umido)	609.2
Somma PCDD/PCDF (umido) sottratta l'incertezza pari al 35% di cui al comma 2, Art.1 della L.R. n.8 del 30 marzo 2009	396.0

IIA - CNR - IIA
Cl. AMMINISTRATIVE: VARIE
Tit. I
N. 0004742 **02/12/2010**





POLICLORODIBENZODIOSSINE / POLICLORODIBENZOFURANI (PCDD/F)	
RECUPERI STANDARD DI CAMPIONAMENTO [% SS]	
¹³ C-1,2,3,7,8-PentaCDF	67.3
¹³ C-1,2,3,7,8,9-EsaCDF	68.1
¹³ C-1,2,3,4,7,8,9-HeptaCDF	64.6

RECUPERI STANDARD DI ESTRAZIONE [% ES]	
¹³ C-2,3,7,8-TetraCDD	87.3
¹³ C-2,3,7,8-TetraCDF	97.2
¹³ C-1,2,3,7,8-PentaCDD	103.5
¹³ C-2,3,4,7,8-PentaCDF	105.8
¹³ C-1,2,3,4,7,8-EsaCDD	86.0
¹³ C-1,2,3,6,7,8-EsaCDD	89.7
¹³ C-1,2,3,4,7,8-EsaCDF	92.9
¹³ C-1,2,3,6,7,8-EsaCDF	91.6
¹³ C-2,3,4,6,7,8-EsaCDF	92.7
¹³ C-1,2,3,4,6,7,8-HeptaCDD	77.1
¹³ C-1,2,3,4,6,7,8-HeptaCDF	88.1
¹³ C-OctaCDD	66.6
¹³ C-OctaCDF	69.3

Il Responsabile tecnico-scientifico

Dott. Mauro Rotatori

Il Direttore

Ing. Nicola Pirrone

IIA - CNR - IIA	
Tit. I. CI. AMMINISTRAT. VARIE	
N. 0004742	02/12/2010





CERTIFICATO ANALITICO N° Q784

Informazioni generali	
Punto di emissione	E312
Reparto	Impianto di agglomerazione AGL/2
Modalità di prelievo	Effettuato da personale ILVA
Nome campione	Q784 (bianco G8-G9-G10)
Data del prelievo	26/10/2010
Ora del prelievo	
Volume campionato	4.4785 Nm ³ secco 4.7529 Nm ³ umido
Umidità	

POLICLORODIBENZODIOSSINE / POLICLORODIBENZOFURANI (PCDD/F)	
Concentrazione [pg TEQ/Nm ³ umido]	
2,3,7,8-TetraCDD	0.43
1,2,3,7,8-PentaCDD	0.08
1,2,3,4,7,8-EsaCDD	0.08
1,2,3,6,7,8-EsaCDD	0.05
1,2,3,7,8,9-EsaCDD	0.12
1,2,3,4,6,7,8-HeptaCDD	0.05
OctaCDD	0.01
2,3,7,8-TetraCDF	1.30
1,2,3,7,8-PentaCDF	0.28
2,3,4,7,8-PentaCDF	5.56
1,2,3,4,7,8-EsaCDF	0.78
1,2,3,6,7,8-EsaCDF	0.71
2,3,4,6,7,8-EsaCDF	1.07
1,2,3,7,8,9-EsaCDF	0.34
1,2,3,4,6,7,8-HeptaCDF	0.17
1,2,3,4,7,8,9-HeptaCDF	0.03
OctaCDF	0.01
Somma PCDD/PCDF (umido)	11.1
Somma PCDD/PCDF (umido) sottratta l'incertezza pari al 35% di cui al comma 2, Art.1 della L.R. n.8 del 30 marzo 2009	7.2

IIA - CNR - IIA

Ci: AMMINISTRAT. VARIE

02/12/2010

N. 0004742





POLICLORODIBENZODIOSSINE / POLICLORODIBENZOFURANI (PCDD/F)	
RECUPERI STANDARD DI CAMPIONAMENTO [% SS]	
¹³ C-1,2,3,7,8-PentaCDF	68.7
¹³ C-1,2,3,7,8,9-EsaCDF	62.9
¹³ C-1,2,3,4,7,8,9-HeptaCDF	63.1

RECUPERI STANDARD DI ESTRAZIONE [% ES]	
¹³ C-2,3,7,8-TetraCDD	66.8
¹³ C-2,3,7,8-TetraCDF	78.8
¹³ C-1,2,3,7,8-PentaCDD	76.9
¹³ C-2,3,4,7,8-PentaCDF	77.8
¹³ C-1,2,3,4,7,8-EsaCDD	73.1
¹³ C-1,2,3,6,7,8-EsaCDD	74.1
¹³ C-1,2,3,4,7,8-EsaCDF	74.3
¹³ C-1,2,3,6,7,8-EsaCDF	75.4
¹³ C-2,3,4,6,7,8-EsaCDF	81.0
¹³ C-1,2,3,4,6,7,8-HeptaCDD	79.7
¹³ C-1,2,3,4,6,7,8-HeptaCDF	83.0
¹³ C-OctaCDD	67.3
¹³ C-OctaCDF	72.2

Il Responsabile tecnico-scientifico

Il Direttore

Dott. Mauro Rotatori

Ing. Nicola Pirrone

IIA - CNR - IIA	
Tit. I. CI: AMMINISTRAT: VARIE	
N. 0004742	02/12/2010

