



TR...  
TR... SCA

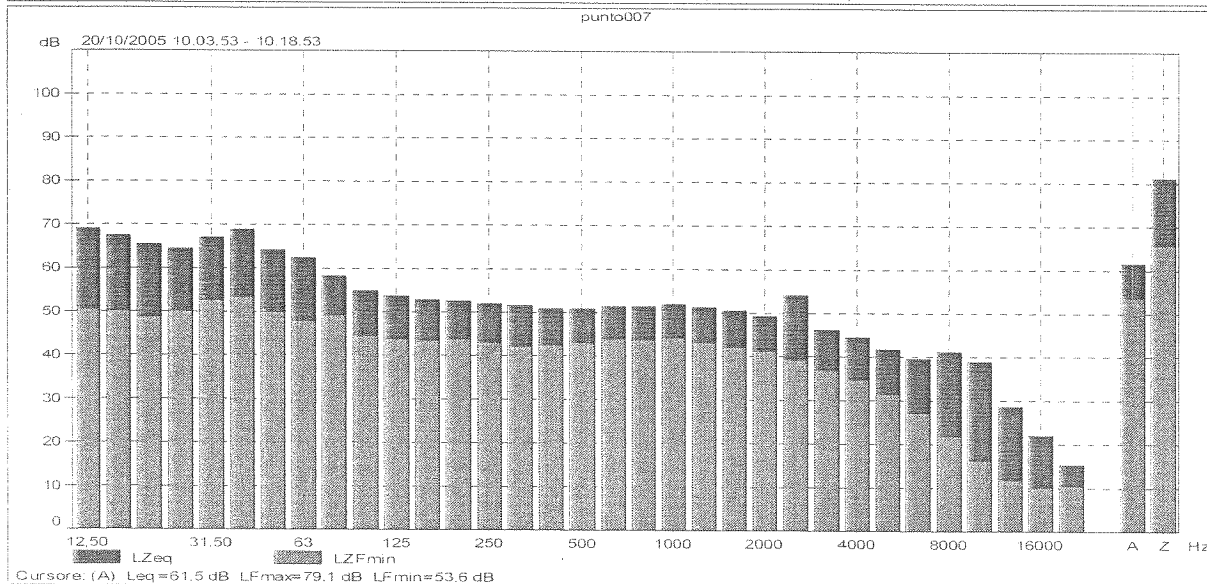
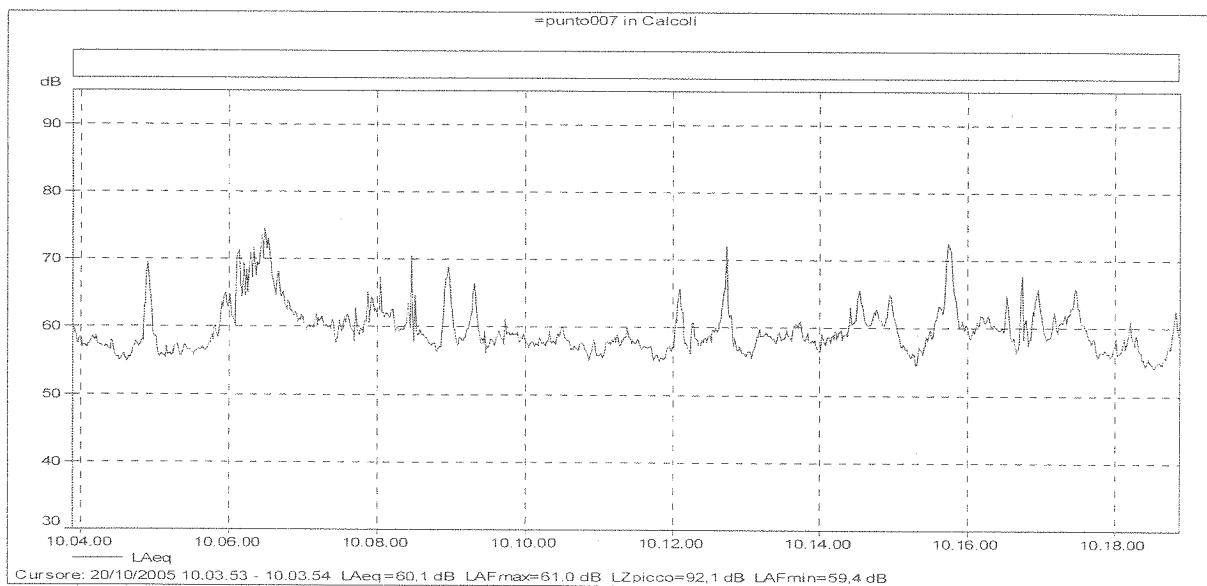
M1.05.REL.01.23838

Allegato D



COMMITTENTE: TIRRENO POWER S.p.A. Prog: 23838  
MISURE ESEGUITE IL: 2005.10.20  
PRESSO: Centrale di Civitavecchia (Roma)  
OGGETTO DELLE MISURE: Livelli di pressione sonora  
PUNTO DI MISURA: E1 - Condomini zona portineria  
CONDIZ: DI MISURA: Vento, movimentazione veicoli su piazzale, traffico su SS Aurelia  
TIPO DI ANALISI: In frequenza per terzi di ottava  
ELABORATO DI MISURA N°: 2184

Ora Inizio	LAeq [dB]	LAF 1 [dB]	LAF 5 [dB]	LAF10 [dB]	LAF50 [dB]	LAF90 [dB]	LAF95 [dB]	LAF99 [dB]
10.03.53	61,5	71,8	65,9	63,5	58,7	56,1	55,5	54,6

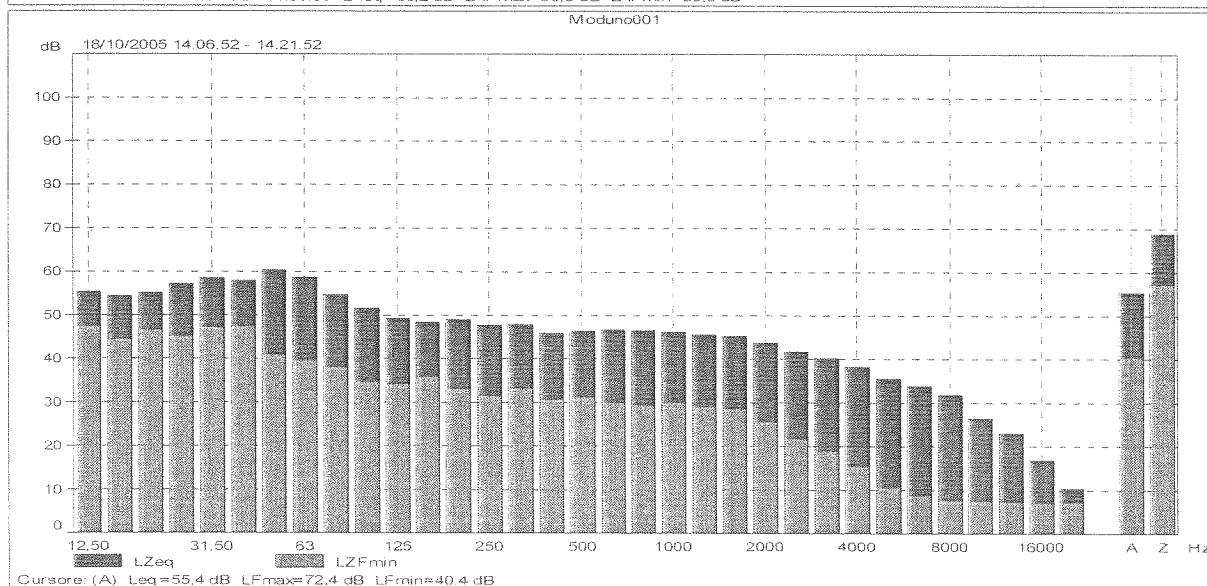
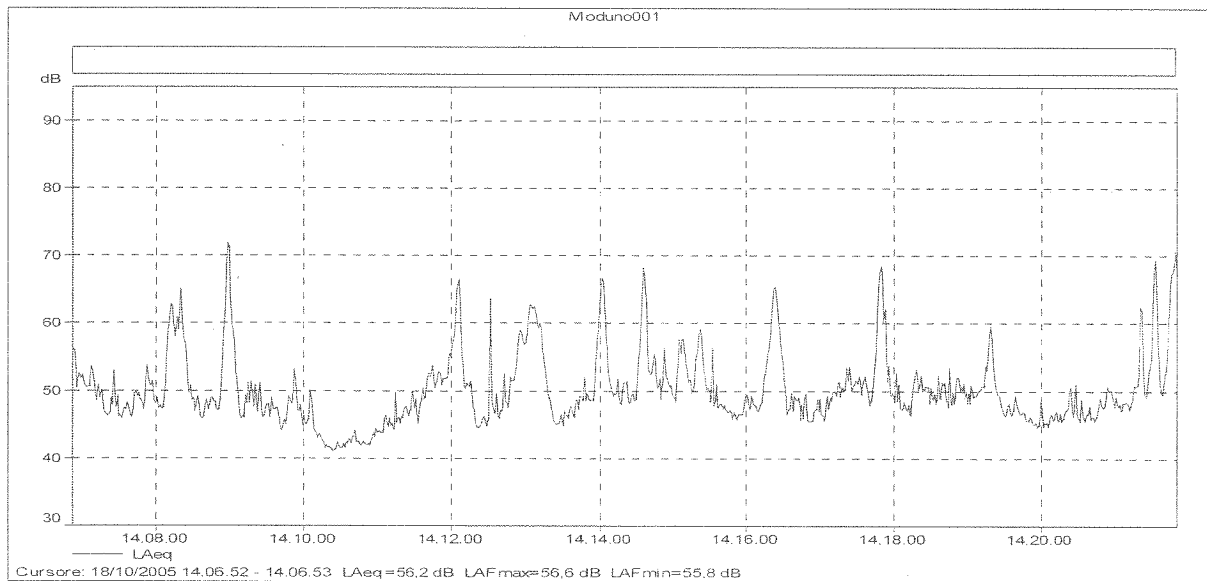




SpA

COMMITTENTE: TIRRENO POWER S.p.A. Prog: 23838  
MISURE ESEGUITE IL: 2005.10.18  
PRESSO: Centrale di Civitavecchia (Roma)  
OGGETTO DELLE MISURE: Livelli di pressione sonora  
PUNTO DI MISURA: E1 – Condomini zona portineria  
CONDIZ: DI MISURA: Transiti veicoli e motorini (3), traffico su SS Aurelia,  
altoparlante della centrale, volatili, leggero vento, clacson  
TIPO DI ANALISI: In frequenza per terzi di ottava  
ELABORATO DI MISURA N°: 2185

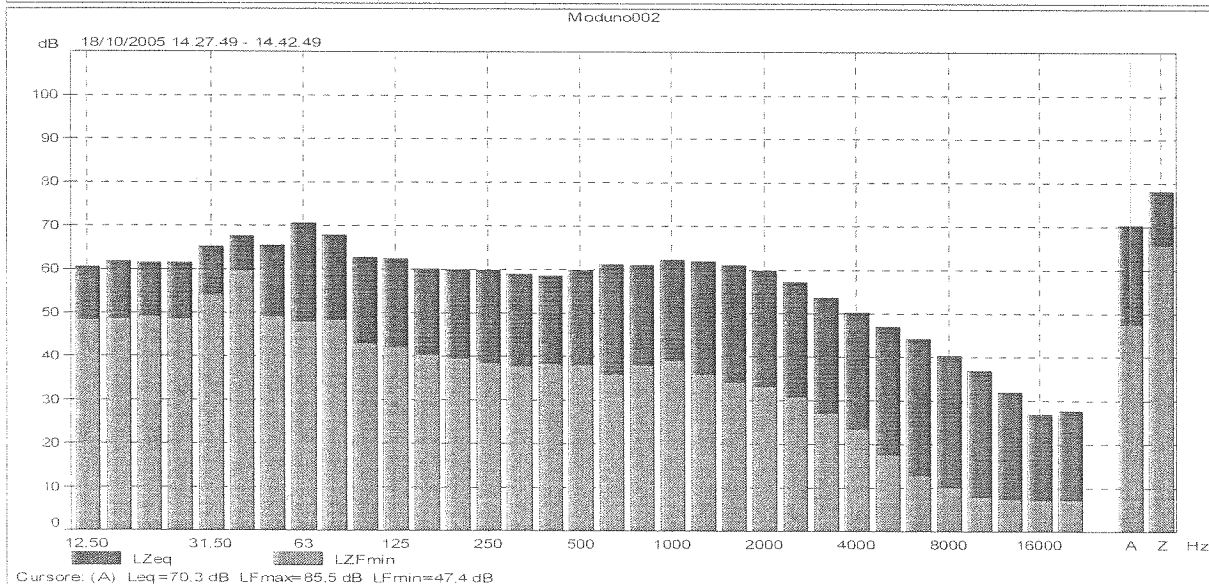
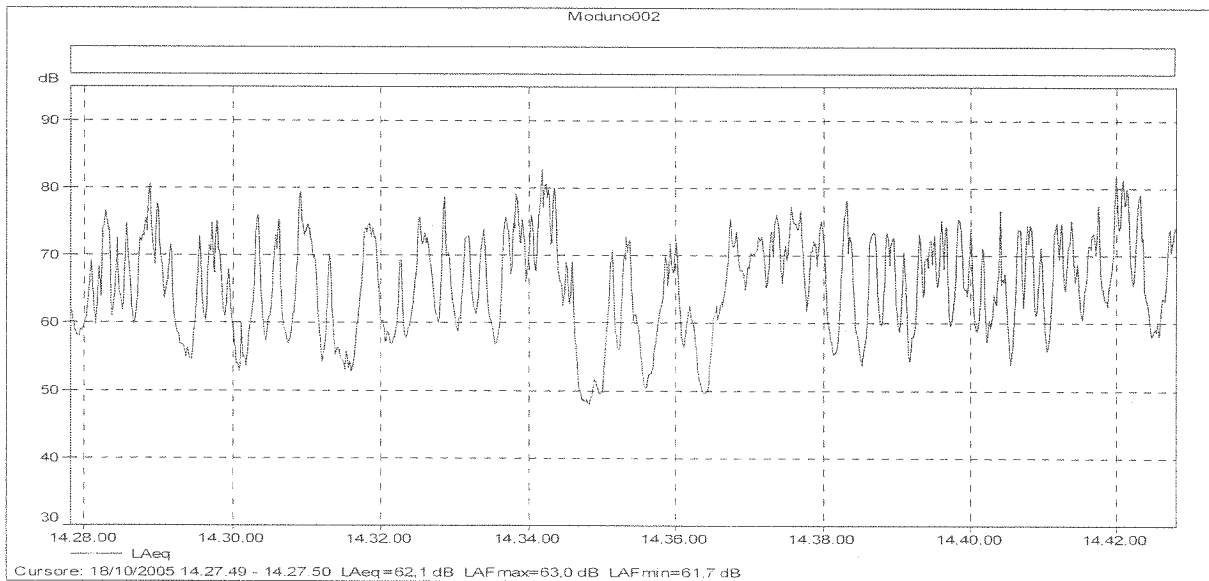
Ora Inizio	LAeq [dB]	LAF 1 [dB]	LAF 5 [dB]	LAF10 [dB]	LAF50 [dB]	LAF90 [dB]	LAF95 [dB]	LAF99 [dB]
14.06.52	55,4	67,7	61,5	57,6	48,7	45,1	43,5	41,6





COMMITTENTE: TIRRENO POWER S.p.A. Prog: 23838  
MISURE ESEGUITE IL: 2005.10.18  
PRESSO: Centrale di Civitavecchia (Roma)  
OGGETTO DELLE MISURE: Livelli di pressione sonora  
PUNTO DI MISURA: E2 – Casa cantoniera su S.S. Aurelia  
CONDIZ: DI MISURA: Traffico su SS Aurelia, escavatore in zona portuale, un passaggio treno  
TIPO DI ANALISI: In frequenza per terzi di ottava  
ELABORATO DI MISURA N°: 2186

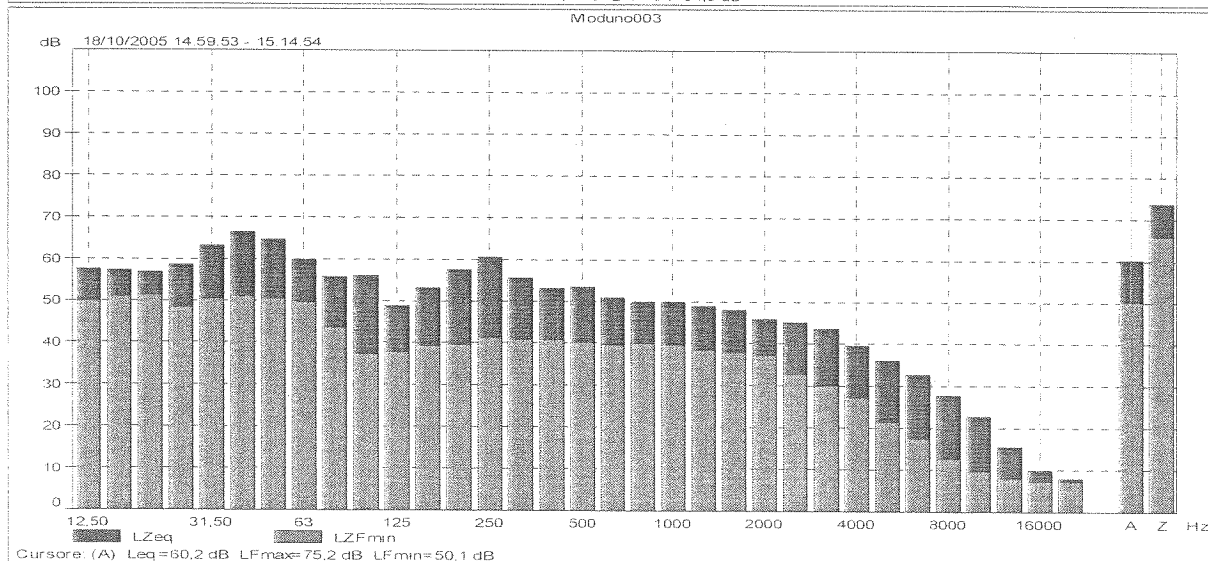
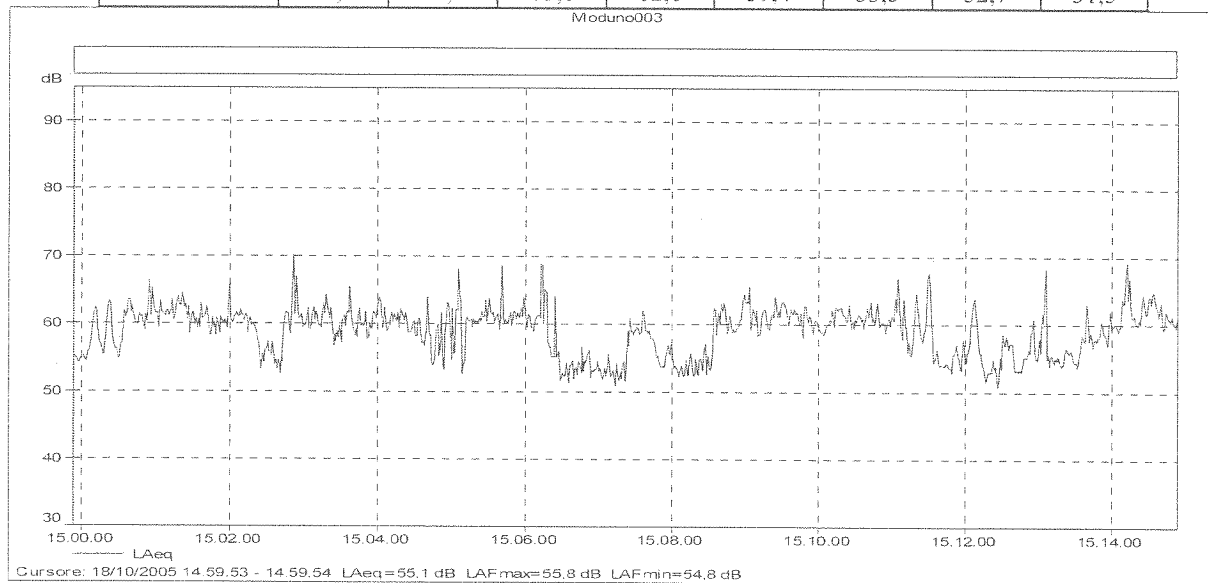
Ora Inizio	LAeq [dB]	LAF 1 [dB]	LAF 5 [dB]	LAF10 [dB]	LAF50 [dB]	LAF90 [dB]	LAF95 [dB]	LAF99 [dB]
14.27.49	70,3	80,0	75,9	74,3	65,2	55,9	53,2	49,2





COMMITTENTE: TIRRENO POWER S.p.A. Prog: 23838  
 MISURE ESEGUITE IL: 2005.10.18  
 PRESSO: Centrale di Civitavecchia (Roma)  
 OGGETTO DELLE MISURE: Livelli di pressione sonora  
 PUNTO DI MISURA: E3 – Strada della Scaglia n° 31  
 CONDIZ: DI MISURA: Escavatore cantiere della centrale Torre Valdaliga Nord,  
 attività cantiere in zona La Scaglia, abbaiare di cane, transiti  
 auto  
 TIPO DI ANALISI: In frequenza per terzi di ottava  
 ELABORATO DI MISURA N°: 2187

Ora Inizio	LAeq [dB]	LAF 1 [dB]	LAF 5 [dB]	LAF10 [dB]	LAF50 [dB]	LAF90 [dB]	LAF95 [dB]	LAF99 [dB]
14.59.53	60,2	67,3	63,8	62,6	59,4	53,5	52,7	51,5

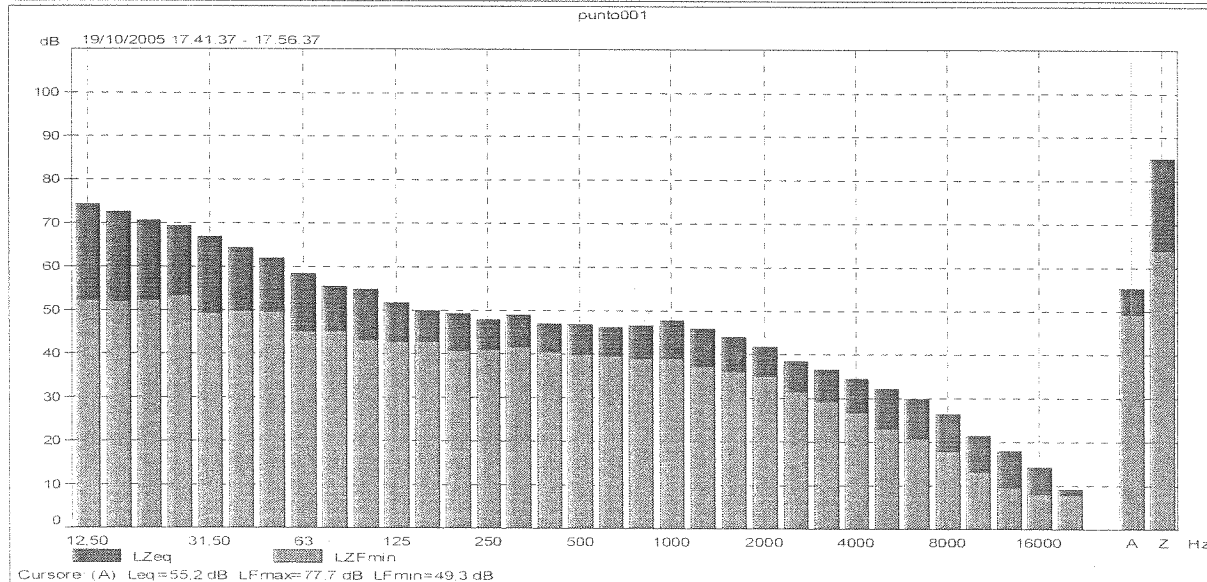
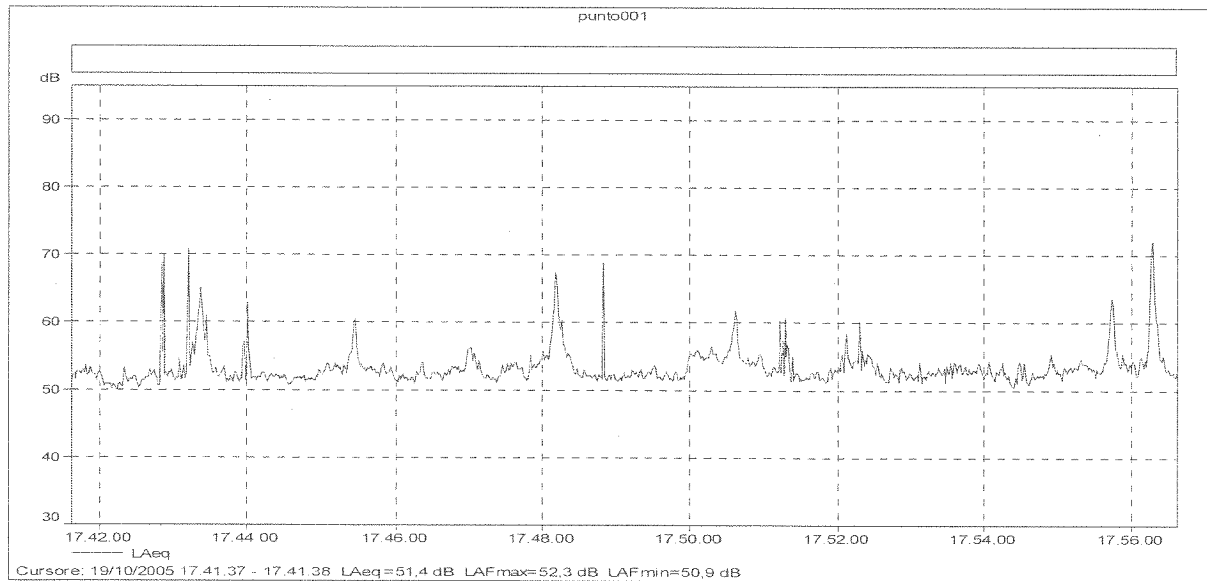




SpA

COMMITTENTE: TIRRENO POWER S.p.A. Prog: 23838  
MISURE ESEGUITE IL: 2005.10.19  
PRESSO: Centrale di Civitavecchia (Roma)  
OGGETTO DELLE MISURE: Livelli di pressione sonora  
PUNTO DI MISURA: E3 – Strada della Scaglia n° 31  
CONDIZ: DI MISURA: Leggero vento, transiti auto, traffico in lontananza, volatili, un  
passaggio aereo  
TIPO DI ANALISI: In frequenza per terzi di ottava  
ELABORATO DI MISURA N°: 2188

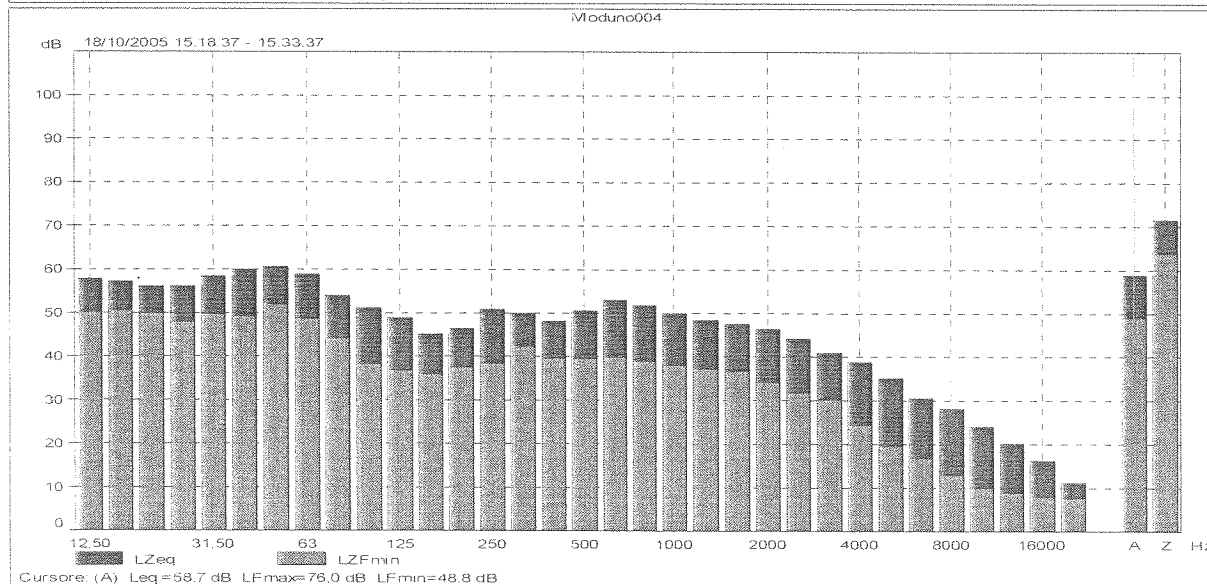
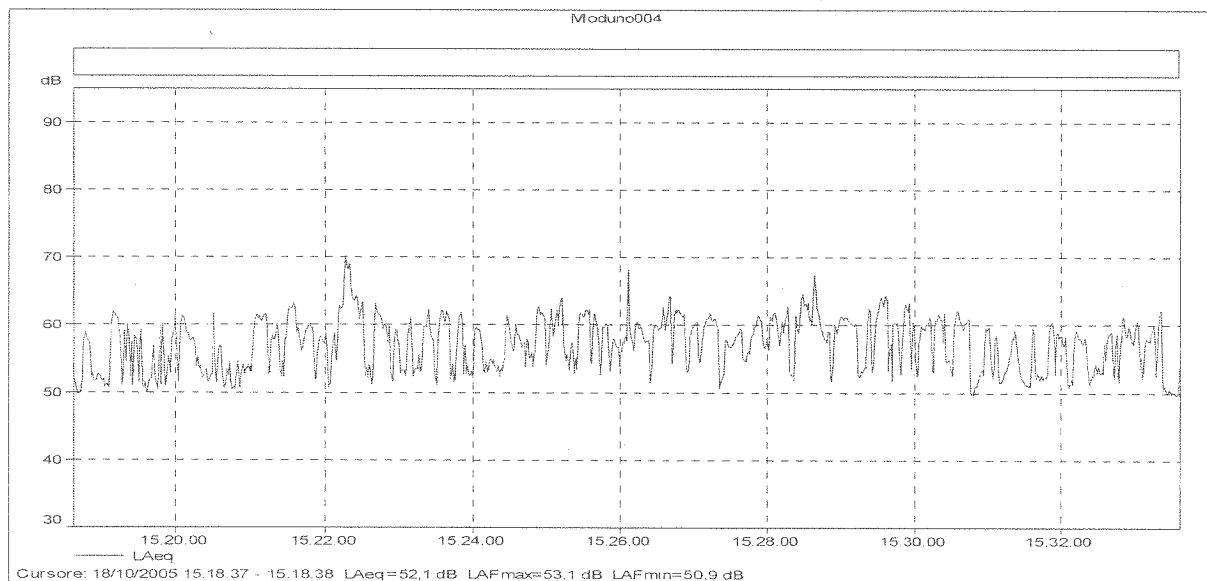
Ora Inizio	LAeq [dB]	LAF 1 [dB]	LAF 5 [dB]	LAF10 [dB]	LAF50 [dB]	LAF90 [dB]	LAF95 [dB]	LAF99 [dB]
17.41.37	55,2	64,2	57,5	55,4	52,6	51,3	51,0	50,4





COMMITTENTE: TIRRENO POWER S.p.A. Prog: 23838  
MISURE ESEGUITE IL: 2005.10.18  
PRESSO: Centrale di Civitavecchia (Roma)  
OGGETTO DELLE MISURE: Livelli di pressione sonora  
PUNTO DI MISURA: E4 – Strada della Scaglia n° 29  
CONDIZ: DI MISURA: Attività cantiere in zona La Scaglia, leggero vento, transiti auto e treno, un passaggio aereo  
TIPO DI ANALISI: In frequenza per terzi di ottava  
ELABORATO DI MISURA N°: 2189

Ora Inizio	LAeq [dB]	LAF 1 [dB]	LAF 5 [dB]	LAF10 [dB]	LAF50 [dB]	LAF90 [dB]	LAF95 [dB]	LAF99 [dB]
15.18.37	58,7	64,9	62,7	61,8	57,6	51,5	50,9	49,8

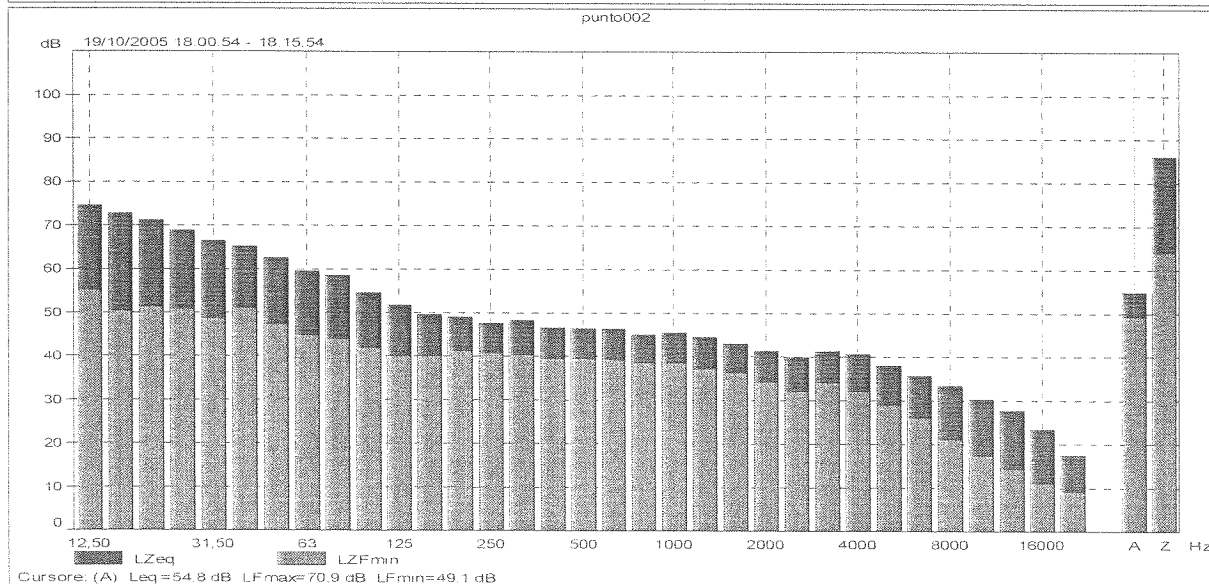
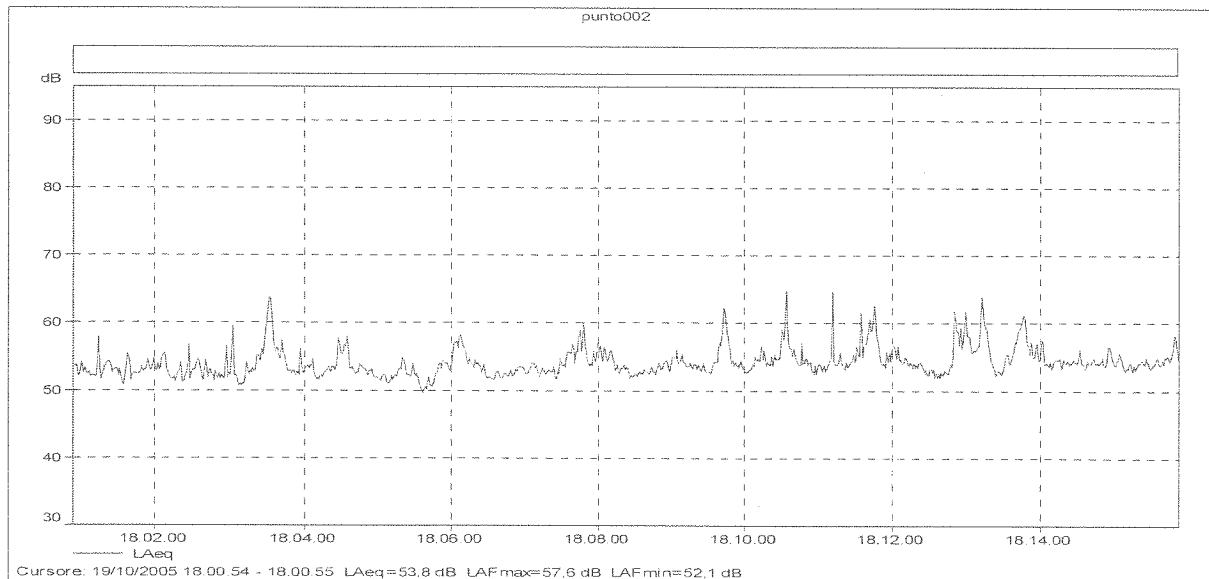




SpA

COMMITTENTE: TIRRENO POWER S.p.A. Prog: 23838  
 MISURE ESEGUITE IL: 2005.10.19  
 PRESSO: Centrale di Civitavecchia (Roma)  
 OGGETTO DELLE MISURE: Livelli di pressione sonora  
 PUNTO DI MISURA: E4 – Strada della Scaglia n° 29  
 CONDIZ: DI MISURA: Alcune attività di cantiere in zona La Scaglia, traffico su SS Aurelia, transiti auto, vento, volatili  
 TIPO DI ANALISI: In frequenza per terzi di ottava  
 ELABORATO DI MISURA N°: 2190

Ora Inizio	LAeq [dB]	LAF 1 [dB]	LAF 5 [dB]	LAF10 [dB]	LAF50 [dB]	LAF90 [dB]	LAF95 [dB]	LAF99 [dB]
18.00.54	54,8	62,1	58,4	56,7	53,6	51,9	51,5	50,7

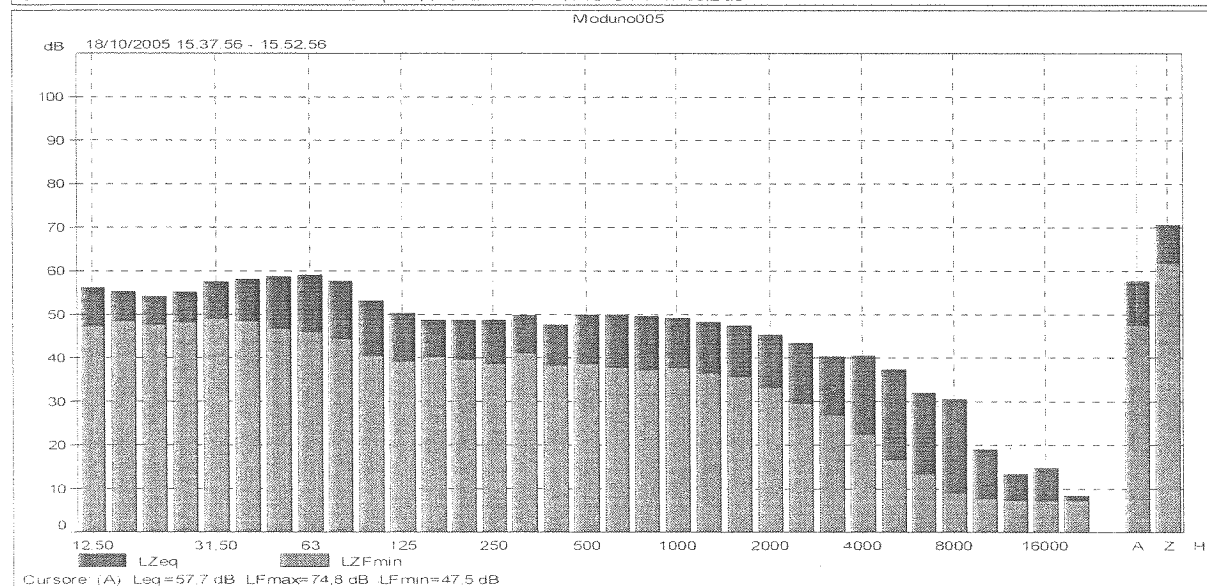
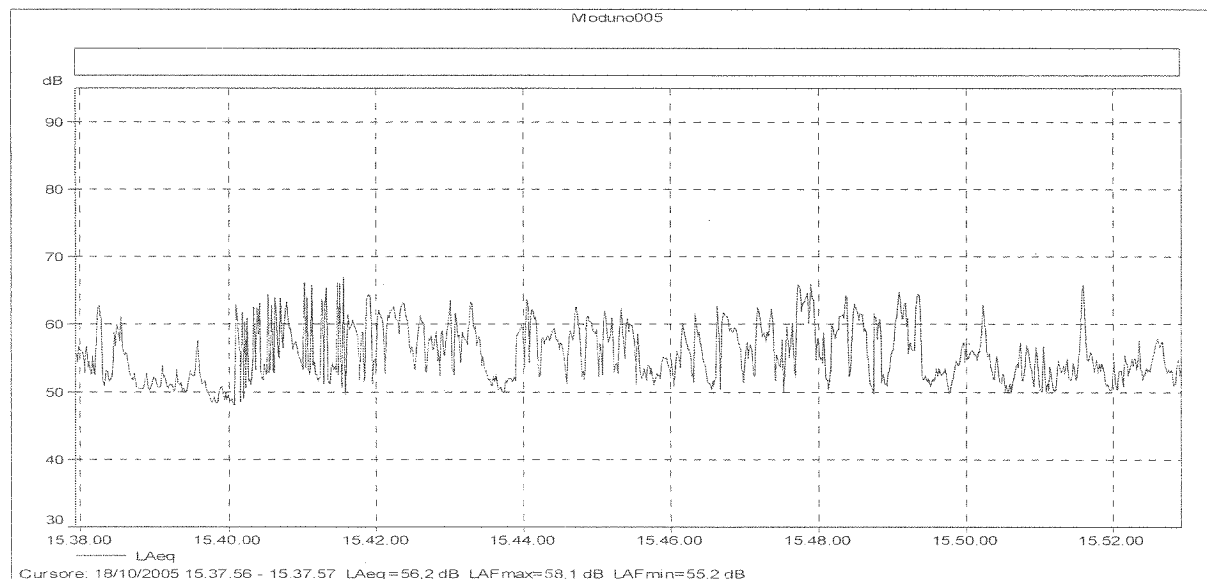






COMMITTENTE: TIRRENO POWER S.p.A. Prog: 23838  
 MISURE ESEGUITE IL: 2005.10.18  
 PRESSO: Centrale di Civitavecchia (Roma)  
 OGGETTO DELLE MISURE: Livelli di pressione sonora  
 PUNTO DI MISURA: E5 – Strada della Scaglia n° 7  
 CONDIZ: DI MISURA: Attività cantiere in zona La Scaglia, transiti auto, traffico su SS Aurelia, abbaiare di cane, volatili  
 TIPO DI ANALISI: In frequenza per terzi di ottava  
 ELABORATO DI MISURA N°: 2191

Ora Inizio	LAeq [dB]	LAF 1 [dB]	LAF 5 [dB]	LAF10 [dB]	LAF50 [dB]	LAF90 [dB]	LAF95 [dB]	LAF99 [dB]
15.37.56	57,7	65,4	62,8	61,3	54,3	50,7	50,1	48,5

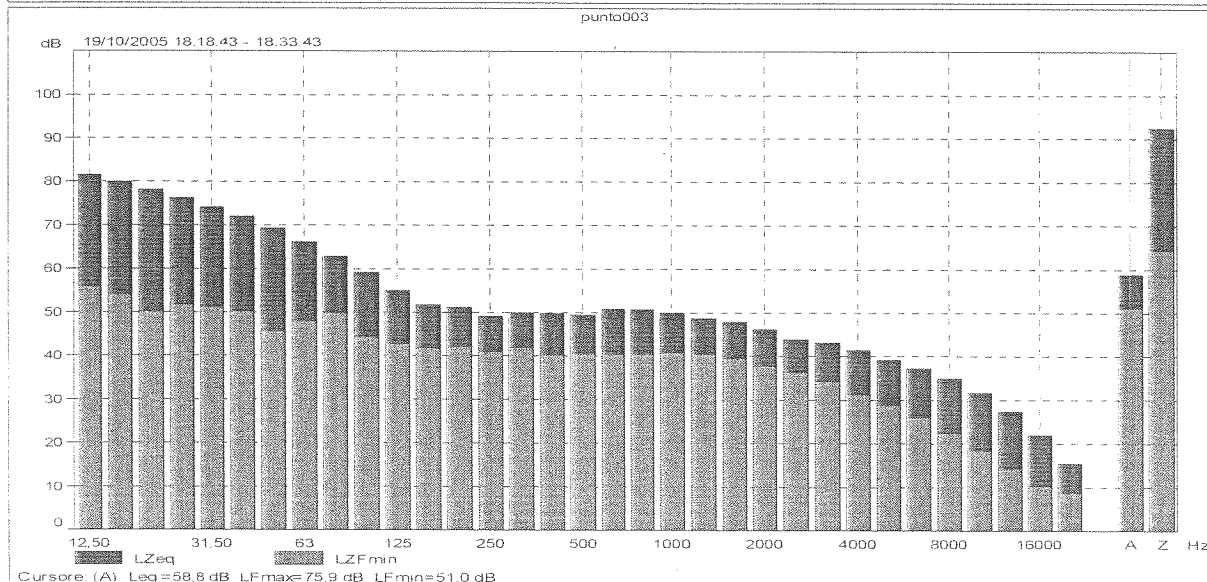
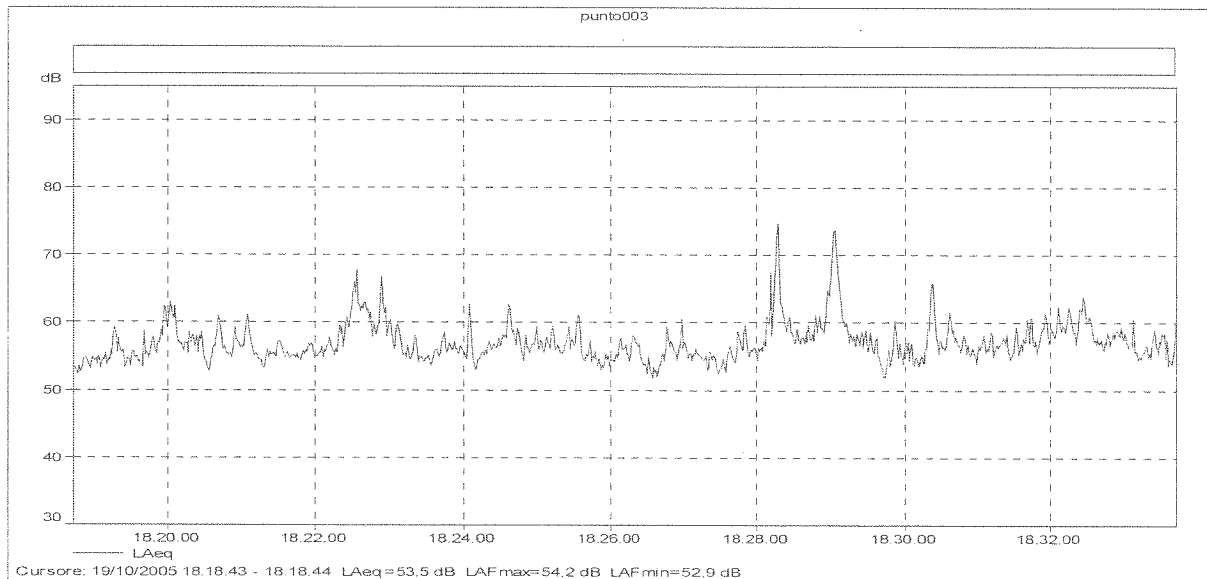




SpA

COMMITTENTE: TIRRENO POWER S.p.A. Prog: 23838  
MISURE ESEGUITE IL: 2005.10.19  
PRESSO: Centrale di Civitavecchia (Roma)  
OGGETTO DELLE MISURE: Livelli di pressione sonora  
PUNTO DI MISURA: E5 – Strada della Scaglia n° 7  
CONDIZ: DI MISURA: Attività cantiere in zona La Scaglia, transiti auto e moto,  
traffico su SS Aurelia, vento, volatili  
TIPO DI ANALISI: In frequenza per terzi di ottava  
ELABORATO DI MISURA N°: 2192

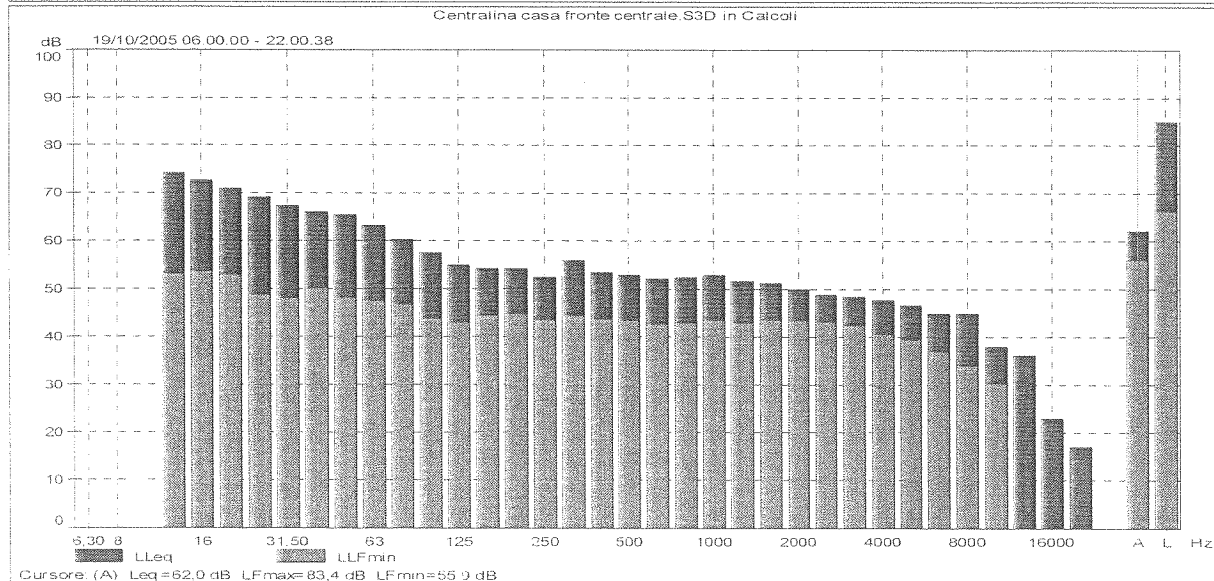
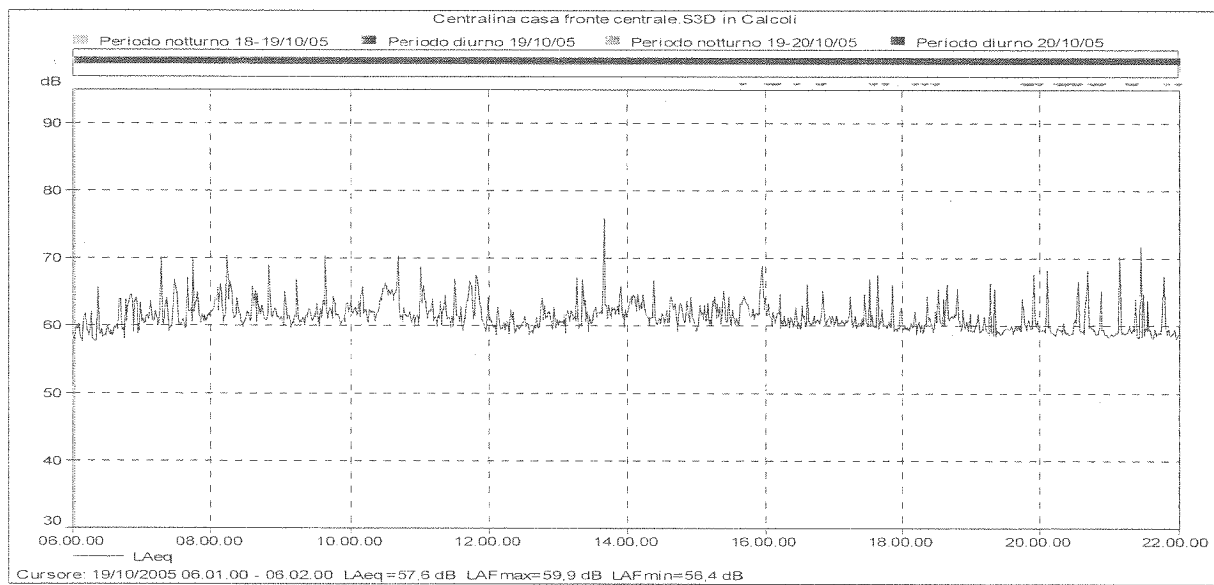
Ora Inizio	L <sub>Aeq</sub> [dB]	L <sub>AF1</sub> [dB]	L <sub>AF5</sub> [dB]	L <sub>AF10</sub> [dB]	L <sub>AF50</sub> [dB]	L <sub>AF90</sub> [dB]	L <sub>AF95</sub> [dB]	L <sub>AF99</sub> [dB]
18.18.43	58,8	67,6	62,1	60,3	56,3	54,0	53,4	52,4

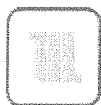




COMMITTENTE: TIRRENO POWER S.p.A. Prog: 23838  
 MISURE ESEGUITE IL: 2005.10.19  
 PRESSO: Centrale di Civitavecchia (Roma)  
 OGGETTO DELLE MISURE: Livelli di pressione sonora  
 PUNTO DI MISURA: C1 – Centralina lato ferrovia  
 CONDIZ: DI MISURA: Intero periodo di riferimento diurno  
 TIPO DI ANALISI: In frequenza per terzi di ottava  
 ELABORATO DI MISURA N°: 2193

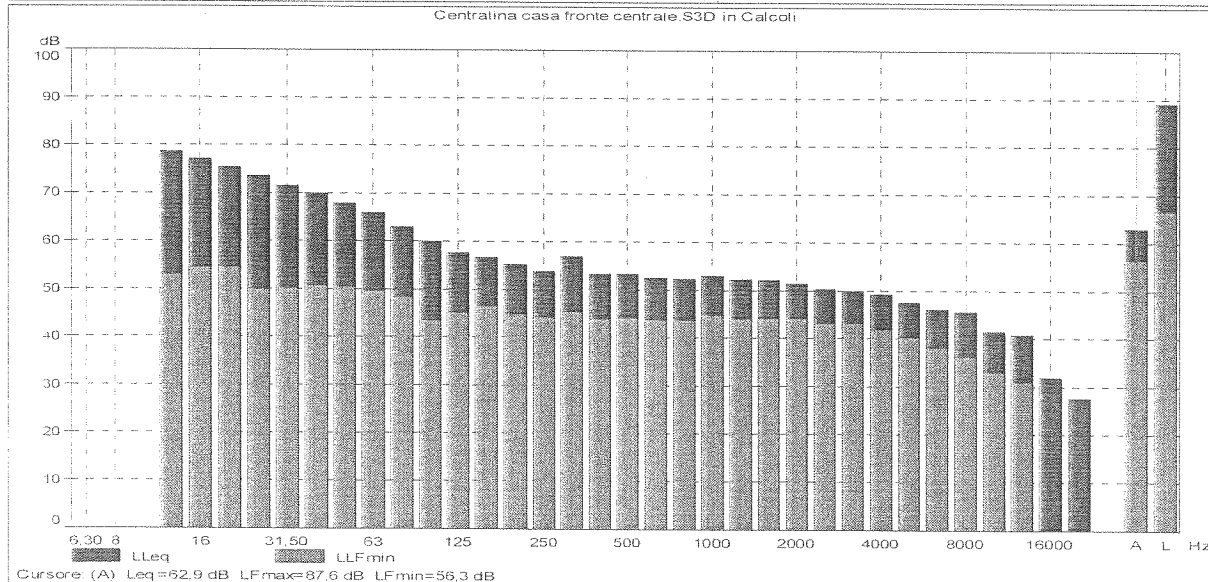
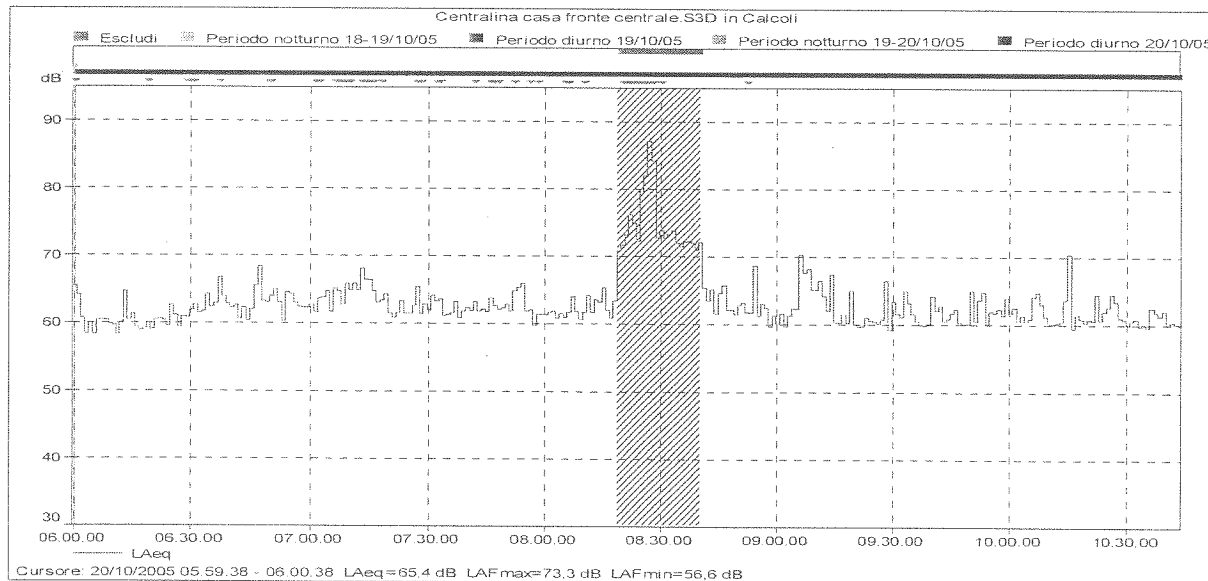
Ora Inizio	LAeq [dB]	LAF 1 [dB]	LAF 5 [dB]	LAF10 [dB]	LAF50 [dB]	LAF90 [dB]	LAF95 [dB]	LAF99 [dB]
06.00.00	62,0	70,8	65,8	63,9	59,9	58,4	58,0	57,4





COMMITTENTE: TIRRENO POWER S.p.A. Prog: 23838  
 MISURE ESEGUITE IL: 2005.10.20  
 PRESSO: Centrale di Civitavecchia (Roma)  
 OGGETTO DELLE MISURE: Livelli di pressione sonora  
 PUNTO DI MISURA: C1 – Centralina lato ferrovia  
 CONDIZ: DI MISURA: Periodo di riferimento diurno (06.00-10.43)  
 TIPO DI ANALISI: In frequenza per terzi di ottava – Con e senza esclusione evento anomalo  
 ELABORATO DI MISURA N°: 2194

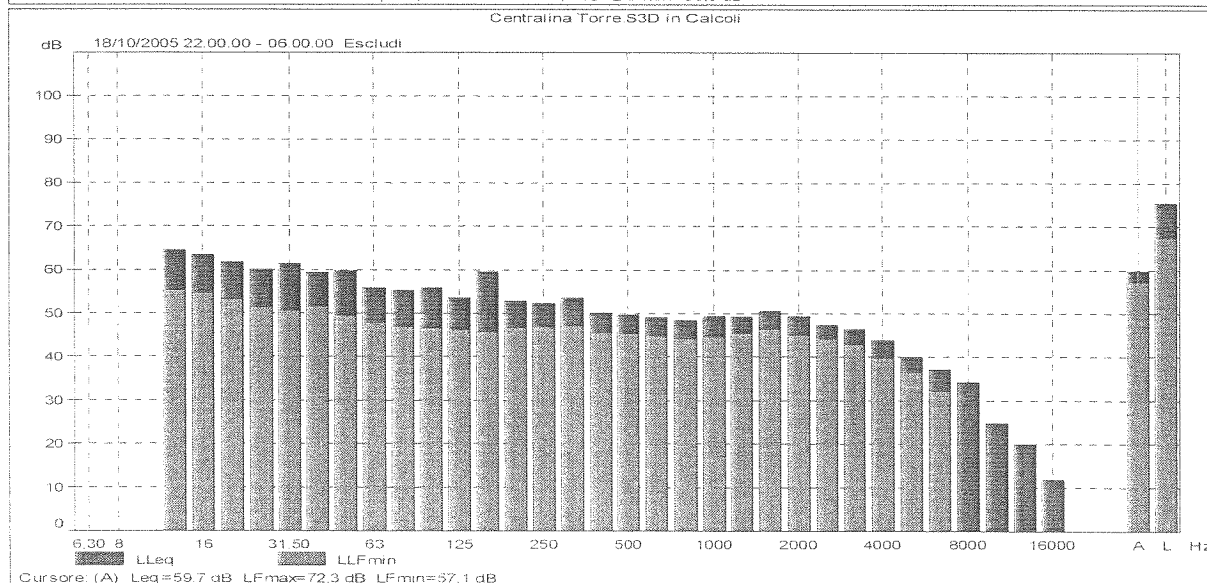
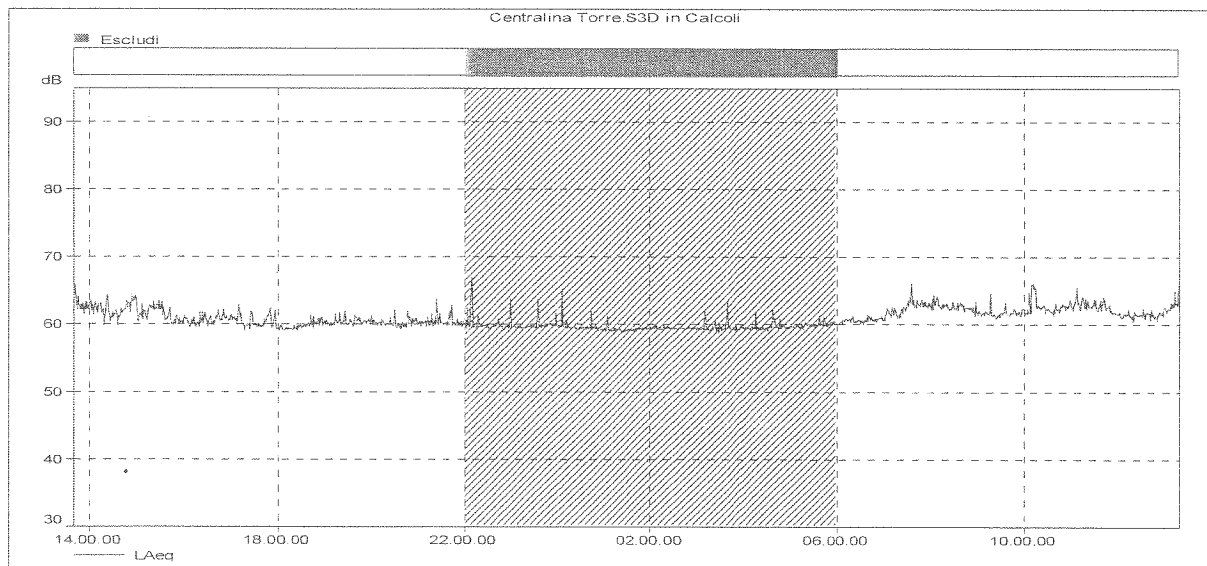
Ora Inizio	LAeq [dB]	LAF 1 [dB]	LAF 5 [dB]	LAF10 [dB]	LAF50 [dB]	LAF90 [dB]	LAF95 [dB]	LAF99 [dB]
06.00.00	68,2	74,5	71,8	68,8	60,9	59,2	58,8	57,9
06.00.00	62,9	70,6	67,4	65,6	60,7	59,1	58,7	57,9





COMMITTENTE: TIRRENO POWER S.p.A. Prog: 23838  
 MISURE ESEGUITE IL: 2005.10.18 e 19  
 PRESSO: Centrale di Civitavecchia (Roma)  
 OGGETTO DELLE MISURE: Livelli di pressione sonora  
 PUNTO DI MISURA: C2 – Centralina Torre Valdaliga  
 CONDIZ: DI MISURA: Intero periodo di riferimento diurno  
 TIPO DI ANALISI: In frequenza per terzi di ottava  
 ELABORATO DI MISURA N°: 2195

Ora Inizio	LAeq [dB]	LAF 1 [dB]	LAF 5 [dB]	LAF10 [dB]	LAF50 [dB]	LAF90 [dB]	LAF95 [dB]	LAF99 [dB]
13.40.00	61,5	66,2	64,2	63,3	60,9	59,3	59,0	58,5

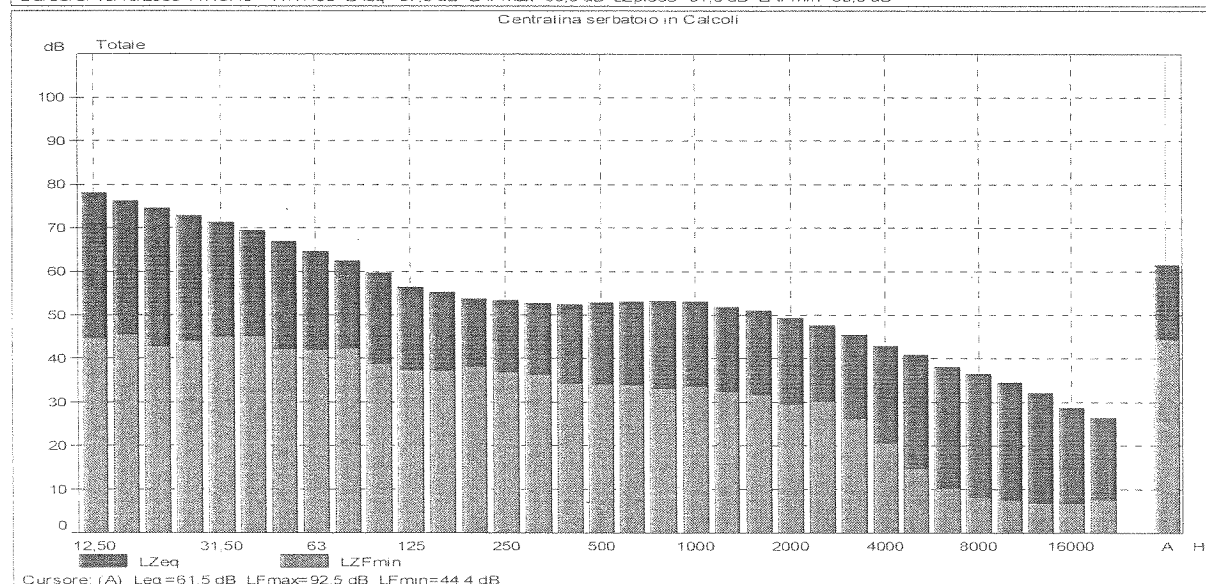
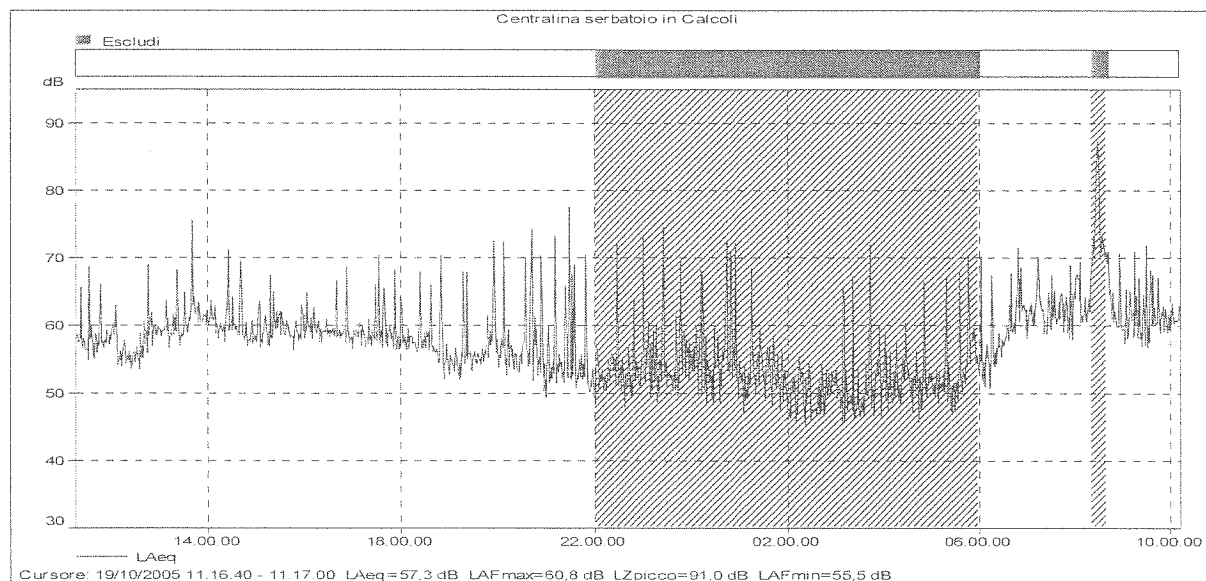




SpA

COMMITTENTE: TIRRENO POWER S.p.A. Prog: 23838  
 MISURE ESEGUITE IL: 2005.10.19 e 20  
 PRESSO: Centrale di Civitavecchia (Roma)  
 OGGETTO DELLE MISURE: Livelli di pressione sonora  
 PUNTO DI MISURA: C3 – Centralina serbatoio zona portineria  
 CONDIZ: DI MISURA: Intero periodo di riferimento diurno  
 TIPO DI ANALISI: In frequenza per terzi di ottava – Con e senza esclusione evento anomalo  
 ELABORATO DI MISURA N°: 2196

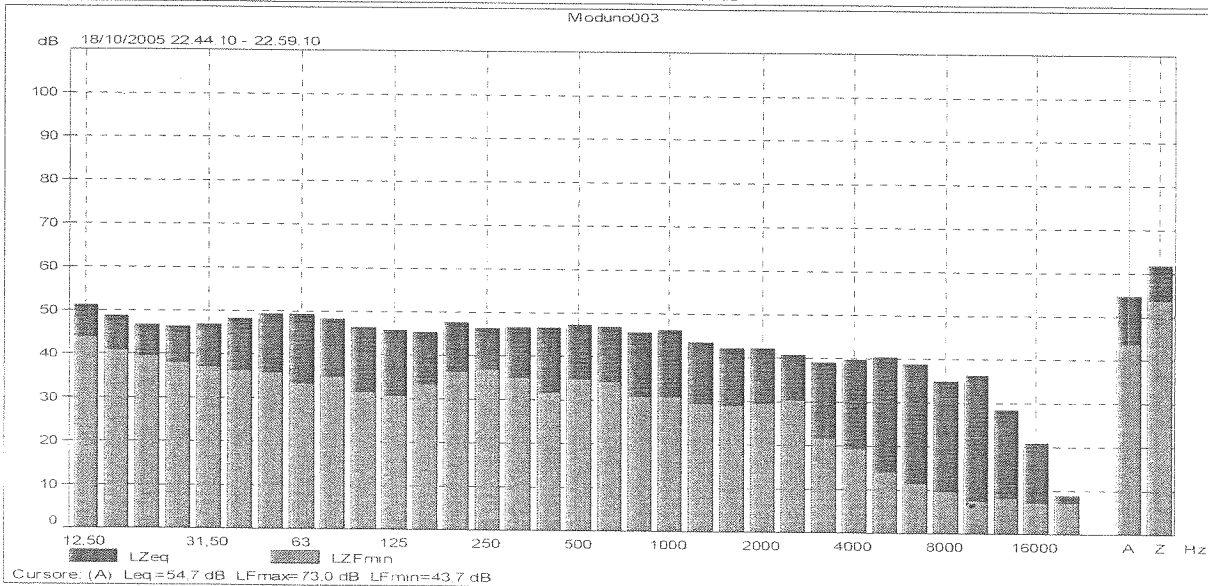
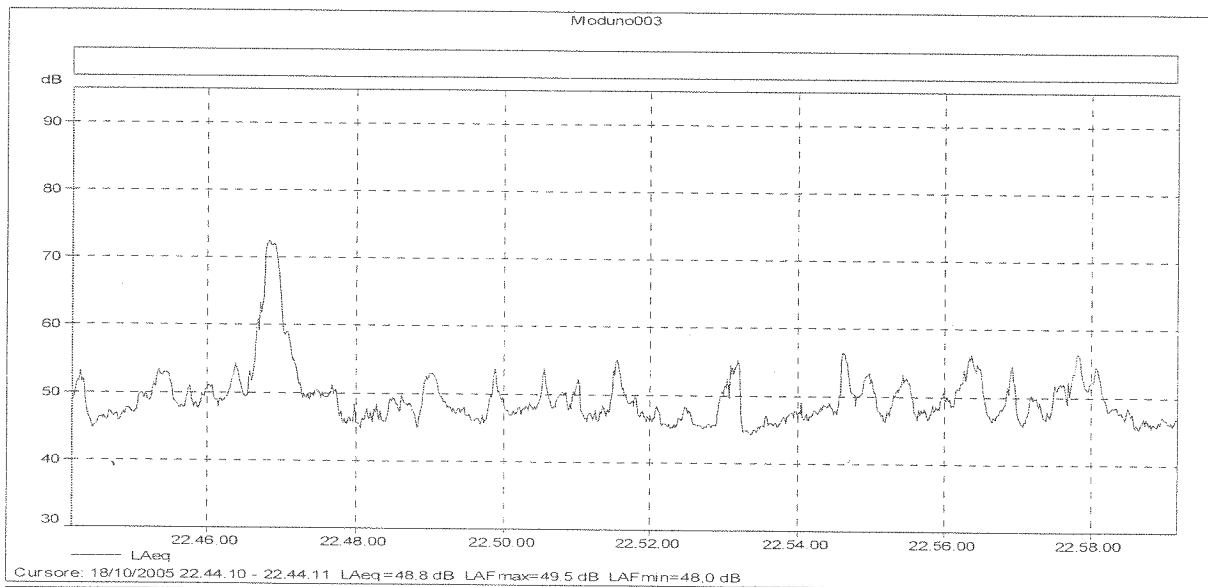
Ora Inizio	LAeq [dB]	LAF 1 [dB]	LAF 5 [dB]	LAF10 [dB]	LAF50 [dB]	LAF90 [dB]	LAF95 [dB]	LAF99 [dB]
11.16.00	64,9	73,8	66,6	63,1	58,0	52,9	51,2	48,5
11.16.00	61,5	72,8	64,6	62,4	58,0	52,8	51,2	48,5





COMMITTENTE: TIRRENO POWER S.p.A. Prog: 23838  
MISURE ESEGUITE IL: 2005.10.18  
PRESSO: Centrale di Civitavecchia (Roma)  
OGGETTO DELLE MISURE: Livelli di pressione sonora  
PUNTO DI MISURA: E1 – Condomini zona portineria  
CONDIZ: DI MISURA: Transiti su SS Aurelia in lontananza, grilli, un passaggio treno,  
un passaggio aereo  
TIPO DI ANALISI: In frequenza per terzi di ottava  
ELABORATO DI MISURA N°: 2197

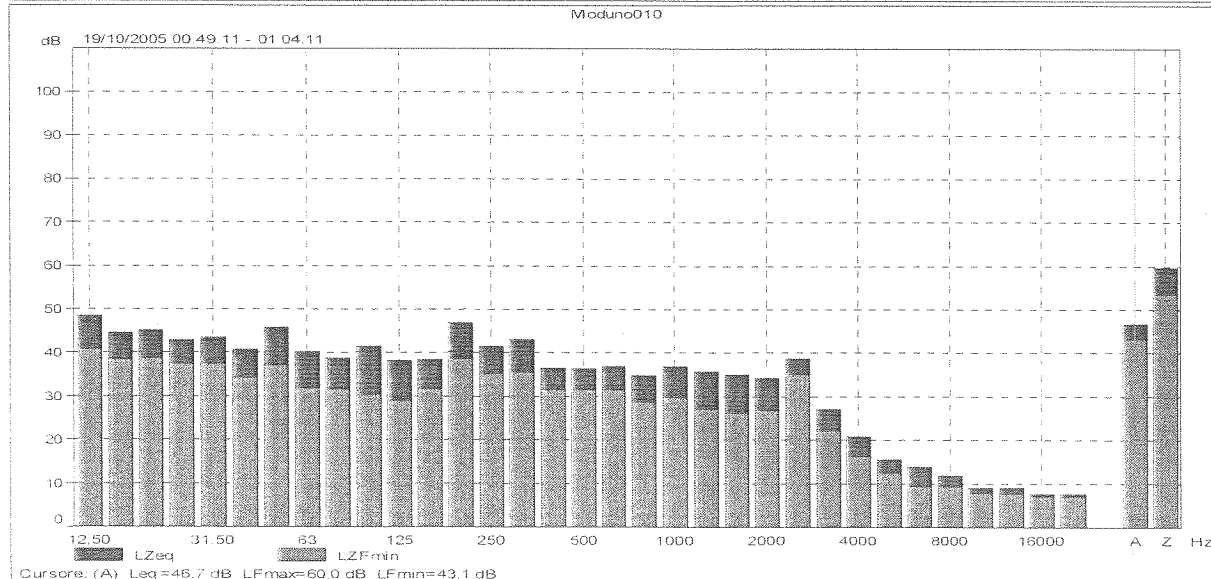
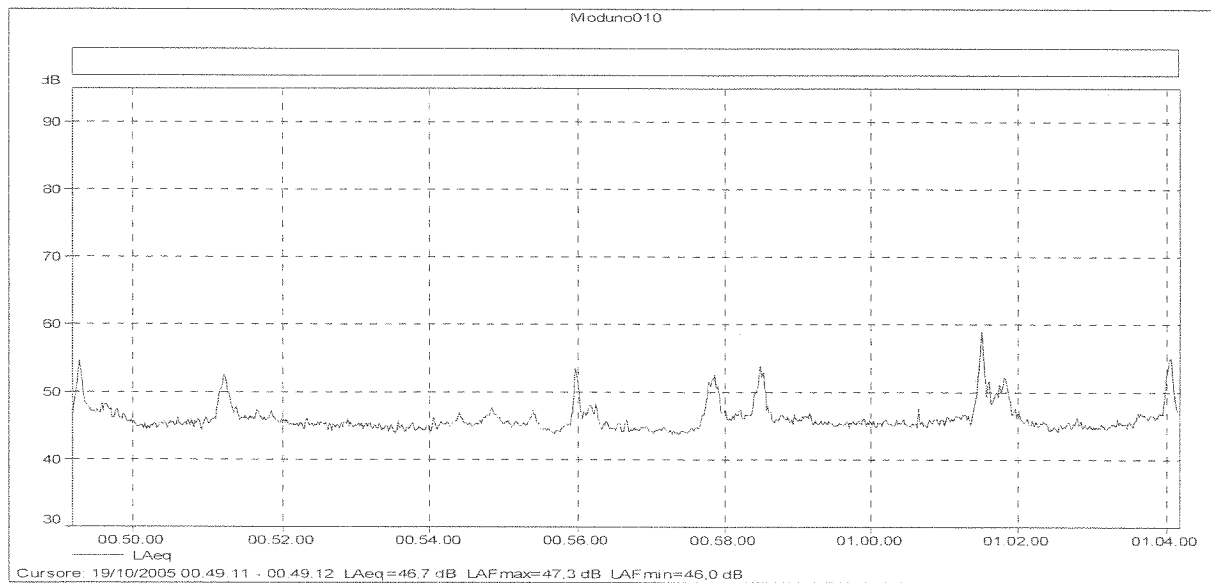
Ora Inizio	LAeq [dB]	LAF 1 [dB]	LAF 5 [dB]	LAF10 [dB]	LAF50 [dB]	LAF90 [dB]	LAF95 [dB]	LAF99 [dB]
22:44.10	54,7	70,4	55	53,2	48,3	45,8	45,3	44,7





COMMITTENTE: TIRRENO POWER S.p.A. Prog: 23838  
MISURE ESEGUITE IL: 2005.10.19  
PRESSO: Centrale di Civitavecchia (Roma)  
OGGETTO DELLE MISURE: Livelli di pressione sonora  
PUNTO DI MISURA: E1 – Condomini zona portineria  
CONDIZ: DI MISURA: Grilli, transiti auto su SS Aurelia  
TIPO DI ANALISI: In frequenza per terzi di ottava  
ELABORATO DI MISURA N°: 2198

Ora Inizio	LAeq [dB]	LAF 1 [dB]	LAF 5 [dB]	LAF10 [dB]	LAF50 [dB]	LAF90 [dB]	LAF95 [dB]	LAF99 [dB]
0.49.11	46,7	53,8	50,6	48,1	45,5	44,4	44,1	43,7

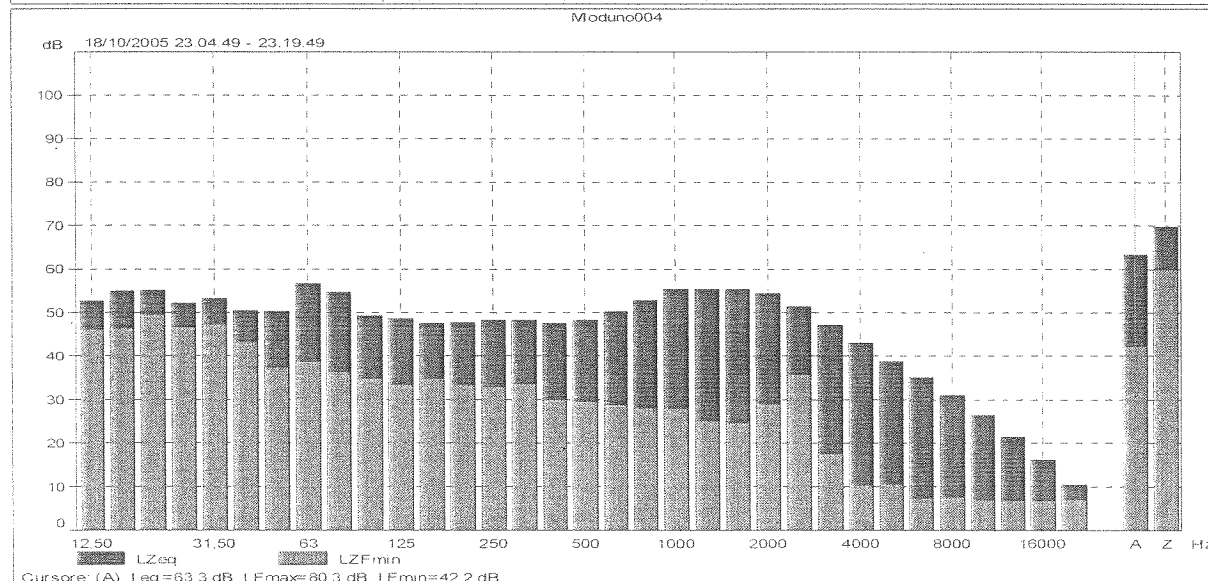
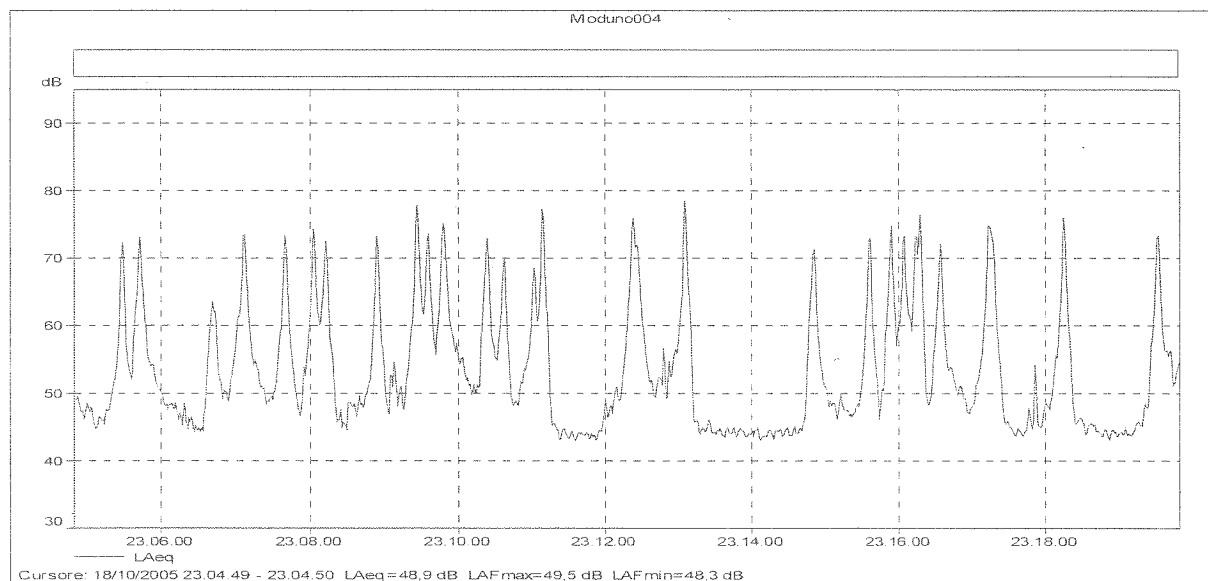






COMMITTENTE: TIRRENO POWER S.p.A. Prog: 23838  
MISURE ESEGUITE IL: 2005.10.18  
PRESSO: Centrale di Civitavecchia (Roma)  
OGGETTO DELLE MISURE: Livelli di pressione sonora  
PUNTO DI MISURA: E2 – Casa cantoniera su S.S. Aurelia  
CONDIZ: DI MISURA: Grilli, transiti auto su SS Aurelia, tre passaggi aerei  
TIPO DI ANALISI: In frequenza per terzi di ottava  
ELABORATO DI MISURA N°: 2199

Ora Inizio	LAeq [dB]	LAF 1 [dB]	LAF 5 [dB]	LAF10 [dB]	LAF50 [dB]	LAF90 [dB]	LAF95 [dB]	LAF99 [dB]
23.04.49	63.3	75,0	71,5	66,8	50,4	44,1	43,7	43,1

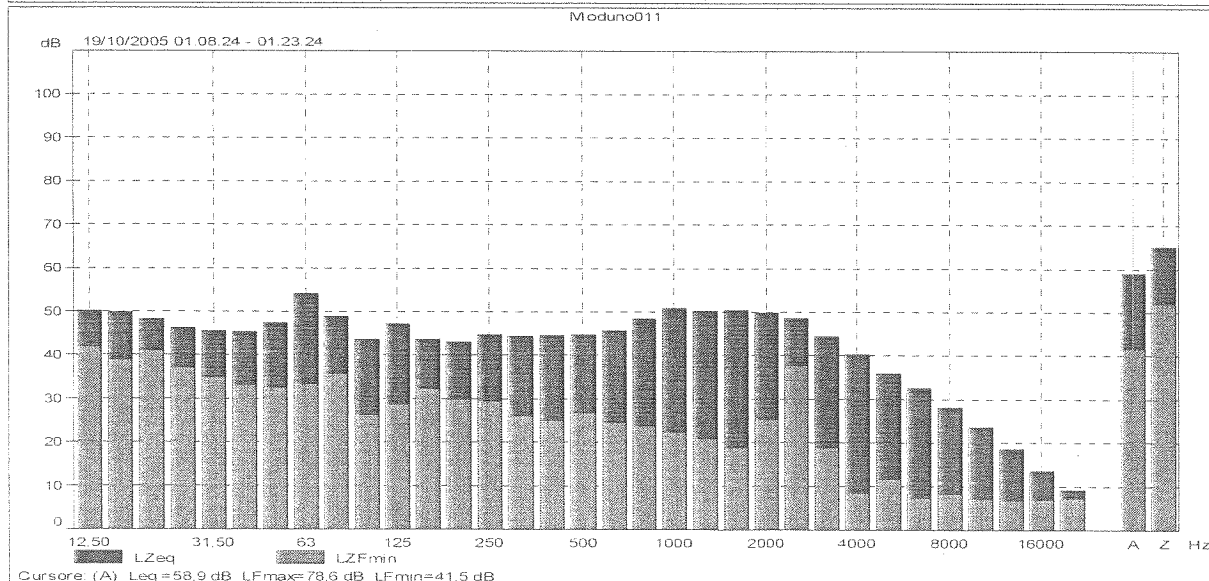
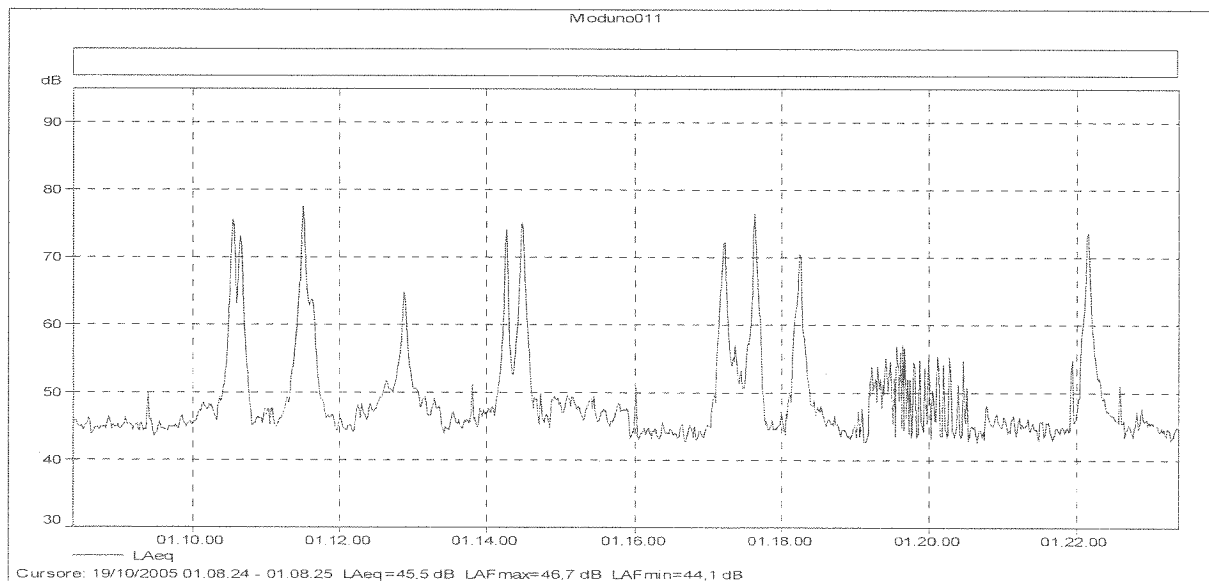




SpA

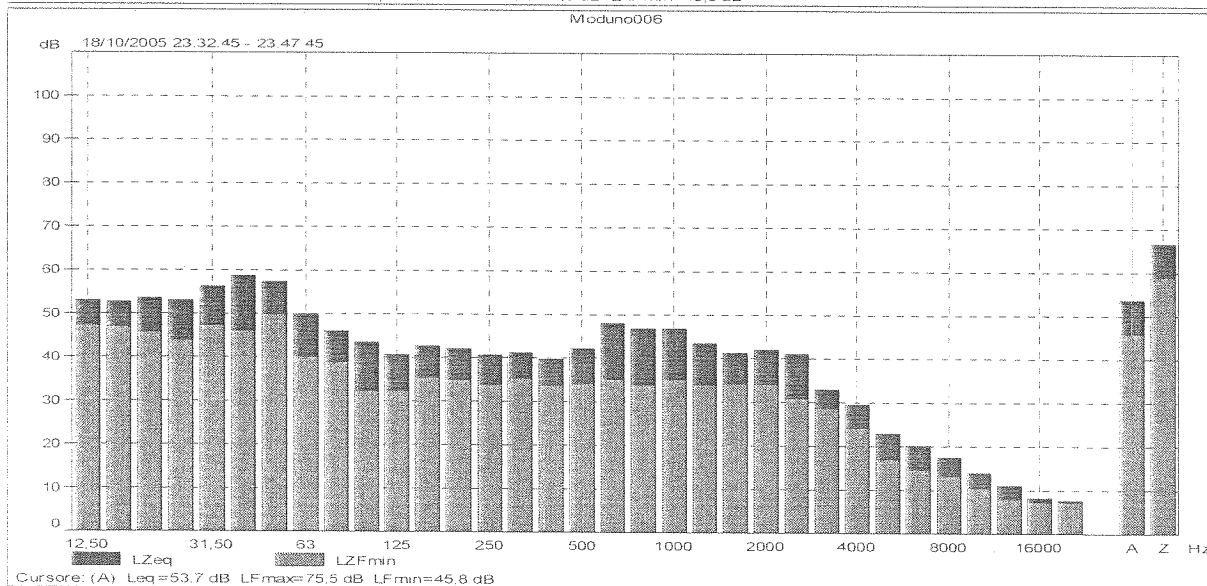
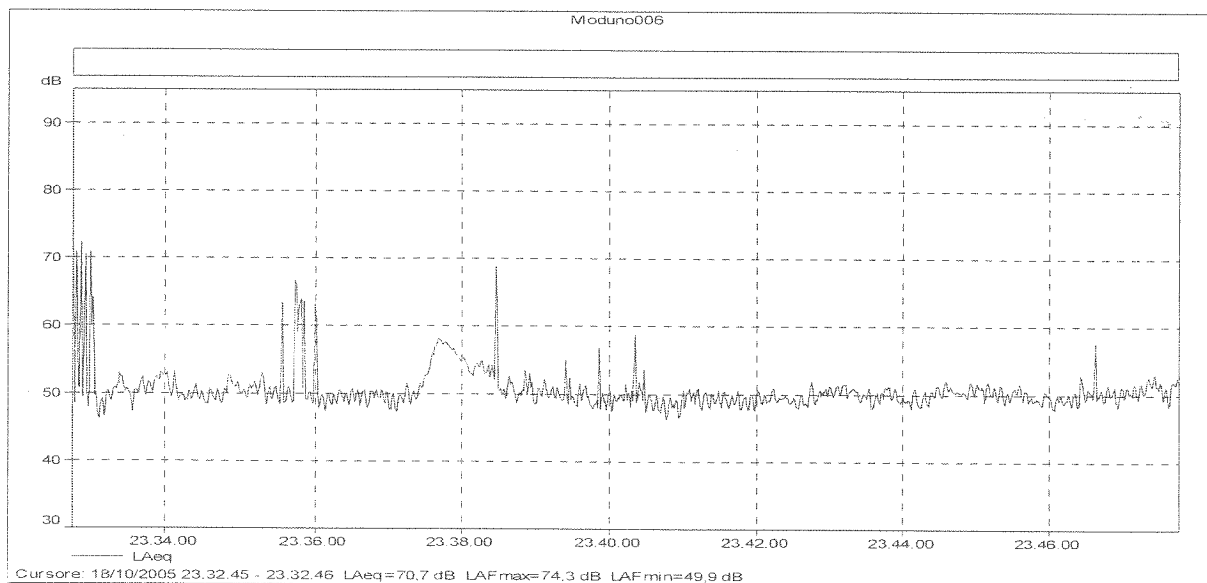
COMMITTENTE: TIRRENO POWER S.p.A. Prog: 23838  
MISURE ESEGUITE IL: 2005.10.19  
PRESSO: Centrale di Civitavecchia (Roma)  
OGGETTO DELLE MISURE: Livelli di pressione sonora  
PUNTO DI MISURA: E2 – Casa cantoniera su S.S. Aurelia  
CONDIZ: DI MISURA: Grilli, transiti auto su SS Aurelia  
TIPO DI ANALISI: In frequenza per terzi di ottava  
ELABORATO DI MISURA N°: 2200

Ora Inizio	L <sub>Aeq</sub> [dB]	L <sub>AF</sub> 1 [dB]	L <sub>AF</sub> 5 [dB]	L <sub>AF</sub> 10 [dB]	L <sub>AF</sub> 50 [dB]	L <sub>AF</sub> 90 [dB]	L <sub>AF</sub> 95 [dB]	L <sub>AF</sub> 99 [dB]
1.08.24	58,9	73,3	63,7	57,9	46,1	43,8	43,4	42,7



COMMITTENTE: TIRRENO POWER S.p.A. Prog: 23838  
 MISURE ESEGUITE IL: 2005.10.18  
 PRESSO: Centrale di Civitavecchia (Roma)  
 OGGETTO DELLE MISURE: Livelli di pressione sonora  
 PUNTO DI MISURA: E3 – Strada della Scaglia n° 31  
 CONDIZ: DI MISURA: Un passaggio treno, abbaiare di cane, un passaggio aereo, auto in manovra, grilli  
 TIPO DI ANALISI: In frequenza per terzi di ottava  
 ELABORATO DI MISURA N°: 2201

Ora Inizio	LAeq [dB]	LAF 1 [dB]	LAF 5 [dB]	LAF10 [dB]	LAF50 [dB]	LAF90 [dB]	LAF95 [dB]	LAF99 [dB]
23.32.45	53,7	64,1	55,0	52,6	49,9	48,2	47,8	46,9

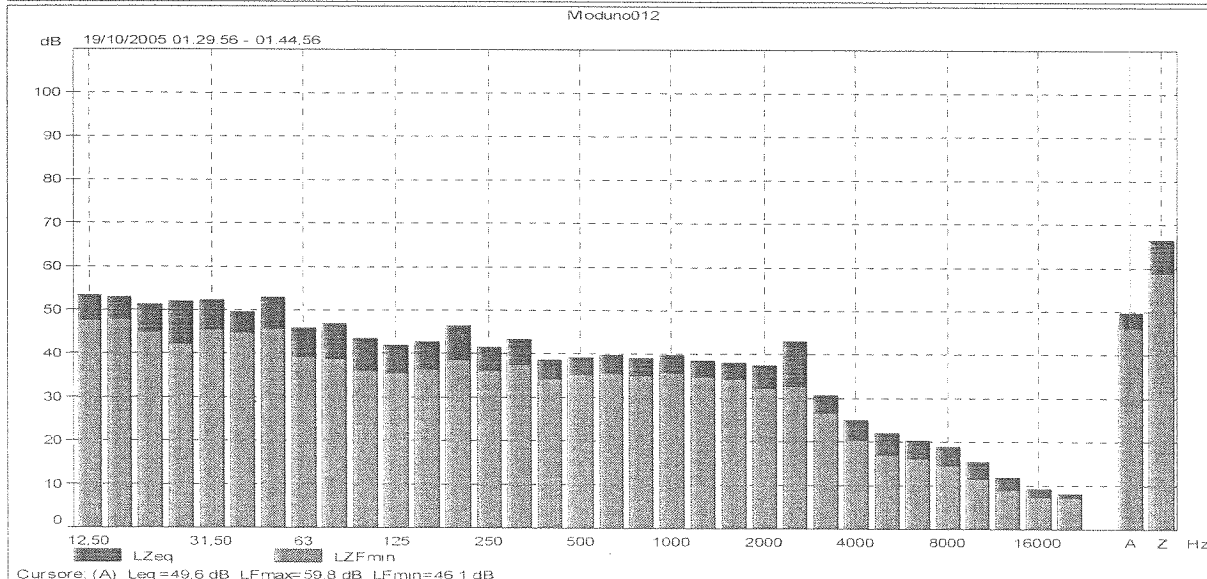
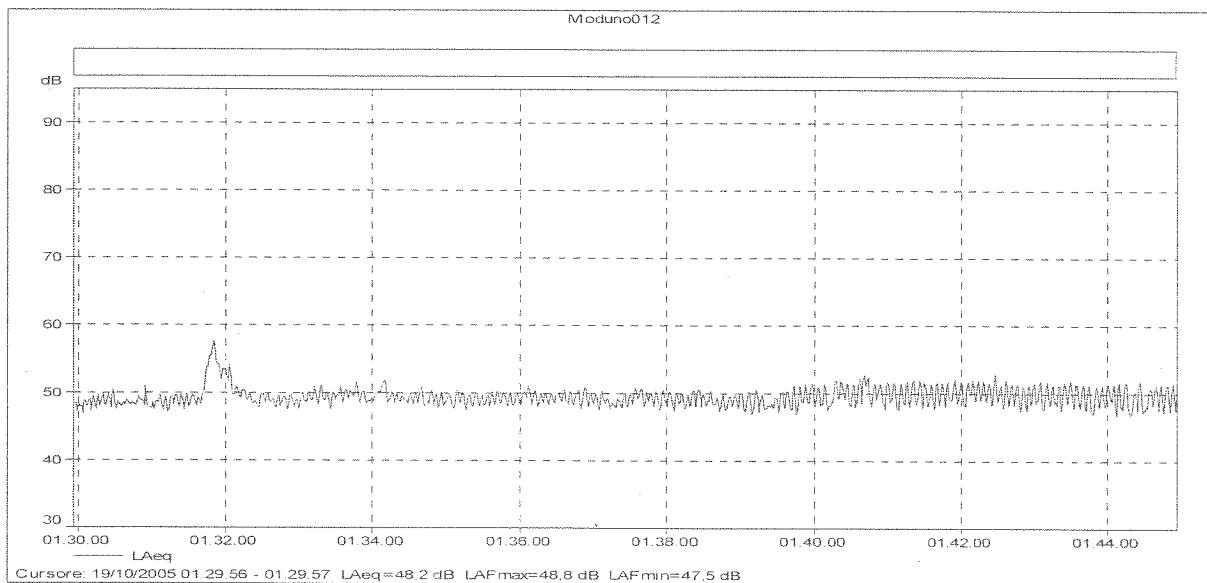




SpA

COMMITTENTE: TIRRENO POWER S.p.A. Prog: 23838  
MISURE ESEGUITE IL: 2005.10.19  
PRESSO: Centrale di Civitavecchia (Roma)  
OGGETTO DELLE MISURE: Livelli di pressione sonora  
PUNTO DI MISURA: E3 – Strada della Scaglia n° 31  
CONDIZ: DI MISURA: Un passaggio auto, grilli  
TIPO DI ANALISI: In frequenza per terzi di ottava  
ELABORATO DI MISURA N°: 2202

Ora Inizio	LAeq [dB]	LAF 1 [dB]	LAF 5 [dB]	LAF10 [dB]	LAF50 [dB]	LAF90 [dB]	LAF95 [dB]	LAF99 [dB]
1.29.56	49,6	54	51,8	51,4	49,1	47,6	47,4	46,9



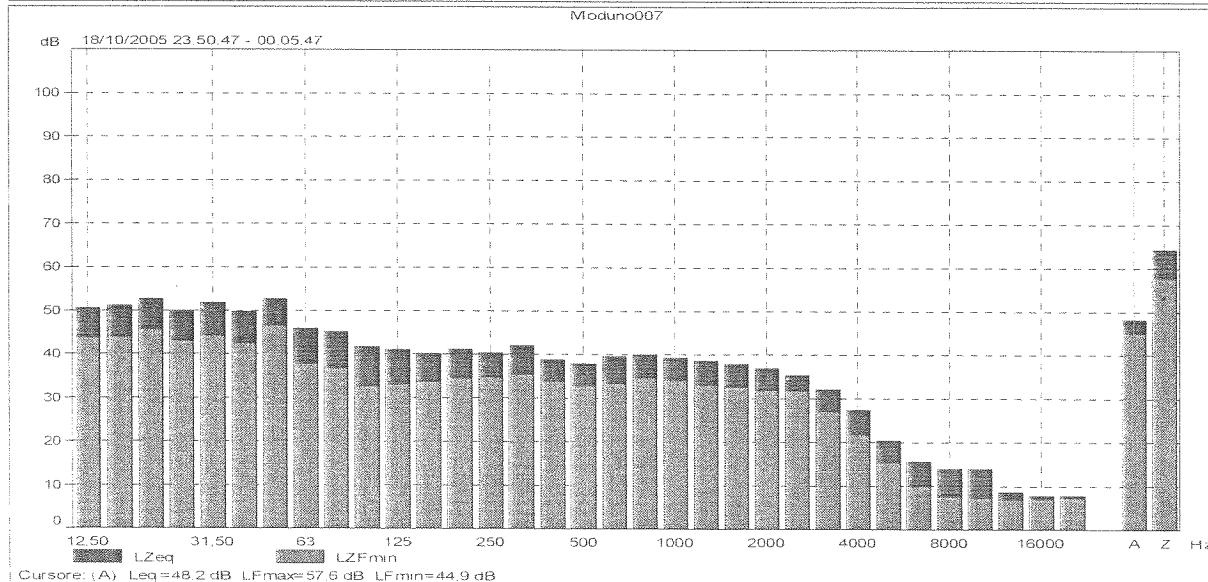
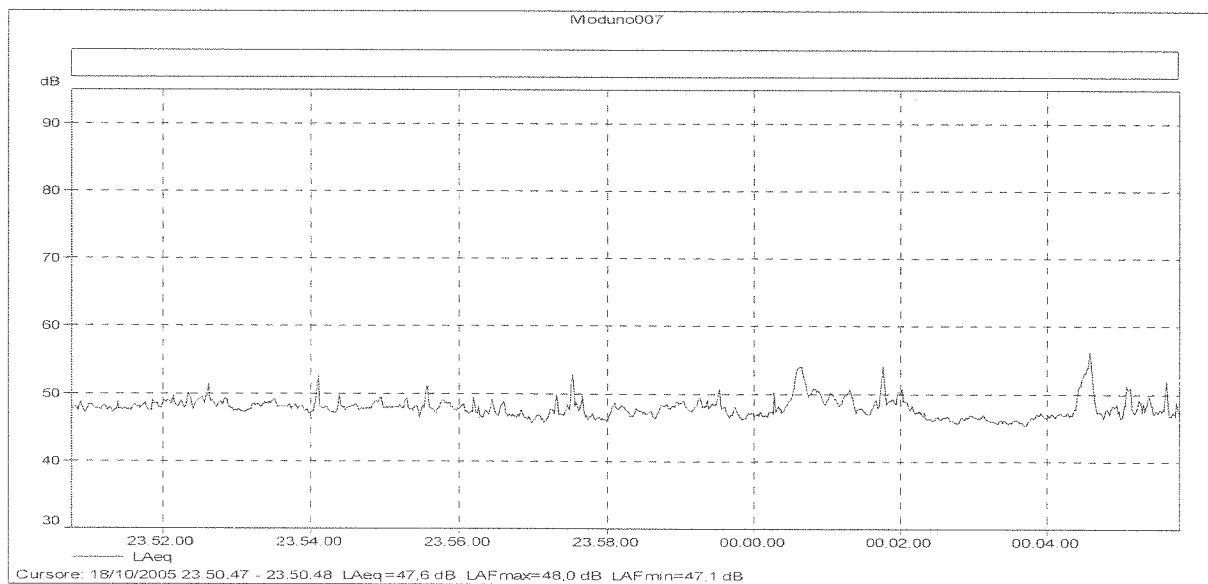


MISURE  
S.P.A.

SpA

COMMITTENTE: TIRRENO POWER S.p.A. Prog: 23838  
MISURE ESEGUITE IL: 2005.10.18  
PRESSO: Centrale di Civitavecchia (Roma)  
OGGETTO DELLE MISURE: Livelli di pressione sonora  
PUNTO DI MISURA: E4 – Strada della Scaglia n° 29  
CONDIZ: DI MISURA: Un passaggio treno, un passaggio auto, un passaggio aereo,  
grilli, transiti su SS Aurelia  
TIPO DI ANALISI: In frequenza per terzi di ottava  
ELABORATO DI MISURA N°: 2203

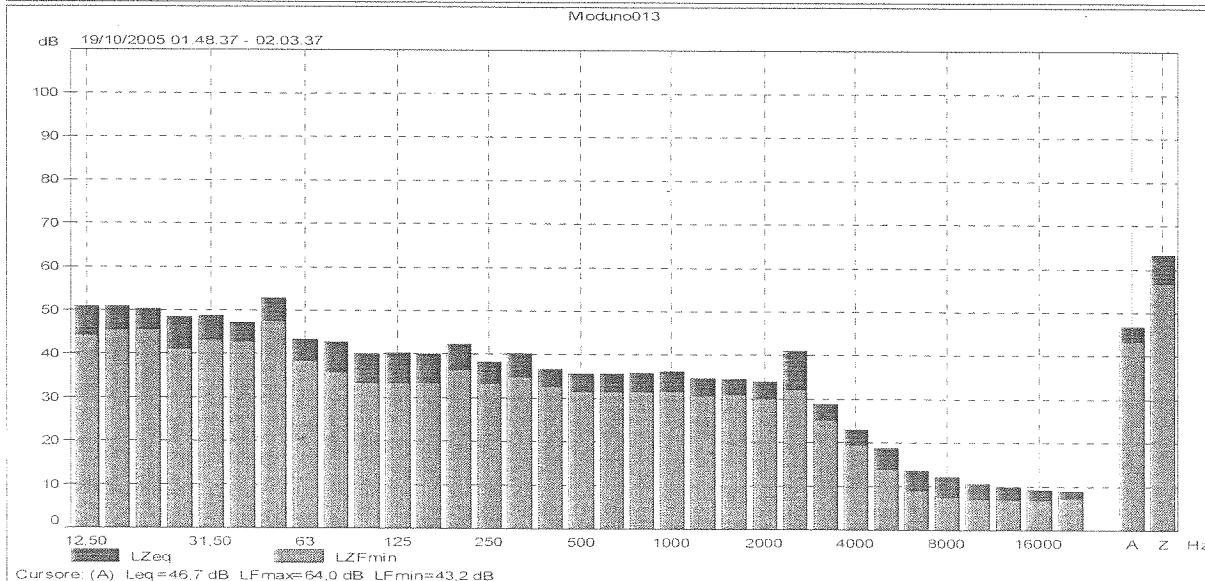
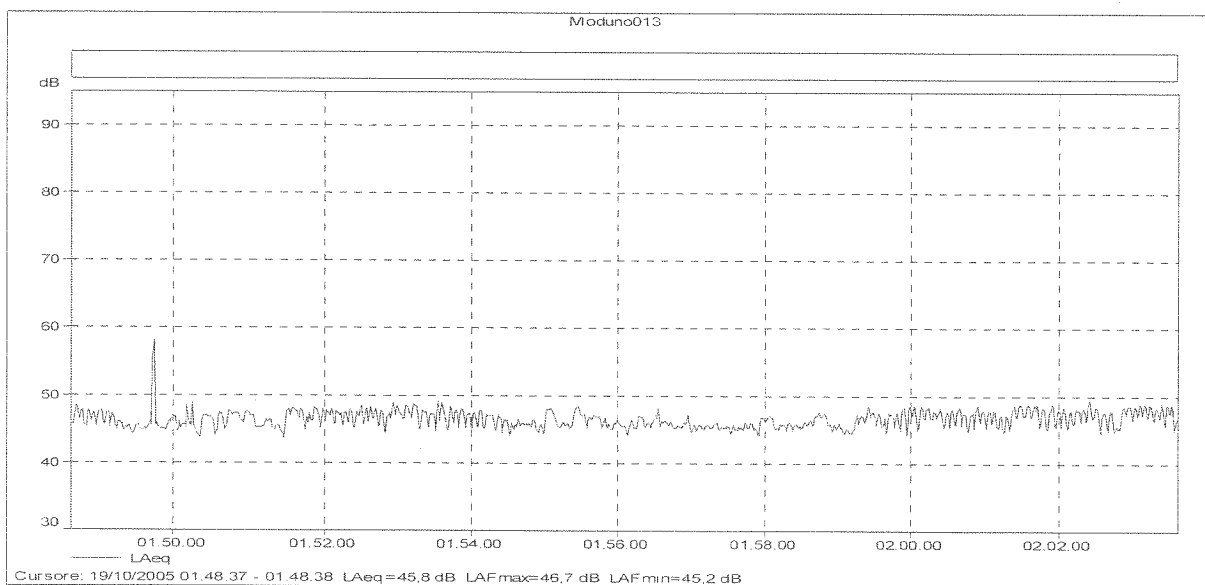
Ora Inizio	LAeq [dB]	LAF 1 [dB]	LAF 5 [dB]	LAF10 [dB]	LAF50 [dB]	LAF90 [dB]	LAF95 [dB]	LAF99 [dB]
23.50.47	48,2	53,6	50,5	49,4	47,7	46,3	46,0	45,5





COMMITTENTE: TIRRENO POWER S.p.A. Prog: 23838  
MISURE ESEGUITE IL: 2005.10.19  
PRESSO: Centrale di Civitavecchia (Roma)  
OGGETTO DELLE MISURE: Livelli di pressione sonora  
PUNTO DI MISURA: E4 – Strada della Scaglia n° 29  
CONDIZ: DI MISURA: Transiti auto su SS Aurelia, grilli  
TIPO DI ANALISI: In frequenza per terzi di ottava  
ELABORATO DI MISURA N°: 2204

Ora Inizio	LAeq [dB]	LAF1 [dB]	LAF5 [dB]	LAF10 [dB]	LAF50 [dB]	LAF90 [dB]	LAF95 [dB]	LAF99 [dB]
1.48.37	46,7	49,1	48,5	48,1	46,3	44,9	44,6	44,1

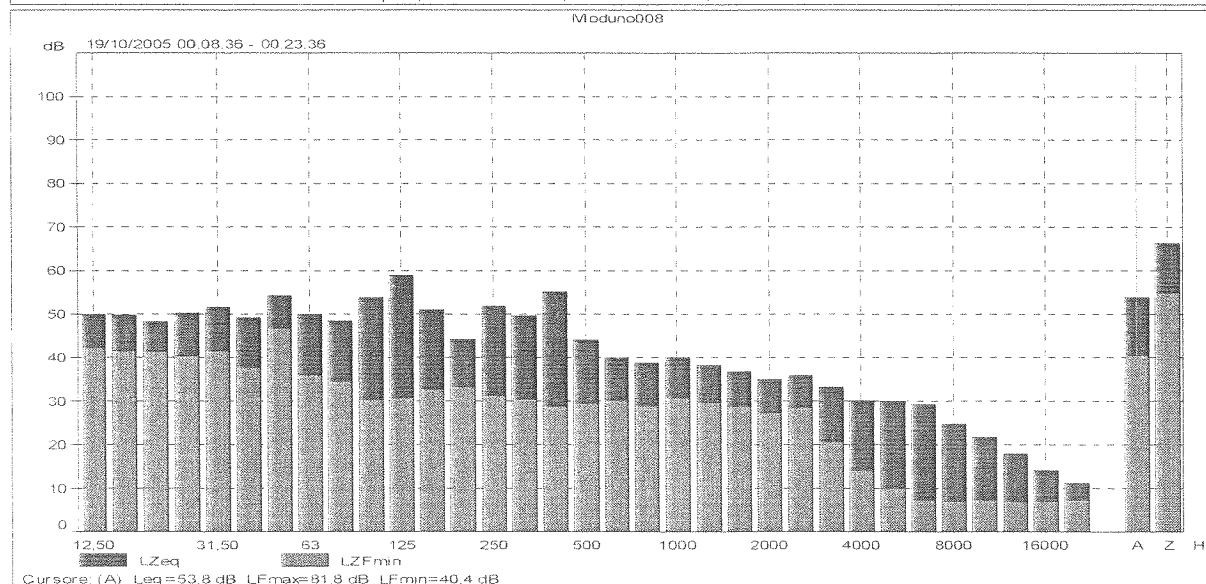
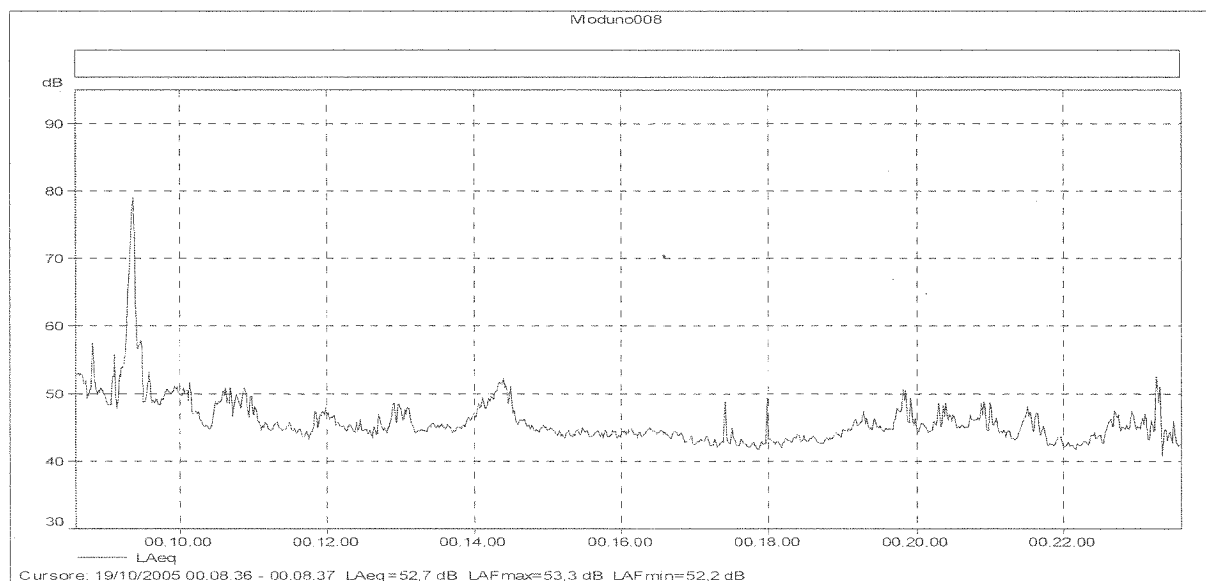




SpA

COMMITTENTE: TIRRENO POWER S.p.A. Prog: 23838  
MISURE ESEGUITE IL: 2005.10.19  
PRESSO: Centrale di Civitavecchia (Roma)  
OGGETTO DELLE MISURE: Livelli di pressione sonora  
PUNTO DI MISURA: E5 – Strada della Scaglia n° 7  
CONDIZ: DI MISURA: Transiti su SS Aurelia, grilli, auto in manovra, un passaggio treno  
TIPO DI ANALISI: In frequenza per terzi di ottava  
ELABORATO DI MISURA N°: 2205

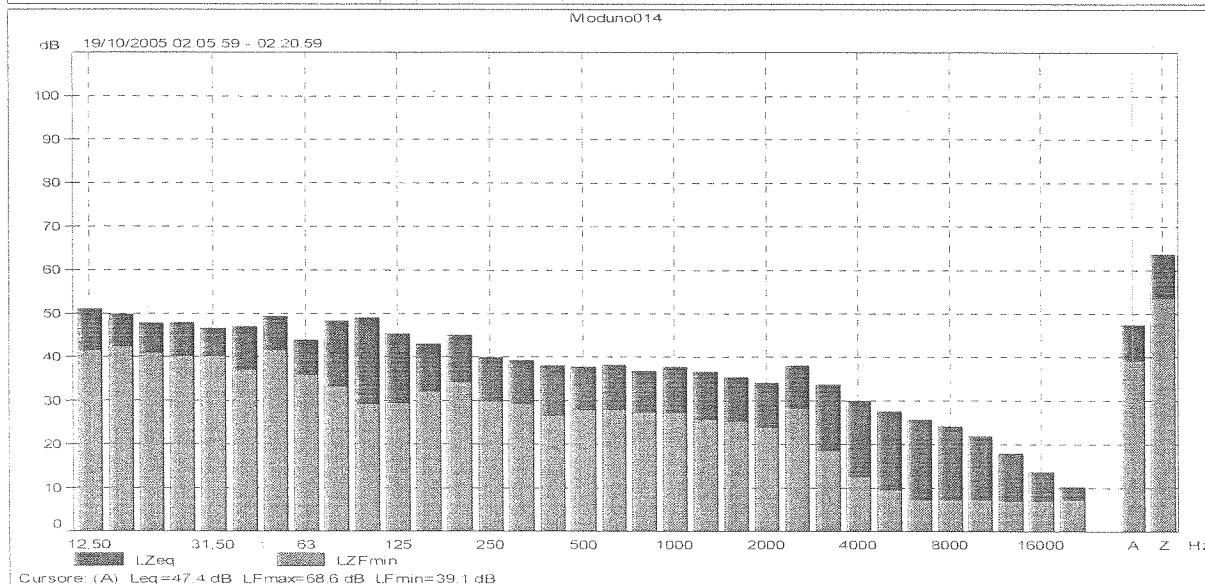
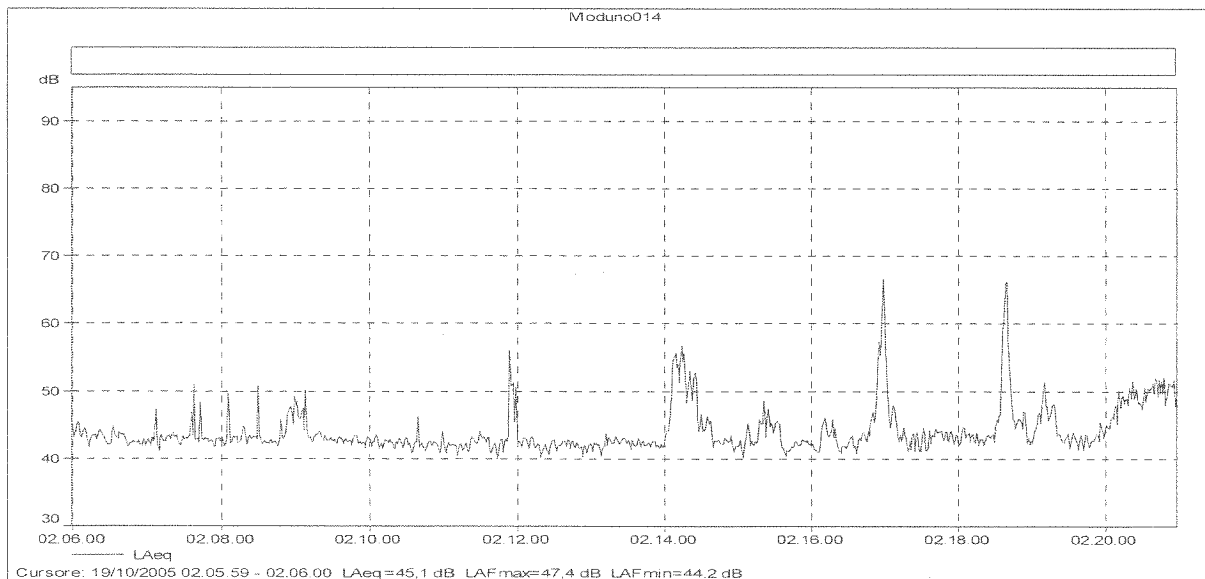
Ora Inizio	LAeq [dB]	LAF 1 [dB]	LAF 5 [dB]	LAF10 [dB]	LAF50 [dB]	LAF90 [dB]	LAF95 [dB]	LAF99 [dB]
0.08.36	53.8	58,5	51,3	49,7	44,9	42,8	42,4	41,9





COMMITTENTE: TIRRENO POWER S.p.A. Prog: 23838  
MISURE ESEGUITE IL: 2005.10.19  
PRESSO: Centrale di Civitavecchia (Roma)  
OGGETTO DELLE MISURE: Livelli di pressione sonora  
PUNTO DI MISURA: E5 – Strada della Scaglia n° 7  
CONDIZ: DI MISURA: Grilli, transiti auto su SS Aurelia, transito moto, un passaggio aereo  
TIPO DI ANALISI: In frequenza per terzi di ottava  
ELABORATO DI MISURA N°: 2206

Ora Inizio	LAeq [dB]	LAF 1 [dB]	LAF 5 [dB]	LAF10 [dB]	LAF50 [dB]	LAF90 [dB]	LAF95 [dB]	LAF99 [dB]
2.05.59	47,4	57,1	50,9	48,2	42,9	41,5	41,1	40,4

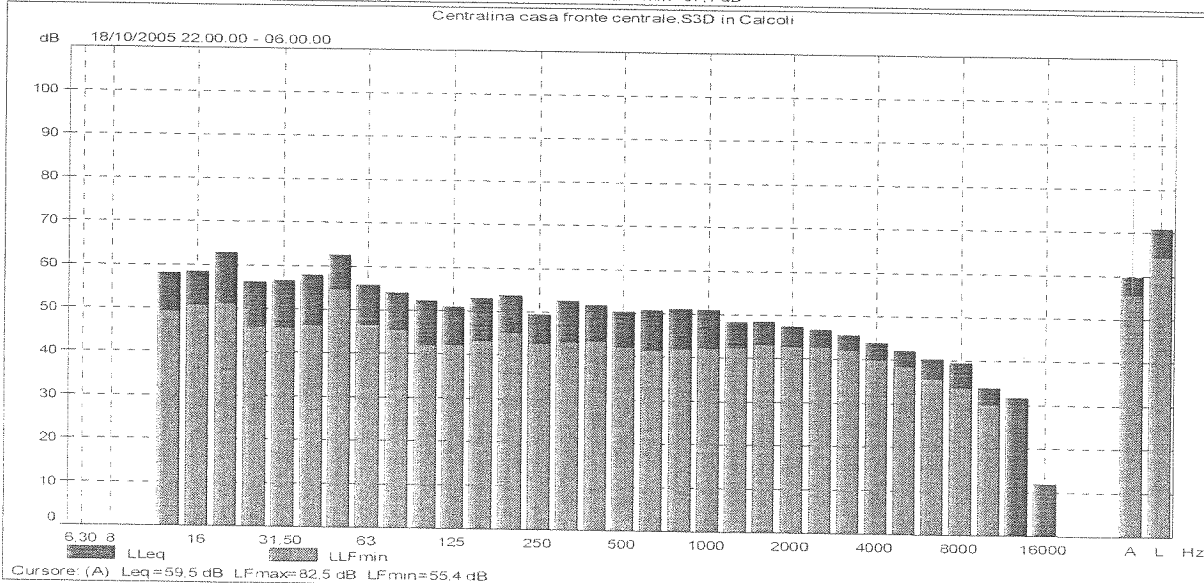
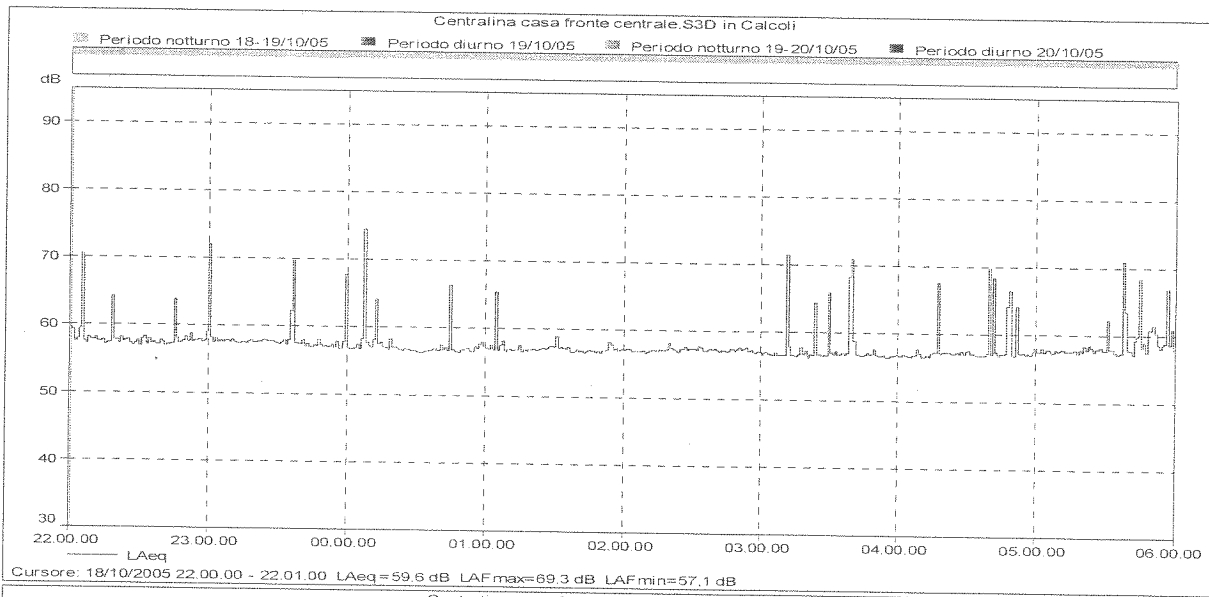






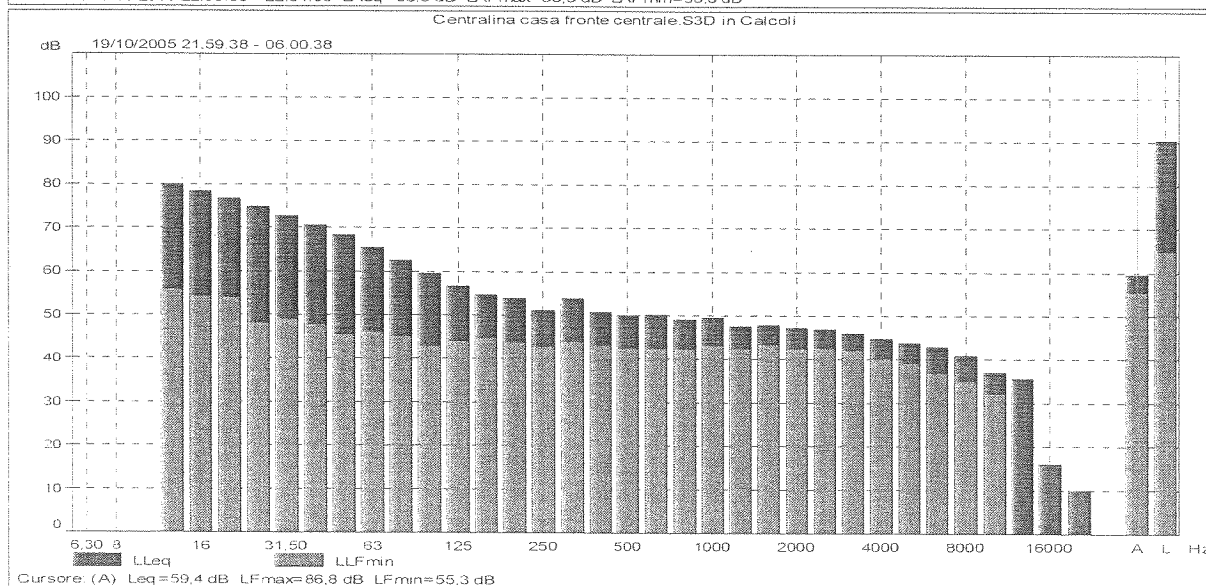
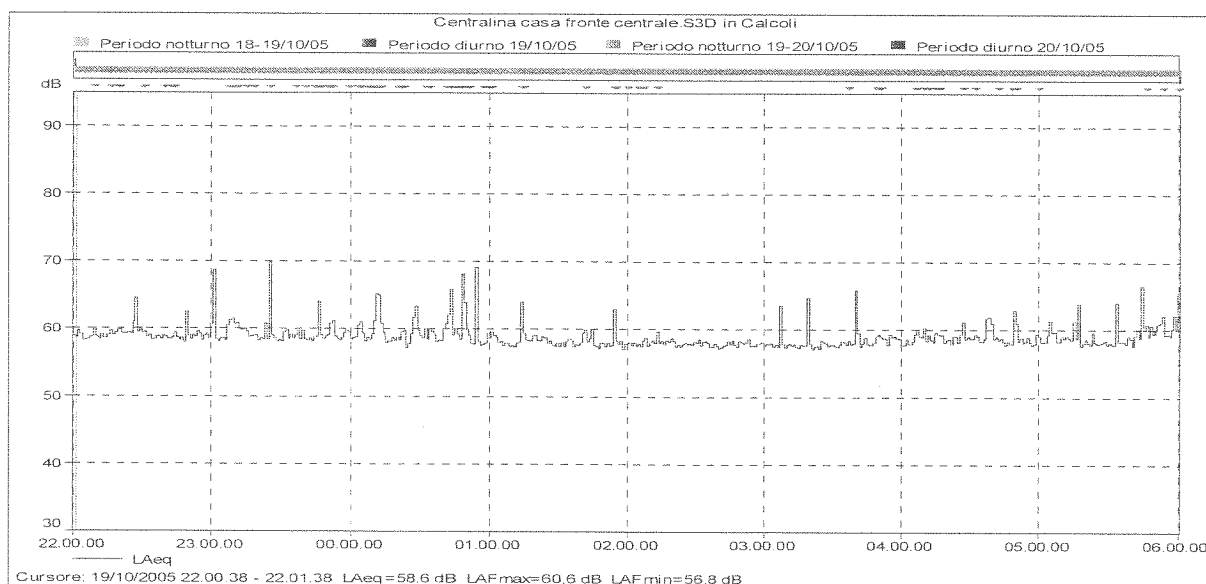
COMMITTENTE: TIRRENO POWER S.p.A. Prog: 23838  
MISURE ESEGUITE IL: 2005.10.18 e 19  
PRESSO: Centrale di Civitavecchia (Roma)  
OGGETTO DELLE MISURE: Livelli di pressione sonora  
PUNTO DI MISURA: C1 – Centralina lato ferrovia  
CONDIZ: DI MISURA: Intero periodo di riferimento notturno  
TIPO DI ANALISI: In frequenza per terzi di ottava  
ELABORATO DI MISURA N°: 2207

Ora Inizio	LAeq [dB]	LAF1 [dB]	LAF5 [dB]	LAF10 [dB]	LAF50 [dB]	LAF90 [dB]	LAF95 [dB]	LAF99 [dB]
22.00.00	59,5	70,1	59,6	58,1	57,1	56,4	56,3	56,0



COMMITTENTE: TIRRENO POWER S.p.A. Prog: 23838  
 MISURE ESEGUITE IL: 2005.10.19 e 20  
 PRESSO: Centrale di Civitavecchia (Roma)  
 OGGETTO DELLE MISURE: Livelli di pressione sonora  
 PUNTO DI MISURA: C1 – Centralina lato ferrovia  
 CONDIZ: DI MISURA: Intero periodo di riferimento notturno  
 TIPO DI ANALISI: In frequenza per terzi di ottava  
 ELABORATO DI MISURA N°: 2208

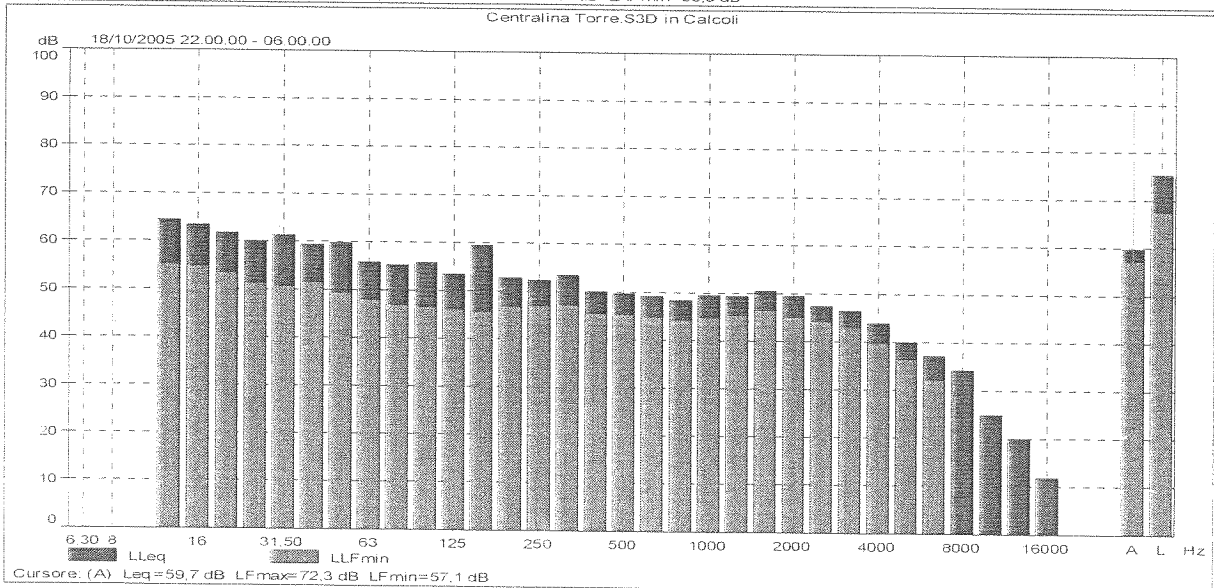
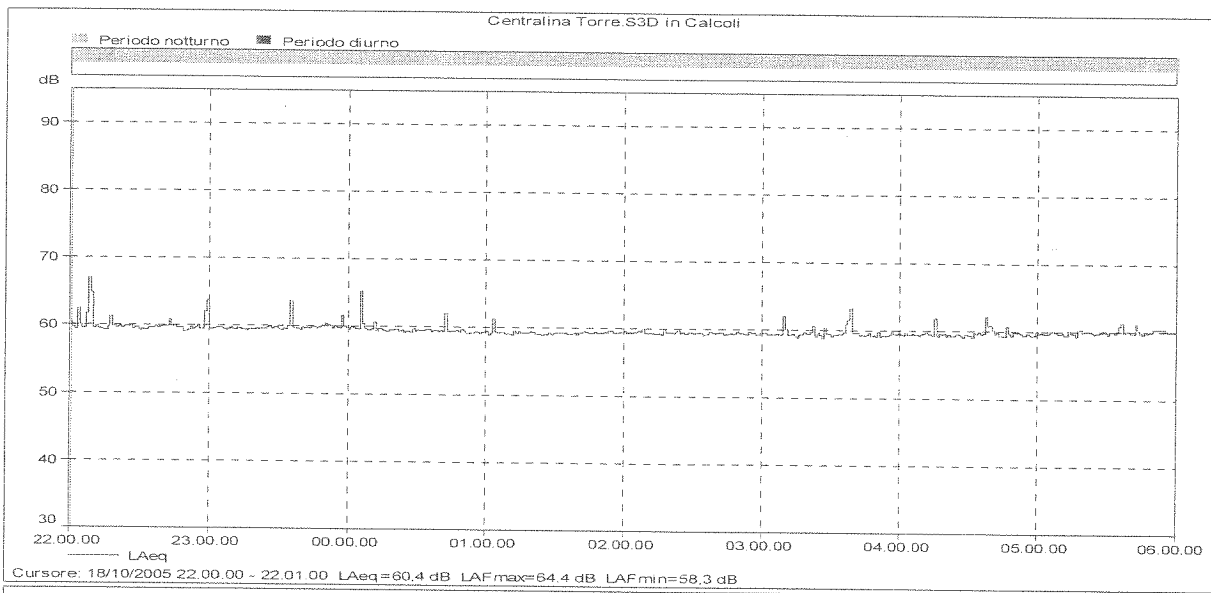
Ora Inizio	LAeq [dB]	LAF 1 [dB]	LAF 5 [dB]	LAF10 [dB]	LAF50 [dB]	LAF90 [dB]	LAF95 [dB]	LAF99 [dB]
22.00.00	59,4	67,8	61,8	60,2	58,1	57,1	56,8	56,4





COMMITTENTE: TIRRENO POWER S.p.A. Prog: 23838  
MISURE ESEGUITE IL: 2005.10.18 e 19  
PRESSO: Centrale di Civitavecchia (Roma)  
OGGETTO DELLE MISURE: Livelli di pressione sonora  
PUNTO DI MISURA: C2 – Centralina Torre Valdalgia  
CONDIZ: DI MISURA: Intero periodo di riferimento notturno  
TIPO DI ANALISI: In frequenza per terzi di ottava  
ELABORATO DI MISURA N°: 2209

Ora Inizio	L <sub>Aeq</sub> [dB]	L <sub>AF1</sub> [dB]	L <sub>AF5</sub> [dB]	L <sub>AF10</sub> [dB]	L <sub>AF50</sub> [dB]	L <sub>AF90</sub> [dB]	L <sub>AF95</sub> [dB]	L <sub>AF99</sub> [dB]
22.00.00	59,7	64,1	60,8	60,4	59,4	58,7	58,5	58,2





COMMITTENTE: TIRRENO POWER S.p.A. Prog: 23838  
MISURE ESEGUITE IL: 2005.10.19 e 20  
PRESSO: Centrale di Civitavecchia (Roma)  
OGGETTO DELLE MISURE: Livelli di pressione sonora  
PUNTO DI MISURA: C3 – Centralina serbatoio zona portineria  
CONDIZ: DI MISURA: Intero periodo di riferimento notturno  
TIPO DI ANALISI: In frequenza per terzi di ottava  
ELABORATO DI MISURA N°: 2210

Ora Inizio	LAeq [dB]	LAF 1 [dB]	LAF 5 [dB]	LAF10 [dB]	LAF50 [dB]	LAF90 [dB]	LAF95 [dB]	LAF99 [dB]
22.00.00	58,1	69,8	59,3	56,7	50,0	45,9	45,1	44,0

