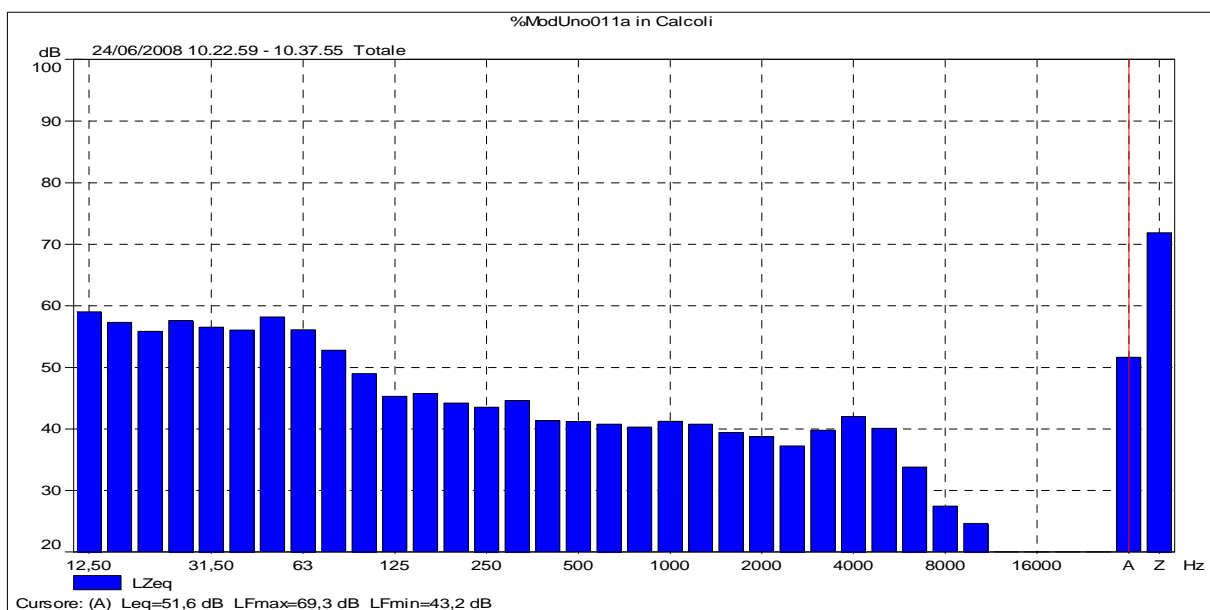
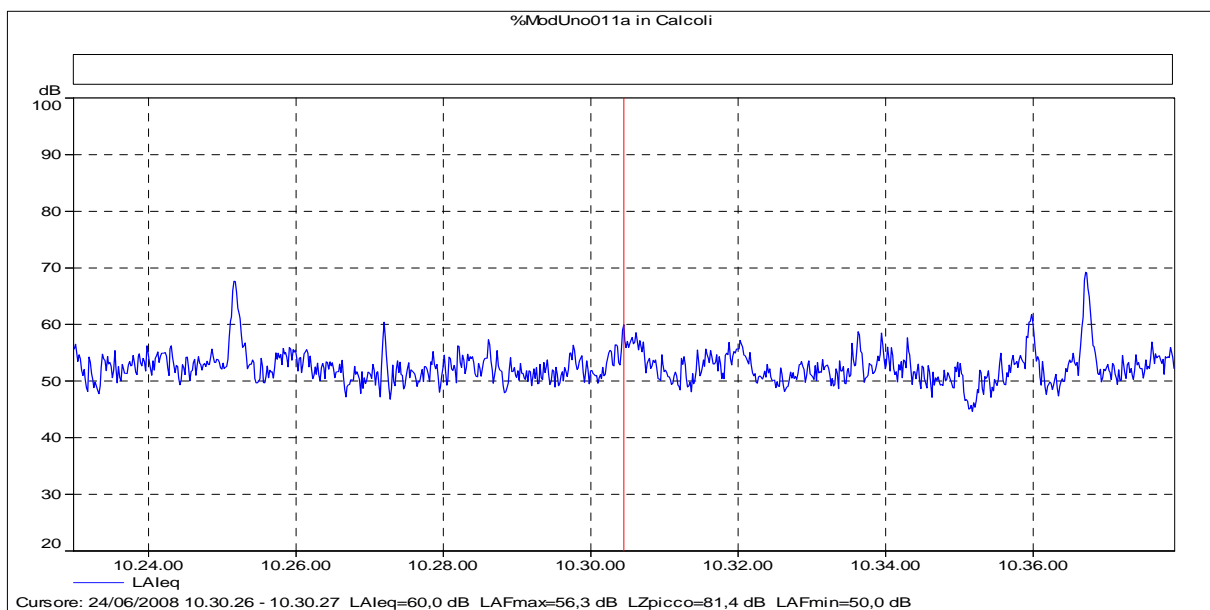


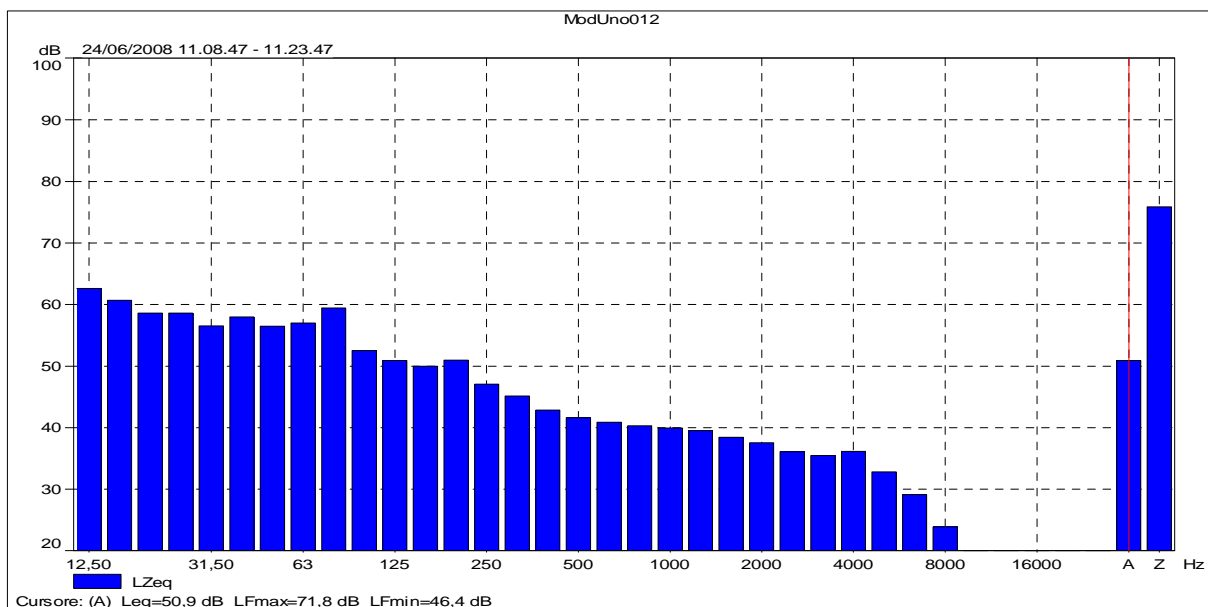
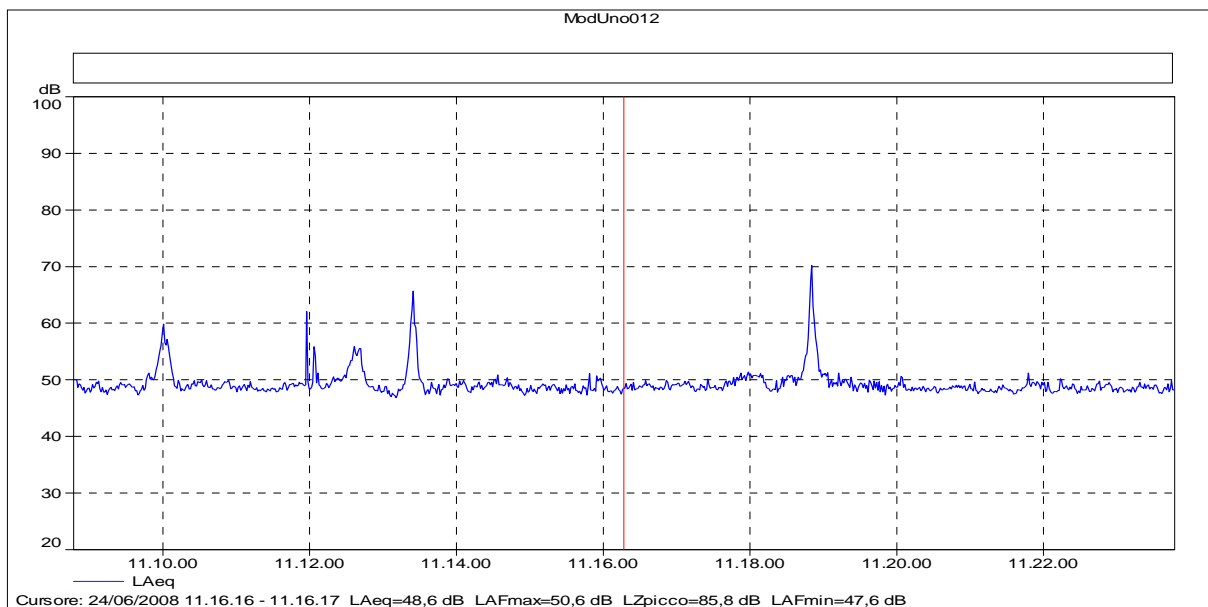
COMMITTENTE: TIRRENO POWER S.p.A. Prog: 33736
MISURE ESEGUITE IL: 24/06/2008
PRESSO: Centrale termoelettrica TIRRENO POWER S.p.A. di Torre Valdaliga Sud - Civitavecchia (Roma)
OGGETTO DELLE MISURE: Livelli di pressione sonora sul territorio ed al confine della centrale
PUNTO DI MISURA: Punto E1 (h = 4 m)
CONDIZ: DI MISURA: Transiti su SS Aurelia in lontananza, un passaggio auto ravvicinato, volatili.
TIPO DI ANALISI: In frequenza per terzi di ottava
ELABORATO DI MISURA N°: 001/33736

Ora inizio	L _{Aeq} [dB(A)]	L _A F 1 [dB(A)]	L _A F 5 [dB(A)]	L _A F10 [dB(A)]	L _A F50 [dB(A)]	L _A F90 [dB(A)]	L _A F95 [dB(A)]	L _A F99 [dB(A)]
10.22.59	51,6	61,5	53,9	52,5	49,0	46,3	45,7	44,7



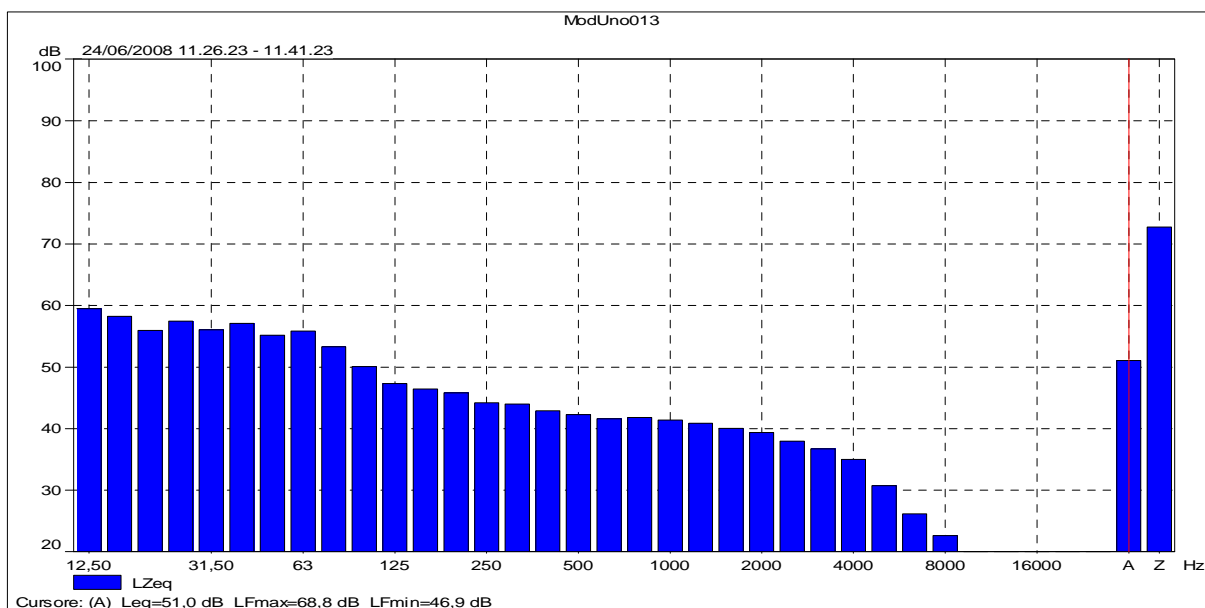
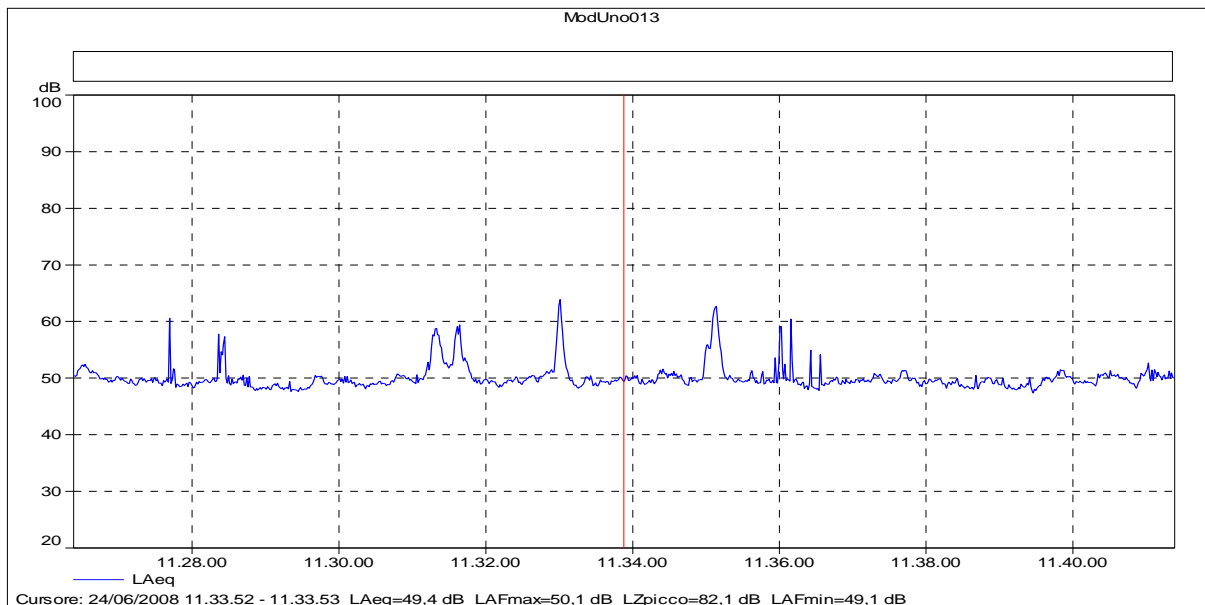
COMMITTENTE: TIRRENO POWER S.p.A. Prog: 33736
MISURE ESEGUITE IL: 24/06/2008
PRESSO: Centrale termoelettrica TIRRENO POWER S.p.A. di Torre Valdaliga Sud - Civitavecchia (Roma)
OGGETTO DELLE MISURE: Livelli di pressione sonora sul territorio ed al confine della centrale
PUNTO DI MISURA: Punto E2 (h = 4 m)
CONDIZ: DI MISURA: Passaggi auto su strada della Scaglia, effetto corona linee elettriche, cantiere enel in lontananza, trattore in lontananza, volatili.
TIPO DI ANALISI: In frequenza per terzi di ottava
ELABORATO DI MISURA N°: 002/33736

Ora inizio	LAeq [dB(A)]	LAF 1 [dB(A)]	LAF 5 [dB(A)]	LAF10 [dB(A)]	LAF50 [dB(A)]	LAF90 [dB(A)]	LAF95 [dB(A)]	LAF99 [dB(A)]
11.08.47	50,9	60,0	52,8	50,8	48,7	47,8	47,6	47,1



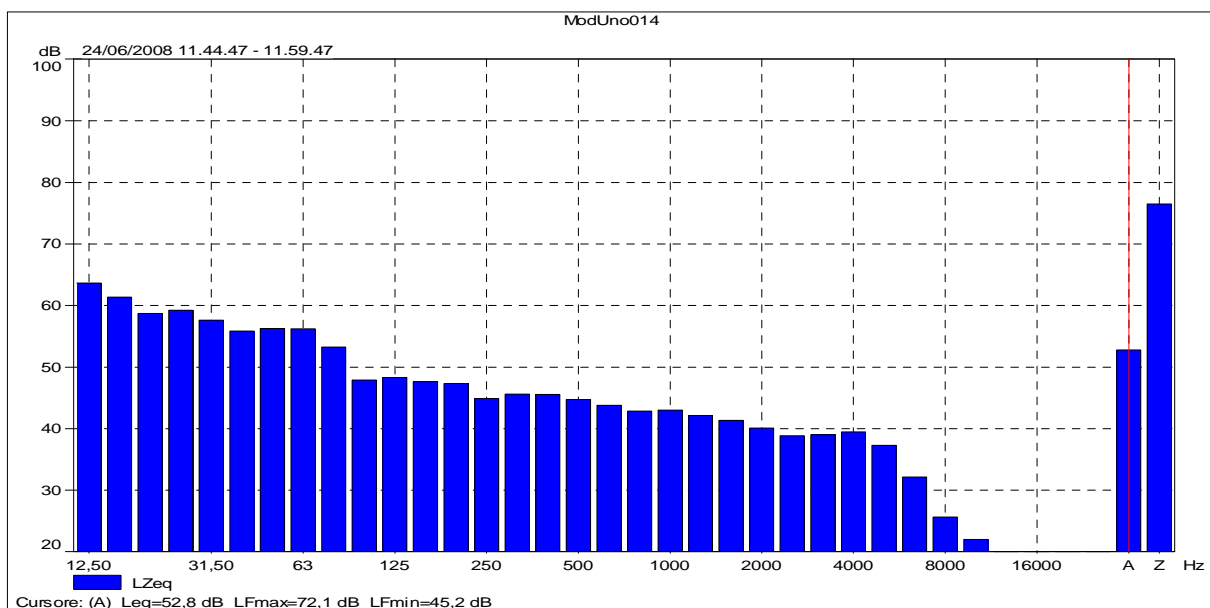
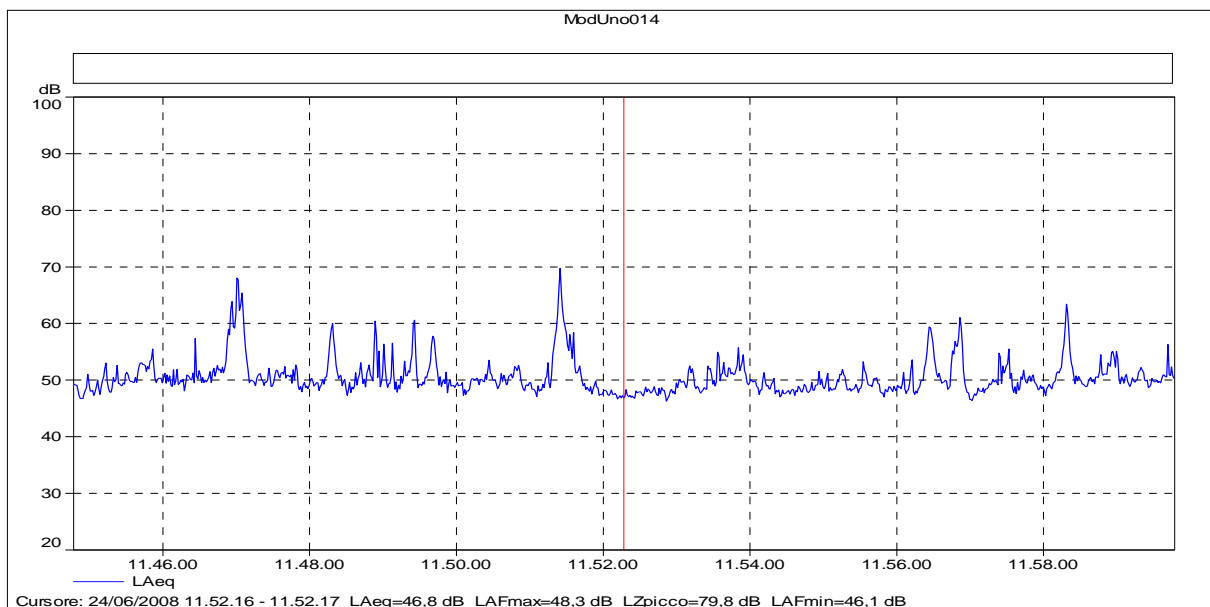
COMMITTENTE: TIRRENO POWER S.p.A. Prog: 33736
MISURE ESEGUITE IL: 24/06/2008
PRESSO: Centrale termoelettrica TIRRENO POWER S.p.A. di Torre Valdaliga Sud - Civitavecchia (Roma)
OGGETTO DELLE MISURE: Livelli di pressione sonora sul territorio ed al confine della centrale
PUNTO DI MISURA: Punto E3 (h = 4 m)
CONDIZ: DI MISURA: Cantiere Enel in lontananza, abbaiare di cani, volatili
TIPO DI ANALISI: In frequenza per terzi di ottava
ELABORATO DI MISURA N°: 003/33736

Ora inizio	LAeq [dB(A)]	LAF 1 [dB(A)]	LAF 5 [dB(A)]	LAF10 [dB(A)]	LAF50 [dB(A)]	LAF90 [dB(A)]	LAF95 [dB(A)]	LAF99 [dB(A)]
11.26.23	51,0	59,9	54,0	51,6	49,5	48,4	48,1	47,7



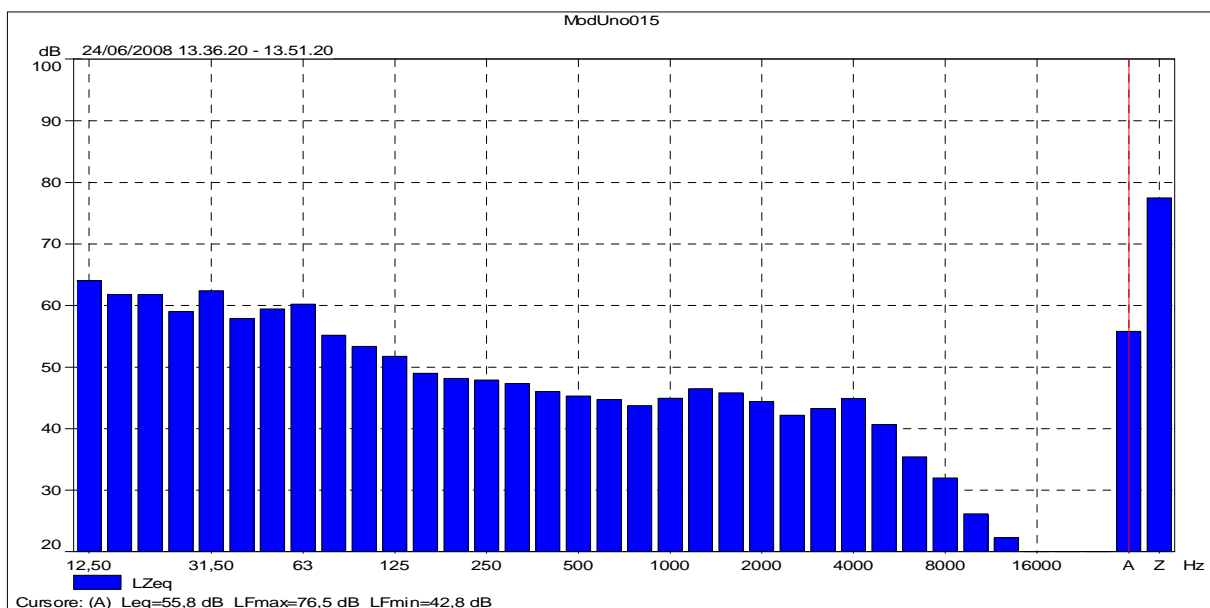
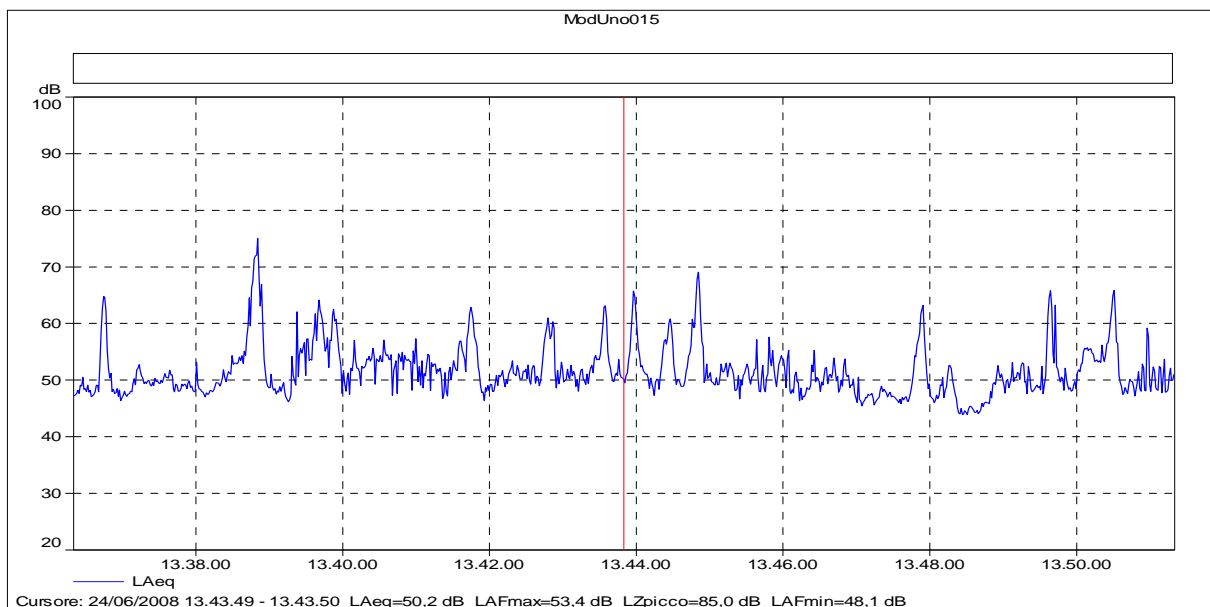
COMMITTENTE: TIRRENO POWER S.p.A. Prog: 33736
MISURE ESEGUITE IL: 24/06/2008
PRESSO: Centrale termoelettrica TIRRENO POWER S.p.A. di Torre Valdaliga Sud - Civitavecchia (Roma)
OGGETTO DELLE MISURE: Livelli di pressione sonora sul territorio ed al confine della centrale
PUNTO DI MISURA: Punto E4 (h = 4 m)
CONDIZ: DI MISURA: Passaggi auto su strada della Scaglia, transiti su SS Aurelia in lontananza, volatili.
TIPO DI ANALISI: In frequenza per terzi di ottava
ELABORATO DI MISURA N°: 004/33736

Ora inizio	L _{Aeq} [dB(A)]	L _{AF} 1 [dB(A)]	L _{AF} 5 [dB(A)]	L _{AF} 10 [dB(A)]	L _{AF} 50 [dB(A)]	L _{AF} 90 [dB(A)]	L _{AF} 95 [dB(A)]	L _{AF} 99 [dB(A)]
11.44.47	52,8	63,0	57,3	53,9	49,7	47,6	47,2	46,4



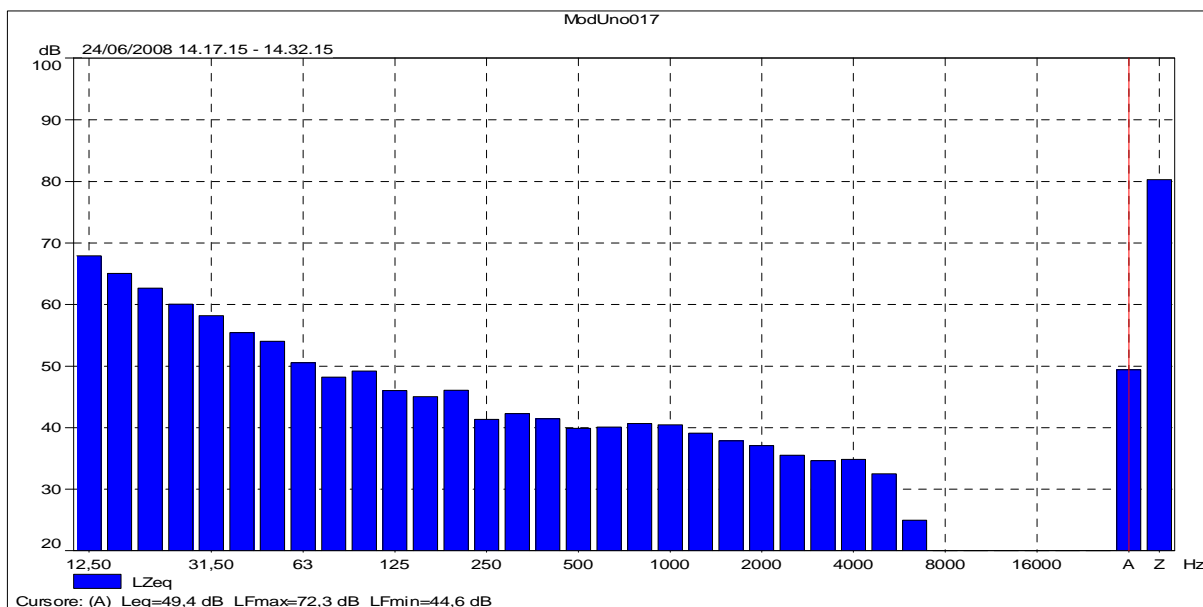
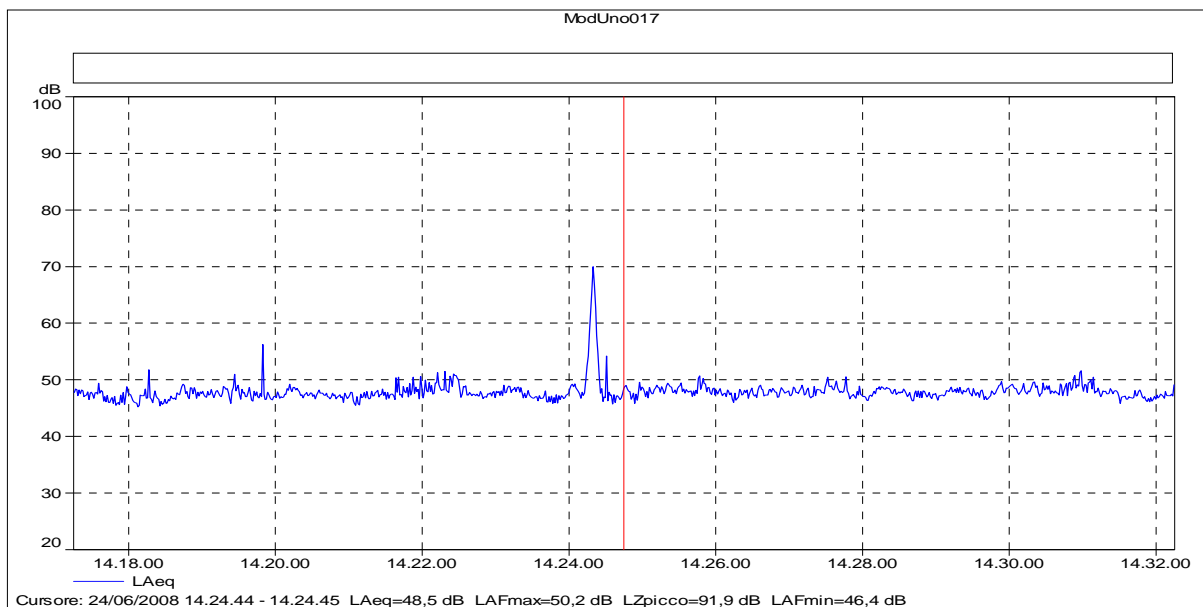
COMMITTENTE: TIRRENO POWER S.p.A. Prog: 33736
MISURE ESEGUITE IL: 24/06/2008
PRESSO: Centrale termoelettrica TIRRENO POWER S.p.A. di Torre Valdaliga Sud - Civitavecchia (Roma)
OGGETTO DELLE MISURE: Livelli di pressione sonora sul territorio ed al confine della centrale
PUNTO DI MISURA: Punto E1 (h = 4 m)
CONDIZ: DI MISURA: Transiti su SS Aurelia in lontananza, un passaggio auto ravvicinato, volatili.
TIPO DI ANALISI: In frequenza per terzi di ottava
ELABORATO DI MISURA N°: 005/33736

Ora inizio	L _{Aeq} [dB(A)]	L _{AF1} [dB(A)]	L _{AF5} [dB(A)]	L _{AF10} [dB(A)]	L _{AF50} [dB(A)]	L _{AF90} [dB(A)]	L _{AF95} [dB(A)]	L _{AF99} [dB(A)]
13.36.20	55,8	66,8	61,2	57,7	50,0	46,8	46,1	44,3



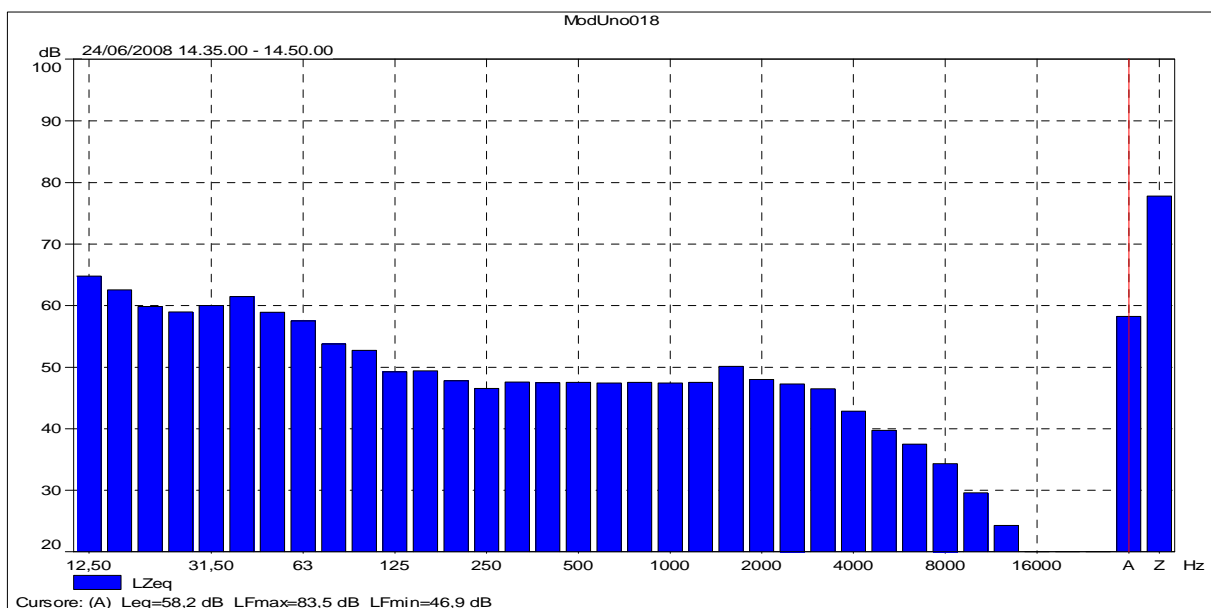
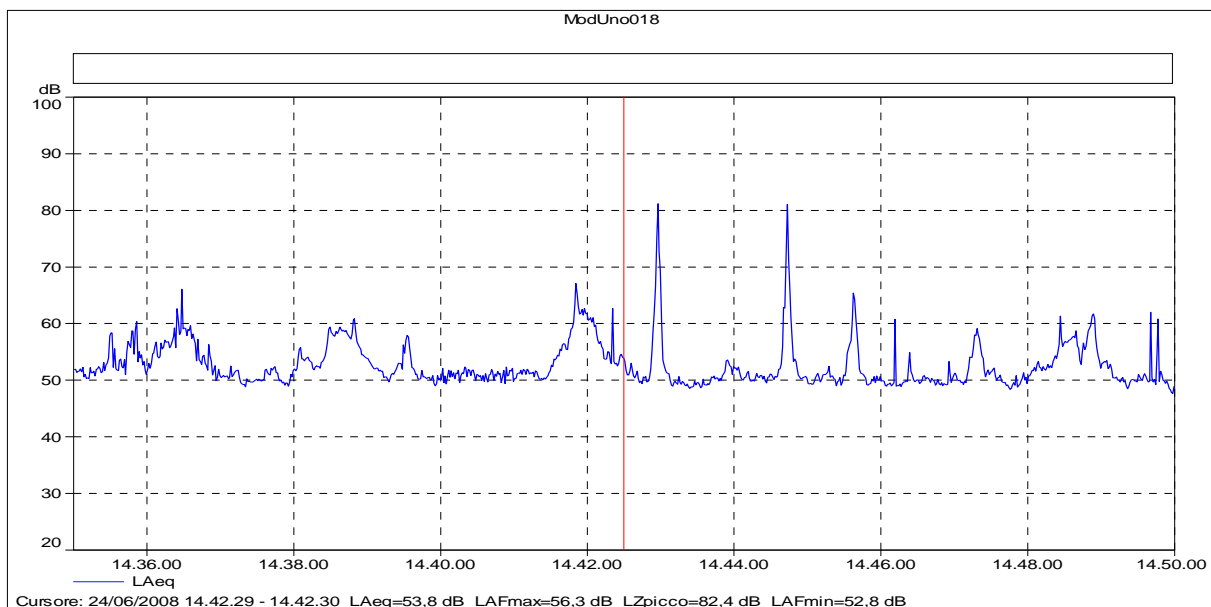
COMMITTENTE: TIRRENO POWER S.p.A. Prog: 33736
MISURE ESEGUITE IL: 24/06/2008
PRESSO: Centrale termoelettrica TIRRENO POWER S.p.A. di Torre Valdaliga Sud - Civitavecchia (Roma)
OGGETTO DELLE MISURE: Livelli di pressione sonora sul territorio ed al confine della centrale
PUNTO DI MISURA: Punto E2 (h = 4 m)
CONDIZ: DI MISURA: Effetto corona linee elettriche, cantiere Enel in lontananza, abbaiare di cani, volatili.
TIPO DI ANALISI: In frequenza per terzi di ottava
ELABORATO DI MISURA N°: 006/33736

Ora inizio	LAeq [dB(A)]	LAF 1 [dB(A)]	LAF 5 [dB(A)]	LAF10 [dB(A)]	LAF50 [dB(A)]	LAF90 [dB(A)]	LAF95 [dB(A)]	LAF99 [dB(A)]
14.17.15	49,4	54,4	50,0	49,2	47,6	46,4	46,0	45,5



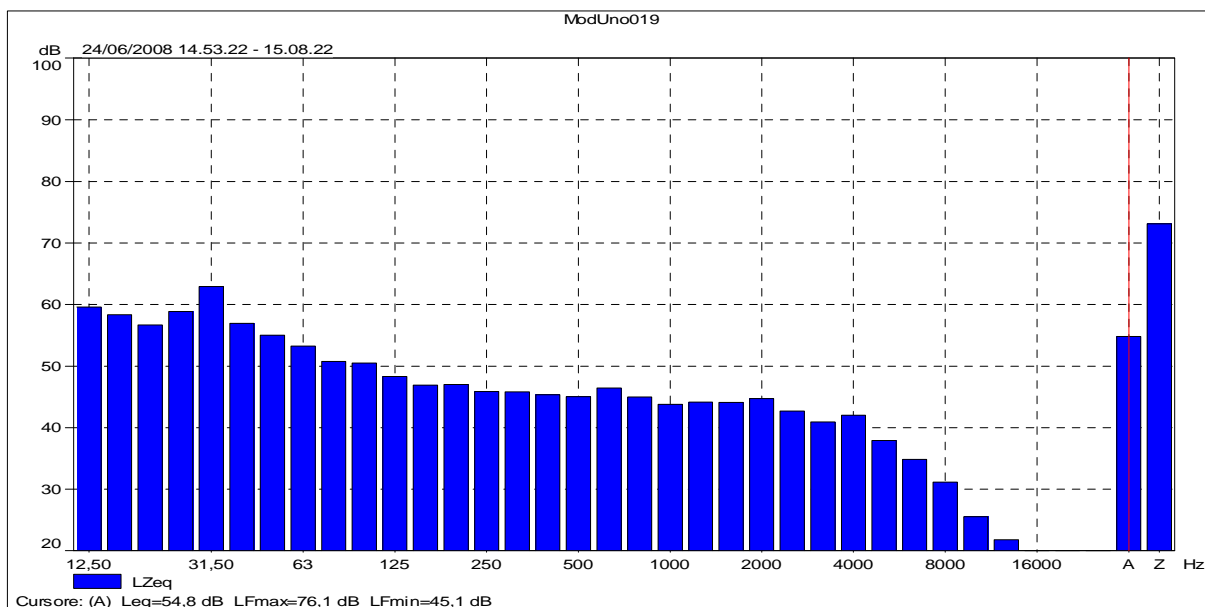
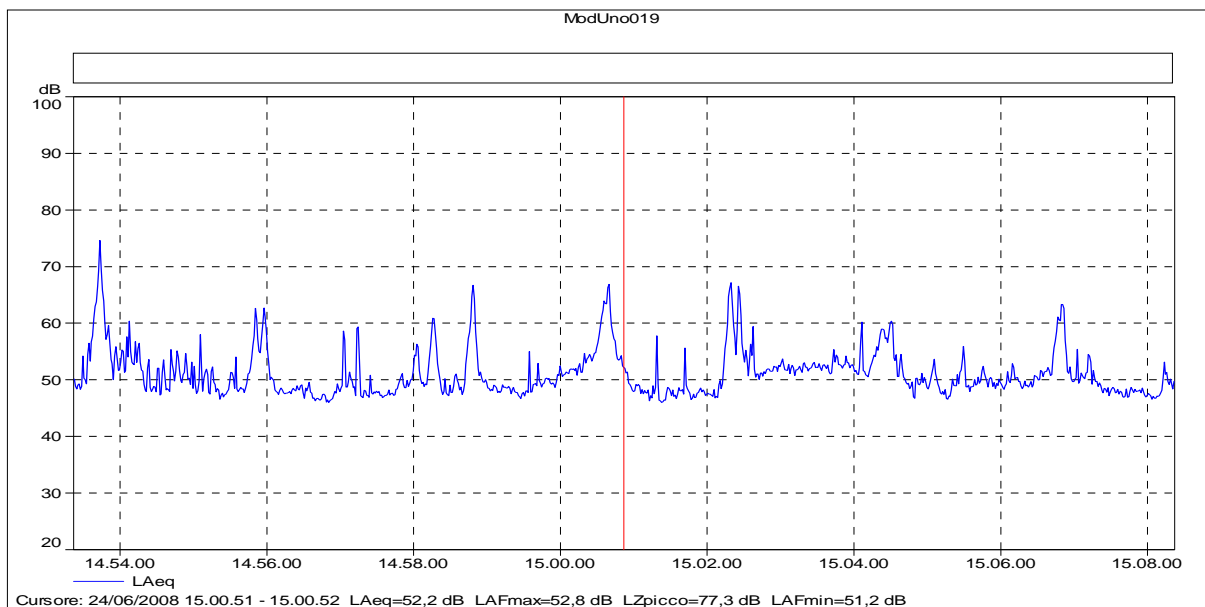
COMMITTENTE: TIRRENO POWER S.p.A. Prog: 33736
MISURE ESEGUITE IL: 24/06/2008
PRESSO: Centrale termoelettrica TIRRENO POWER S.p.A. di Torre Valdaliga Sud - Civitavecchia (Roma)
OGGETTO DELLE MISURE: Livelli di pressione sonora sul territorio ed al confine della centrale
PUNTO DI MISURA: Punto E3 (h = 4 m)
CONDIZ: DI MISURA: Passaggi auto su strada della Scaglia, passaggi treno, cicalino mezzo operativo, movimentazione camion in area stoccaggio materiali, cantiere Enel in lontananza.
TIPO DI ANALISI: In frequenza per terzi di ottava
ELABORATO DI MISURA N°: 007/33736

Ora inizio	LAeq [dB(A)]	LAF 1 [dB(A)]	LAF 5 [dB(A)]	LAF10 [dB(A)]	LAF50 [dB(A)]	LAF90 [dB(A)]	LAF95 [dB(A)]	LAF99 [dB(A)]
14.35.00	58,2	66,5	60,0	58,1	51,3	49,4	49,1	48,5



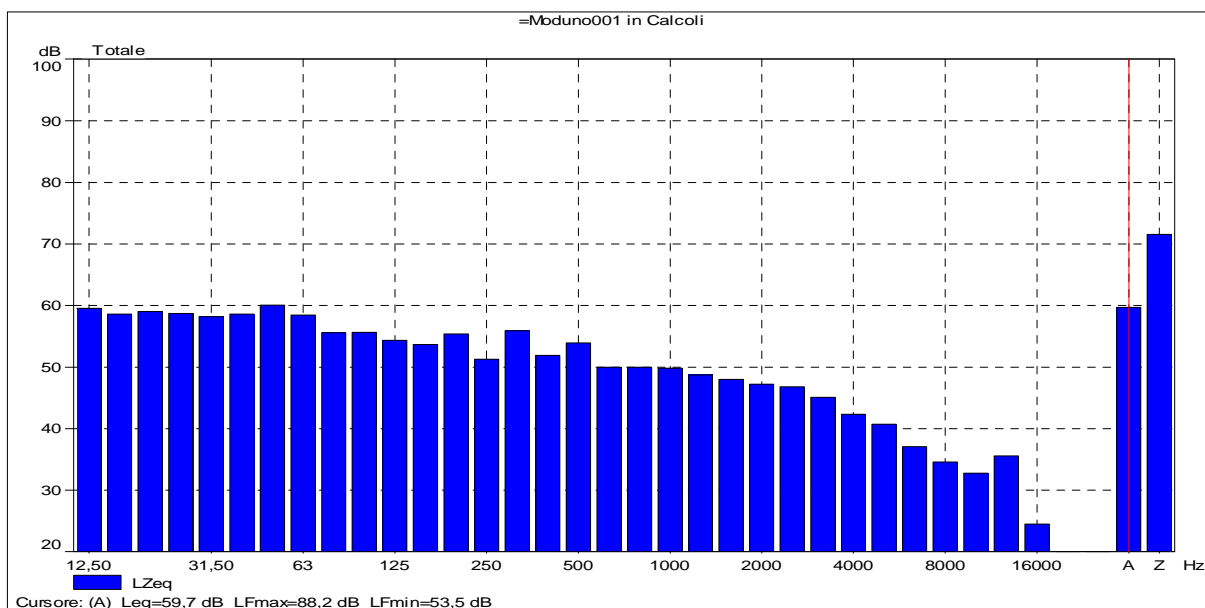
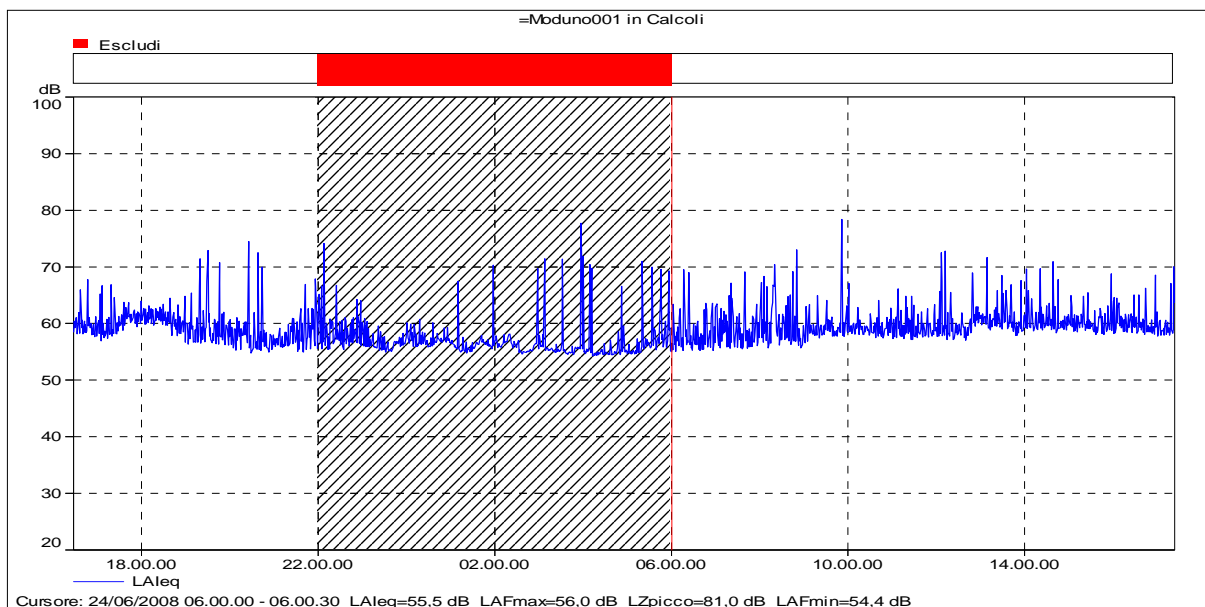
COMMITTENTE: TIRRENO POWER S.p.A. Prog: 33736
MISURE ESEGUITE IL: 24/06/2008
PRESSO: Centrale termoelettrica TIRRENO POWER S.p.A. di Torre Valdaliga Sud - Civitavecchia (Roma)
OGGETTO DELLE MISURE: Livelli di pressione sonora sul territorio ed al confine della centrale
PUNTO DI MISURA: Punto E4 (h = 4 m)
CONDIZ: DI MISURA: Passaggi auto su strada della Scaglia, transiti su SS Aurelia in lontananza, attività area commerciale in lontananza, volatili.
TIPO DI ANALISI: In frequenza per terzi di ottava
ELABORATO DI MISURA N°: 008/33736

Ora inizio	LAeq [dB(A)]	LAF 1 [dB(A)]	LAF 5 [dB(A)]	LAF10 [dB(A)]	LAF50 [dB(A)]	LAF90 [dB(A)]	LAF95 [dB(A)]	LAF99 [dB(A)]
14.53.22	54,8	65,9	60,0	56,8	49,8	47,2	46,8	46,1



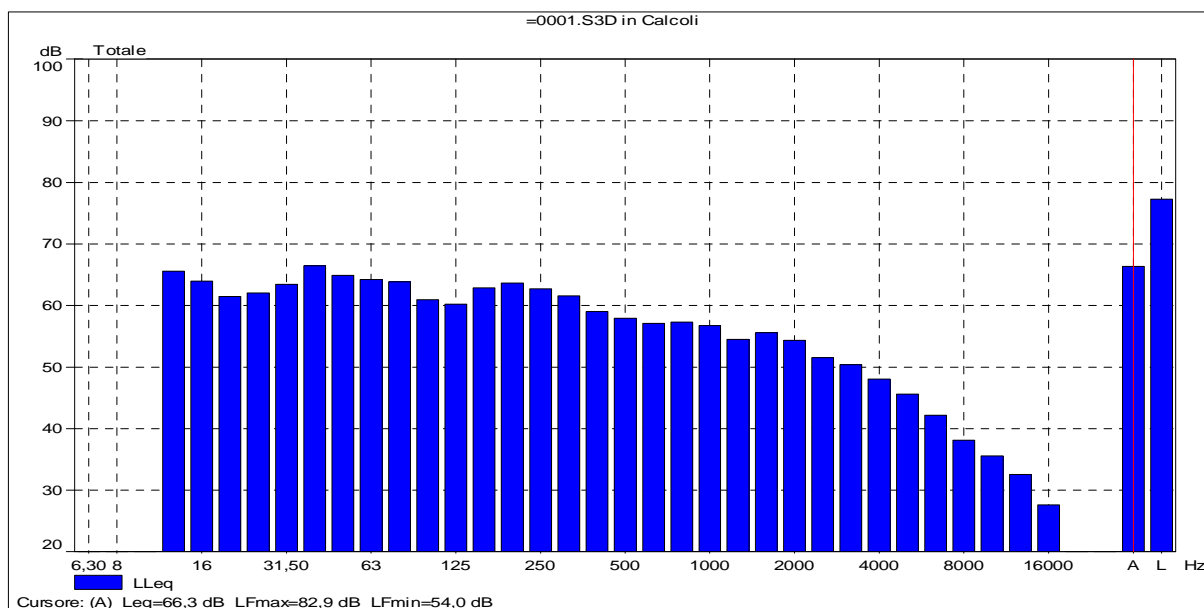
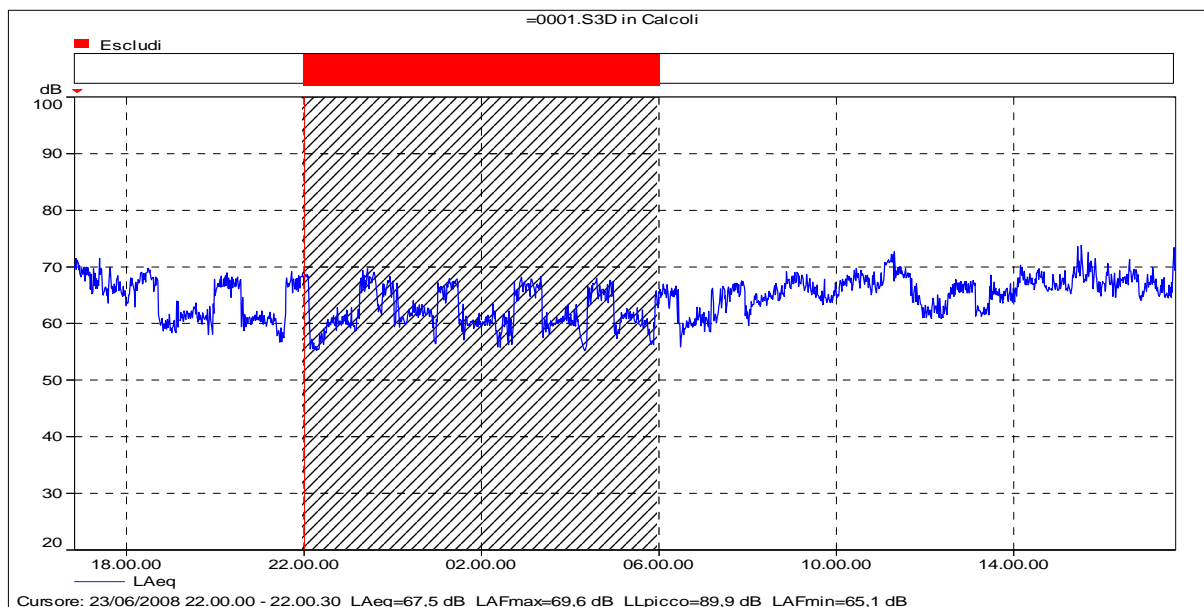
COMMITTENTE: TIRRENO POWER S.p.A. Prog: 33736
MISURE ESEGUITE IL: 23-24/06/2008
PRESSO: Centrale termoelettrica TIRRENO POWER S.p.A. di Torre Valdaliga Sud - Civitavecchia (Roma)
OGGETTO DELLE MISURE: Livelli di pressione sonora sul territorio ed al confine della centrale
PUNTO DI MISURA: Punto C1
CONDIZ: DI MISURA: Intero periodo di riferimento diurno.
TIPO DI ANALISI: In frequenza per terzi di ottava
ELABORATO DI MISURA N°: 009/33736

Ora inizio	L _{Aeq} [dB(A)]	L _{AF 1} [dB(A)]	L _{AF 5} [dB(A)]	L _{AF10} [dB(A)]	L _{AF50} [dB(A)]	L _{AF90} [dB(A)]	L _{AF95} [dB(A)]	L _{AF99} [dB(A)]
16.27.28	59,7	68,3	63,1	61,5	57,9	55,4	55,0	54,6



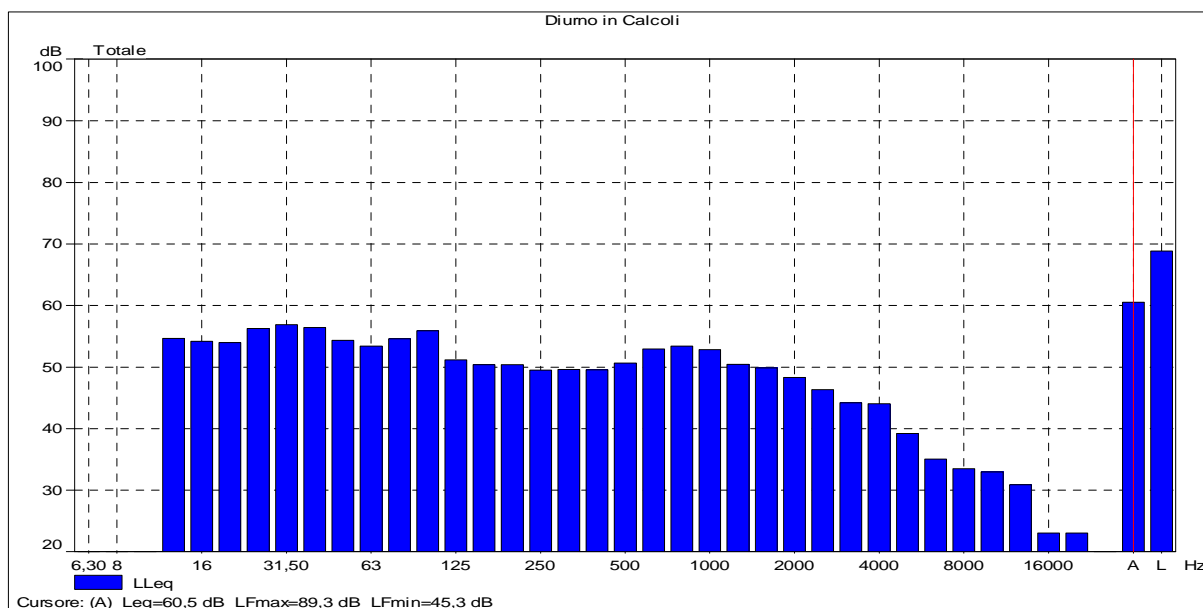
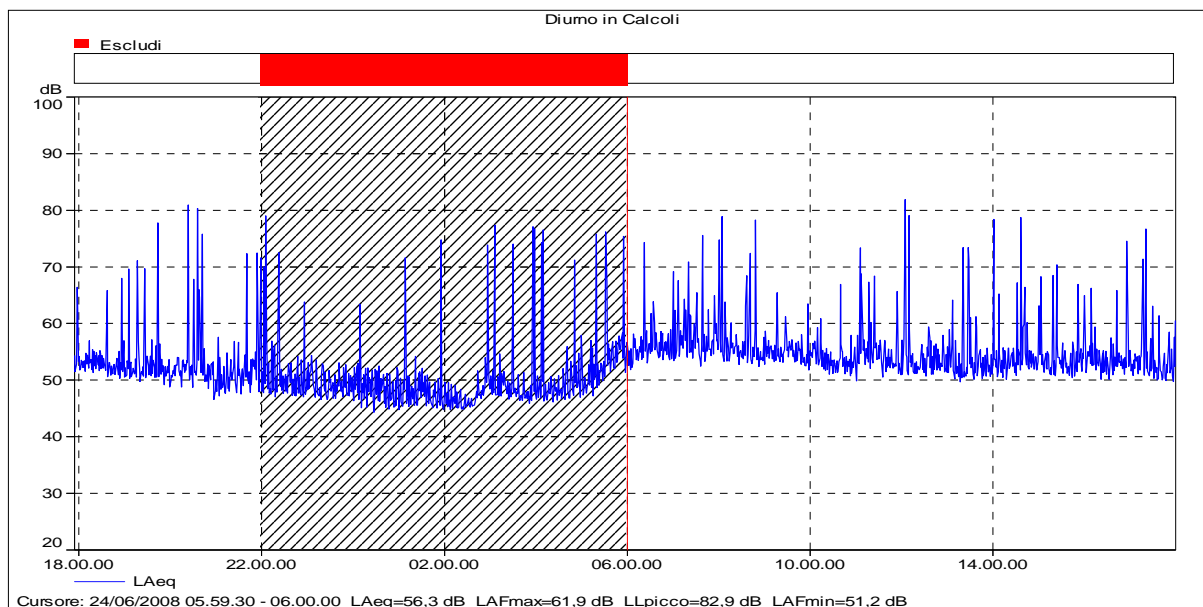
COMMITTENTE: TIRRENO POWER S.p.A. Prog: 33736
MISURE ESEGUITE IL: 23-24/06/2008
PRESSO: Centrale termoelettrica TIRRENO POWER S.p.A. di Torre Valdaliga Sud - Civitavecchia (Roma)
OGGETTO DELLE MISURE: Livelli di pressione sonora sul territorio ed al confine della centrale
PUNTO DI MISURA: Punto C2
CONDIZ: DI MISURA: Intero periodo di riferimento diurno.
TIPO DI ANALISI: In frequenza per terzi di ottava
ELABORATO DI MISURA N°: 010/33736

Ora inizio	L _{Aeq} [dB(A)]	L _{AF 1} [dB(A)]	L _{AF 5} [dB(A)]	L _{AF10} [dB(A)]	L _{AF50} [dB(A)]	L _{AF90} [dB(A)]	L _{AF95} [dB(A)]	L _{AF99} [dB(A)]
16.49.42	66,3	72,1	70,0	69,0	65,6	60,3	59,3	57,7



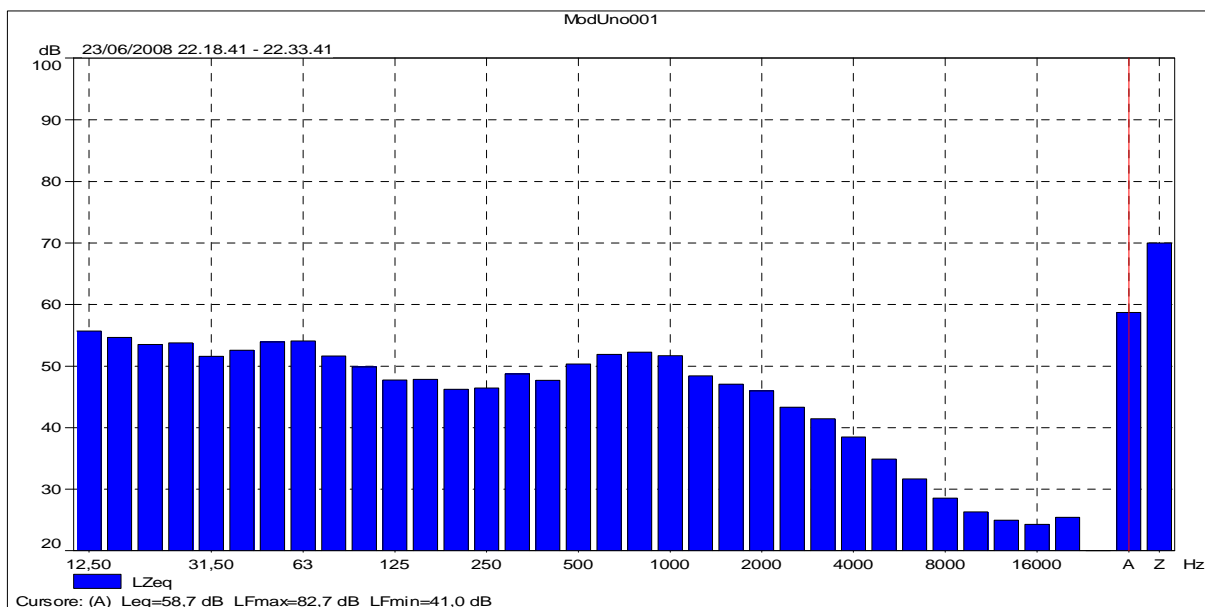
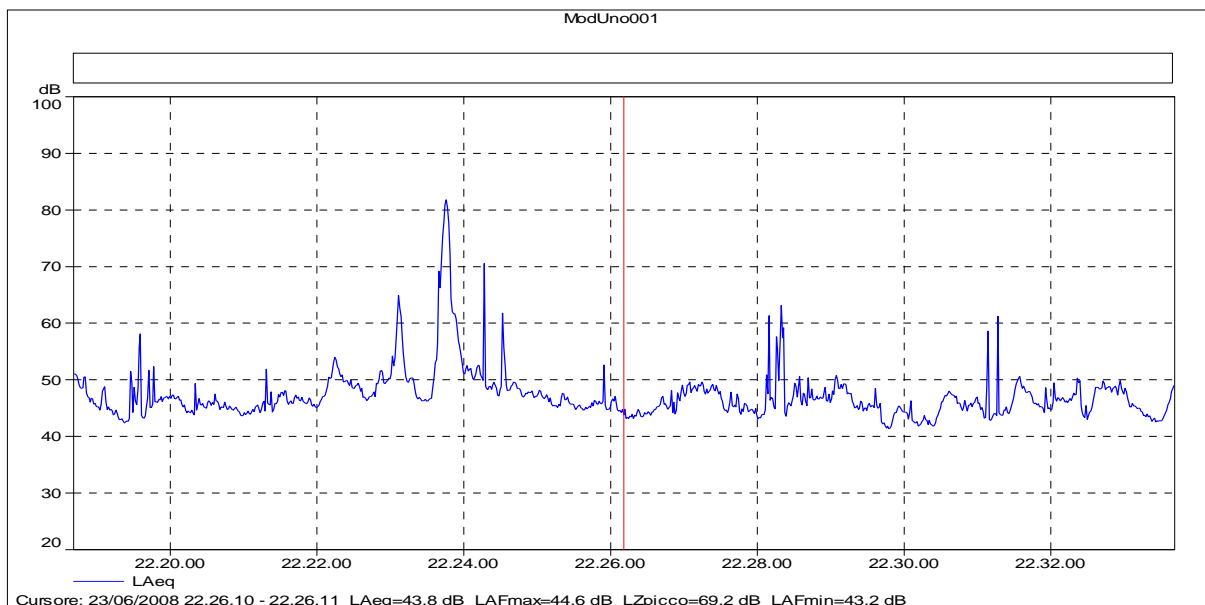
COMMITTENTE: TIRRENO POWER S.p.A. Prog: 33736
MISURE ESEGUITE IL: 23-24/06/2008
PRESSO: Centrale termoelettrica TIRRENO POWER S.p.A. di Torre Valdaliga Sud - Civitavecchia (Roma)
OGGETTO DELLE MISURE: Livelli di pressione sonora sul territorio ed al confine della centrale
PUNTO DI MISURA: Punto C3
CONDIZ: DI MISURA: Intero periodo di riferimento diurno.
TIPO DI ANALISI: In frequenza per terzi di ottava
ELABORATO DI MISURA N°: 011/33736

Ora inizio	LAeq [dB(A)]	LAF 1 [dB(A)]	LAF 5 [dB(A)]	LAF10 [dB(A)]	LAF50 [dB(A)]	LAF90 [dB(A)]	LAF95 [dB(A)]	LAF99 [dB(A)]
17.54.22	60,5	71,3	59,1	57,1	53,0	50,3	49,5	47,9



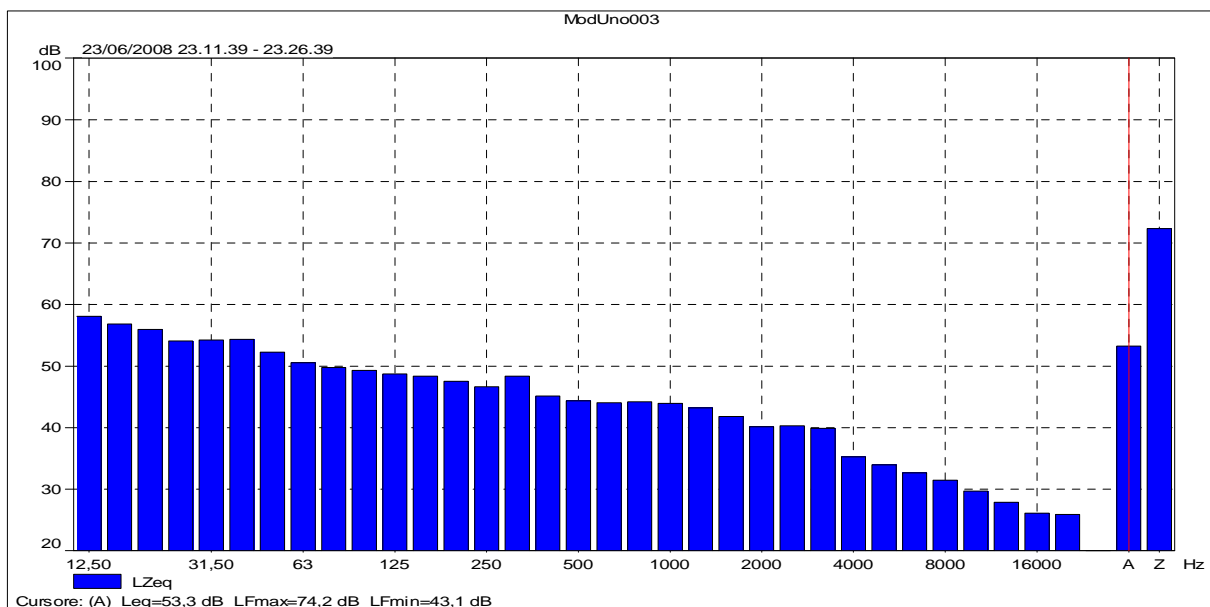
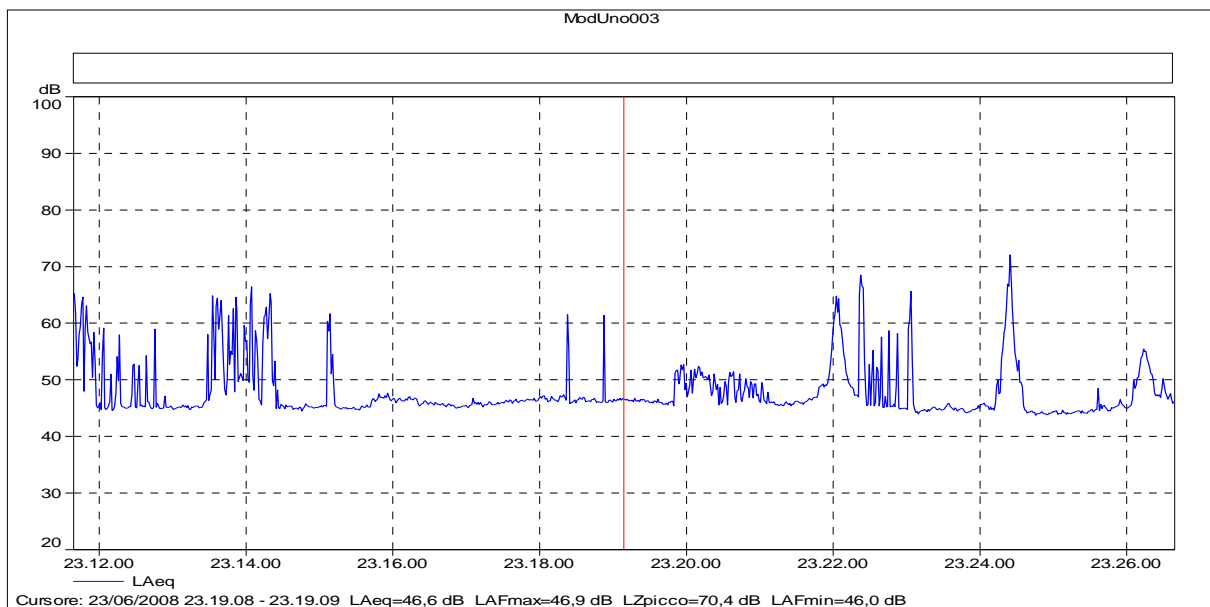
COMMITTENTE: TIRRENO POWER S.p.A. Prog: 33736
MISURE ESEGUITE IL: 23/06/2008
PRESSO: Centrale termoelettrica TIRRENO POWER S.p.A. di Torre Valdaliga Sud - Civitavecchia (Roma)
OGGETTO DELLE MISURE: Livelli di pressione sonora sul territorio ed al confine della centrale
PUNTO DI MISURA: Punto E1 (h = 4 m)
CONDIZ: DI MISURA: Transiti su SS Aurelia in lontananza, grilli e volatili, un passaggio treno ed un passaggio auto ravvicinato.
TIPO DI ANALISI: In frequenza per terzi di ottava
ELABORATO DI MISURA N°: 012/33736

Ora inizio	LAeq [dB(A)]	LAF 1 [dB(A)]	LAF 5 [dB(A)]	LAF10 [dB(A)]	LAF50 [dB(A)]	LAF90 [dB(A)]	LAF95 [dB(A)]	LAF99 [dB(A)]
22.18.41	58,7	68,1	53,0	50,4	46,2	43,7	43,0	42,0



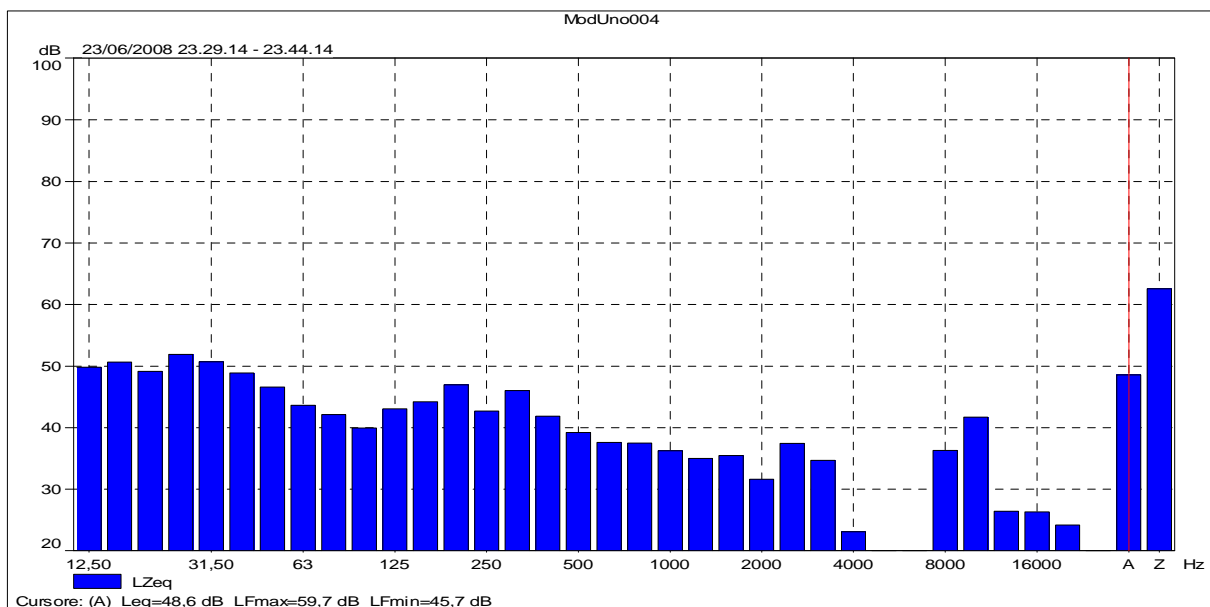
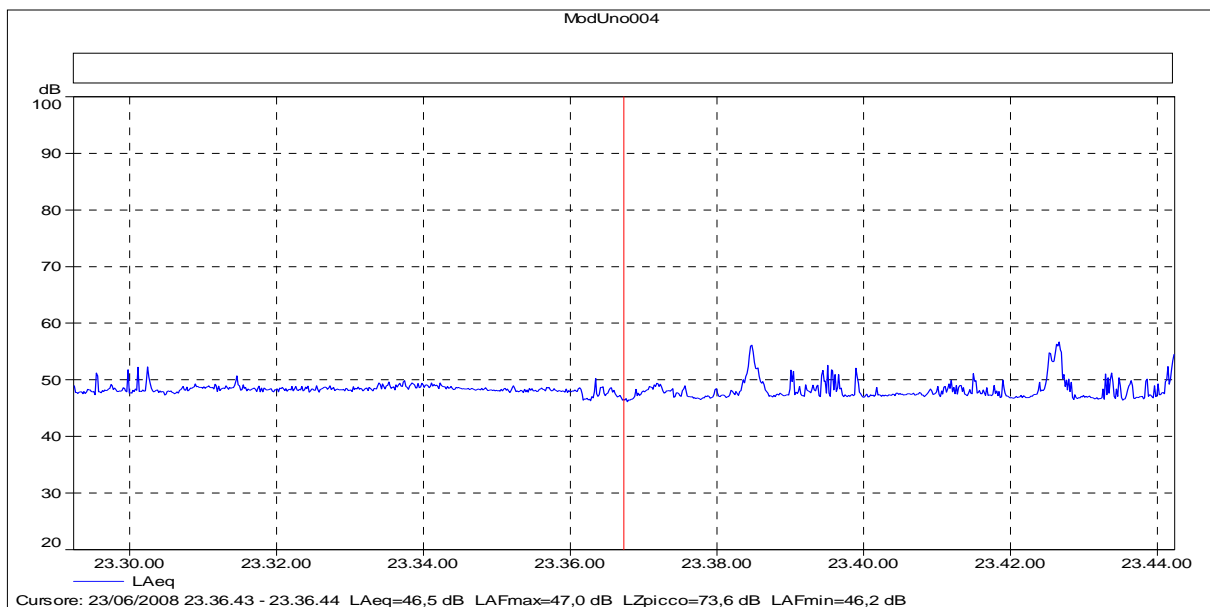
COMMITTENTE: TIRRENO POWER S.p.A. Prog: 33736
MISURE ESEGUITE IL: 23/06/2008
PRESSO: Centrale termoelettrica TIRRENO POWER S.p.A. di Torre Valdaliga Sud - Civitavecchia (Roma)
OGGETTO DELLE MISURE: Livelli di pressione sonora sul territorio ed al confine della centrale
PUNTO DI MISURA: Punto E2 (h = 4 m)
CONDIZ: DI MISURA: Passaggi auto su strada della Scaglia, effetto corona linee elettriche, abbaiare di cani, grilli.
TIPO DI ANALISI: In frequenza per terzi di ottava
ELABORATO DI MISURA N°: 013/33736

Ora inizio	LAeq [dB(A)]	LAF 1 [dB(A)]	LAF 5 [dB(A)]	LAF10 [dB(A)]	LAF50 [dB(A)]	LAF90 [dB(A)]	LAF95 [dB(A)]	LAF99 [dB(A)]
23.11.39	53,3	66,4	59,1	53,1	46,0	44,7	44,3	43,9



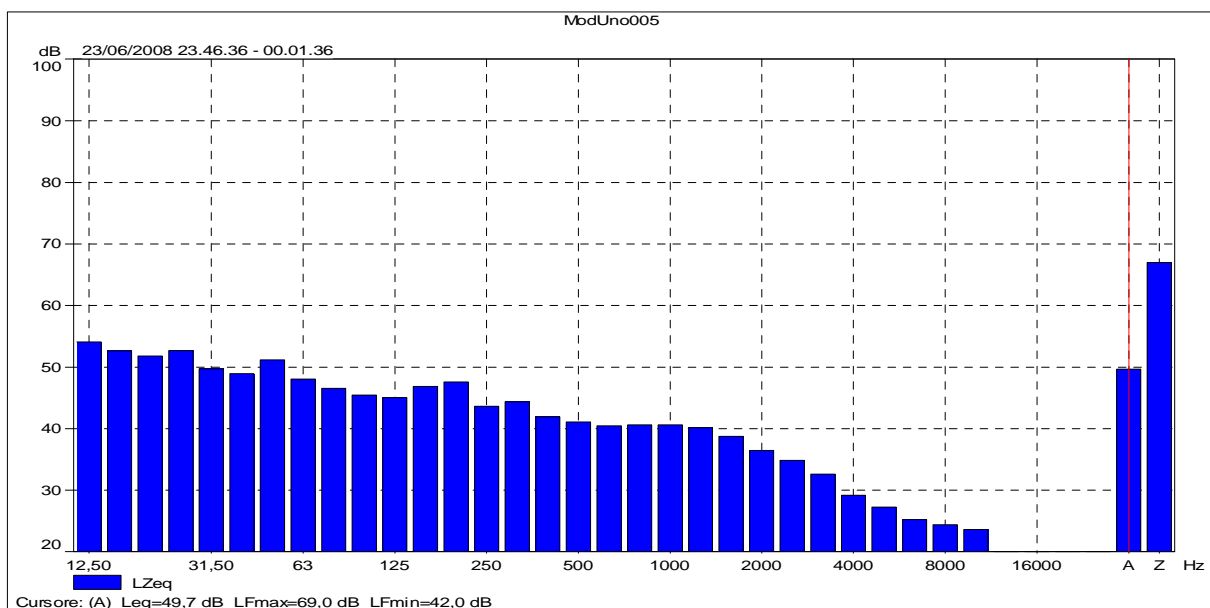
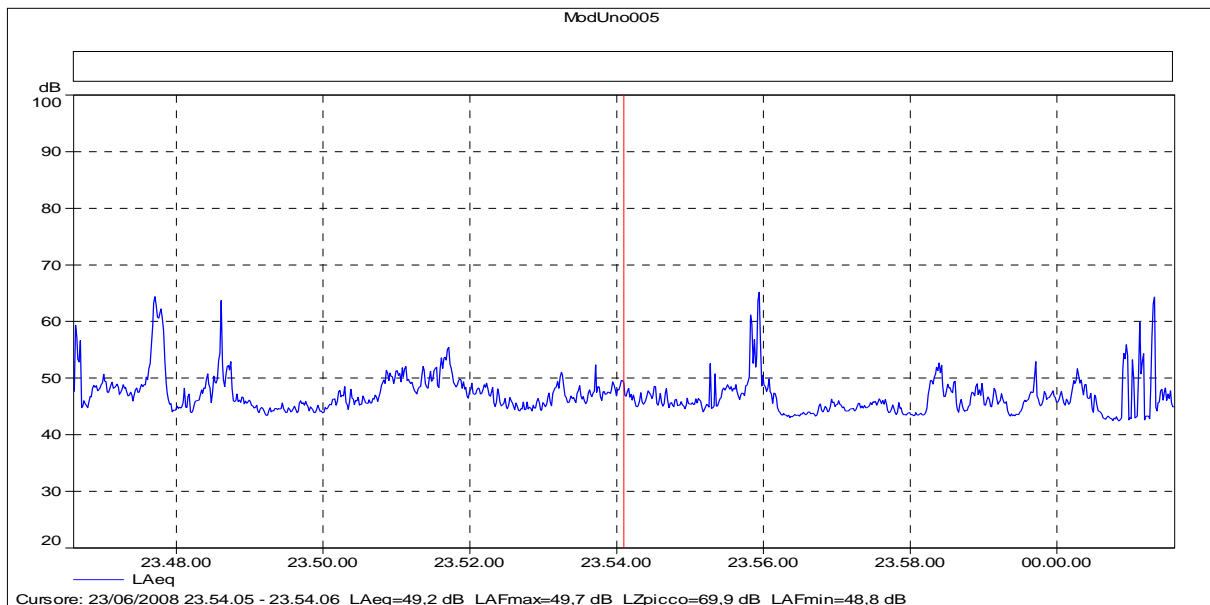
COMMITTENTE: TIRRENO POWER S.p.A. Prog: 33736
MISURE ESEGUITE IL: 23/06/2008
PRESSO: Centrale termoelettrica TIRRENO POWER S.p.A. di Torre Valdaliga Sud - Civitavecchia (Roma)
OGGETTO DELLE MISURE: Livelli di pressione sonora sul territorio ed al confine della centrale
PUNTO DI MISURA: Punto E3 (h = 4 m)
CONDIZ: DI MISURA: Passaggi auto su strada della Scaglia, transiti su SS Aurelia in lontananza, abbaiare di cani in lontananza, grilli.
TIPO DI ANALISI: In frequenza per terzi di ottava
ELABORATO DI MISURA N°: 014/33736

Ora inizio	LAeq [dB(A)]	LAF 1 [dB(A)]	LAF 5 [dB(A)]	LAF10 [dB(A)]	LAF50 [dB(A)]	LAF90 [dB(A)]	LAF95 [dB(A)]	LAF99 [dB(A)]
23.29.14	48,6	55,2	50,5	49,3	48,0	46,9	46,7	46,3



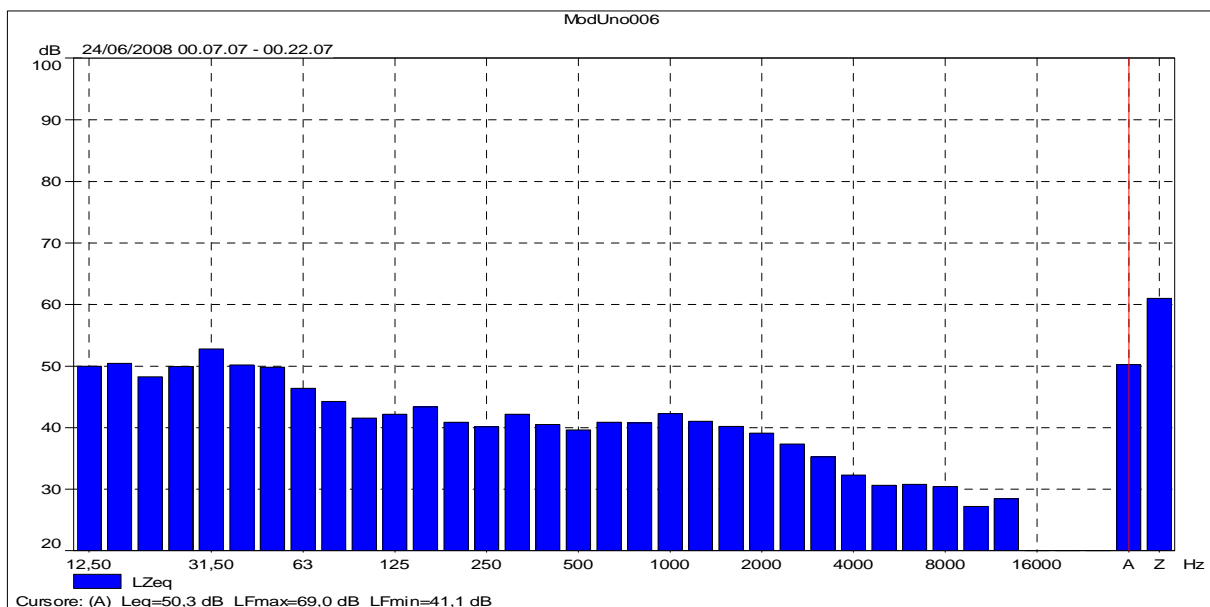
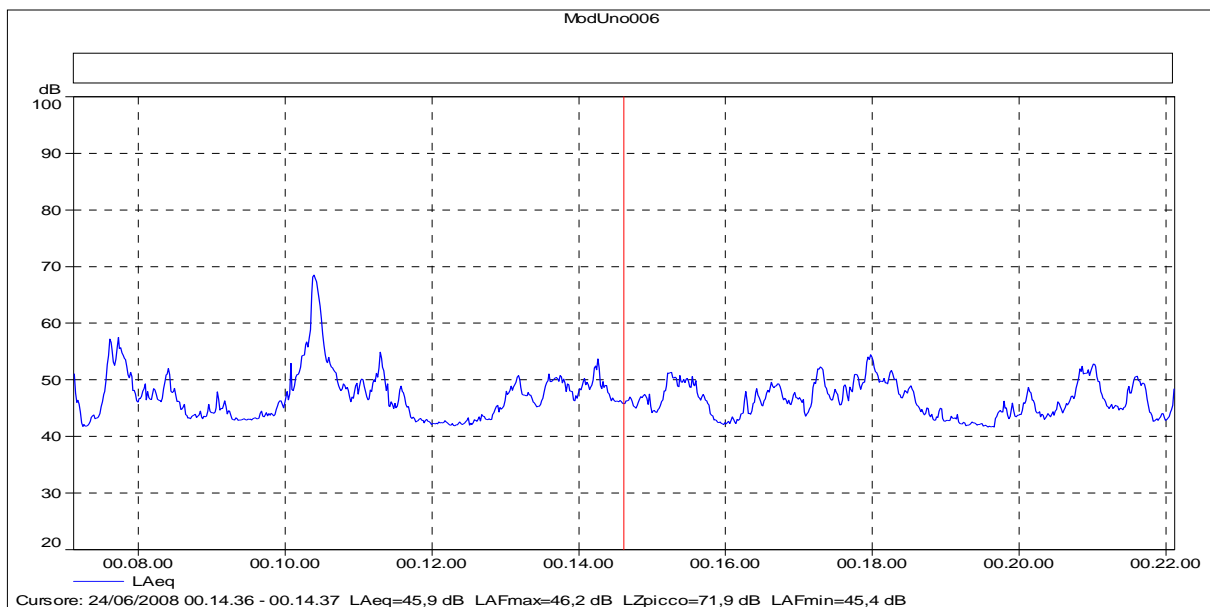
COMMITTENTE: TIRRENO POWER S.p.A. Prog: 33736
MISURE ESEGUITE IL: 23/06/2008
PRESSO: Centrale termoelettrica TIRRENO POWER S.p.A. di Torre Valdaliga Sud - Civitavecchia (Roma)
OGGETTO DELLE MISURE: Livelli di pressione sonora sul territorio ed al confine della centrale
PUNTO DI MISURA: Punto E4 (h = 4 m)
CONDIZ: DI MISURA: Passaggi auto su strada della Scaglia, transiti su SS Aurelia in lontananza, grilli.
TIPO DI ANALISI: In frequenza per terzi di ottava
ELABORATO DI MISURA N°: 015/33736

Ora inizio	LAeq [dB(A)]	LAF 1 [dB(A)]	LAF 5 [dB(A)]	LAF10 [dB(A)]	LAF50 [dB(A)]	LAF90 [dB(A)]	LAF95 [dB(A)]	LAF99 [dB(A)]
23.46.36	49,7	61,6	52,4	50,3	46,2	43,8	43,4	42,7



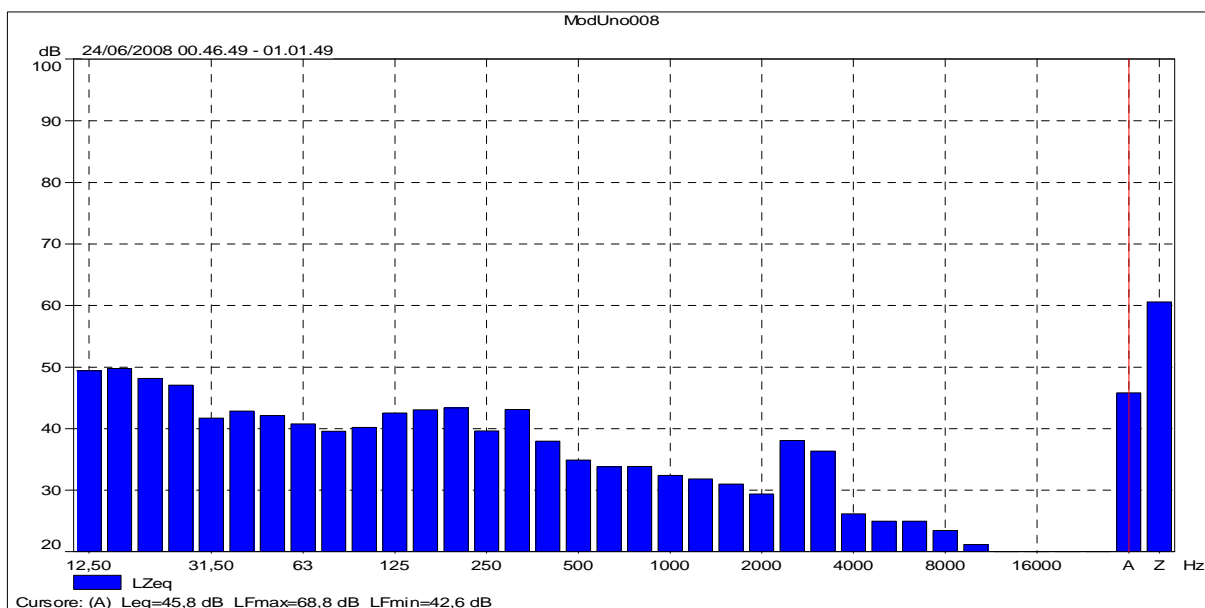
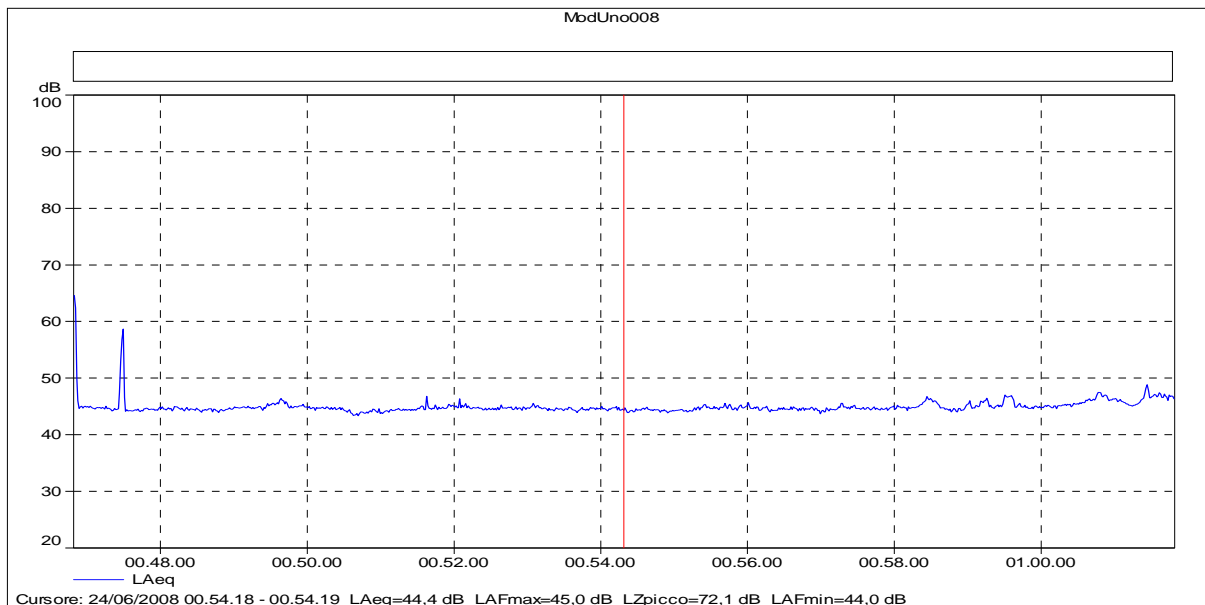
COMMITTENTE: TIRRENO POWER S.p.A. Prog: 33736
MISURE ESEGUITE IL: 24/06/2008
PRESSO: Centrale termoelettrica TIRRENO POWER S.p.A. di Torre Valdaliga Sud - Civitavecchia (Roma)
OGGETTO DELLE MISURE: Livelli di pressione sonora sul territorio ed al confine della centrale
PUNTO DI MISURA: Punto E1 (h = 4 m)
CONDIZ: DI MISURA: Transiti su SS Aurelia in lontananza, transito motrice, irrigazione automatica giardino (ad intermittenza)
TIPO DI ANALISI: In frequenza per terzi di ottava
ELABORATO DI MISURA N°: 016/33736

Ora inizio	LAeq [dB(A)]	LAF 1 [dB(A)]	LAF 5 [dB(A)]	LAF10 [dB(A)]	LAF50 [dB(A)]	LAF90 [dB(A)]	LAF95 [dB(A)]	LAF99 [dB(A)]
00.07.07	50,3	60,1	53,1	51,2	46,3	42,7	42,2	41,8



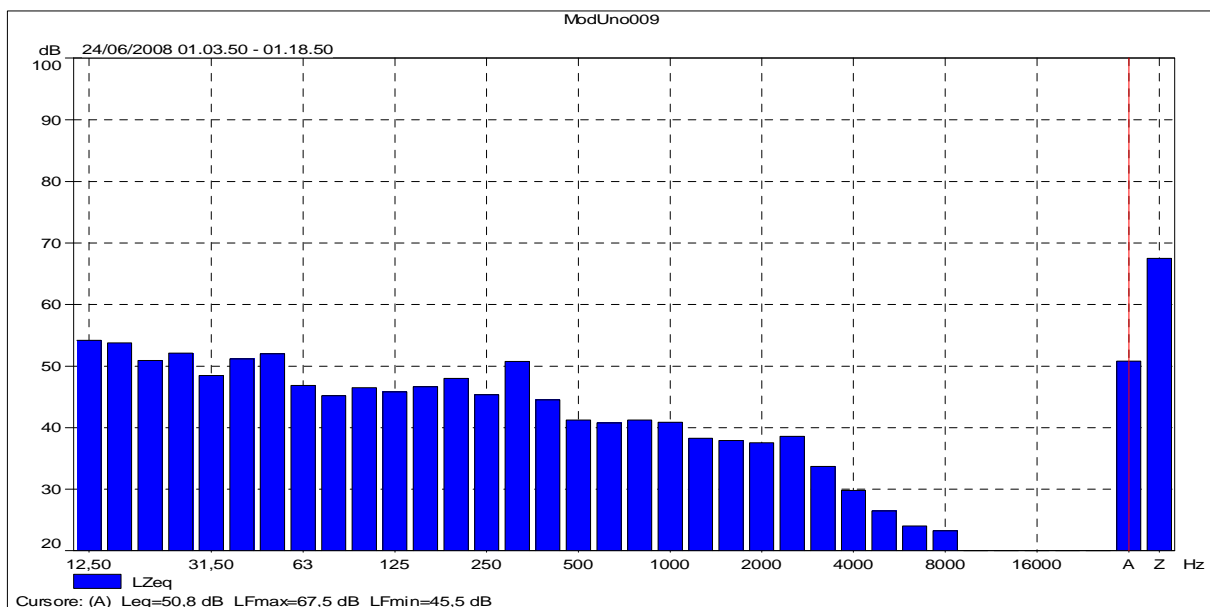
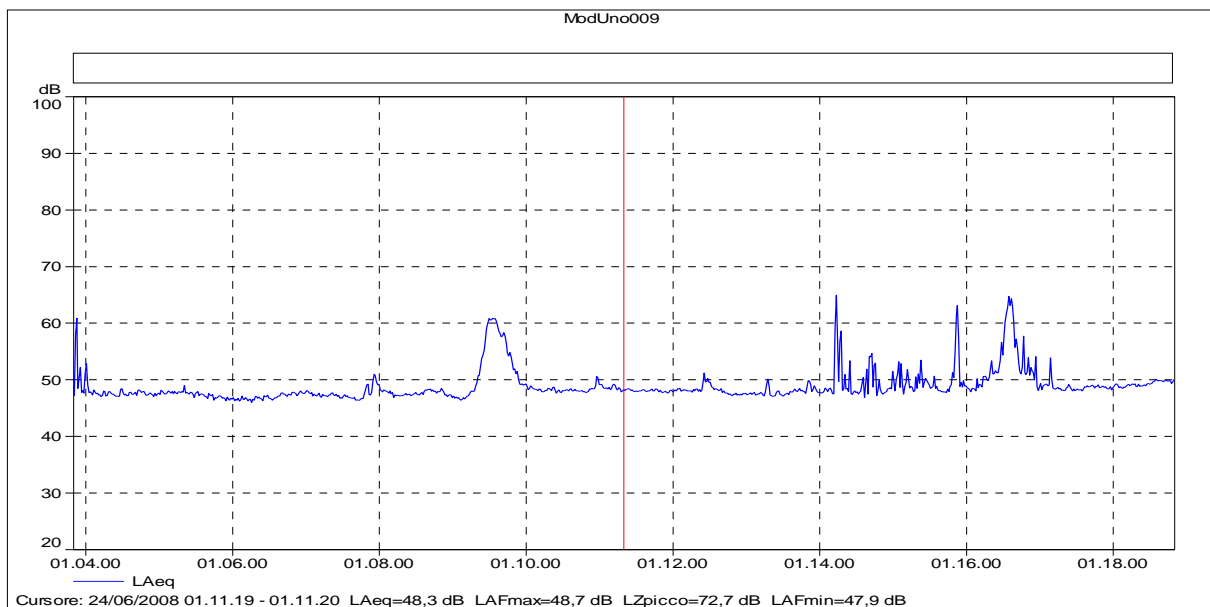
COMMITTENTE: TIRRENO POWER S.p.A. Prog: 33736
MISURE ESEGUITE IL: 24/06/2008
PRESSO: Centrale termoelettrica TIRRENO POWER S.p.A. di Torre Valdaliga Sud - Civitavecchia (Roma)
OGGETTO DELLE MISURE: Livelli di pressione sonora sul territorio ed al confine della centrale
PUNTO DI MISURA: Punto E2 (h = 4 m)
CONDIZ: DI MISURA: Cantiere Enel in lontananza, effetto corona linee elettriche, grilli.
TIPO DI ANALISI: In frequenza per terzi di ottava
ELABORATO DI MISURA N°: 017/33736

Ora inizio	L _{Aeq} [dB(A)]	L _{AF 1} [dB(A)]	L _{AF 5} [dB(A)]	L _{AF10} [dB(A)]	L _{AF50} [dB(A)]	L _{AF90} [dB(A)]	L _{AF95} [dB(A)]	L _{AF99} [dB(A)]
0.46.49	45,8	48,0	46,6	45,9	44,7	44,1	44,0	43,6



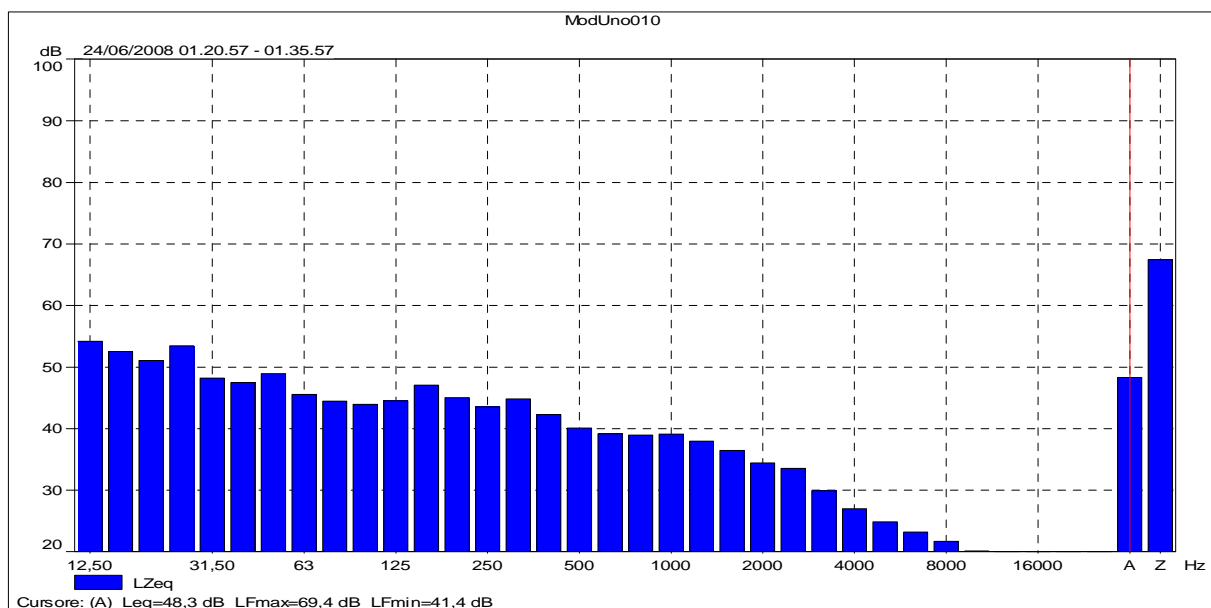
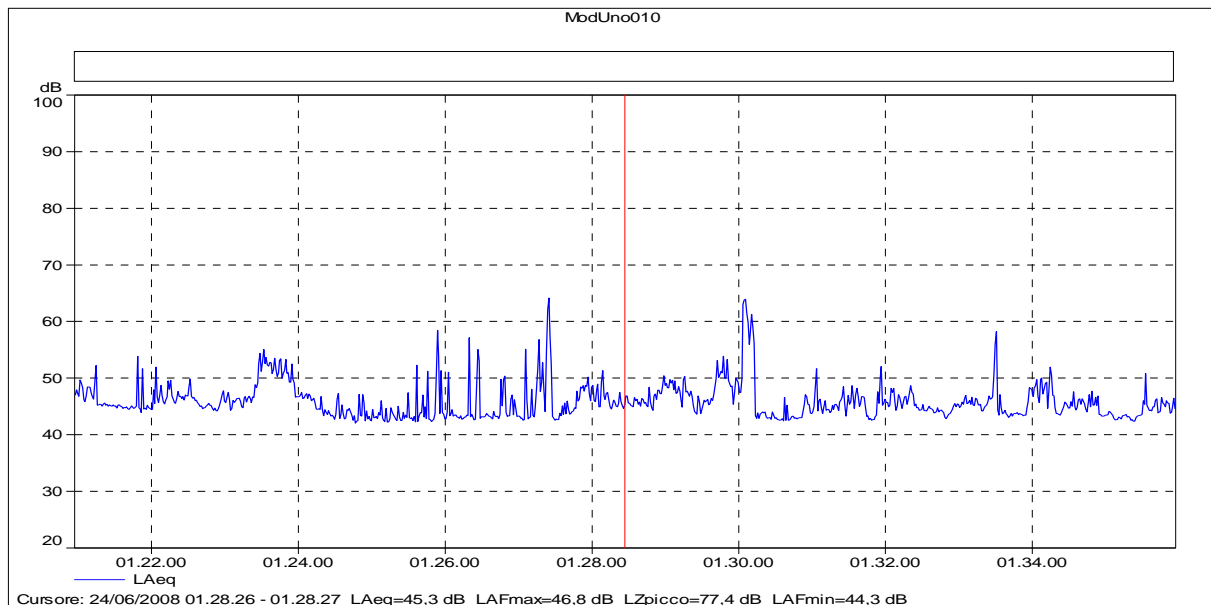
COMMITTENTE: TIRRENO POWER S.p.A. Prog: 33736
MISURE ESEGUITE IL: 24/06/2008
PRESSO: Centrale termoelettrica TIRRENO POWER S.p.A. di Torre Valdaliga Sud - Civitavecchia (Roma)
OGGETTO DELLE MISURE: Livelli di pressione sonora sul territorio ed al confine della centrale
PUNTO DI MISURA: Punto E3 (h = 4 m)
CONDIZ: DI MISURA: Passaggi auto su strada della Scaglia, transito treno, transiti su SS Aurelia in lontananza, abbaiare di cani in lontananza, grilli.
TIPO DI ANALISI: In frequenza per terzi di ottava
ELABORATO DI MISURA N°: 018/33736

Ora inizio	LAeq [dB(A)]	LAF 1 [dB(A)]	LAF 5 [dB(A)]	LAF10 [dB(A)]	LAF50 [dB(A)]	LAF90 [dB(A)]	LAF95 [dB(A)]	LAF99 [dB(A)]
1.03.50	50,8	61,4	54,7	50,8	48,1	47,0	46,7	46,2



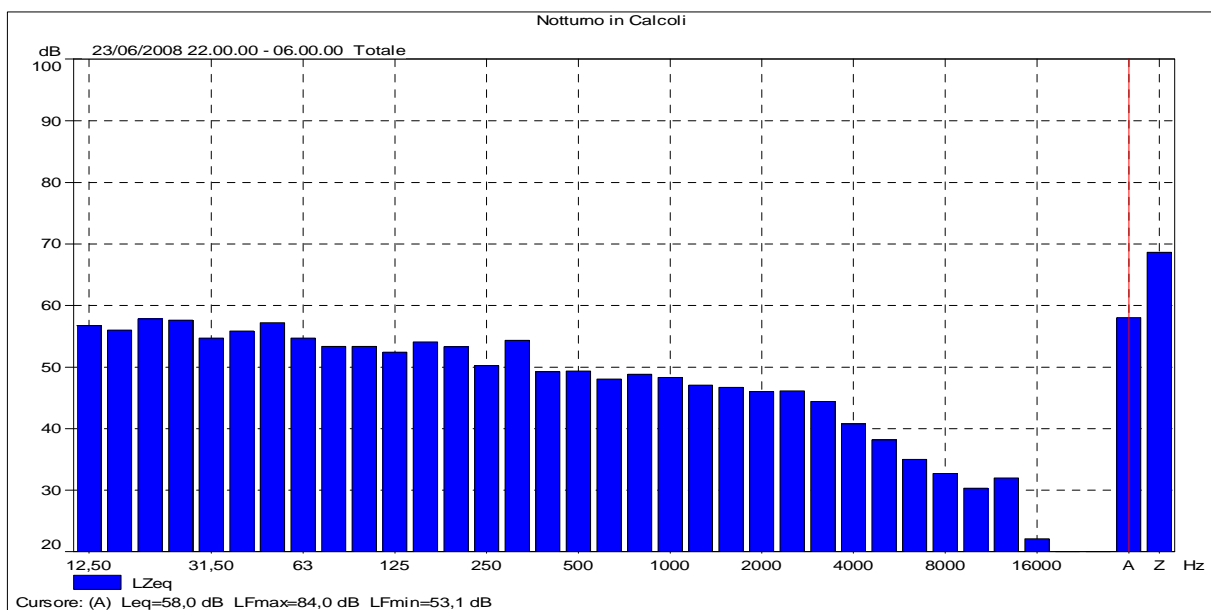
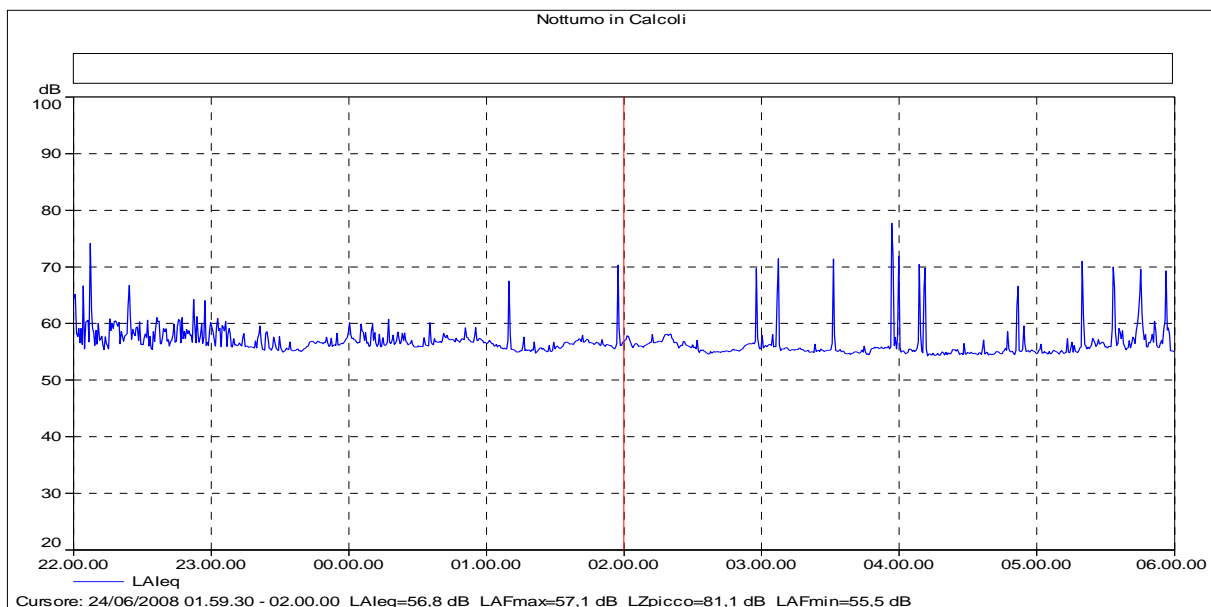
COMMITTENTE: TIRRENO POWER S.p.A. Prog: 33736
MISURE ESEGUITE IL: 24/06/2008
PRESSO: Centrale termoelettrica TIRRENO POWER S.p.A. di Torre Valdaliga Sud - Civitavecchia (Roma)
OGGETTO DELLE MISURE: Livelli di pressione sonora sul territorio ed al confine della centrale
PUNTO DI MISURA: Punto E4 (h = 4 m)
CONDIZ: DI MISURA: Transiti su SS Aurelia in lontananza, grilli.
TIPO DI ANALISI: In frequenza per terzi di ottava
ELABORATO DI MISURA N°: 019/33736

Ora inizio	LAeq [dB(A)]	LAF 1 [dB(A)]	LAF 5 [dB(A)]	LAF10 [dB(A)]	LAF50 [dB(A)]	LAF90 [dB(A)]	LAF95 [dB(A)]	LAF99 [dB(A)]
1.20.57	48,3	58,7	51,9	49,6	45,1	42,9	42,6	42,2



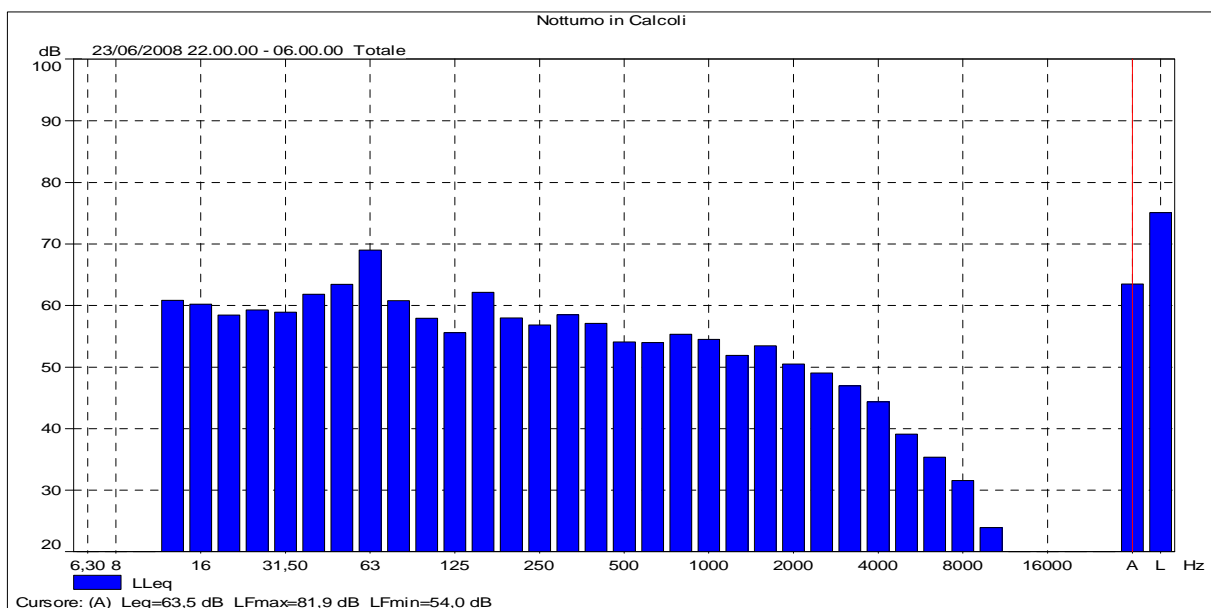
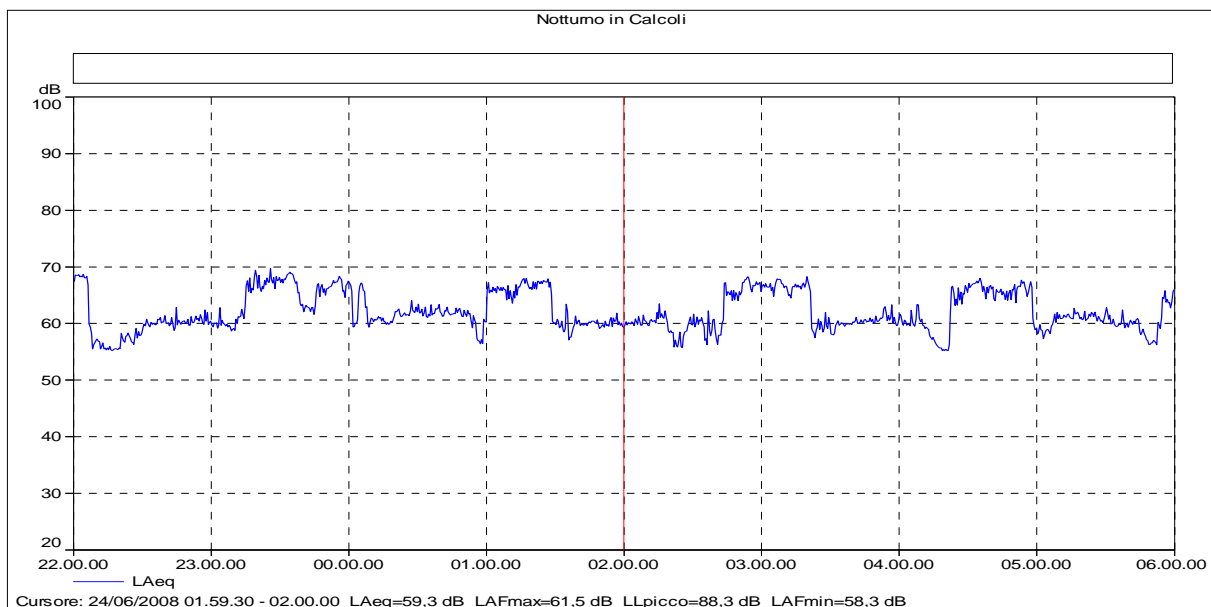
COMMITTENTE: TIRRENO POWER S.p.A. Prog: 33736
MISURE ESEGUITE IL: 23-24/06/2008
PRESSO: Centrale termoelettrica TIRRENO POWER S.p.A. di Torre Valdaliga Sud - Civitavecchia (Roma)
OGGETTO DELLE MISURE: Livelli di pressione sonora sul territorio ed al confine della centrale
PUNTO DI MISURA: Punto C1
CONDIZ: DI MISURA: Intero periodo di riferimento notturno
TIPO DI ANALISI: In frequenza per terzi di ottava
ELABORATO DI MISURA N°: 020/33736

Ora inizio	LAeq [dB(A)]	LAF 1 [dB(A)]	LAF 5 [dB(A)]	LAF10 [dB(A)]	LAF50 [dB(A)]	LAF90 [dB(A)]	LAF95 [dB(A)]	LAF99 [dB(A)]
22.00.00	58,0	67,3	59,4	57,4	55,5	54,4	54,2	53,9



COMMITTENTE: TIRRENO POWER S.p.A. Prog: 33736
MISURE ESEGUITE IL: 23-24/06/2008
PRESSO: Centrale termoelettrica TIRRENO POWER S.p.A. di Torre Valdaliga Sud - Civitavecchia (Roma)
OGGETTO DELLE MISURE: Livelli di pressione sonora sul territorio ed al confine della centrale
PUNTO DI MISURA: Punto C2
CONDIZ: DI MISURA: Intero periodo di riferimento notturno
TIPO DI ANALISI: In frequenza per terzi di ottava
ELABORATO DI MISURA N°: 021/33736

Ora inizio	LAeq [dB(A)]	LAF 1 [dB(A)]	LAF 5 [dB(A)]	LAF10 [dB(A)]	LAF50 [dB(A)]	LAF90 [dB(A)]	LAF95 [dB(A)]	LAF99 [dB(A)]
22.00.00	63,5	69,3	68,1	67,3	60,9	57,6	56,3	55,2



COMMITTENTE: TIRRENO POWER S.p.A. Prog: 33736
MISURE ESEGUITE IL: 23-24/06/2008
PRESSO: Centrale termoelettrica TIRRENO POWER S.p.A. di Torre Valdaliga Sud - Civitavecchia (Roma)
OGGETTO DELLE MISURE: Livelli di pressione sonora sul territorio ed al confine della centrale
PUNTO DI MISURA: Punto C3
CONDIZ: DI MISURA: Intero periodo di riferimento notturno
TIPO DI ANALISI: In frequenza per terzi di ottava
ELABORATO DI MISURA N°: 022/33736

Ora inizio	LAeq [dB(A)]	LAF 1 [dB(A)]	LAF 5 [dB(A)]	LAF10 [dB(A)]	LAF50 [dB(A)]	LAF90 [dB(A)]	LAF95 [dB(A)]	LAF99 [dB(A)]
22.00.00	58,7	69,7	55,7	53,4	48,3	45,5	45,2	44,7

