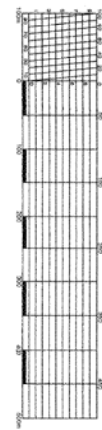


REGIONE DEL VENETO
 SEGRETERIA REGIONALE PER IL TERRITORIO
 UFFICIO CARTOGRAFICO

CARTA TECNICA REGIONALE
 Elemento n. 127151
MORANZANI

Scala 1:5 000



UNIVERSITÀ TRIESTINA
 UNIVERSITÀ TRIESTINA DI ARCHITETTURA (U.T.A.)
 Via Sommarive 14, 34100 Trieste
 Telefono: +39 0422 310111
 Telefax: +39 0422 310112

COORDINATE DEI VERTICI

VERTICE	COORDINATE U.T.M. (Easting)	COORDINATE U.T.M. (Northing)
1	5035000	4577000
2	5035000	4577000
3	5035000	4577000
4	5035000	4577000
5	5035000	4577000
6	5035000	4577000
7	5035000	4577000
8	5035000	4577000
9	5035000	4577000
10	5035000	4577000
11	5035000	4577000
12	5035000	4577000
13	5035000	4577000
14	5035000	4577000
15	5035000	4577000
16	5035000	4577000
17	5035000	4577000
18	5035000	4577000
19	5035000	4577000
20	5035000	4577000
21	5035000	4577000
22	5035000	4577000
23	5035000	4577000
24	5035000	4577000
25	5035000	4577000
26	5035000	4577000
27	5035000	4577000
28	5035000	4577000
29	5035000	4577000
30	5035000	4577000
31	5035000	4577000
32	5035000	4577000
33	5035000	4577000
34	5035000	4577000
35	5035000	4577000
36	5035000	4577000
37	5035000	4577000
38	5035000	4577000
39	5035000	4577000
40	5035000	4577000
41	5035000	4577000
42	5035000	4577000
43	5035000	4577000
44	5035000	4577000
45	5035000	4577000
46	5035000	4577000
47	5035000	4577000
48	5035000	4577000
49	5035000	4577000
50	5035000	4577000
51	5035000	4577000
52	5035000	4577000
53	5035000	4577000
54	5035000	4577000
55	5035000	4577000
56	5035000	4577000
57	5035000	4577000
58	5035000	4577000
59	5035000	4577000
60	5035000	4577000
61	5035000	4577000
62	5035000	4577000
63	5035000	4577000
64	5035000	4577000
65	5035000	4577000
66	5035000	4577000
67	5035000	4577000
68	5035000	4577000
69	5035000	4577000
70	5035000	4577000
71	5035000	4577000
72	5035000	4577000
73	5035000	4577000
74	5035000	4577000
75	5035000	4577000
76	5035000	4577000
77	5035000	4577000
78	5035000	4577000
79	5035000	4577000
80	5035000	4577000
81	5035000	4577000
82	5035000	4577000
83	5035000	4577000
84	5035000	4577000
85	5035000	4577000
86	5035000	4577000
87	5035000	4577000
88	5035000	4577000
89	5035000	4577000
90	5035000	4577000
91	5035000	4577000
92	5035000	4577000
93	5035000	4577000
94	5035000	4577000
95	5035000	4577000
96	5035000	4577000
97	5035000	4577000
98	5035000	4577000
99	5035000	4577000
100	5035000	4577000

La cartografia è stata elaborata in base ai dati catastali e ai rilievi topografici effettuati nel 1984.
 La scala è di 1:5.000.
 Il datum è quello di Roma 1940.
 L'orientamento è quello della carta catastale.
 La cartografia è stata elaborata in base ai dati catastali e ai rilievi topografici effettuati nel 1984.
 La scala è di 1:5.000.
 Il datum è quello di Roma 1940.
 L'orientamento è quello della carta catastale.

REGIONE DEL VENETO
 SEGRETERIA REGIONALE PER IL TERRITORIO
 UFFICIO CARTOGRAFICO

UNIVERSITÀ TRIESTINA
 UNIVERSITÀ TRIESTINA DI ARCHITETTURA (U.T.A.)
 Via Sommarive 14, 34100 Trieste
 Telefono: +39 0422 310111
 Telefax: +39 0422 310112

REGIONE DEL VENETO
 SEGRETERIA REGIONALE PER IL TERRITORIO
 UFFICIO CARTOGRAFICO

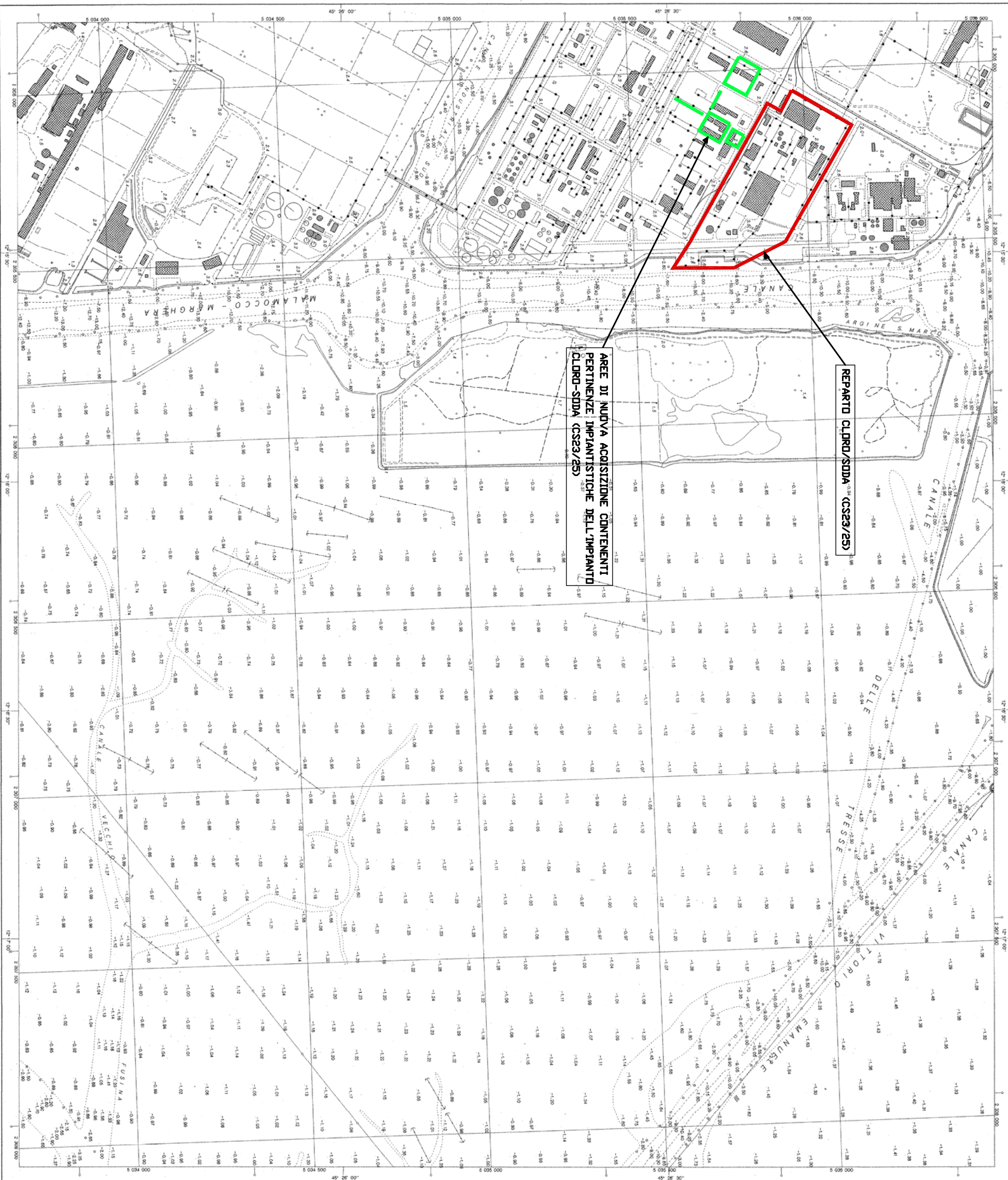
UNIVERSITÀ TRIESTINA
 UNIVERSITÀ TRIESTINA DI ARCHITETTURA (U.T.A.)
 Via Sommarive 14, 34100 Trieste
 Telefono: +39 0422 310111
 Telefax: +39 0422 310112

REGIONE DEL VENETO
 SEGRETERIA REGIONALE PER IL TERRITORIO
 UFFICIO CARTOGRAFICO

UNIVERSITÀ TRIESTINA
 UNIVERSITÀ TRIESTINA DI ARCHITETTURA (U.T.A.)
 Via Sommarive 14, 34100 Trieste
 Telefono: +39 0422 310111
 Telefax: +39 0422 310112

POSIZIONE DEL TERRENO NEL P.I.Z.T.

01	02	03	04
05	06	07	08
09	10	11	12
13	14	15	16
17	18	19	20



REPARTO CLORD/SDDA (CS23/25)

AREE DI NUOVA ACQUISIZIONE CONTENENTI PERTINENZE IMPIANTISTICHE DELL'IMPIANTO CLORD-SDDA (CS23/25)



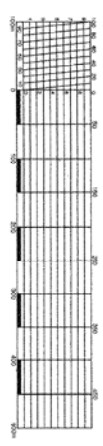
REGIONE DEL VENETO
SECRETARIA REGIONALE PER IL TERRITORIO
UFFICIO CARTOGRAFICO

CARTA TECNICA REGIONALE

Elemento n. 127164

CANALE DELLE TRESSE

Scala: 1:5 000



APPREZZAZIONE COSONE
UNIVERSITA' INGENGERIA DI MERATE (U.T.M. 1)
Lunghezza: 1000 m
Larghezza: 100 m
Lunghezza di onda: 100 m
Lunghezza di onda: 100 m

La cartina viene adottata per essere in scala 1:5000 per ogni elemento.
Δ 1° - 11' 15"
Δ E - 1099848 m

COORDINATE DEL VERTICE		COORDINATE DEL VERTICE	
QUADRO	COORDINATE	QUADRO	COORDINATE
1	450000	1	450000
2	450000	2	450000
3	450000	3	450000
4	450000	4	450000
5	450000	5	450000
6	450000	6	450000
7	450000	7	450000
8	450000	8	450000
9	450000	9	450000
10	450000	10	450000
11	450000	11	450000
12	450000	12	450000
13	450000	13	450000
14	450000	14	450000
15	450000	15	450000

INDICI DELLA REGIONE ALTERNATIVA
Catastro e Inventario
Catastro e Inventario
Catastro e Inventario
Catastro e Inventario

CONFERMA DI POSIZIONE ASSE
STRADA 8/1000 - 2716 - 28

LANE AMMINISTRATIVE
CATASTRO E INVENTARIO
CATASTRO E INVENTARIO
CATASTRO E INVENTARIO

CONDIZIONE DEL TERRENO NEL 1972
1 - 01
2 - 02
3 - 03
4 - 04
5 - 05
6 - 06
7 - 07
8 - 08
9 - 09
10 - 10
11 - 11
12 - 12
13 - 13
14 - 14
15 - 15

CONDIZIONE DEL TERRENO NEL 1972
1 - 01
2 - 02
3 - 03
4 - 04
5 - 05
6 - 06
7 - 07
8 - 08
9 - 09
10 - 10
11 - 11
12 - 12
13 - 13
14 - 14
15 - 15

CONDIZIONE DEL TERRENO NEL 1972
1 - 01
2 - 02
3 - 03
4 - 04
5 - 05
6 - 06
7 - 07
8 - 08
9 - 09
10 - 10
11 - 11
12 - 12
13 - 13
14 - 14
15 - 15

CONDIZIONE DEL TERRENO NEL 1972
1 - 01
2 - 02
3 - 03
4 - 04
5 - 05
6 - 06
7 - 07
8 - 08
9 - 09
10 - 10
11 - 11
12 - 12
13 - 13
14 - 14
15 - 15

CONDIZIONE DEL TERRENO NEL 1972
1 - 01
2 - 02
3 - 03
4 - 04
5 - 05
6 - 06
7 - 07
8 - 08
9 - 09
10 - 10
11 - 11
12 - 12
13 - 13
14 - 14
15 - 15

CONDIZIONE DEL TERRENO NEL 1972
1 - 01
2 - 02
3 - 03
4 - 04
5 - 05
6 - 06
7 - 07
8 - 08
9 - 09
10 - 10
11 - 11
12 - 12
13 - 13
14 - 14
15 - 15