

Allegato E. 4

Piano di Monitoraggio

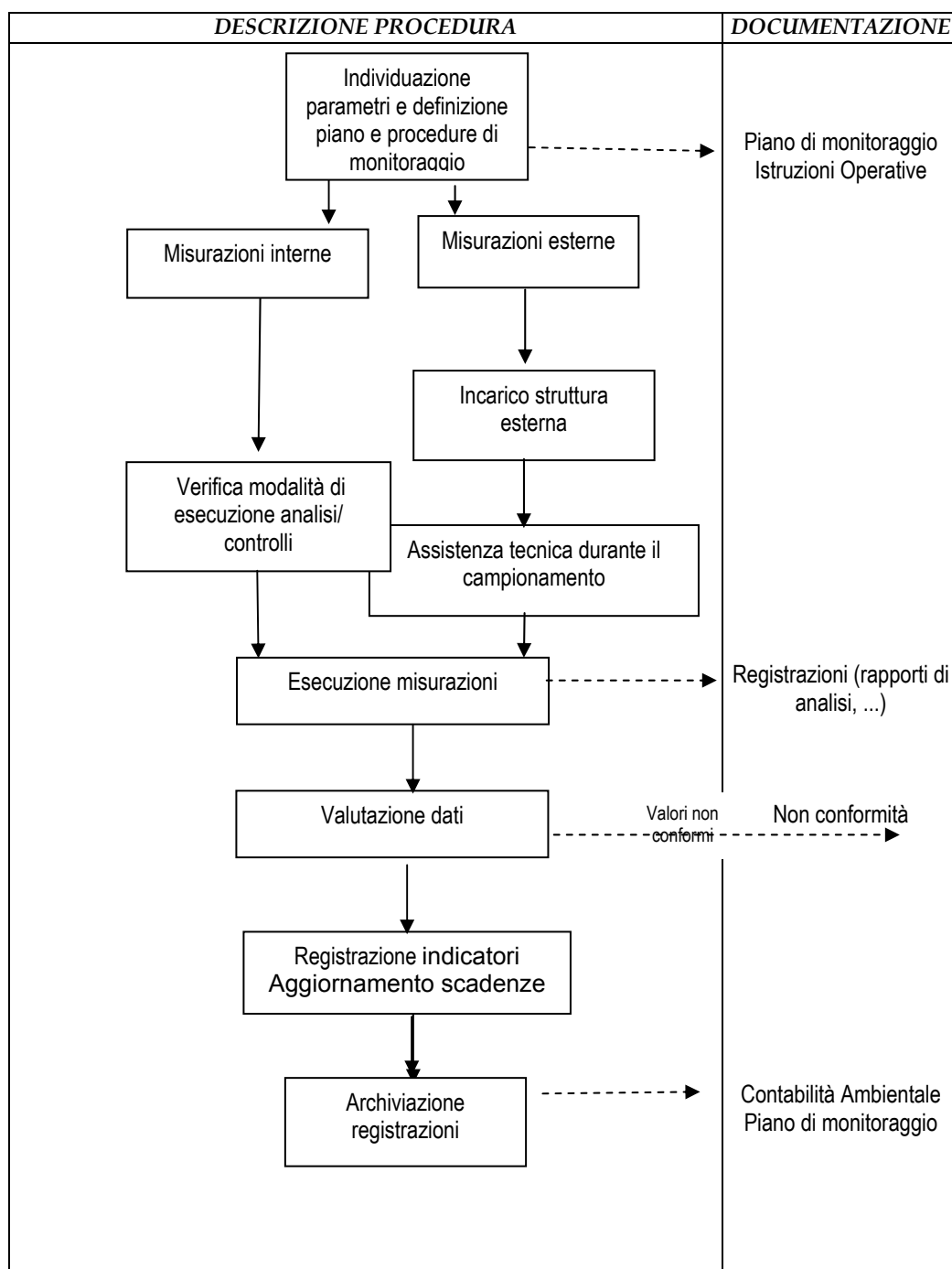
I piani di monitoraggio dello Stabilimento Marchi Industriale vengono redatti in occasione della pianificazione generale delle attività dell'azienda, a cura del Responsabile del Sistema di Gestione Ambientale (RSGA).

I monitoraggi vengono effettuati sia da personale interno che esterno. Nel caso si utilizzino apparecchiature per monitoraggi interni, RSGA deve assicurarsi che gli strumenti siano regolarmente tarati presso centri SIT di riferimento con periodicità almeno annuale. I certificati di taratura, assieme alle informazioni relative ad eventuali manutenzioni della strumentazione, verranno archiviati.

I monitoraggi esterni sono affidati a laboratori accreditati SINAL.

Lo schema a blocchi relativo alla gestione delle attività di monitoraggio è riportato nella seguente *Figura E. 4 - 1a*.

Figura E. 4 - 1a Schema a blocchi della Gestione delle Attività di Monitoraggio



E.4 - 2 MODALITÀ OPERATIVE PER L'ESECUZIONE DEI MONITORAGGI

E.4 - 2.1 SORVEGLIANZA AMBIENTALE GENERALE

RSGA controlla regolarmente il rispetto delle procedure operative ambientali e della normativa applicabile con sopralluoghi nelle varie aree dello *Stabilimento*.

RSGA con cadenza mensile redige il verbale di tutte le verifiche eseguite nel mese, indicando quali aree sono state controllate. Le anomalie sono registrate come non conformità e trattate come previsto dalla specifica procedura.

La periodicità di verifica di ciascuna area è stabilita da RSGA tenendo conto della significatività degli impatti ambientali presenti e dei risultati delle verifiche effettuate in precedenza. Non è necessaria una verifica completa di tutte le attività ogni mese.

E.4 - 2.2 **EMISSIONI IN ATMOSFERA**

Per l'esecuzione delle verifiche sulle emissioni in atmosfera dello stabilimento, si fa riferimento a quanto previsto dal *Decreto Provinciale di Autorizzazione alle Emissioni in atmosfera* e dalla *Delibera della Regione Veneto n. 151 del 30 gennaio 2007*, per periodicità, limiti e modalità di esecuzione.

Le verifiche sono affidate ad un laboratorio esterno accreditato SINAL.

I punti di misura sono evidenziati nella pianta aziendale riportante i punti di emissione in atmosfera.

Il rapporto di prova è conservato a cura di RSGA.

E.4 - 2.3 **SCARICHI IDRICI**

Per l'esecuzione delle verifiche sulle emissioni in acqua, si fa riferimento a quanto previsto dal decreto provinciale di autorizzazione per lo scarico delle acque di processo, di raffreddamento e di prima pioggia, per periodicità, limiti e modalità di esecuzione.

Le verifiche sono affidate sia ad un laboratorio esterno accreditato SINAL sia al laboratorio interno allo Stabilimento.

In particolare, il reparto analitico di stabilimento preleva giornalmente 2 campioni dai pozzetti di ispezione, a valle dell'impianto di depurazione e in prossimità dello scarico finale nel canale, per il controllo della temperatura, conducibilità, pH, solfati e cloruri. Vengono inoltre effettuati le stesse analisi sulle acque prelevate dal Canale Taglio.

I rapporti di prova sono conservati a cura di RSGA.

E.4 - 2.4 **RIFIUTI**

Per la gestione dei rifiuti si fa riferimento a quanto previsto dalla Procedura Operativa del Sistema di Gestione Ambientale n. POS 26.

Ogni capo settore è tenuto a compilare un database, in cui registra settimanalmente le quantità di rifiuti stoccati. Tale database viene successivamente trasferito al Responsabile Amministrativo che, al raggiungimento delle soglie previste dalla legislazione vigente, provvede ad avvisare la ditta che opera lo smaltimento.

E.4 - 2.5 RUMORE ESTERNO

Il rumore verso l'esterno dovrà essere misurato ogniqualvolta si procederà ad una modifica degli impianti con emissione acustica verso l'esterno dell'area.

Lavorando a ciclo continuo si dovrà verificare il rispetto sia dei limiti diurni che di quelli notturni, ma essendo in periodo notturno l'operatività pari o inferiore a quella diurna potrà essere sufficiente la verifica effettuata solo nel periodo diurno.

I risultati delle misure dovranno essere messi in relazione ai limiti indicati dalla Zonizzazione acustica del territorio comunale.

E.4 - 2.6 PRESTAZIONI ED INDICATORI AMBIENTALI

RSGA, eventualmente delegando il compito, assicura la raccolta dei seguenti dati per il calcolo degli indicatori di prestazione (contabilità ambientale):

- consumo di acqua potabile (m³);
- consumo di acqua industriale (pozzo e canale) (m³);
- quantità di acqua scaricata (da raffreddamento e depurazione) (m³);
- consumo di gas metano (m³);
- produzione, acquisto e vendita di energia elettrica (kWh);
- acquisti di cloruro di potassio, zolfo liquido, allumina, carbonato di sodio, carbonato di calcio, melasso, e soda liquida (t);
- produzione di acido solforico (100%), acido cloridrico (32%), solfato di potassio, flomar 200, flomar C1 (t);
- quantità di rifiuti prodotti divisi per CER come risultano da MUD (kg).

Con i dati raccolti si procede al calcolo dei seguenti indicatori, da sottoporre al riesame della direzione:

INDICATORE	FUNZIONE RESPONSABILE	RILEVAZIONE SU BASE
<i>BILANCIO ENERGETICO ED IDRICO</i>	RSGA	MENSILE
<i>CONSUMI ENERGETICI E IDRICI PER UNITÀ DI PRODUZIONE</i>	RSGA	MENSILE
<i>QUANTITÀ DI ACQUA SCARICATA PER UNITÀ DI PRODUZIONE</i>	RSGA	MENSILE
<i>QUANTITÀ DEI RIFIUTI PRODOTTI PER UNITÀ DI PRODUZIONE; PERCENTUALE DEI RIFIUTI PERICOLOSI; PERCENTUALE DEI RIFIUTI DESTINATI A SMALTIMENTO</i>	RSGA	ANNUALE

Per ciascuno dei comparti ambientali, nella seguente *Tabella* si riporta il Piano di Monitoraggio adottato dallo Stabilimento.

PIANO MONITORAGGI E SCADENZE

Area/funzione	Attività	Riferimenti	Ente esterno	Frequenza	Metodo di analisi	Note
RSGA	Sorveglianza ambientale generale di tutte le aree dello stabilimento	Procedura Operativa del SGA n. 36	-	Regolare	-	Registrazione mensile
RSGA	Controllo emissioni in atmosfera	Decreto Prot. n. 6266906 del 01/09/2006 e Delibera Regione Veneto n. 151 del 30 gennaio 2007.	Laboratorio accreditato	Annuale	Come previsto dal Decreto Autorizzativo	Archiviazione dei risultati analitici
LAB	Analisi acque reflue in uscita dall'impianto di depurazione chimico fisico (*)	Autorizzazione scarichi idrici	Laboratorio accreditato	120 gg	Come previsto dal Decreto Autorizzativo	Archiviazione dei risultati analitici
LAB	Analisi acque di raffreddamento e processo (*)	Autorizzazione scarichi idrici	Laboratorio accreditato	30 gg	Come previsto dal Decreto Autorizzativo	Archiviazione dei risultati analitici
LAB	Analisi acque prima pioggia (*)	Autorizzazione scarichi idrici	Laboratorio accreditato	120 gg	Come previsto dal Decreto Autorizzativo	Archiviazione dei risultati analitici
LAB	Analisi acque prelevate dal Canale Taglio (*)	Autorizzazione scarichi idrici	Laboratorio accreditato	120 gg	Come previsto dal Decreto Autorizzativo	Archiviazione dei risultati analitici
Varie	Verifica delle quantità di rifiuti in deposito	Procedura Operativa del SGA n. 26	Stabilimento	Settimanale		Registrazione della verifica
RSGA	Verifica stato depositi rifiuti	Procedura Operativa del SGA n. 26	Stabilimento	Mensile		Registrazione della verifica
RSPP	Registrazione consumi idrici da pozzo, corso superficiale e da acquedotto	Procedura Operativa del SGA N. 36	Stabilimento	mensile	-	Inserimento dei dati nel file excel "contabilità ambientale"

PIANO MONITORAGGI E SCADENZE

Area/funzione	Attività	Riferimenti	Ente esterno	Frequenza	Metodo di analisi	Note
RSPP	Registrazione consumi e produzione energia elettrica e consumi metano	Procedura Operativa del SGA N. 36	Stabilimento	mensile	-	Inserimento dei dati nel file excel "contabilità ambientale"
RSPP	Registrazioni principali consumi di sostanze	Procedura Operativa del SGA N. 36	Stabilimento	mensile	-	Inserimento dei dati nel file excel "contabilità ambientale"
RSPP	Registrazione quantità degli scarichi idrici	Procedura Operativa del SGA N. 36	Stabilimento	mensile	-	Inserimento dei dati nel file excel "contabilità ambientale"
RSPP	Registrazione dati di produzione	Procedura Operativa del SGA N. 36	Stabilimento	mensile	-	Inserimento dei dati nel file excel "contabilità ambientale"
RSPP	Registrazione quantità di rifiuti prodotti	Procedura Operativa del SGA N. 36	Stabilimento	annuale	-	

Nota:

(*) A tali controlli si aggiungono quelli giornalieri operati dallo Stabilimento stesso;